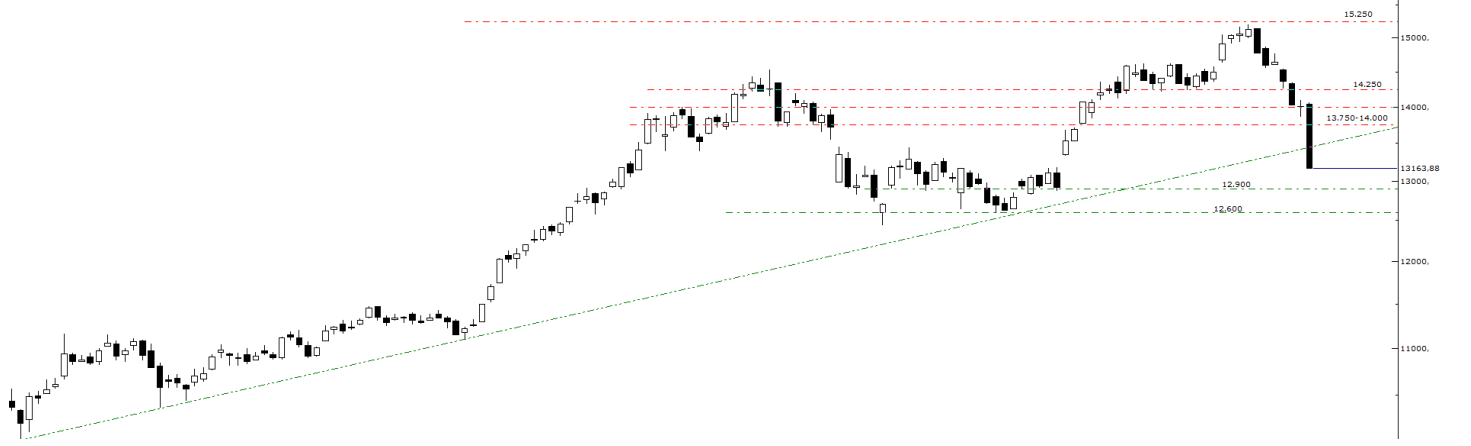


Teknik Bülten

XU100 Görünüm

22/05/2026



Kısa sürede yaşanan geri çekilme sonrasında dengelenme ve yukarı yönlü hareketin görülebilmesinin haber akışına bağlı kalmaya devam ettiğini düşünüyoruz. Risk iştahını iyileştirebilecek kayda değer ve güven artırıcı bir gelişme görülmedikçe oluşabilecek tepki alımlarının kalıcılığı konusunda temkinli olunması gerektiğini değerlendiriyoruz. Belirsizliklerin yarattığı baskının sürmesi, fiyatlamaların kırılğan yapısını korumasına neden olurken hacim görünümü ve destek seviyeleri üzerindeki tutunma kısa vadeli yön açısından belirleyici olacaktır. Teknik görünümde 13.750-14.000 bandının aşağı yönlü kırılmasıyla bu bölgeyi direnç bölgesi olarak izliyor, yükseliş ve toparlanmanın görülmesi için bölgenin aşılmasının önem arz ettiğini düşünüyoruz. Söz konusu bant üzerinde kapanış yapılması halinde ilk etapta 14.250 direncinin test edilmesi beklenebilir. Bu seviyenin aşılması durumunda ise toparlanmanın güç kazanarak 14.500-14.600 bandına doğru devam etmesi mümkün görünüyor. Buna karşılık Mart seviyelerine gerileyen endekste 12.900 seviyesine satış baskısıyla yaklaşan fiyatın düzeltmenin derinleşmemesi adına bu seviye üzerindeki kalıcılığı önem arz ediyor. Bu seviye üzerinde kalıcılık sağlanamaması halinde satış baskısının artması ve endeksin düzeltme hareketini 12.600 bölgesine doğru derinleştirilmesi gündeme gelebilir. Bu çerçevede kısa vadede temkinli ve seçici yaklaşımın sürdürülmesini daha sağlıklı buluyoruz.

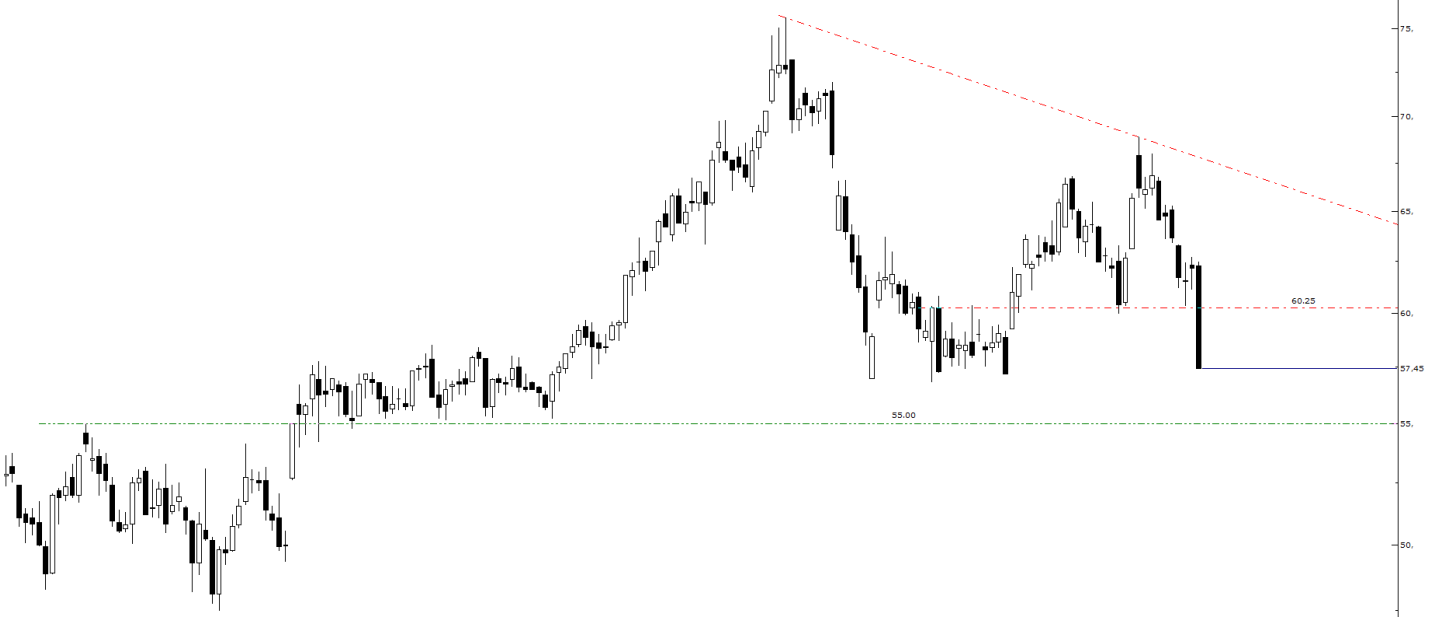
BIST100	Günlük Kapanış		Destekler			Pivot	Dirençler			Aylık Zirve	Aylık Dip		
		13.163,88	-6,05%	11.964,21	12.564,05	12.863,96	13.463,80	13.763,71	14.363,55	14.663,46	15.204,92	-13,42%	13.163,88
XU100	Haftalık Kapanış	Haftalık Pivot	Aylık Kapanış	Aylık Pivot	Yıllık Kapanış	Yıllık Pivot	Kısa Vade EMA (5-9-21)			Orta-Uzun Vade EMA (50-100-200)			
	14.644,70	14.115,67	14.375,40	14.248,07	9.398,93	11.189,61	13,911	14,171	14,274	13,953	13,369	12,488	
AŞIRI SATIM	Teknik Göstergeler				Temel Veriler		Pivot Görünüm	Kısa Vade EMA Görünüm	Orta-Uzun Vade EMA Görünüm				
	RSI	CCI	Stochastic	MACD	PD/DD	F/K							
	31	-199	4	23	1,32	13,61	NEGATİF	POZİTİF	POZİTİF				

Yükseliş Potansiyeli Olan Hisseler

TUPRAS	Günlük Kapanış		Destekler			Pivot	Dirençler			Aylık Zirve	Aylık Dip		
		241,70	-3,32%	223,13	231,57	236,63	245,07	250,13	258,57	263,63	279,50	-13,52%	240,00
TUPRS	Haftalık Kapanış	Haftalık Pivot	Aylık Kapanış	Aylık Pivot	Yıllık Kapanış	Yıllık Pivot	Kısa Vade EMA (5-9-21)			Orta-Uzun Vade EMA (50-100-200)			
	253,50	252,25	253,50	257,67	119,35	170,82	249,00	253,31	257,15	251,71	235,95	210,81	
AŞIRI SATIM	Teknik Göstergeler				Temel Veriler		Pivot Görünüm	Kısa Vade EMA Görünüm	Orta-Uzun Vade EMA Görünüm				
	RSI	CCI	Stochastic	MACD	PD/DD	F/K							
	37	-146	7	-2	1,32	12,91	NEGATİF	NEGATİF	POZİTİF				

ENKA İNŞAAT	Günlük Kapanış		Destekler			Pivot	Dirençler			Aylık Zirve	Aylık Dip		
		95,25	-3,59%	93,25	94,70	96,75	98,20	100,25	101,70	103,75	114,30	-16,67%	92,50
ENKAI	Haftalık Kapanış	Haftalık Pivot	Aylık Kapanış	Aylık Pivot	Yıllık Kapanış	Yıllık Pivot	Kısa Vade EMA (5-9-21)			Orta-Uzun Vade EMA (50-100-200)			
	103,70	100,07	105,50	104,10	61,39	77,11	98,88	100,83	102,21	99,56	93,90	84,00	
AŞIRI SATIM	Teknik Göstergeler				Temel Veriler		Pivot Görünüm	Kısa Vade EMA Görünüm	Orta-Uzun Vade EMA Görünüm				
	RSI	CCI	Stochastic	MACD	PD/DD	F/K							
	38	-156	9	0	1,48	15,99	NEGATİF	NEGATİF	POZİTİF				

TTKOM Teknik Görünüm



TTKOM, 75.00 bölgesinden başlayan geri çekilme ve endeksteki baskının etkisiyle 55.00 desteğine yakın kapanış gerçekleştirdi. Düşüş trendinden gelen sert satış tepkisinin ardından, 55.00 desteği üzerindeki görünüm korunduğu müddetçe fiyatın tepki alımlarıyla karşılaşarak ilk etapta 60.25 direncine yönelmesi beklenebilir. Bu seviyenin aşılması halinde ise hareketin düşüş trendine doğru devam etmesi mümkün görünüyor.

TÜRK TELEKOMİNİKASYON A.Ş.	Günlük Kapanış		Destekler		Pivot		Direnciler			Aylık Zirve		Aylık Dip	
		57,45	-7,56%	50,78	54,12	55,78	59,12	60,78	64,12	65,78	68,90	-16,62%	57,45
TTKOM	Haftalık Kapanış	Haftalık Pivot	Aylık Kapanış	Aylık Pivot	Yıllık Kapanış	Yıllık Pivot	Kısa Vade EMA (5-9-21)			Orta-Uzun Vade EMA (50-100-200)			
	63,65	61,47	65,10	63,82	59,85	60,99	60,93	62,06	62,78	62,70	61,87	59,70	
AŞIRI SATIM	Teknik Göstergeler				Temel Veriler		Pivot Görünüm	Kısa Vade EMA Görünüm	Orta-Uzun Vade EMA Görünüm				
	RSI	CCI	Stochastic	MACD	PD/DD	F/K	NEGATIF	NEGATIF	POZITIF				
	35	-142	14	0	0,83	6,93							

Can Fırat Bulut

Yönetici
Araştırma

Burgan Yatırım Menkul Değerler A.Ş.
Maslak Mah. Eski Büyükdere Cad. No:13 Kat:8
34485 Sarıyer/İstanbul, Türkiye
can.bulut@burganyatirim.com.tr
www.burganyatirim.com.tr

UYARI NOTU

Bu raporda yer alan bilgiler Burgan Yatırım Menkul Değerler A.Ş. ("Burgan Yatırım") tarafından genel bilgilendirme amacıyla hazırlanmıştır. Burada yer alan bilgi, yorum ve tavsiyeler yatırım danışmanlığı kapsamında değildir. Yatırım danışmanlığı hizmeti; aracı kurumlar, portföy yönetim şirketleri, mevduat kabul etmeyen bankalar ile müşteri arasında imzalanacak yatırım danışmanlığı sözleşmesi çerçevesinde, kişilerin risk ve getiri tercihleri dikkate alınarak kişiye özel sunulmaktadır. Burada yer alan yorum ve tavsiyeler ise genel niteliktedir, herhangi bir yatırım aracının alım ya da satımı için öneri niteliğinde yorumlanmamalıdır. Bu tavsiyeler mali durumunuz ile risk ve getiri tercihlerinize uygun olmayabilir. Bu nedenle, sadece burada yer alan bilgilere dayanarak mali durumunuz, risk ve getiri beklentileriniz ile uyumlu olmayan yatırım kararları vermeniz beklentilerinize uygun olmayan sonuçlar doğurabilir. Burada yapılan analizlere dayanarak yapılan yatırımlar zararlı da sonuçlanabilir. Bu rapora dayanarak yapılan herhangi bir yatırımın sonucu Müşteri'ye aittir. Bu sonuçlardan dolayı Burgan Yatırım ve çalışanları hiçbir sorumluluk üstlenmemektedir. Bu raporda yer alan bilgiler, güvenilir olduğuna inanılan kaynaklardan derlenmiş olmakla birlikte kesinlikleri ve doğrulukları garanti edilmemektedir. Bu nedenle, bu bilgilerin tam veya doğru olmamasından, kullanılan kaynaklardaki hata ve eksik bilgilerden dolayı doğabilecek zararlar konusunda Burgan Yatırım ve çalışanları herhangi bir sorumluluk kabul etmez. Raporda yer alan bilgiler Burgan Yatırım'ın yazılı izni olmadan çoğaltılamaz, yayınlanamaz veya üçüncü kişilere ile paylaşılamaz.