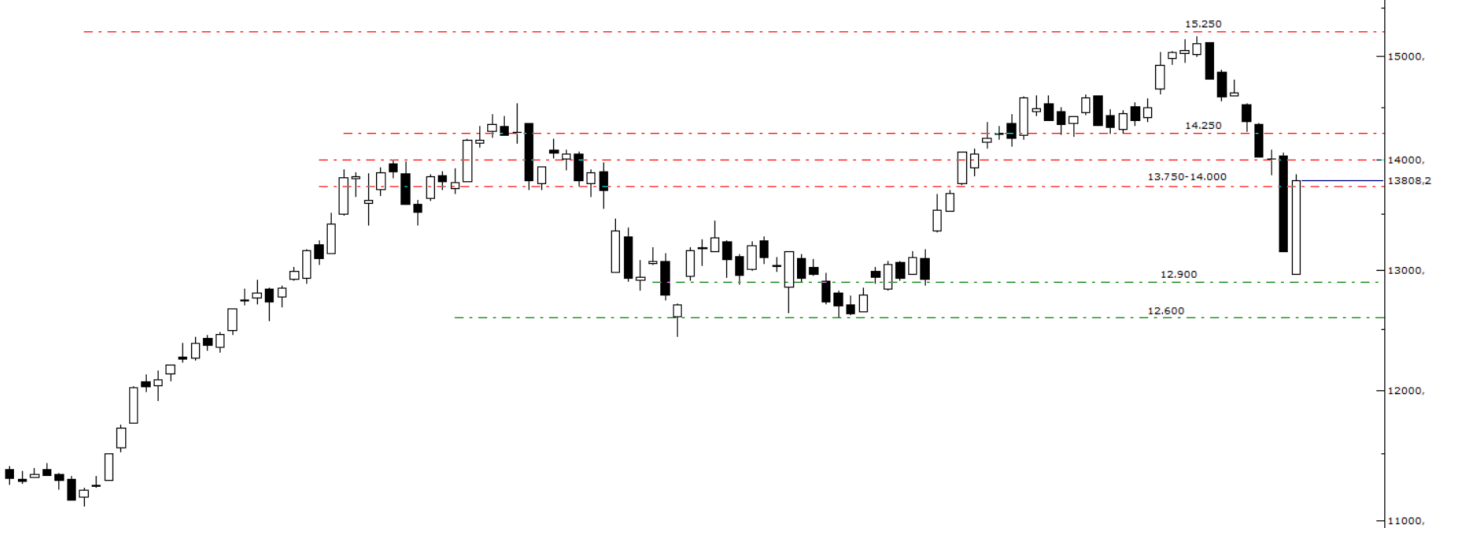


## Teknik Bülten

25/05/2026

### XU100 Görünüm



Siyasi haber akışı etkisiyle sert geri çekilen endekste tepki alımlarının devreye girmesi, kayıpların önemli bir bölümünün telafi edilmesini sağladı. Orta Doğu'ya ilişkin pozitif beklentilerin yeniden gündeme gelmesi kısa vadede olumlu bir görünüm sunsa da, hem iç hem dış haber akışına duyarlı kırılmalı yapıya devam ettiğini düşünüyoruz. Bu nedenle yükselişin kalıcılığı konusunda temkinli olunması gerektiğini, volatil fiyatlamaya eğiliminin kısa vadede sürebileceğini değerlendiriyoruz. Düşüş sonrası görülen yükseliş şimdilik tepki alımı olarak okuyor; fiyatın direnç bölgesine yakın seyretmesi ve içinde bulunduğumuz haftada tatil etkisiyle hacmin zayıflayabilecek olması nedeniyle kar realizasyonu riskinin korunabileceğini düşünüyoruz. Teknik görünümde 12.900 desteği üzerinde beklentimize paralel şekilde kalıcılık sağlanmasının ardından endeksin 13.750-14.000 direnç bölgesinde kapanış yapması, bu bandın kısa vadeli yön açısından kritik hale geldiğine işaret ediyor. Söz konusu bölgenin aşılamaması halinde kar realizasyonu eğilimi yeniden güç kazanabilir ve fiyatın 12.900 desteğine doğru geri çekilmesi gündeme gelebilir. Buna karşılık 12.900 desteği üzerindeki kalıcılığın korunması ve 13.750-14.000 bandının yukarı yönlü aşılması halinde endeksin 14.250 direncini test etmesi beklenebilir. Ancak mevcut belirsizlik ortamı nedeniyle 12.900 desteği üzerindeki tutunmanın teyit edilmesi ve direnç bölgesi üzerindeki kapanışların yakından izlenmesi gerektiğini düşünüyoruz.

BIST100	Günlük Kapanış		Destekler		Pivot		Dirençler			Aylık Zirve		Aylık Dip	
	13.808,20	4,89%	12.329,18	12.647,72	13.227,96	13.546,50	14.126,74	14.445,28	15.025,52	15.204,92	-9,19%	12.966,26	6,49%
XU100	Haftalık Kapanış	Haftalık Pivot	Aylık Kapanış	Aylık Pivot	Yıllık Kapanış	Yıllık Pivot	Kısa Vade EMA (5-9-21)			Orta-Uzun Vade EMA (50-100-200)			
	14.367,60	13.892,11	14.335,49	14.168,89	9.475,21	11.215,04	13,876	14,099	14,231	13,947	13,378	12,501	
AŞIRI SATIM	Teknik Göstergeler				Temel Veriler		Pivot Görünüm	Kısa Vade EMA Görünüm	Orta-Uzun Vade EMA Görünüm				
	RSI	CCI	Stochastic	MACD	PD/DD	F/K	POZİTİF	POZİTİF	POZİTİF				
	44	-148	16	-14	1,38	14,27							

### Yükseliş Potansiyeli Olan Hisseler

FORD OTOMATİV SAN.	Günlük Kapanış		Destekler		Pivot		Dirençler			Aylık Zirve		Aylık Dip	
	86,85	5,46%	77,12	79,38	83,12	85,38	89,12	91,38	95,12	105,80	-17,91%	81,65	6,37%
FROTO	Haftalık Kapanış	Haftalık Pivot	Aylık Kapanış	Aylık Pivot	Yıllık Kapanış	Yıllık Pivot	Kısa Vade EMA (5-9-21)			Orta-Uzun Vade EMA (50-100-200)			
	91,45	88,15	102,30	96,58	80,20	94,22	87,00	89,00	94,29	99,09	100,13	97,67	
AŞIRI SATIM	Teknik Göstergeler				Temel Veriler		Pivot Görünüm	Kısa Vade EMA Görünüm	Orta-Uzun Vade EMA Görünüm				
	RSI	CCI	Stochastic	MACD	PD/DD	F/K	POZİTİF	NEGATİF	NEGATİF				
	33	-121	12	-4	1,85	8,86							

SASA POLYESTER	Günlük Kapanış		Destekler		Pivot		Dirençler			Aylık Zirve		Aylık Dip	
	2,65	4,74%	2,27	2,36	2,50	2,59	2,73	2,82	2,96	3,69	-28,18%	2,44	8,61%
SASA	Haftalık Kapanış	Haftalık Pivot	Aylık Kapanış	Aylık Pivot	Yıllık Kapanış	Yıllık Pivot	Kısa Vade EMA (5-9-21)			Orta-Uzun Vade EMA (50-100-200)			
	2,83	2,71	2,97	3,03	3,70	3,83	2,73	2,84	2,92	2,83	2,79	2,97	
AŞIRI SATIM	Teknik Göstergeler				Temel Veriler		Pivot Görünüm	Kısa Vade EMA Görünüm	Orta-Uzun Vade EMA Görünüm				
	RSI	CCI	Stochastic	MACD	PD/DD	F/K	POZİTİF	NEGATİF	NEGATİF				
	42	-128	10	0	0,68	0,00							

## TUPRS Teknik Görünüm



TUPRS, 280.00 bölgesinden başlayan düşüşünü 240.20 desteğine kadar sürdürmesinin ardından sert geri çekilme sonrası bu destek seviyesi üzerinde dengelenme eğilimi gösterdi. Mevcut görünümde 240.20 desteği üzerindeki kalıcılık korunduğu müddetçe fiyatın tepki alımlarıyla karşılaşarak 249.00 direncine yönelmesi ve bu seviyeyi test etmesi beklenebilir.

TUPRAS	Günlük Kapanış		Destekler			Pivot	Dirençler			Aylık Zirve	Aylık Dip		
	243,10	0,58%	232,40	235,70	239,40	242,70	246,40	249,70	253,40	279,50	-13,02%	239,00	1,72%
TUPRS	Haftalık Kapanış	Haftalık Pivot	Aylık Kapanış	Aylık Pivot	Yıllık Kapanış	Yıllık Pivot	Kısa Vade EMA (5-9-21)			Orta-Uzun Vade EMA (50-100-200)			
	258,50	253,58	263,00	260,50	119,07	170,73	247,00	251,27	255,87	251,37	236,09	211,12	
AŞIRI SATIM	Teknik Göstergeler				Temel Veriler		Pivot Görünüm	Kısa Vade EMA Görünüm		Orta-Uzun Vade EMA Görünüm			
	RSI	CCI	Stochastic	MACD	PD/DD	F/K	POZİTİF	NEGATİF		POZİTİF			
	39	-148	7	-3	1,32	12,99							

**Can Fırat Bulut**  
Yönetici  
Araştırma

**Burgan Yatırım Menkul Değerler A.Ş.**  
Maslak Mah. Eski Büyükdere Cad. No:13 Kat:8  
34485 Sarıyer/İstanbul, Türkiye  
can.bulut@burganyatirim.com.tr  
www.burganyatirim.com.tr

### UYARI NOTU

Bu raporda yer alan bilgiler Burgan Yatırım Menkul Değerler A.Ş. ("Burgan Yatırım") tarafından genel bilgilendirme amacıyla hazırlanmıştır. Burada yer alan bilgi, yorum ve tavsiyeler yatırım danışmanlığı kapsamında değildir. Yatırım danışmanlığı hizmeti; aracı kurumlar, portföy yönetim şirketleri, mevduat kabul etmeyen bankalar ile müşteri arasında imzalanacak yatırım danışmanlığı sözleşmesi çerçevesinde, kişilerin risk ve getiri tercihleri dikkate alınarak kişiye özel sunulmaktadır. Burada yer alan yorum ve tavsiyeler ise genel niteliktedir, herhangi bir yatırım aracının alım ya da satımı için öneri niteliğinde yorumlanmamalıdır. Bu tavsiyeler mali durumunuz ile risk ve getiri tercihlerinize uygun olmayabilir. Bu nedenle, sadece burada yer alan bilgilere dayanarak mali durumunuz, risk ve getiri beklentileriniz ile uyumlu olmayan yatırım kararları vermeniz beklentilerinize uygun olmayan sonuçlar doğurabilir. Burada yapılan analizlere dayanarak yapılan yatırımlar zararlı da sonuçlanabilir. Bu rapora dayanarak yapılan herhangi bir yatırımın sonucu Müşteri'ye aittir. Bu sonuçlardan dolayı Burgan Yatırım ve çalışanları hiçbir sorumluluk üstlenmemektedir. Bu raporda yer alan bilgiler, güvenilir olduğuna inanılan kaynaklardan derlenmiş olmakla birlikte kesinlikleri ve doğrulukları garanti edilmemektedir. Bu nedenle, bu bilgilerin tam veya doğru olmamasından, kullanılan kaynaklardaki hata ve eksik bilgilerden dolayı doğabilecek zararlar konusunda Burgan Yatırım ve çalışanları herhangi bir sorumluluk kabul etmez. Raporda yer alan bilgiler Burgan Yatırım'ın yazılı izni olmadan çoğaltılamaz, yayınlanamaz veya üçüncü kişilere ile paylaşılamaz.