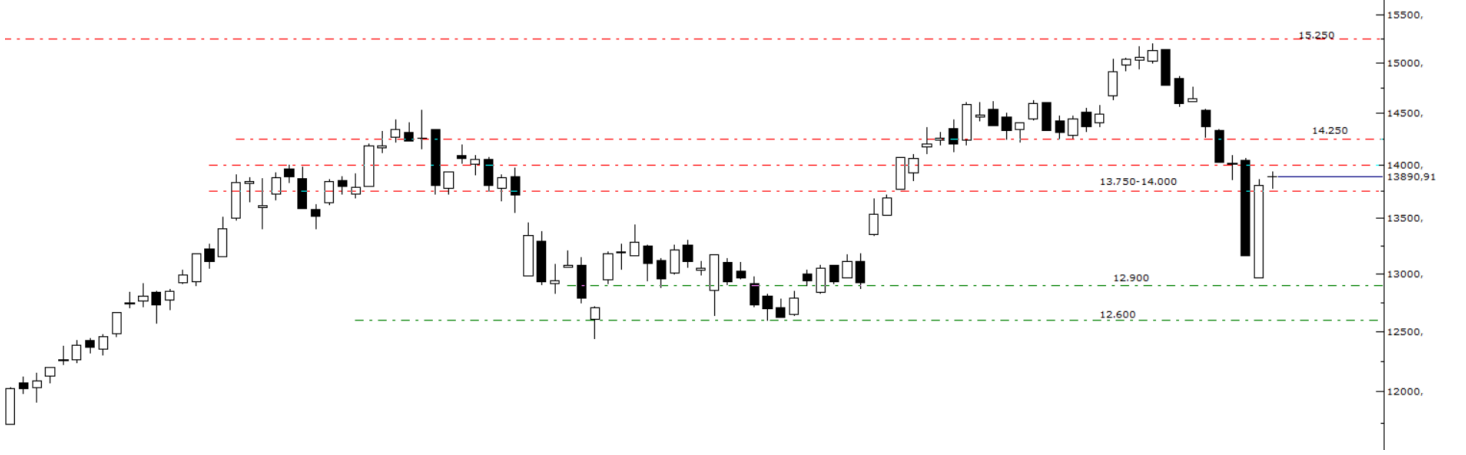


## Teknik Bülten

26/05/2026

### XU100 Görünüm



Orta Doğu'ya ilişkin iyimser beklentiler korunmakla birlikte, haber akışından gelen karışık sinyaller ve içinde bulunduğumuz haftanın tatil nedeniyle kısa ve hacimsiz geçecek olması, fiyat hareketlerinde zaman zaman yönsüz ve dalgalı bir görünüm yaratabilir. Sert yükseliş sonrası risk iştahında iyileşme görülse de haber akışındaki belirsizlik ve veri takvimi, volatil fiyatlamaya eğilimini destekleyerek dönemsel geri çekilmelerin görülmesine neden olabilir. Bu nedenle kalıcılık açısından direnç seviyeleri üzerindeki kapanışları ve destek bölgelerindeki tutunmayı yakından izliyoruz. Teknik görünümde endeksin 13.750-14.000 direnç bölgesinde bulunması, bu bandı kısa vadeli yön açısından kritik hale getiriyor. Söz konusu direnç bölgesi aşılmadıkça fiyatın kar realizasyonlarıyla yeniden geri çekilme eğilimi göstermesi beklenebilir. Bu senaryoda 12.900 seviyesini ana destek olarak takip ediyor, bu seviye altında kapanış yapılmadıkça yukarı yönlü hareket eğiliminin korunabileceğini değerlendiriyoruz. 13.750-14.000 bandının yukarı yönlü aşılması halinde ise ilk etapta 14.250 seviyesi direnç olarak öne çıkıyor. Buna karşılık beklentilerin karşılanamaması veya haber akışı kaynaklı düzeltme eğiliminin güçlenmesi halinde 12.900 desteğinin altında 12.600 seviyesi bir sonraki destek bölgesi olarak izlenebilir.

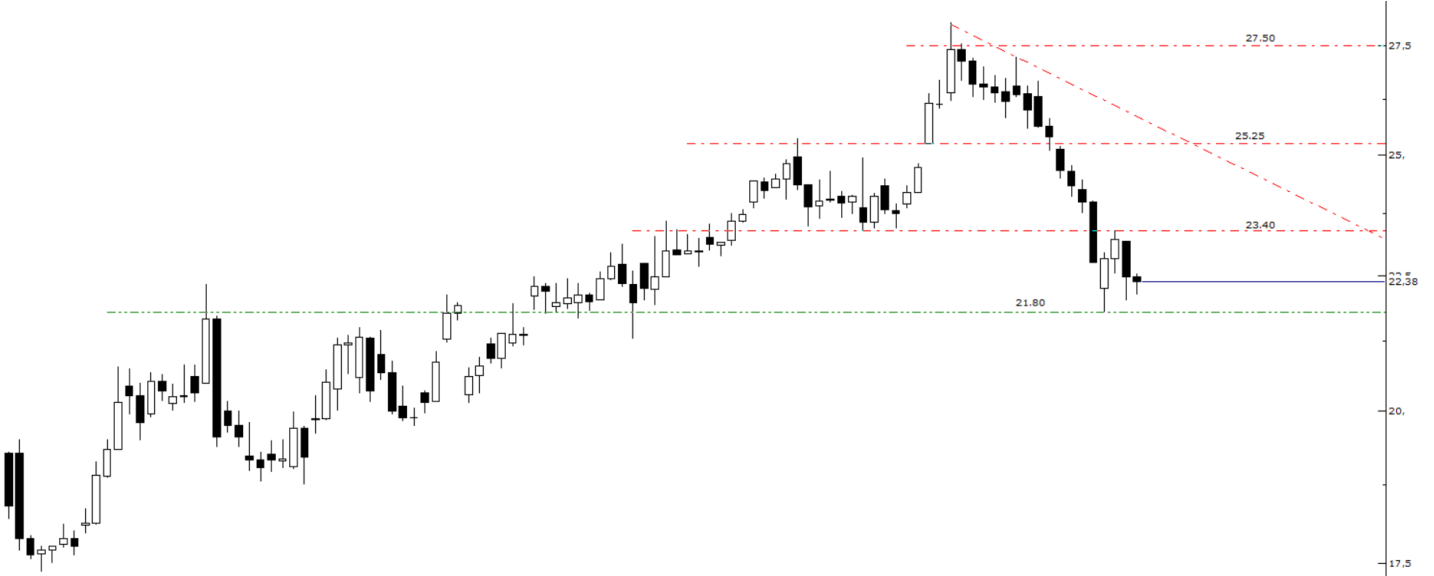
BIST100	Günlük Kapanış		Destekler			Pivot	Dirençler			Aylık Zirve	Aylık Dip		
		13.890,91	0,60%	12.329,18	12.647,72	13.227,96	13.546,50	14.126,74	14.445,28	15.025,52	15.204,92	-8,64%	12.966,26
XU100	Haftalık Kapanış	Haftalık Pivot	Aylık Kapanış	Aylık Pivot	Yıllık Kapanış	Yıllık Pivot	Kısa Vade EMA (5-9-21)			Orta-Uzun Vade EMA (50-100-200)			
	14.029,54	13.695,19	14.409,07	14.193,42	9.356,04	11.175,32	13,881	14,057	14,200	13,945	13,388	12,514	
NÖTR/BÖLGEDE DEĞİL	Teknik Göstergeler				Temel Veriler		Pivot Görünüm	Kısa Vade EMA Görünüm	Orta-Uzun Vade EMA Görünüm				
	RSI	CCI	Stochastic	MACD	PD/DD	F/K							
	45	-82	26	-37	1,40	14,42	POZİTİF	POZİTİF	POZİTİF				

### Yükseliş Potansiyeli Olan Hisseler

TUPRAS	Günlük Kapanış		Destekler			Pivot	Dirençler			Aylık Zirve	Aylık Dip		
		234,10	-3,70%	232,40	235,70	239,40	242,70	246,40	249,70	253,40	279,50	-16,24%	232,30
TUPRS	Haftalık Kapanış	Haftalık Pivot	Aylık Kapanış	Aylık Pivot	Yıllık Kapanış	Yıllık Pivot	Kısa Vade EMA (5-9-21)			Orta-Uzun Vade EMA (50-100-200)			
	254,00	246,68	269,00	260,27	118,79	170,64	243,08	247,84	253,89	250,69	236,05	211,00	
AŞIRI SATIM	Teknik Göstergeler				Temel Veriler		Pivot Görünüm	Kısa Vade EMA Görünüm	Orta-Uzun Vade EMA Görünüm				
	RSI	CCI	Stochastic	MACD	PD/DD	F/K							
	33	-182	7	-4	1,28	12,51	NEGATİF	NEGATİF	POZİTİF				

BIM B. MAGAZALAR	Günlük Kapanış		Destekler			Pivot	Dirençler			Aylık Zirve	Aylık Dip		
		378,75	-3,56%	354,50	363,25	378,00	386,75	401,50	410,25	425,00	425,00	-10,88%	360,25
BIMAS	Haftalık Kapanış	Haftalık Pivot	Aylık Kapanış	Aylık Pivot	Yıllık Kapanış	Yıllık Pivot	Kısa Vade EMA (5-9-21)			Orta-Uzun Vade EMA (50-100-200)			
	392,50	388,08	380,00	388,42	232,48	293,18	386,91	388,93	384,92	369,82	347,71	318,80	
NÖTR/BÖLGEDE DEĞİL	Teknik Göstergeler				Temel Veriler		Pivot Görünüm	Kısa Vade EMA Görünüm	Orta-Uzun Vade EMA Görünüm				
	RSI	CCI	Stochastic	MACD	PD/DD	F/K							
	49	-74	32	6	2,41	19,40	NEGATİF	NEGATİF	POZİTİF				

## PETKM Teknik Görünüm



PETKM, 27.50 bölgesinden başlayan düşüş sonrasında 21.80 desteğine kadar gerilemiş ve bu seviye üzerinde kalıcılık sağlamıştı. Mevcut görünümde 23.40 direncinden yeniden destek bölgesine yaklaşan fiyatın, 21.80 desteği üzerindeki görünümünü koruması halinde düşüş trendini aşarak 25.25 direncine yönelmesi beklenebilir. Bu direncin de aşılması durumunda ise hareketin 27.50 direncine doğru devam etmesi mümkün görünüyor.

PETKİM A.Ş.	Günlük Kapanış		Destekler		Pivot	Direnciler		Aylık Zirve	Aylık Dip			
		22,38	-3,62%	20,58	21,18	22,20	23,82	24,42	25,44	28,06	-20,24%	21,78
PETKM	Haftalık Kapanış	Haftalık Pivot	Aylık Kapanış	Aylık Pivot	Yıllık Kapanış	Yıllık Pivot	Kısa Vade EMA (5-9-21)		Orta-Uzun Vade EMA (50-100-200)			
	25,40	24,12	23,16	24,33	16,75	20,16	23,49	24,05	24,01	22,57	20,00	19,67
AŞIRI SATIM	Teknik Göstergeler				Temel Veriler		Pivot Görünüm	Kısa Vade EMA Görünüm	Orta-Uzun Vade EMA Görünüm			
	RSI	CCI	Stochastic	MACD	PD/DD	F/K	NEGATİF	NEGATİF	POZİTİF			
	42	-120	10	0	0,84	0,00						

**Can Fırat Bulut**

Yönetici  
Araştırma

**Burgan Yatırım Menkul Değerler A.Ş.**  
Maslak Mah. Eski Büyükdere Cad. No:13 Kat:8  
34485 Sarıyer/İstanbul, Türkiye  
can.bulut@burganyatirim.com.tr  
www.burganyatirim.com.tr

### UYARI NOTU

Bu raporda yer alan bilgiler Burgan Yatırım Menkul Değerler A.Ş. ("Burgan Yatırım") tarafından genel bilgilendirme amacıyla hazırlanmıştır. Burada yer alan bilgi, yorum ve tavsiyeler yatırım danışmanlığı kapsamında değildir. Yatırım danışmanlığı hizmeti; aracı kurumlar, portföy yönetim şirketleri, mevduat kabul etmeyen bankalar ile müşteri arasında imzalanacak yatırım danışmanlığı sözleşmesi çerçevesinde, kişilerin risk ve getiri tercihleri dikkate alınarak kişiye özel sunulmaktadır. Burada yer alan yorum ve tavsiyeler ise genel niteliktedir, herhangi bir yatırım aracının alım ya da satımı için öneri niteliğinde yorumlanmamalıdır. Bu tavsiyeler mali durumunuz ile risk ve getiri tercihlerinize uygun olmayabilir. Bu nedenle, sadece burada yer alan bilgilere dayanarak mali durumunuz, risk ve getiri beklentileriniz ile uyumlu olmayan yatırım kararları vermeniz beklentilerinize uygun olmayan sonuçlar doğurabilir. Burada yapılan analizlere dayanarak yapılan yatırımlar zararlı da sonuçlanabilir. Bu rapora dayanarak yapılan herhangi bir yatırımın sonucu Müşteri'ye aittir. Bu sonuçlardan dolayı Burgan Yatırım ve çalışanları hiçbir sorumluluk üstlenmemektedir. Bu raporda yer alan bilgiler, güvenilir olduğuna inanılan kaynaklardan derlenmiş olmakla birlikte kesinlikleri ve doğrulukları garanti edilmemektedir. Bu nedenle, bu bilgilerin tam veya doğru olmamasından, kullanılan kaynaklardaki hata ve eksik bilgilerden dolayı doğabilecek zararlar konusunda Burgan Yatırım ve çalışanları herhangi bir sorumluluk kabul etmez. Raporda yer alan bilgiler Burgan Yatırım'ın yazılı izni olmadan çoğaltılamaz, yayımlanamaz veya üçüncü kişilere ile paylaşılamaz.