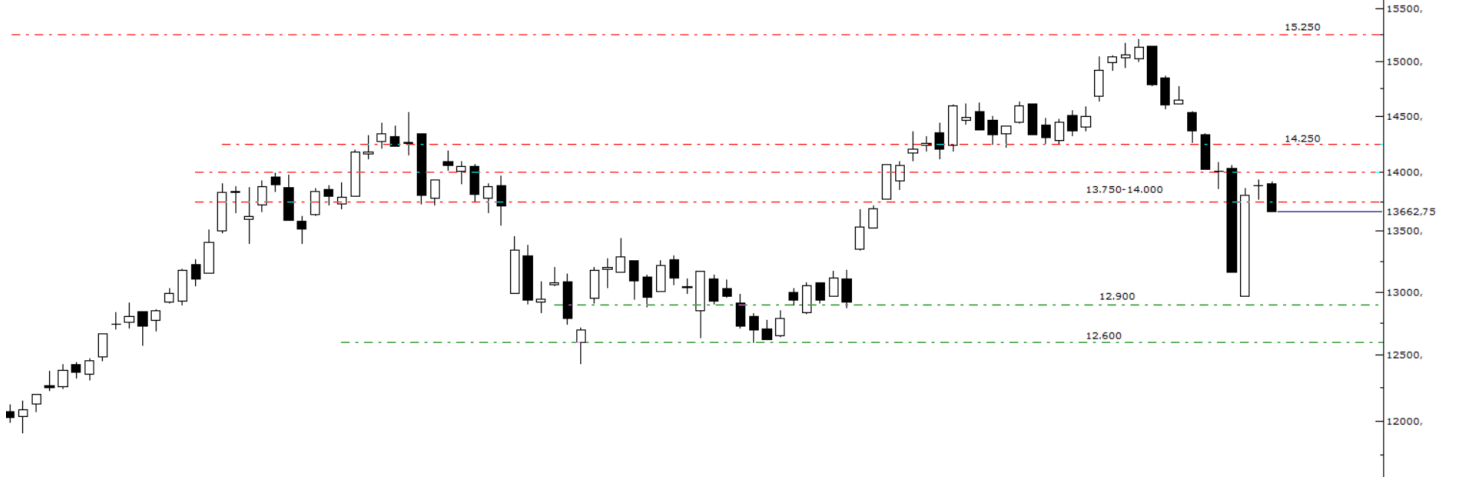


Teknik Bülten

01/06/2026

XU100 Görünüm



Endekste araya giren tatil sonrası yaşanan gelişmeler, belirsizlik ortamı ve düşük hacim koşulları sonrasında kısa vadede toparlanma denemelerinin görülebileceğine işaret ediyor. Yaşanan geri çekilmenin ardından tepki alımları beklemekle birlikte, fiyatlamların haber akışına duyarlı kalmaya devam ettiğini düşünüyoruz. Bu nedenle yukarı yönlü hareketin kalıcılığı açısından hem haber akışının seyri hem de direnç bölgesi üzerindeki kapanışlar belirleyici olacaktır. Teknik görünümde 13.750-14.000 bandından gelen satış tepkisi sonrası endeksin geri çekilmesi, bu bölgeyi kısa vadeli ana direnç alanı haline getiriyor. Yükselişin devamı için 13.750-14.000 bandının yukarı yönlü aşılması gerekiyor. Söz konusu bandın aşılması halinde fiyatın yukarı yönlü hareketini ivmelendirerek ilk etapta 14.250 direncine yönelmesi beklenebilir. Buna karşılık 13.750-14.000 bandı aşılamadığı müddetçe baskının sürmesi ve düzeltmenin 12.900 desteğine doğru derinleşmesi gündeme gelebilir. 12.900 seviyesi altında kapanış görülmedikçe yukarı yönlü tepki potansiyelinin korunabileceğini değerlendiriyoruz. Ancak haber akışına olan duyarlılığın sürmesi nedeniyle direnç bölgesi üzerindeki kalıcılığın teyit edilmesi gerektiğini düşünüyoruz. Bu çerçevede kısa vadede toparlanma potansiyeli korunmakla birlikte, temkinli ve seçici yaklaşımın sürdürülmesini daha sağlıklı buluyoruz.

BIST100	Günlük Kapanış		Destekler		Pivot		Dirençler			Aylık Zirve		Aylık Dip	
		13.662,75	-1,64%	13.318,62	13.490,68	13.576,72	13.748,80	13.834,82	14.006,88	14.092,92	15.204,92	-10,14%	12.966,26
XU100	Haftalık Kapanış	Haftalık Pivot	Aylık Kapanış	Aylık Pivot	Yıllık Kapanış	Yıllık Pivot	Kısa Vade EMA (5-9-21)			Orta-Uzun Vade EMA (50-100-200)			
	13.808,20	13.802,63	14.311,19	14.160,79	9.170,56	11.113,49	13,808	13,978	14,151	13,934	13,394	12,526	
NÖTR/BÖLGEDE DEĞİL	Teknik Göstergeler				Temel Veriler		Pivot Görünüm	Kısa Vade EMA Görünüm	Orta-Uzun Vade EMA Görünüm				
	RSI	CCI	Stochastic	MACD	PD/DD	F/K	NEGATİF	POZİTİF	POZİTİF				
	42	-83	37	-72	1,38	14,19							

Yükseliş Potansiyeli Olan Hisseler

ASELSAN	Günlük Kapanış		Destekler		Pivot		Dirençler			Aylık Zirve		Aylık Dip	
		380,25	-5,35%	351,58	365,92	373,08	387,42	394,58	408,92	416,08	450,00	-15,50%	370,50
ASELS	Haftalık Kapanış	Haftalık Pivot	Aylık Kapanış	Aylık Pivot	Yıllık Kapanış	Yıllık Pivot	Kısa Vade EMA (5-9-21)			Orta-Uzun Vade EMA (50-100-200)			
	410,00	401,08	425,50	415,33	132,03	236,26	394,33	399,99	403,32	383,01	343,90	286,79	
AŞIRI SATIM	Teknik Göstergeler				Temel Veriler		Pivot Görünüm	Kısa Vade EMA Görünüm	Orta-Uzun Vade EMA Görünüm				
	RSI	CCI	Stochastic	MACD	PD/DD	F/K	NEGATİF	NEGATİF	POZİTİF				
	42	-122	34	1	6,17	48,82							

TUPRAS	Günlük Kapanış		Destekler		Pivot		Dirençler			Aylık Zirve		Aylık Dip	
		236,20	0,90%	229,27	230,73	233,47	234,93	237,67	239,13	241,87	279,50	-15,49%	232,20
TUPRS	Haftalık Kapanış	Haftalık Pivot	Aylık Kapanış	Aylık Pivot	Yıllık Kapanış	Yıllık Pivot	Kısa Vade EMA (5-9-21)			Orta-Uzun Vade EMA (50-100-200)			
	243,10	238,10	275,50	262,40	116,39	169,84	240,79	245,51	252,28	250,00	236,05	211,58	
AŞIRI SATIM	Teknik Göstergeler				Temel Veriler		Pivot Görünüm	Kısa Vade EMA Görünüm	Orta-Uzun Vade EMA Görünüm				
	RSI	CCI	Stochastic	MACD	PD/DD	F/K	POZİTİF	NEGATİF	POZİTİF				
	35	-152	8	-4	1,29	12,62							

GARAN Teknik Görünüm



GARAN, 150.00 bölgesinden yaşanan düşüş sonrasında 120.35 desteğinin altını test etse de bu bölgede dengelenerek destek seviyesi üzerinde kalıcılık sağladı. Mevcut görünümde 120.35 üzerindeki tutunma korunduğu müddetçe fiyatın düşüş trendine yönelerek 126.75 direncini test etmesi beklenebilir. Düşüş trendinin yukarı yönlü aşılması halinde ise hareketin 130.70 direncine doğru devam etmesi söz konusu olabilir.

GARANTİ BANK	Günlük Kapanış		Destekler		Pivot	Direnciler			Aylık Zirve		Aylık Dip		
		122,90	-1,84%	118,90	120,90	121,90	123,90	124,90	126,90	127,90	139,00	-11,58%	116,90
GARAN	Haftalık Kapanış	Haftalık Pivot	Aylık Kapanış	Aylık Pivot	Yıllık Kapanış	Yıllık Pivot	Kısa Vade EMA (5-9-21)			Orta-Uzun Vade EMA (50-100-200)			
	122,30	123,30	132,70	129,53	105,34	123,12	124,00	126,67	130,18	133,19	134,82	133,08	
NÖTR/BÖLGEDE DEĞİL	Teknik Göstergeler				Temel Veriler		Pivot Görünüm	Kısa Vade EMA Görünüm	Orta-Uzun Vade EMA Görünüm				
	RSI	CCI	Stochastic	MACD	PD/DD	F/K	NEGATİF	NEGATİF	NEGATİF				
	39	-94	30	-3	1,14	4,35							

Can Fırat Bulut
Yönetici
Araştırma

Burgan Yatırım Menkul Değerler A.Ş.
Maslak Mah. Eski Büyükdere Cad. No:13 Kat:8
34485 Sarıyer/İstanbul, Türkiye
can.bulut@burganyatirim.com.tr
www.burganyatirim.com.tr

UYARI NOTU

Bu raporda yer alan bilgiler Burgan Yatırım Menkul Değerler A.Ş. ("Burgan Yatırım") tarafından genel bilgilendirme amacıyla hazırlanmıştır. Burada yer alan bilgi, yorum ve tavsiyeler yatırım danışmanlığı kapsamında değildir. Yatırım danışmanlığı hizmeti; aracı kurumlar, portföy yönetim şirketleri, mevduat kabul etmeyen bankalar ile müşteri arasında imzalanacak yatırım danışmanlığı sözleşmesi çerçevesinde, kişilerin risk ve getiri tercihleri dikkate alınarak kişiye özel sunulmaktadır. Burada yer alan yorum ve tavsiyeler ise genel niteliktedir, herhangi bir yatırım aracının alım ya da satımı için öneri niteliğinde yorumlanmamalıdır. Bu tavsiyeler mali durumunuz ile risk ve getiri tercihlerinize uygun olmayabilir. Bu nedenle, sadece burada yer alan bilgilere dayanarak mali durumunuz, risk ve getiri beklentileriniz ile uyumlu olmayan yatırım kararları vermeniz beklentilerinize uygun olmayan sonuçlar doğurabilir. Burada yapılan analizlere dayanarak yapılan yatırımlar zararlı da sonuçlanabilir. Bu rapora dayanarak yapılan herhangi bir yatırımın sonucu Müşteri'ye aittir. Bu sonuçlardan dolayı Burgan Yatırım ve çalışanları hiçbir sorumluluk üstlenmemektedir. Bu raporda yer alan bilgiler, güvenilir olduğuna inanılan kaynaklardan derlenmiş olmakla birlikte kesinlikleri ve doğrulukları garanti edilmemektedir. Bu nedenle, bu bilgilerin tam veya doğru olmamasından, kullanılan kaynaklardaki hata ve eksik bilgilerden dolayı doğabilecek zararlar konusunda Burgan Yatırım ve çalışanları herhangi bir sorumluluk kabul etmez. Raporda yer alan bilgiler Burgan Yatırım'ın yazılı izni olmadan çoğaltılamaz, yayınlanamaz veya üçüncü kişilere ile paylaşılamaz.