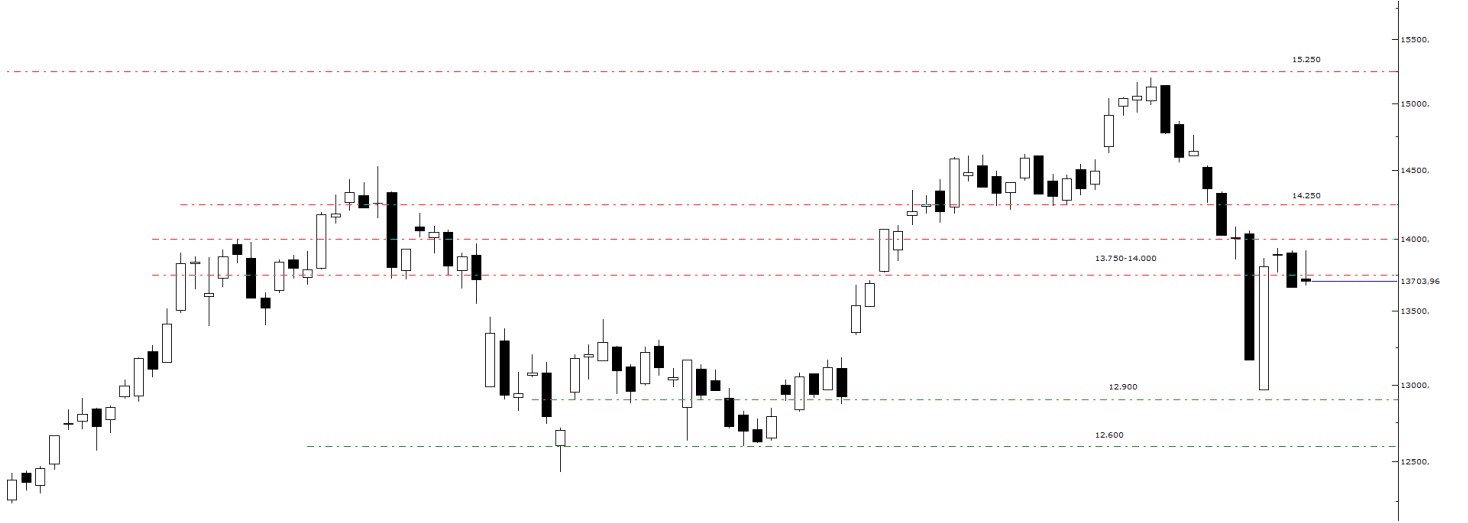


## Teknik Bülten

02/06/2026

### XU100 Görünüm



Diplomatik beklentilerin korunmasıyla gelinen cazip seviyelerde tepki alımları görülse de sürecin henüz netlik kazanmamış olması kısa vadede temkinli olunması gerektiğine işaret ediyor. Gelinen seviyelerin orta-uzun vadeli perspektifte fırsatlar barındırdığını düşünsek de, net ve kalıcı bir yükseliş hareketi için gerekli zeminin henüz tam olarak oluşmadığı kanaatindeyiz. Bu nedenle yukarı yönlü hareketin devamı açısından hem haber akışının seyri hem de teknik direnç bölgeleri üzerindeki kalıcılık belirleyici olacaktır. Teknik görünümde 13.750–14.000 bandında hareketini sürdüren endekste, bu bölge aşılamadığı müddetçe aşağı yönlü baskının korunduğunu ve düzeltme hareketinin derinleşme potansiyelinin devam ettiğini değerlendiriyoruz. Bandın yukarı yönlü aşılması halinde yükseliş hareketinin ivme kazanarak ilk etapta 14.250 direncini test etmesi, bu seviyenin aşılması durumunda ise toparlanmanın güç kazanması beklenebilir. Buna karşılık 13.750–14.000 bandı aşılamadığı takdirde 12.900 seviyesini ana destek olarak takip ediyoruz. Bu seviye üzerinde kalındıkça düzeltme sonrasında endeksin yeniden 13.750–14.000 bandını test ederek yukarı yönlü kırılım denemesi yapabileceğini düşünüyoruz. Mevcut görünümde toparlanma potansiyeli korunmakla birlikte, haber akışına duyarlı fiyatlamaya yapısı nedeniyle temkinli ve seçici yaklaşımın sürdürülmesini daha sağlıklı buluyoruz.

BIST100	Günlük Kapanış		Destekler		Pivot		Dirençler			Aylık Zirve		Aylık Dip	
		13.703,96	0,30%	13.318,62	13.490,68	13.576,72	13.748,80	13.834,82	14.006,88	14.092,92	15.204,92	-9,87%	12.966,26
XU100	Haftalık Kapanış	Haftalık Pivot	Aylık Kapanış	Aylık Pivot	Yıllık Kapanış	Yıllık Pivot	Kısa Vade EMA (5-9-21)			Orta-Uzun Vade EMA (50-100-200)			
	13.890,91	13.825,37	14.442,56	14.204,58	9.019,57	11.063,16	13,773	13,923	14,111	13,925	13,400	12,536	
NÖTR/BÖLGEDE DEĞİL	Teknik Göstergeler				Temel Veriler		Pivot Görünüm	Kısa Vade EMA Görünüm	Orta-Uzun Vade EMA Görünüm				
	RSI	CCI	Stochastic	MACD	PD/DD	F/K							
	43	-69	35	-96	1,38	14,22	NEGATİF	POZİTİF	POZİTİF				

### Yükseliş Potansiyeli Olan Hisseler

BİM B. MAGAZALAR	Günlük Kapanış		Destekler		Pivot		Dirençler			Aylık Zirve		Aylık Dip	
		371,25	-0,47%	360,58	366,17	369,58	375,17	378,58	384,17	387,58	425,00	-12,65%	362,75
BİMAS	Haftalık Kapanış	Haftalık Pivot	Aylık Kapanış	Aylık Pivot	Yıllık Kapanış	Yıllık Pivot	Kısa Vade EMA (5-9-21)			Orta-Uzun Vade EMA (50-100-200)			
	378,75	376,42	370,75	386,17	232,24	293,10	378,60	382,85	382,69	369,99	348,66	319,85	
AŞIRI SATIM	Teknik Göstergeler				Temel Veriler		Pivot Görünüm	Kısa Vade EMA Görünüm	Orta-Uzun Vade EMA Görünüm				
	RSI	CCI	Stochastic	MACD	PD/DD	F/K							
	45	-148	10	3	2,36	19,02	NEGATİF	NEGATİF	POZİTİF				

FORD OTOMATİV SAN.	Günlük Kapanış		Destekler		Pivot		Dirençler			Aylık Zirve		Aylık Dip	
		85,20	1,25%	79,42	81,78	82,97	85,33	86,52	88,88	90,07	99,90	-14,71%	81,65
FROTO	Haftalık Kapanış	Haftalık Pivot	Aylık Kapanış	Aylık Pivot	Yıllık Kapanış	Yıllık Pivot	Kısa Vade EMA (5-9-21)			Orta-Uzun Vade EMA (50-100-200)			
	87,60	85,90	98,00	93,18	72,72	91,72	85,92	87,00	92,12	97,57	99,00	97,29	
NÖTR/BÖLGEDE DEĞİL	Teknik Göstergeler				Temel Veriler		Pivot Görünüm	Kısa Vade EMA Görünüm	Orta-Uzun Vade EMA Görünüm				
	RSI	CCI	Stochastic	MACD	PD/DD	F/K							
	33	-83	22	-5	1,82	8,69	NEGATİF	NEGATİF	NEGATİF				

## PETKM Teknik Görünüm



PETKM, 27.20 bölgesinden başlayan düşüşünü düşüş trendi eşliğinde 22.14 seviyesine kadar sürdürmesinin ardından, bu destekten aldığı tepkiyle düşüş trendini yukarı yönlü kırmıştı. Mevcut görünümde 22.14 desteği üzerindeki kalıcılık korunduğu müddetçe fiyatın yükseliş hareketini sürdürerek sırasıyla 24.18 ve 24.70 dirençlerini test etmesi beklenebilir.

PETKİM A.Ş.	Günlük Kapanış		Destekler		Pivot	Dirençler			Aylık Zirve	Aylık Dip			
		23,06	4,34%	21,38	21,74	21,92	22,28	22,46	22,82	23,00	28,06	-17,82%	21,78
PETKM	Haftalık Kapanış	Haftalık Pivot	Aylık Kapanış	Aylık Pivot	Yıllık Kapanış	Yıllık Pivot	Kısa Vade EMA (5-9-21)			Orta-Uzun Vade EMA (50-100-200)			
	22,38	22,54	23,90	24,58	16,30	20,01	23,04	23,54	23,76	22,57	21,02	19,72	
AŞIRI SATIM	Teknik Göstergeler				Temel Veriler		Pivot Görünüm	Kısa Vade EMA Görünüm	Orta-Uzun Vade EMA Görünüm				
	RSI	CCI	Stochastic	MACD	PD/DD	F/K	POZİTİF	NEGATİF	POZİTİF				
	47	-83	12	0	0,86	0,00							

**Can Fırat Bulut**  
Yönetici  
Araştırma

**Burgan Yatırım Menkul Değerler A.Ş.**  
Maslak Mah. Eski Büyükdere Cad. No:13 Kat:8  
34485 Sarıyer/İstanbul, Türkiye  
can.bulut@burganyatirim.com.tr  
www.burganyatirim.com.tr

### UYARI NOTU

Bu raporda yer alan bilgiler Burgan Yatırım Menkul Değerler A.Ş. ("Burgan Yatırım") tarafından genel bilgilendirme amacıyla hazırlanmıştır. Burada yer alan bilgi, yorum ve tavsiyeler yatırım danışmanlığı kapsamında değildir. Yatırım danışmanlığı hizmeti; aracı kurumlar, portföy yönetim şirketleri, mevduat kabul etmeyen bankalar ile müşteri arasında imzalanacak yatırım danışmanlığı sözleşmesi çerçevesinde, kişilerin risk ve getiri tercihleri dikkate alınarak kişiye özel sunulmaktadır. Burada yer alan yorum ve tavsiyeler ise genel niteliktedir, herhangi bir yatırım aracının alım ya da satımı için öneri niteliğinde yorumlanmamalıdır. Bu tavsiyeler mali durumunuz ile risk ve getiri tercihlerinize uygun olmayabilir. Bu nedenle, sadece burada yer alan bilgilere dayanarak mali durumunuz, risk ve getiri beklentileriniz ile uyumlu olmayan yatırım kararları vermeniz beklentilerinize uygun olmayan sonuçlar doğurabilir. Burada yapılan analizlere dayanarak yapılan yatırımlar zararlı da sonuçlanabilir. Bu rapora dayanarak yapılan herhangi bir yatırımın sonucu Müşteri'ye aittir. Bu sonuçlardan dolayı Burgan Yatırım ve çalışanları hiçbir sorumluluk üstlenmemektedir. Bu raporda yer alan bilgiler, güvenilir olduğuna inanılan kaynaklardan derlenmiş olmakla birlikte kesinlikleri ve doğrulukları garanti edilmemektedir. Bu nedenle, bu bilgilerin tam veya doğru olmamasından, kullanılan kaynaklardaki hata ve eksik bilgilerden dolayı doğabilecek zararlar konusunda Burgan Yatırım ve çalışanları herhangi bir sorumluluk kabul etmez. Raporda yer alan bilgiler Burgan Yatırım'ın yazılı izni olmadan çoğaltılamaz, yayınlanamaz veya üçüncü kişilere ile paylaşılamaz.