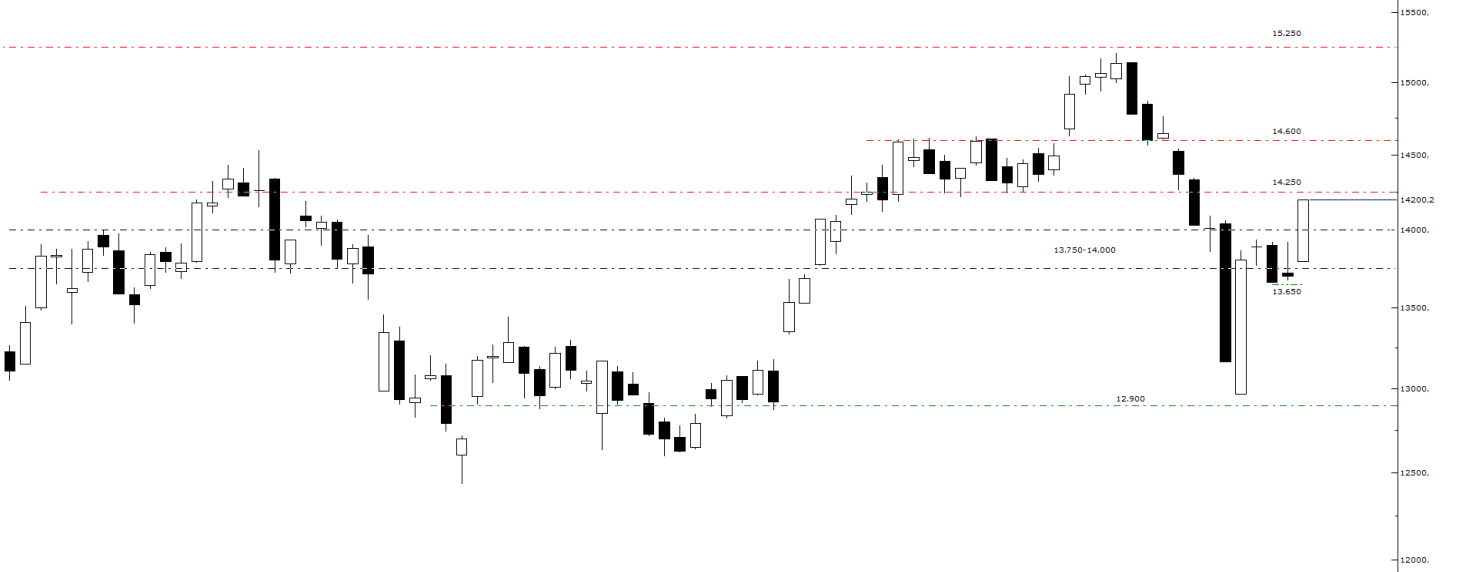


Teknik Bülten

03/06/2026

XU100 Görünüm



Anlaşma beklentilerini fiyatlamaya devam eden endekste iyimser görünüm korunurken, risk iştahındaki toparlanmanın fiyatlamalara yansıdığını görüyoruz. Bununla birlikte sürece ilişkin net ve somut bir açıklamanın henüz gelmemiş olması, yükseliş hareketine rağmen kısa vadede temkinli olunması gerektiğine işaret ediyor. Gelenen seviyelerin orta-uzun vadeli perspektifte fırsatlar sunduğunu düşünsek de, yükselişin daha güçlü ve kalıcı bir trende dönüşebilmesi için belirsizliklerin azalması gerektiğini değerlendiriyoruz. Bu nedenle mevcut görünümde haber akışının seyri ve teknik seviyeler üzerindeki kalıcılık belirleyici olmaya devam edecektir. Teknik görünümde 13.750–14.000 bandında güçlü kapanışlar yapan endekste momentumun korunduğunu görmekle birlikte, yükselişin devamı için söz konusu bölgenin üzerinde kalıcılık şartının sağlanması gerektiği görüşündeyiz. 13.750–14.000 bandı üzerinde kalıcılık sağlanması halinde yükseliş hareketinin ilk etapta 14.250 direncini test etmesi, bu seviyenin de geçilmesi durumunda ivmenin güç kazanarak 14.600 direncine devam etmesi beklenebilir. Buna karşılık bölge üzerinde kalıcı olunamaması halinde düzeltme eğiliminin yeniden güç kazanması ve endeksin 12.900 desteğine doğru geri çekilmesi gündeme gelebilir. Bu süreçte 13.650 seviyesini ara destek olarak takip ediyor, olası düzeltmelere rağmen 12.900 desteği üzerindeki görünüm korunduğu müddetçe yükseliş potansiyelinin devam ettiğini düşünüyoruz. Bu çerçevede temkinli ve seçici yaklaşımın sürdürülmesini daha sağlıklı buluyoruz.

BIST100	Günlük Kapanış		Destekler		Pivot	Direnciler			Aylık Zirve	Aylık Dip			
		14.200,20	3,62%	13.366,01	13.520,99	13.612,48	13.767,50	13.858,95	14.013,93	14.105,42	15.204,92	-6,61%	12.966,26
XU100	Haftalık Kapanış	Haftalık Pivot	Aylık Kapanış	Aylık Pivot	Yıllık Kapanış	Yıllık Pivot	Kısa Vade EMA (5-9-21)			Orta-Uzun Vade EMA (50-100-200)			
	13.662,75	13.846,31	14.442,56	14.204,58	9.008,87	11.092,99	13,915	13,978	14,119	13,935	13,416	12,553	
NÖTR/BÖLGEDE DEĞİL	Teknik Göstergeler				Temel Veriler		Pivot Görünüm	Kısa Vade EMA Görünüm	Orta-Uzun Vade EMA Görünüm				
	RSI	CCI	Stochastic	MACD	PD/DD	F/K							
	51	-24	40	-73	1,43	14,76	POZİTİF	POZİTİF	POZİTİF				

Yükseliş Potansiyeli Olan Hisseler

GUBRE FABRİKALARI	Günlük Kapanış		Destekler		Pivot	Direnciler			Aylık Zirve	Aylık Dip			
		550,50	2,13%	497,00	516,00	527,50	546,50	558,00	577,00	588,50	625,50	-11,99%	512,50
GUBRF	Haftalık Kapanış	Haftalık Pivot	Aylık Kapanış	Aylık Pivot	Yıllık Kapanış	Yıllık Pivot	Kısa Vade EMA (5-9-21)			Orta-Uzun Vade EMA (50-100-200)			
	550,00	549,67	530,50	556,17	235,90	357,87	551,04	556,50	556,34	534,79	494,10	429,00	
NÖTR/BÖLGEDE DEĞİL	Teknik Göstergeler				Temel Veriler		Pivot Görünüm	Kısa Vade EMA Görünüm	Orta-Uzun Vade EMA Görünüm				
	RSI	CCI	Stochastic	MACD	PD/DD	F/K							
	50	-77	30	5	6,17	34,85	POZİTİF	NEGATİF	POZİTİF				

TÜRKİYE SİGORTA	Günlük Kapanış		Destekler		Pivot	Direnciler			Aylık Zirve	Aylık Dip			
		12,78	3,40%	11,77	12,07	12,21	12,51	12,65	12,95	13,09	14,95	-14,52%	12,11
TURSG	Haftalık Kapanış	Haftalık Pivot	Aylık Kapanış	Aylık Pivot	Yıllık Kapanış	Yıllık Pivot	Kısa Vade EMA (5-9-21)			Orta-Uzun Vade EMA (50-100-200)			
	12,62	12,60	14,06	13,71	7,98	10,10	12,76	13,01	13,41	13,36	12,90	11,95	
AŞIRI SATIM	Teknik Göstergeler				Temel Veriler		Pivot Görünüm	Kısa Vade EMA Görünüm	Orta-Uzun Vade EMA Görünüm				
	RSI	CCI	Stochastic	MACD	PD/DD	F/K							
	43	-81	17	0	2,25	5,99	POZİTİF	NEGATİF	POZİTİF				

TTKOM Teknik Görünüm



TTKOM, düzeltme hareketi sonrasında 62.60 direncini yukarı yönlü aşarak bu seviyeyi destek haline getirmiş ve üzerinde kalıcılık sağlamıştı. Mevcut görünümde yükseliş trendiyle de örtüşen 62.60 desteği üzerindeki görünüm korunduğu müddetçe fiyatın yükseliş hareketini sürdürerek 65.00 direncine yönelmesi beklenebilir. Söz konusu direncin aşılması halinde ise yükseliş eğiliminin ivme kazanarak devam etmesi mümkün görünüyor.

TÜRK TELEKOMİNİKASYON A.Ş.	Günlük Kapanış		Destekler			Pivot	Dirençler			Aylık Zirve	Aylık Dip		
	63,15	3,52%	58,85	59,80	60,40	61,35	61,95	62,90	63,50	68,90	-8,35%	56,25	12,27%
TTKOM	Haftalık Kapanış	Haftalık Pivot	Aylık Kapanış	Aylık Pivot	Yıllık Kapanış	Yıllık Pivot	Kısa Vade EMA (5-9-21)			Orta-Uzun Vade EMA (50-100-200)			
	61,25	61,78	62,15	62,43	54,95	59,36	61,58	61,00	62,00	62,41	61,80	59,77	
NÖTR/BÖLGEDE DEĞİL	Teknik Göstergeler				Temel Veriler			Pivot Görünüm	Kısa Vade EMA Görünüm	Orta-Uzun Vade EMA Görünüm			
	RSI	CCI	Stochastic	MACD	PD/DD	F/K	POZİTİF	POZİTİF	POZİTİF				
	53	4	45	0	0,91	7,61							

Can Fırat Bulut
Yönetici
Araştırma

Burgan Yatırım Menkul Değerler A.Ş.
Maslak Mah. Eski Büyükdere Cad. No:13 Kat:8
34485 Sarıyer/İstanbul, Türkiye
can.bulut@burganyatirim.com.tr
www.burganyatirim.com.tr

UYARI NOTU

Bu raporda yer alan bilgiler Burgan Yatırım Menkul Değerler A.Ş. ("Burgan Yatırım") tarafından genel bilgilendirme amacıyla hazırlanmıştır. Burada yer alan bilgi, yorum ve tavsiyeler yatırım danışmanlığı kapsamında değildir. Yatırım danışmanlığı hizmeti; aracı kurumlar, portföy yönetim şirketleri, mevduat kabul etmeyen bankalar ile müşteri arasında imzalanacak yatırım danışmanlığı sözleşmesi çerçevesinde, kişilerin risk ve getiri tercihleri dikkate alınarak kişiye özel sunulmaktadır. Burada yer alan yorum ve tavsiyeler ise genel niteliktedir, herhangi bir yatırım aracının alım ya da satımı için öneri niteliğinde yorumlanmamalıdır. Bu tavsiyeler mali durumunuz ile risk ve getiri tercihlerinize uygun olmayabilir. Bu nedenle, sadece burada yer alan bilgilere dayanarak mali durumunuz, risk ve getiri beklentileriniz ile uyumlu olmayan yatırım kararları vermeniz beklentilerinize uygun olmayan sonuçlar doğurabilir. Burada yapılan analizlere dayanarak yapılan yatırımlar zararlı da sonuçlanabilir. Bu rapora dayanarak yapılan herhangi bir yatırımın sonucu Müşteri'ye aittir. Bu sonuçlardan dolayı Burgan Yatırım ve çalışanları hiçbir sorumluluk üstlenmemektedir. Bu raporda yer alan bilgiler, güvenilir olduğuna inanılan kaynaklardan derlenmiş olmakla birlikte kesinlikleri ve doğrulukları garanti edilmemektedir. Bu nedenle, bu bilgilerin tam veya doğru olmamasından, kullanılan kaynaklardaki hata ve eksik bilgilerden dolayı doğabilecek zararlar konusunda Burgan Yatırım ve çalışanları herhangi bir sorumluluk kabul etmez. Raporda yer alan bilgiler Burgan Yatırım'ın yazılı izni olmadan çoğaltılamaz, yayımlanamaz veya üçüncü kişilere ile paylaşılamaz.