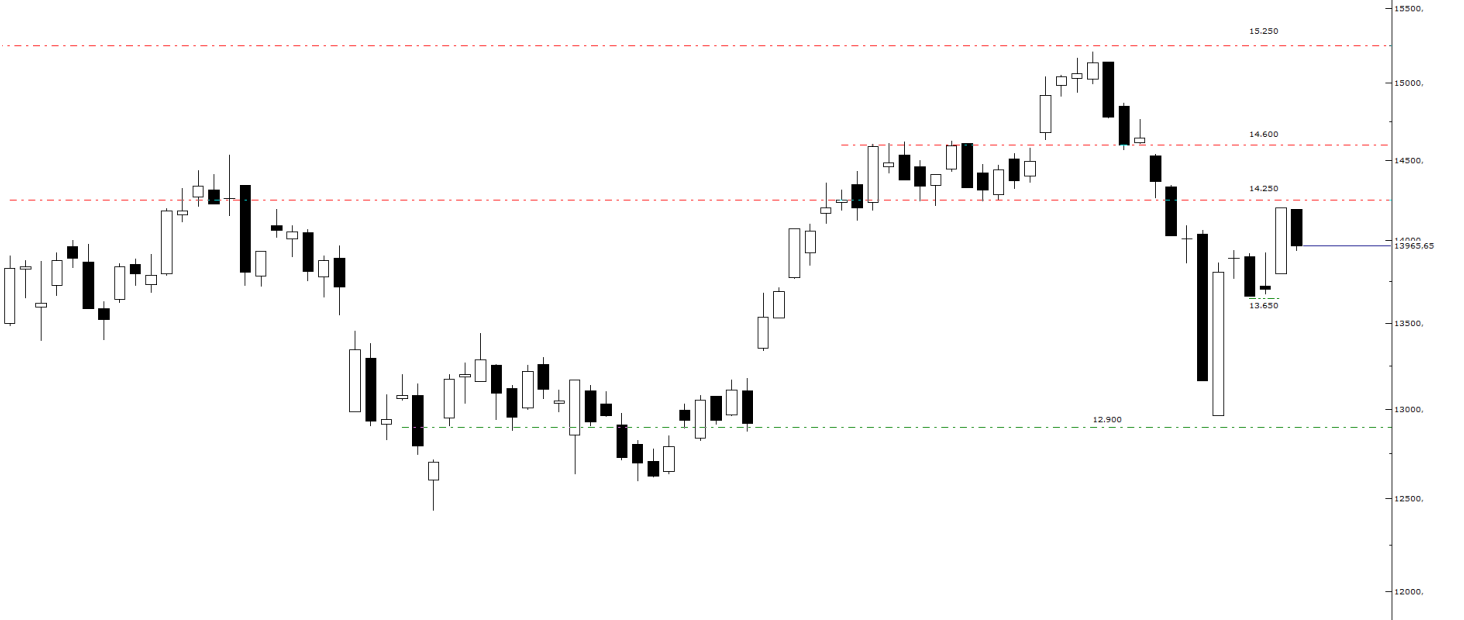


Teknik Bülten

04/06/2026

XU100 Görünüm



iyimser beklentilerin etkisiyle yükselen endekste, belirsizliklerin devam etmesi ve sürece ilişkin net, somut sonuçların henüz alınamaması nedeniyle yükseliş sonrası satış tepkileriyle karşılaşıldığını görüyoruz. Belirsizliğin sürmesi iyimser beklentileri zaman zaman törpüleyebileceğinden, geri çekilmelerde tepki alımları beklemekle birlikte kar realizasyonu eğiliminin kısa vadede devam edebileceğini öngörüyoruz. Bu nedenle yukarı yönlü hareketin kalıcılığı açısından hem haber akışının seyri hem de teknik seviyeler üzerindeki tutunma belirleyici olmaya devam edecektir. Teknik görünümde kar satışları görülse de endeksin yaşanan sert yükselişin tamamını geri vermemiş olması, yükseliş potansiyelinin korunduğuna işaret ediyor. Bununla birlikte 14.250 bölgesinden gelen satış tepkileri, kısa vadede düzeltme hareketinin 13.650 ara destek seviyesine doğru sürmesine neden olabilir. Bu ara destek üzerinde kalıcılık sağlandığı müddetçe fiyatın yeniden 14.250 direncini test ederek bu seviyeyi aşması ve devamında 14.600 direncine yönelmesi mümkün görünüyor. Buna karşılık mevcut belirsizlik ortamı ve oluşabilecek negatif haber akışıyla 13.650 desteğinin aşağı yönlü kırılması halinde düzeltmenin 12.900 ana destek seviyesine doğru derinleşmesi gündeme gelebilir. Bu çerçevede toparlanma potansiyelinin korunduğunu düşünssek de kısa vadede düzeltme eğiliminin daha baskın olabileceği görüşündeyiz.

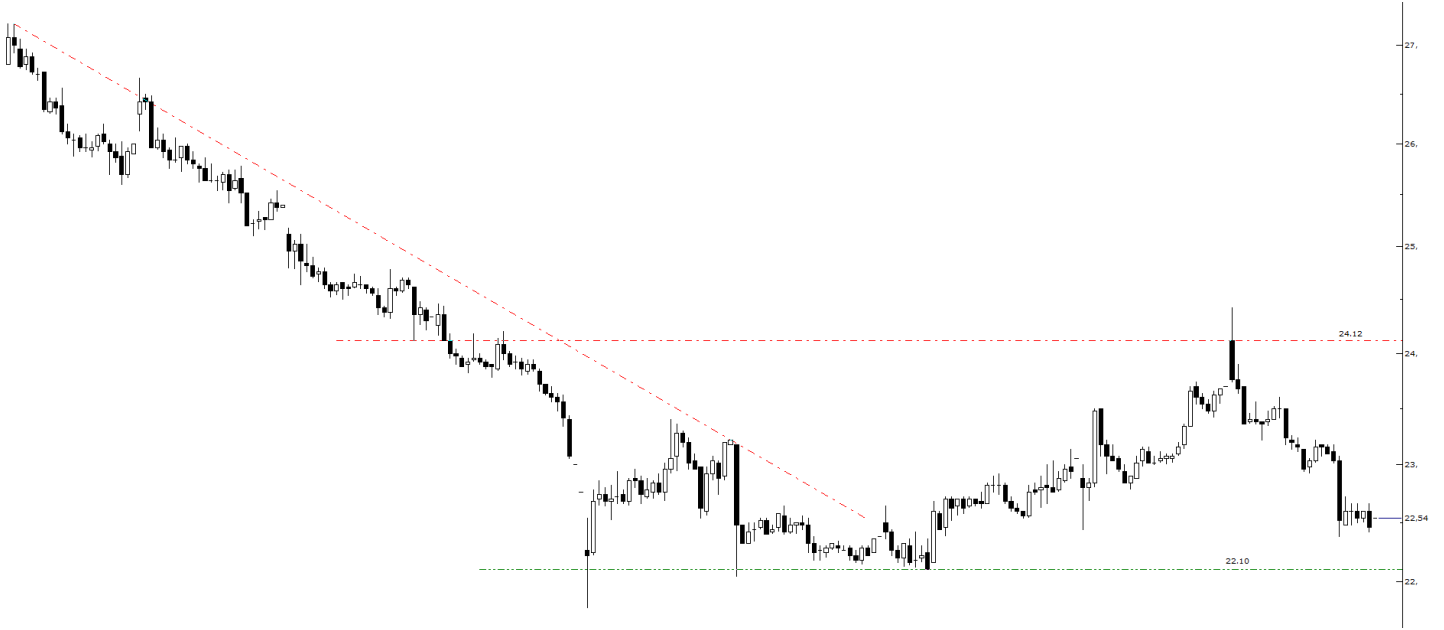
BIST100	Günlük Kapanış		Destekler		Pivot		Dirençler			Aylık Zirve		Aylık Dip	
		13.965,65	-1,65%	13.530,75	13.664,64	13.932,42	14.066,30	14.334,09	14.467,98	14.735,76	15.204,92	-8,15%	12.966,26
XU100	Haftalık Kapanış	Haftalık Pivot	Aylık Kapanış	Aylık Pivot	Yıllık Kapanış	Yıllık Pivot	Kısa Vade EMA (5-9-21)			Orta-Uzun Vade EMA (50-100-200)			
	13.662,75	13.846,31	14.369,61	14.180,26	9.277,01	11.182,37	13.932	13.976	14.105	13.937	13.426	12.566	
NÖTR/BÖLGEDE DEĞİL	Teknik Göstergeler				Temel Veriler		Pivot Görünüm	Kısa Vade EMA Görünüm	Orta-Uzun Vade EMA Görünüm				
	RSI	CCI	Stochastic	MACD	PD/DD	F/K	NEGATİF	POZİTİF	POZİTİF				
	48	-33	44	-74	1,41	14,52							

Yükseliş Potansiyeli Olan Hisseler

ASELSAN	Günlük Kapanış		Destekler		Pivot		Dirençler			Aylık Zirve		Aylık Dip	
		383,50	-5,95%	365,50	374,25	391,00	399,75	416,50	425,25	442,00	450,00	-14,78%	370,50
ASELS	Haftalık Kapanış	Haftalık Pivot	Aylık Kapanış	Aylık Pivot	Yıllık Kapanış	Yıllık Pivot	Kısa Vade EMA (5-9-21)			Orta-Uzun Vade EMA (50-100-200)			
	380,25	390,33	431,75	417,42	127,44	235,06	392,17	395,88	400,43	384,00	346,69	289,89	
AŞIRI SATIM	Teknik Göstergeler				Temel Veriler		Pivot Görünüm	Kısa Vade EMA Görünüm	Orta-Uzun Vade EMA Görünüm				
	RSI	CCI	Stochastic	MACD	PD/DD	F/K	NEGATİF	NEGATİF	POZİTİF				
	45	-112	31	-1	6,22	49,23							

BİM B. MAGAZALAR	Günlük Kapanış		Destekler		Pivot		Dirençler			Aylık Zirve		Aylık Dip	
		381,00	0,07%	361,58	365,92	373,33	377,67	385,08	389,42	396,83	425,00	-10,35%	364,25
BİMAS	Haftalık Kapanış	Haftalık Pivot	Aylık Kapanış	Aylık Pivot	Yıllık Kapanış	Yıllık Pivot	Kısa Vade EMA (5-9-21)			Orta-Uzun Vade EMA (50-100-200)			
	373,00	376,00	365,00	384,75	242,24	296,43	379,88	382,14	382,38	370,83	349,93	321,07	
AŞIRI SATIM	Teknik Göstergeler				Temel Veriler		Pivot Görünüm	Kısa Vade EMA Görünüm	Orta-Uzun Vade EMA Görünüm				
	RSI	CCI	Stochastic	MACD	PD/DD	F/K	POZİTİF	NEGATİF	POZİTİF				
	50	-67	14	2	2,42	19,52							

PETKM Teknik Görünüm



PETKM, 22.10 desteğinde dengelenmesinin ardından oluşan düşüş trendini yukarı yönlü kırarak 24.12 direncine yönelse de, bu seviyeyi aşamayıp yeniden destek bölgesine doğru geri çekildi. Mevcut görünümde 22.10 desteği üzerindeki kalıcılık korunduğu müddetçe fiyatın yeniden 24.12 direncine yönelmesi ve bu direnci aşarak yükseliş hareketini sürdürmesi beklenebilir.

PETKİM A.Ş.	Günlük Kapanış		Destekler		Pivot		Direnciler			Aylık Zirve		Aylık Dip	
	22,54	-4,89%	21,55	21,99	22,85	23,29	24,15	24,59	25,45	28,06	-19,67%	21,78	3,49%
PETKM	Haftalık Kapanış	Haftalık Pivot	Aylık Kapanış	Aylık Pivot	Yıllık Kapanış	Yıllık Pivot	Kısa Vade EMA (5-9-21)			Orta-Uzun Vade EMA (50-100-200)			
	22,10	22,89	24,06	24,63	16,54	20,09	23,02	23,37	23,65	22,62	21,10	19,79	
NÖTR/BÖLGEDE DEĞİL	Teknik Göstergeler				Temel Veriler		Pivot Görünüm	Kısa Vade EMA Görünüm	Orta-Uzun Vade EMA Görünüm				
	RSI	CCI	Stochastic	MACD	PD/DD	F/K	NEGATİF	NEGATİF	POZİTİF				
	45	-77	21	0	0,84	0,00							

Can Fırat Bulut
Yönetici
Araştırma

Burgan Yatırım Menkul Değerler A.Ş.
Maslak Mah. Eski Büyükdere Cad. No:13 Kat:8
34485 Sarıyer/İstanbul, Türkiye
can.bulut@burganyatirim.com.tr
www.burganyatirim.com.tr

UYARI NOTU

Bu raporda yer alan bilgiler Burgan Yatırım Menkul Değerler A.Ş. ("Burgan Yatırım") tarafından genel bilgilendirme amacıyla hazırlanmıştır. Burada yer alan bilgi, yorum ve tavsiyeler yatırım danışmanlığı kapsamında değildir. Yatırım danışmanlığı hizmeti; aracı kurumlar, portföy yönetim şirketleri, mevduat kabul etmeyen bankalar ile müşteri arasında imzalanacak yatırım danışmanlığı sözleşmesi çerçevesinde, kişilerin risk ve getiri tercihleri dikkate alınarak kişiye özel sunulmaktadır. Burada yer alan yorum ve tavsiyeler ise genel niteliktedir, herhangi bir yatırım aracının alım ya da satımı için öneri niteliğinde yorumlanmamalıdır. Bu tavsiyeler mali durumunuz ile risk ve getiri tercihlerinize uygun olmayabilir. Bu nedenle, sadece burada yer alan bilgilere dayanarak mali durumunuz, risk ve getiri beklentileriniz ile uyumlu olmayan yatırım kararları vermeniz beklentilerinize uygun olmayan sonuçlar doğurabilir. Burada yapılan analizlere dayanarak yapılan yatırımlar zararlı da sonuçlanabilir. Bu rapora dayanarak yapılan herhangi bir yatırımın sonucu Müşteri'ye aittir. Bu sonuçlardan dolayı Burgan Yatırım ve çalışanları hiçbir sorumluluk üstlenmemektedir. Bu raporda yer alan bilgiler, güvenilir olduğuna inanılan kaynaklardan derlenmiş olmakla birlikte kesinlikleri ve doğrulukları garanti edilmemektedir. Bu nedenle, bu bilgilerin tam veya doğru olmamasından, kullanılan kaynaklardaki hata ve eksik bilgilerden dolayı doğabilecek zararlar konusunda Burgan Yatırım ve çalışanları herhangi bir sorumluluk kabul etmez. Raporda yer alan bilgiler Burgan Yatırım'ın yazılı izni olmadan çoğaltılamaz, yayınlanamaz veya üçüncü kişilere ile paylaşılamaz.