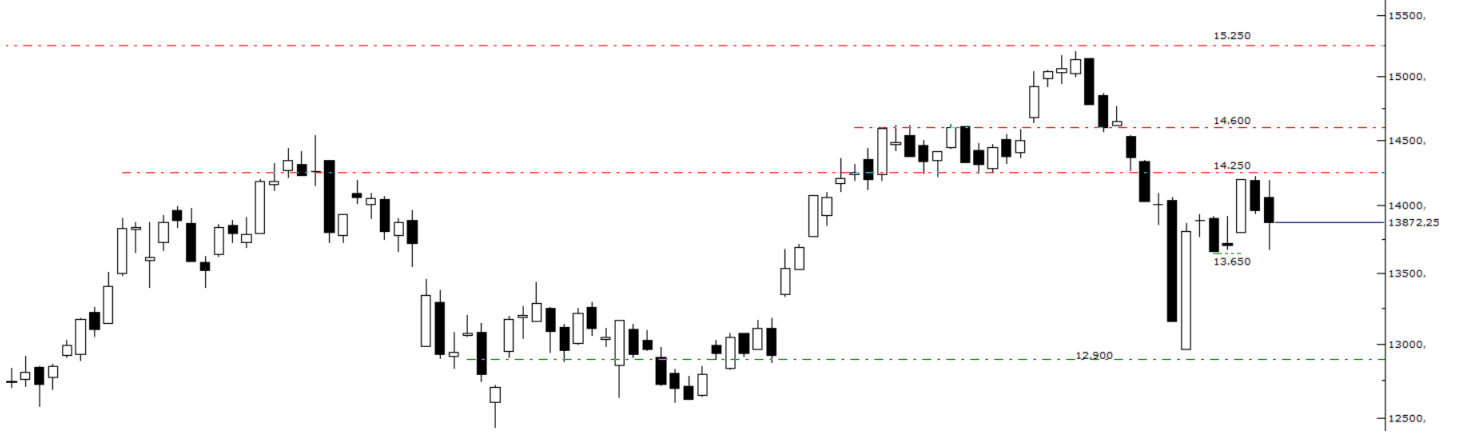


## Teknik Bülten

05/06/2026

### XU100 Görünüm



Diplomatik çözüme zemin hazırlayabilecek gelişmeler yaşansa da, sürecin henüz netlik kazanmamış olması ve belirsizliklerin sürmesi endeks üzerinde baskı yaratmayı sürdürüyor. Bu nedenle iyimser beklentiler tamamen ortadan kalkmasa da, somut ve resmi bir anlaşma açıklaması gelene kadar yükselişlerin zaman zaman kar satışlarıyla karşılaşabileceğini düşünüyoruz. Orta ve uzun vadede anlaşma ihtimalinin korunması nedeniyle yükseliş beklentimizi sürdürmekle birlikte, kısa vadede haber akışına duyarlı ve kırılmalı fiyatlamaya yapısının devam edebileceğini değerlendiriyoruz. Bu nedenle yukarı yönlü hareketin kalıcılığı açısından hem haber akışının seyri hem de teknik seviyeler üzerindeki tutunma belirleyici olmaya devam edecektir. Teknik görünümde 14.250 bölgesinden gelen satış tepkileri sonrasında beklentimize paralel şekilde 13.650 seviyesini test eden endeksin bu bölge üzerinde kalıcılık sağlaması olumlu bir görünüm sunuyor. Söz konusu destek üzerinde kaldığı müddetçe fiyatın yeniden 14.250 direncini test etmesi, bu seviyenin aşılması halinde ise yükseliş hareketinin ivme kazanarak 14.500–14.600 bölgesine yönelmesi teknik açıdan mümkün görünüyor. Buna karşılık mevcut belirsizlik ortamının sürmesi veya haber akışında beklentileri bozabilecek gelişmeler yaşanması halinde 13.650 desteğinin aşağı yönlü kırılması gündeme gelebilir. Böyle bir senaryoda düzeltme hareketinin derinleşerek 12.900 ana destek bölgesine doğru devam etmesi söz konusu olabilir. Bu çerçevede toparlanma potansiyelinin korunduğunu düşünmekle birlikte, kısa vadede temkinli ve seçici yaklaşımın sürdürülmesini daha sağlıklı buluyoruz.

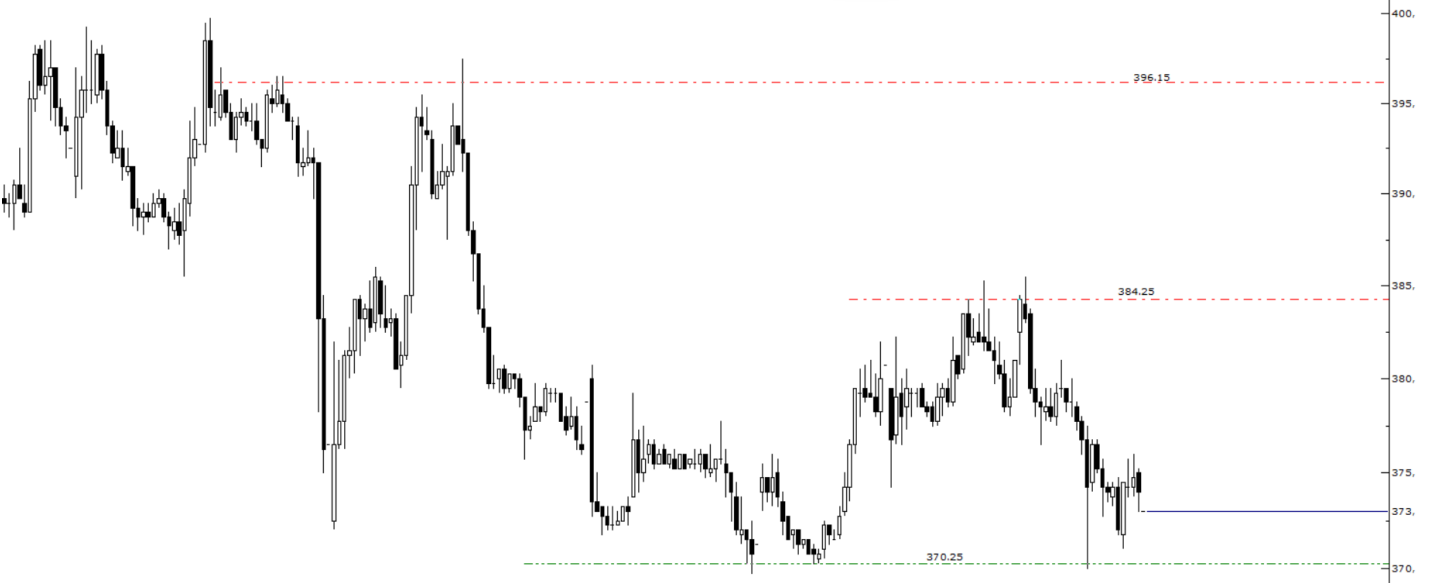
BIST100	Günlük Kapanış		Destekler			Pivot	Direnciler			Aylık Zirve	Aylık Dip		
		13.872,25	-0,67%	13.584,72	13.762,63	13.864,14	14.042,10	14.143,56	14.321,47	14.422,98	15.204,92	-8,76%	12.966,26
XU100	Haftalık Kapanış	Haftalık Pivot	Aylık Kapanış	Aylık Pivot	Yıllık Kapanış	Yıllık Pivot	Kısa Vade EMA (5-9-21)			Orta-Uzun Vade EMA (50-100-200)			
	13.662,75	13.852,90	14.495,77	14.222,32	9.474,96	11.248,35	13,912	13,955	14,084	13,934	13,435	12,580	
NÖTR/BÖLGEDE DEĞİL	Teknik Göstergeler				Temel Veriler		Pivot Görünüm	Kısa Vade EMA Görünüm	Orta-Uzun Vade EMA Görünüm				
	RSI	CCI	Stochastic	MACD	PD/DD	F/K	NEGATİF	POZİTİF	POZİTİF				
	46	-34	47	-81	1,40	14,44							

### Yükseliş Potansiyeli Olan Hisseler

GUBRE FABRİKALARI	Günlük Kapanış		Destekler			Pivot	Direnciler			Aylık Zirve	Aylık Dip		
		522,50	-3,24%	508,67	522,33	531,17	544,83	553,67	567,33	576,17	625,50	-16,47%	512,50
GUBRF	Haftalık Kapanış	Haftalık Pivot	Aylık Kapanış	Aylık Pivot	Yıllık Kapanış	Yıllık Pivot	Kısa Vade EMA (5-9-21)			Orta-Uzun Vade EMA (50-100-200)			
	550,00	544,50	549,50	562,50	242,90	360,20	539,07	547,06	551,91	534,51	495,55	431,69	
AŞIRI SATIM	Teknik Göstergeler				Temel Veriler		Pivot Görünüm	Kısa Vade EMA Görünüm	Orta-Uzun Vade EMA Görünüm				
	RSI	CCI	Stochastic	MACD	PD/DD	F/K	NEGATİF	NEGATİF	POZİTİF				
	43	-105	23	1	5,86	33,08							

ENKA İNŞAAT	Günlük Kapanış		Destekler			Pivot	Direnciler			Aylık Zirve	Aylık Dip		
		94,95	-0,99%	90,83	93,17	94,53	96,87	98,23	100,57	101,93	114,30	-16,93%	92,50
ENKAI	Haftalık Kapanış	Haftalık Pivot	Aylık Kapanış	Aylık Pivot	Yıllık Kapanış	Yıllık Pivot	Kısa Vade EMA (5-9-21)			Orta-Uzun Vade EMA (50-100-200)			
	100,50	98,68	106,10	104,30	60,30	77,04	97,03	98,17	100,09	99,18	94,45	85,59	
AŞIRI SATIM	Teknik Göstergeler				Temel Veriler		Pivot Görünüm	Kısa Vade EMA Görünüm	Orta-Uzun Vade EMA Görünüm				
	RSI	CCI	Stochastic	MACD	PD/DD	F/K	NEGATİF	NEGATİF	POZİTİF				
	40	-136	24	-1	1,47	15,94							

## BIMAS Teknik Görünüm



BIMAS, 396.15 direncinden başlayan sert düşüş sonrasında 370.25 desteğine kadar gerilemiş, bu seviye üzerinde kalıcılık sağlayarak 384.25 seviyesine kadar yükselmişti. Mevcut görünümde 370.25 desteğini yeniden test ederek üzerinde tutunma sağlayan hissede, bu seviye üzerindeki kalıcılık korunduğu müddetçe düşüş sonrası tepki alımlarının devam etmesi beklenebilir. Bu senaryoda fiyatın sırasıyla 384.25 ve 396.15 dirençlerine yönelmesi mümkün görünür.

BIM B. MAGAZALAR	Günlük Kapanış		Destekler			Pivot	Dirençler			Aylık Zirve		Aylık Dip	
	373,00	-2,10%	364,08	369,17	375,08	380,17	386,08	391,17	397,08	425,00	-12,24%	369,75	0,88%
BIMAS	Haftalık Kapanış	Haftalık Pivot	Aylık Kapanış	Aylık Pivot	Yıllık Kapanış	Yıllık Pivot	Kısa Vade EMA (5-9-21)			Orta-Uzun Vade EMA (50-100-200)			
	373,00	376,08	373,50	389,42	251,51	299,52	377,58	380,31	381,00	370,92	350,38	321,64	
AŞIRI SATIM	Teknik Göstergeler				Temel Veriler		Pivot Görünüm	Kısa Vade EMA Görünüm	Orta-Uzun Vade EMA Görünüm				
	RSI	CCI	Stochastic	MACD	PD/DD	F/K	NEGATİF	NEGATİF	POZİTİF				
	46	-81	15	1	2,37	19,11							

**Can Fırat Bulut**  
Yönetici  
Araştırma

**Burgan Yatırım Menkul Değerler A.Ş.**  
Maslak Mah. Eski Büyükdere Cad. No:13 Kat:8  
34485 Sarıyer/İstanbul, Türkiye  
can.bulut@burganyatirim.com.tr  
www.burganyatirim.com.tr

### UYARI NOTU

Bu raporda yer alan bilgiler Burgan Yatırım Menkul Değerler A.Ş. ("Burgan Yatırım") tarafından genel bilgilendirme amacıyla hazırlanmıştır. Burada yer alan bilgi, yorum ve tavsiyeler yatırım danışmanlığı kapsamında değildir. Yatırım danışmanlığı hizmeti; aracı kurumlar, portföy yönetim şirketleri, mevduat kabul etmeyen bankalar ile müşteri arasında imzalanacak yatırım danışmanlığı sözleşmesi çerçevesinde, kişilerin risk ve getiri tercihleri dikkate alınarak kişiye özel sunulmaktadır. Burada yer alan yorum ve tavsiyeler ise genel niteliktedir, herhangi bir yatırım aracının alım ya da satımı için öneri niteliğinde yorumlanmamalıdır. Bu tavsiyeler mali durumunuz ile risk ve getiri tercihlerinize uygun olmayabilir. Bu nedenle, sadece burada yer alan bilgilere dayanarak mali durumunuz, risk ve getiri beklentileriniz ile uyumlu olmayan yatırım kararları vermeniz beklentilerinize uygun olmayan sonuçlar doğurabilir. Burada yapılan analizlere dayanarak yapılan yatırımlar zararlı da sonuçlanabilir. Bu rapora dayanarak yapılan herhangi bir yatırımın sonucu Müşteri'ye aittir. Bu sonuçlardan dolayı Burgan Yatırım ve çalışanları hiçbir sorumluluk üstlenmemektedir. Bu raporda yer alan bilgiler, güvenilir olduğuna inanılan kaynaklardan derlenmiş olmakla birlikte kesinlikleri ve doğrulukları garanti edilmemektedir. Bu nedenle, bu bilgilerin tam veya doğru olmamasından, kullanılan kaynaklardaki hata ve eksik bilgilerden dolayı doğabilecek zararlar konusunda Burgan Yatırım ve çalışanları herhangi bir sorumluluk kabul etmez. Raporda yer alan bilgiler Burgan Yatırım'ın yazılı izni olmadan çoğaltılamaz, yayınlanamaz veya üçüncü kişilere ile paylaşılamaz.