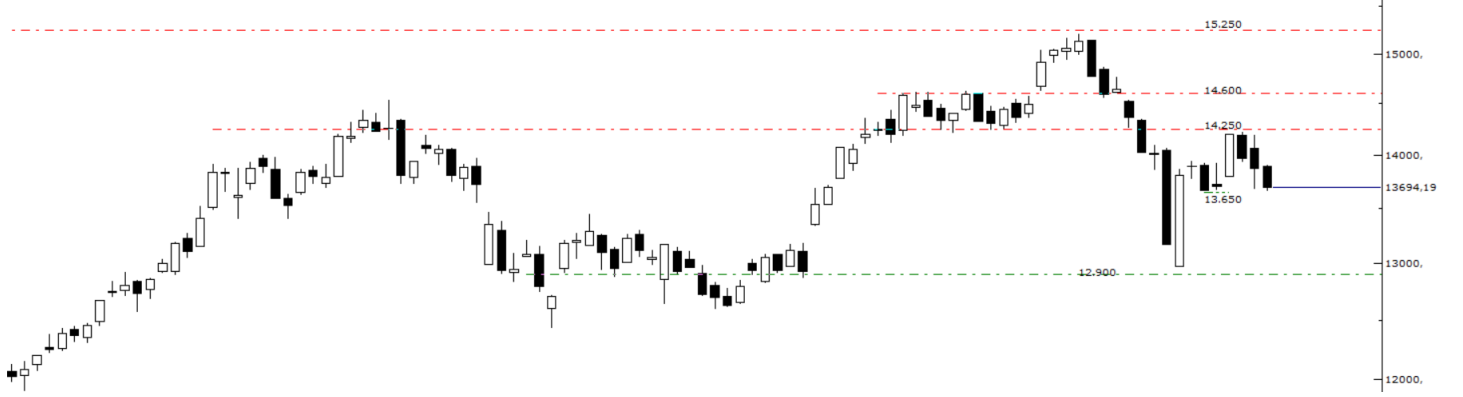


## Teknik Bülten

08/06/2026

### XU100 Görünüm



Diplomatik çözüm ihtimalinin masada kalması iyimser beklentileri tamamen ortadan kaldırmasa da, sürecin henüz somut ve resmi bir sonuca ulaşmamış olması kırılğan görünümü artırarak risk iştahını baskılamaya devam ediyor. Bununla birlikte iç tarafta makro veri ve haber akışı kaynaklı baskıların da satış tepkilerini desteklediğini, bu nedenle kısa vadeli iyimser beklentilerin güç kazanmasının zorlaştığını görüyoruz. Haber akışının kısa vadede endeks üzerinde ana belirleyici olmayı sürdüreceğini değerlendirirken, bu görünümün volatil ve kırılğan fiyatlamaya yapısını canlı tutabileceğini düşünüyoruz. Buna karşın orta-uzun vadeli perspektifte geri çekilmeleri seçici olmak kaydıyla alım fırsatı olarak görmeye devam ediyoruz.

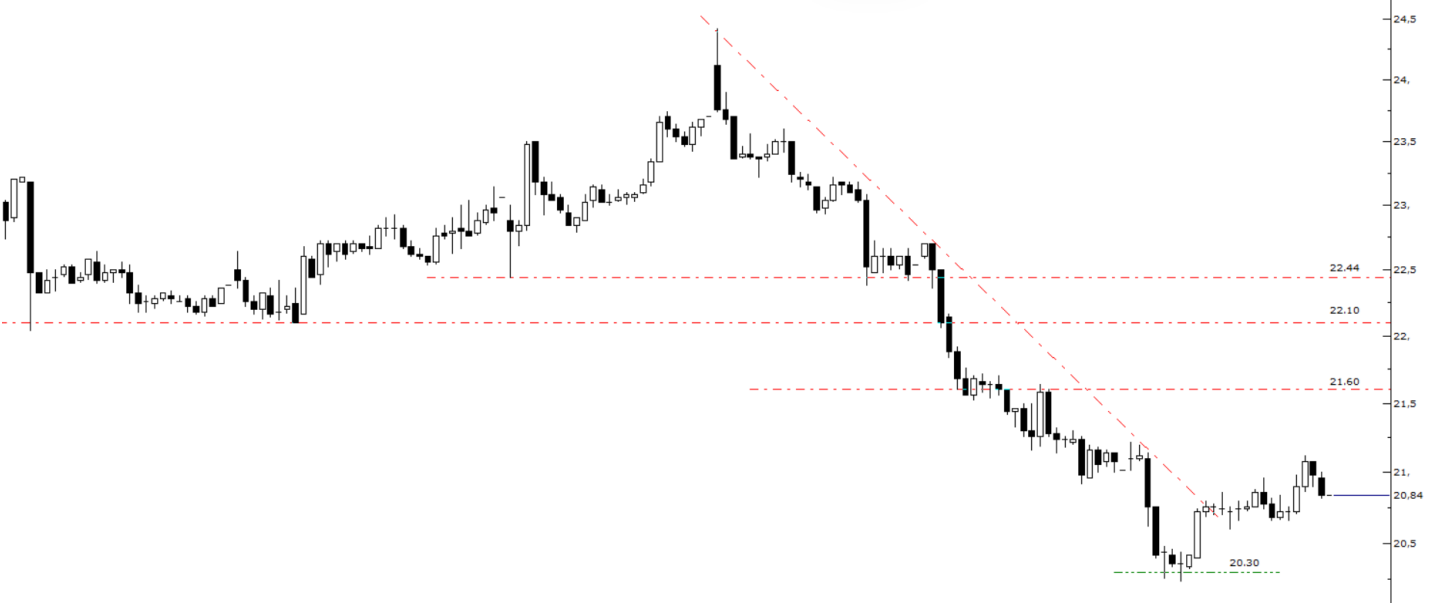
Teknik tarafta 14.250 direncinin aşılamaması sonrasında satış baskısının sürdüğü görülürken, endeksin 13.650 ara desteğine yakın seyretmesi baskılı görünümün devam ettiğine işaret ediyor. 13.650 ara desteği üzerinde kalıcılık sağlandığı müddetçe endeksin yeniden 14.250 direncine yönelerek bu seviyeyi test etmesi ve aşmayı denemesi beklenebilir. Bu seviyenin aşılması halinde toparlanmanın güç kazanarak yeniden daha yukarı direnç bölgelerine yönelmesi teknik açıdan mümkün görünüyor. Ancak 13.650 ara desteğinin aşağı yönlü kırılması halinde düzeltme hareketinin derinleşerek 12.900 ana destek seviyesine doğru devam etmesi gündeme gelebilir. Böyle bir senaryoda 13.400 seviyesini ara destek olarak takip ediyoruz. Mevcut görünümde toparlanma potansiyeli korunmakla birlikte, haber akışına duyarlı fiyatlamaya yapısı nedeniyle kısa vadede temkinli ve seçici yaklaşımın sürdürülmesini daha sağlıklı buluyoruz.

BIST100	Günlük Kapanış		Destekler			Pivot	Dirençler			Aylık Zirve	Aylık Dip		
		13.694,19	-1,28%	13.361,27	13.511,54	13.602,87	13.753,10	13.844,47	13.994,74	14.086,07	15.204,92	-9,94%	12.966,26
XU100	Haftalık Kapanış	Haftalık Pivot	Aylık Kapanış	Aylık Pivot	Yıllık Kapanış	Yıllık Pivot	Kısa Vade EMA (5-9-21)			Orta-Uzun Vade EMA (50-100-200)			
	13.662,75	13.848,18	14.917,43	14.362,87	9.486,56	11.252,22	13,839	13,903	14,048	13,925	13,440	12,590	
NÖTR/BÖLGEDE DEĞİL	Teknik Göstergeler				Temel Veriler		Pivot Görünüm	Kısa Vade EMA Görünüm	Orta-Uzun Vade EMA Görünüm				
	RSI	CCI	Stochastic	MACD	PD/DD	F/K							
	44	-59	42	-100	1,38	14,24	NEGATİF	POZİTİF	POZİTİF				

### Yükseliş Potansiyeli Olan Hisseler

BİM B. MAGAZALAR	Günlük Kapanış		Destekler			Pivot	Dirençler			Aylık Zirve	Aylık Dip		
		377,25	1,14%	363,50	367,25	372,25	376,00	381,00	384,75	389,75	425,00	-11,24%	369,75
BIMAS	Haftalık Kapanış	Haftalık Pivot	Aylık Kapanış	Aylık Pivot	Yıllık Kapanış	Yıllık Pivot	Kısa Vade EMA (5-9-21)			Orta-Uzun Vade EMA (50-100-200)			
	373,00	376,08	390,50	395,08	254,44	300,50	377,47	379,70	381,14	371,00	350,91	322,18	
AŞIRI SATIM	Teknik Göstergeler				Temel Veriler		Pivot Görünüm	Kısa Vade EMA Görünüm	Orta-Uzun Vade EMA Görünüm				
	RSI	CCI	Stochastic	MACD	PD/DD	F/K							
	49	-72	13	1	2,40	19,33	POZİTİF	NEGATİF	POZİTİF				
ASELSAN	Günlük Kapanış		Destekler			Pivot	Dirençler			Aylık Zirve	Aylık Dip		
	363,00	0,21%	343,33	349,17	356,08	361,92	368,83	374,67	381,58	438,75	-17,26%	355,00	2,25%
ASELS	Haftalık Kapanış	Haftalık Pivot	Aylık Kapanış	Aylık Pivot	Yıllık Kapanış	Yıllık Pivot	Kısa Vade EMA (5-9-21)			Orta-Uzun Vade EMA (50-100-200)			
	380,25	381,58	434,00	409,25	139,32	242,22	375,80	383,93	393,87	382,00	347,32	291,33	
AŞIRI SATIM	Teknik Göstergeler				Temel Veriler		Pivot Görünüm	Kısa Vade EMA Görünüm	Orta-Uzun Vade EMA Görünüm				
	RSI	CCI	Stochastic	MACD	PD/DD	F/K							
	40	-183	13	-6	5,89	46,60	POZİTİF	NEGATİF	POZİTİF				

## PETKM Teknik Görünüm



PETKM, 24.40 bölgesinden başlayan geri çekilmesini düşüş trendiyle birlikte 20.30 desteğine kadar sürdürmüş ve ardından bu seviye üzerinde tutunarak düşüş trendini yukarı yönlü kırmıştı. Mevcut görünümde 20.30 desteği üzerindeki kalıcılık korunduğu müddetçe düşüş sonrası tepki alımlarının devam etmesi beklenebilir. Bu senaryoda fiyatın sırasıyla 21.60, 22.10 ve 22.44 direnç seviyelerine yönelerek bu bölgeleri test etmesi mümkün görünüyör.

PETKİM A.Ş.	Günlük Kapanış		Destekler			Pivot	Dirençler			Aylık Zirve		Aylık Dip	
	20,84	-0,86%	19,33	19,79	20,31	20,77	21,29	21,75	22,27	28,06	-25,73%	20,24	2,96%
PETKM	Haftalık Kapanış	Haftalık Pivot	Aylık Kapanış	Aylık Pivot	Yıllık Kapanış	Yıllık Pivot	Kısa Vade EMA (5-9-21)			Orta-Uzun Vade EMA (50-100-200)			
	22,10	22,25	24,12	24,14	16,67	20,13	21,85	22,49	23,18	22,49	21,10	19,81	
AŞIRI SATIM	Teknik Göstergeler				Temel Veriler		Pivot Görünüm	Kısa Vade EMA Görünüm	Orta-Uzun Vade EMA Görünüm				
	RSI	CCI	Stochastic	MACD	PD/DD	F/K	POZİTİF	NEGATİF	POZİTİF				
	37	-126	7	0	0,78	0,00							

**Can Fırat Bulut**  
Yönetici  
Araştırma

**Burgan Yatırım Menkul Değerler A.Ş.**  
Maslak Mah. Eski Büyükdere Cad. No:13 Kat:8  
34485 Sarıyer/İstanbul, Türkiye  
can.bulut@burganyatirim.com.tr  
www.burganyatirim.com.tr

### UYARI NOTU

Bu raporda yer alan bilgiler Burgan Yatırım Menkul Değerler A.Ş. ("Burgan Yatırım") tarafından genel bilgilendirme amacıyla hazırlanmıştır. Burada yer alan bilgi, yorum ve tavsiyeler yatırım danışmanlığı kapsamında değildir. Yatırım danışmanlığı hizmeti; aracı kurumlar, portföy yönetim şirketleri, mevduat kabul etmeyen bankalar ile müşteri arasında imzalanacak yatırım danışmanlığı sözleşmesi çerçevesinde, kişilerin risk ve getiri tercihleri dikkate alınarak kişiye özel sunulmaktadır. Burada yer alan yorum ve tavsiyeler ise genel niteliktedir, herhangi bir yatırım aracının alım ya da satımı için öneri niteliğinde yorumlanmamalıdır. Bu tavsiyeler mali durumunuz ile risk ve getiri tercihlerinize uygun olmayabilir. Bu nedenle, sadece burada yer alan bilgilere dayanarak mali durumunuz, risk ve getiri beklentileriniz ile uyumlu olmayan yatırım kararları vermeniz beklentilerinize uygun olmayan sonuçlar doğurabilir. Burada yapılan analizlere dayanarak yapılan yatırımlar zararlı da sonuçlanabilir. Bu rapora dayanarak yapılan herhangi bir yatırımın sonucu Müşteri'ye aittir. Bu sonuçlardan dolayı Burgan Yatırım ve çalışanları hiçbir sorumluluk üstlenmemektedir. Bu raporda yer alan bilgiler, güvenilir olduğuna inanılan kaynaklardan derlenmiş olmakla birlikte kesinlikleri ve doğrulukları garanti edilmemektedir. Bu nedenle, bu bilgilerin tam veya doğru olmamasından, kullanılan kaynaklardaki hata ve eksik bilgilerden dolayı doğabilecek zararlar konusunda Burgan Yatırım ve çalışanları herhangi bir sorumluluk kabul etmez. Raporda yer alan bilgiler Burgan Yatırım'ın yazılı izni olmadan çoğaltılamaz, yayınlanamaz veya üçüncü kişilere ile paylaşılamaz.