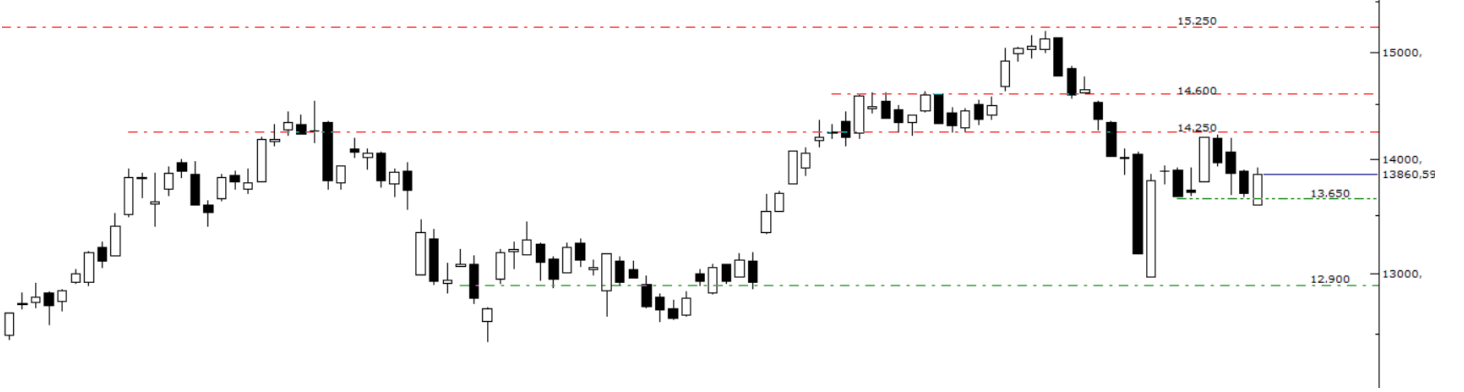


## Teknik Bülten

### XU100 Görünüm

09/06/2026



Orta Doğu'ya ilişkin yükselen tansiyon, anlaşma beklentilerinin zayıflayabileceği endişesini artırarak risk iştahını baskılıyor ve endekste satış baskısının güçlenmesine neden oluyor. Endekste kalıcı bir toparlanma ve daha güçlü bir yükseliş hareketi görülebilmesi için ana belirleyici unsurun Orta Doğu'ya ilişkin haber akışı ve diplomatik sürecin seyri olduğunu düşünüyoruz. Diplomatik süreci iyileştirerek risk iştahını olumlu yönde etkileyecek açıklamalar alınsa da beklenenden uzun süren savaş sürecinde kırılma devam ediyor. Bu nedenle kalıcı ve güven artırıcı bir diplomatik iyileşme görülmediği sürece, kısa vadede zaman zaman tepki alımları yaşansa da bu hareketlerin kar realizasyonlarıyla karşılaşabileceğini değerlendiriyoruz. Mevcut görünümde haber akışına duyarlı, volatil ve kırılma fiyatlamaya yapısının etkili olmaya devam etmesini bekliyor; orta-uzun vadede geri çekilmeleri seçici olmak kaydıyla alım fırsatı olarak görmeyi sürdürüyoruz.

Teknik tarafta 13.650 ara desteği çevresinde tutunma çabası gösteren endekste, bu seviye üzerindeki görünüm korunduğu müddetçe kademeli şekilde 14.250 direncine doğru yönelim görülebileceğini düşünüyoruz. 14.250 seviyesinin test edilmesi ve aşılması halinde toparlanmanın güç kazanarak daha yukarı direnç bölgelerine doğru devam etmesi teknik açıdan mümkün görünüyor. Buna karşılık baskı ve belirsizliklerin artmasıyla birlikte 13.650 ara desteği altında kapanış görülmesi halinde ise düzeltme hareketinin derinleşerek 12.900 ana destek seviyesine doğru sürmesi beklenebilir. Böyle bir senaryoda 13.400 seviyesini ara destek olarak takip ediyor olacağız. Bu çerçevede yukarı yönlü toparlanma potansiyeli korunmakla birlikte, kısa vadede temkinli ve seçici yaklaşımın sürdürülmesini daha sağlıklı buluyoruz.

BIST100	Günlük Kapanış		Destekler		Pivot		Dirençler			Aylık Zirve		Aylık Dip	
		13.860,59	1,22%	13.361,27	13.511,54	13.602,87	13.753,10	13.844,47	13.994,74	14.086,07	15.204,92	-8,84%	12.966,26
XU100	Haftalık Kapanış	Haftalık Pivot	Aylık Kapanış	Aylık Pivot	Yıllık Kapanış	Yıllık Pivot	Kısa Vade EMA (5-9-21)			Orta-Uzun Vade EMA (50-100-200)			
	13.703,96	13.834,78	15.062,65	14.411,28	9.486,56	11.252,22	13,846	13,894	14,031	13,922	13,449	12,603	
NÖTR/BÖLGEDE DEĞİL	Teknik Göstergeler				Temel Veriler		Pivot Görünüm	Kısa Vade EMA Görünüm	Orta-Uzun Vade EMA Görünüm				
	RSI	CCI	Stochastic	MACD	PD/DD	F/K							
	47	-42	43	-100	1,40	14,45	POZİTİF	POZİTİF	POZİTİF				

### Yükseliş Potansiyeli Olan Hisseler

PETKİM A.Ş.	Günlük Kapanış		Destekler		Pivot		Dirençler			Aylık Zirve		Aylık Dip	
		20,98	0,67%	19,33	19,79	20,31	20,77	21,29	21,75	22,27	28,06	-25,23%	20,24
PETKM	Haftalık Kapanış	Haftalık Pivot	Aylık Kapanış	Aylık Pivot	Yıllık Kapanış	Yıllık Pivot	Kısa Vade EMA (5-9-21)			Orta-Uzun Vade EMA (50-100-200)			
	23,06	22,57	24,72	24,34	16,67	20,13	21,56	22,18	22,98	22,43	21,10	19,83	
AŞIRI SATIM	Teknik Göstergeler				Temel Veriler		Pivot Görünüm	Kısa Vade EMA Görünüm	Orta-Uzun Vade EMA Görünüm				
	RSI	CCI	Stochastic	MACD	PD/DD	F/K							
	38	-105	7	0	0,78	0,00	POZİTİF	NEGATİF	POZİTİF				
TAV HAVALİMANLARI	Günlük Kapanış		Destekler		Pivot		Dirençler			Aylık Zirve		Aylık Dip	
	254,00	-1,36%	247,17	252,33	254,92	260,08	262,67	267,83	270,42	284,00	-10,56%	240,20	5,75%
TAVHL	Haftalık Kapanış	Haftalık Pivot	Aylık Kapanış	Aylık Pivot	Yıllık Kapanış	Yıllık Pivot	Kısa Vade EMA (5-9-21)			Orta-Uzun Vade EMA (50-100-200)			
	257,00	258,15	284,00	269,40	234,60	272,13	258,07	259,09	266,54	282,87	291,50	287,00	
NÖTR/BÖLGEDE DEĞİL	Teknik Göstergeler				Temel Veriler		Pivot Görünüm	Kısa Vade EMA Görünüm	Orta-Uzun Vade EMA Görünüm				
	RSI	CCI	Stochastic	MACD	PD/DD	F/K							
	40	-78	54	-10	1,20	58,99	NEGATİF	NEGATİF	NEGATİF				

## ARCLK Teknik Görünüm



ARCLK, 115.00 bölgesinden başlayan düşüş sonrasında 101.50 bölgesinden aldığı tepkiyle düşüş trendini yukarı yönlü kırarak 107.70 seviyesine yönelmiş, ancak bu direnci aşamayıp düzeltme sürecine girmiştir. Mevcut görünümde 101.50 bölgesinden yeniden tepki alarak bu seviye üzerinde kalıcılık sağlayan hissede, görünüm korunduğu müddetçe hareketin 107.70 direncine doğru devam etmesi ve bu seviyenin aşılması beklenebilir.

ARÇELİK	Günlük Kapanış		Destekler		Pivot		Direnciler		Aylık Zirve		Aylık Dip	
	103,20	-0,10%	100,37	101,83	102,57	104,03	104,77	106,23	106,97	117,70	-12,32%	100,40
ARCLK	Haftalık Kapanış	Haftalık Pivot	Aylık Kapanış	Aylık Pivot	Yıllık Kapanış	Yıllık Pivot	Kısa Vade EMA (5-9-21)		Orta-Uzun Vade EMA (50-100-200)			
	104,00	104,37	114,20	110,77	111,00	119,38	104,31	105,14	107,63	110,59	112,44	115,73
NÖTR/BÖLGEDE DEĞİL	Teknik Göstergeler				Temel Veriler		Pivot Görünüm	Kısa Vade EMA Görünüm	Orta-Uzun Vade EMA Görünüm			
	RSI	CCI	Stochastic	MACD	PD/DD	F/K	NEGATİF	NEGATİF	NEGATİF			
	38	-95	22	-3	0,95	0,00						

**Can Fırat Bulut**

Yönetici  
Araştırma

**Burgan Yatırım Menkul Değerler A.Ş.**  
Maslak Mah. Eski Büyükdere Cad. No:13 Kat:8  
34485 Sarıyer/İstanbul, Türkiye  
can.bulut@burganyatirim.com.tr  
www.burganyatirim.com.tr

### UYARI NOTU

Bu raporda yer alan bilgiler Burgan Yatırım Menkul Değerler A.Ş. ("Burgan Yatırım") tarafından genel bilgilendirme amacıyla hazırlanmıştır. Burada yer alan bilgi, yorum ve tavsiyeler yatırım danışmanlığı kapsamında değildir. Yatırım danışmanlığı hizmeti; aracı kurumlar, portföy yönetim şirketleri, mevduat kabul etmeyen bankalar ile müşteri arasında imzalanacak yatırım danışmanlığı sözleşmesi çerçevesinde, kişilerin risk ve getiri tercihleri dikkate alınarak kişiye özel sunulmaktadır. Burada yer alan yorum ve tavsiyeler ise genel niteliktedir, herhangi bir yatırım aracının alım ya da satımı için öneri niteliğinde yorumlanmamalıdır. Bu tavsiyeler mali durumunuz ile risk ve getiri tercihlerinize uygun olmayabilir. Bu nedenle, sadece burada yer alan bilgilere dayanarak mali durumunuz, risk ve getiri beklentileriniz ile uyumlu olmayan yatırım kararları vermeniz beklentilerinize uygun olmayan sonuçlar doğurabilir. Burada yapılan analizlere dayanarak yapılan yatırımlar zararlı da sonuçlanabilir. Bu rapora dayanarak yapılan herhangi bir yatırımın sonucu Müşteri'ye aittir. Bu sonuçlardan dolayı Burgan Yatırım ve çalışanları hiçbir sorumluluk üstlenmemektedir. Bu raporda yer alan bilgiler, güvenilir olduğuna inanılan kaynaklardan derlenmiş olmakla birlikte kesinlikleri ve doğrulukları garanti edilmemektedir. Bu nedenle, bu bilgilerin tam veya doğru olmamasından, kullanılan kaynaklardaki hata ve eksik bilgilerden dolayı doğabilecek zararlar konusunda Burgan Yatırım ve çalışanları herhangi bir sorumluluk kabul etmez. Raporda yer alan bilgiler Burgan Yatırım'ın yazılı izni olmadan çoğaltılamaz, yayımlanamaz veya üçüncü kişilere ile paylaşılamaz.