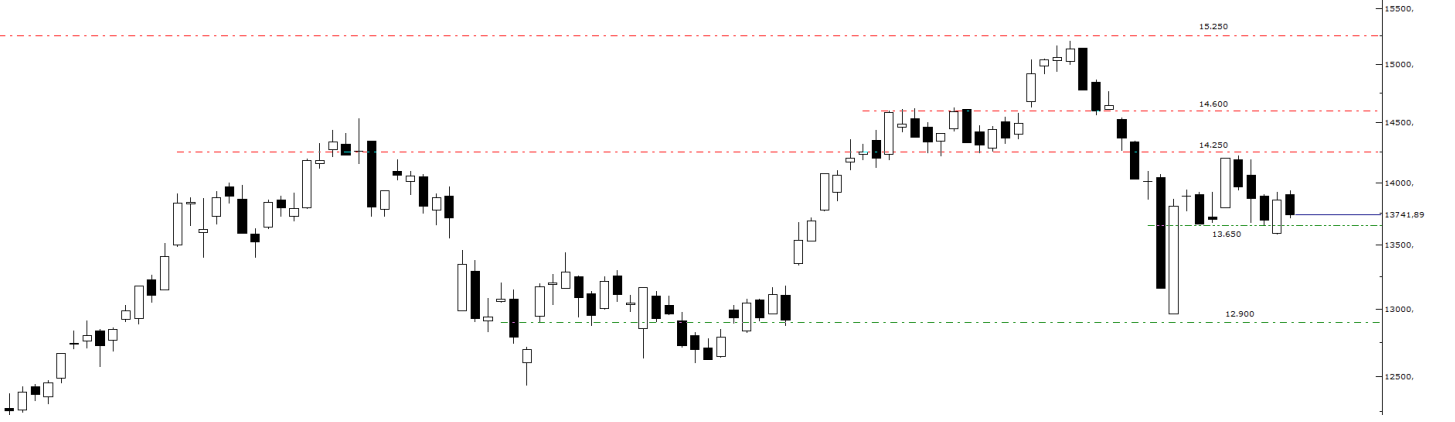


Teknik Bülten

10/06/2026

XU100 Görünüm



Ortadoğu'ya ilişkin iyimser hava ve ateşkes beklentileri korunuyor olsa da, zaman zaman gelen açıklamalar ve sürece yönelik soru işaretleri risk iştahını sınırlayarak piyasadaki kırılğan görünümün devam etmesine neden oluyor. Diplomatik çözüm ihtimalinin masada kalması orta ve uzun vadeli beklentileri desteklese de, sürecin uzaması ve haber akışının sık değişmesi yatırımcı tarafında temkinli duruşun korunmasına yol açıyor. Bu nedenle orta-uzun vadeye ilişkin iyimser beklentimizi korumaya devam ederken, kısa vadede sürecin belirsizliği ve değişkenliği nedeniyle temkinli yaklaşımımızı sürdürüyoruz. Kalıcı ve güven artırıcı gelişmeler görülmediği müddetçe yükselişlerin zaman zaman kar realizasyonlarıyla karşılaşabileceğini değerlendiriyor, buna rağmen geri çekilmeleri seçici olmak kaydıyla orta-uzun vadeli alım fırsatı olarak görmeyi sürdürüyoruz.

Teknik tarafta 13.650 ara desteği üzerindeki görünüm korunurken, endeksin kademeli şekilde 14.250 direncine doğru yönelerek bu seviyeyi test edebileceği görüşümüzü koruyoruz. 14.250 seviyesinin aşılması halinde yükseliş hareketinin ivme kazanarak 14.500-14.600 direnç bölgesine doğru devam etmesi teknik açıdan mümkün görünüyor. Buna karşılık haber akışında ya da makro verilerde beklentileri bozabilecek gelişmeler yaşanması halinde 13.650 desteğinin aşağı yönlü kırılması gündeme gelebilir. Böyle bir senaryoda düzeltme hareketinin derinleşerek 12.900 ana destek seviyesine doğru sürmesini bekleriz. Bu süreçte 13.400 seviyesini ara destek olarak takip ediyor olacağız. Bu çerçevede yukarı yönlü toparlanma potansiyelinin korunduğunu düşünmekle birlikte, haber akışına duyarlı fiyatlama yapısı nedeniyle kısa vadede temkinli ve seçici yaklaşımın sürdürülmesini daha sağlıklı buluyoruz.

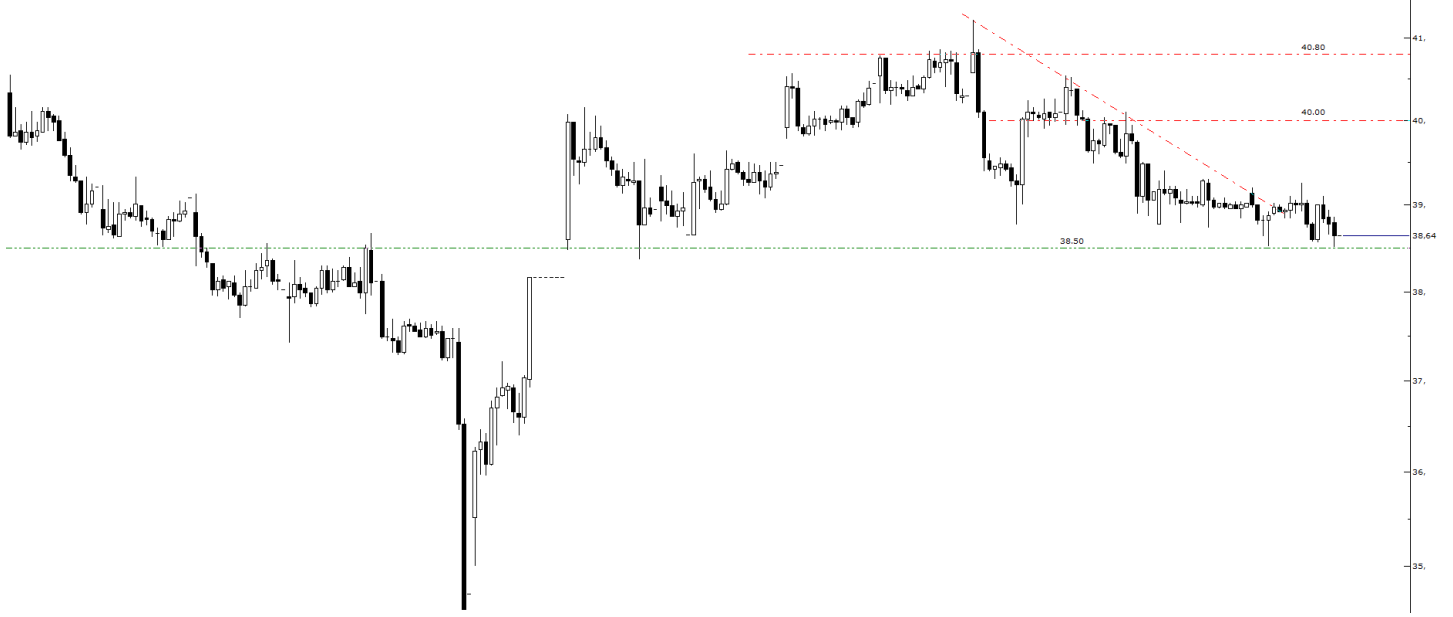
BIST100	Günlük Kapanış		Destekler		Pivot	Dirençler			Aylık Zirve	Aylık Dip			
		13.741,89	-0,86%	13.310,50	13.445,46	13.653,02	13.788,00	13.995,54	14.130,50	14.338,06	15.204,92	-9,62%	12.966,26
XU100	Haftalık Kapanış	Haftalık Pivot	Aylık Kapanış	Aylık Pivot	Yıllık Kapanış	Yıllık Pivot	Kısa Vade EMA (5-9-21)			Orta-Uzun Vade EMA (50-100-200)			
	14.200,20	14.000,19	15.062,65	14.411,28	9.486,56	11.252,22	13,811	13,864	14,005	13,915	13,455	12,614	
NÖTR/BÖLGEDE DEĞİL	Teknik Göstergeler				Temel Veriler		Pivot Görünüm	Kısa Vade EMA Görünüm	Orta-Uzun Vade EMA Görünüm				
	RSI	CCI	Stochastic	MACD	PD/DD	F/K	NEGATİF	POZİTİF	POZİTİF				
	45	-29	46	-109	1,39	14,33							

Yükseliş Potansiyeli Olan Hisseler

TUPRAS	Günlük Kapanış		Destekler		Pivot	Dirençler			Aylık Zirve	Aylık Dip			
		229,50	-3,89%	226,03	231,47	235,13	240,57	244,23	249,67	253,33	264,25	-13,15%	227,40
TUPRS	Haftalık Kapanış	Haftalık Pivot	Aylık Kapanış	Aylık Pivot	Yıllık Kapanış	Yıllık Pivot	Kısa Vade EMA (5-9-21)			Orta-Uzun Vade EMA (50-100-200)			
	250,25	243,47	258,50	250,05	120,82	172,39	236,08	238,92	245,48	247,36	236,44	213,31	
AŞIRI SATIM	Teknik Göstergeler				Temel Veriler		Pivot Görünüm	Kısa Vade EMA Görünüm	Orta-Uzun Vade EMA Görünüm				
	RSI	CCI	Stochastic	MACD	PD/DD	F/K	NEGATİF	NEGATİF	POZİTİF				
	38	-116	25	-6	1,25	12,26							

ASTOR ENERJİ	Günlük Kapanış		Destekler		Pivot	Dirençler			Aylık Zirve	Aylık Dip			
		299,00	-2,92%	286,58	295,67	301,83	310,92	317,08	326,17	332,33	385,75	-22,49%	291,00
ASTOR	Haftalık Kapanış	Haftalık Pivot	Aylık Kapanış	Aylık Pivot	Yıllık Kapanış	Yıllık Pivot	Kısa Vade EMA (5-9-21)			Orta-Uzun Vade EMA (50-100-200)			
	363,50	346,75	326,00	334,25	94,22	186,86	315,35	321,51	314,20	276,22	231,62	186,07	
AŞIRI SATIM	Teknik Göstergeler				Temel Veriler		Pivot Görünüm	Kısa Vade EMA Görünüm	Orta-Uzun Vade EMA Görünüm				
	RSI	CCI	Stochastic	MACD	PD/DD	F/K	NEGATİF	NEGATİF	POZİTİF				
	48	100	10	15	7,77	32,92							

EREGL Teknik Görünüm



EREGL, 38.50 desteğinden aldığı tepkiyle 40.80 seviyesine kadar yükselmesinin ardından, oluşan düşüş trendinin etkisiyle yeniden geri çekilmişti. Mevcut görünümde 38.50 desteği üzerindeki seyrin sürmesi halinde hissede tepki alımlarının güç kazanarak fiyatın ilk etapta 40.00 seviyesine, devamında ise 40.80 direncine yönelmesi beklenebilir.

EREGLİ DEMİR ÇELİK	Günlük Kapanış		Destekler		Pivot		Dirençler			Aylık Zirve		Aylık Dip	
		38,64	-0,97%	38,05	38,39	38,71	39,05	39,37	39,71	40,03	43,13	-10,42%	34,55
EREGL	Haftalık Kapanış	Haftalık Pivot	Aylık Kapanış	Aylık Pivot	Yıllık Kapanış	Yıllık Pivot	Kısa Vade EMA (5-9-21)			Orta-Uzun Vade EMA (50-100-200)			
	40,45	40,06	40,71	39,46	23,01	29,75	39,14	39,10	38,13	35,29	32,00	29,00	
NÖTR/BÖLGEDE DEĞİL	Teknik Göstergeler				Temel Veriler		Pivot Görünüm	Kısa Vade EMA Görünüm	Orta-Uzun Vade EMA Görünüm				
	RSI	CCI	Stochastic	MACD	PD/DD	F/K	NEGATİF	POZİTİF	POZİTİF				
	55	-2	65	1	0,92	576,39							

Can Fırat Bulut

Yönetici
Araştırma

Burgan Yatırım Menkul Değerler A.Ş.
Maslak Mah. Eski Büyükdere Cad. No:13 Kat:8
34485 Sarıyer/İstanbul, Türkiye
can.bulut@burganyatirim.com.tr
www.burganyatirim.com.tr

UYARI NOTU

Bu raporda yer alan bilgiler Burgan Yatırım Menkul Değerler A.Ş. ("Burgan Yatırım") tarafından genel bilgilendirme amacıyla hazırlanmıştır. Burada yer alan bilgi, yorum ve tavsiyeler yatırım danışmanlığı kapsamında değildir. Yatırım danışmanlığı hizmeti; aracı kurumlar, portföy yönetim şirketleri, mevduat kabul etmeyen bankalar ile müşteri arasında imzalanacak yatırım danışmanlığı sözleşmesi çerçevesinde, kişilerin risk ve getiri tercihleri dikkate alınarak kişiye özel sunulmaktadır. Burada yer alan yorum ve tavsiyeler ise genel niteliktedir, herhangi bir yatırım aracının alım ya da satımı için öneri niteliğinde yorumlanmamalıdır. Bu tavsiyeler mali durumunuz ile risk ve getiri tercihlerinize uygun olmayabilir. Bu nedenle, sadece burada yer alan bilgilere dayanarak mali durumunuz, risk ve getiri beklentileriniz ile uyumlu olmayan yatırım kararları vermeniz beklentilerinize uygun olmayan sonuçlar doğurabilir. Burada yapılan analizlere dayanarak yapılan yatırımlar zararlı da sonuçlanabilir. Bu rapora dayanarak yapılan herhangi bir yatırımın sonucu Müşteri'ye aittir. Bu sonuçlardan dolayı Burgan Yatırım ve çalışanları hiçbir sorumluluk üstlenmemektedir. Bu raporda yer alan bilgiler, güvenilir olduğuna inanılan kaynaklardan derlenmiş olmakla birlikte kesinlikleri ve doğrulukları garanti edilmemektedir. Bu nedenle, bu bilgilerin tam veya doğru olmamasından, kullanılan kaynaklardaki hata ve eksik bilgilerden dolayı doğabilecek zararlar konusunda Burgan Yatırım ve çalışanları herhangi bir sorumluluk kabul etmez. Raporda yer alan bilgiler Burgan Yatırım'ın yazılı izni olmadan çoğaltılamaz, yayımlanamaz veya üçüncü kişilere ile paylaşılamaz.