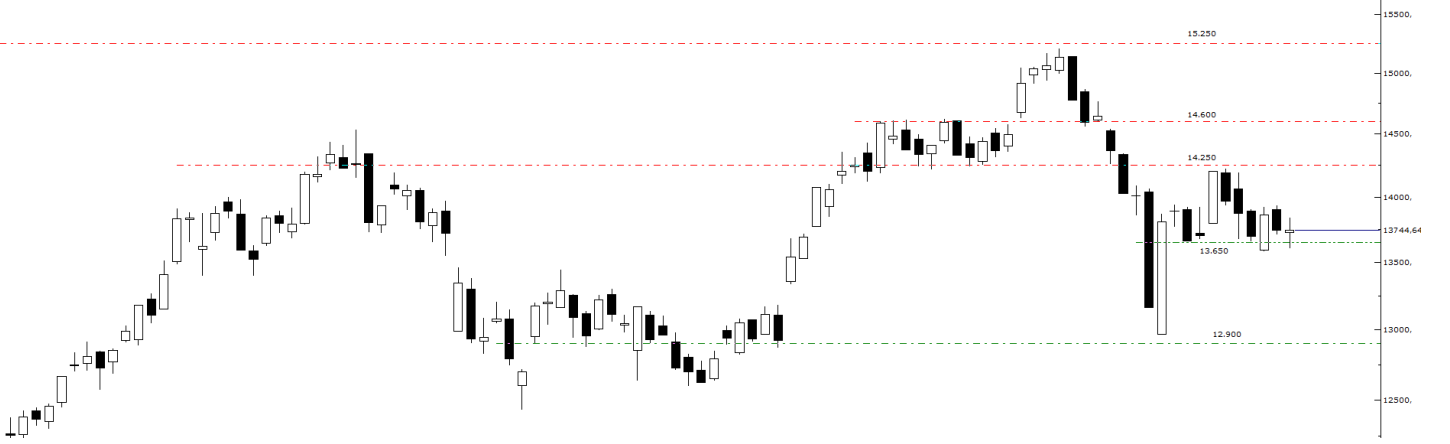


Teknik Bülten

11/06/2026

XU100 Görünüm



Diplomatik sürecin zarar görebileceğine yönelik endişelerin artması, risk iştahını baskılayarak endekste satış baskısının öne çıkmasına neden oluyor. Ateşkese ilişkin beklentiler tamamen ortadan kalkmamış olsa da, süreç boyunca gelen açıklamalar ve zaman zaman yükselen tansiyon piyasalardaki kırılğan görünümün korunmasına yol açıyor. Bu nedenle mevcut belirsizlik ortamı devam ettikçe yükselişlerin kar realizasyonlarıyla karşılaşabileceğini değerlendiriyor, kısa vadede temkinli duruşumuzu korumaya devam ediyoruz. Bununla birlikte orta ve uzun vadeli perspektifte diplomatik çözüm beklentimize paralel olarak yaşanabilecek geri çekilmeleri seçici olmak kaydıyla alım fırsatı olarak değerlendirmeyi sürdürüyoruz.

Teknik tarafta baskılı görünüm devam etse de endeksin 13.650 ara desteği üzerinde kalmasını olumlu değerlendiriyoruz. Bu seviye üzerindeki görünüm korunduğu müddetçe endeksin yeniden aşmak üzere 14.250 direncine yönelmesini bekliyoruz. 14.250 seviyesinin aşılması halinde yükseliş hareketinin ivme kazanarak 14.500-14.600 direnç bölgesine doğru genişlemesi teknik açıdan mümkün görünüyor. Buna karşılık haber akışında beklentileri bozabilecek gelişmeler yaşanması veya makro verilerin risk iştahını olumsuz etkilemesi halinde 13.650 desteğinin aşağı yönlü kırılması gündeme gelebilir. Böyle bir senaryoda düzeltme hareketinin derinleşerek 12.900 ana destek seviyesine doğru sürmesini bekleriz. Bu süreçte 13.400 seviyesini ara destek olarak takip ediyor olacağız. Bu çerçevede yukarı yönlü toparlanma potansiyelinin korunduğunu düşünmekle birlikte, kısa vadede haber akışına duyarlı fiyatlama yapısı nedeniyle temkinli ve seçici yaklaşımın sürdürülmesi gerektiği görüşündeyiz.

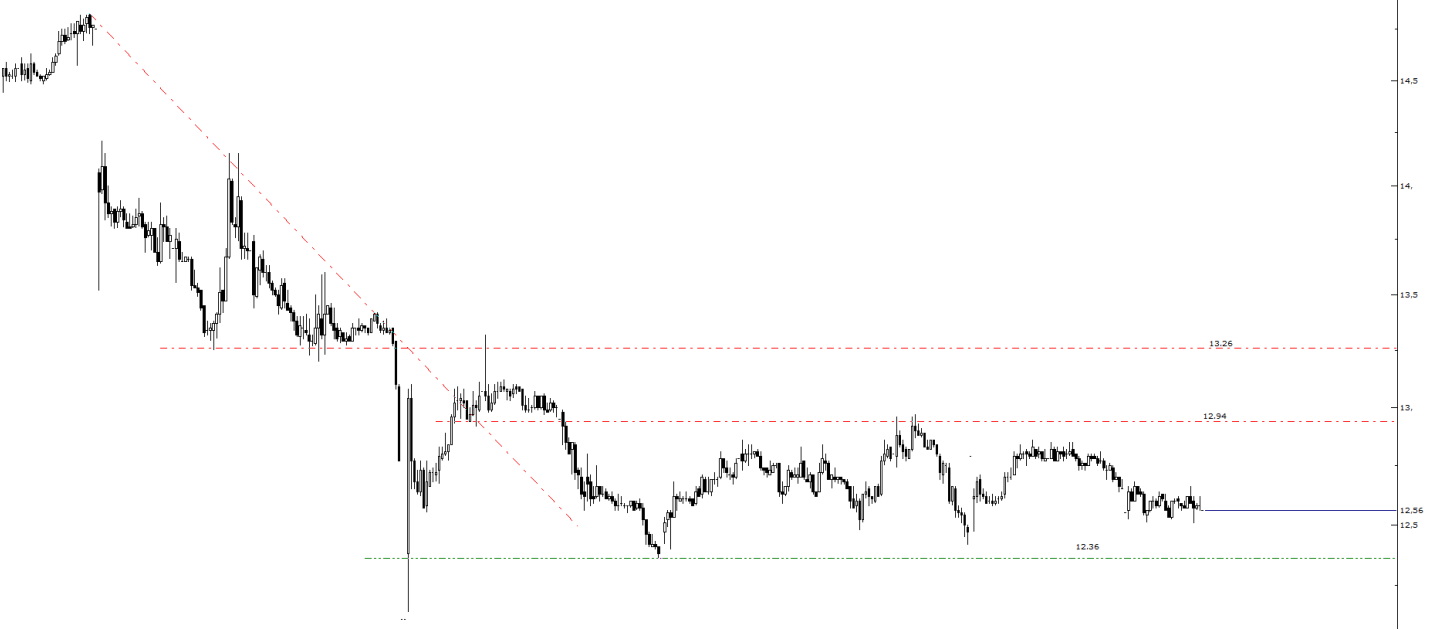
BIST100	Günlük Kapanış		Destekler		Pivot	Dirençler			Aylık Zirve	Aylık Dip			
		13.744,64	0,02%	13.438,06	13.576,11	13.659,00	13.797,10	13.879,94	14.017,99	14.100,88	15.141,38	-9,22%	12.966,26
XU100	Haftalık Kapanış	Haftalık Pivot	Aylık Kapanış	Aylık Pivot	Yıllık Kapanış	Yıllık Pivot	Kısa Vade EMA (5-9-21)			Orta-Uzun Vade EMA (50-100-200)			
	13.965,65	13.911,68	15.133,54	14.413,73	9.659,31	11.309,80	13,789	13,840	13,981	13,908	13,460	12,624	
NÖTR/BÖLGEDE DEĞİL	Teknik Göstergeler				Temel Veriler		Pivot Görünüm	Kısa Vade EMA Görünüm	Orta-Uzun Vade EMA Görünüm				
	RSI	CCI	Stochastic	MACD	PD/DD	F/K	NEGATİF	POZİTİF	POZİTİF				
	45	-46	52	-114	1,39	14,33							

Yükseliş Potansiyeli Olan Hisseler

ENKA İNŞAAT	Günlük Kapanış		Destekler		Pivot	Dirençler			Aylık Zirve	Aylık Dip			
		93,80	-2,44%	92,20	93,65	94,90	96,35	97,60	99,05	100,30	104,70	-10,41%	91,55
ENKAI	Haftalık Kapanış	Haftalık Pivot	Aylık Kapanış	Aylık Pivot	Yıllık Kapanış	Yıllık Pivot	Kısa Vade EMA (5-9-21)			Orta-Uzun Vade EMA (50-100-200)			
	95,90	95,08	105,20	100,48	60,49	77,11	95,09	96,07	98,35	98,00	94,46	85,00	
NÖTR/BÖLGEDE DEĞİL	Teknik Göstergeler				Temel Veriler		Pivot Görünüm	Kısa Vade EMA Görünüm	Orta-Uzun Vade EMA Görünüm				
	RSI	CCI	Stochastic	MACD	PD/DD	F/K	NEGATİF	NEGATİF	POZİTİF				
	39	-99	28	-2	1,46	15,75							

GUBRE FABRİKALARI	Günlük Kapanış		Destekler		Pivot	Dirençler			Aylık Zirve	Aylık Dip			
		470,25	-1,88%	445,25	461,75	470,50	487,00	495,75	512,25	521,00	617,00	-23,78%	464,75
GUBRF	Haftalık Kapanış	Haftalık Pivot	Aylık Kapanış	Aylık Pivot	Yıllık Kapanış	Yıllık Pivot	Kısa Vade EMA (5-9-21)			Orta-Uzun Vade EMA (50-100-200)			
	540,00	517,58	617,50	566,42	252,75	363,48	492,57	509,35	530,60	527,23	494,78	433,76	
AŞIRI SATIM	Teknik Göstergeler				Temel Veriler		Pivot Görünüm	Kısa Vade EMA Görünüm	Orta-Uzun Vade EMA Görünüm				
	RSI	CCI	Stochastic	MACD	PD/DD	F/K	NEGATİF	NEGATİF	POZİTİF				
	34	-161	6	-15	5,27	29,77							

TURSG Teknik Görünüm



TURSG, 14.80 seviyelerinden başlayan düşüş trendini 12.36 bölgesinde dengelenerek yukarı yönlü kırmasının ardından 13.26 direncine kadar yükselmiş, ancak bu seviyeden gelen satışlarla yeniden geri çekilerek 12.36 desteğini test etmişti. Mevcut görünümde 12.36 seviyesi üzerindeki seyir devam ettiği müddetçe hissede ilk etapta 12.94 direncine doğru bir toparlanma hareketi görülebilir. 12.94 seviyesinin aşılması halinde ise yükseliş eğiliminin güç kazanarak 13.26 direncinin yeniden test edilmesi beklenebilir.

TÜRKİYE SİGORTA	Günlük Kapanış		Destekler		Pivot		Dirençler			Aylık Zirve		Aylık Dip	
	12,56	0,08%	12,15	12,35	12,45	12,65	12,75	12,95	13,05	14,83	-15,31%	12,11	3,72%
TURSG	Haftalık Kapanış	Haftalık Pivot	Aylık Kapanış	Aylık Pivot	Yıllık Kapanış	Yıllık Pivot	Kısa Vade EMA (5-9-21)			Orta-Uzun Vade EMA (50-100-200)			
	12,62	12,67	14,54	13,83	8,00	10,11	12,65	12,75	13,09	13,22	12,87	12,00	
NÖTR/BÖLGEDE DEĞİL	Teknik Göstergeler				Temel Veriler		Pivot Görünümü	Kısa Vade EMA Görünümü	Orta-Uzun Vade EMA Görünümü				
	RSI	CCI	Stochastic	MACD	PD/DD	F/K	NEGATİF	NEGATİF	POZİTİF				
	41	-63	23	0	2,22	5,89							

Can Fırat Bulut
Yönetici
Araştırma

Burgan Yatırım Menkul Değerler A.Ş.
Maslak Mah. Eski Büyükdere Cad. No:13 Kat:8
34485 Sarıyer/İstanbul, Türkiye
can.bulut@burganyatirim.com.tr
www.burganyatirim.com.tr

UYARI NOTU

Bu raporda yer alan bilgiler Burgan Yatırım Menkul Değerler A.Ş. ("Burgan Yatırım") tarafından genel bilgilendirme amacıyla hazırlanmıştır. Burada yer alan bilgi, yorum ve tavsiyeler yatırım danışmanlığı kapsamında değildir. Yatırım danışmanlığı hizmeti; aracı kurumlar, portföy yönetim şirketleri, mevduat kabul etmeyen bankalar ile müşteri arasında imzalanacak yatırım danışmanlığı sözleşmesi çerçevesinde, kişilerin risk ve getiri tercihleri dikkate alınarak kişiye özel sunulmaktadır. Burada yer alan yorum ve tavsiyeler ise genel niteliktedir, herhangi bir yatırım aracının alım ya da satımı için öneri niteliğinde yorumlanmamalıdır. Bu tavsiyeler mali durumunuz ile risk ve getiri tercihlerinize uygun olmayabilir. Bu nedenle, sadece burada yer alan bilgilere dayanarak mali durumunuz, risk ve getiri beklentileriniz ile uyumlu olmayan yatırım kararları vermeniz beklentilerinize uygun olmayan sonuçlar doğurabilir. Burada yapılan analizlere dayanarak yapılan yatırımlar zararlı da sonuçlanabilir. Bu rapora dayanarak yapılan herhangi bir yatırımın sonucu Müşteri'ye aittir. Bu sonuçlardan dolayı Burgan Yatırım ve çalışanları hiçbir sorumluluk üstlenmemektedir. Bu raporda yer alan bilgiler, güvenilir olduğuna inanılan kaynaklardan derlenmiş olmakla birlikte kesinlikleri ve doğrulukları garanti edilmemektedir. Bu nedenle, bu bilgilerin tam veya doğru olmamasından, kullanılan kaynaklardaki hata ve eksik bilgilerden dolayı doğabilecek zararlar konusunda Burgan Yatırım ve çalışanları herhangi bir sorumluluk kabul etmez. Raporda yer alan bilgiler Burgan Yatırım'ın yazılı izni olmadan çoğaltılamaz, yayınlanamaz veya üçüncü kişilere ile paylaşılamaz.