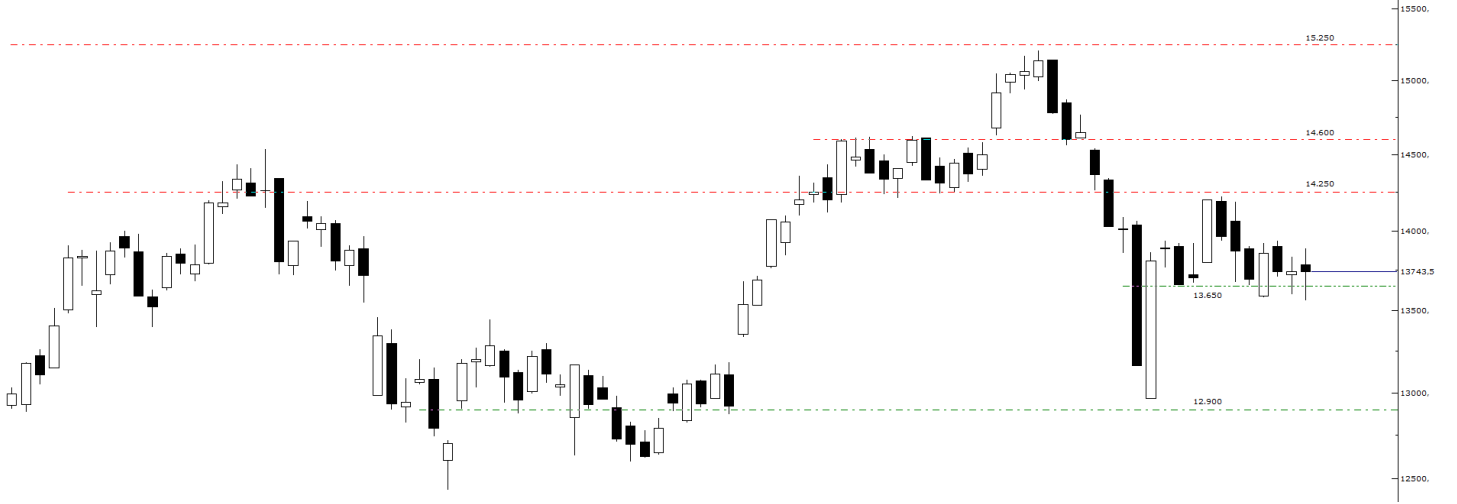


Teknik Bülten

12/06/2026

XU100 Görünüm



Ortadoğu'ya ilişkin artan gerilim ve son dönemde gelen açıklamalar, diplomatik çözüm beklentilerini zayıflatarak risk iştahı üzerinde baskı oluşturmaya devam etse de, son açıklamalar taraflar arasında diplomatik çözüm ihtimalinin güçlendiğini gösterdi. Buna karşın daha önce benzer süreçlerde iyimser havanın sertleşen söylemler ve artan askeri risklerle birlikte daha kırılğan bir görünüme evrilmiş olması, piyasalarda satış baskısına yol açtığından somut ve net bir gelişme görülene kadar temkinli duruşumuzu korumaya devam ediyoruz. Bu nedenle kısa vadede haber akışının yön tayininde belirleyici olmaya devam edeceğini düşünüyoruz, jeopolitik risklerin yüksek seyrini koruduğu mevcut ortamda volatil fiyatlamaya yapısının etkili olmaya devam etmesini bekliyoruz. Bununla birlikte diplomatik çözümün gerçekten kısa vadede yaşanabileceği ihtimalini göz ardı etmiyor, olası geri çekilmeleri seçici olmak kaydıyla alım fırsatı olarak değerlendirmeyi sürdürüyoruz. Ancak kalıcı bir toparlanma için taraflar arasındaki tansiyonun düşmesi ve güven artırıcı somut adımların görülmesi gerektiği görüşündeyiz. Teknik tarafta yaşanan gelişmeler etkisiyle altına sarkılmış olsa da 13.650 desteği üzerindeki görünümün korunmasını olumlu değerlendiriyoruz. Kar satışlarıyla karşılaşılsa da bu bölge üzerinde kalıcılık sağlandığı müddetçe endeksin kademeli şekilde 14.250 direncine yönelmesini ve bu seviyeyi test etmesini bekliyoruz. 14.250 seviyesinin aşılması halinde yükseliş hareketinin ivme kazanarak ilk etapta 14.500-14.600 direnç bölgesine doğru devam etmesi teknik açıdan mümkün görünüyor. Buna karşılık jeopolitik risklerin daha da artması veya haber akışında beklentileri bozabilecek gelişmeler yaşanması halinde 13.650 desteğinin aşağı yönlü kırılması gündeme gelebilir. Böyle bir senaryoda düzeltme hareketinin derinleşerek ilk etapta 13.400 seviyesine, akabinde 12.900 seviyesine derinleşmesini bekleriz.

BIST100	Günlük Kapanış		Destekler		Pivot	Dirençler			Aylık Zirve	Aylık Dip			
		13.743,50	-0,01%	13.382,94	13.491,63	13.618,13	13.726,80	13.853,32	13.962,01	14.088,51	14.867,83	-7,56%	12.966,26
XU100	Haftalık Kapanış	Haftalık Pivot	Aylık Kapanış	Aylık Pivot	Yıllık Kapanış	Yıllık Pivot	Kısa Vade EMA (5-9-21)			Orta-Uzun Vade EMA (50-100-200)			
	13.872,25	13.791,57	14.779,93	14.204,67	9.686,11	11.318,73	13,774	13,820	13,959	13,902	13,466	12,634	
NÖTR/BÖLGEDE DEĞİL	Teknik Göstergeler				Temel Veriler		Pivot Görünüm	Kısa Vade EMA Görünüm	Orta-Uzun Vade EMA Görünüm				
	RSI	CCI	Stochastic	MACD	PD/DD	F/K							
	45	-35	56	-117	1,39	14,32	POZİTİF	POZİTİF	POZİTİF				

Yükseliş Potansiyeli Olan Hisseler

ASTOR ENERJİ	Günlük Kapanış		Destekler		Pivot	Dirençler			Aylık Zirve	Aylık Dip			
		295,00	3,51%	244,50	258,50	271,75	285,75	299,00	313,00	326,25	385,75	-23,53%	272,50
ASTOR	Haftalık Kapanış	Haftalık Pivot	Aylık Kapanış	Aylık Pivot	Yıllık Kapanış	Yıllık Pivot	Kısa Vade EMA (5-9-21)			Orta-Uzun Vade EMA (50-100-200)			
	322,75	307,92	333,25	330,50	96,09	187,48	301,82	310,36	310,04	277,29	233,00	188,11	
AŞIRI SATIM	Teknik Göstergeler				Temel Veriler		Pivot Görünüm	Kısa Vade EMA Görünüm	Orta-Uzun Vade EMA Görünüm				
	RSI	CCI	Stochastic	MACD	PD/DD	F/K							
	48	100	13	8	7,67	32,48	POZİTİF	NEGATİF	POZİTİF				
BİM B. MAGAZALAR	Günlük Kapanış		Destekler		Pivot	Dirençler			Aylık Zirve	Aylık Dip			
		380,50	0,00%	369,92	374,83	377,67	382,58	385,42	390,33	393,17	425,00	-10,47%	369,75
BİMAS	Haftalık Kapanış	Haftalık Pivot	Aylık Kapanış	Aylık Pivot	Yıllık Kapanış	Yıllık Pivot	Kısa Vade EMA (5-9-21)			Orta-Uzun Vade EMA (50-100-200)			
	373,00	377,00	390,50	395,08	253,22	300,09	380,06	380,00	380,96	372,55	353,19	324,45	
NÖTR/BÖLGEDE DEĞİL	Teknik Göstergeler				Temel Veriler		Pivot Görünüm	Kısa Vade EMA Görünüm	Orta-Uzun Vade EMA Görünüm				
	RSI	CCI	Stochastic	MACD	PD/DD	F/K							
	50	-9	34	1	2,42	19,49	NEGATİF	NEGATİF	POZİTİF				

KCHOL Teknik Görünüm



KCHOL, 215.00 seviyesinden başlayan geri çekilme sonrasında 179.65 desteğini test etmiş ve bu bölgeden aldığı tepkiyle 193.75 seviyesine kadar yükselmişti. Ancak söz konusu seviyeden gelen satışlarla birlikte düşüş trendinin etkisi devam ederken, hisse yeniden 179.65 desteğine doğru geri çekildi. Mevcut görünümde 179.65 desteği üzerindeki seyir korundukça hissede tepki alımlarının güç kazanarak mevcut düşüş trendini yukarı yönlü kırması ve ilk etapta 193.75 direncine yönelmesi beklenebilir.

KOÇ HOLDİNG	Günlük Kapanış		Destekler		Pivot	Dirençler			Aylık Zirve		Aylık Dip		
	184,20	-0,43%	179,00	181,20	183,10	185,30	187,20	189,40	191,30	207,70	-11,31%	178,00	3,48%
KCHOL	Haftalık Kapanış	Haftalık Pivot	Aylık Kapanış	Aylık Pivot	Yıllık Kapanış	Yıllık Pivot	Kısa Vade EMA (5-9-21)			Orta-Uzun Vade EMA (50-100-200)			
	191,20	187,90	203,60	196,43	146,52	167,25	186,54	188,17	192,25	194,95	191,97	184,22	
AŞIRI SATIM	Teknik Göstergeler				Temel Veriler		Pivot Görünüm	Kısa Vade EMA Görünüm	Orta-Uzun Vade EMA Görünüm				
	RSI	CCI	Stochastic	MACD	PD/DD	F/K	NEGATİF	NEGATİF	POZİTİF				
	39	-156	34	-4	0,65	17,57							

Can Fırat Bulut
Yönetici
Araştırma

Burgan Yatırım Menkul Değerler A.Ş.
Maslak Mah. Eski Büyükdere Cad. No:13 Kat:8
34485 Sarıyer/İstanbul, Türkiye
can.bulut@burganyatirim.com.tr
www.burganyatirim.com.tr

UYARI NOTU

Bu raporda yer alan bilgiler Burgan Yatırım Menkul Değerler A.Ş. ("Burgan Yatırım") tarafından genel bilgilendirme amacıyla hazırlanmıştır. Burada yer alan bilgi, yorum ve tavsiyeler yatırım danışmanlığı kapsamında değildir. Yatırım danışmanlığı hizmeti; aracı kurumlar, portföy yönetim şirketleri, mevduat kabul etmeyen bankalar ile müşteri arasında imzalanacak yatırım danışmanlığı sözleşmesi çerçevesinde, kişilerin risk ve getiri tercihleri dikkate alınarak kişiye özel sunulmaktadır. Burada yer alan yorum ve tavsiyeler ise genel niteliktedir, herhangi bir yatırım aracının alım ya da satımı için öneri niteliğinde yorumlanmamalıdır. Bu tavsiyeler mali durumunuz ile risk ve getiri tercihlerinize uygun olmayabilir. Bu nedenle, sadece burada yer alan bilgilere dayanarak mali durumunuz, risk ve getiri beklentileriniz ile uyumlu olmayan yatırım kararları vermeniz beklentilerinize uygun olmayan sonuçlar doğurabilir. Burada yapılan analizlere dayanarak yapılan yatırımlar zararlı da sonuçlanabilir. Bu rapora dayanarak yapılan herhangi bir yatırımın sonucu Müşteri'ye aittir. Bu sonuçlardan dolayı Burgan Yatırım ve çalışanları hiçbir sorumluluk üstlenmemektedir. Bu raporda yer alan bilgiler, güvenilir olduğuna inanılan kaynaklardan derlenmiş olmakla birlikte kesinlikleri ve doğrulukları garanti edilmemektedir. Bu nedenle, bu bilgilerin tam veya doğru olmamasından, kullanılan kaynaklardaki hata ve eksik bilgilerden dolayı doğabilecek zararlar konusunda Burgan Yatırım ve çalışanları herhangi bir sorumluluk kabul etmez. Raporda yer alan bilgiler Burgan Yatırım'ın yazılı izni olmadan çoğaltılamaz, yayınlanamaz veya üçüncü kişilere ile paylaşılamaz.