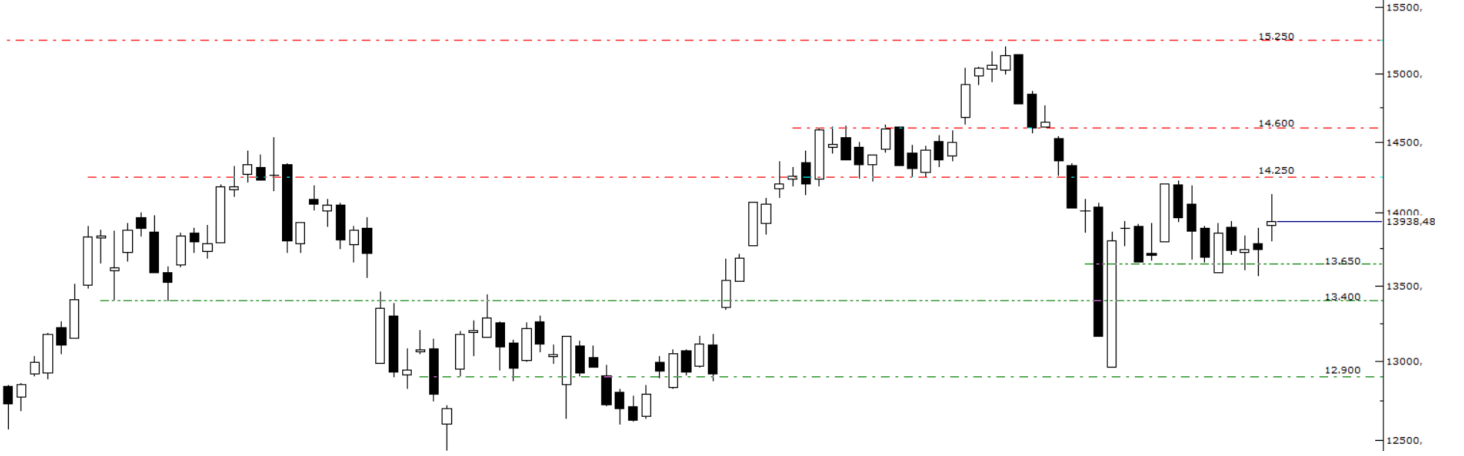


Teknik Bülten

15/06/2026

XU100 Görünüm



Taraflar arasında anlaşmaya varılacağına yönelik beklentilerin güçlenmesi ve bu beklentilerin karşılık bulmasıyla birlikte, uzun süredir jeopolitik riskler nedeniyle baskı altında kalan endekste güçlü tepki alımları görüyoruz. Zaman zaman kar realizasyonlarıyla karşılaşılması olası olsa da, atılan somut adımların etkisiyle kısa vadede yükseliş eğiliminin korunabileceğini düşünüyoruz. Orta ve uzun vadeli iyimser beklentimizi sürdürürken, yaşanabilecek geri çekilmeleri seçici olmak kaydıyla alım fırsatı olarak değerlendirmeye devam ediyoruz. Özellikle diplomatik sürece ilişkin somut gelişmelerin artmasıyla birlikte piyasalardaki belirsizliğin azalması ve fiyatlama davranışlarının daha rasyonel bir zemine oturması beklenebilir. Bu nedenle son dönemde benimsediğimiz temkinli yaklaşımı korumakla birlikte, kısa vadeli görünümde daha iyimser bir noktaya geçtiğimizi söyleyebiliriz.

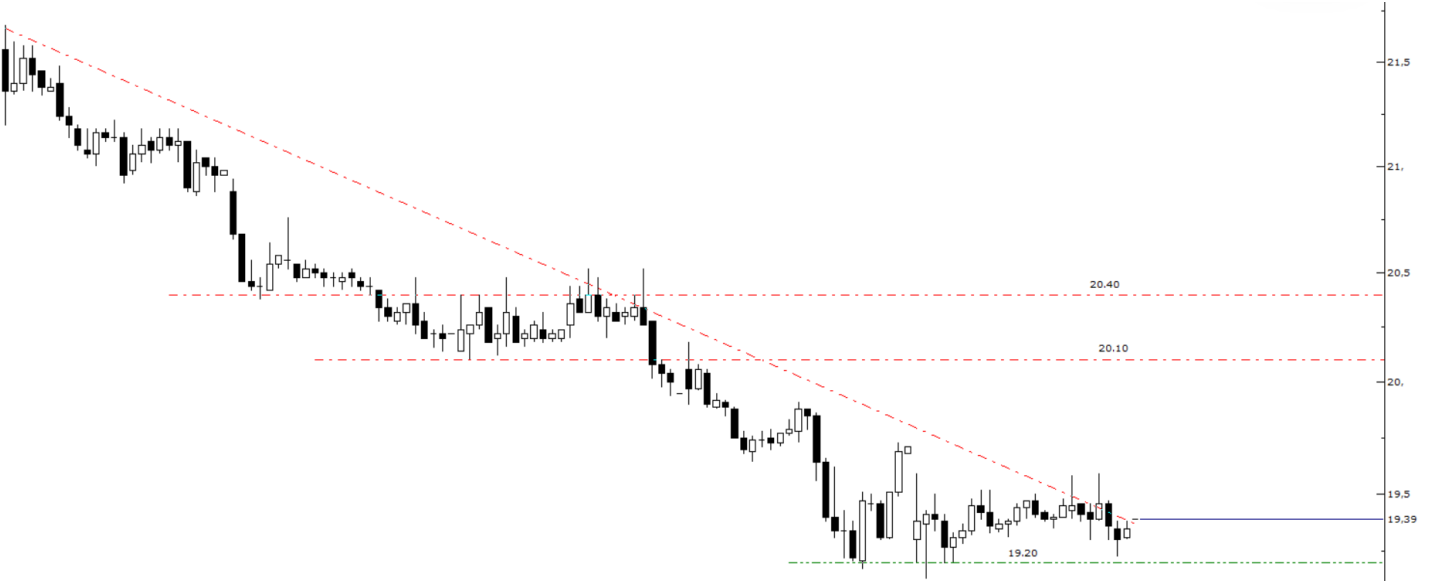
Teknik tarafta yaşanan belirsizliklere ve dönem dönem artan satış baskısına rağmen 13.650 desteği üzerinde kalınmasını ve bu bölgeden gelen güçlü tepkiyi olumlu değerlendiriyoruz. Söz konusu seviye üzerindeki görünüm korunduğu müddetçe endeksin kademeli şekilde 14.250 direncine yönelmesini ve bu seviyeyi test etmesini bekliyoruz. 14.250 seviyesinin aşılması halinde yükseliş hareketinin ivme kazanarak ilk etapta 14.500-14.600 direnç bölgesine doğru devam etmesi teknik açıdan mümkün görünüyor. Buna karşılık kar satışlarının derinleşmesi veya haber akışında beklentileri bozabilecek gelişmeler yaşanması halinde geri çekilmeler görülebilir. Böyle bir senaryoda ilk etapta 13.650, ardından 13.400 seviyelerini destek olarak takip ediyor olacağız. Mevcut görünümde yukarı yönlü potansiyelin güçlendiğini düşünmekle birlikte, kısa vadede haber akışına duyarlı fiyatlama yapısı ve güçlü yükseliş nedeniyle zaman zaman kar satışlarının da görülebileceğini ifade etmek isteriz.

BIST100	Günlük Kapanış		Destekler		Pivot		Dirençler			Aylık Zirve		Aylık Dip	
		13.938,48	1,42%	13.460,10	13.630,72	13.784,60	13.955,20	14.109,10	14.279,72	14.433,60	14.762,50	-5,58%	12.966,26
XU100	Haftalık Kapanış	Haftalık Pivot	Aylık Kapanış	Aylık Pivot	Yıllık Kapanış	Yıllık Pivot	Kısa Vade EMA (5-9-21)			Orta-Uzun Vade EMA (50-100-200)			
	13.694,19	13.795,79	14.598,47	14.109,08	9.520,22	11.263,44	13,828	13,844	13,957	13,903	13,475	12,647	
NÖTR/BÖLGEDE DEĞİL	Teknik Göstergeler				Temel Veriler		Pivot Görünüm	Kısa Vade EMA Görünüm	Orta-Uzun Vade EMA Görünüm				
	RSI	CCI	Stochastic	MACD	PD/DD	F/K	NEGATİF	POZİTİF	POZİTİF				
	49	86	65	-102	1,41	14,52							

Yükseliş Potansiyeli Olan Hisseler

KARDEMİR D PAY	Günlük Kapanış		Destekler		Pivot		Dirençler			Aylık Zirve		Aylık Dip	
		39,34	2,02%	36,17	37,43	38,39	39,65	40,61	41,87	42,83	44,22	-11,04%	36,50
KRDMD	Haftalık Kapanış	Haftalık Pivot	Aylık Kapanış	Aylık Pivot	Yıllık Kapanış	Yıllık Pivot	Kısa Vade EMA (5-9-21)			Orta-Uzun Vade EMA (50-100-200)			
	39,00	39,27	42,76	41,16	23,16	30,44	38,99	39,22	39,39	37,68	34,91	31,99	
NÖTR/BÖLGEDE DEĞİL	Teknik Göstergeler				Temel Veriler		Pivot Görünüm	Kısa Vade EMA Görünüm	Orta-Uzun Vade EMA Görünüm				
	RSI	CCI	Stochastic	MACD	PD/DD	F/K	NEGATİF	NEGATİF	POZİTİF				
	51	-3	35	0	0,48	0,00							
KUYAS YATIRIM	Günlük Kapanış		Destekler		Pivot		Dirençler			Aylık Zirve		Aylık Dip	
	70,10	0,00%	67,03	68,27	69,18	70,42	71,33	72,57	73,48	93,40	-24,95%	69,50	0,86%
KUYAS	Haftalık Kapanış	Haftalık Pivot	Aylık Kapanış	Aylık Pivot	Yıllık Kapanış	Yıllık Pivot	Kısa Vade EMA (5-9-21)			Orta-Uzun Vade EMA (50-100-200)			
	74,40	72,92	91,15	84,68	60,50	63,58	71,82	73,61	77,55	78,99	74,52	65,84	
AŞIRI SATIM	Teknik Göstergeler				Temel Veriler		Pivot Görünüm	Kısa Vade EMA Görünüm	Orta-Uzun Vade EMA Görünüm				
	RSI	CCI	Stochastic	MACD	PD/DD	F/K	NEGATİF	NEGATİF	POZİTİF				
	29	-129	8	-4	15,83	0,00							

PETKM Teknik Görünüm



PETKM, 21.70 seviyesinden başlayan geri çekilme sürecinde düşüş trendi eşliğinde 19.20 desteğine kadar geriledi ve bu bölge üzerinde dengelenerek düşüş trendi sınırında kapanış gerçekleştirdi. Mevcut görünümde 19.20 desteği üzerindeki seyrin korunması halinde hissede düşüş trendinin yukarı yönlü kırılması ve ilk etapta 20.10 direncine yönelmesi, akabinde ise yükseliş hareketinin güç kazanarak 20.40 direncine yönelmesi beklenebilir.

PETKİM A.Ş.	Günlük Kapanış		Destekler		Pivot	Direnciler			Aylık Zirve	Aylık Dip			
	19,39	-1,62%	18,69	18,91	19,15	19,37	19,61	19,83	20,07	27,22	-28,77%	19,13	1,36%
PETKM	Haftalık Kapanış	Haftalık Pivot	Aylık Kapanış	Aylık Pivot	Yıllık Kapanış	Yıllık Pivot	Kısa Vade EMA (5-9-21)			Orta-Uzun Vade EMA (50-100-200)			
	20,84	20,55	26,52	24,29	16,38	20,04	20,05	20,74	21,96	22,04	21,00	19,82	
AŞIRI SATIM	Teknik Göstergeler				Temel Veriler		Pivot Görünüm	Kısa Vade EMA Görünüm	Orta-Uzun Vade EMA Görünüm				
	RSI	CCI	Stochastic	MACD	PD/DD	F/K	POZİTİF	NEGATİF	POZİTİF				
	31	-126	5	-1	0,72	0,00							

Can Fırat Bulut
Yönetici
Araştırma

Burgan Yatırım Menkul Değerler A.Ş.
Maslak Mah. Eski Büyükdere Cad. No:13 Kat:8
34485 Sarıyer/İstanbul, Türkiye
can.bulut@burganyatirim.com.tr
www.burganyatirim.com.tr

UYARI NOTU

Bu raporda yer alan bilgiler Burgan Yatırım Menkul Değerler A.Ş. ("Burgan Yatırım") tarafından genel bilgilendirme amacıyla hazırlanmıştır. Burada yer alan bilgi, yorum ve tavsiyeler yatırım danışmanlığı kapsamında değildir. Yatırım danışmanlığı hizmeti; aracı kurumlar, portföy yönetim şirketleri, mevduat kabul etmeyen bankalar ile müşteri arasında imzalanacak yatırım danışmanlığı sözleşmesi çerçevesinde, kişilerin risk ve getiri tercihleri dikkate alınarak kişiye özel sunulmaktadır. Burada yer alan yorum ve tavsiyeler ise genel niteliktedir, herhangi bir yatırım aracının alım ya da satımı için öneri niteliğinde yorumlanmamalıdır. Bu tavsiyeler mali durumunuz ile risk ve getiri tercihlerinize uygun olmayabilir. Bu nedenle, sadece burada yer alan bilgilere dayanarak mali durumunuz, risk ve getiri beklentileriniz ile uyumlu olmayan yatırım kararları vermeniz beklentilerinize uygun olmayan sonuçlar doğurabilir. Burada yapılan analizlere dayanarak yapılan yatırımlar zararlı da sonuçlanabilir. Bu rapora dayanarak yapılan herhangi bir yatırımın sonucu Müşteri'ye aittir. Bu sonuçlardan dolayı Burgan Yatırım ve çalışanları hiçbir sorumluluk üstlenmemektedir. Bu raporda yer alan bilgiler, güvenilir olduğuna inanılan kaynaklardan derlenmiş olmakla birlikte kesinlikleri ve doğrulukları garanti edilmemektedir. Bu nedenle, bu bilgilerin tam veya doğru olmamasından, kullanılan kaynaklardaki hata ve eksik bilgilerden dolayı doğabilecek zararlar konusunda Burgan Yatırım ve çalışanları herhangi bir sorumluluk kabul etmez. Raporda yer alan bilgiler Burgan Yatırım'ın yazılı izni olmadan çoğaltılamaz, yayınlanamaz veya üçüncü kişilere ile paylaşılamaz.