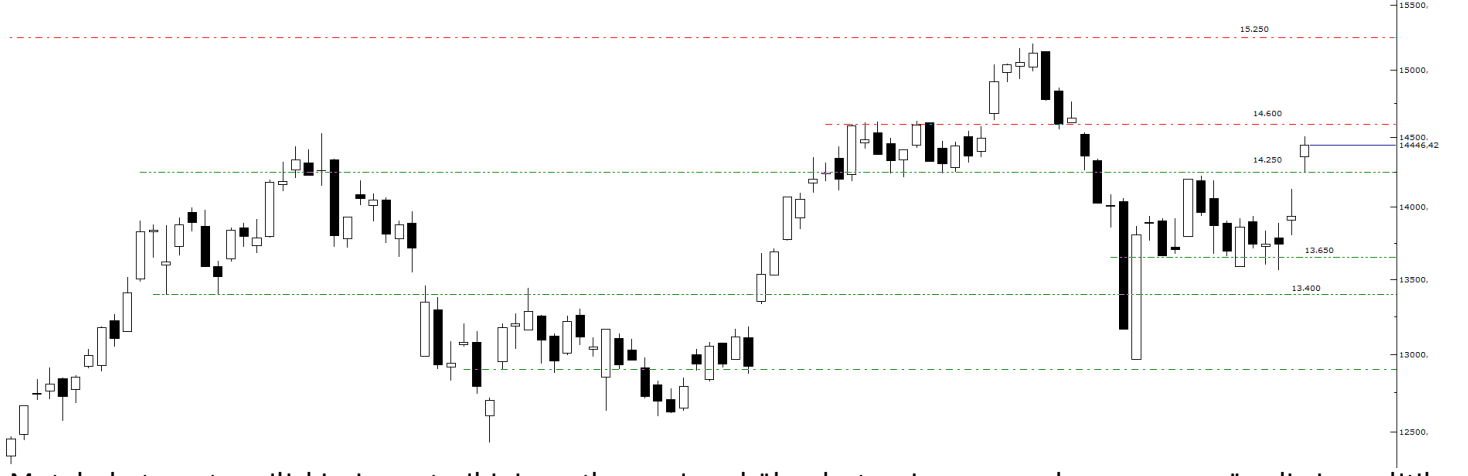


Teknik Bülten

16/06/2026

XU100 Görünüm



Mutabakat zaptına ilişkin imza tarihinin netleşmesi ve bölgede tansiyonun azalması, uzun süredir jeopolitik riskler nedeniyle baskı altında kalan endekste risk iştahını destekleyerek tabana yaygın bir yükseliş getirdi. Sert yükselişlerin ardından zaman zaman kâr realizasyonlarıyla karşılaşılması olası olsa da, haber akışında belirgin bir bozulma olmadığı müddetçe kısa vadede oluşan iyimser havanın korunmasını bekliyoruz.

Teknik tarafta, güçlü açılışla birlikte 14.250 direncinin aşılmasını olumlu değerlendiriyoruz. Bu seviyeyi kısa vadede ilk önemli destek bölgesi olarak takip ediyor, bu seviye üzerinde kalıcılık sağlaması halinde yükseliş hareketinin ilk etapta 14.500-14.600 direnç bandını aşılma üzere test etmesini bekliyoruz. Söz konusu bandın üzerinde kalıcılık sağlanması durumunda ise hareketin kademeli olarak 15.250 seviyesine doğru genişlemesi teknik açıdan mümkün görünüyor.

Buna karşılık, sert yükselişin ardından kâr satışlarının gündeme gelmesi veya haber akışında beklentileri bozabilecek gelişmeler yaşanması halinde geri çekilmeler görülebilir. Böyle bir senaryoda ilk etapta 13.650, ardından 13.400 seviyelerini destek olarak takip ediyor olacağız. Mevcut görünümde yukarı yönlü potansiyelin güçlendiğini düşünmekle birlikte, kısa vadede haber akışına duyarlı fiyatlamaya yapısı ve güçlü yükseliş sonrası olası kâr satışları nedeniyle temkinin tamamen elden bırakılmaması gerektiği görüşündeyiz.

BIST100	Günlük Kapanış		Destekler		Pivot		Dirençler			Aylık Zirve		Aylık Dip	
	14.446,42	3,64%	13.460,10	13.630,72	13.784,60	13.955,20	14.109,10	14.279,72	14.433,60	14.508,64	-0,43%	12.966,26	11,42%
XU100	Haftalık Kapanış	Haftalık Pivot	Aylık Kapanış	Aylık Pivot	Yıllık Kapanış	Yıllık Pivot	Kısa Vade EMA (5-9-21)			Orta-Uzun Vade EMA (50-100-200)			
	13.860,59	13.978,86	14.367,60	13.947,50	9.311,88	11.198,20	14,034	13,964	14,002	13,925	13,494	12,666	
AŞIRI ALIM	Teknik Göstergeler				Temel Veriler		Pivot Görünüm	Kısa Vade EMA Görünüm	Orta-Uzun Vade EMA Görünüm				
	RSI	CCI	Stochastic	MACD	PD/DD	F/K	POZİTİF	POZİTİF	POZİTİF				
	58	237	79	-49	1,46	15,06							

Yükseliş Potansiyeli Olan Hisseler

KOÇ HOLDİNG	Günlük Kapanış		Destekler		Pivot		Dirençler			Aylık Zirve		Aylık Dip	
	196,80	4,96%	178,37	182,03	184,77	188,43	191,17	194,83	197,57	198,50	-0,86%	178,00	10,56%
KCHOL	Haftalık Kapanış	Haftalık Pivot	Aylık Kapanış	Aylık Pivot	Yıllık Kapanış	Yıllık Pivot	Kısa Vade EMA (5-9-21)			Orta-Uzun Vade EMA (50-100-200)			
	190,90	189,87	199,00	191,83	140,16	165,64	190,17	189,79	192,27	194,74	191,98	184,43	
AŞIRI ALIM	Teknik Göstergeler				Temel Veriler		Pivot Görünüm	Kısa Vade EMA Görünüm	Orta-Uzun Vade EMA Görünüm				
	RSI	CCI	Stochastic	MACD	PD/DD	F/K	POZİTİF	POZİTİF	POZİTİF				
	54	225	58	-3	0,70	18,77							
DOĞUS OTOMATİV	Günlük Kapanış		Destekler		Pivot		Dirençler			Aylık Zirve		Aylık Dip	
	204,00	1,75%	190,37	195,43	197,97	203,03	205,57	210,63	213,17	209,10	-2,44%	170,10	19,93%
DOAS	Haftalık Kapanış	Haftalık Pivot	Aylık Kapanış	Aylık Pivot	Yıllık Kapanış	Yıllık Pivot	Kısa Vade EMA (5-9-21)			Orta-Uzun Vade EMA (50-100-200)			
	182,20	190,63	181,90	187,03	162,88	181,22	199,60	195,67	190,26	187,86	187,24	184,36	
AŞIRI ALIM	Teknik Göstergeler				Temel Veriler		Pivot Görünüm	Kısa Vade EMA Görünüm	Orta-Uzun Vade EMA Görünüm				
	RSI	CCI	Stochastic	MACD	PD/DD	F/K	POZİTİF	POZİTİF	POZİTİF				
	64	128	85	4	0,66	13,70							
TRANADOLU METAL MADENCİLİK	Günlük Kapanış		Destekler		Pivot		Dirençler			Aylık Zirve		Aylık Dip	
	111,80	5,08%	97,73	101,27	103,83	107,37	109,93	113,47	116,03	122,50	-8,73%	101,30	10,37%
TRMET	Haftalık Kapanış	Haftalık Pivot	Aylık Kapanış	Aylık Pivot	Yıllık Kapanış	Yıllık Pivot	Kısa Vade EMA (5-9-21)			Orta-Uzun Vade EMA (50-100-200)			
	121,00	116,10	122,40	115,40	89,80	111,28	110,00	111,44	114,76	121,07	122,51	114,70	
NÖTR/BÖLGEDE DEĞİL	Teknik Göstergeler				Temel Veriler		Pivot Görünüm	Kısa Vade EMA Görünüm	Orta-Uzun Vade EMA Görünüm				
	RSI	CCI	Stochastic	MACD	PD/DD	F/K	POZİTİF	NEGATİF	NEGATİF				
	46	-25	32	-4	1,57	18,17							

EKGYO Teknik Görünüm



EKGYO'da gapli açılışla birlikte 20,60 direncinin aşılması ve sonrasında bu seviyenin test edilerek üzerinde kalıcılık sağlanmasını olumlu değerlendiriyoruz. Mevcut görünüm korunduğu müddetçe yükseliş hareketinin kademeli olarak devam etmesi ve ilk etapta 22,00, ardından 22,50 dirençlerine yönelmesi beklenebilir. Buna karşılık, kâr satışlarının derinleşmesi ve 20,60 seviyesinin altına inilmesi halinde düzeltmenin 19,60 desteğine doğru genişlemesi mümkün görünüyor.

EMLAK KONUT GYO	Günlük Kapanış		Destekler		Pivot		Dirençler			Aylık Zirve		Aylık Dip	
	20,86	4,77%	18,58	18,98	19,45	19,85	20,32	20,72	21,19	21,04	-0,86%	18,03	15,70%
EKGYO	Haftalık Kapanış	Haftalık Pivot	Aylık Kapanış	Aylık Pivot	Yıllık Kapanış	Yıllık Pivot	Kısa Vade EMA (5-9-21)			Orta-Uzun Vade EMA (50-100-200)			
	19,43	19,73	20,32	19,80	14,78	18,69	19,94	19,77	19,86	20,34	20,00	20,15	
AŞIRI ALIM	Teknik Göstergeler				Temel Veriler		Pivot Görünüm	Kısa Vade EMA Görünüm	Orta-Uzun Vade EMA Görünüm				
	RSI	CCI	Stochastic	MACD	PD/DD	F/K	POZİTİF	POZİTİF	POZİTİF				
	57	219	74	0	0,55	21,97							

Can Fırat Bulut
Yönetici
Araştırma

Burgan Yatırım Menkul Değerler A.Ş.
Maslak Mah. Eski Büyükdere Cad. No:13 Kat:8
34485 Sarıyer/İstanbul, Türkiye
can.bulut@burganyatirim.com.tr
www.burganyatirim.com.tr

UYARI NOTU

Bu raporda yer alan bilgiler Burgan Yatırım Menkul Değerler A.Ş. ("Burgan Yatırım") tarafından genel bilgilendirme amacıyla hazırlanmıştır. Burada yer alan bilgi, yorum ve tavsiyeler yatırım danışmanlığı kapsamında değildir. Yatırım danışmanlığı hizmeti; aracı kurumlar, portföy yönetim şirketleri, mevduat kabul etmeyen bankalar ile müşteri arasında imzalanacak yatırım danışmanlığı sözleşmesi çerçevesinde, kişilerin risk ve getiri tercihleri dikkate alınarak kişiye özel sunulmaktadır. Burada yer alan yorum ve tavsiyeler ise genel niteliktedir, herhangi bir yatırım aracının alım ya da satımı için öneri niteliğinde yorumlanmamalıdır. Bu tavsiyeler mali durumunuz ile risk ve getiri tercihlerinize uygun olmayabilir. Bu nedenle, sadece burada yer alan bilgilere dayanarak mali durumunuz, risk ve getiri beklentileriniz ile uyumlu olmayan yatırım kararları vermeniz beklentilerinize uygun olmayan sonuçlar doğurabilir. Burada yapılan analizlere dayanarak yapılan yatırımlar zararlı da sonuçlanabilir. Bu rapora dayanarak yapılan herhangi bir yatırımın sonucu Müşteri'ye aittir. Bu sonuçlardan dolayı Burgan Yatırım ve çalışanları hiçbir sorumluluk üstlenmemektedir. Bu raporda yer alan bilgiler, güvenilir olduğuna inanılan kaynaklardan derlenmiş olmakla birlikte kesinlikleri ve doğrulukları garanti edilmemektedir. Bu nedenle, bu bilgilerin tam veya doğru olmamasından, kullanılan kaynaklardaki hata ve eksik bilgilerden dolayı doğabilecek zararlar konusunda Burgan Yatırım ve çalışanları herhangi bir sorumluluk kabul etmez. Raporda yer alan bilgiler Burgan Yatırım'ın yazılı izni olmadan çoğaltılamaz, yayınlanamaz veya üçüncü kişilere ile paylaşılamaz.