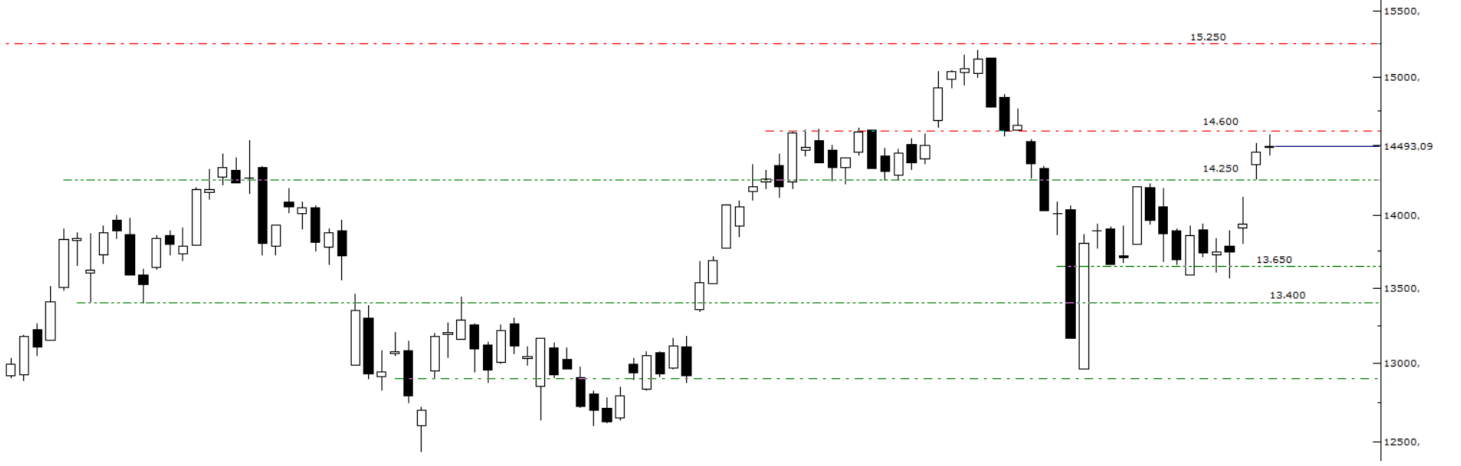


Teknik Bülten

17/06/2026

XU100 Görünüm



Endekste iyimser hava korunurken, son dönemde yaşanan sert yükselişin ardından direnç bölgelerinde zaman zaman kâr realizasyonu eğilimi görülebiliyor. Kısa vadede bu tür kâr satışlarını doğal karşılamakla birlikte, haber akışında belirgin bir bozulma olmadığı sürece yukarı yönlü eğilimin korunmasını bekliyoruz.

Teknik açıdan 14.250 seviyesini ilk önemli destek bölgesi olarak takip ediyoruz. Endeksin bu seviye üzerinde kalıcılığını koruması halinde, yükseliş hareketinin ilk etapta 14.500-14.600 direnç bandını aşılma üzere test etmesini bekliyoruz. Söz konusu bandın üzerinde kalıcılık sağlanması durumunda ise hareketin kademeli olarak 15.250 seviyesine doğru genişlemesi teknik açıdan mümkün görünüyor.

Buna karşılık, mevcut görünümde kâr satışları kaynaklı olarak 14.250 seviyesinin altında kalıcı bir fiyatlama beklememekle birlikte, haber akışında beklentileri bozabilecek bir gelişme yaşanması halinde bu seviyenin altına sarkmalar görülebilir. Böyle bir senaryoda geri çekilmenin 13.600-13.400 destek bölgesine doğru derinleşmesini ve dengelenmenin bu bölgede sağlanmasını bekleriz.

BIST100	Günlük Kapanış		Destekler		Pivot		Dirençler			Aylık Zirve		Aylık Dip	
		14.493,09	0,32%	14.038,61	14.145,06	14.295,74	14.402,20	14.552,87	14.659,32	14.810,00	14.575,31	-0,56%	12.966,26
XU100	Haftalık Kapanış	Haftalık Pivot	Aylık Kapanış	Aylık Pivot	Yıllık Kapanış	Yıllık Pivot	Kısa Vade EMA (5-9-21)			Orta-Uzun Vade EMA (50-100-200)			
	13.741,89	13.961,52	14.367,60	13.969,72	9.350,01	11.210,91	14,187	14,070	14,046	13,947	13,514	12,686	
AŞIRI ALIM	Teknik Göstergeler				Temel Veriler		Pivot Görünüm	Kısa Vade EMA Görünüm	Orta-Uzun Vade EMA Görünüm				
	RSI	CCI	Stochastic	MACD	PD/DD	F/K							
	59	202	88	-3	1,46	15,12	POZİTİF	POZİTİF	POZİTİF				

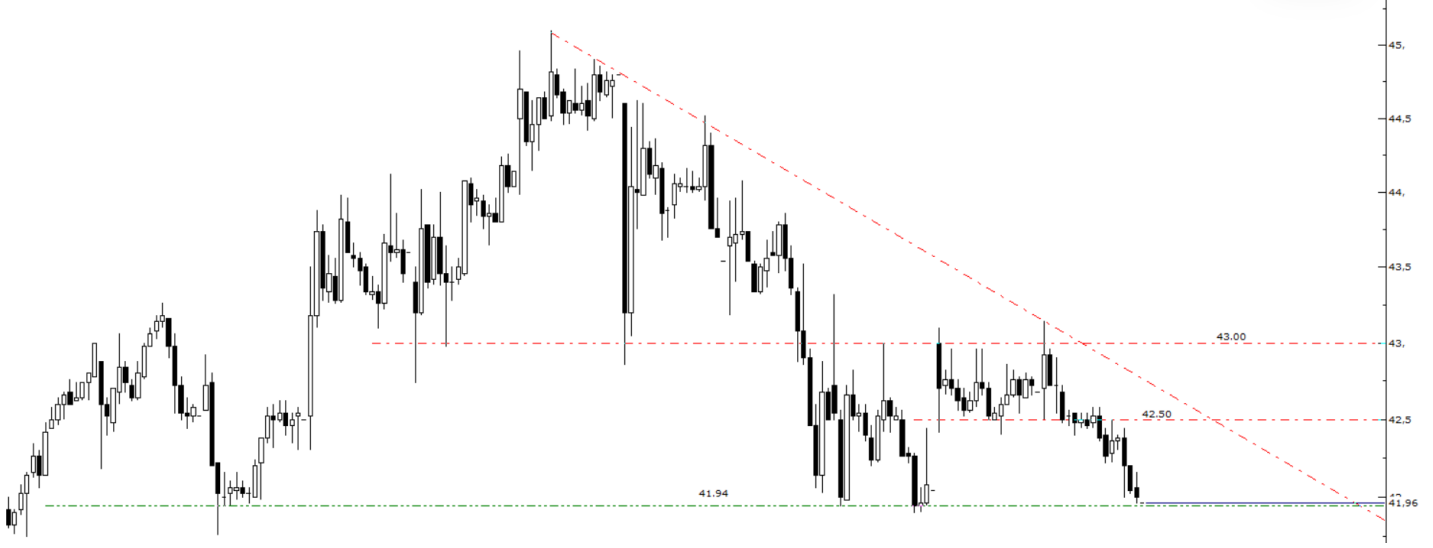
Yükseliş Potansiyeli Olan Hisseler

TR ANADOLU METAL MADENCİLİK	Günlük Kapanış		Destekler		Pivot		Dirençler			Aylık Zirve		Aylık Dip	
		114,30	2,24%	106,77	108,13	109,97	111,33	113,17	114,53	116,37	122,50	-6,69%	101,30
TRMET	Haftalık Kapanış	Haftalık Pivot	Aylık Kapanış	Aylık Pivot	Yıllık Kapanış	Yıllık Pivot	Kısa Vade EMA (5-9-21)			Orta-Uzun Vade EMA (50-100-200)			
	113,90	111,50	122,40	115,40	87,65	110,57	111,57	112,00	114,72	120,80	122,00	114,72	
NÖTR/BÖLGEDE DEĞİL	Teknik Göstergeler				Temel Veriler		Pivot Görünüm	Kısa Vade EMA Görünüm	Orta-Uzun Vade EMA Görünüm				
	RSI	CCI	Stochastic	MACD	PD/DD	F/K							
	48	15	42	-3	1,61	18,58	POZİTİF	NEGATİF	NEGATİF				

MİGROS TİC.	Günlük Kapanış		Destekler		Pivot		Dirençler			Aylık Zirve		Aylık Dip	
		698,50	-0,07%	660,00	670,00	684,50	694,50	709,00	719,00	733,50	704,50	-0,85%	647,50
MGROS	Haftalık Kapanış	Haftalık Pivot	Aylık Kapanış	Aylık Pivot	Yıllık Kapanış	Yıllık Pivot	Kısa Vade EMA (5-9-21)			Orta-Uzun Vade EMA (50-100-200)			
	674,00	679,33	682,50	678,17	467,40	534,71	685,63	679,83	673,00	657,99	632,31	592,39	
AŞIRI ALIM	Teknik Göstergeler				Temel Veriler		Pivot Görünüm	Kısa Vade EMA Görünüm	Orta-Uzun Vade EMA Görünüm				
	RSI	CCI	Stochastic	MACD	PD/DD	F/K							
	60	203	77	7	1,43	17,02	POZİTİF	POZİTİF	POZİTİF				

TÜRKCELL İLETİŞİM	Günlük Kapanış		Destekler		Pivot		Dirençler			Aylık Zirve		Aylık Dip	
		115,20	0,26%	108,87	110,63	112,77	114,53	116,67	118,43	120,57	116,30	-0,95%	100,80
TCELL	Haftalık Kapanış	Haftalık Pivot	Aylık Kapanış	Aylık Pivot	Yıllık Kapanış	Yıllık Pivot	Kısa Vade EMA (5-9-21)			Orta-Uzun Vade EMA (50-100-200)			
	105,50	108,43	109,50	108,87	89,08	101,29	111,82	110,07	109,49	110,44	109,54	105,80	
AŞIRI ALIM	Teknik Göstergeler				Temel Veriler		Pivot Görünüm	Kısa Vade EMA Görünüm	Orta-Uzun Vade EMA Görünüm				
	RSI	CCI	Stochastic	MACD	PD/DD	F/K							
	59	199	92	0	0,87	12,69	POZİTİF	POZİTİF	POZİTİF				

MAVI Teknik Görünüm



MAVI'de 45,00 bölgesinden başlayan geri çekilmenin 41,94 desteği üzerinde dengelendiğini izliyoruz. Hisse bu seviyeden aldığı tepkiyle 43,00 direncine yönelse de direncin aşılmasını sonrası yeniden destek bölgesine geri çekildi. Mevcut görünümde 41,94 seviyesi üzerinde kalıcılık korunduğu müddetçe ilk etapta 42,50 direncine yönelim beklenebilir. Bu seviyenin aşılması halinde ise düşüş trendinin yukarı kırılmasıyla birlikte 43,00 direncinin yeniden test edilmesi mümkün görünüyor

MAVI GİYİM	Günlük Kapanış		Destekler			Pivot	Dirençler			Aylık Zirve		Aylık Dip	
	41,96	-1,69%	41,65	42,03	42,35	42,73	43,05	43,43	43,75	45,10	-6,96%	39,52	6,17%
MAVI	Haftalık Kapanış	Haftalık Pivot	Aylık Kapanış	Aylık Pivot	Yıllık Kapanış	Yıllık Pivot	Kısa Vade EMA (5-9-21)			Orta-Uzun Vade EMA (50-100-200)			
	44,80	43,77	42,74	42,45	34,53	38,72	42,52	42,68	42,66	42,48	42,11	41,12	
NÖTR/BÖLGEDE DEĞİL	Teknik Göstergeler				Temel Veriler		Pivot Görünüm	Kısa Vade EMA Görünüm		Orta-Uzun Vade EMA Görünüm			
	RSI	CCI	Stochastic	MACD	PD/DD	F/K	NEGATİF	NEGATİF		POZİTİF			
	47	-35	42	0	2,13	15,56							

Can Fırat Bulut
Yönetici
Araştırma

Burgan Yatırım Menkul Değerler A.Ş.
Maslak Mah. Eski Büyükdere Cad. No:13 Kat:8
34485 Sarıyer/İstanbul, Türkiye
can.bulut@burganyatirim.com.tr
www.burganyatirim.com.tr

UYARI NOTU

Bu raporda yer alan bilgiler Burgan Yatırım Menkul Değerler A.Ş. ("Burgan Yatırım") tarafından genel bilgilendirme amacıyla hazırlanmıştır. Burada yer alan bilgi, yorum ve tavsiyeler yatırım danışmanlığı kapsamında değildir. Yatırım danışmanlığı hizmeti; aracı kurumlar, portföy yönetim şirketleri, mevduat kabul etmeyen bankalar ile müşteri arasında imzalanacak yatırım danışmanlığı sözleşmesi çerçevesinde, kişilerin risk ve getiri tercihleri dikkate alınarak kişiye özel sunulmaktadır. Burada yer alan yorum ve tavsiyeler ise genel niteliktedir, herhangi bir yatırım aracının alım ya da satımı için öneri niteliğinde yorumlanmamalıdır. Bu tavsiyeler mali durumunuz ile risk ve getiri tercihlerinize uygun olmayabilir. Bu nedenle, sadece burada yer alan bilgilere dayanarak mali durumunuz, risk ve getiri beklentileriniz ile uyumlu olmayan yatırım kararları vermeniz beklentilerinize uygun olmayan sonuçlar doğurabilir. Burada yapılan analizlere dayanarak yapılan yatırımlar zararlı da sonuçlanabilir. Bu rapora dayanarak yapılan herhangi bir yatırımın sonucu Müşteri'ye aittir. Bu sonuçlardan dolayı Burgan Yatırım ve çalışanları hiçbir sorumluluk üstlenmemektedir. Bu raporda yer alan bilgiler, güvenilir olduğuna inanılan kaynaklardan derlenmiş olmakla birlikte kesinlikleri ve doğrulukları garanti edilmemektedir. Bu nedenle, bu bilgilerin tam veya doğru olmamasından, kullanılan kaynaklardaki hata ve eksik bilgilerden dolayı doğabilecek zararlar konusunda Burgan Yatırım ve çalışanları herhangi bir sorumluluk kabul etmez. Raporda yer alan bilgiler Burgan Yatırım'ın yazılı izni olmadan çoğaltılamaz, yayımlanamaz veya üçüncü kişilere ile paylaşılamaz.