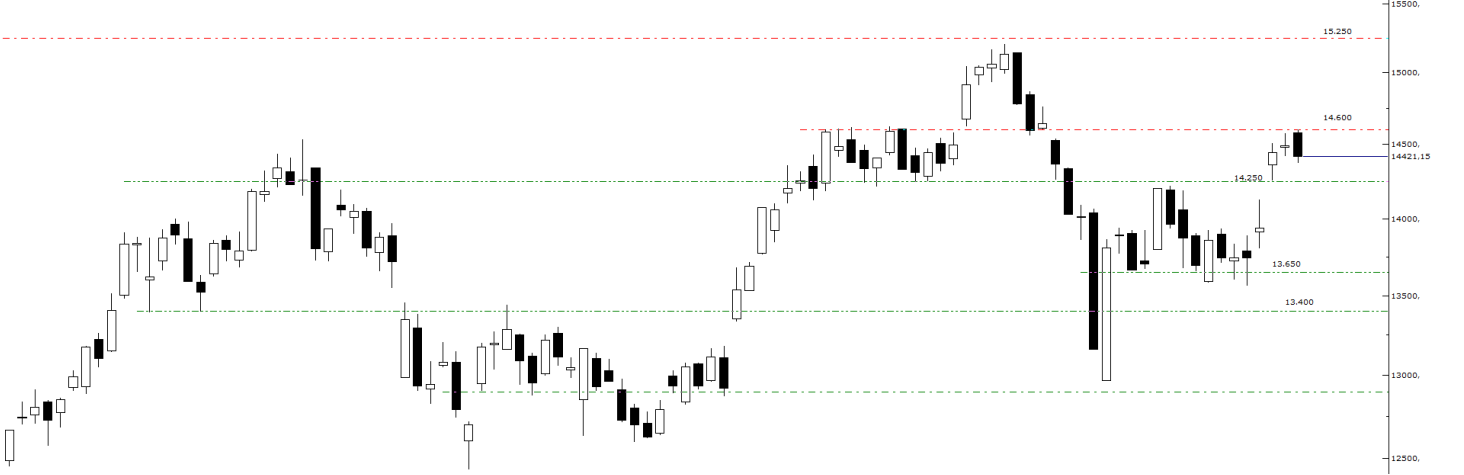


Teknik Bülten

XU100 Görünüm

18/06/2026



Ateşkes beklentileri fiyatlamalar üzerinde belirleyici olmaya devam ederken, son dönemde yaşanan sert yükselişin ardından zaman zaman kâr satışları ve direnç bölgelerinde baskı görülmesini doğal karşılıyoruz. Buna rağmen haber akışında belirgin bir bozulma olmadığı sürece endekste yukarı yönlü eğilimin korunabileceğini düşünüyoruz. Özellikle risk iştahındaki toparlanmanın sürmesi ve jeopolitik tansiyonun yeniden belirgin şekilde artmaması, geri çekilmelerin sınırlı kalmasına destek olabilir. Teknik açıdan hafta başında oluşan güçlü momentumun direnç bölgesinde bir miktar zayıflaması, kısa vadede kâr realizasyonu eğiliminin öne çıkabileceğine işaret ediyor. Bununla birlikte 14.250 seviyesi üzerinde kalıcılık korunduğu müddetçe, olası geri çekilmelerin sağlıklı düzeltme niteliğinde kalmasını ve yükseliş hareketinin yeniden güç kazanarak 14.500–14.600 direnç bandını aşılma üzere test etmesini bekliyoruz. Söz konusu bölgenin aşılması halinde ise yükselişin kademeli olarak 15.250 seviyesine doğru devam etmesi teknik açıdan mümkün görünüyor. Buna karşılık, endeks üzerindeki baskının artması ve 14.250 seviyesinin altına inilmesi halinde düzeltme hareketinin derinleşmesi beklenebilir. Böyle bir senaryoda geri çekilmenin 13.600–13.400 destek bölgesine doğru genişlemesini ve dengelenmenin bu bölgede sağlanmasını bekleriz. Mevcut görünümde ana eğilimi yukarı yönlü değerlendirmekle birlikte, kısa vadeli pozisyonlanmalarda temkinli ve seçici yaklaşımın korunması gerektiğini düşünüyoruz.

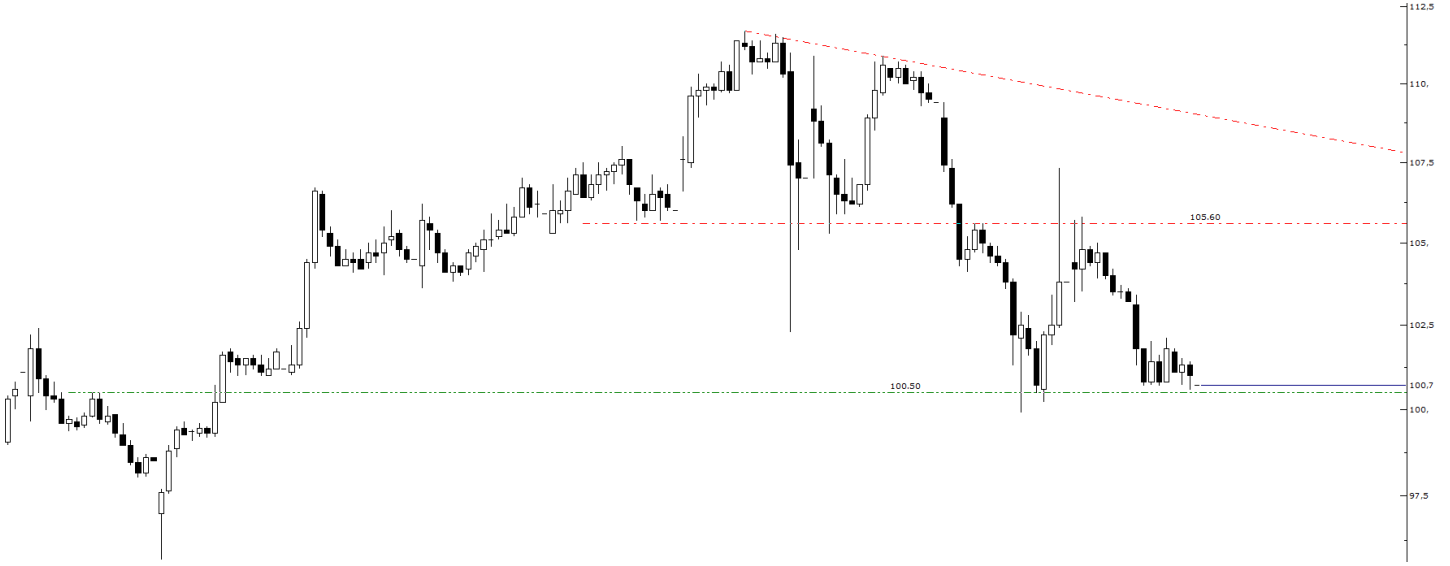
BIST100	Günlük Kapanış		Destekler		Pivot	Dirençler			Aylık Zirve	Aylık Dip			
		14.421,15	-0,50%	14.258,15	14.338,02	14.415,56	14.495,40	14.572,97	14.652,84	14.730,38	14.604,61	-1,26%	12.966,26
XU100	Haftalık Kapanış	Haftalık Pivot	Aylık Kapanış	Aylık Pivot	Yıllık Kapanış	Yıllık Pivot	Kısa Vade EMA (5-9-21)			Orta-Uzun Vade EMA (50-100-200)			
	13.744,64	13.972,20	14.029,54	13.866,80	9.339,59	11.207,44	14,265	14,140	14,080	13,965	13,532	12,704	
AŞIRI ALIM	Teknik Göstergeler				Temel Veriler		Pivot Görünüm	Kısa Vade EMA Görünüm	Orta-Uzun Vade EMA Görünüm				
	RSI	CCI	Stochastic	MACD	PD/DD	F/K	NEGATİF	POZİTİF	POZİTİF				
	57	144	90	27	1,46	15,05							

Yükseliş Potansiyeli Olan Hisseler

TÜRK TELEKOMÜNİKASYON A.Ş.	Günlük Kapanış		Destekler		Pivot	Dirençler			Aylık Zirve	Aylık Dip			
		62,45	-3,18%	63,00	63,60	64,05	64,65	65,10	65,70	66,15	66,20	-5,66%	56,25
TTKOM	Haftalık Kapanış	Haftalık Pivot	Aylık Kapanış	Aylık Pivot	Yıllık Kapanış	Yıllık Pivot	Kısa Vade EMA (5-9-21)			Orta-Uzun Vade EMA (50-100-200)			
	61,25	62,63	61,55	61,33	57,15	60,09	63,00	63,21	62,89	62,70	62,00	60,14	
NÖTR/BÖLGEDE DEĞİL	Teknik Göstergeler				Temel Veriler		Pivot Görünüm	Kısa Vade EMA Görünüm	Orta-Uzun Vade EMA Görünüm				
	RSI	CCI	Stochastic	MACD	PD/DD	F/K	NEGATİF	NEGATİF	POZİTİF				
	49	10	66	0	0,90	7,53							

TUPRAS	Günlük Kapanış		Destekler		Pivot	Dirençler			Aylık Zirve	Aylık Dip			
		226,70	0,58%	214,80	220,00	222,70	227,90	230,60	235,80	238,50	253,75	-10,66%	225,20
TUPRS	Haftalık Kapanış	Haftalık Pivot	Aylık Kapanış	Aylık Pivot	Yıllık Kapanış	Yıllık Pivot	Kısa Vade EMA (5-9-21)			Orta-Uzun Vade EMA (50-100-200)			
	234,80	232,97	254,00	244,32	124,52	175,66	229,67	232,38	239,10	243,00	235,86	214,38	
AŞIRI SATIM	Teknik Göstergeler				Temel Veriler		Pivot Görünüm	Kısa Vade EMA Görünüm	Orta-Uzun Vade EMA Görünüm				
	RSI	CCI	Stochastic	MACD	PD/DD	F/K	NEGATİF	NEGATİF	POZİTİF				
	38	-131	7	-7	1,24	12,11							

ALARK Teknik Görünüm



ALARK'ta 112,00 seviyesinden başlayan geri çekilme, düşüş trendinin etkisiyle 100,50 desteğine kadar devam etti. Hissenin bu bölgede tutunma sağlaması sonrasında 105,60 direncine doğru tepki alımları görülse de, bu seviyenin üzerinde kalıcılık sağlanamadı ve fiyat yeniden destek bölgesine yöneldi. 100,50 seviyesi üzerinde görünüm korunduğu sürece, kısa vadede tepki alımlarının yeniden güç kazanarak 105,60 direncinin test edilmesi beklenebilir.

ALARKO HOL	Günlük Kapanış		Destekler		Pivot		Dirençler		Aylık Zirve		Aylık Dip		
	100,70	-2,99%	89,83	94,87	99,33	104,37	108,83	113,87	118,33	111,70	-9,85%	88,00	14,43%
ALARK	Haftalık Kapanış	Haftalık Pivot	Aylık Kapanış	Aylık Pivot	Yıllık Kapanış	Yıllık Pivot	Kısa Vade EMA (5-9-21)		Orta-Uzun Vade EMA (50-100-200)				
	105,90	105,83	92,85	97,52	75,55	87,10	103,93	103,54	101,06	97,79	95,93	93,52	
NÖTR/BÖLGEDE DEĞİL	Teknik Göstergeler				Temel Veriler		Pivot Görünüm	Kısa Vade EMA Görünüm	Orta-Uzun Vade EMA Görünüm				
	RSI	CCI	Stochastic	MACD	PD/DD	F/K	NEGATİF	POZİTİF	POZİTİF				
	51	5	60	3	0,51	24,99							

Can Fırat Bulut
Yönetici
Araştırma

Burgan Yatırım Menkul Değerler A.Ş.
Maslak Mah. Eski Büyükdere Cad. No:13 Kat:8
34485 Sarıyer/İstanbul, Türkiye
can.bulut@burganyatirim.com.tr
www.burganyatirim.com.tr

UYARI NOTU

Bu raporda yer alan bilgiler Burgan Yatırım Menkul Değerler A.Ş. ("Burgan Yatırım") tarafından genel bilgilendirme amacıyla hazırlanmıştır. Burada yer alan bilgi, yorum ve tavsiyeler yatırım danışmanlığı kapsamında değildir. Yatırım danışmanlığı hizmeti; aracı kurumlar, portföy yönetim şirketleri, mevduat kabul etmeyen bankalar ile müşteri arasında imzalanacak yatırım danışmanlığı sözleşmesi çerçevesinde, kişilerin risk ve getiri tercihleri dikkate alınarak kişiye özel sunulmaktadır. Burada yer alan yorum ve tavsiyeler ise genel niteliktedir, herhangi bir yatırım aracının alım ya da satımı için öneri niteliğinde yorumlanmamalıdır. Bu tavsiyeler mali durumunuz ile risk ve getiri tercihlerinize uygun olmayabilir. Bu nedenle, sadece burada yer alan bilgilere dayanarak mali durumunuz, risk ve getiri beklentileriniz ile uyumlu olmayan yatırım kararları vermeniz beklentilerinize uygun olmayan sonuçlar doğurabilir. Burada yapılan analizlere dayanarak yapılan yatırımlar zararlı da sonuçlanabilir. Bu rapora dayanarak yapılan herhangi bir yatırımın sonucu Müşteri'ye aittir. Bu sonuçlardan dolayı Burgan Yatırım ve çalışanları hiçbir sorumluluk üstlenmemektedir. Bu raporda yer alan bilgiler, güvenilir olduğuna inanılan kaynaklardan derlenmiş olmakla birlikte kesinlikleri ve doğrulukları garanti edilmemektedir. Bu nedenle, bu bilgilerin tam veya doğru olmamasından, kullanılan kaynaklardaki hata ve eksik bilgilerden dolayı doğabilecek zararlar konusunda Burgan Yatırım ve çalışanları herhangi bir sorumluluk kabul etmez. Raporda yer alan bilgiler Burgan Yatırım'ın yazılı izni olmadan çoğaltılamaz, yayımlanamaz veya üçüncü kişilere ile paylaşılamaz.