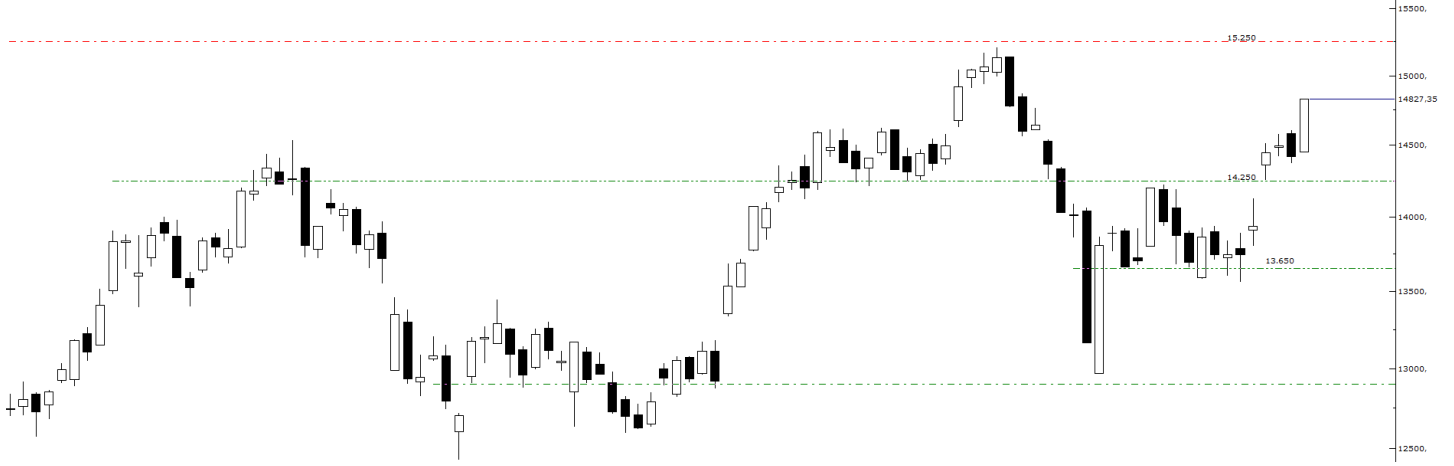


Teknik Bülten

19/06/2026

XU100 Görünüm



Anlaşmanın sağlanmasıyla birlikte oluşan iyimserlik endeks üzerinde etkili olmaya devam ederken, risk iştahındaki canlılığın kısa vadede korunmasını ve yukarı yönlü eğilimin devam etmesini bekliyoruz. Son dönemde yaşanan güçlü yükselişlerin ardından zaman zaman kâr satışları görülmesini doğal karşılamakla birlikte, haber akışında belirgin bir bozulma olmadığı sürece bu satışların ana yükseliş eğilimini bozmasını beklemiyoruz. Teknik açıdan 14.600 seviyesinin üzerini test eden endekste, yükselişin devamı açısından bu bölge üzerinde kalıcı kapanışlar önem taşıyor. 14.600 üzerinde kalıcılık sağlanması halinde hareketin kademeli olarak 15.250 seviyesine doğru genişlemesini bekleriz. Bu süreçte 14.900-15.000 bandı ara direnç bölgesi olarak öne çıkarken, söz konusu bölgede kısa vadeli satış tepkileriyle karşılaşılması mümkün görünüyor. Olası geri çekilmelerde ise 14.400-14.500 bölgesini ara destek bölgesi olarak takip ediyoruz. Daha aşağıda ise 14.250 seviyesi, destek seviyesi olarak takip edilebilir. Endeksin 14.250 seviyesi üzerinde kalmaya devam etmesi, geri çekilmelerin sağlıklı kâr realizasyonu niteliğinde kalması ve yukarı yönlü eğilimin korunması açısından kritik olacaktır.

BIST100	Günlük Kapanış		Destekler		Pivot		Dirençler			Aylık Zirve		Aylık Dip	
		14.827,35	2,82%	14.100,25	14.237,82	14.329,48	14.467,10	14.558,71	14.696,28	14.787,94	14.827,35	0,00%	12.966,26
XU100	Haftalık Kapanış	Haftalık Pivot	Aylık Kapanış	Aylık Pivot	Yıllık Kapanış	Yıllık Pivot	Kısa Vade EMA (5-9-21)			Orta-Uzun Vade EMA (50-100-200)			
	13.743,50	14.124,06	14.029,54	13.941,05	9.196,13	11.159,62	14,452	14,277	14,148	13,999	13,558	12,727	
AŞIRI ALIM	Teknik Göstergeler				Temel Veriler		Pivot Görünüm	Kısa Vade EMA Görünüm	Orta-Uzun Vade EMA Görünüm				
	RSI	CCI	Stochastic	MACD	PD/DD	F/K							
	63	161	91	83	1,50	15,48	POZİTİF	POZİTİF	POZİTİF				

Yükseliş Potansiyeli Olan Hisseler

CİMSA CIMENTO	Günlük Kapanış		Destekler		Pivot		Dirençler			Aylık Zirve		Aylık Dip	
		50,70	1,60%	47,50	48,66	49,28	50,44	51,06	52,22	52,84	53,90	-5,94%	48,22
CİMSA	Haftalık Kapanış	Haftalık Pivot	Aylık Kapanış	Aylık Pivot	Yıllık Kapanış	Yıllık Pivot	Kısa Vade EMA (5-9-21)			Orta-Uzun Vade EMA (50-100-200)			
	48,56	50,02	52,00	51,37	44,36	48,30	50,00	50,49	51,30	51,91	51,07	49,37	
NÖTR/BÖLGEDE DEĞİL	Teknik Göstergeler				Temel Veriler		Pivot Görünüm	Kısa Vade EMA Görünüm	Orta-Uzun Vade EMA Görünüm				
	RSI	CCI	Stochastic	MACD	PD/DD	F/K							
	46	-19	42	-1	1,38	12,96	POZİTİF	NEGATİF	POZİTİF				

COCA COLA ICECEK	Günlük Kapanış		Destekler		Pivot		Dirençler			Aylık Zirve		Aylık Dip	
		80,15	-0,06%	77,20	78,10	79,15	80,05	81,10	82,00	83,05	85,50	-6,26%	75,35
CCOLA	Haftalık Kapanış	Haftalık Pivot	Aylık Kapanış	Aylık Pivot	Yıllık Kapanış	Yıllık Pivot	Kısa Vade EMA (5-9-21)			Orta-Uzun Vade EMA (50-100-200)			
	78,50	80,73	81,15	80,67	46,29	59,53	80,40	80,43	80,30	78,11	73,76	67,50	
NÖTR/BÖLGEDE DEĞİL	Teknik Göstergeler				Temel Veriler		Pivot Görünüm	Kısa Vade EMA Görünüm	Orta-Uzun Vade EMA Görünüm				
	RSI	CCI	Stochastic	MACD	PD/DD	F/K							
	51	-21	47	0	2,69	11,77	POZİTİF	NEGATİF	POZİTİF				

EREĞLİ DEMİR ÇELİK	Günlük Kapanış		Destekler		Pivot		Dirençler			Aylık Zirve		Aylık Dip	
		40,00	1,52%	37,67	38,45	38,93	39,71	40,19	40,97	41,45	41,22	-2,96%	34,55
EREĞLİ	Haftalık Kapanış	Haftalık Pivot	Aylık Kapanış	Aylık Pivot	Yıllık Kapanış	Yıllık Pivot	Kısa Vade EMA (5-9-21)			Orta-Uzun Vade EMA (50-100-200)			
	38,40	39,29	38,02	37,93	25,88	30,72	39,73	39,00	38,83	36,32	33,30	30,39	
NÖTR/BÖLGEDE DEĞİL	Teknik Göstergeler				Temel Veriler		Pivot Görünüm	Kısa Vade EMA Görünüm	Orta-Uzun Vade EMA Görünüm				
	RSI	CCI	Stochastic	MACD	PD/DD	F/K							
	59	41	61	1	0,95	596,67	POZİTİF	POZİTİF	POZİTİF				

PETKM Teknik Görünüm



PETKM'de 19,20 desteğinden gelen tepkiyle birlikte kısa vadeli düşüş trendi yukarı yönlü kırılmış, ancak 20,58 direncinin aşılamamasıyla birlikte yükseliş sınırlı kalmıştı. Bu seviye üzerinde kalıcılık sağlanmadıkça hissede satış baskısı oluşma potansiyeli gündeme gelebilir. Mevcut görünümde 20,58 direnci altında kaldığı sürece ilk etapta 19,70 desteğine doğru geri çekilme beklenebilir. 19,70 seviyesinin altında fiyatlama görülmesi halinde ise satış baskısının 19,20 desteğine doğru derinleşmesi mümkün görünüyor.

PETKİM A.Ş.	Günlük Kapanış		Destekler			Pivot	Direnciler			Aylık Zirve		Aylık Dip	
PETKM	20,42	1,69%	18,70	19,17	19,63	20,10	20,56	21,03	21,49	25,18	-18,90%	19,11	6,86%
	Haftalık Kapanış	Haftalık Pivot	Aylık Kapanış	Aylık Pivot	Yıllık Kapanış	Yıllık Pivot	Kısa Vade EMA (5-9-21)			Orta-Uzun Vade EMA (50-100-200)			
	19,71	19,80	25,40	23,23	16,43	20,20	20,07	20,30	21,32	21,73	20,91	19,83	
AŞIRI SATIM	Teknik Göstergeler				Temel Veriler		Pivot Görünüm	Kısa Vade EMA Görünüm	Orta-Uzun Vade EMA Görünüm				
	RSI	CCI	Stochastic	MACD	PD/DD	F/K	POZİTİF	NEGATİF	POZİTİF				
	41	-37	18	-1	0,76	0,00							

Can Fırat Bulut
Yönetici
Araştırma

Burgan Yatırım Menkul Değerler A.Ş.
Maslak Mah. Eski Büyükdere Cad. No:13 Kat:8
34485 Sarıyer/İstanbul, Türkiye
can.bulut@burganyatirim.com.tr
www.burganyatirim.com.tr

UYARI NOTU

Bu raporda yer alan bilgiler Burgan Yatırım Menkul Değerler A.Ş. ("Burgan Yatırım") tarafından genel bilgilendirme amacıyla hazırlanmıştır. Burada yer alan bilgi, yorum ve tavsiyeler yatırım danışmanlığı kapsamında değildir. Yatırım danışmanlığı hizmeti; aracı kurumlar, portföy yönetim şirketleri, mevduat kabul etmeyen bankalar ile müşteri arasında imzalanacak yatırım danışmanlığı sözleşmesi çerçevesinde, kişilerin risk ve getiri tercihleri dikkate alınarak kişiye özel sunulmaktadır. Burada yer alan yorum ve tavsiyeler ise genel niteliktedir, herhangi bir yatırım aracının alım ya da satımı için öneri niteliğinde yorumlanmamalıdır. Bu tavsiyeler mali durumunuz ile risk ve getiri tercihlerinize uygun olmayabilir. Bu nedenle, sadece burada yer alan bilgilere dayanarak mali durumunuz, risk ve getiri beklentileriniz ile uyumlu olmayan yatırım kararları vermeniz beklentilerinize uygun olmayan sonuçlar doğurabilir. Burada yapılan analizlere dayanarak yapılan yatırımlar zararlı da sonuçlanabilir. Bu rapora dayanarak yapılan herhangi bir yatırımın sonucu Müşteri'ye aittir. Bu sonuçlardan dolayı Burgan Yatırım ve çalışanları hiçbir sorumluluk üstlenmemektedir. Bu raporda yer alan bilgiler, güvenilir olduğuna inanılan kaynaklardan derlenmiş olmakla birlikte kesinlikleri ve doğrulukları garanti edilmemektedir. Bu nedenle, bu bilgilerin tam veya doğru olmamasından, kullanılan kaynaklardaki hata ve eksik bilgilerden dolayı doğabilecek zararlar konusunda Burgan Yatırım ve çalışanları herhangi bir sorumluluk kabul etmez. Raporda yer alan bilgiler Burgan Yatırım'ın yazılı izni olmadan çoğaltılamaz, yayınlanamaz veya üçüncü kişilere ile paylaşılamaz.