

Teknik Bülten

22/06/2026

XU100 Görünüm



Kısa sürede yaşanan güçlü yükselişin ardından beklentimize paralel olarak kâr realizasyonları görülse de endekste yukarı yönlü eğilimin korunduğunu düşünüyoruz. Yaşanan geri çekilme sonrasında iyimser beklentilerin etkisiyle yükseliş eğiliminin kısa vadede yeniden güç kazanmasını bekliyoruz. Teknik açıdan, satış baskısına rağmen uzun süredir aşılamayan 14.500-14.600 bandı üzerinde kapanış yapılmasını olumlu değerlendiriyoruz. Destek olarak izlediğimiz 14.250 seviyesi üzerinde kalıcılık korunduğu müddetçe, yükseliş hareketinin kademeli şekilde 15.250 bölgesine doğru genişlemesini bekleriz. Bu süreçte 14.400-14.500 bandını ara destek, 14.900-15.000 bölgesini ise ara direnç bölgesi olarak takip ediyor olacağız. Özellikle 14.900-15.000 bandının aşılması halinde teknik görünümün daha da güçlenebileceğini düşünüyoruz. Buna karşılık, kısa vadede oluşan güçlü yükselişlerin ardından ara direnç bölgelerinde satış tepkileriyle karşılaşılması mümkün görünüyor. Ancak 14.250 seviyesi üzerinde kaldığı sürece, olası geri çekilmelerin ana trendi bozacak nitelikte olmaktan ziyade sağlıklı kâr realizasyonu olarak kalmasını bekliyoruz. Bu nedenle mevcut görünümde yukarı yönlü potansiyelin korunduğunu düşünmekle birlikte, kısa vadeli fiyatlamalarda direnç seviyelerine olan yakınlık sebebiyle zaman zaman satış baskısı görülebileceği görüşündeyiz.

BIST100	Günlük Kapanış		Destekler		Pivot		Dirençler			Aylık Zirve		Aylık Dip	
		14.734,50	-0,63%	14.417,86	14.537,81	14.636,16	14.756,10	14.854,46	14.974,41	15.072,76	14.876,07	-0,95%	12.966,26
XU100	Haftalık Kapanış	Haftalık Pivot	Aylık Kapanış	Aylık Pivot	Yıllık Kapanış	Yıllık Pivot	Kısa Vade EMA (5-9-21)			Orta-Uzun Vade EMA (50-100-200)			
	13.938,48	14.355,35	14.012,01	13.951,45	9.102,02	11.128,25	14,546	14,369	14,202	14,028	13,581	12,747	
AŞIRI ALIM	Teknik Göstergeler				Temel Veriler		Pivot Görünüm	Kısa Vade EMA Görünüm	Orta-Uzun Vade EMA Görünüm				
	RSI	CCI	Stochastic	MACD	PD/DD	F/K							
	61	133	90	118	1,49	15,39	NEGATİF	POZİTİF	POZİTİF				

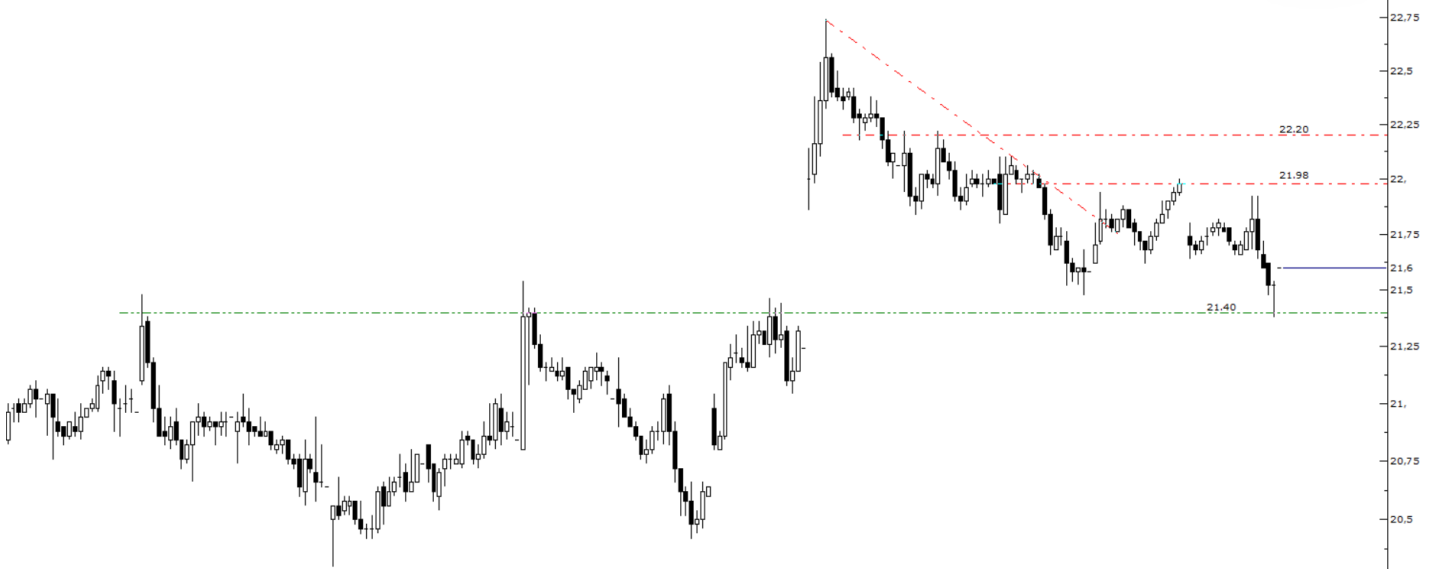
Yükseliş Potansiyeli Olan Hisseler

ALARKO HOL.	Günlük Kapanış		Destekler		Pivot		Dirençler			Aylık Zirve		Aylık Dip	
		103,60	0,68%	98,17	99,53	101,57	102,93	104,97	106,33	108,37	111,70	-7,25%	88,00
ALARK	Haftalık Kapanış	Haftalık Pivot	Aylık Kapanış	Aylık Pivot	Yıllık Kapanış	Yıllık Pivot	Kısa Vade EMA (5-9-21)			Orta-Uzun Vade EMA (50-100-200)			
	107,00	105,93	95,45	98,38	72,84	86,20	103,59	103,00	101,44	98,00	96,21	93,66	
NÖTR/BÖLGEDE DEĞİL	Teknik Göstergeler				Temel Veriler		Pivot Görünüm	Kısa Vade EMA Görünüm	Orta-Uzun Vade EMA Görünüm				
	RSI	CCI	Stochastic	MACD	PD/DD	F/K							
	56	-1	44	2	0,52	25,71	POZİTİF	POZİTİF	POZİTİF				

TUPRAS	Günlük Kapanış		Destekler		Pivot		Dirençler			Aylık Zirve		Aylık Dip	
		226,90	1,25%	221,47	222,83	224,87	226,23	228,27	229,63	231,67	253,50	-10,49%	222,50
TUPRS	Haftalık Kapanış	Haftalık Pivot	Aylık Kapanış	Aylık Pivot	Yıllık Kapanış	Yıllık Pivot	Kısa Vade EMA (5-9-21)			Orta-Uzun Vade EMA (50-100-200)			
	233,80	231,00	250,00	242,00	132,83	178,43	227,51	229,96	236,75	242,50	235,45	214,62	
AŞIRI SATIM	Teknik Göstergeler				Temel Veriler		Pivot Görünüm	Kısa Vade EMA Görünüm	Orta-Uzun Vade EMA Görünüm				
	RSI	CCI	Stochastic	MACD	PD/DD	F/K							
	39	-105	8	-7	1,24	12,12	POZİTİF	NEGATİF	POZİTİF				

YAPIKREDİ BANK	Günlük Kapanış		Destekler		Pivot		Dirençler			Aylık Zirve		Aylık Dip	
		43,38	1,59%	40,84	41,50	42,44	43,10	44,04	44,70	45,64	43,76	-0,87%	30,42
YKBNK	Haftalık Kapanış	Haftalık Pivot	Aylık Kapanış	Aylık Pivot	Yıllık Kapanış	Yıllık Pivot	Kısa Vade EMA (5-9-21)			Orta-Uzun Vade EMA (50-100-200)			
	38,10	40,56	35,68	36,62	26,42	32,44	41,41	39,82	37,00	37,09	36,80	35,68	
AŞIRI ALIM	Teknik Göstergeler				Temel Veriler		Pivot Görünüm	Kısa Vade EMA Görünüm	Orta-Uzun Vade EMA Görünüm				
	RSI	CCI	Stochastic	MACD	PD/DD	F/K							
	72	133	97	1	1,35	6,55	POZİTİF	POZİTİF	POZİTİF				

OYAKC Teknik Görünüm



OYAKC, 22,75 bölgesinden başlayan düşüşünü 21,50 bölgesinde dengelemesinin ardından 21,98 direncine yönelse de bu seviyeyi aşamayıp yeniden destek bölgesine geri çekildi. 21,40 desteğini test eden hissede bu bölge üzerinde kalıcılık sağlanmasını olumlu değerlendiriyoruz. Mevcut görünümde 21,40 üzerindeki seyir korundukça fiyatın ilk etapta 21,98, ardından 22,20 dirençlerine yönelmesi beklenebilir.

OYAK ÇİMENTO	Günlük Kapanış		Destekler		Pivot	Dirençler			Aylık Zirve	Aylık Dip			
		21,60	-1,73%	20,81	21,09	21,35	21,63	21,89	22,17	22,43	22,74	-5,01%	19,40
OYAKC	Haftalık Kapanış	Haftalık Pivot	Aylık Kapanış	Aylık Pivot	Yıllık Kapanış	Yıllık Pivot	Kısa Vade EMA (5-9-21)			Orta-Uzun Vade EMA (50-100-200)			
	21,24	21,79	21,06	21,07	19,90	22,36	21,66	21,53	21,63	22,46	23,10	23,13	
NÖTR/BÖLGEDE DEĞİL	Teknik Göstergeler				Temel Veriler		Pivot Görünüm	Kısa Vade EMA Görünüm	Orta-Uzun Vade EMA Görünüm				
	RSI	CCI	Stochastic	MACD	PD/DD	F/K	NEGATİF	NEGATİF	NEGATİF				
	48	56	58	0	1,51	12,44							

Can Fırat Bulut
Yönetici
Araştırma

Burgan Yatırım Menkul Değerler A.Ş.
Maslak Mah. Eski Büyükdere Cad. No:13 Kat:8
34485 Sarıyer/İstanbul, Türkiye
can.bulut@burganyatirim.com.tr
www.burganyatirim.com.tr

UYARI NOTU

Bu raporda yer alan bilgiler Burgan Yatırım Menkul Değerler A.Ş. ("Burgan Yatırım") tarafından genel bilgilendirme amacıyla hazırlanmıştır. Burada yer alan bilgi, yorum ve tavsiyeler yatırım danışmanlığı kapsamında değildir. Yatırım danışmanlığı hizmeti; aracı kurumlar, portföy yönetim şirketleri, mevduat kabul etmeyen bankalar ile müşteri arasında imzalanacak yatırım danışmanlığı sözleşmesi çerçevesinde, kişilerin risk ve getiri tercihleri dikkate alınarak kişiye özel sunulmaktadır. Burada yer alan yorum ve tavsiyeler ise genel niteliktedir, herhangi bir yatırım aracının alım ya da satımı için öneri niteliğinde yorumlanmamalıdır. Bu tavsiyeler mali durumunuz ile risk ve getiri tercihlerinize uygun olmayabilir. Bu nedenle, sadece burada yer alan bilgilere dayanarak mali durumunuz, risk ve getiri beklentileriniz ile uyumlu olmayan yatırım kararları vermeniz beklentilerinize uygun olmayan sonuçlar doğurabilir. Burada yapılan analizlere dayanarak yapılan yatırımlar zararlı da sonuçlanabilir. Bu rapora dayanarak yapılan herhangi bir yatırımın sonucu Müşteri'ye aittir. Bu sonuçlardan dolayı Burgan Yatırım ve çalışanları hiçbir sorumluluk üstlenmemektedir. Bu raporda yer alan bilgiler, güvenilir olduğuna inanılan kaynaklardan derlenmiş olmakla birlikte kesinlikleri ve doğrulukları garanti edilmemektedir. Bu nedenle, bu bilgilerin tam veya doğru olmamasından, kullanılan kaynaklardaki hata ve eksik bilgilerden dolayı doğabilecek zararlar konusunda Burgan Yatırım ve çalışanları herhangi bir sorumluluk kabul etmez. Raporda yer alan bilgiler Burgan Yatırım'ın yazılı izni olmadan çoğaltılamaz, yayımlanamaz veya üçüncü kişilere ile paylaşılamaz.