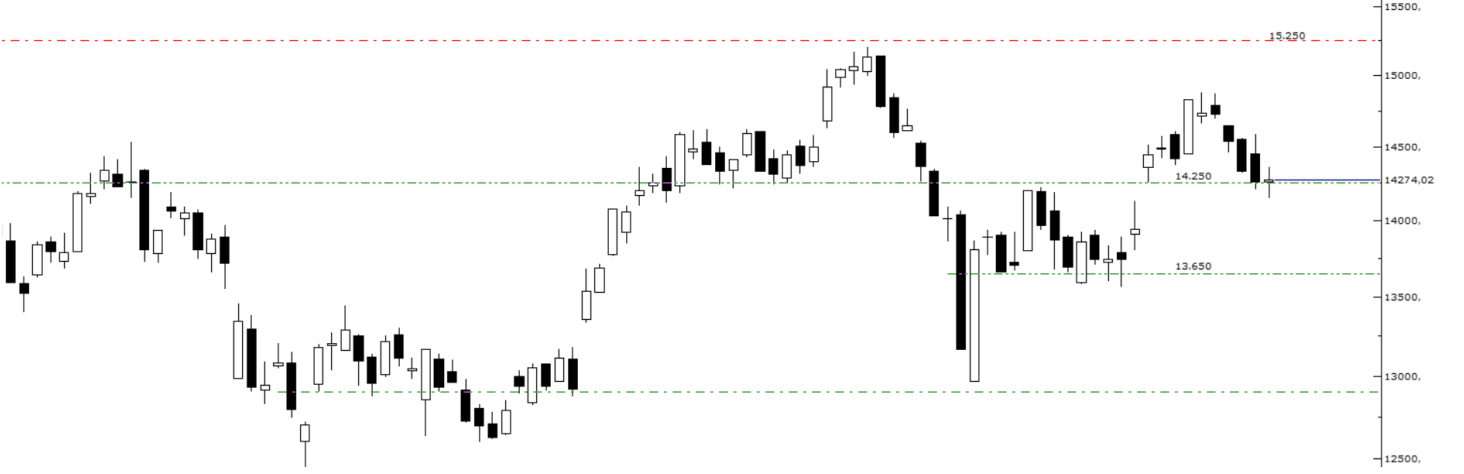


Teknik Bülten

29/06/2026

XU100 Görünüm



Ateşkes süreci son gelişmelerle birlikte test edilirken, piyasanın iyimser beklentilerini koruma çabasını sürdürdüğünü görüyoruz. Gelenen seviyeler itibarıyla endekste tepki alımlarının öne çıkabileceğini, olumlu tondaki jeopolitik veya makro haber akışlarının ise mevcut bölgelerde daha güçlü fiyatlamaya etkisi yaratabileceğini düşünüyoruz. Teknik olarak daha önce takip ettiğimiz 14.900–15.000 ara direnç bölgesinden satış baskısı görülmesi ve bu bölgenin altına sarkılması kısa vadede kâr realizasyonu eğiliminin devam ettiğine işaret etse de endeksin 14.250 seviyesi üzerinde kapanış yapmasını olumlu değerlendiriyoruz. Bu seviye üzerinde kalıcılık korunduğu müddetçe, fiyatın yeniden 14.900–15.000 direnç bandını aşmak üzere test etmesini, bu bölgenin aşılması halinde ise hareketin kademeli olarak 15.250 seviyesine doğru genişlemesini bekliyoruz. Özellikle 14.900–15.000 bandının yeniden aşılması, kısa vadeli momentumun güç kazanması açısından önemli olacaktır. Buna karşılık, haber akışı kaynaklı satış baskısının derinleşmesi ve 14.250 seviyesinin altına inilmesi halinde düzeltmenin teknik olarak 13.650 seviyesine doğru derinleşmesi mümkün görünüyor. Böyle bir senaryoda 13.900–14.000 bandını ara destek bölgesi olarak takip ediyor olacağız. Mevcut görünümde yukarı yönlü potansiyelin ortadan kalkmadığını düşünmekle birlikte, ateşkes sürecine ilişkin haber akışına duyarlılığın yüksek kalması nedeniyle kısa vadede volatil fiyatlamaya eğiliminin devam edebileceği görüşündeyiz. Bu nedenle olası geri çekilmeleri seçici alım fırsatları olarak görmeye devam ediyor, haber akışının kısa vadede yön üzerinde belirleyici olmaya devam edeceğini düşünüyoruz.

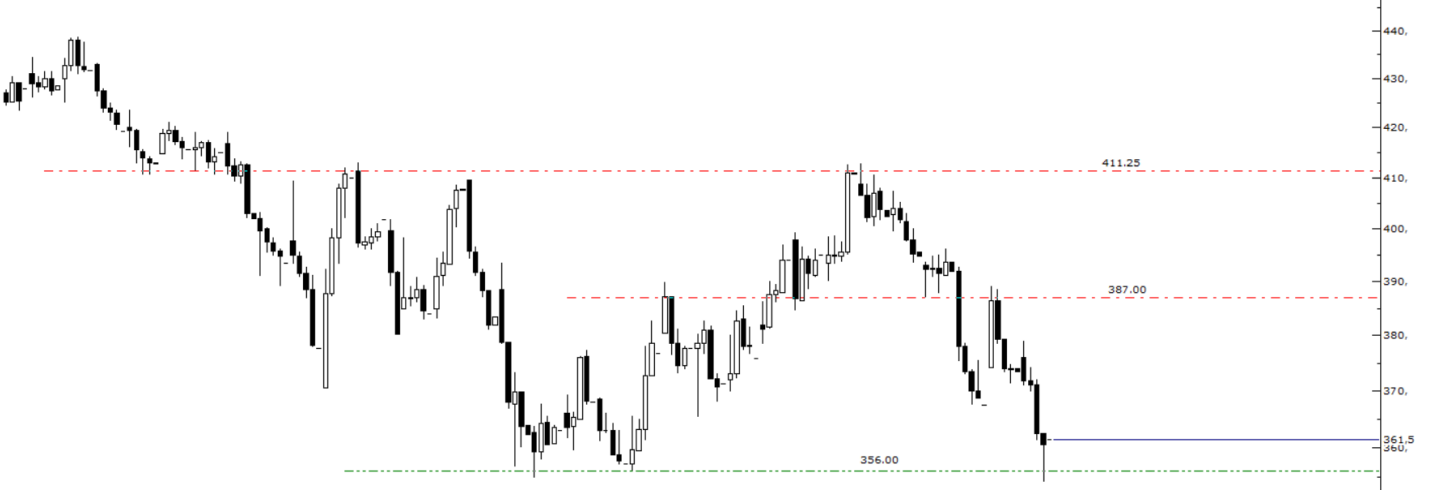
BIST100	Günlük Kapanış		Destekler		Pivot		Dirençler			Aylık Zirve		Aylık Dip	
		14.274,02	0,10%	13.949,66	14.048,35	14.161,19	14.259,90	14.372,72	14.471,41	14.584,25	14.876,07	-4,05%	13.567,35
XU100	Haftalık Kapanış	Haftalık Pivot	Aylık Kapanış	Aylık Pivot	Yıllık Kapanış	Yıllık Pivot	Kısa Vade EMA (5-9-21)			Orta-Uzun Vade EMA (50-100-200)			
	14.734,50	14.584,35	13.662,75	14.035,39	9.301,05	11.247,10	14.371	14.374	14.278	14.098	13.661	12.828	
NÖTR/BÖLGEDE DEĞİL	Teknik Göstergeler						Temel Veriler			Pivot Görünüm	Kısa Vade EMA Görünüm	Orta-Uzun Vade EMA Görünüm	
	RSI	CCI	Stochastic	MACD	PD/DD	F/K							
	50	-12	55	98	1,44	14,89	POZİTİF	POZİTİF		POZİTİF			

Yükseliş Potansiyeli Olan Hisseler

OYAK ÇİMENTO	Günlük Kapanış		Destekler		Pivot		Dirençler			Aylık Zirve		Aylık Dip	
		20,82	1,17%	20,12	20,26	20,54	20,68	20,96	21,10	21,38	22,74	-8,44%	20,30
OYAKC	Haftalık Kapanış	Haftalık Pivot	Aylık Kapanış	Aylık Pivot	Yıllık Kapanış	Yıllık Pivot	Kısa Vade EMA (5-9-21)			Orta-Uzun Vade EMA (50-100-200)			
	21,60	21,28	20,82	21,29	20,04	22,40	20,00	21,09	21,36	22,00	22,90	23,03	
AŞIRI SATIM	Teknik Göstergeler						Temel Veriler			Pivot Görünüm	Kısa Vade EMA Görünüm	Orta-Uzun Vade EMA Görünüm	
	RSI	CCI	Stochastic	MACD	PD/DD	F/K							
	42	-89	15	0	1,46	11,99	POZİTİF	NEGATİF		NEGATİF			

YAPIKREDİ BANK	Günlük Kapanış		Destekler		Pivot		Dirençler			Aylık Zirve		Aylık Dip	
		40,66	0,40%	39,35	39,81	40,23	40,69	41,11	41,57	41,99	44,20	-8,01%	32,96
YKBNK	Haftalık Kapanış	Haftalık Pivot	Aylık Kapanış	Aylık Pivot	Yıllık Kapanış	Yıllık Pivot	Kısa Vade EMA (5-9-21)			Orta-Uzun Vade EMA (50-100-200)			
	43,38	42,57	33,16	36,77	27,74	33,13	41,46	41,11	39,41	37,99	37,30	35,99	
NÖTR/BÖLGEDE DEĞİL	Teknik Göstergeler						Temel Veriler			Pivot Görünüm	Kısa Vade EMA Görünüm	Orta-Uzun Vade EMA Görünüm	
	RSI	CCI	Stochastic	MACD	PD/DD	F/K							
	57	16	72	2	1,27	6,14	NEGATİF	POZİTİF		POZİTİF			

ASELS Teknik Görünüm



ASELS, 356,00 desteğinden aldığı tepkiyle 411,25 direncine kadar yükselse de bu seviyeyi aşamayıp geri çekilmiş ve 356,00 desteğini yeniden test ederek bu bölge üzerinde kapanış sağlamıştı. Mevcut görünümde 356,00 desteği üzerindeki seyir korunduğu müddetçe fiyatın ilk etapta 387,00 direncine yönelmesi, bu seviyenin aşılması halinde ise 411,25 direncinin yeniden test edilmesi beklenebilir.

ASELSAN	Günlük Kapanış		Destekler			Pivot		Direnciler			Aylık Zirve		Aylık Dip	
	361,50	-3,21%	326,08	340,17	350,83	364,92	375,58	389,67	400,33	412,75	-12,42%	354,25	2,05%	
ASELS	Haftalık Kapanış	Haftalık Pivot	Aylık Kapanış	Aylık Pivot	Yıllık Kapanış	Yıllık Pivot	Kısa Vade EMA (5-9-21)			Orta-Uzun Vade EMA (50-100-200)				
	402,50	388,00	380,25	382,42	140,12	243,48	374,89	379,68	384,52	382,01	356,16	303,00		
AŞIRI SATIM	Teknik Göstergeler				Temel Veriler		Pivot Görünüm	Kısa Vade EMA Görünüm	Orta-Uzun Vade EMA Görünüm					
	RSI	CCI	Stochastic	MACD	PD/DD	F/K	NEGATİF	NEGATİF	POZİTİF					
	41	-102	22	-4	5,86	46,41								

Can Fırat Bulut

Yönetici
Araştırma

Burgan Yatırım Menkul Değerler A.Ş.
Maslak Mah. Eski Büyükdere Cad. No:13 Kat:8
34485 Sarıyer/İstanbul, Türkiye
can.bulut@burganyatirim.com.tr
www.burganyatirim.com.tr

UYARI NOTU

Bu raporda yer alan bilgiler Burgan Yatırım Menkul Değerler A.Ş. ("Burgan Yatırım") tarafından genel bilgilendirme amacıyla hazırlanmıştır. Burada yer alan bilgi, yorum ve tavsiyeler yatırım danışmanlığı kapsamında değildir. Yatırım danışmanlığı hizmeti; aracı kurumlar, portföy yönetim şirketleri, mevduat kabul etmeyen bankalar ile müşteri arasında imzalanacak yatırım danışmanlığı sözleşmesi çerçevesinde, kişilerin risk ve getiri tercihleri dikkate alınarak kişiye özel sunulmaktadır. Burada yer alan yorum ve tavsiyeler ise genel niteliktedir, herhangi bir yatırım aracının alım ya da satımı için öneri niteliğinde yorumlanmamalıdır. Bu tavsiyeler mali durumunuz ile risk ve getiri tercihlerinize uygun olmayabilir. Bu nedenle, sadece burada yer alan bilgilere dayanarak mali durumunuz, risk ve getiri beklentileriniz ile uyumlu olmayan yatırım kararları vermeniz beklentilerinize uygun olmayan sonuçlar doğurabilir. Burada yapılan analizlere dayanarak yapılan yatırımlar zararlı da sonuçlanabilir. Bu rapora dayanarak yapılan herhangi bir yatırımın sonucu Müşteri'ye aittir. Bu sonuçlardan dolayı Burgan Yatırım ve çalışanları hiçbir sorumluluk üstlenmemektedir. Bu raporda yer alan bilgiler, güvenilir olduğuna inanılan kaynaklardan derlenmiş olmakla birlikte kesinlikleri ve doğrulukları garanti edilmemektedir. Bu nedenle, bu bilgilerin tam veya doğru olmamasından, kullanılan kaynaklardaki hata ve eksik bilgilerden dolayı doğabilecek zararlar konusunda Burgan Yatırım ve çalışanları herhangi bir sorumluluk kabul etmez. Raporda yer alan bilgiler Burgan Yatırım'ın yazılı izni olmadan çoğaltılamaz, yayımlanamaz veya üçüncü kişilere ile paylaşılamaz.