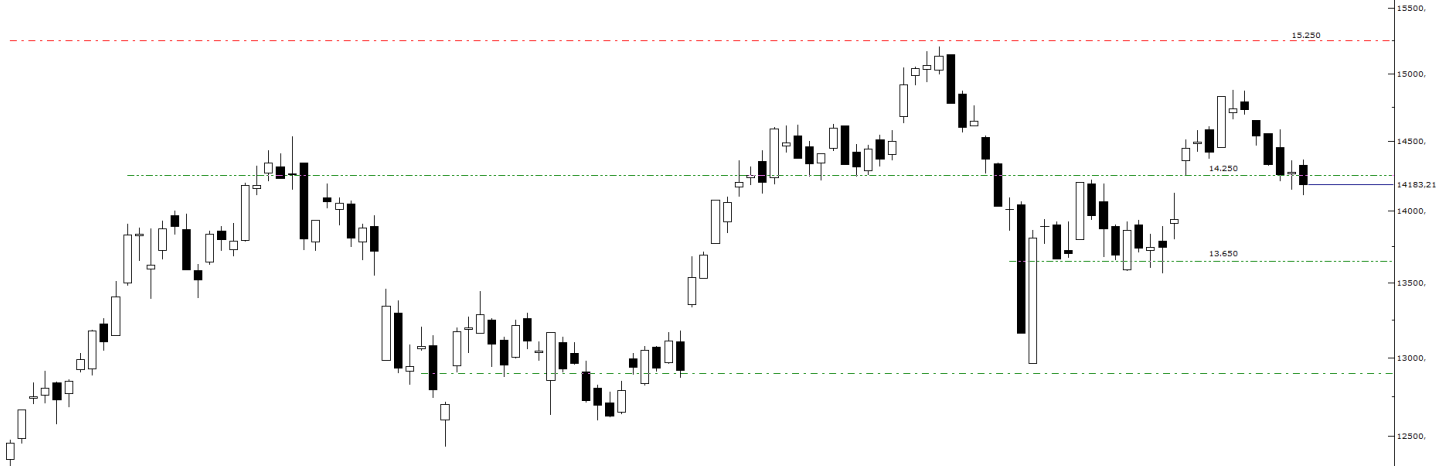


Teknik Bülten

30/06/2026

XU100 Görünüm



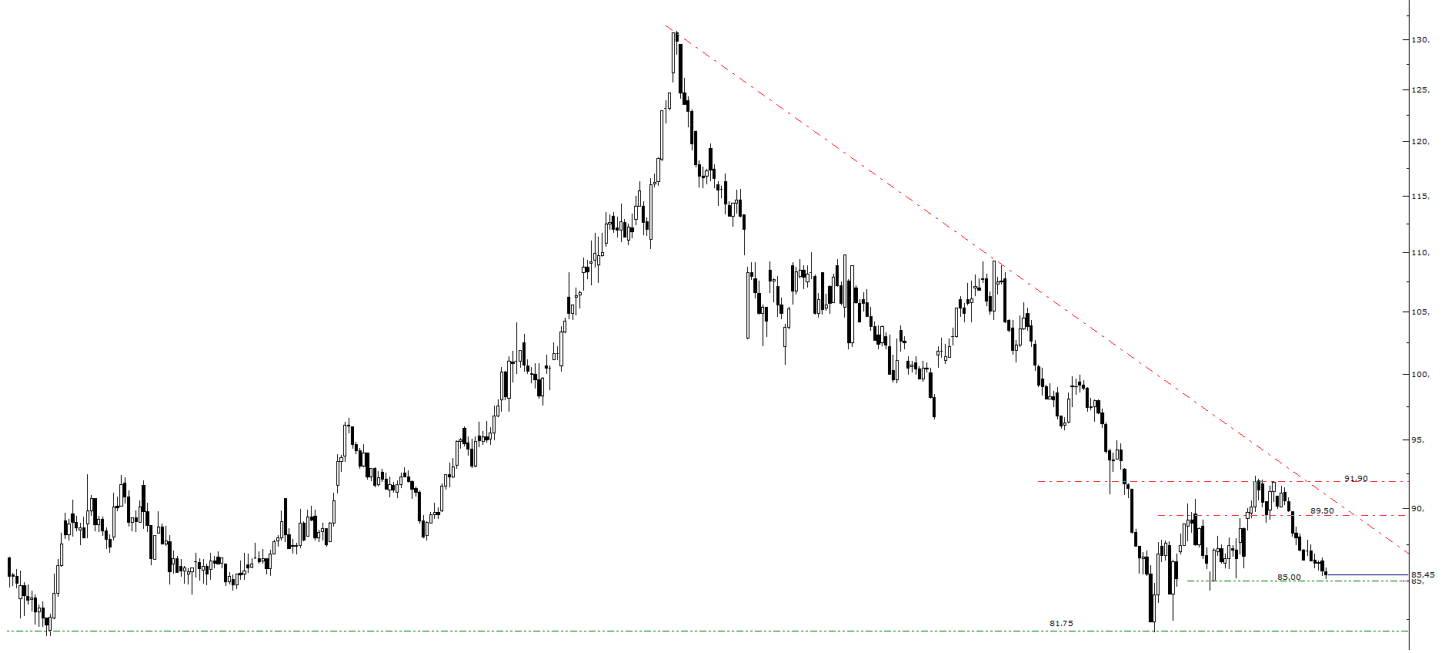
Endeks üzerindeki kısa vadeli baskı sürerken, dengelenme sürecinin ardından yukarı yönlü fiyatlamaya eğiliminin yeniden güç kazanabileceğini düşünüyoruz. Kısa sürede yaşanan geri çekilmenin ardından, olumlu tondaki veri ve haber akışlarının mevcut seviyelerde daha güçlü fiyatlamaya etkisi yaratabileceği görüşündeyiz. Teknik olarak 14.250 seviyesinin altında kapanış yapılması düzeltmenin derinleşebileceğine işaret etse de, kalıcı kapanış teyidinin önemli olduğunu düşünüyoruz. Endeksin yeniden 14.250 seviyesi üzerine çıkması ve bu bölge üzerinde kalıcılık sağlaması halinde yukarı yönlü potansiyelin devam edeceğini düşünüyor, fiyatın kademeli olarak 14.900–15.000 direnç bölgesine yönelmesini bekliyoruz. Bu bandın aşılması halinde ise hareketin ivme kazanarak 15.250 direncine doğru genişlemesi mümkün görünüyor. Özellikle 14.900–15.000 bölgesi üzerinde kalıcılık sağlanması, kısa vadeli momentumun yeniden güçlenmesi açısından kritik olacaktır. Buna karşılık, satış baskısının derinleşmesi ve 14.250 seviyesinin altında kalıcı fiyatlamalar görülmesi halinde düzeltmenin teknik olarak 13.650 seviyesine doğru derinleşmesi mümkün görünüyor. Böyle bir senaryoda 13.900–14.000 bandını ara destek, 13.650 seviyesini ise ana destek olarak takip ediyor olacağız. Mevcut görünümde yukarı yönlü potansiyelin tamamen ortadan kalkmadığını düşünmekle birlikte, haber akışına duyarlılığın yüksek kalması nedeniyle kısa vadede volatil fiyatlamaya eğiliminin devam edebileceği görüşündeyiz.

BIST100	Günlük Kapanış		Destekler		Pivot	Dirençler			Aylık Zirve	Aylık Dip			
		14.183,21	-0,64%	13.949,66	14.048,35	14.161,19	14.259,90	14.372,72	14.471,41	14.584,25	14.876,07	-4,66%	13.567,35
XU100	Haftalık Kapanış	Haftalık Pivot	Aylık Kapanış	Aylık Pivot	Yıllık Kapanış	Yıllık Pivot	Kısa Vade EMA (5-9-21)			Orta-Uzun Vade EMA (50-100-200)			
	14.729,65	14.497,55	13.662,75	14.035,39	9.404,89	11.353,54	14,308	14,336	14,270	14,102	13,671	12,839	
NÖTR/BÖLGEDE DEĞİL	Teknik Göstergeler						Temel Veriler		Pivot Görünüm	Kısa Vade EMA Görünüm	Orta-Uzun Vade EMA Görünüm		
	RSI	CCI	Stochastic	MACD	PD/DD	F/K							
	49	-31	51	77	1,43	14,81	NEGATİF	POZİTİF	POZİTİF				

Yükseliş Potansiyeli Olan Hisseler

TOFAŞ	Günlük Kapanış		Destekler		Pivot	Dirençler			Aylık Zirve	Aylık Dip			
		313,50	-3,54%	303,00	312,50	318,75	328,25	334,50	344,00	350,25	358,25	-12,49%	278,00
TOASO	Haftalık Kapanış	Haftalık Pivot	Aylık Kapanış	Aylık Pivot	Yıllık Kapanış	Yıllık Pivot	Kısa Vade EMA (5-9-21)			Orta-Uzun Vade EMA (50-100-200)			
	331,75	333,75	296,00	310,75	172,89	234,83	325,74	325,37	317,32	306,00	293,17	272,25	
NÖTR/BÖLGEDE DEĞİL	Teknik Göstergeler						Temel Veriler		Pivot Görünüm	Kısa Vade EMA Görünüm	Orta-Uzun Vade EMA Görünüm		
	RSI	CCI	Stochastic	MACD	PD/DD	F/K							
	50	-17	58	9	2,66	12,68	NEGATİF	POZİTİF	POZİTİF				
HEKTAŞ	Günlük Kapanış		Destekler		Pivot	Dirençler			Aylık Zirve	Aylık Dip			
		3,27	-4,11%	3,23	3,30	3,35	3,42	3,47	3,54	3,59	4,58	-28,60%	3,21
HEKTS	Haftalık Kapanış	Haftalık Pivot	Aylık Kapanış	Aylık Pivot	Yıllık Kapanış	Yıllık Pivot	Kısa Vade EMA (5-9-21)			Orta-Uzun Vade EMA (50-100-200)			
	3,98	3,79	4,00	3,93	3,06	3,70	3,51	3,65	3,81	3,76	3,59	3,51	
AŞIRI SATIM	Teknik Göstergeler						Temel Veriler		Pivot Görünüm	Kısa Vade EMA Görünüm	Orta-Uzun Vade EMA Görünüm		
	RSI	CCI	Stochastic	MACD	PD/DD	F/K							
	36	-167	5	0	1,85	0,00	NEGATİF	NEGATİF	POZİTİF				

FROTO Teknik Görünüm



FROTO, 130,00 bölgesinden başlayan sert düşüşün ardından düşüş trendi eşliğinde 81,75 desteğine kadar gerilemiş, bu bölgede dengelenme sağlaması sonrasında ise 91,90 direncine kadar tepki yükselişi göstermişti. Ancak 91,90 seviyesinin aşılamaıyla birlikte hisse yeniden geri çekilerek 85,00 desteğini test etti. Mevcut görünümde 85,00 desteği üzerindeki seyir korunduğu sürece fiyatın ilk etapta 89,50 direncini test etmesi, bu seviyenin aşılması halinde ise yeniden 91,90 direncine yönelmesi beklenebilir.

FORD OTOMATİV SAN.	Günlük Kapanış		Destekler		Pivot	Dirençler			Aylık Zirve	Aylık Dip			
		85,45	-0,93%	84,53	85,12	85,68	86,27	86,83	87,42	87,98	92,30	-7,42%	82,40
FROTO	Haftalık Kapanış	Haftalık Pivot	Aylık Kapanış	Aylık Pivot	Yıllık Kapanış	Yıllık Pivot	Kısa Vade EMA (5-9-21)			Orta-Uzun Vade EMA (50-100-200)			
	89,85	88,28	84,15	86,28	76,35	94,40	86,00	87,39	88,56	92,35	95,60	95,64	
AŞIRI SATIM	Teknik Göstergeler				Temel Veriler		Pivot Görünüm	Kısa Vade EMA Görünüm	Orta-Uzun Vade EMA Görünüm				
	RSI	CCI	Stochastic	MACD	PD/DD	F/K	NEGATİF	NEGATİF	NEGATİF				
	39	-101	14	-1	1,82	8,71							

Can Fırat Bulut
Yönetici
Araştırma

Burgan Yatırım Menkul Değerler A.Ş.
Maslak Mah. Eski Büyükdere Cad. No:13 Kat:8
34485 Sarıyer/İstanbul, Türkiye
can.bulut@burganyatirim.com.tr
www.burganyatirim.com.tr

UYARI NOTU

Bu raporda yer alan bilgiler Burgan Yatırım Menkul Değerler A.Ş. ("Burgan Yatırım") tarafından genel bilgilendirme amacıyla hazırlanmıştır. Burada yer alan bilgi, yorum ve tavsiyeler yatırım danışmanlığı kapsamında değildir. Yatırım danışmanlığı hizmeti; aracı kurumlar, portföy yönetim şirketleri, mevduat kabul etmeyen bankalar ile müşteri arasında imzalanacak yatırım danışmanlığı sözleşmesi çerçevesinde, kişilerin risk ve getiri tercihleri dikkate alınarak kişiye özel sunulmaktadır. Burada yer alan yorum ve tavsiyeler ise genel niteliktedir, herhangi bir yatırım aracının alım ya da satımı için öneri niteliğinde yorumlanmamalıdır. Bu tavsiyeler mali durumunuz ile risk ve getiri tercihlerinize uygun olmayabilir. Bu nedenle, sadece burada yer alan bilgilere dayanarak mali durumunuz, risk ve getiri beklentileriniz ile uyumlu olmayan yatırım kararları vermeniz beklentilerinize uygun olmayan sonuçlar doğurabilir. Burada yapılan analizlere dayanarak yapılan yatırımlar zararlı da sonuçlanabilir. Bu rapora dayanarak yapılan herhangi bir yatırımın sonucu Müşteri'ye aittir. Bu sonuçlardan dolayı Burgan Yatırım ve çalışanları hiçbir sorumluluk üstlenmemektedir. Bu raporda yer alan bilgiler, güvenilir olduğuna inanılan kaynaklardan derlenmiş olmakla birlikte kesinlikleri ve doğrulukları garanti edilmemektedir. Bu nedenle, bu bilgilerin tam veya doğru olmamasından, kullanılan kaynaklardaki hata ve eksik bilgilerden dolayı doğabilecek zararlar konusunda Burgan Yatırım ve çalışanları herhangi bir sorumluluk kabul etmez. Raporda yer alan bilgiler Burgan Yatırım'ın yazılı izni olmadan çoğaltılamaz, yayımlanamaz veya üçüncü kişilere ile paylaşılamaz.