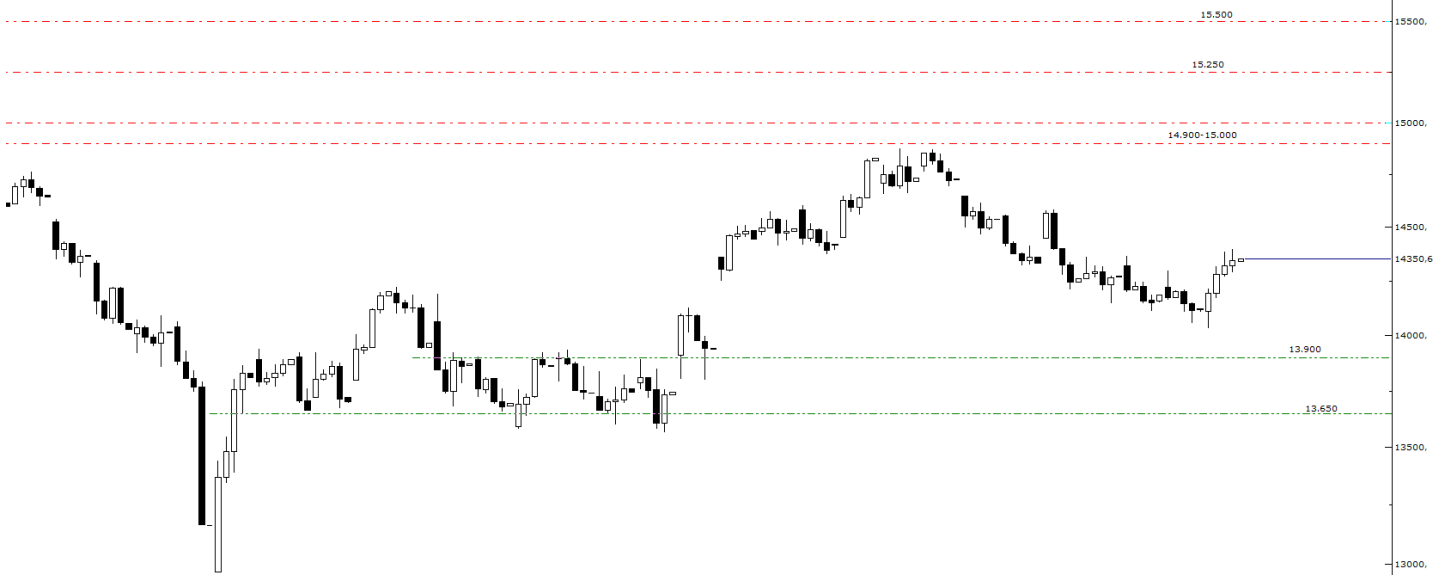


Teknik Bülten

02/07/2026

XU100 Görünüm



Yaşanan geri çekilme sonrasında 13.900–14.000 bölgesinde tepki alımlarıyla karşılaşan endekste, kısa vadeli dengelenme çabasının sürdüğünü görüyoruz. Kısa sürede oluşan sert satış baskısının ardından, olumlu tondaki haber akışı ve makro gelişmelerin mevcut seviyelerde daha güçlü fiyatlama etkisi yaratabileceğini düşünüyor, yukarı yönlü hareket eğiliminin korunduğu görüşümüzü sürdürüyoruz. Özellikle haber akışında belirgin bir bozulma görülmemesi ve risk iştahını destekleyebilecek gelişmelerin öne çıkması halinde tepki alımlarının güç kazanabileceğini değerlendiriyoruz. Mevcut görünümde, olası geri çekilmelerde 13.900–14.000 bölgesi üzerinde tutunma sağlanması halinde yükseliş hareketinin yeniden güç kazanarak kademeli şekilde 14.900–15.000 direnç bölgesine yönelmesini bekliyoruz. 14.900–15.000 bandının aşılması, kısa vadeli momentumun yeniden güç kazanması açısından kritik olacaktır. Bu bölge üzerinde kalıcılık sağlanması halinde hareketin sırasıyla 15.250 ve 15.500 dirençlerine doğru genişlemesi mümkün görünüyor. Buna karşılık, haber ve veri akışı kaynaklı bir bozulma yaşanması ve satış baskısının derinleşerek 13.900 seviyesinin altında kalıcı kapanış görülmesi halinde düzeltme hareketinin ivme kazanarak 13.650 bölgesine doğru genişlemesi mümkün görünüyor. Bu nedenle 13.900–14.000 bandındaki fiyatlama davranışını kısa vadeli yön tayini açısından önemli buluyor, bu bölge üzerinde kalıcılık korunduğu sürece yukarı yönlü potansiyelin devam ettiğini düşünüyoruz.

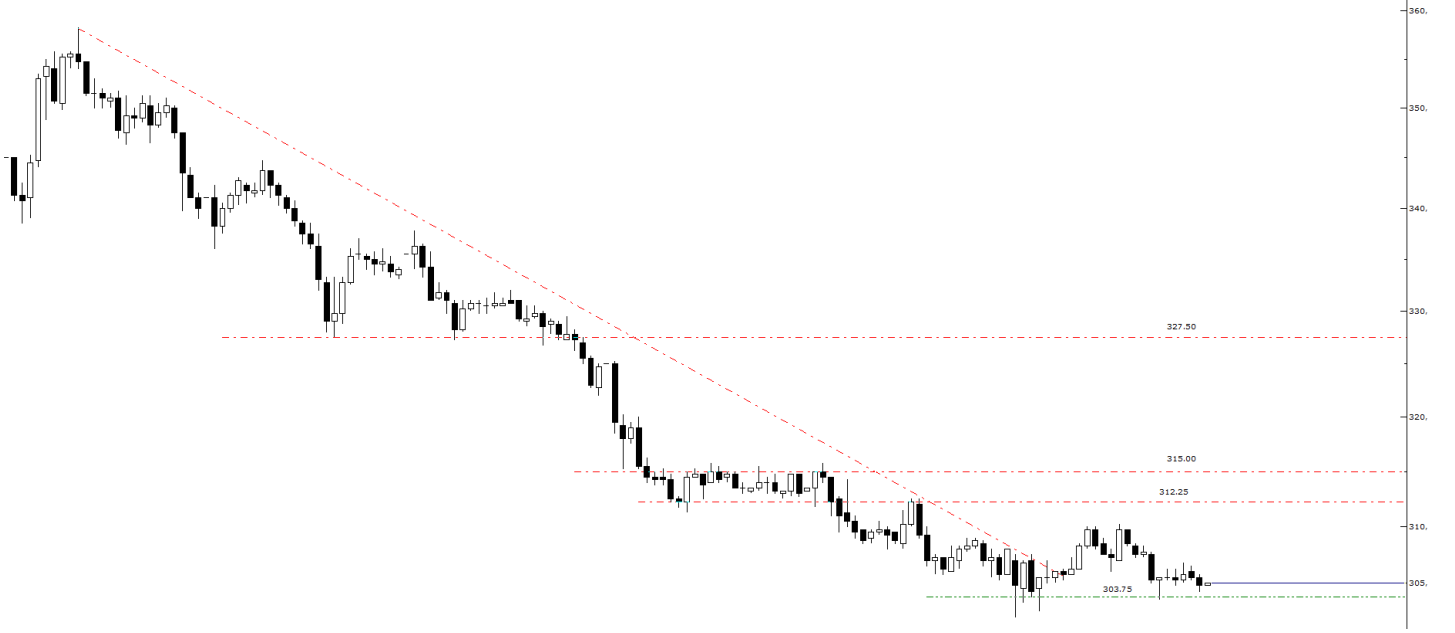
BIST100	Günlük Kapanış		Destekler			Pivot	Dirençler			Aylık Zirve	Aylık Dip		
		14.350,60	1,62%	13.783,64	13.921,40	14.021,61	14.159,40	14.259,58	14.397,34	14.497,55	14.876,07	-3,53%	13.567,35
XU100	Haftalık Kapanış	Haftalık Pivot	Aylık Kapanış	Aylık Pivot	Yıllık Kapanış	Yıllık Pivot	Kısa Vade EMA (5-9-21)			Orta-Uzun Vade EMA (50-100-200)			
	14.331,21	14.315,33	13.703,96	14.049,13	10.080,35	11.747,70	14,281	14,304	14,265	14,112	13,694	12,869	
NÖTR/BÖLGEDE DEĞİL	Teknik Göstergeler						Temel Veriler		Pivot Görünüm	Kısa Vade EMA Görünüm	Orta-Uzun Vade EMA Görünüm		
	RSI	CCI	Stochastic	MACD	PD/DD	F/K							
	53	-56	47	56	1,49	15,31	POZİTİF	POZİTİF	POZİTİF				

Yükseliş Potansiyeli Olan Hisseler

GARANTİ BANK	Günlük Kapanış		Destekler			Pivot	Dirençler			Aylık Zirve	Aylık Dip		
		138,50	0,36%	134,60	135,60	136,80	137,80	139,00	140,00	141,20	145,10	-4,55%	123,20
GARAN	Haftalık Kapanış	Haftalık Pivot	Aylık Kapanış	Aylık Pivot	Yıllık Kapanış	Yıllık Pivot	Kısa Vade EMA (5-9-21)			Orta-Uzun Vade EMA (50-100-200)			
	140,40	140,23	123,10	130,47	131,58	135,20	138,50	138,59	136,82	135,13	135,20	133,69	
NÖTR/BÖLGEDE DEĞİL	Teknik Göstergeler						Temel Veriler		Pivot Görünüm	Kısa Vade EMA Görünüm	Orta-Uzun Vade EMA Görünüm		
	RSI	CCI	Stochastic	MACD	PD/DD	F/K							
	55	-65	57	2	1,29	4,90	POZİTİF	NEGATİF	POZİTİF				

MİGROS TİC.	Günlük Kapanış		Destekler			Pivot	Dirençler			Aylık Zirve	Aylık Dip		
		659,00	-1,57%	635,00	645,50	657,50	668,00	680,00	690,50	702,50	712,50	-7,51%	652,00
MGROS	Haftalık Kapanış	Haftalık Pivot	Aylık Kapanış	Aylık Pivot	Yıllık Kapanış	Yıllık Pivot	Kısa Vade EMA (5-9-21)			Orta-Uzun Vade EMA (50-100-200)			
	697,50	687,33	664,00	676,17	492,55	543,09	672,90	678,04	678,00	667,00	642,00	601,97	
AŞIRI SATIM	Teknik Göstergeler						Temel Veriler		Pivot Görünüm	Kısa Vade EMA Görünüm	Orta-Uzun Vade EMA Görünüm		
	RSI	CCI	Stochastic	MACD	PD/DD	F/K							
	43	-177	19	2	1,35	16,06	NEGATİF	NEGATİF	POZİTİF				

TOASO Teknik Görünüm



TOASO, 360,00 bölgesinden başlayan düşüş trendini 303,75 dibinde dengelenme sağlamasının ardından yukarı yönlü kırmış ve bu seviye üzerinde kalıcılık göstermişti. Mevcut görünümde 303,75 desteği üzerindeki seyir korunduğu müddetçe, sert düşüş sonrası tepki alımlarının öne çıkması beklenebilir. Bu kapsamda fiyatın ilk etapta 312,25 ve 315,00 dirençlerine, bu seviyelerin aşılması halinde ise 327,50 direncine yönelmesi mümkün görünüyor.

TOFAŞ	Günlük Kapanış		Destekler			Pivot	Dirençler			Aylık Zirve		Aylık Dip	
	305,00	-0,97%	293,08	299,17	303,58	309,67	314,08	320,17	324,58	358,25	-14,86%	278,00	9,71%
TOASO	Haftalık Kapanış	Haftalık Pivot	Aylık Kapanış	Aylık Pivot	Yıllık Kapanış	Yıllık Pivot	Kısa Vade EMA (5-9-21)			Orta-Uzun Vade EMA (50-100-200)			
	341,00	329,25	296,00	310,75	190,76	246,21	314,88	318,52	315,43	306,07	293,00	272,00	
NÖTR/BÖLGEDE DEĞİL	Teknik Göstergeler						Temel Veriler			Pivot Görünüm	Kısa Vade EMA Görünüm	Orta-Uzun Vade EMA Görünüm	
	RSI	CCI	Stochastic	MACD	PD/DD	F/K	NEGATİF	NEGATİF	POZİTİF				
	45	-100	36	5	2,59	12,33							

Can Fırat Bulut
Yönetici
Araştırma

Burgan Yatırım Menkul Değerler A.Ş.
Maslak Mah. Eski Büyükdere Cad. No:13 Kat:8
34485 Sarıyer/İstanbul, Türkiye
can.bulut@burganyatirim.com.tr
www.burganyatirim.com.tr

UYARI NOTU

Bu raporda yer alan bilgiler Burgan Yatırım Menkul Değerler A.Ş. ("Burgan Yatırım") tarafından genel bilgilendirme amacıyla hazırlanmıştır. Burada yer alan bilgi, yorum ve tavsiyeler yatırım danışmanlığı kapsamında değildir. Yatırım danışmanlığı hizmeti; aracı kurumlar, portföy yönetim şirketleri, mevduat kabul etmeyen bankalar ile müşteri arasında imzalanacak yatırım danışmanlığı sözleşmesi çerçevesinde, kişilerin risk ve getiri tercihleri dikkate alınarak kişiye özel sunulmaktadır. Burada yer alan yorum ve tavsiyeler ise genel niteliktedir, herhangi bir yatırım aracının alım ya da satımı için öneri niteliğinde yorumlanmamalıdır. Bu tavsiyeler mali durumunuz ile risk ve getiri tercihlerinize uygun olmayabilir. Bu nedenle, sadece burada yer alan bilgilere dayanarak mali durumunuz, risk ve getiri beklentileriniz ile uyumlu olmayan yatırım kararları vermeniz beklentilerinize uygun olmayan sonuçlar doğurabilir. Burada yapılan analizlere dayanarak yapılan yatırımlar zararlı da sonuçlanabilir. Bu rapora dayanarak yapılan herhangi bir yatırımın sonucu Müşteri'ye aittir. Bu sonuçlardan dolayı Burgan Yatırım ve çalışanları hiçbir sorumluluk üstlenmemektedir. Bu raporda yer alan bilgiler, güvenilir olduğuna inanılan kaynaklardan derlenmiş olmakla birlikte kesinlikleri ve doğrulukları garanti edilmemektedir. Bu nedenle, bu bilgilerin tam veya doğru olmamasından, kullanılan kaynaklardaki hata ve eksik bilgilerden dolayı doğabilecek zararlar konusunda Burgan Yatırım ve çalışanları herhangi bir sorumluluk kabul etmez. Raporda yer alan bilgiler Burgan Yatırım'ın yazılı izni olmadan çoğaltılamaz, yayınlanamaz veya üçüncü kişilere ile paylaşılamaz.