

## Teknik Bülten

10/07/2026

### XU100 Görünüm



Orta Doğu'ya ilişkin gerilimin yarattığı baskıyla geri çekilen endekste, destek bölgesine yakın fiyatlamanın sürdüğünü görüyoruz. Mevcut görünümde 13.900–14.000 bandı üzerinde kalıcılık sağlandığı müddetçe, düşüş sonrası tepki alımlarının öne çıkması ve fiyatın ilk etapta 14.600 ara direncine yönelmesi beklenebilir.

14.600 ara direncinin aşılması halinde ise tepki hareketinin güç kazanarak 14.900–15.000 direnç bölgesine doğru genişlemesini bekliyoruz. Bu bölge, kısa vadeli momentumun yeniden güç kazanması açısından önemli eşik olarak takip edilecektir.

Buna karşılık, 13.900–14.000 destek bandının aşağı yönlü kırılması halinde satış baskısının derinleşerek 13.650 desteğine doğru genişlemesi mümkün görünüyor. Böyle bir senaryoda dengelenmenin 13.650 bölgesinde oluşmasını bekleriz. Bu nedenle kısa vadede 13.900–14.000 bandındaki fiyatlama davranışını yön tayini açısından önemli buluyoruz.

BIST100	Günlük Kapanış		Destekler		Pivot		Dirençler			Aylık Zirve		Aylık Dip	
		14.105,44	-0,60%	13.809,58	13.994,29	14.092,13	14.276,80	14.374,68	14.559,39	14.657,23	14.876,07	-5,18%	13.567,35
XU100	Haftalık Kapanış	Haftalık Pivot	Aylık Kapanış	Aylık Pivot	Yıllık Kapanış	Yıllık Pivot	Kısa Vade EMA (5-9-21)			Orta-Uzun Vade EMA (50-100-200)			
	14.455,03	14.379,39	13.741,89	14.061,77	10.167,26	11.787,43	14,265	14,302	14,293	14,161	13,767	12,957	
AŞIRI SATIM	Teknik Göstergeler				Temel Veriler		Pivot Görünüm	Kısa Vade EMA Görünüm	Orta-Uzun Vade EMA Görünüm				
	RSI	CCI	Stochastic	MACD	PD/DD	F/K							
	45	-113	28	32	1,46	15,00	NEGATİF	POZİTİF	POZİTİF				

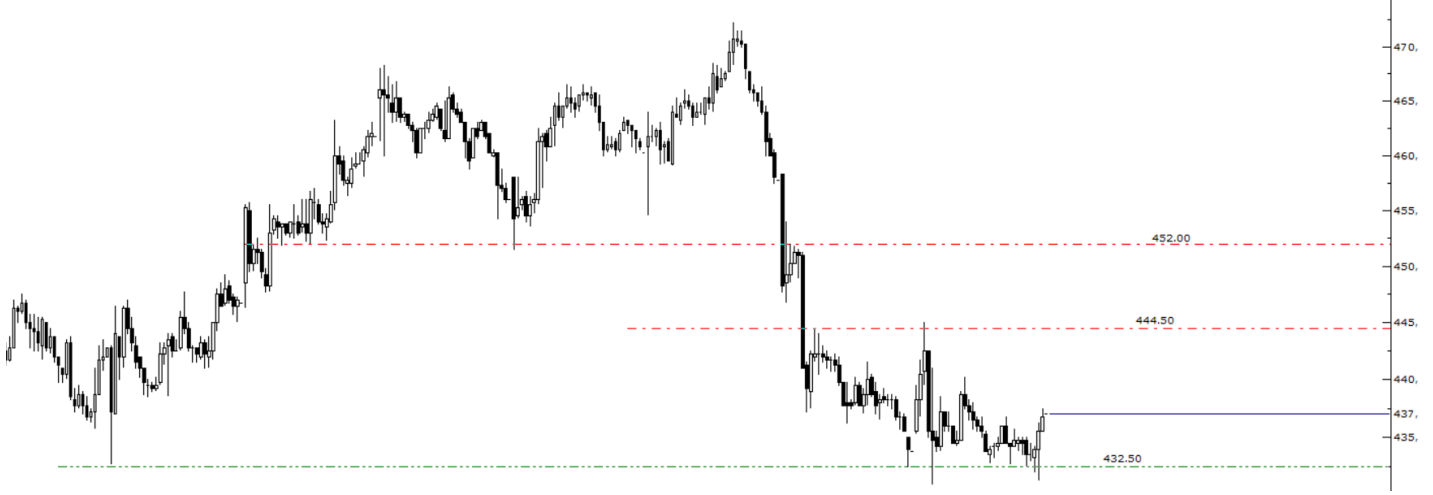
### Yükseliş Potansiyeli Olan Hisseler

TÜRK TELEKOMİNİKASYON A.Ş.	Günlük Kapanış		Destekler		Pivot		Dirençler			Aylık Zirve		Aylık Dip	
		56,70	-1,05%	54,43	55,77	56,53	57,87	58,63	59,97	60,73	66,20	-14,35%	56,60
TTKOM	Haftalık Kapanış	Haftalık Pivot	Aylık Kapanış	Aylık Pivot	Yıllık Kapanış	Yıllık Pivot	Kısa Vade EMA (5-9-21)			Orta-Uzun Vade EMA (50-100-200)			
	60,40	59,67	62,90	61,90	58,55	60,56	58,00	59,47	60,83	61,76	61,74	60,29	
AŞIRI SATIM	Teknik Göstergeler				Temel Veriler		Pivot Görünüm	Kısa Vade EMA Görünüm	Orta-Uzun Vade EMA Görünüm				
	RSI	CCI	Stochastic	MACD	PD/DD	F/K							
	34	-208	2	-1	0,81	6,84	NEGATİF	NEGATİF	POZİTİF				

ENKA İNŞAAT	Günlük Kapanış		Destekler		Pivot		Dirençler			Aylık Zirve		Aylık Dip	
		88,50	-1,23%	86,32	87,53	88,57	89,78	90,82	92,03	93,07	96,70	-8,48%	88,00
ENKAI	Haftalık Kapanış	Haftalık Pivot	Aylık Kapanış	Aylık Pivot	Yıllık Kapanış	Yıllık Pivot	Kısa Vade EMA (5-9-21)			Orta-Uzun Vade EMA (50-100-200)			
	92,05	91,80	96,15	93,62	61,22	78,29	90,00	90,80	92,30	94,64	93,56	87,07	
AŞIRI SATIM	Teknik Göstergeler				Temel Veriler		Pivot Görünüm	Kısa Vade EMA Görünüm	Orta-Uzun Vade EMA Görünüm				
	RSI	CCI	Stochastic	MACD	PD/DD	F/K							
	38	-123	19	-2	1,37	14,86	NEGATİF	NEGATİF	POZİTİF				

TOFAŞ	Günlük Kapanış		Destekler		Pivot		Dirençler			Aylık Zirve		Aylık Dip	
		295,00	-0,92%	281,92	286,58	292,17	296,83	302,42	307,08	312,67	358,25	-17,66%	278,00
TOASO	Haftalık Kapanış	Haftalık Pivot	Aylık Kapanış	Aylık Pivot	Yıllık Kapanış	Yıllık Pivot	Kısa Vade EMA (5-9-21)			Orta-Uzun Vade EMA (50-100-200)			
	306,25	302,33	295,00	310,42	198,33	248,74	299,55	304,09	308,57	304,78	294,42	274,38	
AŞIRI SATIM	Teknik Göstergeler				Temel Veriler		Pivot Görünüm	Kısa Vade EMA Görünüm	Orta-Uzun Vade EMA Görünüm				
	RSI	CCI	Stochastic	MACD	PD/DD	F/K							
	40	-88	6	-2	2,50	11,93	NEGATİF	NEGATİF	POZİTİF				

## GUBRF Teknik Görünüm



GUBRF, yaşanan düşüş sonrası 432.50 seviyesini test ederek üzerinde kalmış ve tepki alımlarıyla karşılaşmıştı. Mevcut görünümde destek üzeri görünüm korunduğu müddetçe fiyatın ilk etapta 444.50 direncini test etmesi, aşılması halinde ise 452.00 direncine yönelmesi beklenebilir.

GÜBRE FABRİKALARI	Günlük Kapanış		Destekler		Pivot	Direnciler			Aylık Zirve		Aylık Dip		
	437,00	0,75%	399,00	415,75	424,75	441,50	450,50	467,25	476,25	533,50	-18,09%	431,00	1,39%
GUBRF	Haftalık Kapanış	Haftalık Pivot	Aylık Kapanış	Aylık Pivot	Yıllık Kapanış	Yıllık Pivot	Kısa Vade EMA (5-9-21)			Orta-Uzun Vade EMA (50-100-200)			
	461,75	455,00	479,25	481,25	234,90	365,20	445,74	452,80	472,02	494,44	487,01	441,31	
AŞIRI SATIM	Teknik Göstergeler				Temel Veriler			Pivot Görünüm	Kısa Vade EMA Görünüm	Orta-Uzun Vade EMA Görünüm			
	RSI	CCI	Stochastic	MACD	PD/DD	F/K		NEGATİF	NEGATİF	POZİTİF			
	37	-116	12	-21	4,12	20,48							

**Can Fırat Bulut**  
Yönetici  
Araştırma

**Burgan Yatırım Menkul Değerler A.Ş.**  
Maslak Mah. Eski Büyükdere Cad. No:13 Kat:8  
34485 Sarıyer/İstanbul, Türkiye  
can.bulut@burganyatirim.com.tr  
www.burganyatirim.com.tr

### UYARI NOTU

Bu raporda yer alan bilgiler Burgan Yatırım Menkul Değerler A.Ş. ("Burgan Yatırım") tarafından genel bilgilendirme amacıyla hazırlanmıştır. Burada yer alan bilgi, yorum ve tavsiyeler yatırım danışmanlığı kapsamında değildir. Yatırım danışmanlığı hizmeti; aracı kurumlar, portföy yönetim şirketleri, mevduat kabul etmeyen bankalar ile müşteri arasında imzalanacak yatırım danışmanlığı sözleşmesi çerçevesinde, kişilerin risk ve getiri tercihleri dikkate alınarak kişiye özel sunulmaktadır. Burada yer alan yorum ve tavsiyeler ise genel niteliktedir, herhangi bir yatırım aracının alım ya da satımı için öneri niteliğinde yorumlanmamalıdır. Bu tavsiyeler mali durumunuz ile risk ve getiri tercihlerinize uygun olmayabilir. Bu nedenle, sadece burada yer alan bilgilere dayanarak mali durumunuz, risk ve getiri beklentileriniz ile uyumlu olmayan yatırım kararları vermeniz beklentilerinize uygun olmayan sonuçlar doğurabilir. Burada yapılan analizlere dayanarak yapılan yatırımlar zararlı da sonuçlanabilir. Bu rapora dayanarak yapılan herhangi bir yatırımın sonucu Müşteri'ye aittir. Bu sonuçlardan dolayı Burgan Yatırım ve çalışanları hiçbir sorumluluk üstlenmemektedir. Bu raporda yer alan bilgiler, güvenilir olduğuna inanılan kaynaklardan derlenmiş olmakla birlikte kesinlikleri ve doğrulukları garanti edilmemektedir. Bu nedenle, bu bilgilerin tam veya doğru olmamasından, kullanılan kaynaklardaki hata ve eksik bilgilerden dolayı doğabilecek zararlar konusunda Burgan Yatırım ve çalışanları herhangi bir sorumluluk kabul etmez. Raporda yer alan bilgiler Burgan Yatırım'ın yazılı izni olmadan çoğaltılamaz, yayımlanamaz veya üçüncü kişilere ile paylaşılamaz.