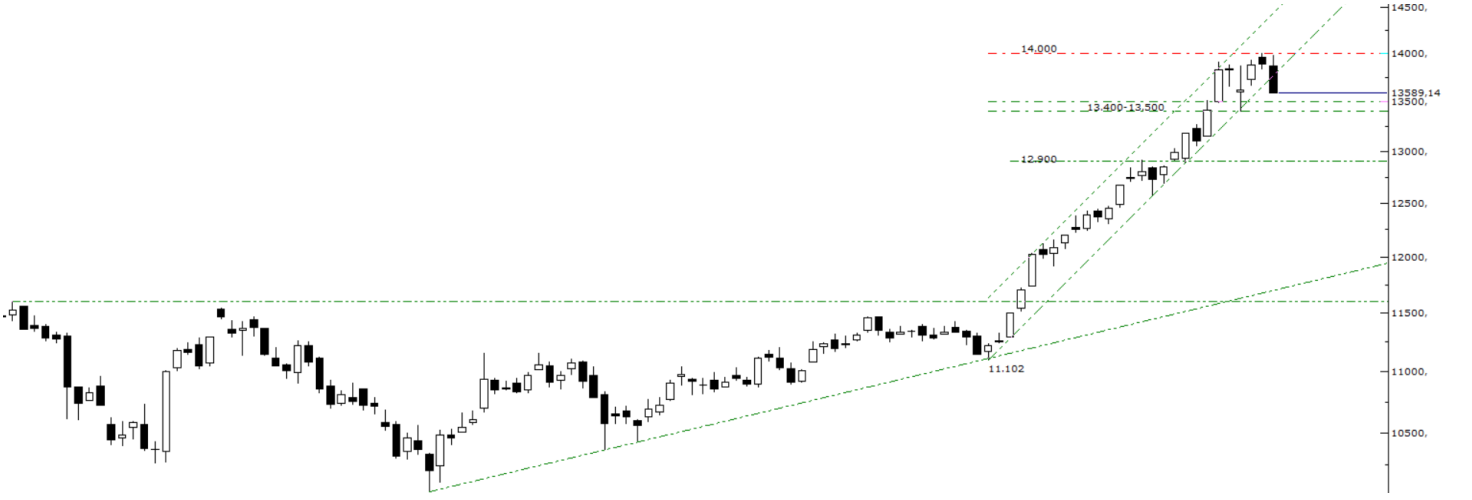


Teknik Bülten

06/02/2026

XU100 Görünüm



Endekste son dönemde görülen fiyatlamalar, satış baskısının hissedildiğini ancak genel pozitif görünümde bir bozulma oluşmadığını gösteriyor. Özellikle güçlü yükselişin ardından direnç bölgelerinde artan kâr realizasyonlarının, teknik açıdan piyasanın soluklanma ihtiyacına işaret ettiği görülürken, bu hareketlerin ana trendi zayıflatmaktan ziyade fiyatların yeni denge alanları oluşturmasına hizmet ettiğini düşünüyoruz. Mevcut görünümde 14.000 seviyesi güçlü direnç konumunu korurken, yükselen kanal görünümü bozulmuş olsa da geri çekilmelerde 13.400-13.500 bölgesini kısa vadede alıcıların yoğunlaşabileceği ana destek bölgesi ve 13.000 seviyesini ise kritik eşik olarak izlemeye devam ediyoruz. Bu eşik altına ise 12.900 seviyesi güçlü destek konumunda bulunuyor ve bu seviyeye doğru oluşabilecek geri çekilmelerin alım tepkileri açısından önemli bir referans noktası olabileceğini değerlendiriyoruz. Teknik yapı içerisinde söz konusu seviyeler üzerinde kaldığı sürece geri çekilmelerin yükseliş trendi içerisinde sınırlı ve sağlıklı düzeltmeler olarak kalması beklenebilir. Bununla birlikte endeksin hem TL hem de USD bazlı kritik eşiklere oldukça yaklaşmış olması, kısa vadede volatilitenin ve kâr satışlarının gündemde kalabileceğine işaret ediyor. Genel çerçevede, satış baskısının dönemsel olarak hissedilmesine rağmen ana yönün yukarı olduğunu, destek seviyelerinin korunması halinde pozitif beklentimizin devam ettiğini ve kısa vadede piyasanın yönünü belirleyecek teknik unsurun bu kritik seviyelerde oluşacak fiyatlama davranışı olacağını düşünüyoruz.

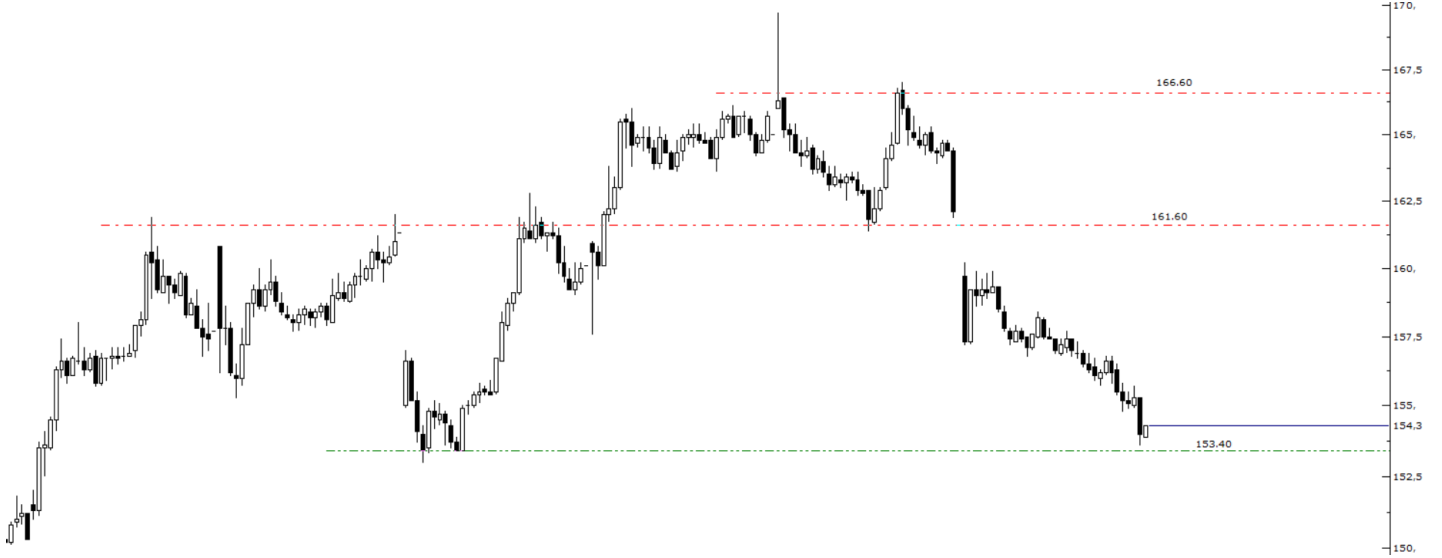
BIST100	Günlük Kapanış		Destekler		Pivot		Dirençler			Aylık Zirve		Aylık Dip	
	13.589,14	-2,17%	13.070,86	13.330,00	13.459,57	13.718,70	13.848,28	14.107,42	14.236,99	13.998,18	-2,92%	11.907,78	14,12%
XU100	Haftalık Kapanış	Haftalık Pivot	Aylık Kapanış	Aylık Pivot	Yıllık Kapanış	Yıllık Pivot	Kısa Vade EMA (5-9-21)			Orta-Uzun Vade EMA (50-100-200)			
AŞIRI ALIM	13.831,09	13.741,02	12.023,78	12.643,25	9.719,81	10.863,58	13,688	13,544	13,047	12,290	11,677	11,074	
	Teknik Göstergeler				Temel Veriler			Pivot Görünüm		Kısa Vade EMA Görünüm		Orta-Uzun Vade EMA Görünüm	
	RSI	CCI	Stochastic	MACD	PD/DD	F/K	NEGATİF		POZİTİF		POZİTİF		
	70	68	87	542	1,58	17,26							

Yükseliş Potansiyeli Olan Hisseler

ASELSAN	Günlük Kapanış		Destekler		Pivot		Dirençler			Aylık Zirve		Aylık Dip	
	285,00	-5,79%	258,92	271,33	278,17	290,58	297,42	309,83	316,67	339,25	-15,99%	257,75	10,57%
ASELS	Haftalık Kapanış	Haftalık Pivot	Aylık Kapanış	Aylık Pivot	Yıllık Kapanış	Yıllık Pivot	Kısa Vade EMA (5-9-21)			Orta-Uzun Vade EMA (50-100-200)			
AŞIRI SATIM	319,00	306,67	257,00	284,67	86,09	167,50	296,92	300,04	291,84	262,21	232,86	197,18	
	Teknik Göstergeler				Temel Veriler			Pivot Görünüm		Kısa Vade EMA Görünüm		Orta-Uzun Vade EMA Görünüm	
	RSI	CCI	Stochastic	MACD	PD/DD	F/K	NEGATİF		NEGATİF		POZİTİF		
	50	-133	17	14	6,97	57,37							

KOÇ HOLDİNG	Günlük Kapanış		Destekler		Pivot		Dirençler			Aylık Zirve		Aylık Dip	
	204,50	-1,68%	198,23	201,37	202,93	206,07	207,63	210,77	212,33	211,70	-3,40%	180,70	13,17%
KCHOL	Haftalık Kapanış	Haftalık Pivot	Aylık Kapanış	Aylık Pivot	Yıllık Kapanış	Yıllık Pivot	Kısa Vade EMA (5-9-21)			Orta-Uzun Vade EMA (50-100-200)			
NÖTR/BÖLGEDE DEĞİL	206,60	206,10	185,10	192,50	152,96	166,12	205,00	203,92	197,00	187,33	179,85	174,17	
	Teknik Göstergeler				Temel Veriler			Pivot Görünüm		Kısa Vade EMA Görünüm		Orta-Uzun Vade EMA Görünüm	
	RSI	CCI	Stochastic	MACD	PD/DD	F/K	NEGATİF		POZİTİF		POZİTİF		
	66	69	80	7	0,80	77,52							

GARAN Teknik Görünüm



GARAN, 166,60 seviyesinin üzerinde kalıcılık sağlayamamasının ardından gelen satışlarla birlikte sert bir geri çekilme yaşayarak 153,40 destek seviyesine kadar geriledi. Mevcut görünümde fiyatın 153,40 seviyesinde tutunması halinde, yaşanan güçlü düzeltme sonrası tepki alımlarının ilk etapta 161,60 direnç seviyesine yönelmesi beklenebilir. Bu seviyenin aşılması durumunda ise fiyatın yeniden 166,60 direncini test etme potansiyeli oluşabilir. Buna karşılık 153,40 desteğinin aşağı yönlü kırılması, satış baskısının artmasına ve geri çekilmenin daha derin seviyelere doğru devam etmesine neden olabilir.

GARANTİ BANK	Günlük Kapanış		Destekler			Pivot	Dirençler			Aylık Zirve		Aylık Dip
	154,30	-4,52%	145,27	149,43	151,87	156,03	158,47	162,63	165,07	169,70	-9,07%	141,00 9,43%
GARAN	Haftalık Kapanış	Haftalık Pivot	Aylık Kapanış	Aylık Pivot	Yıllık Kapanış	Yıllık Pivot	Kısa Vade EMA (5-9-21)			Orta-Uzun Vade EMA (50-100-200)		
	157,70	160,13	150,30	153,67	119,68	129,38	158,25	156,78	152,62	146,00	142,14	135,48
NÖTR/BÖLGEDE DEĞİL	Teknik Göstergeler				Temel Veriler		Pivot Görünüm	Kısa Vade EMA Görünüm	Orta-Uzun Vade EMA Görünüm			
	RSI	CCI	Stochastic	MACD	PD/DD	F/K	NEGATİF	POZİTİF	POZİTİF			
	54	31	69	4	1,46	5,86						

Can Fırat Bulut

Yönetici
Araştırma

Burgan Yatırım Menkul Değerler A.Ş.

Maslak Mah. Eski Büyükdere Cad. No:13 Kat:8
34485 Sarıyer/İstanbul, Türkiye
can.bulut@burganyatirim.com.tr
www.burganyatirim.com.tr

UYARI NOTU

Bu raporda yer alan bilgiler Burgan Yatırım Menkul Değerler A.Ş. ("Burgan Yatırım") tarafından genel bilgilendirme amacıyla hazırlanmıştır. Burada yer alan bilgi, yorum ve tavsiyeler yatırım danışmanlığı kapsamında değildir. Yatırım danışmanlığı hizmeti; aracı kurumlar, portföy yönetim şirketleri, mevduat kabul etmeyen bankalar ile müşteri arasında imzalanacak yatırım danışmanlığı sözleşmesi çerçevesinde, kişilerin risk ve getiri tercihleri dikkate alınarak kişiye özel sunulmaktadır. Burada yer alan yorum ve tavsiyeler ise genel niteliktedir, herhangi bir yatırım aracının alım ya da satımı için öneri niteliğinde yorumlanmamalıdır. Bu tavsiyeler mali durumunuz ile risk ve getiri tercihlerinize uygun olmayabilir. Bu nedenle, sadece burada yer alan bilgilere dayanarak mali durumunuz, risk ve getiri beklentileriniz ile uyumlu olmayan yatırım kararları vermeniz beklentilerinize uygun olmayan sonuçlar doğurabilir. Burada yapılan analizlere dayanarak yapılan yatırımlar zararlı da sonuçlanabilir. Bu rapora dayanarak yapılan herhangi bir yatırımın sonucu Müşteri'ye aittir. Bu sonuçlardan dolayı Burgan Yatırım ve çalışanları hiçbir sorumluluk üstlenmemektedir. Bu raporda yer alan bilgiler, güvenilir olduğuna inanılan kaynaklardan derlenmiş olmakla birlikte kesinlikleri ve doğrulukları garanti edilmemektedir. Bu nedenle, bu bilgilerin tam veya doğru olmamasından, kullanılan kaynaklardaki hata ve eksik bilgilerden dolayı doğabilecek zararlar konusunda Burgan Yatırım ve çalışanları herhangi bir sorumluluk kabul etmez. Raporda yer alan bilgiler Burgan Yatırım'ın yazılı izni olmadan çoğaltılamaz, yayımlanamaz veya üçüncü kişilere ile paylaşılamaz.