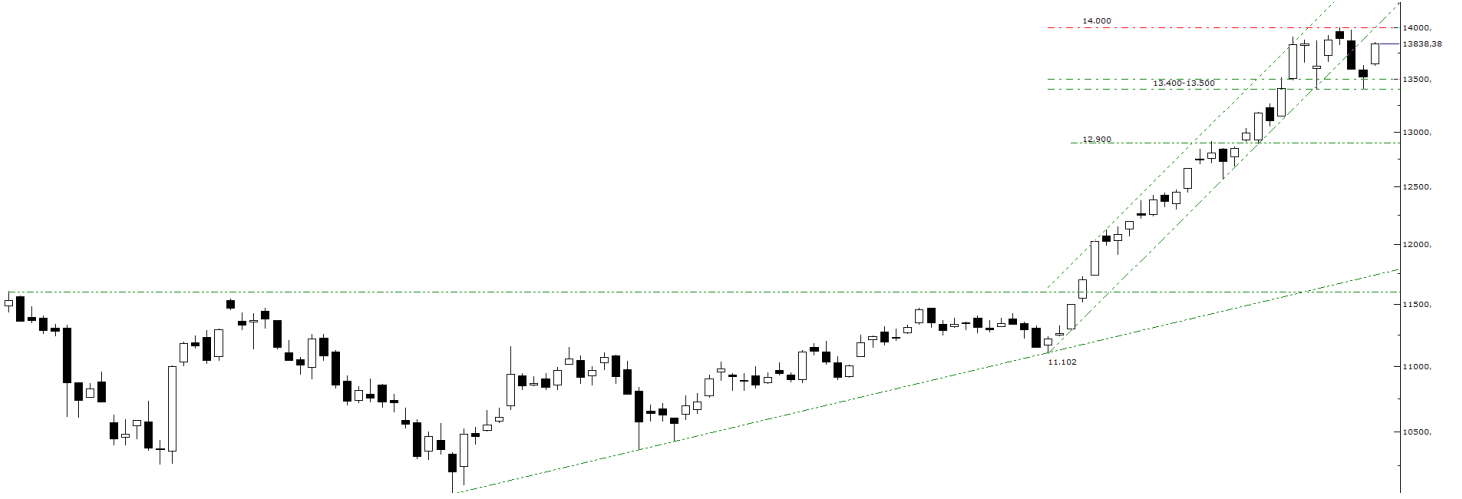


Teknik Bülten

10/02/2026

XU100 Görünüm



Kısa vadede yaşanan düzeltme sonrasında endeksteki fiyatlamalara bakıldığında, 14.000 seviyesinden gelen satışların ardından geri çekilmelerin belirli bir bantta dengelendiği ve bu bölgede alıcı ilgisinin canlı kaldığı bir görünüm öne çıkıyor. Özellikle 13.400–13.500 aralığında oluşan tutunma çabası, kısa vadede satış baskısının sınırlı kaldığını ve piyasanın yön arayışını yapıcı bir zeminde sürdürdüğünü düşündürüyor. Bu bandın korunması, volatilitenin devam etmesi halinde dahi orta vadeli görünüm açısından pozitif çerçevenin bozulmadığına işaret ediyor. Aşağı yönlü olası hareketlerde 13.000 seviyesi ana eşik, bunun altında ise 12.900 güçlü destek konumunu korurken, bu bölgenin altına sarkmaların kalıcı bir trende dönüşmesini beklemiyoruz. Yukarı yönlü tarafta ise alımların daha geniş bir tabana yayılması durumunda endeksin yeniden 13.900–14.000 bandına yönelmesi ve bu bölgenin test edilmesi olası görünüyor. Bu çerçevede kısa vadeli dalgalanmalar devam etse dahi, mevcut teknik yapı yatırımcıların risk iştahının korunduğuna işaret ediyor. Özellikle destek seviyeleri üzerinde kaldığı sürece geri çekilmelerin daha çok dengeleme ve güç toplama niteliği taşıdığı görüşümüzü sürdürüyoruz.

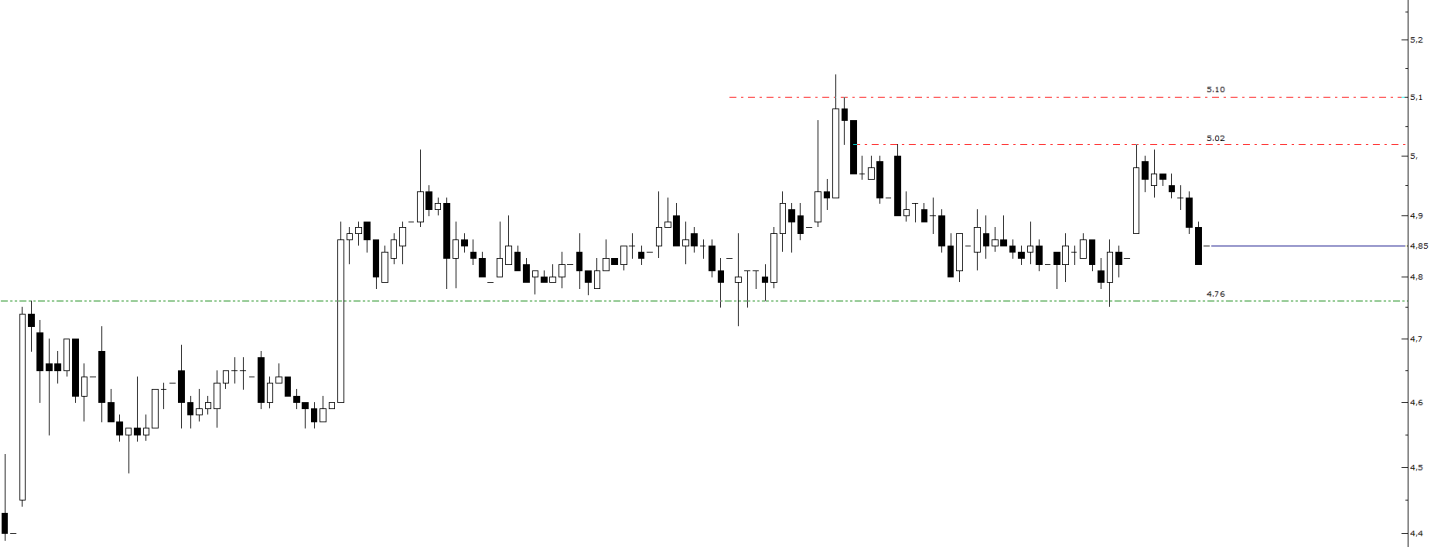
BIST100	Günlük Kapanış		Destekler			Pivot	Dirençler			Aylık Zirve	Aylık Dip	
	13.521,96	-0,49%	13.070,86	13.330,00	13.459,57	13.718,70	13.848,28	14.107,42	14.236,99	13.998,18	-3,40%	11.907,78
XU100	Haftalık Kapanış	Haftalık Pivot	Aylık Kapanış	Aylık Pivot	Yıllık Kapanış	Yıllık Pivot	Kısa Vade EMA (5-9-21)			Orta-Uzun Vade EMA (50-100-200)		
	13.838,29	13.743,42	12.028,84	12.644,93	9.842,15	10.904,36	13,633	13,540	13,090	12,339	11,713	11,099
NÖTR/BÖLGEDE DEĞİL	Teknik Göstergeler				Temel Veriler		Pivot Görünüm	Kısa Vade EMA Görünüm	Orta-Uzun Vade EMA Görünüm			
	RSI	CCI	Stochastic	MACD	PD/DD	F/K	NEGATİF	POZİTİF	POZİTİF			
	67	28	77	510	1,56	17,13						

Yükseliş Potansiyeli Olan Hisseler

TUPRAS	Günlük Kapanış		Destekler			Pivot	Dirençler			Aylık Zirve	Aylık Dip	
	219,80	-1,43%	214,20	218,40	220,70	224,90	227,20	231,40	233,70	248,40	-11,51%	196,70
TUPRS	Haftalık Kapanış	Haftalık Pivot	Aylık Kapanış	Aylık Pivot	Yıllık Kapanış	Yıllık Pivot	Kısa Vade EMA (5-9-21)			Orta-Uzun Vade EMA (50-100-200)		
	229,60	228,73	197,30	214,13	128,98	163,09	225,53	227,54	223,30	211,52	198,14	179,97
AŞIRI SATIM	Teknik Göstergeler				Temel Veriler		Pivot Görünüm	Kısa Vade EMA Görünüm	Orta-Uzun Vade EMA Görünüm			
	RSI	CCI	Stochastic	MACD	PD/DD	F/K	NEGATİF	NEGATİF	POZİTİF			
	50	-105	19	6	1,16	14,34						

ASELSAN	Günlük Kapanış		Destekler			Pivot	Dirençler			Aylık Zirve	Aylık Dip	
	292,00	1,39%	273,33	278,17	283,08	287,92	292,83	297,67	302,58	339,25	-13,93%	280,00
ASELS	Haftalık Kapanış	Haftalık Pivot	Aylık Kapanış	Aylık Pivot	Yıllık Kapanış	Yıllık Pivot	Kısa Vade EMA (5-9-21)			Orta-Uzun Vade EMA (50-100-200)		
	299,50	296,33	280,00	299,75	85,59	167,33	293,30	296,51	291,00	264,35	235,10	199,02
AŞIRI SATIM	Teknik Göstergeler				Temel Veriler		Pivot Görünüm	Kısa Vade EMA Görünüm	Orta-Uzun Vade EMA Görünüm			
	RSI	CCI	Stochastic	MACD	PD/DD	F/K	POZİTİF	NEGATİF	POZİTİF			
	53	-95	9	10	7,15	58,78						

BTCIM Teknik Görünüm



BTCIM, 5,10 seviyesini test etmesine rağmen bu bölgeyi aşamayıp geri çekilmiş ve yeniden 4,76 desteğine doğru yönelmiştir. Daha önce de tepki alımlarının geldiği bu destek bölgesinin altında kalıcı bir fiyatlamaya oluşmamış olması, mevcut seviyelerde tutunma çabasını teknik açıdan önemli kılıyor. Mevcut görünümde fiyatın 4,76 desteğine yakın seyrettiği izlenirken, bu seviye üzerinde kalıcılık sağlanması halinde tepki alımlarının yeniden devreye girmesi beklenebilir. Bu senaryoda hissede ilk etapta 5,02, ardından 5,10 direnç seviyelerinin test edilmesi olası görünmektedir.

BATICIM BATI ANADOLU ÇİMENTO	Günlük Kapanış		Destekler		Pivot		Dirençler		Aylık Zirve	Aylık Dip			
	4,85	0,41%	4,64	4,70	4,76	4,82	4,88	4,94	5,00	5,14	-5,64%	3,73	30,03%
BTCIM	Haftalık Kapanış	Haftalık Pivot	Aylık Kapanış	Aylık Pivot	Yıllık Kapanış	Yıllık Pivot	Kısa Vade EMA (5-9-21)		Orta-Uzun Vade EMA (50-100-200)				
	4,88	4,92	3,75	4,21	4,30	4,46	4,84	4,81	4,00	4,36	4,29	4,36	
NÖTR/BÖLGEDE DEĞİL	Teknik Göstergeler				Temel Veriler		Pivot Görünüm	Kısa Vade EMA Görünüm	Orta-Uzun Vade EMA Görünüm				
	RSI	CCI	Stochastic	MACD	PD/DD	F/K	POZİTİF	POZİTİF	POZİTİF				
	68	74	56	0	1,28	0,00							

Can Fırat Bulut

Yönetici
Araştırma

Burgan Yatırım Menkul Değerler A.Ş.

Maslak Mah. Eski Büyükdere Cad. No:13 Kat:8
34485 Sarıyer/İstanbul, Türkiye
can.bulut@burganyatirim.com.tr
www.burganyatirim.com.tr

UYARI NOTU

Bu raporda yer alan bilgiler Burgan Yatırım Menkul Değerler A.Ş. ("Burgan Yatırım") tarafından genel bilgilendirme amacıyla hazırlanmıştır. Burada yer alan bilgi, yorum ve tavsiyeler yatırım danışmanlığı kapsamında değildir. Yatırım danışmanlığı hizmeti; aracı kurumlar, portföy yönetim şirketleri, mevduat kabul etmeyen bankalar ile müşteri arasında imzalanacak yatırım danışmanlığı sözleşmesi çerçevesinde, kişilerin risk ve getiri tercihleri dikkate alınarak kişiye özel sunulmaktadır. Burada yer alan yorum ve tavsiyeler ise genel niteliktedir, herhangi bir yatırım aracının alım ya da satımı için öneri niteliğinde yorumlanmamalıdır. Bu tavsiyeler mali durumunuz ile risk ve getiri tercihlerinize uygun olmayabilir. Bu nedenle, sadece burada yer alan bilgilere dayanarak mali durumunuz, risk ve getiri beklentileriniz ile uyumlu olmayan yatırım kararları vermeniz beklentilerinize uygun olmayan sonuçlar doğurabilir. Burada yapılan analizlere dayanarak yapılan yatırımlar zararlı da sonuçlanabilir. Bu rapora dayanarak yapılan herhangi bir yatırımın sonucu Müşteri'ye aittir. Bu sonuçlardan dolayı Burgan Yatırım ve çalışanları hiçbir sorumluluk üstlenmemektedir. Bu raporda yer alan bilgiler, güvenilir olduğuna inanılan kaynaklardan derlenmiş olmakla birlikte kesinlikleri ve doğrulukları garanti edilmemektedir. Bu nedenle, bu bilgilerin tam veya doğru olmamasından, kullanılan kaynaklardaki hata ve eksik bilgilerden dolayı doğabilecek zararlar konusunda Burgan Yatırım ve çalışanları herhangi bir sorumluluk kabul etmez. Raporda yer alan bilgiler Burgan Yatırım'ın yazılı izni olmadan çoğaltılamaz, yayımlanamaz veya üçüncü kişilere ile paylaşılamaz.