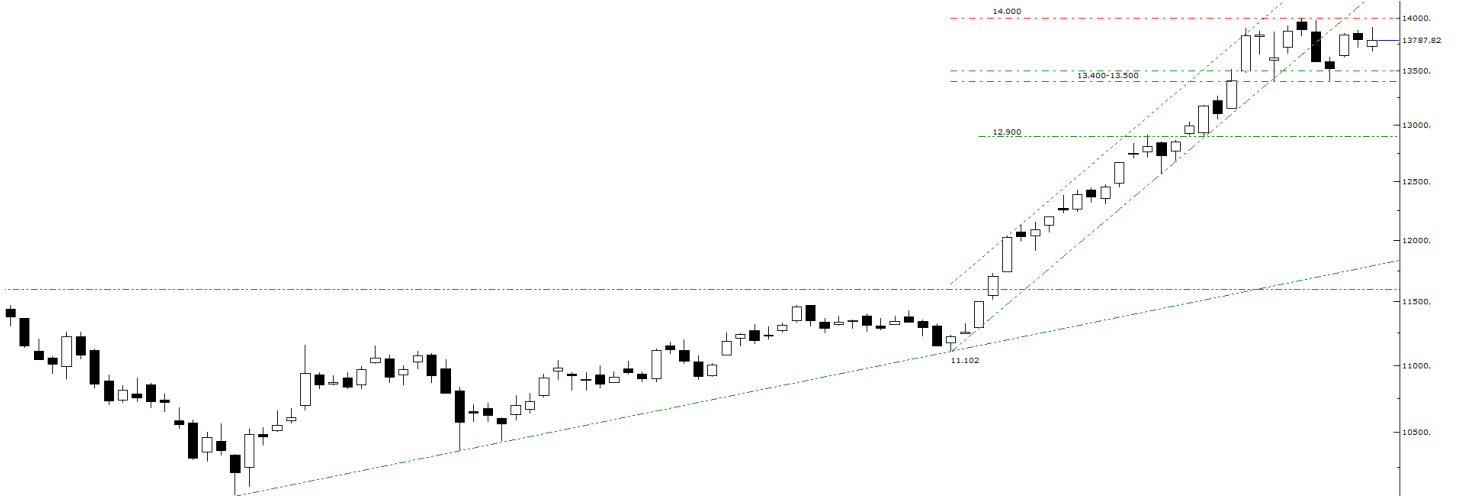


Teknik Bülten

12/02/2026

XU100 Görünüm



Endekste, 13.900-14.000 direnç bandına yaklaşıldıkça satış baskısının belirginleştiği ve bu bölgenin güçlü bir direnç alanı olarak çalışmaya devam ettiği görülüyor. Mevcut görünümde yukarı yönlü denemelerin kalıcı bir kırılıma dönüşebilmesi için tabana yaygın alım isteği ve hacim desteğinin güç kazanması gerektiğini, aksi halde sığ hacim yapısı ve satıcılı seyrin baskın kalabileceğini değerlendiriyoruz. Teknik açıdan 13.400-13.500 bandı kısa vadeli ana destek ve denge alanı niteliğini korurken, bu bölge üzerinde sağlanacak kalıcılık piyasa yapısı açısından olumlu bir zemin sunmaya devam etse de 13.900-14.000 aralığı net biçimde aşılmadıkça direnç bölgesine yönelik atakların realizasyonlarla karşılaşması ve satış baskısının yeniden ivmelenmesi olası görünüyor. Aşağı yönlü senaryolarda 13.000 seviyesi kritik eşik olarak izlenirken, bu seviyenin altında 12.900 bölgesi güçlü destek konumunu sürdürüyor. Genel görünüm, endeksin sıkışık bant hareketi içerisinde karar aşamasında olduğuna işaret ederken, yön tayini açısından hacim, momentum ve direnç bandı etrafındaki fiyat davranışının belirleyici olmaya devam edeceği kanaatindeyiz. Bu aşamada özellikle işlem hacminde gözlenecek olası artışın yön teyidi açısından kritik olduğu, hacim destekli hareketler görülmediği sürece yukarı yönlü denemelerin kırılabilir kalabileceğini not ediyoruz. Momentum göstergelerindeki zayıflama sinyalleri ve direnç bölgesine yakın fiyatlamalar, kısa vadede temkinli duruşun korunmasını gerektirirken, destek bandı üzerinde kalıcılık sağlanması endeksin teknik görünümünü dengeleyen ana unsur olmaya devam ediyor.

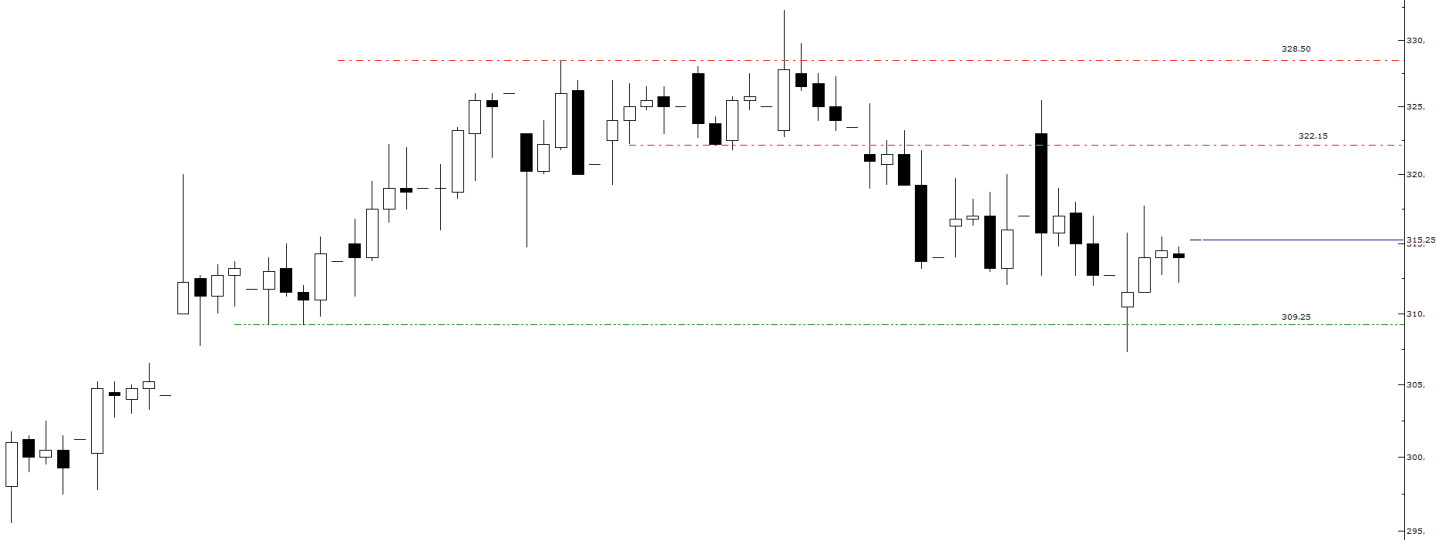
BIST100	Günlük Kapanış		Destekler			Pivot	Dirençler			Aylık Zirve	Aylık Dip		
		13.787,82	-0,07%	13.557,34	13.641,75	13.719,39	13.803,80	13.881,44	13.965,85	14.043,49	13.998,18	-1,50%	12.235,95
XU100	Haftalık Kapanış	Haftalık Pivot	Aylık Kapanış	Aylık Pivot	Yıllık Kapanış	Yıllık Pivot	Kısa Vade EMA (5-9-21)			Orta-Uzun Vade EMA (50-100-200)			
	13.891,21	13.757,22	12.254,83	12.829,65	9.882,79	10.917,91	13,751	13,668	13,268	12,505	11,835	11,180	
AŞIRI ALIM	Teknik Göstergeler				Temel Veriler		Pivot Görünüm	Kısa Vade EMA Görünüm	Orta-Uzun Vade EMA Görünüm				
	RSI	CCI	Stochastic	MACD	PD/DD	F/K							
	70	57	85	475	1,57	16,73	NEGATİF	POZİTİF	POZİTİF				

Yükseliş Potansiyeli Olan Hisseler

TUPRAS	Günlük Kapanış		Destekler			Pivot	Dirençler			Aylık Zirve	Aylık Dip		
		215,90	0,70%	209,33	211,57	213,73	215,97	218,13	220,37	222,53	248,40	-13,08%	203,10
TUPRS	Haftalık Kapanış	Haftalık Pivot	Aylık Kapanış	Aylık Pivot	Yıllık Kapanış	Yıllık Pivot	Kısa Vade EMA (5-9-21)			Orta-Uzun Vade EMA (50-100-200)			
	229,20	225,33	203,00	218,17	125,62	161,97	219,85	223,11	221,89	211,80	198,81	180,68	
AŞIRI SATIM	Teknik Göstergeler				Temel Veriler		Pivot Görünüm	Kısa Vade EMA Görünüm	Orta-Uzun Vade EMA Görünüm				
	RSI	CCI	Stochastic	MACD	PD/DD	F/K							
	47	-128	6	4	1,14	14,09	NEGATİF	NEGATİF	POZİTİF				

SABANCI HOL.	Günlük Kapanış		Destekler			Pivot	Dirençler			Aylık Zirve	Aylık Dip		
		103,90	0,29%	99,77	100,83	102,37	103,43	104,97	106,03	107,57	110,90	-6,31%	92,25
SAHOL	Haftalık Kapanış	Haftalık Pivot	Aylık Kapanış	Aylık Pivot	Yıllık Kapanış	Yıllık Pivot	Kısa Vade EMA (5-9-21)			Orta-Uzun Vade EMA (50-100-200)			
	106,90	105,17	93,10	98,75	93,63	92,08	104,47	104,43	101,41	95,19	91,04	88,89	
NÖTR/BÖLGEDE DEĞİL	Teknik Göstergeler				Temel Veriler		Pivot Görünüm	Kısa Vade EMA Görünüm	Orta-Uzun Vade EMA Görünüm				
	RSI	CCI	Stochastic	MACD	PD/DD	F/K							
	60	-23	61	4	0,64	0,00	POZİTİF	POZİTİF	POZİTİF				

TOASO Teknik Görünüm



TOASO, 309.25 seviyesinden başlayan yükseliş hareketini 328.50 bölgesine kadar taşıdıktan sonra bu direnç alanı üzerinde kalıcılık sağlamakta zorlanmış ve gelen satışlarla birlikte düzeltme sürecine girerek yeniden 309.25 desteğini test etmişti. Söz konusu destek seviyesinden alınan tepki ile birlikte fiyatın bölge üzeri tutunma çabası sergilediği görülürken, bu alanın korunması kısa vadeli teknik görünüm açısından belirleyici olmaya devam ediyor. Mevcut yapının devamı ve 309.25 seviyesi üzerindeki kalıcılığın sürmesi halinde, hissede ilk etapta 322.15 direncine doğru bir yönelme beklenebilir. Bu seviyenin aşılması durumunda ise yukarı yönlü ivmenin güç kazanarak 328.50 direnç bölgesinin yeniden test edilmesi olası görünmektedir.

TOFAŞ	Günlük Kapanış		Destekler		Pivot	Dirençler			Aylık Zirve		Aylık Dip		
	315,25	0,80%	294,50	303,25		308,00	316,75	321,50	330,25	335,00	332,25	-5,12%	275,50
TOASO	Haftalık Kapanış	Haftalık Pivot	Aylık Kapanış	Aylık Pivot	Yıllık Kapanış	Yıllık Pivot	Kısa Vade EMA (5-9-21)			Orta-Uzun Vade EMA (50-100-200)			
	325,00	321,50	280,25	296,00	186,86	223,07	316,20	315,68	305,59	284,43	266,34	247,35	
NÖTR/BÖLGEDE DEĞİL	Teknik Göstergeler				Temel Veriler		Pivot Görünüm	Kısa Vade EMA Görünüm	Orta-Uzun Vade EMA Görünüm				
	RSI	CCI	Stochastic	MACD	PD/DD	F/K	NEGATİF	POZİTİF	POZİTİF				
	64	-34	63	13	2,63	18,87							

Can Fırat Bulut

Yönetici
Araştırma

Burgan Yatırım Menkul Değerler A.Ş.

Maslak Mah. Eski Büyükdere Cad. No:13 Kat:8
34485 Sarıyer/İstanbul, Türkiye
can.bulut@burganyatirim.com.tr
www.burganyatirim.com.tr

UYARI NOTU

Bu raporda yer alan bilgiler Burgan Yatırım Menkul Değerler A.Ş. ("Burgan Yatırım") tarafından genel bilgilendirme amacıyla hazırlanmıştır. Burada yer alan bilgi, yorum ve tavsiyeler yatırım danışmanlığı kapsamında değildir. Yatırım danışmanlığı hizmeti; aracı kurumlar, portföy yönetim şirketleri, mevduat kabul etmeyen bankalar ile müşteri arasında imzalanacak yatırım danışmanlığı sözleşmesi çerçevesinde, kişilerin risk ve getiri tercihleri dikkate alınarak kişiye özel sunulmaktadır. Burada yer alan yorum ve tavsiyeler ise genel niteliktedir, herhangi bir yatırım aracının alım ya da satımı için öneri niteliğinde yorumlanmamalıdır. Bu tavsiyeler mali durumunuz ile risk ve getiri tercihlerinize uygun olmayabilir. Bu nedenle, sadece burada yer alan bilgilere dayanarak mali durumunuz, risk ve getiri beklentileriniz ile uyumlu olmayan yatırım kararları vermeniz beklentilerinize uygun olmayan sonuçlar doğurabilir. Burada yapılan analizlere dayanarak yapılan yatırımlar zararlı da sonuçlanabilir. Bu rapora dayanarak yapılan herhangi bir yatırımın sonucu Müşteri'ye aittir. Bu sonuçlardan dolayı Burgan Yatırım ve çalışanları hiçbir sorumluluk üstlenmemektedir. Bu raporda yer alan bilgiler, güvenilir olduğuna inanılan kaynaklardan derlenmiş olmakla birlikte kesinlikleri ve doğrulukları garanti edilmemektedir. Bu nedenle, bu bilgilerin tam veya doğru olmamasından, kullanılan kaynaklardaki hata ve eksik bilgilerden dolayı doğabilecek zararlar konusunda Burgan Yatırım ve çalışanları herhangi bir sorumluluk kabul etmez. Raporda yer alan bilgiler Burgan Yatırım'ın yazılı izni olmadan çoğaltılamaz, yayınlanamaz veya üçüncü kişilere ile paylaşılamaz.