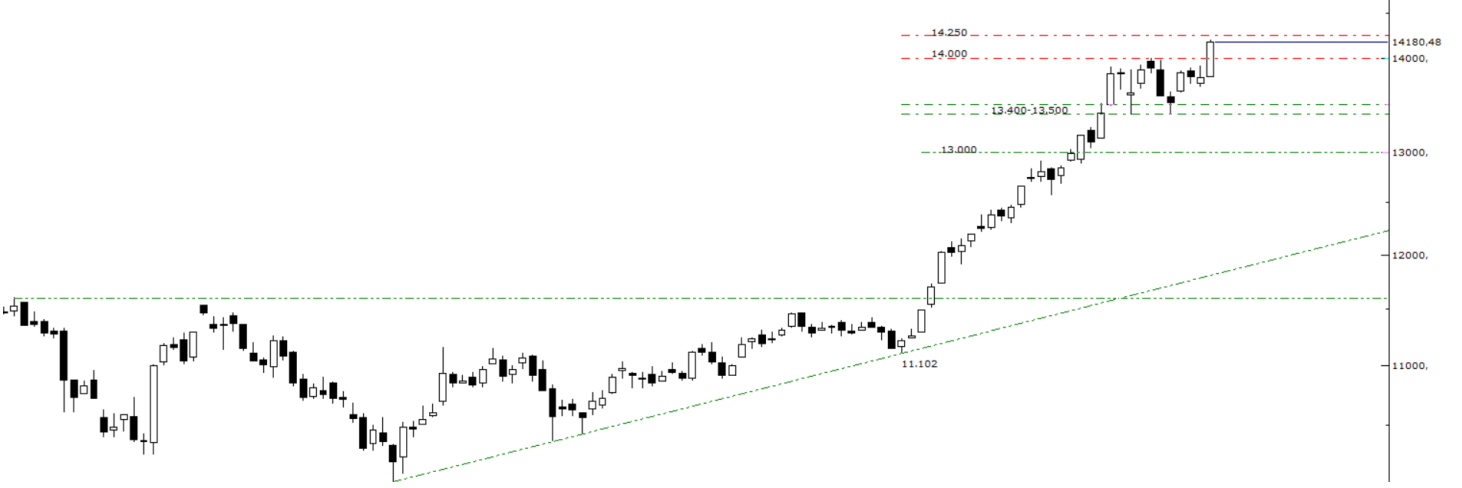


Teknik Bülten

13/02/2026

XU100 Görünüm



Endekste bankacılık sektörü öncülüğünde güç kazanan alımların etkisiyle tarihi zirvenin yenilendiği görülüyor. Bu yükselişle birlikte teknik görünümde yukarı yönlü eğilimin belirginleştiği izlenirken, özellikle 14.000 seviyesi üzerindeki fiyatlamaların korunması kısa vadeli trendin devamı açısından kritik önem taşıyor. Söz konusu seviye üzerinde sağlanabilecek kalıcılığın, alım iştahının genele yayılması ve yeni denge alanlarının oluşması bakımından yapıcı bir zemin sunabileceğini değerlendiriyoruz. Mevcut tabloda 14.000 seviyesi psikolojik ve teknik açıdan önemli bir eşik niteliği taşıırken, bu bölgenin destek haline gelmesi durumunda yukarı yönlü hareketin ivme kazanarak ilk etapta 14.250 seviyesine doğru genişleme potansiyeli oluşabileceği kanaatindeyiz. Fiyatlama davranışının güçlü seyri, yükseliş eğiliminin teknik açıdan destek bulduğuna işaret ediyor. Bu çerçevede geri çekilmelerin sınırlı kalması ve kısa vadeli düzeltmelerin alım fırsatı olarak değerlendirilmesi olasılığı güçlenmektedir. Aşağı yönlü olası hareketlerde ise 13.750 seviyesi ara destek, 13.400-13.500 bandı ise kısa vadeli ana destek ve denge bölgesi olarak öne çıkıyor. Bu destek alanı üzerinde kalıcılık sağlanması, mevcut yükseliş eğiliminin teknik bütünlüğünün korunması açısından belirleyici olmaya devam edecektir. Genel görünüm, hacim ve momentum dinamikleri eşliğinde yukarı yönlü potansiyelin korunduğuna işaret ederken, kritik seviyeler etrafındaki fiyat davranışının yönün sürdürülebilirliği açısından yakından izlenmesi gerektiğini düşünüyoruz.

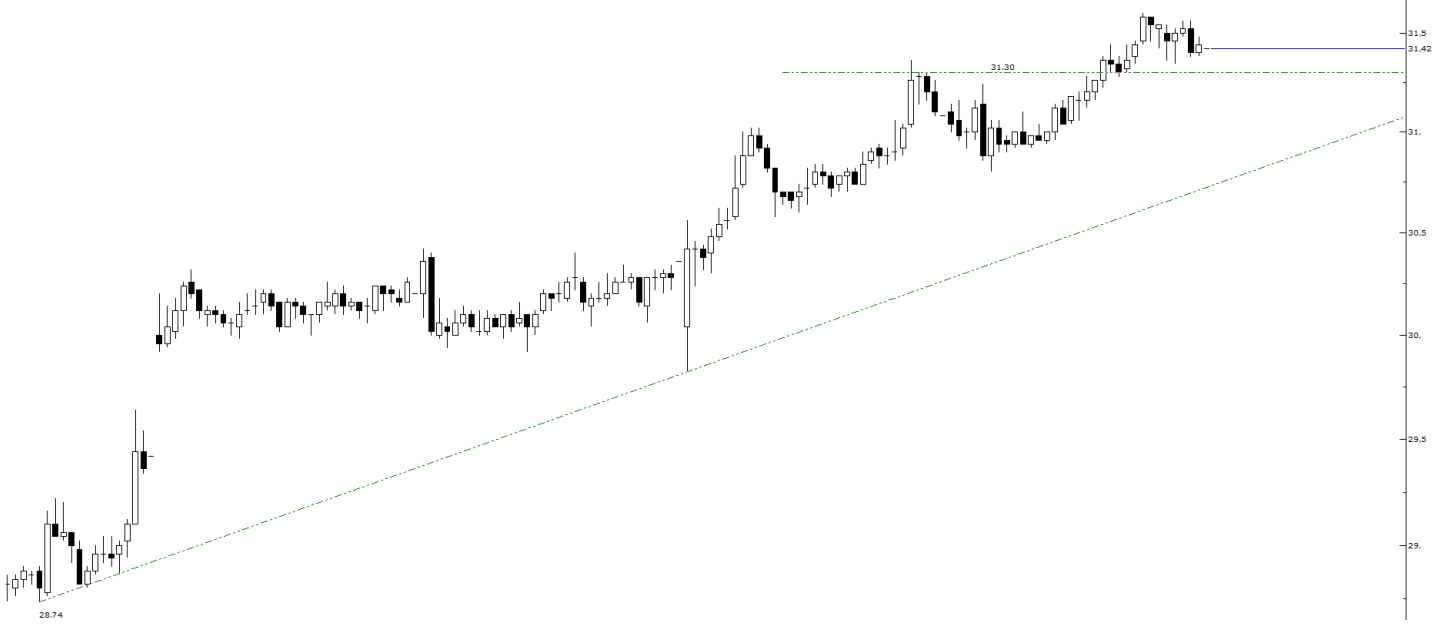
| BIST100 | Günlük Kapanış | | Destekler | | | Pivot | Dirençler | | | Aylık Zirve | | Aylık Dip | |
|------------|--------------------|----------------|---------------|-------------|----------------|--------------|------------------------|-----------------------|----------------------------|---------------------------------|-----------|-----------|-----------|
| | | 14.180,48 | 2,85% | 13.499,19 | 13.641,99 | 13.911,24 | 14.054,00 | 14.323,29 | 14.466,09 | 14.735,34 | 14.196,85 | -0,12% | 12.300,40 |
| XU100 | Haftalık Kapanış | Haftalık Pivot | Aylık Kapanış | Aylık Pivot | Yıllık Kapanış | Yıllık Pivot | Kısa Vade EMA (5-9-21) | | | Orta-Uzun Vade EMA (50-100-200) | | | |
| | 13.589,14 | 13.729,53 | 12.385,61 | 12.960,95 | 9.779,57 | 10.949,72 | 13,894 | 13,771 | 13,351 | 12,570 | 11,882 | 11,210 | |
| AŞIRI ALIM | Teknik Göstergeler | | | | Temel Veriler | | Pivot Görünüm | Kısa Vade EMA Görünüm | Orta-Uzun Vade EMA Görünüm | | | | |
| | RSI | CCI | Stochastic | MACD | PD/DD | F/K | | | | | | | |
| | 76 | 122 | 88 | 488 | 1,61 | 16,90 | POZİTİF | POZİTİF | POZİTİF | | | | |

Yükseliş Potansiyeli Olan Hisseler

| TAV HAVALİMANLARI | Günlük Kapanış | | Destekler | | | Pivot | Dirençler | | | Aylık Zirve | | Aylık Dip | |
|--------------------|--------------------|----------------|---------------|-------------|----------------|--------------|------------------------|-----------------------|----------------------------|---------------------------------|--------|-----------|--------|
| | | 359,75 | 1,34% | 340,25 | 345,25 | 352,50 | 357,50 | 364,75 | 369,75 | 377,00 | 369,00 | -2,51% | 308,25 |
| TAVHL | Haftalık Kapanış | Haftalık Pivot | Aylık Kapanış | Aylık Pivot | Yıllık Kapanış | Yıllık Pivot | Kısa Vade EMA (5-9-21) | | | Orta-Uzun Vade EMA (50-100-200) | | | |
| | 353,25 | 357,42 | 322,75 | 333,33 | 267,50 | 283,10 | 357,31 | 354,36 | 343,31 | 321,97 | 299,52 | 278,97 | |
| NÖTR/BÖLGEDE DEĞİL | Teknik Göstergeler | | | | Temel Veriler | | Pivot Görünüm | Kısa Vade EMA Görünüm | Orta-Uzun Vade EMA Görünüm | | | | |
| | RSI | CCI | Stochastic | MACD | PD/DD | F/K | | | | | | | |
| | 65 | 60 | 72 | 13 | 1,63 | 33,04 | POZİTİF | POZİTİF | POZİTİF | | | | |

| ASELSAN | Günlük Kapanış | | Destekler | | | Pivot | Dirençler | | | Aylık Zirve | | Aylık Dip | |
|--------------------|--------------------|----------------|---------------|-------------|----------------|--------------|------------------------|-----------------------|----------------------------|---------------------------------|--------|-----------|--------|
| | | 301,50 | 2,55% | 283,83 | 288,17 | 294,83 | 299,17 | 305,83 | 310,17 | 316,83 | 339,25 | -11,13% | 283,00 |
| ASELS | Haftalık Kapanış | Haftalık Pivot | Aylık Kapanış | Aylık Pivot | Yıllık Kapanış | Yıllık Pivot | Kısa Vade EMA (5-9-21) | | | Orta-Uzun Vade EMA (50-100-200) | | | |
| | 285,00 | 290,50 | 289,75 | 304,00 | 78,00 | 164,80 | 296,00 | 297,33 | 293,15 | 268,15 | 238,76 | 201,96 | |
| NÖTR/BÖLGEDE DEĞİL | Teknik Göstergeler | | | | Temel Veriler | | Pivot Görünüm | Kısa Vade EMA Görünüm | Orta-Uzun Vade EMA Görünüm | | | | |
| | RSI | CCI | Stochastic | MACD | PD/DD | F/K | | | | | | | |
| | 57 | -22 | 29 | 8 | 7,38 | 60,69 | POZİTİF | POZİTİF | POZİTİF | | | | |

KRDMD Teknik Görünüm



KRDMD, 28,74 seviyesinden başlattığı yükseliş hareketini 31,30 seviyesine kadar taşıdıktan sonra bu bölgeden gelen satışlarla geri çekilmişti. Dün itibarıyla söz konusu direnç seviyesinin aşılmasıyla birlikte teknik görünümde yukarı yönlü eğilimin güç kazandığı izlenirken, geri çekilmelerde önceki direnç bölgesine yaklaşıldıkça satış baskısının zayıfladığı dikkat çekiyor. Mevcut fiyat yapısında 31,30 seviyesi üzerindeki kalıcılığın sürmesi halinde yükseliş hareketinin ivme kazanarak sırasıyla 32,00, 32,85 ve 34,25 seviyelerine doğru devam etmesi beklenebilir.

| KARDEMİR D PAY | Günlük Kapanış | | Destekler | | Pivot | Dirençler | | | Aylık Zirve | | Aylık Dip | | |
|----------------|--------------------|----------------|---------------|-------------|----------------|--------------|------------------------|-----------------------|----------------------------|---------------------------------|-----------|--------|-------|
| | | 31,42 | 1,09% | 30,15 | 30,47 | 30,95 | 31,27 | 31,75 | 32,07 | 32,55 | 31,60 | -0,57% | 27,10 |
| KRDMD | Haftalık Kapanış | Haftalık Pivot | Aylık Kapanış | Aylık Pivot | Yıllık Kapanış | Yıllık Pivot | Kısa Vade EMA (5-9-21) | | | Orta-Uzun Vade EMA (50-100-200) | | | |
| | 29,64 | 29,99 | 27,50 | 28,73 | 27,94 | 27,72 | 30,71 | 30,33 | 29,53 | 28,37 | 27,62 | 27,16 | |
| AŞIRI ALIM | Teknik Göstergeler | | | | Temel Veriler | | Pivot Görünüm | Kısa Vade EMA Görünüm | Orta-Uzun Vade EMA Görünüm | | | | |
| | RSI | CCI | Stochastic | MACD | PD/DD | F/K | POZİTİF | POZİTİF | POZİTİF | | | | |
| | 70 | 187 | 92 | 1 | 0,56 | 0,00 | | | | | | | |

Can Fırat Bulut

Yönetici
Araştırma

Burgan Yatırım Menkul Değerler A.Ş.

Maslak Mah. Eski Büyükdere Cad. No:13 Kat:8
34485 Sarıyer/İstanbul, Türkiye
can.bulut@burganyatirim.com.tr
www.burganyatirim.com.tr

UYARI NOTU

Bu raporda yer alan bilgiler Burgan Yatırım Menkul Değerler A.Ş. ("Burgan Yatırım") tarafından genel bilgilendirme amacıyla hazırlanmıştır. Burada yer alan bilgi, yorum ve tavsiyeler yatırım danışmanlığı kapsamında değildir. Yatırım danışmanlığı hizmeti; aracı kurumlar, portföy yönetim şirketleri, mevduat kabul etmeyen bankalar ile müşteri arasında imzalanacak yatırım danışmanlığı sözleşmesi çerçevesinde, kişilerin risk ve getiri tercihleri dikkate alınarak kişiye özel sunulmaktadır. Burada yer alan yorum ve tavsiyeler ise genel niteliktedir, herhangi bir yatırım aracının alım ya da satımı için öneri niteliğinde yorumlanmamalıdır. Bu tavsiyeler mali durumunuz ile risk ve getiri tercihlerinize uygun olmayabilir. Bu nedenle, sadece burada yer alan bilgilere dayanarak mali durumunuz, risk ve getiri beklentileriniz ile uyumlu olmayan yatırım kararları vermeniz beklentilerinize uygun olmayan sonuçlar doğurabilir. Burada yapılan analizlere dayanarak yapılan yatırımlar zararlı da sonuçlanabilir. Bu rapora dayanarak yapılan herhangi bir yatırımın sonucu Müşteri'ye aittir. Bu sonuçlardan dolayı Burgan Yatırım ve çalışanları hiçbir sorumluluk üstlenmemektedir. Bu raporda yer alan bilgiler, güvenilir olduğuna inanılan kaynaklardan derlenmiş olmakla birlikte kesinlikleri ve doğrulukları garanti edilmemektedir. Bu nedenle, bu bilgilerin tam veya doğru olmamasından, kullanılan kaynaklardaki hata ve eksik bilgilerden dolayı doğabilecek zararlar konusunda Burgan Yatırım ve çalışanları herhangi bir sorumluluk kabul etmez. Raporda yer alan bilgiler Burgan Yatırım'ın yazılı izni olmadan çoğaltılamaz, yayımlanamaz veya üçüncü kişilere ile paylaşılamaz.