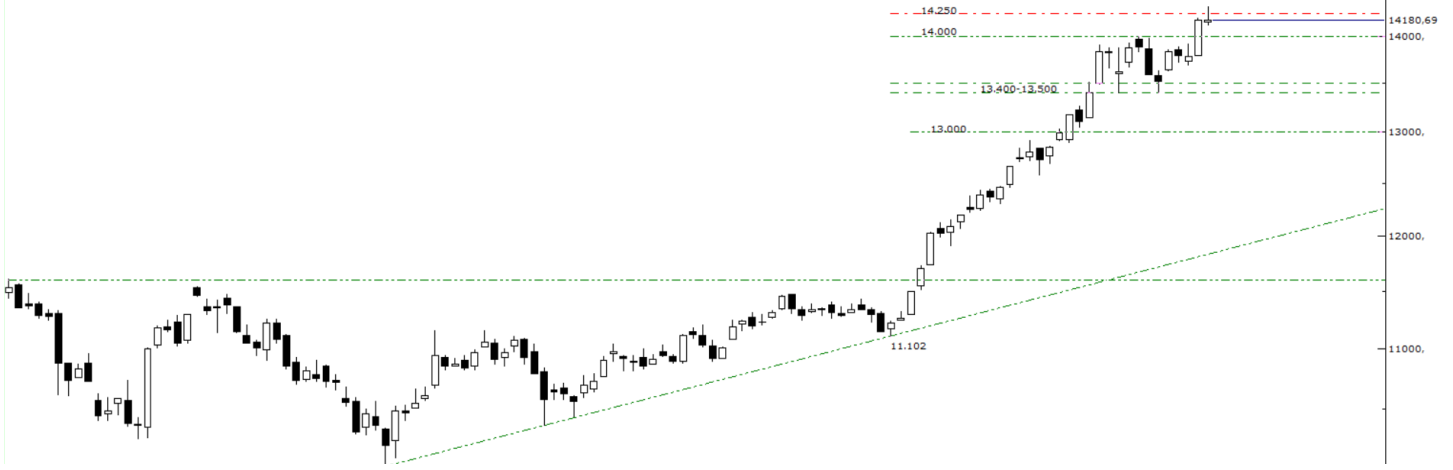


Teknik Bülten

16/02/2026

XU100 Görünüm



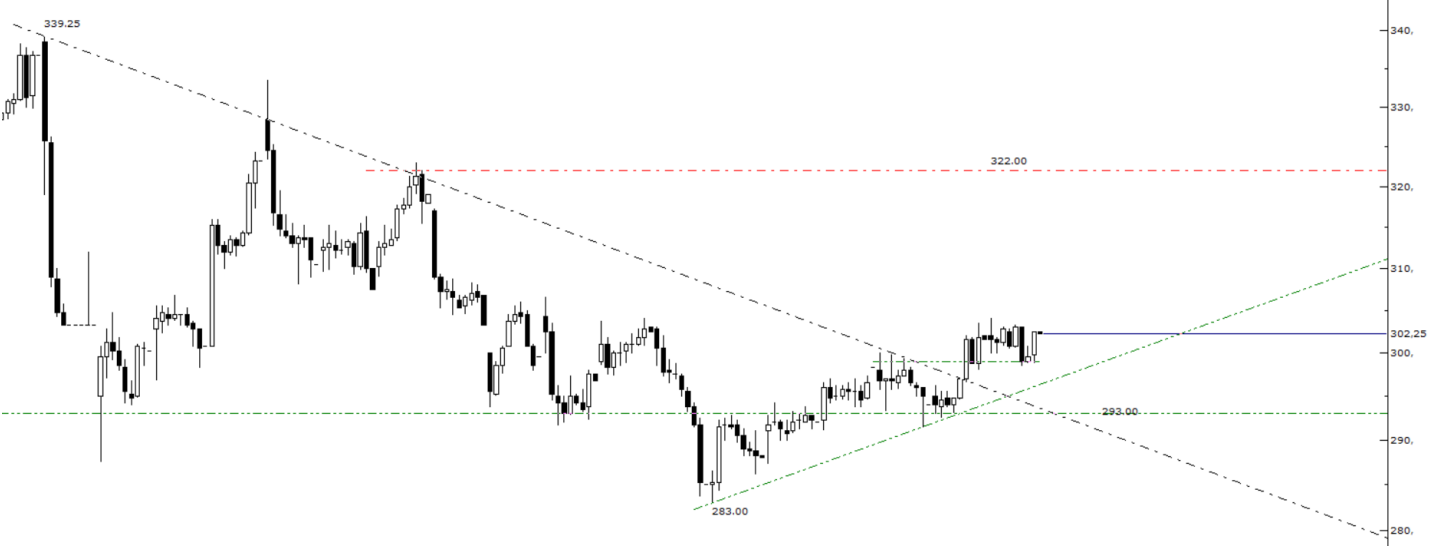
Endekste gözlenen güçlü yükselişin ardından fiyat hareketlerinin daha dengeli bir yapı sergilediği ve piyasanın kısa vadede yön tayini arayışı içerisinde olduğu izleniyor. Bankacılık sektörü öncülüğünde gerçekleşen alımların endeksi tarihi zirve bölgesine taşıdığı görülürken, karşılaşılan kar satışları etkisiyle mevcut seviyelerde fiyatlamaların yeni bir denge alanı oluşturma çabası öne çıkıyor. Bu çerçevede özellikle 14.000 seviyesi, hem teknik hem de davranışsal açıdan kritik bir referans noktası niteliği taşımaya devam ediyor. Söz konusu bölgenin üzerinde kalıcılık sağlanması, yukarı yönlü eğilimin korunması ve alım isteğinin sürmesi açısından önemli bir eşik olarak değerlendirilmektedir. Mevcut görünümde 14.000 seviyesi üzerindeki fiyat davranışının istikrar kazanması halinde, yükseliş eğiliminin ivme kazanarak 14.250 seviyesine doğru genişleme potansiyeli oluşabileceğini değerlendiriyoruz. Bununla birlikte son yükselişin ardından piyasada dengelenme sürecinin devam etmesi ve kısa vadeli dalgalanmaların sürmesi olağan karşılanmalıdır. Endeksin mevcut aşamada yükseliş sonrası bir konsolidasyon ve yön arayışı sürecinden geçebileceği, bu nedenle hareketlerin daha seçici ve haber akışına duyarlı bir karakter sergileyebileceği kanaatindeyiz. Aşağı yönlü olası düzeltmelerde ise 13.750 seviyesi kısa vadeli ilk destek, 13.400-13.500 bandı ise daha güçlü ve yapısal bir denge bölgesi olarak öne çıkmaktadır. Bu alan üzerinde korunacak fiyatlamaların, genel teknik görünümün sağlığı açısından belirleyici olmayı sürdüreceğini düşünüyoruz. Genel çerçevede endeks dinamiklerinin, hacim gelişimi ve kritik seviyeler etrafındaki fiyat davranışı ile birlikte değerlendirilmesi gerektiği; dengelenme sürecinin tamamlanmasının ardından daha net bir yön oluşumunun gündeme gelebileceği görüşündeyiz.

BIST100	Günlük Kapanış		Destekler		Pivot		Dirençler			Aylık Zirve		Aylık Dip	
		14.180,69	0,00%	13.874,65	13.991,93	14.086,31	14.203,60	14.297,97	14.415,25	14.509,63	14.320,87	-0,98%	12.300,40
XU100	Haftalık Kapanış	Haftalık Pivot	Aylık Kapanış	Aylık Pivot	Yıllık Kapanış	Yıllık Pivot	Kısa Vade EMA (5-9-21)			Orta-Uzun Vade EMA (50-100-200)			
	13.521,96	13.821,15	12.369,89	12.997,05	9.914,68	11.036,10	13,989	13,853	13,426	12,633	11,927	11,241	
AŞIRI ALIM	Teknik Göstergeler				Temel Veriler		Pivot Görünüm	Kısa Vade EMA Görünüm	Orta-Uzun Vade EMA Görünüm				
	RSI	CCI	Stochastic	MACD	PD/DD	F/K	NEGATİF	POZİTİF	POZİTİF				
	76	170	90	492	1,61	16,87							

Yükseliş Potansiyeli Olan Hisseler

BORUSAN BORU SAN.	Günlük Kapanış		Destekler		Pivot		Dirençler			Aylık Zirve		Aylık Dip	
		728,50	-5,20%	653,50	689,50	709,00	745,00	764,50	800,50	820,00	789,00	-7,67%	606,00
BRSAN	Haftalık Kapanış	Haftalık Pivot	Aylık Kapanış	Aylık Pivot	Yıllık Kapanış	Yıllık Pivot	Kısa Vade EMA (5-9-21)			Orta-Uzun Vade EMA (50-100-200)			
	680,00	717,83	652,00	682,33	385,75	490,75	737,88	718,92	676,90	612,00	549,50	494,00	
NÖTR/BÖLGEDE DEĞİL	Teknik Göstergeler				Temel Veriler		Pivot Görünüm	Kısa Vade EMA Görünüm	Orta-Uzun Vade EMA Görünüm				
	RSI	CCI	Stochastic	MACD	PD/DD	F/K	NEGATİF	POZİTİF	POZİTİF				
	66	84	80	43	2,79	103,74							
TÜRK ALTIN İŞLETMELERİ	Günlük Kapanış		Destekler		Pivot		Dirençler			Aylık Zirve		Aylık Dip	
	52,65	-1,22%	49,02	50,58	51,62	53,18	54,22	55,78	56,82	59,50	-11,51%	44,68	17,84%
TRALT	Haftalık Kapanış	Haftalık Pivot	Aylık Kapanış	Aylık Pivot	Yıllık Kapanış	Yıllık Pivot	Kısa Vade EMA (5-9-21)			Orta-Uzun Vade EMA (50-100-200)			
	45,96	49,18	47,72	50,63	24,76	35,31	51,93	51,29	50,04	45,94	40,24	34,35	
NÖTR/BÖLGEDE DEĞİL	Teknik Göstergeler				Temel Veriler		Pivot Görünüm	Kısa Vade EMA Görünüm	Orta-Uzun Vade EMA Görünüm				
	RSI	CCI	Stochastic	MACD	PD/DD	F/K	NEGATİF	POZİTİF	POZİTİF				
	57	38	57	2	4,05	36,38							

ASELS Teknik Görünüm



ASELS, 339,25 seviyesinin test edilmesinin ardından başlayan düzeltme sürecinde düşüş eğilimini 283,00 seviyesine kadar taşımış, bu bölgeden gelen tepki alımlarıyla birlikte teknik görünümde yeniden toparlanma sinyalleri üretmişti. Düzeltme hareketi sonrasında fiyatın kısa vadeli düşüş trendini yukarı yönlü aşması, alım iştahının güç kazandığına işaret ederken, dip bölgesinden itibaren oluşan yükseliş yapısının korunduğu izleniyor. Mevcut fiyatlamada daha önce fiyatın tepkilerle karşılaştığı 293,00 seviyesi üzerindeki seyir, teknik görünüm açısından pozitif değerlendirilebilir. Fiyatın yükseliş trendiyle uyumlu hareket etmeye devam etmesi, yukarı yönlü eğilimin sürdürülebilirliği açısından destekleyici bir unsur olarak öne çıkarken, görünümün korunması halinde hissede kademeli yükseliş eğiliminin devam edebileceği ve ilk aşamada 322,00 seviyesinin hedef bölge olarak izlenebileceği kanaatindeyiz.

ASELSAN	Günlük Kapanış		Destekler		Pivot		Dirençler		Aylık Zirve		Aylık Dip		
	302,25	0,25%	293,67	296,08	299,17	301,58	304,67	307,08	310,17	339,25	-10,91%	283,00	6,80%
ASELS	Haftalık Kapanış	Haftalık Pivot	Aylık Kapanış	Aylık Pivot	Yıllık Kapanış	Yıllık Pivot	Kısa Vade EMA (5-9-21)		Orta-Uzun Vade EMA (50-100-200)				
	288,00	293,08	288,00	303,42	79,55	165,63	298,00	298,31	293,98	269,49	240,02	202,00	
NÖTR/BÖLGEDE DEĞİL	Teknik Göstergeler				Temel Veriler		Pivot Görünüm	Kısa Vade EMA Görünüm	Orta-Uzun Vade EMA Görünüm				
	RSI	CCI	Stochastic	MACD	PD/DD	F/K	POZİTİF	POZİTİF	POZİTİF				
	57	6	32	8	7,40	60,84							

Can Fırat Bulut

Yönetici
Araştırmacı

Burgan Yatırım Menkul Değerler A.Ş.

Maslak Mah. Eski Büyükdere Cad. No:13 Kat:8
34485 Sarıyer/İstanbul, Türkiye
can.bulut@burganyatirim.com.tr
www.burganyatirim.com.tr

UYARI NOTU

Bu raporda yer alan bilgiler Burgan Yatırım Menkul Değerler A.Ş. ("Burgan Yatırım") tarafından genel bilgilendirme amacıyla hazırlanmıştır. Burada yer alan bilgi, yorum ve tavsiyeler yatırım danışmanlığı kapsamında değildir. Yatırım danışmanlığı hizmeti; aracı kurumlar, portföy yönetim şirketleri, mevduat kabul etmeyen bankalar ile müşteri arasında imzalanacak yatırım danışmanlığı sözleşmesi çerçevesinde, kişilerin risk ve getiri tercihleri dikkate alınarak kişiye özel sunulmaktadır. Burada yer alan yorum ve tavsiyeler ise genel niteliktedir, herhangi bir yatırım aracının alım ya da satımı için öneri niteliğinde yorumlanmamalıdır. Bu tavsiyeler mali durumunuz ile risk ve getiri tercihlerinize uygun olmayabilir. Bu nedenle, sadece burada yer alan bilgilere dayanarak mali durumunuz, risk ve getiri beklentileriniz ile uyumlu olmayan yatırım kararları vermeniz beklentilerinize uygun olmayan sonuçlar doğurabilir. Burada yapılan analizlere dayanarak yapılan yatırımlar zararlı da sonuçlanabilir. Bu rapora dayanarak yapılan herhangi bir yatırımın sonucu Müşteri'ye aittir. Bu sonuçlardan dolayı Burgan Yatırım ve çalışanları hiçbir sorumluluk üstlenmemektedir. Bu raporda yer alan bilgiler, güvenilir olduğuna inanılan kaynaklardan derlenmiş olmakla birlikte kesinlikleri ve doğrulukları garanti edilmemektedir. Bu nedenle, bu bilgilerin tam veya doğru olmamasından, kullanılan kaynaklardaki hata ve eksik bilgilerden dolayı doğabilecek zararlar konusunda Burgan Yatırım ve çalışanları herhangi bir sorumluluk kabul etmez. Raporda yer alan bilgiler Burgan Yatırım'ın yazılı izni olmadan çoğaltılamaz, yayımlanamaz veya üçüncü kişilere ile paylaşılamaz.