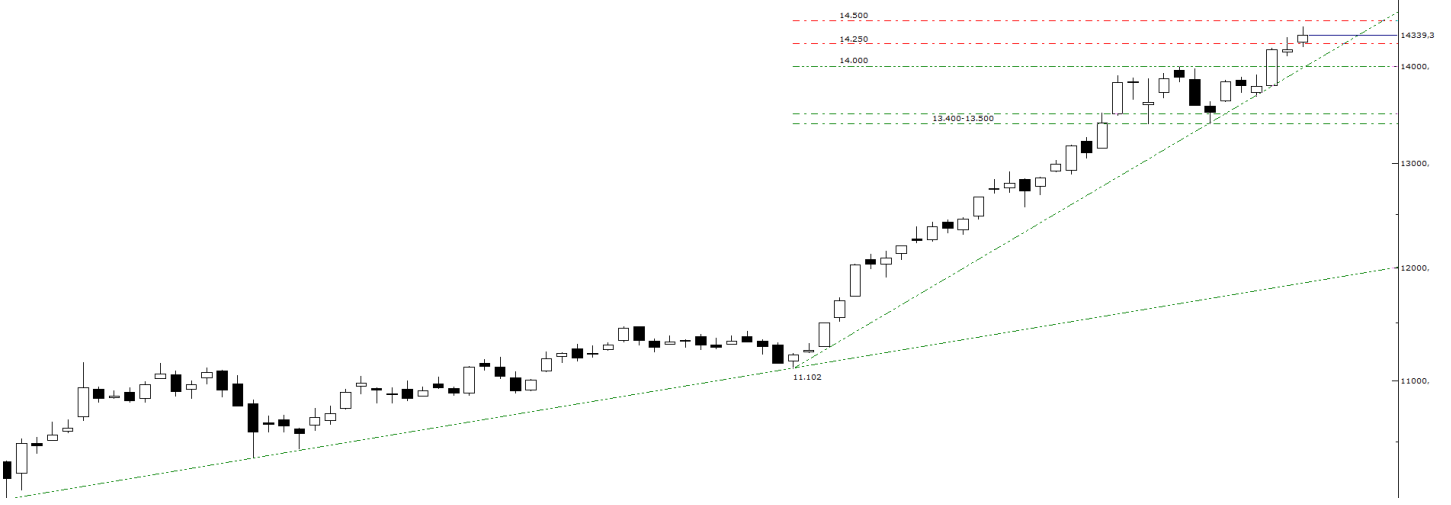


Teknik Bülten

17/02/2026

XU100 Görünüm



Endekste genel görünüm yukarı yönlü eğilimin korunduğuna işaret etse de, bilanço sezonunun etkisiyle sektör ve hisse bazlı ayrışmaların belirginleştiği bir fiyatlamaya yapıya dikkat çekiyor. Son dönemde ivme kazanan yükseliş hareketi, özellikle risk iştahındaki toparlanma ve makro taraftaki iyileşme beklentilerinin korunmasının katkısıyla endeksi güçlü seviyelere taşıırken, momentum dinamiklerinin de bu eğilimi desteklediği görülüyor. Teknik göstergeler tarafında trend yapısını bozacak belirgin bir zayıflama sinyali izlenmemekle birlikte, kısa sürede kaydedilen güçlü primlenmenin ardından piyasanın soluklanma ihtiyacı duyması ve kâr realizasyonlarının gündeme gelmesi olağan bir senaryo olarak değerlendirilebilir. Bu çerçevede 14.250 seviyesi, yeni aşılın önemli bir direnç ve referans bölgesi niteliği taşıyor. Söz konusu seviye üzerinde sağlanabilecek kalıcılık, yukarı yönlü hareketin teknik açıdan güç kazanması bakımından kritik önem taşıırken, olası devam senaryosunda 14.500 seviyesi kısa vadeli direnç seviyesi olarak izlenebilir. Buna karşın 14.000 seviyesi, hem psikolojik hem de teknik açıdan yükselişin devamı adına eşik ve denge noktası olma özelliğini koruyor. Bu bölge üzerindeki fiyatlamalar, kısa vadede mevcut trend yapısının sağlığı açısından belirleyici olmaya devam edecektir. Aşağı yönlü olası düzeltmelerde ise 13.400-13.500 bandı güçlü destek ve denge alanı olarak öne çıkarken, bu bölgeye doğru yaşanabilecek geri çekilmelerde alım tepkilerinin yoğunlaşabileceği ve orta vadeli görünümün teknik açıdan destek bulabileceği kanaatindeyiz. Genel değerlendirmede, ana yükseliş trendinde belirgin bir bozulma sinyali görülmemekle birlikte, kısa vadede oynaklığın artabileceği, fiyat hareketlerinin daha seçici bir karakter sergileyebileceği ve dönemsel kâr satışlarının piyasa dinamikleri içerisinde olağan karşılanması gerektiği görüşümüzü koruyoruz.

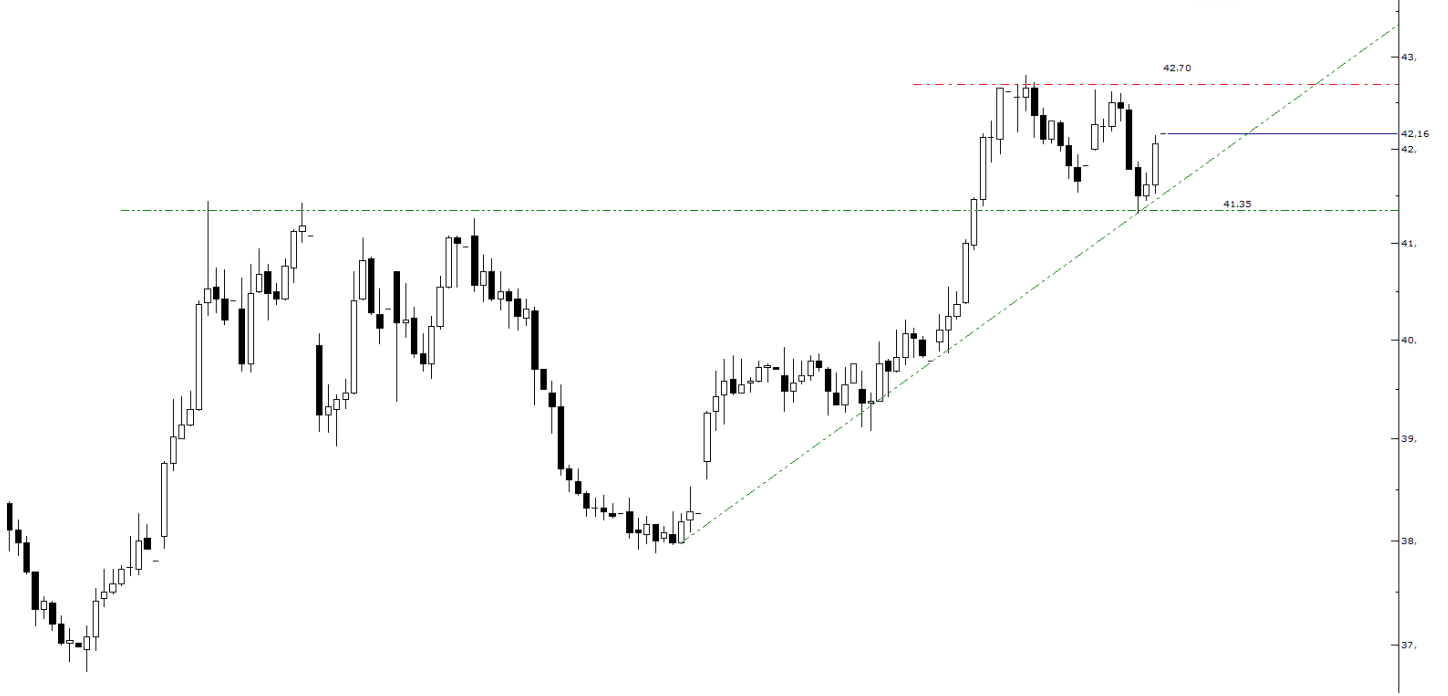
BIST100	Günlük Kapanış		Destekler		Pivot	Dirençler			Aylık Zirve	Aylık Dip		
	14.339,30	1,12%	13.995,30	14.101,64	14.220,47	14.326,80	14.445,64	14.551,98	14.670,81	14.433,15	-0,65%	12.575,67
XU100	Haftalık Kapanış	Haftalık Pivot	Aylık Kapanış	Aylık Pivot	Yıllık Kapanış	Yıllık Pivot	Kısa Vade EMA (5-9-21)			Orta-Uzun Vade EMA (50-100-200)		
	13.838,38	13.984,15	12.668,52	13.225,78	9.877,59	11.061,16	14,106	13,950	13,509	12,700	11,975	11,272
AŞIRI ALIM	Teknik Göstergeler				Temel Veriler		Pivot Görünüm	Kısa Vade EMA Görünüm	Orta-Uzun Vade EMA Görünüm			
	RSI	CCI	Stochastic	MACD	PD/DD	F/K	POZİTİF	POZİTİF	POZİTİF			
	78	193	93	503	1,63	17,02						

Yükseliş Potansiyeli Olan Hisseler

ASELSAN	Günlük Kapanış		Destekler		Pivot	Dirençler			Aylık Zirve	Aylık Dip		
	296,50	-1,90%	283,75	289,50	293,00	298,75	302,25	308,00	311,50	339,25	-12,60%	283,00
ASELS	Haftalık Kapanış	Haftalık Pivot	Aylık Kapanış	Aylık Pivot	Yıllık Kapanış	Yıllık Pivot	Kısa Vade EMA (5-9-21)			Orta-Uzun Vade EMA (50-100-200)		
	292,00	295,83	309,25	310,50	79,20	165,82	297,97	297,00	294,21	270,00	241,14	203,91
NÖTR/BÖLGEDE DEĞİL	Teknik Göstergeler				Temel Veriler		Pivot Görünüm	Kısa Vade EMA Görünüm	Orta-Uzun Vade EMA Görünüm			
	RSI	CCI	Stochastic	MACD	PD/DD	F/K	NEGATİF	POZİTİF	POZİTİF			
	54	-10	36	7	7,26	59,68						

ALARKO HOL.	Günlük Kapanış		Destekler		Pivot	Dirençler			Aylık Zirve	Aylık Dip		
	115,80	1,76%	112,03	113,27	114,53	115,77	117,03	118,27	119,53	117,00	-1,03%	103,10
ALARK	Haftalık Kapanış	Haftalık Pivot	Aylık Kapanış	Aylık Pivot	Yıllık Kapanış	Yıllık Pivot	Kısa Vade EMA (5-9-21)			Orta-Uzun Vade EMA (50-100-200)		
	114,10	113,63	105,80	108,63	81,08	90,40	113,00	112,58	110,02	105,03	99,23	94,76
AŞIRI ALIM	Teknik Göstergeler				Temel Veriler		Pivot Görünüm	Kısa Vade EMA Görünüm	Orta-Uzun Vade EMA Görünüm			
	RSI	CCI	Stochastic	MACD	PD/DD	F/K	POZİTİF	POZİTİF	POZİTİF			
	64	142	91	3	0,70	29,92						

YKBNK Teknik Görünüm



YKBNK, 38,00 seviyesinden başlattığı yükseliş hareketini kısa vadeli trend desteğiyle 42,70 seviyesine kadar taşımış, ancak bu bölgeden gelen satışlarla birlikte sınırlı bir düzeltme sürecine girmişti. Geri çekilmelerde fiyatın hem yükseliş trendine hem de teknik açıdan önemli destek konumundaki 41,35 seviyesine tutunması, bu bölgede alım tepkilerinin güç kazandığına işaret ediyor. Mevcut teknik görünümde 41,35 seviyesi üzerindeki kalıcılığın korunması halinde, yukarı yönlü hareketin yeniden ivme kazanarak sırasıyla 42,70, 44,25 ve 46,15 seviyelerine doğru genişleme potansiyeli taşıdığı kanaatindeyiz.

YAPIKREDİ BANK	Günlük Kapanış		Destekler		Pivot		Dirençler			Aylık Zirve		Aylık Dip	
	42,16	0,81%	40,12	40,72	41,44	42,04	42,76	43,36	44,08	42,80	-1,50%	36,36	15,95%
YKBNK	Haftalık Kapanış	Haftalık Pivot	Aylık Kapanış	Aylık Pivot	Yıllık Kapanış	Yıllık Pivot	Kısa Vade EMA (5-9-21)			Orta-Uzun Vade EMA (50-100-200)			
	39,70	40,53	36,20	38,45	28,70	31,14	41,37	40,75	39,64	38,00	36,15	33,91	
AŞIRI ALIM	Teknik Göstergeler				Temel Veriler		Pivot Görünüm	Kısa Vade EMA Görünüm	Orta-Uzun Vade EMA Görünüm				
	RSI	CCI	Stochastic	MACD	PD/DD	F/K	POZİTİF	POZİTİF	POZİTİF				
	64	135	91	1	1,39	7,56							

Can Fırat Bulut

Yönetici
Araştırma

Burgan Yatırım Menkul Değerler A.Ş.

Maslak Mah. Eski Büyükdere Cad. No:13 Kat:8
34485 Sarıyer/İstanbul, Türkiye
can.bulut@burganyatirim.com.tr
www.burganyatirim.com.tr

UYARI NOTU

Bu raporda yer alan bilgiler Burgan Yatırım Menkul Değerler A.Ş. ("Burgan Yatırım") tarafından genel bilgilendirme amacıyla hazırlanmıştır. Burada yer alan bilgi, yorum ve tavsiyeler yatırım danışmanlığı kapsamında değildir. Yatırım danışmanlığı hizmeti; aracı kurumlar, portföy yönetim şirketleri, mevduat kabul etmeyen bankalar ile müşteri arasında imzalanacak yatırım danışmanlığı sözleşmesi çerçevesinde, kişilerin risk ve getiri tercihleri dikkate alınarak kişiye özel sunulmaktadır. Burada yer alan yorum ve tavsiyeler ise genel niteliktedir, herhangi bir yatırım aracının alım ya da satımı için öneri niteliğinde yorumlanmamalıdır. Bu tavsiyeler mali durumunuz ile risk ve getiri tercihlerinize uygun olmayabilir. Bu nedenle, sadece burada yer alan bilgilere dayanarak mali durumunuz, risk ve getiri beklentileriniz ile uyumlu olmayan yatırım kararları vermeniz beklentilerinize uygun olmayan sonuçlar doğurabilir. Burada yapılan analizlere dayanarak yapılan yatırımlar zararlı da sonuçlanabilir. Bu rapora dayanarak yapılan herhangi bir yatırımın sonucu Müşteri'ye aittir. Bu sonuçlardan dolayı Burgan Yatırım ve çalışanları hiçbir sorumluluk üstlenmemektedir. Bu raporda yer alan bilgiler, güvenilir olduğuna inanılan kaynaklardan derlenmiş olmakla birlikte kesinlikleri ve doğrulukları garanti edilmemektedir. Bu nedenle, bu bilgilerin tam veya doğru olmamasından, kullanılan kaynaklardaki hata ve eksik bilgilerden dolayı doğabilecek zararlar konusunda Burgan Yatırım ve çalışanları herhangi bir sorumluluk kabul etmez. Raporda yer alan bilgiler Burgan Yatırım'ın yazılı izni olmadan çoğaltılamaz, yayınlanamaz veya üçüncü kişilere ile paylaşılamaz.