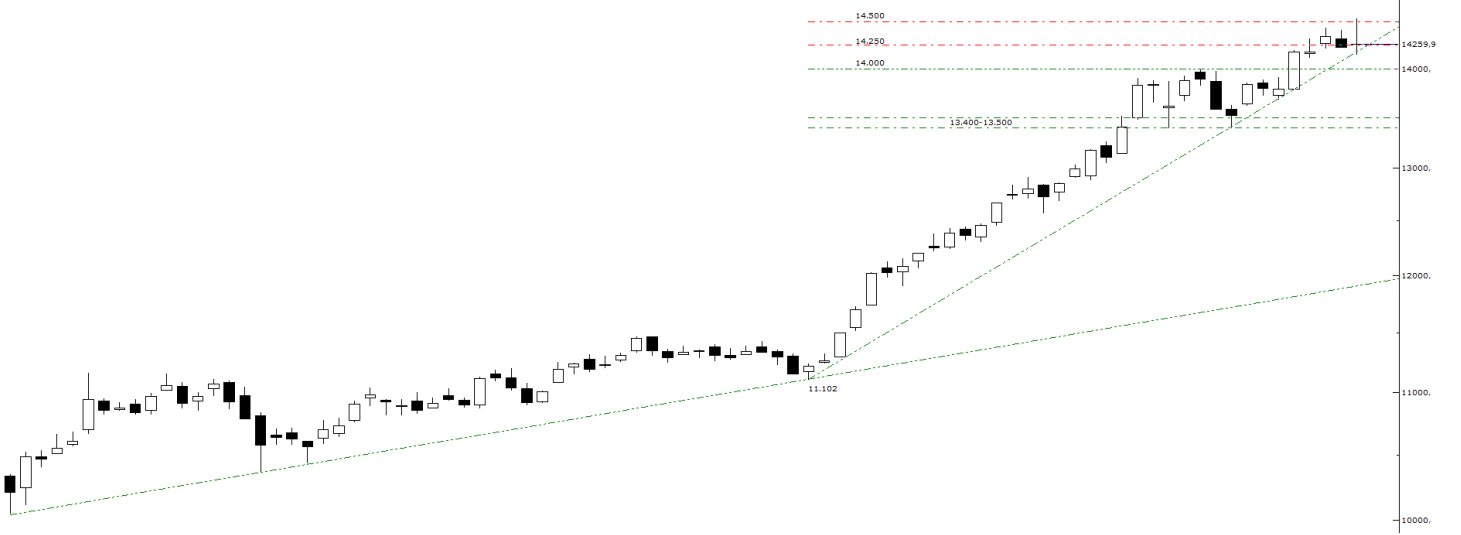


## Teknik Bülten

19/02/2026

### XU100 Görünüm



Endekste yukarı yönlü ana eğilim korunmakla birlikte, kısa vadeli fiyatlamalarda satış baskısının daha belirgin hale geldiği görülüyor. Son dönemde izlenen yükseliş denemelerine rağmen, piyasa dinamiklerinde temkinli görünümün ağır bastığı ve momentum tarafında zayıflama sinyallerinin öne çıkmaya başladığı dikkat çekiyor. Bu çerçevede yükseliş beklentimizi korumaya devam etmekle birlikte, kısa vadede konsolidasyon süreci veya kâr realizasyonlarının gündemde kalabileceğini değerlendiriyoruz. Teknik görünümde 14.250 seviyesi kritik bir referans noktası olmayı sürdürürken, bu bölge üzerinde sağlanabilecek kalıcılığın alım iştahını destekleyerek yukarı yönlü eğilimin güç kazanmasına katkı sağlayabileceği kanaatindeyiz. Buna karşın 14.000 seviyesi kısa vadeli görünüm açısından önemli bir eşik niteliği taşımakta olup, bu seviye etrafındaki fiyat davranışı yön tayini bakımından belirleyici olacaktır. Olası geri çekilmelerde 13.750 seviyesi ara destek olarak izlenirken, düzeltme hareketinin derinleşmesi halinde 13.400-13.500 bandının güçlü destek ve denge alanı olarak çalışabileceğini düşünüyoruz. Söz konusu destek bölgesine yaklaşan fiyatlamalarda tepki alımlarının yoğunlaşması ve orta vadeli yükseliş eğiliminin yeniden ivme kazanması olasılık dahilinde değerlendirilmektedir. Yukarı yönlü hareketlerde ise 14.500 seviyesi kısa vadeli direnç bölgesi olarak takip edilebilir. Genel değerlendirmede, piyasa yapısında dalgalı seyrin korunabileceği, ancak ana trend dinamiklerinde belirgin bir bozulma sinyali bulunmadığı görüşümüzü sürdürüyoruz.

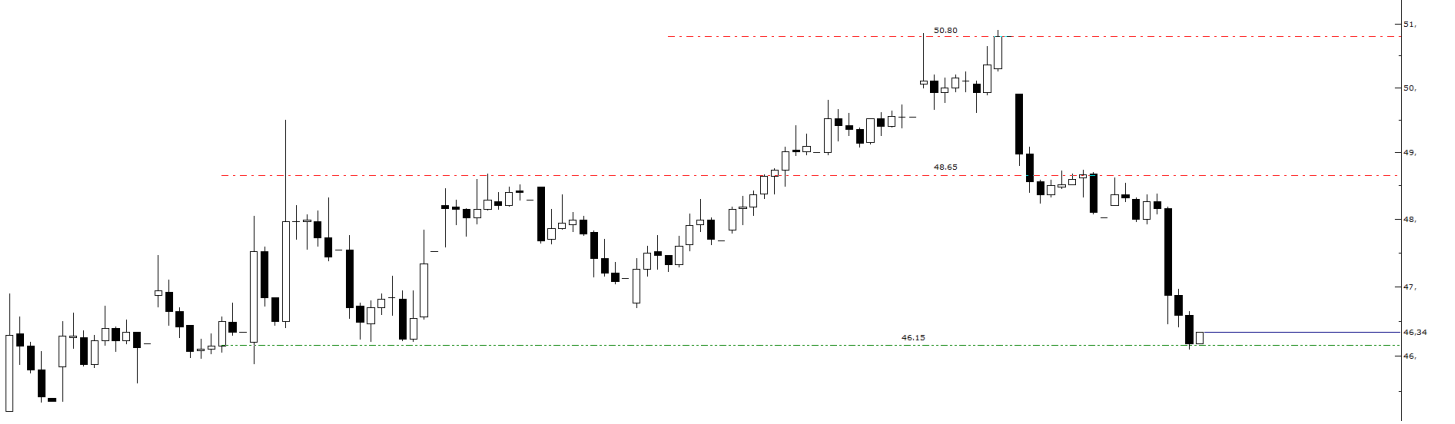
BIST100	Günlük Kapanış		Destekler		Pivot	Dirençler			Aylık Zirve	Aylık Dip			
		14.259,90	0,23%	13.984,65	14.105,97	14.166,63	14.288,00	14.348,61	14.469,93	14.530,59	14.532,67	-1,88%	12.575,67
XU100	Haftalık Kapanış	Haftalık Pivot	Aylık Kapanış	Aylık Pivot	Yıllık Kapanış	Yıllık Pivot	Kısa Vade EMA (5-9-21)			Orta-Uzun Vade EMA (50-100-200)			
	13.787,82	14.035,10	12.747,88	13.285,41	9.916,89	11.107,44	14,184	14,056	13,637	12,819	12,064	11,331	
AŞIRI ALIM	Teknik Göstergeler				Temel Veriler		Pivot Görünüm	Kısa Vade EMA Görünüm	Orta-Uzun Vade EMA Görünüm				
	RSI	CCI	Stochastic	MACD	PD/DD	F/K	NEGATİF	POZİTİF	POZİTİF				
	74	117	83	488	1,62	16,98							

### Yükseliş Potansiyeli Olan Hisseler

MAVİ GİYİM	Günlük Kapanış		Destekler		Pivot	Dirençler			Aylık Zirve	Aylık Dip			
		48,06	-2,08%	46,85	47,97	48,52	49,64	50,19	51,31	51,86	50,75	-5,30%	44,78
MAVİ	Haftalık Kapanış	Haftalık Pivot	Aylık Kapanış	Aylık Pivot	Yıllık Kapanış	Yıllık Pivot	Kısa Vade EMA (5-9-21)			Orta-Uzun Vade EMA (50-100-200)			
	49,70	49,44	45,42	46,98	33,98	38,19	48,91	48,79	47,84	45,51	43,00	41,30	
NÖTR/BÖLGEDE DEĞİL	Teknik Göstergeler				Temel Veriler		Pivot Görünüm	Kısa Vade EMA Görünüm	Orta-Uzun Vade EMA Görünüm				
	RSI	CCI	Stochastic	MACD	PD/DD	F/K	NEGATİF	POZİTİF	POZİTİF				
	54	10	64	1	2,89	13,30							

TÜRK HAVA YOLLARI	Günlük Kapanış		Destekler		Pivot	Dirençler			Aylık Zirve	Aylık Dip			
		328,25	-4,86%	293,42	309,08	318,67	334,33	343,92	359,58	369,17	352,50	-6,88%	290,00
THYAO	Haftalık Kapanış	Haftalık Pivot	Aylık Kapanış	Aylık Pivot	Yıllık Kapanış	Yıllık Pivot	Kısa Vade EMA (5-9-21)			Orta-Uzun Vade EMA (50-100-200)			
	331,00	336,08	295,75	312,75	317,49	305,55	337,19	333,84	321,13	304,96	298,28	295,92	
NÖTR/BÖLGEDE DEĞİL	Teknik Göstergeler				Temel Veriler		Pivot Görünüm	Kısa Vade EMA Görünüm	Orta-Uzun Vade EMA Görünüm				
	RSI	CCI	Stochastic	MACD	PD/DD	F/K	NEGATİF	POZİTİF	POZİTİF				
	59	39	78	14	0,54	4,29							

## SISE Teknik Görünüm



SISE, 46,15 seviyesinden başlattığı yükseliş hareketini 50,80 seviyesine kadar taşımış, ancak bu bölgenin aşılmasıyla birlikte kısa vadeli düzeltme eğilimi öne çıkmıştı. Son fiyatlamalarda yükselişin başladığı dip bölgeye doğru geri çekilen hissede, 46,15 seviyesi üzerinde sağlanacak kalıcılık kısa vadeli teknik görünüm açısından önem arz ediyor. Bu seviyenin korunması halinde, düşüş sonrası tepki alımlarının güç kazanması ve fiyatın ilk etapta 48,65 direnç seviyesine yönelmesi beklenebilir. Söz konusu bölgenin aşılması durumunda ise yukarı yönlü hareketin ivme kazanarak yeniden 50,80 seviyesini test etmesi gündeme gelebilir.

SISECAM	Günlük Kapanış		Destekler		Pivot	Dirençler			Aylık Zirve	Aylık Dip	
		46,34	-3,50%	45,51	46,77	47,39	48,65	49,27	50,53	51,15	
SISE	Haftalık Kapanış	Haftalık Pivot	Aylık Kapanış	Aylık Pivot	Yıllık Kapanış	Yıllık Pivot	Kısa Vade EMA (5-9-21)			Orta-Uzun Vade EMA (50-100-200)	
	47,68	48,23	39,90	43,07	36,43	39,76	47,99	47,76	45,85	42,83	40,62
NÖTR/BÖLGEDE DEĞİL	Teknik Göstergeler				Temel Veriler		Pivot Görünümü	Kısa Vade EMA Görünümü	Orta-Uzun Vade EMA Görünümü		
	RSI	CCI	Stochastic	MACD	PD/DD	F/K	NEGATİF	POZİTİF	POZİTİF		
	55	-36	69	2	0,59	14,37					

**Can Fırat Bulut**  
Yönetici  
Araştırma

**Burgan Yatırım Menkul Değerler A.Ş.**  
Maslak Mah. Eski Büyükdere Cad. No:13 Kat:8  
34485 Sarıyer/İstanbul, Türkiye  
can.bulut@burganyatirim.com.tr  
www.burganyatirim.com.tr

### UYARI NOTU

Bu raporda yer alan bilgiler Burgan Yatırım Menkul Değerler A.Ş. ("Burgan Yatırım") tarafından genel bilgilendirme amacıyla hazırlanmıştır. Burada yer alan bilgi, yorum ve tavsiyeler yatırım danışmanlığı kapsamında değildir. Yatırım danışmanlığı hizmeti; aracı kurumlar, portföy yönetim şirketleri, mevduat kabul etmeyen bankalar ile müşteri arasında imzalanacak yatırım danışmanlığı sözleşmesi çerçevesinde, kişilerin risk ve getiri tercihleri dikkate alınarak kişiye özel sunulmaktadır. Burada yer alan yorum ve tavsiyeler ise genel niteliktedir, herhangi bir yatırım aracının alım ya da satımı için öneri niteliğinde yorumlanmamalıdır. Bu tavsiyeler mali durumunuz ile risk ve getiri tercihlerinize uygun olmayabilir. Bu nedenle, sadece burada yer alan bilgilere dayanarak mali durumunuz, risk ve getiri beklentileriniz ile uyumlu olmayan yatırım kararları vermeniz beklentilerinize uygun olmayan sonuçlar doğurabilir. Burada yapılan analizlere dayanarak yapılan yatırımlar zararlı da sonuçlanabilir. Bu rapora dayanarak yapılan herhangi bir yatırımın sonucu Müşteri'ye aittir. Bu sonuçlardan dolayı Burgan Yatırım ve çalışanları hiçbir sorumluluk üstlenmemektedir. Bu raporda yer alan bilgiler, güvenilir olduğuna inanılan kaynaklardan derlenmiş olmakla birlikte kesinlikleri ve doğrulukları garanti edilmemektedir. Bu nedenle, bu bilgilerin tam veya doğru olmamasından, kullanılan kaynaklardaki hata ve eksik bilgilerden dolayı doğabilecek zararlar konusunda Burgan Yatırım ve çalışanları herhangi bir sorumluluk kabul etmez. Raporda yer alan bilgiler Burgan Yatırım'ın yazılı izni olmadan çoğaltılamaz, yayınlanamaz veya üçüncü kişilere ile paylaşılamaz.