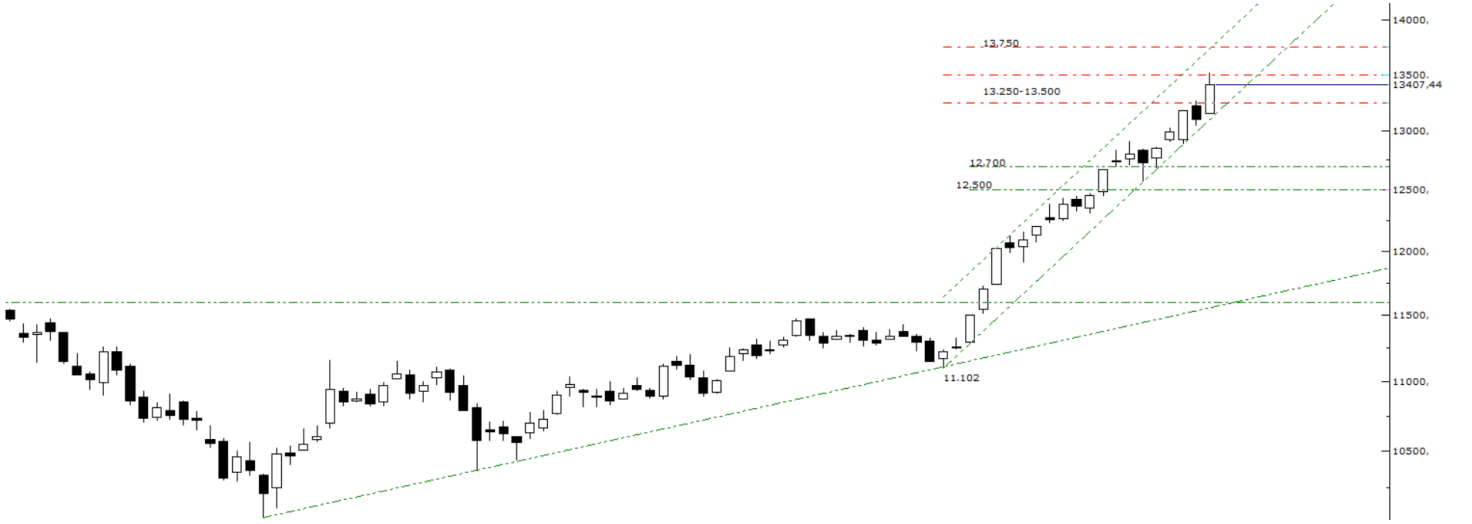


Teknik Bülten

29/01/2026

XU100 Görünüm



Endekste önceki gün görülen satış baskısının ardından alıcıların yeniden güçlü biçimde devreye girmesi, piyasanın yukarı yönlü eğilimini koruduğuna dair önemli bir teknik sinyal üretiyor. Özellikle geri çekilmeler sonrasında tepki alımlarının hız kazanması, satışların kalıcı bir zayıflık yaratmadığını ve mevcut hareketin daha çok kısa vadeli dengeleme sürecine işaret ettiğini gösterir nitelikte. Bu görünüm, yükseliş trendinin halen geçerli olduğunu ve piyasanın aşağı yönlü hareketlere karşı duyarlılığını koruduğunu ortaya koymaktadır. Teknik açıdan bakıldığında 12.500 seviyesi kısa vadede endeksin ana eşik noktası olmaya devam ederken, bu seviye altında kalıcı bir fiyatlama oluşmaması yükseliş yapısının korunması açısından kritik önem taşımaktadır. 12.700 seviyesi ise kısa vadeli destek niteliği kazanmış durumda olup, bu bölge üzerinde tutunmanın sürmesi halinde olası satış baskısının sınırlı kalmasını bekliyoruz. Öte yandan 13.000 seviyesi psikolojik bir eşik olarak öne çıkarken, bu seviyenin üzerinde kalıcılığın sürmesi durumunda endeksin ivmesini koruma potansiyelinin olduğunu değerlendiriyoruz. 13.250–13.500 bandını teknik anlamda güçlü bir direnç bölgesi olarak izlemeye devam ederken, söz konusu alanın hem TL hem de dolar bazlı grafiklerde önemli seviyelere karşılık gelmesi nedeniyle, bu bölgede satış tepkilerinin ve volatilitenin görülmesi doğal bir fiyatlama davranışı olarak okunmalıdır. Genel teknik görünüm çerçevesinde; 12.500–12.700 bandı üzerinde kalındığı sürece endekste ana yönün yukarı olmaya devam edeceğini, yaşanan geri çekilmelerin ise trend değişimi olarak değil, yükselişin devamı için gerekli olan zaman ve fiyat düzeltmeleri kapsamında değerlendirilmesi gerektiğini düşünüyoruz.

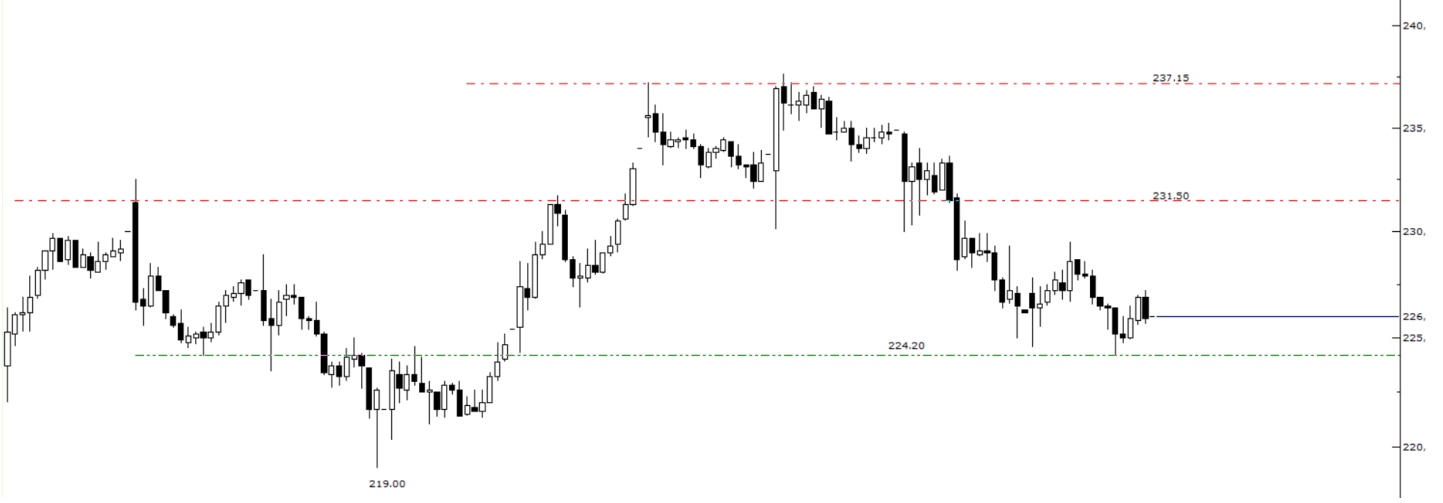
BIST100	Günlük Kapanış		Destekler		Pivot	Dirençler			Aylık Zirve	Aylık Dip	
	13.407,44	2,29%	12.828,65	12.986,40	13.196,92	13.354,70	13.565,19	13.722,94	13.933,46	13.512,42 -0,78%	11.102,18 20,76%
XU100	Haftalık Kapanış	Haftalık Pivot	Aylık Kapanış	Aylık Pivot	Yıllık Kapanış	Yıllık Pivot	Kısa Vade EMA (5-9-21)			Orta-Uzun Vade EMA (50-100-200)	
	12.728,18	12.974,39	11.150,90	11.921,83	10.121,77	10.835,65	13,130	12,944	12,491	11,889	11,410
AŞIRI ALIM	Teknik Göstergeler				Temel Veriler		Pivot Görünüm	Kısa Vade EMA Görünüm	Orta-Uzun Vade EMA Görünüm		
	RSI	CCI	Stochastic	MACD	PD/DD	F/K	POZİTİF	POZİTİF	POZİTİF		
	86	150	94	468	1,56	17,58					

Yükseliş Potansiyeli Olan Hisseler

ALARKO HOL.	Günlük Kapanış		Destekler		Pivot	Dirençler			Aylık Zirve	Aylık Dip	
	107,60	0,94%	103,47	104,73	106,17	107,43	108,87	110,13	111,57	112,10 -4,01%	97,50 10,36%
ALARK	Haftalık Kapanış	Haftalık Pivot	Aylık Kapanış	Aylık Pivot	Yıllık Kapanış	Yıllık Pivot	Kısa Vade EMA (5-9-21)			Orta-Uzun Vade EMA (50-100-200)	
	106,90	108,33	103,80	104,47	86,39	90,53	107,96	107,39	105,00	100,63	95,64
NÖTR/BÖLGEDE DEĞİL	Teknik Göstergeler				Temel Veriler		Pivot Görünüm	Kısa Vade EMA Görünüm	Orta-Uzun Vade EMA Görünüm		
	RSI	CCI	Stochastic	MACD	PD/DD	F/K	POZİTİF	POZİTİF	POZİTİF		
	57	42	71	2	0,65	27,80					

MİGROS TİC.	Günlük Kapanış		Destekler		Pivot	Dirençler			Aylık Zirve	Aylık Dip	
	619,00	0,90%	601,83	606,67	612,83	617,67	623,83	628,67	634,83	655,00 -5,50%	509,50 21,49%
MGROS	Haftalık Kapanış	Haftalık Pivot	Aylık Kapanış	Aylık Pivot	Yıllık Kapanış	Yıllık Pivot	Kısa Vade EMA (5-9-21)			Orta-Uzun Vade EMA (50-100-200)	
	620,50	622,67	518,50	561,00	542,88	536,79	621,77	619,38	599,77	562,73	531,00
NÖTR/BÖLGEDE DEĞİL	Teknik Göstergeler				Temel Veriler		Pivot Görünüm	Kısa Vade EMA Görünüm	Orta-Uzun Vade EMA Görünüm		
	RSI	CCI	Stochastic	MACD	PD/DD	F/K	POZİTİF	POZİTİF	POZİTİF		
	62	-4	58	23	1,48	17,84					

DOAS Teknik Görünüm



DOAS , 219.00 seviyesinden başlayan yükselişini 237.15 bölgesine kadar sürdürmesinin ardından bu bölgede artan satış baskısıyla birlikte düzeltme sürecine girdi. Düzeltme hareketinin 224.20 desteği üzerinde karşılanmasıyla birlikte fiyatın bu bölgede dengelenme çabası içerisinde olduğu görülüyor. Mevcut teknik görünümde 224.20 seviyesi üzerindeki kalıcılığın korunması halinde, hissede yukarı yönlü hareketin yeniden güç kazanarak sırasıyla 231.50 ve 237.15 direnç seviyelerine doğru devam etmesi beklenebilir

DOĞUS OTOMATİV	Günlük Kapanış		Destekler		Pivot	Dirençler			Aylık Zirve	Aylık Dip			
	226,00	-0,09%	218,33	221,27	223,63	226,57	228,93	231,87	234,23	237,60	-4,88%	183,40	23,23%
DOAS	Haftalık Kapanış	Haftalık Pivot	Aylık Kapanış	Aylık Pivot	Yıllık Kapanış	Yıllık Pivot	Kısa Vade EMA (5-9-21)			Orta-Uzun Vade EMA (50-100-200)			
	225,40	229,07	183,10	201,37	169,10	185,06	228,35	226,64	217,00	203,98	195,01	190,43	
NÖTR/BÖLGEDE DEĞİL	Teknik Göstergeler				Temel Veriler		Pivot Görünüm	Kısa Vade EMA Görünüm	Orta-Uzun Vade EMA Görünüm				
	RSI	CCI	Stochastic	MACD	PD/DD	F/K	NEGATİF	POZİTİF	POZİTİF				
	64	26	74	10	0,74	7,51							

Can Fırat Bulut

Yönetici
Araştırma

Burgan Yatırım Menkul Değerler A.Ş.

Maslak Mah. Eski Büyükdere Cad. No:13 Kat:8
34485 Sarıyer/İstanbul, Türkiye
can.bulut@burganyatirim.com.tr
www.burganyatirim.com.tr

UYARI NOTU

Bu raporda yer alan bilgiler Burgan Yatırım Menkul Değerler A.Ş. ("Burgan Yatırım") tarafından genel bilgilendirme amacıyla hazırlanmıştır. Burada yer alan bilgi, yorum ve tavsiyeler yatırım danışmanlığı kapsamında değildir. Yatırım danışmanlığı hizmeti; aracı kurumlar, portföy yönetim şirketleri, mevduat kabul etmeyen bankalar ile müşteri arasında imzalanacak yatırım danışmanlığı sözleşmesi çerçevesinde, kişilerin risk ve getiri tercihleri dikkate alınarak kişiye özel sunulmaktadır. Burada yer alan yorum ve tavsiyeler ise genel niteliktedir, herhangi bir yatırım aracının alım ya da satımı için öneri niteliğinde yorumlanmamalıdır. Bu tavsiyeler mali durumunuz ile risk ve getiri tercihlerinize uygun olmayabilir. Bu nedenle, sadece burada yer alan bilgilere dayanarak mali durumunuz, risk ve getiri beklentileriniz ile uyumlu olmayan yatırım kararları vermeniz beklentilerinize uygun olmayan sonuçlar doğurabilir. Burada yapılan analizlere dayanarak yapılan yatırımlar zararlı da sonuçlanabilir. Bu rapora dayanarak yapılan herhangi bir yatırımın sonucu Müşteri'ye aittir. Bu sonuçlardan dolayı Burgan Yatırım ve çalışanları hiçbir sorumluluk üstlenmemektedir. Bu raporda yer alan bilgiler, güvenilir olduğuna inanılan kaynaklardan derlenmiş olmakla birlikte kesinlikleri ve doğrulukları garanti edilmemektedir. Bu nedenle, bu bilgilerin tam veya doğru olmamasından, kullanılan kaynaklardaki hata ve eksik bilgilerden dolayı doğabilecek zararlar konusunda Burgan Yatırım ve çalışanları herhangi bir sorumluluk kabul etmez. Raporda yer alan bilgiler Burgan Yatırım'ın yazılı izni olmadan çoğaltılamaz, yayınlanamaz veya üçüncü kişilere ile paylaşılamaz.