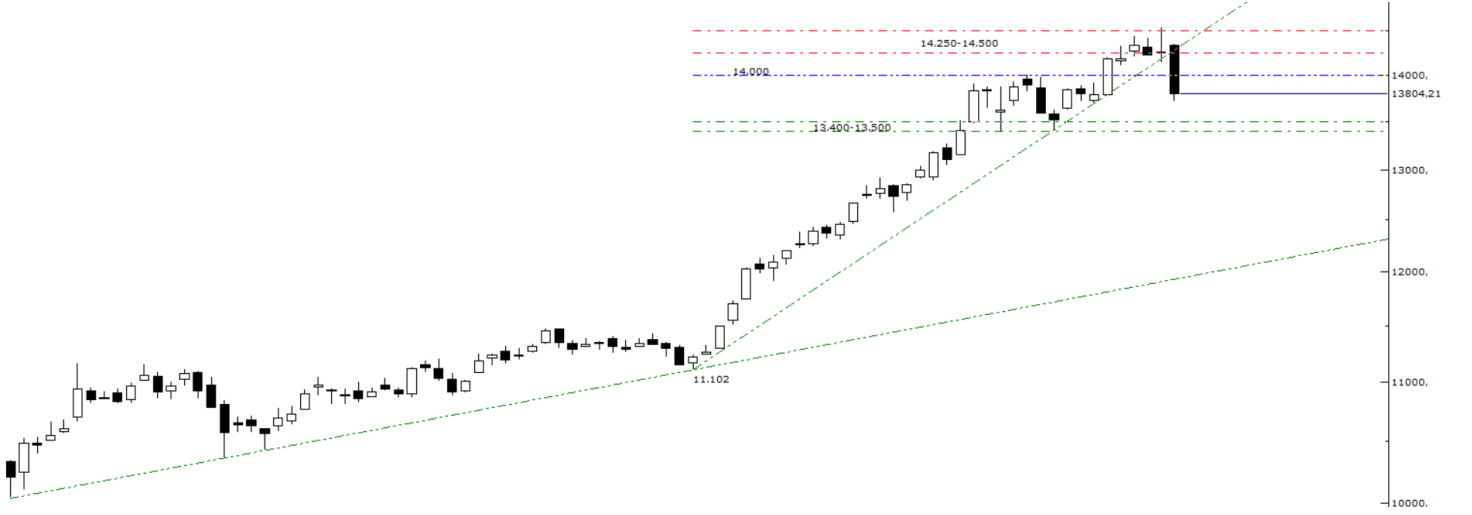


## Teknik Bülten

20/02/2026

### XU100 Görünüm



Jeopolitik risklerde gözlenen artışın risk algısı üzerindeki negatif etkisi, kısa sürede güçlü prim kaydeden endekste satış baskısının belirginleşmesine neden oldu. Özellikle 14.000 seviyesi altına yaşanan sarkma ve teknik görünümde yükseliş trendinin aşağı yönlü kırılmış olması, kısa vadede düzeltme riskinin derinleşebileceğine işaret ediyor. Mevcut fiyatlama davranışı, yukarı yönlü denemelerin güç kaybettiği ve temkinli duruşun daha baskın hale geldiği bir tablo ortaya koyarken, kısa vadeli görünümde oynaklığın yüksek seyretmesi olası görünmektedir. Bununla birlikte orta ve uzun vadeli perspektifte ana yükseliş temasına yönelik beklentimizi korumaya devam ediyoruz. Teknik açıdan 13.750 seviyesi ara destek seviyesi olarak öne çıkarken, bu seviyenin altındaki olası fiyatlamalarda 13.400-13.500 bandı kuvvetli destek ve potansiyel denge alanı niteliği taşımaktadır. Söz konusu bölgeye yaklaşan hareketlerde alım tepkilerinin yoğunlaşması ve kısa vadeli görünümde stabilizasyon çabalarının güç kazanması beklenebilir. Yukarı yönlü senaryolarda ise 14.250-14.500 aralığı önemli bir direnç bölgesi olarak takip ediyoruz. Ayrıca 14.000 seviyesi üzerine sağlanabilecek kalıcılık, kısa vadeli teknik görünümün toparlanması ve yükseliş eğiliminin güç kazanması açısından kritik bir eşik olarak değerlendirilmektedir. Genel çerçevede kısa vadede temkinli yaklaşımın korunmasının rasyonel olduğu, ancak ana trend dinamiklerinde kalıcı bir bozulma sinyali oluşmadığı görüşümüzü sürdürüyoruz.

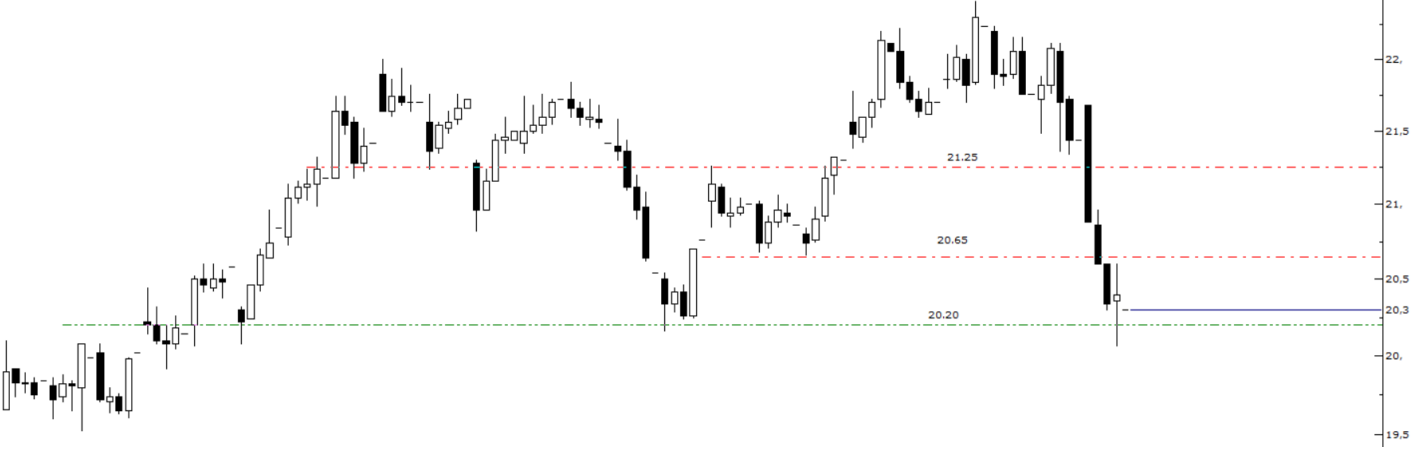
BIST100	Günlük Kapanış		Destekler		Pivot	Dirençler			Aylık Zirve	Aylık Dip		
	13.804,21	-3,20%	13.720,11	13.937,17	14.098,54	14.315,60	14.476,97	14.694,03	14.855,40	14.532,67	-5,01%	12.575,67
XU100	Haftalık Kapanış	Haftalık Pivot	Aylık Kapanış	Aylık Pivot	Yıllık Kapanış	Yıllık Pivot	Kısa Vade EMA (5-9-21)			Orta-Uzun Vade EMA (50-100-200)		
	14.180,48	14.147,26	12.805,81	13.304,72	9.763,67	11.056,36	14,057	14,006	13,652	12,858	12,098	11,355
NÖTR/BÖLGEDE DEĞİL	Teknik Göstergeler				Temel Veriler		Pivot Görünüm	Kısa Vade EMA Görünüm	Orta-Uzun Vade EMA Görünüm			
	RSI	CCI	Stochastic	MACD	PD/DD	F/K	NEGATİF	POZİTİF	POZİTİF			
	58	6	64	440	1,57	16,43						

### Yükseliş Potansiyeli Olan Hisseler

TAV HAVALİMANLARI	Günlük Kapanış		Destekler		Pivot	Dirençler			Aylık Zirve	Aylık Dip		
	323,00	-4,65%	307,42	323,08	330,92	346,58	354,42	370,08	377,92	369,00	-12,47%	313,75
TAVHL	Haftalık Kapanış	Haftalık Pivot	Aylık Kapanış	Aylık Pivot	Yıllık Kapanış	Yıllık Pivot	Kısa Vade EMA (5-9-21)			Orta-Uzun Vade EMA (50-100-200)		
	359,75	347,67	320,00	334,25	253,00	278,27	343,37	348,15	345,00	326,88	304,27	282,56
AŞIRI SATIM	Teknik Göstergeler				Temel Veriler		Pivot Görünüm	Kısa Vade EMA Görünüm	Orta-Uzun Vade EMA Görünüm			
	RSI	CCI	Stochastic	MACD	PD/DD	F/K	NEGATİF	NEGATİF	POZİTİF			
	40	-291	36	7	1,47	41,67						

ÜLKER BİSKÜVİ SAN.	Günlük Kapanış		Destekler		Pivot	Dirençler			Aylık Zirve	Aylık Dip		
	126,60	-6,29%	126,97	130,43	132,77	136,23	138,57	142,03	144,37	141,70	-10,66%	123,40
ULKER	Haftalık Kapanış	Haftalık Pivot	Aylık Kapanış	Aylık Pivot	Yıllık Kapanış	Yıllık Pivot	Kısa Vade EMA (5-9-21)			Orta-Uzun Vade EMA (50-100-200)		
	139,10	135,73	130,40	131,83	108,84	115,68	133,29	134,22	132,58	126,32	120,24	115,79
AŞIRI SATIM	Teknik Göstergeler				Temel Veriler		Pivot Görünüm	Kısa Vade EMA Görünüm	Orta-Uzun Vade EMA Görünüm			
	RSI	CCI	Stochastic	MACD	PD/DD	F/K	NEGATİF	NEGATİF	POZİTİF			
	44	-169	41	3	1,16	5,84						

## DOHOL Teknik Görünüm



DOHOL, 20.20 seviyesinin test edilmesi sonrasında yükselişini önce 22.00 bölgesine, ardından 22.40 seviyesine kadar taşımış ancak bu bölgenin aşılmasıyla birlikte destek seviyesine geri çekilmişti. Son geri çekilmede 20.20 seviyesinin altı test edilse de fiyatın bu seviye üzerinde kalabildiği görülüyor. 20.20 desteği üzerindeki görünümün korunması halinde hissede düşüş sonrası tepki alımlarıyla birlikte 20.65 ve 21.25 seviyelerinin test edilmesi beklenebilir.

DOĞAN HOLDİNG	Günlük Kapanış		Destekler		Pivot		Dirençler			Aylık Zirve		Aylık Dip	
	20,30	-5,32%	20,37	20,85	21,15	21,63	21,93	22,41	22,71	22,42	-9,46%	19,60	3,57%
DOHOL	Haftalık Kapanış	Haftalık Pivot	Aylık Kapanış	Aylık Pivot	Yıllık Kapanış	Yıllık Pivot	Kısa Vade EMA (5-9-21)			Orta-Uzun Vade EMA (50-100-200)			
	22,06	21,51	19,99	20,67	13,36	16,15	21,00	21,29	20,97	19,95	18,92	17,74	
AŞIRI SATIM	Teknik Göstergeler				Temel Veriler		Pivot Görünüm	Kısa Vade EMA Görünüm	Orta-Uzun Vade EMA Görünüm				
	RSI	CCI	Stochastic	MACD	PD/DD	F/K	NEGATİF	NEGATİF	POZİTİF				
	46	-103	46	0	0,68	54,94							

**Can Fırat Bulut**  
Yönetici  
Araştırma

**Burgan Yatırım Menkul Değerler A.Ş.**  
Maslak Mah. Eski Büyükdere Cad. No:13 Kat:8  
34485 Sarıyer/İstanbul, Türkiye  
can.bulut@burganyatirim.com.tr  
www.burganyatirim.com.tr

### UYARI NOTU

Bu raporda yer alan bilgiler Burgan Yatırım Menkul Değerler A.Ş. ("Burgan Yatırım") tarafından genel bilgilendirme amacıyla hazırlanmıştır. Burada yer alan bilgi, yorum ve tavsiyeler yatırım danışmanlığı kapsamında değildir. Yatırım danışmanlığı hizmeti; aracı kurumlar, portföy yönetim şirketleri, mevduat kabul etmeyen bankalar ile müşteri arasında imzalanacak yatırım danışmanlığı sözleşmesi çerçevesinde, kişilerin risk ve getiri tercihleri dikkate alınarak kişiye özel sunulmaktadır. Burada yer alan yorum ve tavsiyeler ise genel niteliktedir, herhangi bir yatırım aracının alım ya da satımı için öneri niteliğinde yorumlanmamalıdır. Bu tavsiyeler mali durumunuz ile risk ve getiri tercihlerinize uygun olmayabilir. Bu nedenle, sadece burada yer alan bilgilere dayanarak mali durumunuz, risk ve getiri beklentileriniz ile uyumlu olmayan yatırım kararları vermeniz beklentilerinize uygun olmayan sonuçlar doğurabilir. Burada yapılan analizlere dayanarak yapılan yatırımlar zararlı da sonuçlanabilir. Bu rapora dayanarak yapılan herhangi bir yatırımın sonucu Müşteri'ye aittir. Bu sonuçlardan dolayı Burgan Yatırım ve çalışanları hiçbir sorumluluk üstlenmemektedir. Bu raporda yer alan bilgiler, güvenilir olduğuna inanılan kaynaklardan derlenmiş olmakla birlikte kesinlikleri ve doğrulukları garanti edilmemektedir. Bu nedenle, bu bilgilerin tam veya doğru olmamasından, kullanılan kaynaklardaki hata ve eksik bilgilerden dolayı doğabilecek zararlar konusunda Burgan Yatırım ve çalışanları herhangi bir sorumluluk kabul etmez. Raporda yer alan bilgiler Burgan Yatırım'ın yazılı izni olmadan çoğaltılamaz, yayınlanamaz veya üçüncü kişilere ile paylaşılamaz.