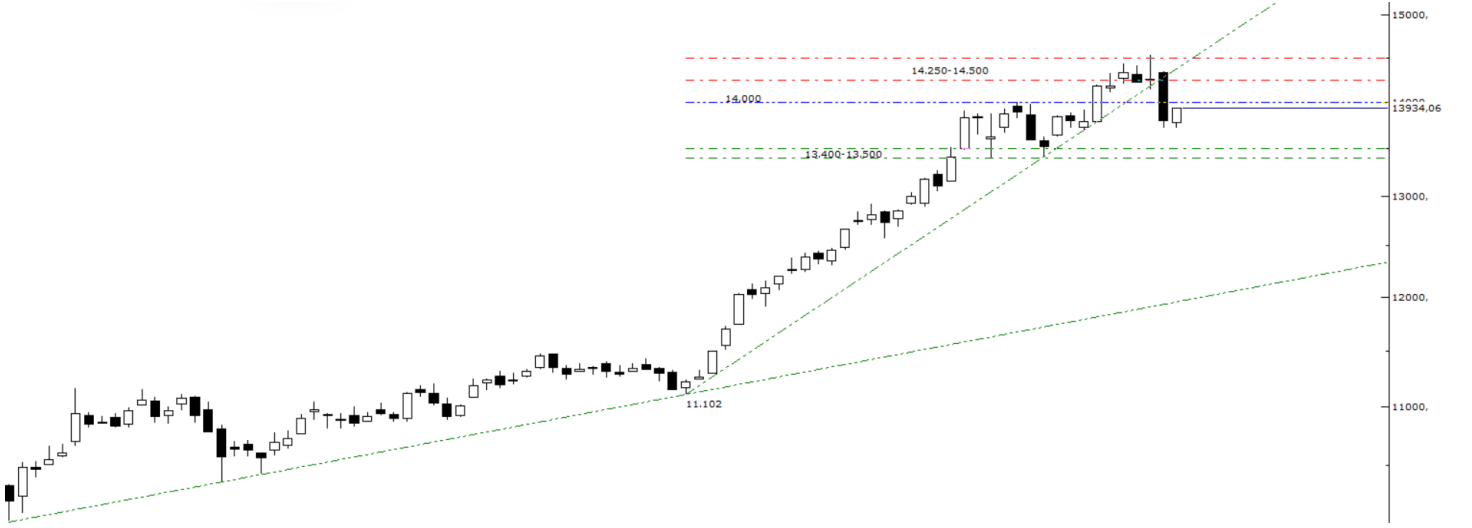


Teknik Bülten

23/02/2026

XU100 Görünüm



Jeopolitik risklerin gölgesi devam ederken, artan belirsizliklerin piyasa psikolojisi üzerindeki etkileri fiyatlamada davranışlarında daha temkinli bir görünümü beraberinde getiriyor. Bununla birlikte jeopolitik riskler sonrasında tepki alımlarının gelmesi ve düşüşün panik satışına dönüşmemesi, piyasa dinamikleri açısından yapıcı bir sinyal olarak değerlendirilebilir. Özellikle 13.750 ara destek seviyesinden tepki alındığı görülürken, bu seviye üzerindeki kalıcılık çabalarının kısa vadeli yön tayini açısından belirleyici olmayı sürdürdüğünü düşünüyoruz. Teknik görünümde 13.750 seviyesi üzerinde sağlanabilecek istikrar, fiyat hareketinin yeniden 14.000 seviyesine yönelmesine zemin hazırlayabilir. Söz konusu seviyede görülebilecek kalıcılığın ise momentum ve risk iştahı üzerinde yeniden pozitif katkı yaratma potansiyeli taşıdığı kanaatindeyiz. Buna karşın, satış baskısının yeniden güç kazanması ve düzeltmenin derinleşmesi halinde 13.400-13.500 bandı kuvvetli destek ve potansiyel denge alanı olarak öne çıkmaktadır. Bu bölgeye yaklaşan fiyatlamalarda alım tepkilerinin yoğunlaşması ve kısa vadeli görünümde dengelenme eğiliminin güç kazanması olası görünmektedir. Yukarı yönlü denemelerde ise 14.250-14.500 aralığını önemli bir direnç bölgesi olarak takip etmeyi sürdürüyoruz. Genel değerlendirmede, kısa vadede dalgalı seyrin korunabileceği, ancak destek seviyeleri etrafındaki fiyat davranışlarının piyasanın denge arayışı açısından kritik önem taşıdığı görüşündeyiz. Orta ve uzun vadeli perspektifte ise ana eğilime ilişkin iyimser beklentimizi korumaya devam ediyoruz.

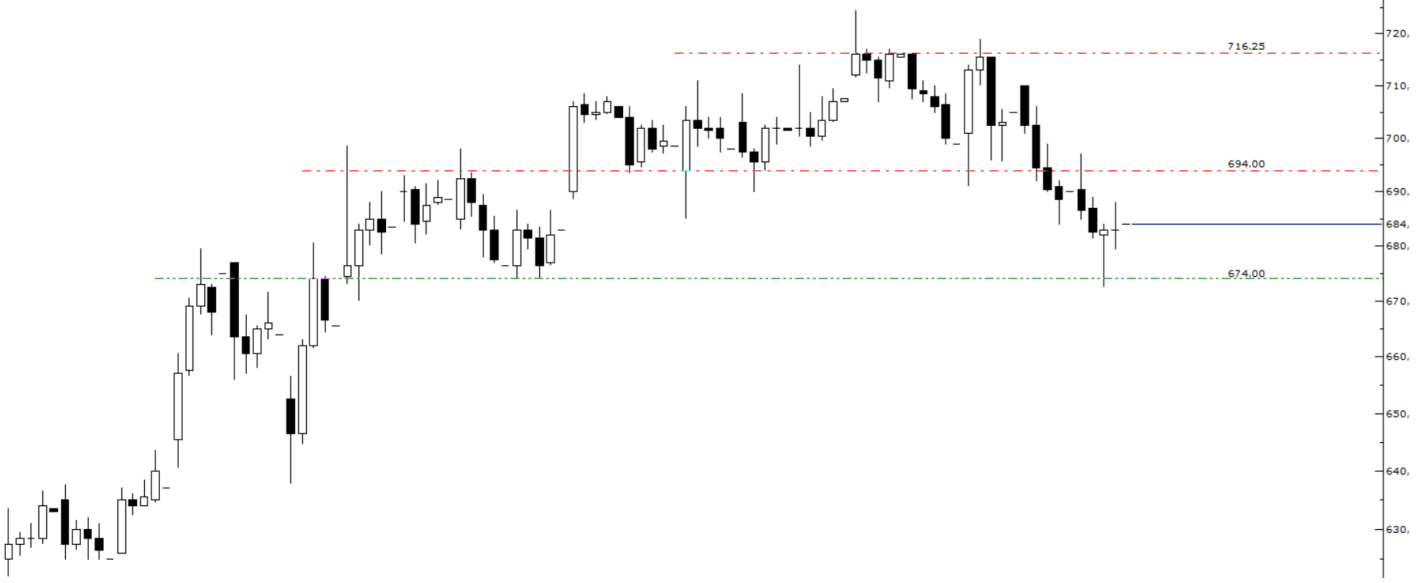
BIST100	Günlük Kapanış		Destekler		Pivot	Dirençler			Aylık Zirve	Aylık Dip		
	13.934,06	0,94%	12.959,73	13.344,18	13.574,20	13.958,70	14.188,67	14.573,12	14.803,14	14.532,67	-4,12%	12.682,56
XU100	Haftalık Kapanış	Haftalık Pivot	Aylık Kapanış	Aylık Pivot	Yıllık Kapanış	Yıllık Pivot	Kısa Vade EMA (5-9-21)			Orta-Uzun Vade EMA (50-100-200)		
	14.180,69	14.143,83	12.728,18	13.314,47	9.807,50	11.070,97	14,016	13,991	13,677	12,900	12,135	11,381
NÖTR/BÖLGEDE DEĞİL	Teknik Göstergeler				Temel Veriler		Pivot Görünüm	Kısa Vade EMA Görünüm	Orta-Uzun Vade EMA Görünüm			
	RSI	CCI	Stochastic	MACD	PD/DD	F/K	NEGATİF	POZİTİF	POZİTİF			
	61	-30	53	408	1,59	16,55						

Yükseliş Potansiyeli Olan Hisseler

DOĞAN HOLDİNG	Günlük Kapanış		Destekler		Pivot	Dirençler			Aylık Zirve	Aylık Dip		
	20,40	0,49%	18,06	19,06	19,68	20,68	21,30	22,30	22,92	22,42	-9,01%	19,92
DOHOL	Haftalık Kapanış	Haftalık Pivot	Aylık Kapanış	Aylık Pivot	Yıllık Kapanış	Yıllık Pivot	Kısa Vade EMA (5-9-21)			Orta-Uzun Vade EMA (50-100-200)		
	21,70	21,39	20,02	20,79	13,50	16,19	20,93	21,11	20,92	19,97	18,95	17,00
AŞIRI SATIM	Teknik Göstergeler				Temel Veriler		Pivot Görünüm	Kısa Vade EMA Görünüm	Orta-Uzun Vade EMA Görünüm			
	RSI	CCI	Stochastic	MACD	PD/DD	F/K	NEGATİF	NEGATİF	POZİTİF			
	47	-120	27	0	0,68	55,21						

ALARKO HOL.	Günlük Kapanış		Destekler		Pivot	Dirençler			Aylık Zirve	Aylık Dip		
	104,80	-0,19%	96,00	100,20	102,60	106,80	109,20	113,40	115,80	117,00	-10,43%	102,80
ALARK	Haftalık Kapanış	Haftalık Pivot	Aylık Kapanış	Aylık Pivot	Yıllık Kapanış	Yıllık Pivot	Kısa Vade EMA (5-9-21)			Orta-Uzun Vade EMA (50-100-200)		
	113,80	111,20	106,90	108,90	78,80	89,64	108,22	109,54	109,34	105,48	99,91	95,00
AŞIRI SATIM	Teknik Göstergeler				Temel Veriler		Pivot Görünüm	Kısa Vade EMA Görünüm	Orta-Uzun Vade EMA Görünüm			
	RSI	CCI	Stochastic	MACD	PD/DD	F/K	NEGATİF	NEGATİF	POZİTİF			
	43	-196	27	1	0,63	27,07						

BIMAS Teknik Görünüm



BIMAS, 674.00 seviyesinin aşılmasının ardından bu bölgeyi destek olarak teyit etmiş ve yükselişini 716.25 seviyesine kadar taşımıştı. Ancak 716.25 üzerinde kalıcılık sağlanamamasıyla birlikte hissede düzeltme sürecine girilmişti. Mevcut görünümde fiyatın yeniden 674.00 bölgesine çekildiği ve bu seviye üzerinde kalıcı olabileceği görülüyor. 674.00 seviyesi üzerindeki görünüm korunduğu sürece, fiyatın ilk etapta 694.00, devamında ise 716.25 dirençlerine doğru kademeli bir toparlanma denemesi gerçekleştirilmesi beklenebilir.

BIM B. MAGAZALAR	Günlük Kapanış		Destekler		Pivot		Dirençler		Aylık Zirve		Aylık Dip		
	684,00	-0,87%	653,33	668,67	679,33	694,67	705,33	720,67	731,33	724,50	-5,59%	617,00	10,86%
BIMAS	Haftalık Kapanış	Haftalık Pivot	Aylık Kapanış	Aylık Pivot	Yıllık Kapanış	Yıllık Pivot	Kısa Vade EMA (5-9-21)		Orta-Uzun Vade EMA (50-100-200)				
	707,50	701,50	611,00	650,83	528,32	548,94	694,09	694,11	676,97	635,18	595,64	558,44	
NÖTR/BÖLGEDE DEĞİL	Teknik Göstergeler				Temel Veriler		Pivot Görünüm	Kısa Vade EMA Görünüm	Orta-Uzun Vade EMA Görünüm				
	RSI	CCI	Stochastic	MACD	PD/DD	F/K	NEGATİF	NEGATİF	POZİTİF				
	57	-88	54	22	2,70	25,49							

Can Fırat Bulut

Yönetici
Araştırma

Burgan Yatırım Menkul Değerler A.Ş.

Maslak Mah. Eski Büyükdere Cad. No:13 Kat:8
34485 Sarıyer/İstanbul, Türkiye
can.bulut@burganyatirim.com.tr
www.burganyatirim.com.tr

UYARI NOTU

Bu raporda yer alan bilgiler Burgan Yatırım Menkul Değerler A.Ş. ("Burgan Yatırım") tarafından genel bilgilendirme amacıyla hazırlanmıştır. Burada yer alan bilgi, yorum ve tavsiyeler yatırım danışmanlığı kapsamında değildir. Yatırım danışmanlığı hizmeti; aracı kurumlar, portföy yönetim şirketleri, mevduat kabul etmeyen bankalar ile müşteri arasında imzalanacak yatırım danışmanlığı sözleşmesi çerçevesinde, kişilerin risk ve getiri tercihleri dikkate alınarak kişiye özel sunulmaktadır. Burada yer alan yorum ve tavsiyeler ise genel niteliktedir, herhangi bir yatırım aracının alım ya da satımı için öneri niteliğinde yorumlanmamalıdır. Bu tavsiyeler mali durumunuz ile risk ve getiri tercihlerinize uygun olmayabilir. Bu nedenle, sadece burada yer alan bilgilere dayanarak mali durumunuz, risk ve getiri beklentileriniz ile uyumlu olmayan yatırım kararları vermeniz beklentilerinize uygun olmayan sonuçlar doğurabilir. Burada yapılan analizlere dayanarak yapılan yatırımlar zararlı da sonuçlanabilir. Bu rapora dayanarak yapılan herhangi bir yatırımın sonucu Müşteri'ye aittir. Bu sonuçlardan dolayı Burgan Yatırım ve çalışanları hiçbir sorumluluk üstlenmemektedir. Bu raporda yer alan bilgiler, güvenilir olduğuna inanılan kaynaklardan derlenmiş olmakla birlikte kesinlikleri ve doğrulukları garanti edilmemektedir. Bu nedenle, bu bilgilerin tam veya doğru olmamasından, kullanılan kaynaklardaki hata ve eksik bilgilerden dolayı doğabilecek zararlar konusunda Burgan Yatırım ve çalışanları herhangi bir sorumluluk kabul etmez. Raporda yer alan bilgiler Burgan Yatırım'ın yazılı izni olmadan çoğaltılamaz, yayımlanamaz veya üçüncü kişilere ile paylaşılamaz.