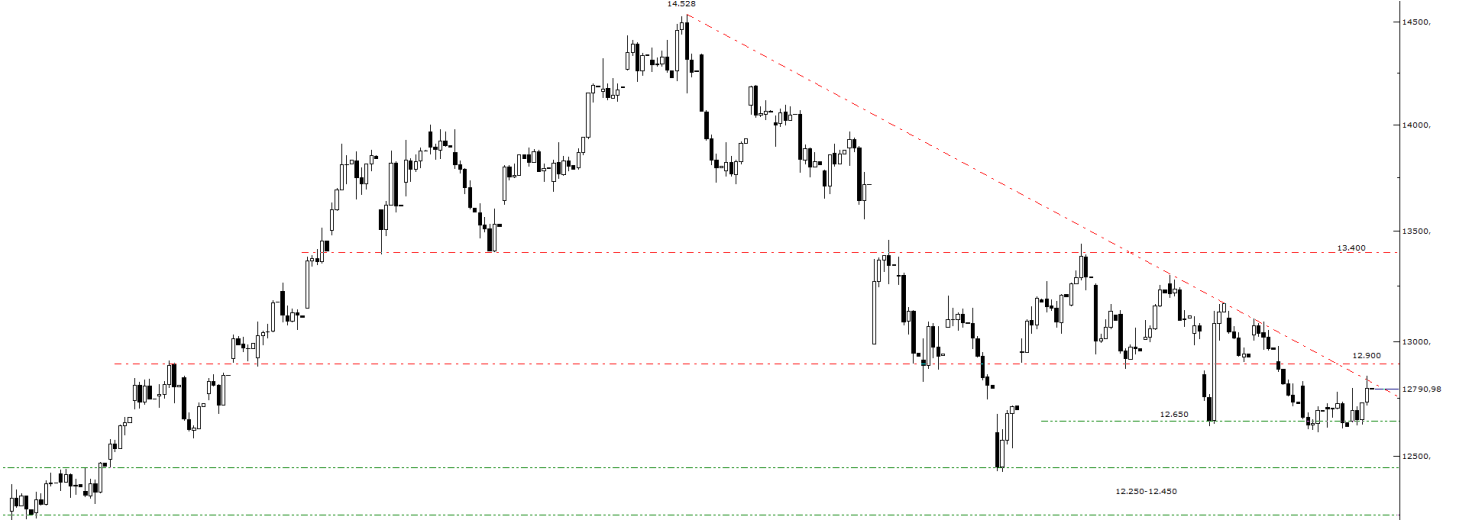


## Teknik Bülten

01/04/2026

### XU100 Görünüm



Savaş ortamının yarattığı belirsizlik ve buna bağlı yüksek volatilité, yaşanan düzeltme hareketinden sonra tepki alımlarının görülmesine neden oluyor. Diplomatik cephede kalıcı ve somut bir ilerleme sağlanamadığı sürece risk iştahının zayıf kalmaya devam etmesini ve endekste temkinli görünümün korunmasını bekliyoruz. Yaşanan geri çekilme sonrasında dengelenme çabası görülsé de haber akışına olan yüksek duyarlılık yukarı yönlü hareketlerin kalıcılık kazanmasını zorlaştırabilir. 12.900 seviyesinin aşağı yönlü kırılması sonrasında bu seviyenin kısa vadede direnç konumuna geçmesi, teknik görünümdeki zayıflamayı destekleyen bir unsur olarak öne çıkıyor. Bu durum, yükseliş denemelerinin satışla karşılaşmasına ve yön arayışının devam etmesine neden oluyor. Mevcut teknik görünümde 12.650 seviyesi kısa vadeli destek olarak izlenirken, bu seviye üzerinde kalınması düzeltmenin derinleşmemesi açısından önem taşıyor. 12.650 üzerinde tutunmanın devam etmesi halinde endeksin 12.900-13.000 bandına doğru tepki hareketi gerçekleştirmesi beklenebilir. Ancak söz konusu bandın aşılammaması durumunda satış baskısının yeniden güç kazanması ve aşağı yönlü hareketin derinleşmesi söz konusu olabilir. Bu senaryoda geri çekilmelerin 12.250-12.450 bandına doğru sürmesi ve dengelenmenin bu bölgede oluşması beklenebilir. Bu çerçevede kısa vadede teknik seviyelerin korunması yön tayini açısından kritik önem taşıırken, mevcut görünümde temkinli duruşun sürdürülmesi gerektiğini düşünüyoruz. Orta ve uzun vadede ise temel dinamikler doğrultusunda dengelenme potansiyelinin korunabileceğini değerlendiriyoruz.

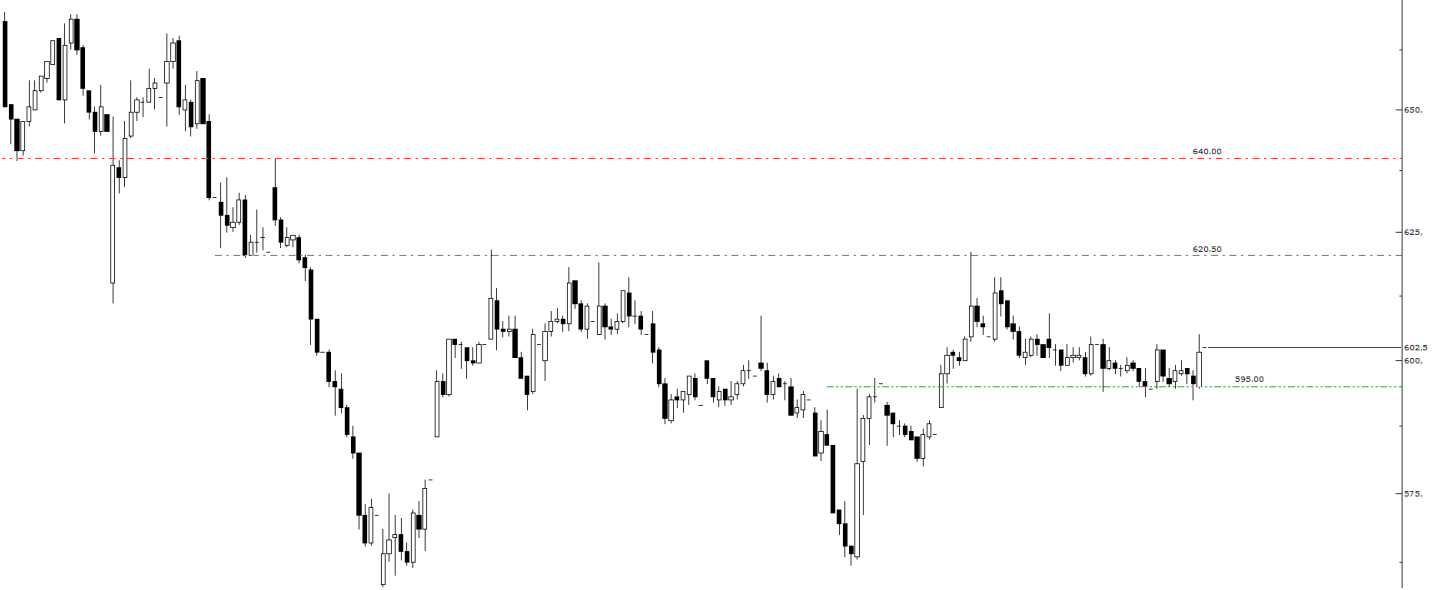
BIST100	Günlük Kapanış		Destekler		Pivot	Dirençler			Aylık Zirve	Aylık Dip			
		12.790,98	1,30%	12.418,04	12.520,30	12.573,32	12.675,60	12.728,60	12.830,86	12.883,88	13.456,56	-4,95%	12.433,04
XU100	Haftalık Kapanış	Haftalık Pivot	Aylık Kapanış	Aylık Pivot	Yıllık Kapanış	Yıllık Pivot	Kısa Vade EMA (5-9-21)			Orta-Uzun Vade EMA (50-100-200)			
	12.930,16	12.877,39	13.717,81	13.202,47	9.659,48	11.052,38	12.780	12.859	13,041	13,016	12,534	11,784	
AŞIRI SATIM	Teknik Göstergeler				Temel Veriler		Pivot Görünüm	Kısa Vade EMA Görünüm	Orta-Uzun Vade EMA Görünüm				
	RSI	CCI	Stochastic	MACD	PD/DD	F/K							
	42	-107	17	-169	1,37	14,83	POZİTİF	POZİTİF	POZİTİF				

### Yükseliş Potansiyeli Olan Hisseler

ALARKO HOL.	Günlük Kapanış		Destekler		Pivot	Dirençler			Aylık Zirve	Aylık Dip			
		88,40	0,74%	84,62	85,48	86,62	87,48	88,62	89,48	90,62	101,60	-12,99%	86,05
ALARK	Haftalık Kapanış	Haftalık Pivot	Aylık Kapanış	Aylık Pivot	Yıllık Kapanış	Yıllık Pivot	Kısa Vade EMA (5-9-21)			Orta-Uzun Vade EMA (50-100-200)			
	89,10	88,62	102,40	96,68	97,96	96,70	88,33	89,00	92,66	97,34	97,38	95,08	
AŞIRI SATIM	Teknik Göstergeler				Temel Veriler		Pivot Görünüm	Kısa Vade EMA Görünüm	Orta-Uzun Vade EMA Görünüm				
	RSI	CCI	Stochastic	MACD	PD/DD	F/K							
	36	-98	17	-4	0,52	0,00	POZİTİF	NEGATİF	NEGATİF				

FORD OTOMATİV SAN.	Günlük Kapanış		Destekler		Pivot	Dirençler			Aylık Zirve	Aylık Dip			
		101,10	1,10%	95,60	97,80	98,90	101,10	102,20	104,40	105,50	110,02	-8,11%	99,25
FROTO	Haftalık Kapanış	Haftalık Pivot	Aylık Kapanış	Aylık Pivot	Yıllık Kapanış	Yıllık Pivot	Kısa Vade EMA (5-9-21)			Orta-Uzun Vade EMA (50-100-200)			
	104,20	103,45	112,05	107,11	94,50	98,98	102,39	103,71	106,00	106,25	102,44	97,37	
AŞIRI SATIM	Teknik Göstergeler				Temel Veriler		Pivot Görünüm	Kısa Vade EMA Görünüm	Orta-Uzun Vade EMA Görünüm				
	RSI	CCI	Stochastic	MACD	PD/DD	F/K							
	40	-154	17	-2	2,27	10,44	NEGATİF	NEGATİF	POZİTİF				

## MGROS Teknik Görünüm



MGROS, 670.00 seviyesinden başlayan geri çekilme sonrasında 560.00 bölgesine kadar düşerek bu seviyede dengelenmiş, ardından 620.50 direncini iki kez test etmesine rağmen aşamamıştı. Mevcut görünümde 595.00 desteğine geri çekilen fiyat, bu seviye üzerinde dengelenme çabası içerisinde. 595.00 desteği üzerindeki görünüm korunduğu müddetçe fiyatın 620.50 ve 640.00 dirençlerine doğru yönelerek bu seviyeleri test etmesi beklenebilir.

MİGROS TİC.	Günlük Kapanış		Destekler		Pivot	Dirençler			Aylık Zirve	Aylık Dip			
		602,50	1,35%	579,33	586,17	590,33	597,17	601,33	608,17	612,33	666,00	-9,53%	558,00
MGROS	Haftalık Kapanış	Haftalık Pivot	Aylık Kapanış	Aylık Pivot	Yıllık Kapanış	Yıllık Pivot	Kısa Vade EMA (5-9-21)			Orta-Uzun Vade EMA (50-100-200)			
	586,00	599,33	645,50	623,17	484,87	531,95	599,21	598,90	606,67	609,70	586,48	552,56	
NÖTR/BÖLGEDE DEĞİL	Teknik Göstergeler				Temel Veriler		Pivot Görünüm	Kısa Vade EMA Görünüm	Orta-Uzun Vade EMA Görünüm				
	RSI	CCI	Stochastic	MACD	PD/DD	F/K	POZİTİF	NEGATİF	POZİTİF				
	47	16	65	-9	1,38	16,87							

**Can Fırat Bulut**  
Yönetici  
Araştırma

**Burgan Yatırım Menkul Değerler A.Ş.**  
Maslak Mah. Eski Büyükdere Cad. No:13 Kat:8  
34485 Sarıyer/İstanbul, Türkiye  
can.bulut@burganyatirim.com.tr  
www.burganyatirim.com.tr

### UYARI NOTU

Bu raporda yer alan bilgiler Burgan Yatırım Menkul Değerler A.Ş. ("Burgan Yatırım") tarafından genel bilgilendirme amacıyla hazırlanmıştır. Burada yer alan bilgi, yorum ve tavsiyeler yatırım danışmanlığı kapsamında değildir. Yatırım danışmanlığı hizmeti; aracı kurumlar, portföy yönetim şirketleri, mevduat kabul etmeyen bankalar ile müşteri arasında imzalanacak yatırım danışmanlığı sözleşmesi çerçevesinde, kişilerin risk ve getiri tercihleri dikkate alınarak kişiye özel sunulmaktadır. Burada yer alan yorum ve tavsiyeler ise genel niteliktedir, herhangi bir yatırım aracının alım ya da satımı için öneri niteliğinde yorumlanmamalıdır. Bu tavsiyeler mali durumunuz ile risk ve getiri tercihlerinize uygun olmayabilir. Bu nedenle, sadece burada yer alan bilgilere dayanarak mali durumunuz, risk ve getiri beklentileriniz ile uyumlu olmayan yatırım kararları vermeniz beklentilerinize uygun olmayan sonuçlar doğurabilir. Burada yapılan analizlere dayanarak yapılan yatırımlar zararlı da sonuçlanabilir. Bu rapora dayanarak yapılan herhangi bir yatırımın sonucu Müşteri'ye aittir. Bu sonuçlardan dolayı Burgan Yatırım ve çalışanları hiçbir sorumluluk üstlenmemektedir. Bu raporda yer alan bilgiler, güvenilir olduğuna inanılan kaynaklardan derlenmiş olmakla birlikte kesinlikleri ve doğrulukları garanti edilmemektedir. Bu nedenle, bu bilgilerin tam veya doğru olmamasından, kullanılan kaynaklardaki hata ve eksik bilgilerden dolayı doğabilecek zararlar konusunda Burgan Yatırım ve çalışanları herhangi bir sorumluluk kabul etmez. Raporda yer alan bilgiler Burgan Yatırım'ın yazılı izni olmadan çoğaltılamaz, yayınlanamaz veya üçüncü kişilere ile paylaşılamaz.