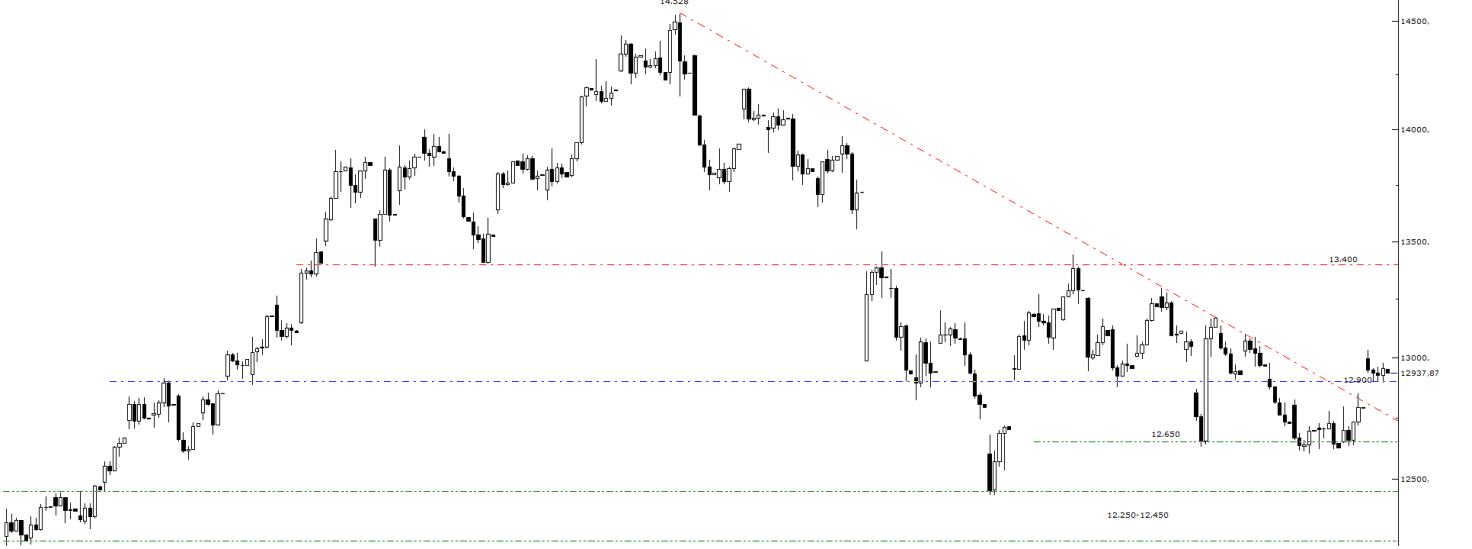


Teknik Bülten

02/04/2026

XU100 Görünüm



Taraflardan gelen karşılıklı iyimser açıklamalar, jeopolitik gelişmelerin etkisiyle düzeltme sürecine giren endekste kısa vadeli ılımlı bir hava yaratarak tepki alımlarını destekledi. Bununla birlikte risk unsurlarının gündemde kalmaya devam etmesi ve haber akışına olan yüksek duyarlılık, piyasalarda kırılğan ve volatil fiyatlama davranışının sürmesine neden oluyor. Diplomatik cephede kalıcı ve somut bir ilerleme sağlanmadığı sürece risk iştahının güçlü bir toparlanma göstermesini beklemiyor, bu nedenle yukarı yönlü hareketlerin temkinli kalabileceğini değerlendiriyoruz. Mevcut görünümde jeopolitik başlıklara bağlı gelişmeler fiyatlamalar üzerinde belirleyici olmaya devam ederken, tepki yükselişlerinin kalıcılık kazanabilmesi için daha güçlü ve net bir iyileşme sinyaline ihtiyaç duyuluyor. Teknik açıdan bakıldığında 12.900 seviyesinin yeniden aşılması ve özellikle 12.900-13.000 bandı üzerinde kalıcılık sağlanması, tepki hareketinin güç kazanması açısından önem taşıyor. Bu bölgenin aşılammaması durumunda satış baskısının yeniden artması ve endeksin 12.650 desteğini test etmesi olası görünüyor. 12.650 desteğinin aşağı yönlü kırılması halinde ise düzeltme hareketinin derinleşerek 12.250-12.450 bandına doğru sürmesi ve dengelenmenin bu bölgede oluşması beklenebilir. Mevcut konjonktürde haber akışına duyarlı ve oynaklığın yüksek seyrettiği bir fiyatlama yapısının devam etmesini beklerken, kısa vadede temkinli duruşun korunmasının önem taşıdığını düşünüyoruz. Orta ve uzun vadede ise temel dinamiklerde belirgin bir bozulma olmaması halinde dengelenme ve toparlanma potansiyelinin korunabileceğini değerlendiriyoruz.

BIST100	Günlük Kapanış		Destekler			Pivot	Dirençler			Aylık Zirve	Aylık Dip		
		12.937,87	1,15%	12.453,89	12.544,39	12.667,68	12.758,20	12.881,47	12.971,97	13.095,26	13.441,36	-3,75%	12.433,04
XU100	Haftalık Kapanış	Haftalık Pivot	Aylık Kapanış	Aylık Pivot	Yıllık Kapanış	Yıllık Pivot	Kısa Vade EMA (5-9-21)			Orta-Uzun Vade EMA (50-100-200)			
	12.963,87	12.865,68	13.346,43	13.073,61	9.659,48	11.052,38	12,833	12,874	13,032	13,012	12,542	11,795	
NÖTR/BÖLGEDE DEĞİL	Teknik Göstergeler				Temel Veriler		Pivot Görünüm	Kısa Vade EMA Görünüm	Orta-Uzun Vade EMA Görünüm				
	RSI	CCI	Stochastic	MACD	PD/DD	F/K							
	46	-9	22	-154	1,38	14,92	POZİTİF	POZİTİF	POZİTİF				

Yükseliş Potansiyeli Olan Hisseler

ASELSAN	Günlük Kapanış		Destekler			Pivot	Dirençler			Aylık Zirve	Aylık Dip		
		320,25	0,00%	307,17	311,58	315,92	320,33	324,67	329,08	333,42	359,00	-10,79%	314,75
ASELS	Haftalık Kapanış	Haftalık Pivot	Aylık Kapanış	Aylık Pivot	Yıllık Kapanış	Yıllık Pivot	Kısa Vade EMA (5-9-21)			Orta-Uzun Vade EMA (50-100-200)			
	337,50	332,25	340,00	337,92	119,75	197,37	325,50	329,34	328,87	312,13	281,22	236,76	
AŞIRI SATIM	Teknik Göstergeler				Temel Veriler		Pivot Görünüm	Kısa Vade EMA Görünüm	Orta-Uzun Vade EMA Görünüm				
	RSI	CCI	Stochastic	MACD	PD/DD	F/K							
	47	-94	13	4	5,83	48,76	NEGATİF	NEGATİF	POZİTİF				
TÜRKİYE SİGORTA	Günlük Kapanış		Destekler			Pivot	Dirençler			Aylık Zirve	Aylık Dip		
		12,70	0,00%	12,36	12,49	12,59	12,72	12,82	12,95	13,05	14,20	-10,56%	11,83
TURSİG	Haftalık Kapanış	Haftalık Pivot	Aylık Kapanış	Aylık Pivot	Yıllık Kapanış	Yıllık Pivot	Kısa Vade EMA (5-9-21)			Orta-Uzun Vade EMA (50-100-200)			
	12,61	12,73	12,08	12,70	8,85	10,13	12,74	12,00	12,76	12,51	12,07	11,16	
NÖTR/BÖLGEDE DEĞİL	Teknik Göstergeler				Temel Veriler		Pivot Görünüm	Kısa Vade EMA Görünüm	Orta-Uzun Vade EMA Görünüm				
	RSI	CCI	Stochastic	MACD	PD/DD	F/K							
	50	-58	24	0	2,46	6,54	NEGATİF	NEGATİF	POZİTİF				

SISE Teknik Görünüm



SISE, 49.00 seviyesinden başlayan düşüş trendinin yukarı yönlü aşılmasıyla birlikte 45.40 direncine kadar yükseliş kaydetmiş ancak bu seviyeyi aşamayıp 44.40 desteğine doğru geri çekilmiş ve bu destek üzerinde kalıcılık sağlamıştı. Mevcut görünümde 44.40 desteği üzerinde kaldığı müddetçe fiyatın yeniden 45.40 direncine yönelerek bu seviyeyi test etmesi, aşılması halinde ise 47.05 direncine doğru yükselişini sürdürmesi beklenebilir.

SISECAM	Günlük Kapanış		Destekler		Pivot		Dirençler		Aylık Zirve		Aylık Dip		
		44,62	1,46%	41,77	42,47	43,23	43,93	44,69	45,39	46,15	50,30	-11,29%	38,90
SISE	Haftalık Kapanış	Haftalık Pivot	Aylık Kapanış	Aylık Pivot	Yıllık Kapanış	Yıllık Pivot	Kısa Vade EMA (5-9-21)		Orta-Uzun Vade EMA (50-100-200)				
	47,16	46,01	42,44	43,88	37,84	40,23	44,55	44,64	44,40	43,69	42,12	40,48	
NÖTR/BÖLGEDE DEĞİL	Teknik Göstergeler				Temel Veriler		Pivot Görünüm	Kısa Vade EMA Görünüm	Orta-Uzun Vade EMA Görünüm				
	RSI	CCI	Stochastic	MACD	PD/DD	F/K	POZİTİF	NEGATİF	POZİTİF				
	51	7	32	0	0,56	13,84							

Can Fırat Bulut
Yönetici
Araştırma

Burgan Yatırım Menkul Değerler A.Ş.
Maslak Mah. Eski Büyükdere Cad. No:13 Kat:8
34485 Sarıyer/İstanbul, Türkiye
can.bulut@burganyatirim.com.tr
www.burganyatirim.com.tr

UYARI NOTU

Bu raporda yer alan bilgiler Burgan Yatırım Menkul Değerler A.Ş. ("Burgan Yatırım") tarafından genel bilgilendirme amacıyla hazırlanmıştır. Burada yer alan bilgi, yorum ve tavsiyeler yatırım danışmanlığı kapsamında değildir. Yatırım danışmanlığı hizmeti; aracı kurumlar, portföy yönetim şirketleri, mevduat kabul etmeyen bankalar ile müşteri arasında imzalanacak yatırım danışmanlığı sözleşmesi çerçevesinde, kişilerin risk ve getiri tercihleri dikkate alınarak kişiye özel sunulmaktadır. Burada yer alan yorum ve tavsiyeler ise genel niteliktedir, herhangi bir yatırım aracının alım ya da satımı için öneri niteliğinde yorumlanmamalıdır. Bu tavsiyeler mali durumunuz ile risk ve getiri tercihlerinize uygun olmayabilir. Bu nedenle, sadece burada yer alan bilgilere dayanarak mali durumunuz, risk ve getiri beklentileriniz ile uyumlu olmayan yatırım kararları vermeniz beklentilerinize uygun olmayan sonuçlar doğurabilir. Burada yapılan analizlere dayanarak yapılan yatırımlar zararlı da sonuçlanabilir. Bu rapora dayanarak yapılan herhangi bir yatırımın sonucu Müşteri'ye aittir. Bu sonuçlardan dolayı Burgan Yatırım ve çalışanları hiçbir sorumluluk üstlenmemektedir. Bu raporda yer alan bilgiler, güvenilir olduğuna inanılan kaynaklardan derlenmiş olmakla birlikte kesinlikleri ve doğrulukları garanti edilmemektedir. Bu nedenle, bu bilgilerin tam veya doğru olmamasından, kullanılan kaynaklardaki hata ve eksik bilgilerden dolayı doğabilecek zararlar konusunda Burgan Yatırım ve çalışanları herhangi bir sorumluluk kabul etmez. Raporda yer alan bilgiler Burgan Yatırım'ın yazılı izni olmadan çoğaltılamaz, yayınlanamaz veya üçüncü kişilere ile paylaşılamaz.