

Teknik Bülten

03/04/2026

XU100 Görünüm



Kısa vadede oluşan iyimser hava sonrasında haber akışına bağlı belirsizliğin yeniden artması, endeks üzerinde baskının devam etmesine ve düzeltme ihtimalinin tekrar gündeme gelmesine neden oluyor. Haber akışına yüksek duyarlılık gösteren piyasanın kırılmalı bir zeminde hareket etmeye devam etmesi, tepki yükselişlerinin kalıcılık kazanması ihtimalini zorlaştırırken dengelenme çabasının sınırlı kalabileceğini düşündürüyor. Jeopolitik gelişmelere ilişkin net ve güçlü bir iyileşme sinyali görülmediği sürece risk iştahının zayıf kalmaya devam etmesini ve yukarı yönlü hareketlerin temkinli seyretmesini bekliyoruz. Bu çerçevede piyasa genelinde yön arayışının sürdüğü ve oynaklığın yüksek kaldığı bir görünümün korunduğunu değerlendiriyoruz. Teknik açıdan 12.900-13.000 bandının kalıcı olarak aşılması, tepki hareketinin güç kazanması açısından önem arz ediyor. Söz konusu bandın aşılamaması halinde satış baskısının yeniden artması ve endeksin 12.650 desteğine doğru geri çekilmesi olası görünüyor. 12.650 seviyesi üzerinde kalıcılık sağlanması düzeltmenin derinleşmemesi açısından önem arz ederken, bu desteğin aşağı yönlü kırılması durumunda geri çekilmenin 12.250-12.450 bandına doğru devam etmesi ve dengelenme çabasının bu bölgede oluşması beklenebilir. Mevcut konjonktürde haber akışına duyarlılığın yüksek kalmaya devam etmesi nedeniyle kısa vadede temkinli duruşun korunmasının önemli olduğunu düşünüyoruz. Orta ve uzun vadede ise temel dinamiklerde belirgin bir bozulma olmaması halinde dengelenme ve toparlanma potansiyelinin korunabileceğini değerlendiriyoruz.

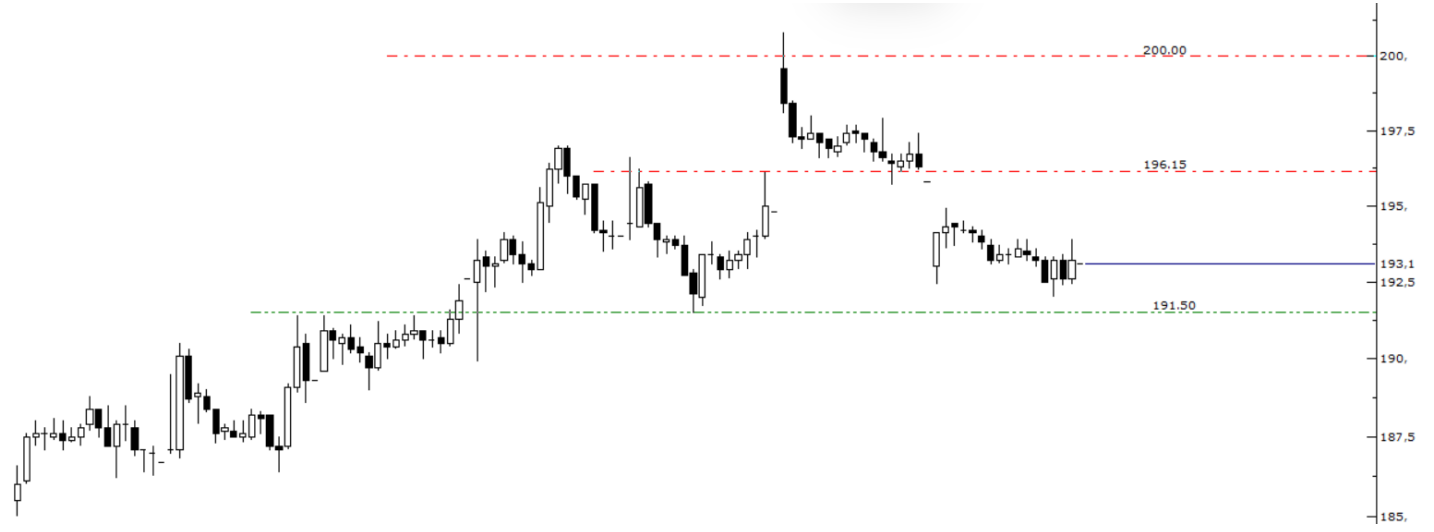
BIST100	Günlük Kapanış		Destekler			Pivot	Dirençler			Aylık Zirve	Aylık Dip	
	13.051,69	0,88%	12.741,64	12.818,36	12.878,12	12.954,80	13.014,60	13.091,32	13.151,08	13.441,36	-2,90%	12.433,04
XU100	Haftalık Kapanış	Haftalık Pivot	Aylık Kapanış	Aylık Pivot	Yıllık Kapanış	Yıllık Pivot	Kısa Vade EMA (5-9-21)			Orta-Uzun Vade EMA (50-100-200)		
	12.727,06	12.802,33	12.933,40	12.935,93	9.523,31	11.006,99	12.905	12.910	13.034	13.014	12,552	11,807
NÖTR/BÖLGEDE DEĞİL	Teknik Göstergeler				Temel Veriler		Pivot Görünüm	Kısa Vade EMA Görünüm	Orta-Uzun Vade EMA Görünüm			
	RSI	CCI	Stochastic	MACD	PD/DD	F/K	POZİTİF	POZİTİF	POZİTİF			
	49	17	42	-132	1,39	15,04						

Yükseliş Potansiyeli Olan Hisseler

TOFAŞ	Günlük Kapanış		Destekler			Pivot	Dirençler			Aylık Zirve	Aylık Dip	
	269,50	-1,10%	260,17	266,33	269,42	275,58	278,67	284,83	287,92	298,67	-9,77%	260,08
TOASO	Haftalık Kapanış	Haftalık Pivot	Aylık Kapanış	Aylık Pivot	Yıllık Kapanış	Yıllık Pivot	Kısa Vade EMA (5-9-21)			Orta-Uzun Vade EMA (50-100-200)		
	272,50	273,17	283,00	280,58	156,14	207,84	272,89	275,50	280,83	280,76	268,68	248,55
AŞIRI SATIM	Teknik Göstergeler				Temel Veriler		Pivot Görünüm	Kısa Vade EMA Görünüm	Orta-Uzun Vade EMA Görünüm			
	RSI	CCI	Stochastic	MACD	PD/DD	F/K	NEGATİF	NEGATİF	POZİTİF			
	40	-120	21	-5	2,24	16,13						

SISECAM	Günlük Kapanış		Destekler			Pivot	Dirençler			Aylık Zirve	Aylık Dip	
	44,68	0,13%	42,63	43,45	44,03	44,85	45,43	46,25	46,83	50,30	-11,17%	38,90
SISE	Haftalık Kapanış	Haftalık Pivot	Aylık Kapanış	Aylık Pivot	Yıllık Kapanış	Yıllık Pivot	Kısa Vade EMA (5-9-21)			Orta-Uzun Vade EMA (50-100-200)		
	45,32	44,82	41,20	43,47	36,75	39,86	44,60	44,65	44,43	43,73	42,17	40,51
NÖTR/BÖLGEDE DEĞİL	Teknik Göstergeler				Temel Veriler		Pivot Görünüm	Kısa Vade EMA Görünüm	Orta-Uzun Vade EMA Görünüm			
	RSI	CCI	Stochastic	MACD	PD/DD	F/K	NEGATİF	POZİTİF	POZİTİF			
	51	-21	37	0	0,56	13,86						

SISE Teknik Görünüm



SISE, 49.00 seviyesinden başlayan düşüş trendinin yukarı yönlü aşılmasıyla birlikte 45.40 direncine kadar yükseliş kaydetmiş ancak bu seviyeyi aşamayıp 44.40 desteğine doğru geri çekilmiş ve bu destek üzerinde kalıcılık sağlamıştı. Mevcut görünümde 44.40 desteği üzerinde kaldığı müddetçe fiyatın yeniden 45.40 direncine yönelerek bu seviyeyi test etmesi, aşılması halinde ise 47.05 direncine doğru yükselişini sürdürmesi beklenebilir.

KOÇ HOLDİNG	Günlük Kapanış		Destekler		Pivot		Dirençler			Aylık Zirve		Aylık Dip	
		193,10	-1,38%	188,97	192,33	194,07	197,43	199,17	202,53	204,27	200,80	-3,83%	172,93
KCHOL	Haftalık Kapanış	Haftalık Pivot	Aylık Kapanış	Aylık Pivot	Yıllık Kapanış	Yıllık Pivot	Kısa Vade EMA (5-9-21)			Orta-Uzun Vade EMA (50-100-200)			
	189,30	193,03	182,28	185,34	147,72	165,82	193,00	191,74	190,73	189,70	184,11	176,50	
NÖTR/BÖLGEDE DEĞİL	Teknik Göstergeler				Temel Veriler		Pivot Görünüm	Kısa Vade EMA Görünüm	Orta-Uzun Vade EMA Görünüm				
	RSI	CCI	Stochastic	MACD	PD/DD	F/K	NEGATİF	POZİTİF	POZİTİF				
	53	80	76	0	0,72	22,26							

Can Fırat Bulut
Yönetici
Araştırma

Burgan Yatırım Menkul Değerler A.Ş.
Maslak Mah. Eski Büyükdere Cad. No:13 Kat:8
34485 Sarıyer/İstanbul, Türkiye
can.bulut@burganyatirim.com.tr
www.burganyatirim.com.tr

UYARI NOTU

Bu raporda yer alan bilgiler Burgan Yatırım Menkul Değerler A.Ş. ("Burgan Yatırım") tarafından genel bilgilendirme amacıyla hazırlanmıştır. Burada yer alan bilgi, yorum ve tavsiyeler yatırım danışmanlığı kapsamında değildir. Yatırım danışmanlığı hizmeti; aracı kurumlar, portföy yönetim şirketleri, mevduat kabul etmeyen bankalar ile müşteri arasında imzalanacak yatırım danışmanlığı sözleşmesi çerçevesinde, kişilerin risk ve getiri tercihleri dikkate alınarak kişiye özel sunulmaktadır. Burada yer alan yorum ve tavsiyeler ise genel niteliktedir, herhangi bir yatırım aracının alım ya da satımı için öneri niteliğinde yorumlanmamalıdır. Bu tavsiyeler mali durumunuz ile risk ve getiri tercihlerinize uygun olmayabilir. Bu nedenle, sadece burada yer alan bilgilere dayanarak mali durumunuz, risk ve getiri beklentileriniz ile uyumlu olmayan yatırım kararları vermeniz beklentilerinize uygun olmayan sonuçlar doğurabilir. Burada yapılan analizlere dayanarak yapılan yatırımlar zararlı da sonuçlanabilir. Bu rapora dayanarak yapılan herhangi bir yatırımın sonucu Müşteri'ye aittir. Bu sonuçlardan dolayı Burgan Yatırım ve çalışanları hiçbir sorumluluk üstlenmemektedir. Bu raporda yer alan bilgiler, güvenilir olduğuna inanılan kaynaklardan derlenmiş olmakla birlikte kesinlikleri ve doğrulukları garanti edilmemektedir. Bu nedenle, bu bilgilerin tam veya doğru olmamasından, kullanılan kaynaklardaki hata ve eksik bilgilerden dolayı doğabilecek zararlar konusunda Burgan Yatırım ve çalışanları herhangi bir sorumluluk kabul etmez. Raporda yer alan bilgiler Burgan Yatırım'ın yazılı izni olmadan çoğaltılamaz, yayımlanamaz veya üçüncü kişilere ile paylaşılamaz.