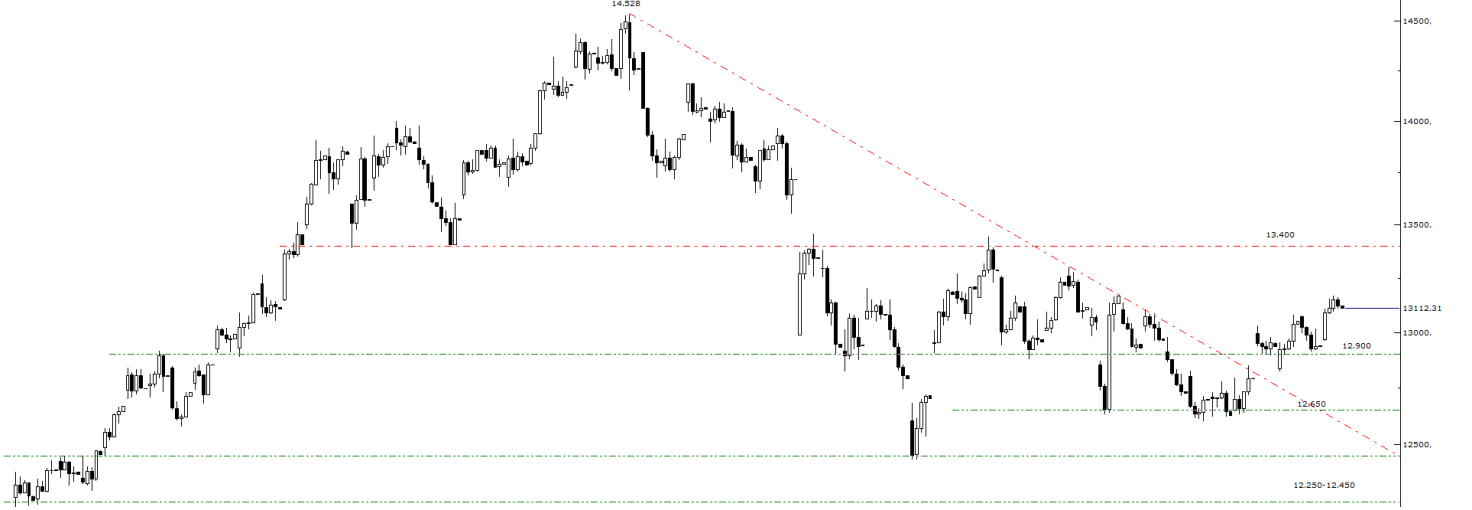


## Teknik Bülten

07/04/2026

### XU100 Görünüm



Jeopolitik risklerin gündemde kalmaya devam etmesi ve haber akışına olan yüksek duyarlılık, endekste kırılma yapının korunmasına neden olurken ateşkes ihtimaline yönelik beklentiler kısa vadede ılımlı bir hava oluşturarak tepki alımlarını destekledi. Bununla birlikte diplomatik cephede atılacak adımların net ve somut bir çerçeveye oturmaması, yükseliş hareketlerinin kalıcılığı konusunda temkinli olunması gerektiğine işaret ediyor. Mevcut konjonktürde risk iştahının güçlü bir toparlanma göstermemesi, yukarı yönlü hareketlerin sınırlı kalmasına ve yükselişlerin kar realizasyonlarıyla karşılaşabilmesine neden olabilir. Teknik görünümde 12.900-13.000 bandı kısa vadeli yön tayini açısından kritik bir eşik olarak öne çıkarken, bu bant üzerinde gerçekleşen kapanışları olumlu değerlendirmekle birlikte kalıcılığın sağlanmasının önemli olduğunu düşünüyoruz. Söz konusu bölge üzerinde kalıcı bir fiyatlamaya oluşması halinde tepki alımlarının güç kazanarak endeksin 13.400 direncine doğru yönelmesi mümkün görünüyor. Ancak 12.900-13.000 bandı üzerinde tutunmanın sağlanamaması durumunda satış baskısının yeniden artması ve endeksin 12.650 desteğini test etmesi söz konusu olabilir. 12.650 seviyesinin korunması, düzeltmenin derinleşmemesi açısından önem arz ederken, bu desteğin aşağı yönlü kırılması halinde geri çekilmenin 12.250-12.450 bandına doğru devam etmesi ve dengelenme çabasının bu bölgede oluşması beklenebilir. Bu çerçevede mevcut ortamda haber akışına duyarlı ve oynaklığın yüksek seyrettiği bir fiyatlamaya yapısının devam edebileceğini değerlendirirken kısa vadede temkinli duruşun korunmasının daha sağlıklı olacağını düşünüyoruz.

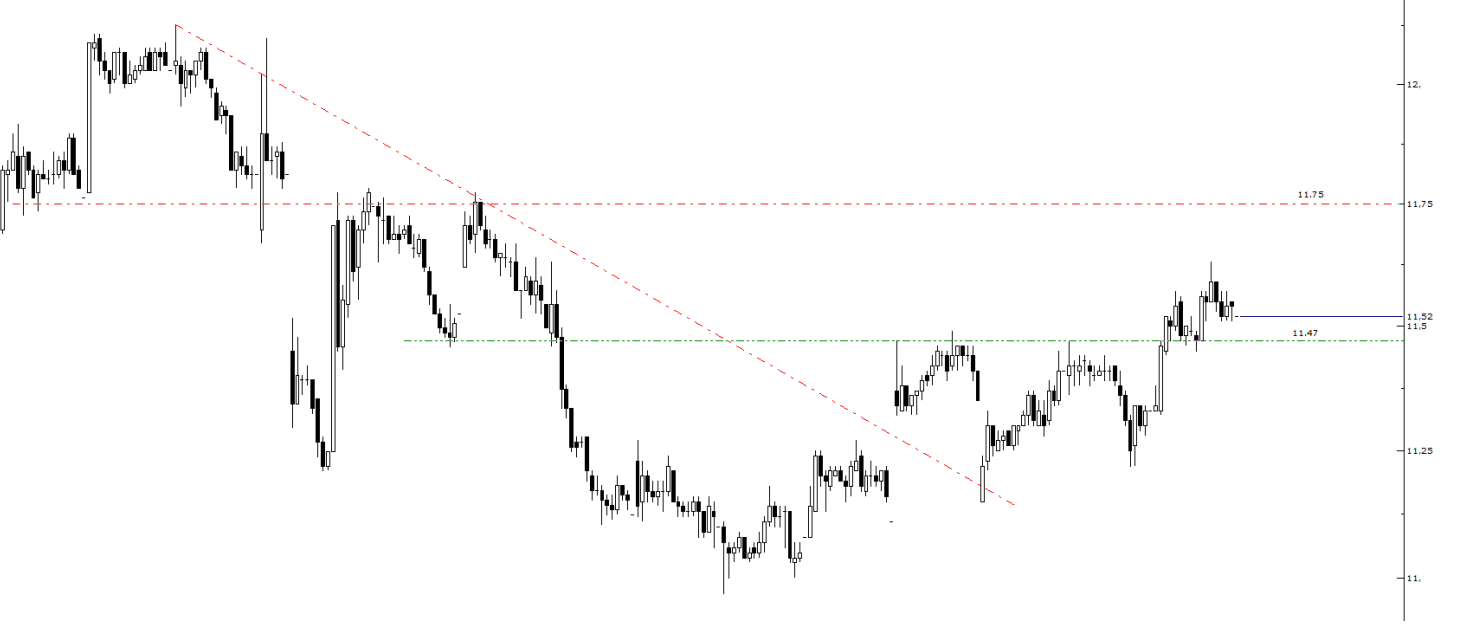
BIST100	Günlük Kapanış		Destekler			Pivot	Direnciler			Aylık Zirve	Aylık Dip	
	13.112,31	1,36%	12.717,44	12.816,92	12.876,64	12.976,10	13.035,84	13.135,32	13.195,04	13.441,36	-2,45%	12.433,04
XU100	Haftalık Kapanış	Haftalık Pivot	Aylık Kapanış	Aylık Pivot	Yıllık Kapanış	Yıllık Pivot	Kısa Vade EMA (5-9-21)			Orta-Uzun Vade EMA (50-100-200)		
	12.626,35	12.809,70	12.792,81	12.889,07	9.379,83	10.959,16	12,981	12,954	13,033	13,015	12,571	11,832
NÖTR/BÖLGEDE DEĞİL	Teknik Göstergeler				Temel Veriler		Pivot Görünüm	Kısa Vade EMA Görünüm	Orta-Uzun Vade EMA Görünüm			
	RSI	CCI	Stochastic	MACD	PD/DD	F/K						
	51	72	62	-99	1,40	15,10	POZİTİF	POZİTİF	POZİTİF			

### Yükseliş Potansiyeli Olan Hisseler

MİGROS TİC.	Günlük Kapanış		Destekler			Pivot	Direnciler			Aylık Zirve	Aylık Dip	
	606,00	0,83%	571,67	586,33	593,67	608,33	615,67	630,33	637,67	625,00	-3,04%	558,00
MGROS	Haftalık Kapanış	Haftalık Pivot	Aylık Kapanış	Aylık Pivot	Yıllık Kapanış	Yıllık Pivot	Kısa Vade EMA (5-9-21)			Orta-Uzun Vade EMA (50-100-200)		
	594,50	604,00	571,00	584,67	465,29	525,42	606,78	605,27	607,00	609,88	588,36	554,97
NÖTR/BÖLGEDE DEĞİL	Teknik Göstergeler				Temel Veriler		Pivot Görünüm	Kısa Vade EMA Görünüm	Orta-Uzun Vade EMA Görünüm			
	RSI	CCI	Stochastic	MACD	PD/DD	F/K						
	48	45	75	-5	1,39	16,97	NEGATİF	NEGATİF	POZİTİF			

TOFAŞ	Günlük Kapanış		Destekler			Pivot	Direnciler			Aylık Zirve	Aylık Dip	
	266,00	0,66%	254,83	258,92	261,58	265,67	268,33	272,42	275,08	298,67	-10,94%	260,08
TOASO	Haftalık Kapanış	Haftalık Pivot	Aylık Kapanış	Aylık Pivot	Yıllık Kapanış	Yıllık Pivot	Kısa Vade EMA (5-9-21)			Orta-Uzun Vade EMA (50-100-200)		
	271,50	272,08	271,31	276,68	153,33	206,91	268,67	271,80	278,11	279,56	268,54	248,87
AŞIRI SATIM	Teknik Göstergeler				Temel Veriler		Pivot Görünüm	Kısa Vade EMA Görünüm	Orta-Uzun Vade EMA Görünüm			
	RSI	CCI	Stochastic	MACD	PD/DD	F/K						
	38	-118	8	-6	2,22	15,92	POZİTİF	NEGATİF	POZİTİF			

## TSKB Teknik Görünüm



TSKB, 12.15 seviyesinden başlayan düşüşünü 11.00 bölgesine kadar sürdürmesinin ardından düşüş trendini yukarı yönlü aşarak toparlanma eğilimi göstermiş ve 11.75 direncine doğru yönelmişti. Mevcut görünümde 11.47 desteğine yakın seyreden fiyatın bu seviye üzerindeki görünümünü koruması halinde 11.75 direncini test etmesi ve bu seviyenin aşılması durumunda yükseliş hareketinin ivme kazanması beklenebilir.

TÜRKİYE SİNAİ KALKINMA BANK	Günlük Kapanış		Destekler		Pivot	Direnciler		Aylık Zirve	Aylık Dip				
	11,52	1,68%	10,96	11,09	11,21	11,34	11,46	11,59	11,71	12,13	-5,00%	10,58	8,88%
TSKB	Haftalık Kapanış	Haftalık Pivot	Aylık Kapanış	Aylık Pivot	Yıllık Kapanış	Yıllık Pivot	Kısa Vade EMA (5-9-21)		Orta-Uzun Vade EMA (50-100-200)				
	11,08	11,26	11,15	11,29	10,09	11,25	11,38	11,38	11,55	11,92	12,13	12,13	
NÖTR/BÖLGEDE DEĞİL	Teknik Göstergeler				Temel Veriler		Pivot Görünüm	Kısa Vade EMA Görünüm	Orta-Uzun Vade EMA Görünüm				
	RSI	CCI	Stochastic	MACD	PD/DD	F/K	POZİTİF	NEGATİF	NEGATİF				
	47	3	39	0	0,71	2,83							

**Can Fırat Bulut**  
Yönetici  
Araştırma

**Burgan Yatırım Menkul Değerler A.Ş.**  
Maslak Mah. Eski Büyükdere Cad. No:13 Kat:8  
34485 Sarıyer/İstanbul, Türkiye  
can.bulut@burganyatirim.com.tr  
www.burganyatirim.com.tr

## UYARI NOTU

Bu raporda yer alan bilgiler Burgan Yatırım Menkul Değerler A.Ş. ("Burgan Yatırım") tarafından genel bilgilendirme amacıyla hazırlanmıştır. Burada yer alan bilgi, yorum ve tavsiyeler yatırım danışmanlığı kapsamında değildir. Yatırım danışmanlığı hizmeti; aracı kurumlar, portföy yönetim şirketleri, mevduat kabul etmeyen bankalar ile müşteri arasında imzalanacak yatırım danışmanlığı sözleşmesi çerçevesinde, kişilerin risk ve getiri tercihleri dikkate alınarak kişiye özel sunulmaktadır. Burada yer alan yorum ve tavsiyeler ise genel niteliktedir, herhangi bir yatırım aracının alım ya da satımı için öneri niteliğinde yorumlanmamalıdır. Bu tavsiyeler mali durumunuz ile risk ve getiri tercihlerinize uygun olmayabilir. Bu nedenle, sadece burada yer alan bilgilere dayanarak mali durumunuz, risk ve getiri beklentileriniz ile uyumlu olmayan yatırım kararları vermeniz beklentilerinize uygun olmayan sonuçlar doğurabilir. Burada yapılan analizlere dayanarak yapılan yatırımlar zararlı da sonuçlanabilir. Bu rapora dayanarak yapılan herhangi bir yatırımın sonucu Müşteri'ye aittir. Bu sonuçlardan dolayı Burgan Yatırım ve çalışanları hiçbir sorumluluk üstlenmemektedir. Bu raporda yer alan bilgiler, güvenilir olduğuna inanılan kaynaklardan derlenmiş olmakla birlikte kesinlikleri ve doğrulukları garanti edilmemektedir. Bu nedenle, bu bilgilerin tam veya doğru olmamasından, kullanılan kaynaklardaki hata ve eksik bilgilerden dolayı doğabilecek zararlar konusunda Burgan Yatırım ve çalışanları herhangi bir sorumluluk kabul etmez. Raporda yer alan bilgiler Burgan Yatırım'ın yazılı izni olmadan çoğaltılamaz, yayımlanamaz veya üçüncü kişilere ile paylaşılamaz.