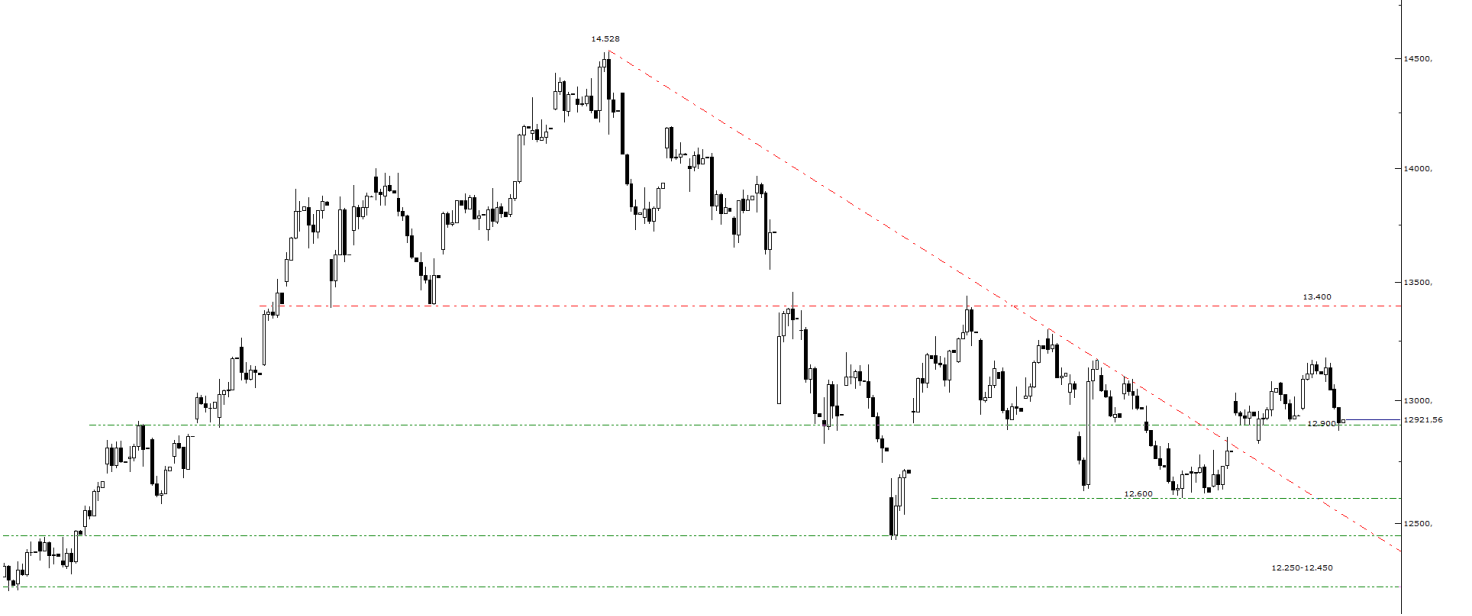


# Teknik Bülten

08/04/2026

## XU100 Görünüm



Jeopolitik risklere ilişkin yoğun haber akışı piyasada volatil fiyatlamayı beraberinde getirirken kırılan görünümün korunmasına neden oluyor. Risk algısının zayıf seyretmesi, yükselişlerin kalıcılık kazanmasını zorlaştırırken yukarı yönlü hareketlerin ardından kar realizasyonu eğiliminin güçlenebileceğine işaret ediyor. Buna rağmen taraflar arasında varılan geçici ateşkes anlaşmasının, kısa vadede yaşanan sert geri çekilme sonrasında risk iştahında belirgin iyileşmeye sebep olmasını ve yükseliş eğilimini desteklemesini bekliyoruz. Ateşkes ihtimaline yönelik zaman zaman güçlenen beklentiler kısa vadede ılımlı bir hava oluşturarak tepki alımlarını desteklese de mevcut belirsizlik ortamı risk iştahının güçlü bir toparlanma göstermesini zorlaştırmıştı. Teknik görünümde 13.000 eşiği üzerinde kalıcılık sağlanmasını kısa vadeli yükseliş eğiliminin devamı açısından olumlu değerlendirmekle birlikte, 12.900 desteği üzerindeki fiyatlama davranışının korunmasının önem taşıdığını düşünüyoruz. 12.900 seviyesi üzerinde kalındıkça tepki alımlarının güç kazanarak endeksin 13.400-13.500 direnç bandına doğru yönelmesi mümkün görünüyor. Ancak söz konusu direnç bölgesinden gelebilecek olası kar satışları sonrasında 12.900 desteği üzerinde kalıcılık sağlanması, düzeltme hareketinin 12.600 seviyesine doğru derinleşmemesi açısından kritik olacaktır. Bu çerçevede mevcut konjunktürde haber akışının etkisiyle piyasada iyileşen risk iştahının, yukarı yönlü hareketleri desteklemesini ve kısa vadede tabana yaygın yükselişe zemin hazırlamasını bekliyoruz.

BIST100	Günlük Kapanış		Destekler		Pivot	Dirençler			Aylık Zirve		Aylık Dip		
		12.921,56	-1,45%	12.784,71	12.872,46	12.992,38	13.080,10	13.200,05	13.287,80	13.407,72	13.441,36	-3,87%	12.433,04
XU100	Haftalık Kapanış	Haftalık Pivot	Aylık Kapanış	Aylık Pivot	Yıllık Kapanış	Yıllık Pivot	Kısa Vade EMA (5-9-21)			Orta-Uzun Vade EMA (50-100-200)			
	12.790,98	12.930,59	12.792,81	12.889,07	9.407,17	10.968,28	12,961	12,948	13,023	13,011	12,578	11,846	
NÖTR/BÖLGEDE DEĞİL	Teknik Göstergeler				Temel Veriler		Pivot Görünüm	Kısa Vade EMA Görünüm	Orta-Uzun Vade EMA Görünüm				
	RSI	CCI	Stochastic	MACD	PD/DD	F/K	NEGATİF	POZİTİF	POZİTİF				
	47	32	56	-95	1,38	14,86							

## Yükseliş Potansiyeli Olan Hisseler

SISECAM	Günlük Kapanış		Destekler		Pivot	Dirençler			Aylık Zirve		Aylık Dip		
		43,80	-2,23%	42,86	43,40	44,10	44,64	45,34	45,88	46,58	50,30	-12,92%	38,90
SISE	Haftalık Kapanış	Haftalık Pivot	Aylık Kapanış	Aylık Pivot	Yıllık Kapanış	Yıllık Pivot	Kısa Vade EMA (5-9-21)			Orta-Uzun Vade EMA (50-100-200)			
	43,98	44,39	40,40	43,20	35,23	39,36	44,29	44,00	44,37	43,78	42,29	40,64	
NÖTR/BÖLGEDE DEĞİL	Teknik Göstergeler				Temel Veriler		Pivot Görünüm	Kısa Vade EMA Görünüm	Orta-Uzun Vade EMA Görünüm				
	RSI	CCI	Stochastic	MACD	PD/DD	F/K	NEGATİF	NEGATİF	POZİTİF				
	48	-53	21	0	0,55	13,58							
TÜRK TELEKOMÜNİKASYON A.Ş.	Günlük Kapanış		Destekler		Pivot	Dirençler			Aylık Zirve		Aylık Dip		
		57,20	-3,13%	57,35	57,85	58,45	58,95	59,55	60,05	60,65	63,70	-10,20%	56,80
TTKOM	Haftalık Kapanış	Haftalık Pivot	Aylık Kapanış	Aylık Pivot	Yıllık Kapanış	Yıllık Pivot	Kısa Vade EMA (5-9-21)			Orta-Uzun Vade EMA (50-100-200)			
	58,05	58,32	59,10	59,87	49,20	57,44	58,20	58,48	59,81	61,46	60,73	58,39	
AŞIRI SATIM	Teknik Göstergeler				Temel Veriler		Pivot Görünüm	Kısa Vade EMA Görünüm	Orta-Uzun Vade EMA Görünüm				
	RSI	CCI	Stochastic	MACD	PD/DD	F/K	NEGATİF	NEGATİF	POZİTİF				
	37	-143	34	-1	0,94	8,71							

## MAVI Teknik Görünüm



MAVI, 46.00 seviyesinden başlayan geri çekilmesini düşüş trendi eşliğinde 41.00 destek bölgesine kadar sürdürmesinin ardından bu seviyeden gelen tepki alımlarıyla birlikte kısa vadeli düşüş trendini yukarı yönlü kırmıştı. Mevcut teknik görünümde 41.00 desteğini yeniden test eden fiyatın bu seviye üzerinde kalıcılık sağlaması halinde tepki hareketinin devam ederek 42.15 direnç seviyesine yönelmesi ve söz konusu direncin aşılması mümkün görünüyor.

MAVI GİYİM	Günlük Kapanış		Destekler		Pivot		Dirençler		Aylık Zirve		Aylık Dip		
	41,02	-2,61%	40,82	41,12	41,62	41,92	42,42	42,72	43,22	45,98	-10,79%	38,56	6,38%
MAVI	Haftalık Kapanış	Haftalık Pivot	Aylık Kapanış	Aylık Pivot	Yıllık Kapanış	Yıllık Pivot	Kısa Vade EMA (5-9-21)		Orta-Uzun Vade EMA (50-100-200)				
	42,10	42,02	41,26	41,93	32,66	37,78	41,69	41,93	42,54	43,00	43,06	41,79	
AŞIRI SATIM	Teknik Göstergeler				Temel Veriler		Pivot Görünüm	Kısa Vade EMA Görünüm	Orta-Uzun Vade EMA Görünüm				
	RSI	CCI	Stochastic	MACD	PD/DD	F/K	NEGATİF	NEGATİF	NEGATİF				
	41	-108	10	-1	2,35	14,21							

**Can Fırat Bulut**

Yönetici  
Araştırma

**Burgan Yatırım Menkul Değerler A.Ş.**  
Maslak Mah. Eski Büyükdere Cad. No:13 Kat:8  
34485 Sarıyer/İstanbul, Türkiye  
can.bulut@burganyatirim.com.tr  
www.burganyatirim.com.tr

### UYARI NOTU

Bu raporda yer alan bilgiler Burgan Yatırım Menkul Değerler A.Ş. ("Burgan Yatırım") tarafından genel bilgilendirme amacıyla hazırlanmıştır. Burada yer alan bilgi, yorum ve tavsiyeler yatırım danışmanlığı kapsamında değildir. Yatırım danışmanlığı hizmeti; aracı kurumlar, portföy yönetim şirketleri, mevduat kabul etmeyen bankalar ile müşteri arasında imzalanacak yatırım danışmanlığı sözleşmesi çerçevesinde, kişilerin risk ve getiri tercihleri dikkate alınarak kişiye özel sunulmaktadır. Burada yer alan yorum ve tavsiyeler ise genel niteliktedir, herhangi bir yatırım aracının alım ya da satımı için öneri niteliğinde yorumlanmamalıdır. Bu tavsiyeler mali durumunuz ile risk ve getiri tercihlerinize uygun olmayabilir. Bu nedenle, sadece burada yer alan bilgilere dayanarak mali durumunuz, risk ve getiri beklentileriniz ile uyumlu olmayan yatırım kararları vermeniz beklentilerinize uygun olmayan sonuçlar doğurabilir. Burada yapılan analizlere dayanarak yapılan yatırımlar zararlı da sonuçlanabilir. Bu rapora dayanarak yapılan herhangi bir yatırımın sonucu Müşteri'ye aittir. Bu sonuçlardan dolayı Burgan Yatırım ve çalışanları hiçbir sorumluluk üstlenmemektedir. Bu raporda yer alan bilgiler, güvenilir olduğuna inanılan kaynaklardan derlenmiş olmakla birlikte kesinlikleri ve doğrulukları garanti edilmemektedir. Bu nedenle, bu bilgilerin tam veya doğru olmamasından, kullanılan kaynaklardaki hata ve eksik bilgilerden dolayı doğabilecek zararlar konusunda Burgan Yatırım ve çalışanları herhangi bir sorumluluk kabul etmez. Raporda yer alan bilgiler Burgan Yatırım'ın yazılı izni olmadan çoğaltılamaz, yayınlanamaz veya üçüncü kişilere ile paylaşılamaz.