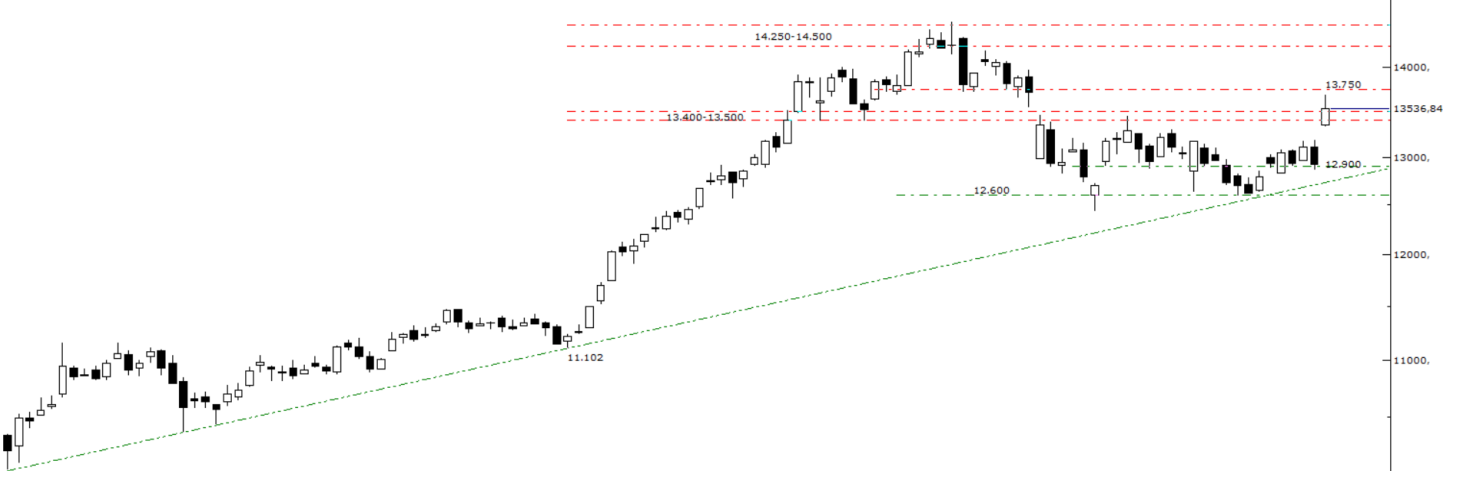


Teknik Bülten

09/04/2026

XU100 Görünüm



Sağlanan geçici ateşkesin jeopolitik risk algısında yarattığı iyileşme, son dönemde savaş kaynaklı baskı altında kalan piyasalarda yukarı yönlü ivmenin güç kazanmasına katkı sağladı. Risk iştahında görülen toparlanma, sert geri çekilme sonrasında tabana yayılan tepki alımlarını desteklerken özellikle jeopolitik gelişmelere duyarlı sektörlerde pozitif fiyatlamaya davranışının öne çıktığı görülüyor. Bununla birlikte ateşkesin kalıcı bir çözümden ziyade geçici nitelikte olması ve haber akışına olan yüksek duyarlılığın devam etmesi, iyimser görünüm korunmakla birlikte temkinli yaklaşımın sürdürülmesi gerektiğine işaret ediyor. Mevcut görünümde yaşanan güçlü yükseliş hareketinin ardından zaman zaman kar realizasyonlarının görülmesi olası olmakla birlikte, haber akışında belirgin bir bozulma yaşanmadığı sürece pozitif fiyatlamaya eğiliminin kısa vadede korunabileceğini değerlendiriyoruz. Teknik açıdan 13.400-13.500 direnç bandı üzerinde kalıcılık sağlanması, yükseliş hareketinin ivme kazanarak 13.750 seviyesine doğru devam etmesine zemin hazırlayabilir. Söz konusu bölge üzerinde tutunmanın devam etmesi halinde geri çekilmelerde bu bandın destek olarak çalışması ve dengelenme çabasının bu seviyelerde oluşması beklenebilir. Buna karşın olası daha derin düzeltme senaryosunda 13.200 seviyesi ara destek olarak izlenirken 12.900 seviyesini ana destek seviyesi olarak takip ediyoruz. Mevcut konjunktürde iyileşen risk algısının yukarı yönlü hareketi desteklemeye devam edebileceğini düşünüyoruz.

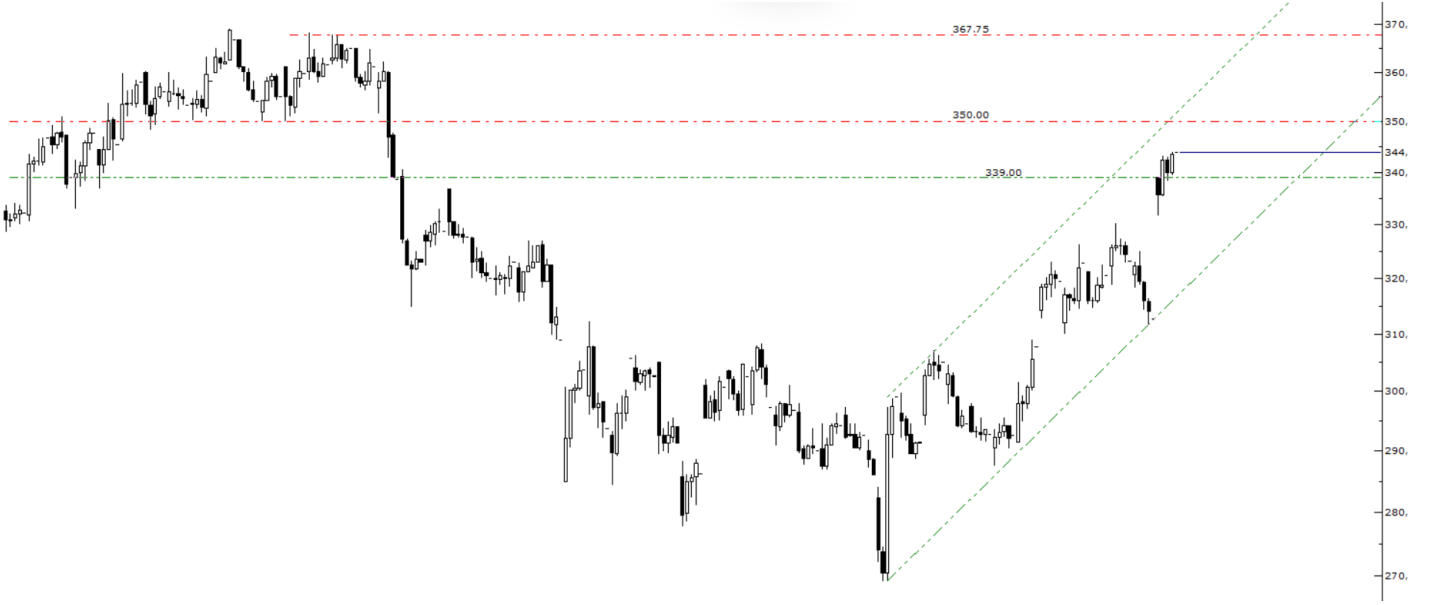
BIST100	Günlük Kapanış		Destekler			Pivot	Dirençler			Aylık Zirve	Aylık Dip	
	13.536,84	4,76%	12.501,66	12.688,99	12.805,27	12.992,60	13.108,88	13.296,21	13.412,49	13.679,94	-1,05%	12.601,60
XU100	Haftalık Kapanış	Haftalık Pivot	Aylık Kapanış	Aylık Pivot	Yıllık Kapanış	Yıllık Pivot	Kısa Vade EMA (5-9-21)			Orta-Uzun Vade EMA (50-100-200)		
	12.937,87	13.146,23	12.702,00	12.994,51	9.477,14	10.991,60	13,153	13,065	13,069	13,032	12,597	11,864
AŞIRI ALIM	Teknik Göstergeler				Temel Veriler		Pivot Görünüm	Kısa Vade EMA Görünüm	Orta-Uzun Vade EMA Görünüm			
	RSI	CCI	Stochastic	MACD	PD/DD	F/K	POZİTİF	POZİTİF	POZİTİF			
	59	283	69	-42	1,44	15,56						

Yükseliş Potansiyeli Olan Hisseler

KOÇ HOLDİNG	Günlük Kapanış		Destekler			Pivot	Dirençler			Aylık Zirve	Aylık Dip	
	201,40	5,94%	181,23	185,37	187,73	191,87	194,23	198,37	200,73	205,40	-1,95%	179,49
KCHOL	Haftalık Kapanış	Haftalık Pivot	Aylık Kapanış	Aylık Pivot	Yıllık Kapanış	Yıllık Pivot	Kısa Vade EMA (5-9-21)			Orta-Uzun Vade EMA (50-100-200)		
	195,80	196,90	181,03	188,64	147,36	165,69	195,24	193,70	191,97	190,40	184,90	177,24
AŞIRI ALIM	Teknik Göstergeler				Temel Veriler		Pivot Görünüm	Kısa Vade EMA Görünüm	Orta-Uzun Vade EMA Görünüm			
	RSI	CCI	Stochastic	MACD	PD/DD	F/K	POZİTİF	POZİTİF	POZİTİF			
	61	179	68	1	0,75	23,21						

OYAK ÇİMENTO	Günlük Kapanış		Destekler			Pivot	Dirençler			Aylık Zirve	Aylık Dip	
	25,16	6,97%	22,71	23,09	23,31	23,69	23,91	24,29	24,51	25,48	-1,26%	22,54
OYAKC	Haftalık Kapanış	Haftalık Pivot	Aylık Kapanış	Aylık Pivot	Yıllık Kapanış	Yıllık Pivot	Kısa Vade EMA (5-9-21)			Orta-Uzun Vade EMA (50-100-200)		
	23,82	24,23	22,72	23,58	26,96	24,71	24,19	23,98	23,91	24,22	24,06	23,40
AŞIRI ALIM	Teknik Göstergeler				Temel Veriler		Pivot Görünüm	Kısa Vade EMA Görünüm	Orta-Uzun Vade EMA Görünüm			
	RSI	CCI	Stochastic	MACD	PD/DD	F/K	POZİTİF	POZİTİF	POZİTİF			
	60	289	76	0	1,94	13,96						

TAVHL Teknik Görünüm



TAVHL, 367.75 direncinden başlayan geri çekilmesini 270.00 bölgesine kadar sürdürmesinin ardından yükselen kanal içerisine girerek yukarı yönlü eğilimini yeniden güçlendirmişti. Mevcut teknik görünümde fiyatın kanal alt bandından uzaklaşmış olması kısa vadeli momentum açısından olumlu değerlendiriliyor. 339.00 desteği üzerinde kalıcılığın korunması halinde fiyatın ilk etapta kanalın üst bandına yakın konumda bulunan 350.00 direncini test etmesi ve bu seviyenin aşılması durumunda 367.75 direncine doğru kademeli bir hareket gerçekleştirmesi beklenebilir.

TAV HAVALİMANLARI	Günlük Kapanış		Destekler		Pivot		Direnciler			Aylık Zirve		Aylık Dip	
	344,00	9,99%	294,75	303,25	308,00	316,50	321,25	329,75	334,50	344,00	0,00%	269,25	27,76%
TAVHL	Haftalık Kapanış	Haftalık Pivot	Aylık Kapanış	Aylık Pivot	Yıllık Kapanış	Yıllık Pivot	Kısa Vade EMA (5-9-21)			Orta-Uzun Vade EMA (50-100-200)			
AŞIRI ALIM	319,50	324,50	286,25	299,83	241,50	274,43	325,21	318,41	311,64	312,31	305,29	289,37	
	Teknik Göstergeler				Temel Veriler			Pivot Görünüm		Kısa Vade EMA Görünüm		Orta-Uzun Vade EMA Görünüm	
	RSI	CCI	Stochastic	MACD	PD/DD	F/K	POZİTİF		POZİTİF		POZİTİF		
	65	160	86	4	1,57	44,38							

Can Fırat Bulut
Yönetici
Araştırma

Burgan Yatırım Menkul Değerler A.Ş.
Maslak Mah. Eski Büyükdere Cad. No:13 Kat:8
34485 Sarıyer/İstanbul, Türkiye
can.bulut@burganyatirim.com.tr
www.burganyatirim.com.tr

UYARI NOTU

Bu raporda yer alan bilgiler Burgan Yatırım Menkul Değerler A.Ş. ("Burgan Yatırım") tarafından genel bilgilendirme amacıyla hazırlanmıştır. Burada yer alan bilgi, yorum ve tavsiyeler yatırım danışmanlığı kapsamında değildir. Yatırım danışmanlığı hizmeti; aracı kurumlar, portföy yönetim şirketleri, mevduat kabul etmeyen bankalar ile müşteri arasında imzalanacak yatırım danışmanlığı sözleşmesi çerçevesinde, kişilerin risk ve getiri tercihleri dikkate alınarak kişiye özel sunulmaktadır. Burada yer alan yorum ve tavsiyeler ise genel niteliktedir, herhangi bir yatırım aracının alım ya da satımı için öneri niteliğinde yorumlanmamalıdır. Bu tavsiyeler mali durumunuz ile risk ve getiri tercihlerinize uygun olmayabilir. Bu nedenle, sadece burada yer alan bilgilere dayanarak mali durumunuz, risk ve getiri beklentileriniz ile uyumlu olmayan yatırım kararları vermeniz beklentilerinize uygun olmayan sonuçlar doğurabilir. Burada yapılan analizlere dayanarak yapılan yatırımlar zararlı da sonuçlanabilir. Bu rapora dayanarak yapılan herhangi bir yatırımın sonucu Müşteri'ye aittir. Bu sonuçlardan dolayı Burgan Yatırım ve çalışanları hiçbir sorumluluk üstlenmemektedir. Bu raporda yer alan bilgiler, güvenilir olduğuna inanılan kaynaklardan derlenmiş olmakla birlikte kesinlikleri ve doğrulukları garanti edilmemektedir. Bu nedenle, bu bilgilerin tam veya doğru olmamasından, kullanılan kaynaklardaki hata ve eksik bilgilerden dolayı doğabilecek zararlar konusunda Burgan Yatırım ve çalışanları herhangi bir sorumluluk kabul etmez. Raporda yer alan bilgiler Burgan Yatırım'ın yazılı izni olmadan çoğaltılamaz, yayımlanamaz veya üçüncü kişilere ile paylaşılamaz.