

**OTOMOTİV SEKTÖRÜ****NİSAN 2026**

**Otomotiv satışları Nisan ayında %1 azalışla 104.298 adet oldu.**

**Nisan ayında Otomobil satışlarında sınırlı gerileme görülürken ve hafif ticari araç satışlarında ciddi bir artış görüldü.** Nisan ayında toplam 104.298 araç satışı gerçekleştirilerek geçen yılın aynı ayına göre %1,00 azalış gösterdi. Bu dönemde otomobil satışı %6,12 azalarak 80.182 adet olurken hafif ticari araç pazarı ise %20,94 artışla 24.116 oldu. Açıklanan Nisan ayı rakamları son 3 yıllık ortalamasının %2,6 üzerinde gerçekleşti.

Yılın ilk 4 ayında toplam satışlar %3,12 daralarak 369.696 adet olarak gerçekleşti. Son 12 aylık dönemde toplam satışlar geçen yılın aynı dönemine göre %8,62 artışla 1.356.360 olurken segmentler bazında baktığımız zaman aynı dönemde otomobil satışları %7,18 artışla 1.066.162 hafif ticari araçlar ise %14,29 artışla 290.298 oldu.

**Artan akaryakıt maliyetleri içten yanmalı motorlu araçların satışını olumsuz yönde etkilerken elektrikli araç satışlarını pozitif yönde etkili.** Dizel araç satışları %-46,55 azalarak 4.072 adet olurken, benzinli araç satışları %-11,39 azalışla 34.208 adede, otogazlı araç satışları ise %-15,31 düşüşle 581 adede geriledi. Aynı dönemde Hibrit araç satışları %-0,68 azalışla 24.849 adede ulaşırken, Elektrikli araç satışları %22,20 artarak 16.472 adet olarak gerçekleşti.

**İthal araçların satışı savaş nedeniyle artan belirsizlikler ve artan EUR/TL kuru etkisiyle** geçen yılın aynı dönemine göre %5,82 azalışla 71.999 adet olurken yılın ilk 4 ayında %7,72 azalışla 248.966 adet oldu.

**Halka açık şirketlerin satış değişimlerini incelediğimizde; Tofaş** Nisan ayında Stellantis birleşmesinin %290,16 artışla 27.327 adede yükseltti. Aynı dönemde **Doğuş Otomotiv'in** satışları %69,42 artışla 17.376 adet olurken, **Ford Otosan'ın** satışları ise %9,70 artışla 7.928 adet oldu.

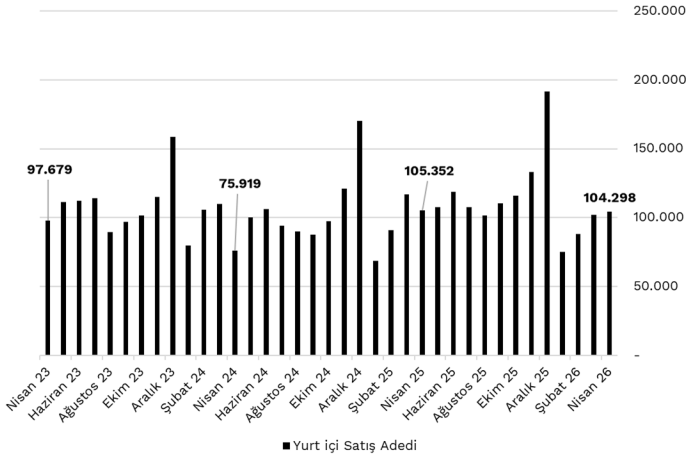
**Taşıt kredileri Nisan ayında bir önceki aya göre yaklaşık 3,5 puan artarak %39,44 seviyesinde tamamlarken toplam satışları baskılayan bir unsur olarak öne çıktı.** 2026 yılında politika faizinde toplamda 100 puanlık indirim yaşanırken aynı dönemde taşıt kredi faizi 400 puan artış gösterdi.

Açıklanan sonuçları Orta Doğu'daki savaşın etkisiyle sektörde kısmi daralma görülmektedir. Aynı dönemde halka açık şirketlerin satış performansını incelediğimizde **Tofaş, Doğuş Otomotiv ve Ford'un** satışlarının sektör üzerinde artması sebebiyle **pozitif** değerlendiriyoruz.

Kaynak: Otomotiv Distribütörleri ve Mobilite Derneği (ODMD)

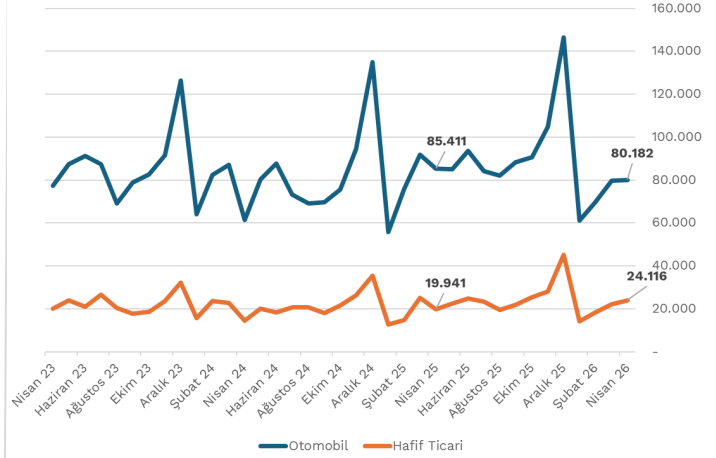
## Otomotiv Satışlarına İlişkin Tarihsel Grafikler

### Satış Adedi (Aylık)



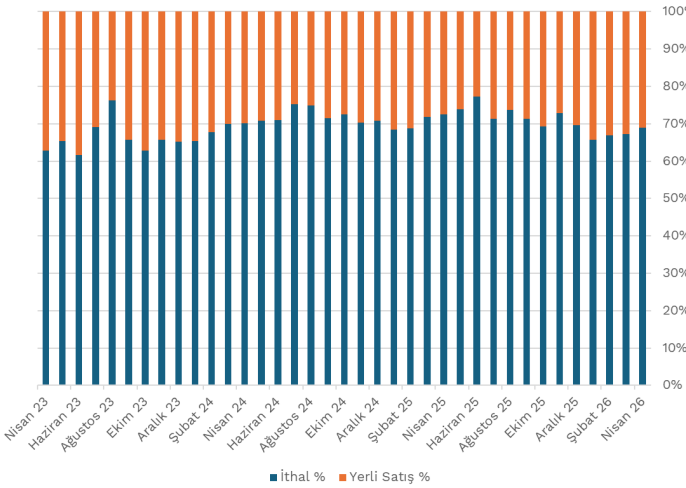
Grafik 1: Otomotiv Satış Adedi & Euro Kuru

### Otomotiv ve Hafif Ticari Araç Satış Adetleri



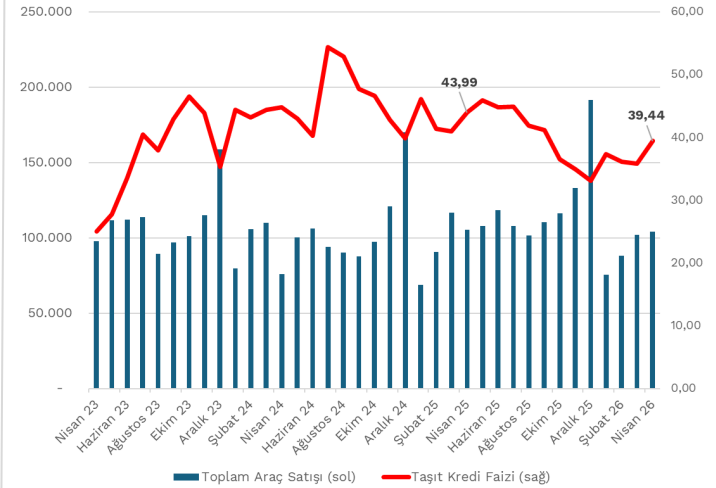
Grafik 2: İthal Araç Sayısı & Euro/TL (aylık ortalama)

### İthal ve Yerli (%)



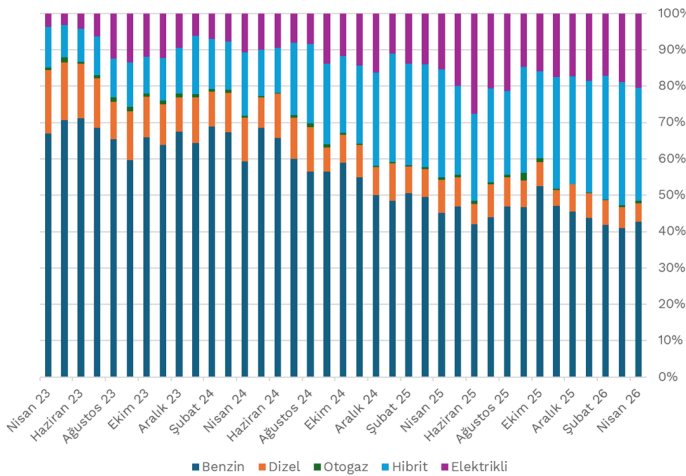
Grafik 3: Tüketici Araç Tercihleri (İthal & Yerli)

### Taşıt Kredi Faiz Oranı ve Toplam Araç Satışı



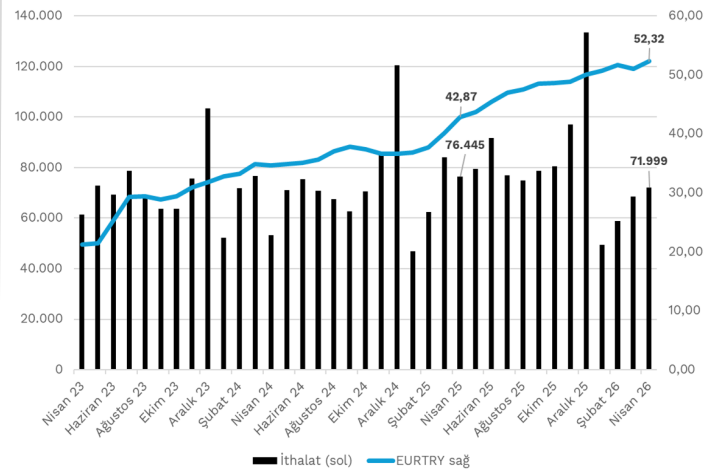
Grafik 4: Ortalama Taşıt Kredi Faiz Oranları & Toplam Araç Satışları

### Satılan Araçların Motor Çeşitleri



Grafik 5: Satılan Araçların Motor Çeşitleri

### İthalat (adet) & EUR/TRY



Grafik 6: İthal Araç Sayısı & Euro/TL (aylık ortalama)

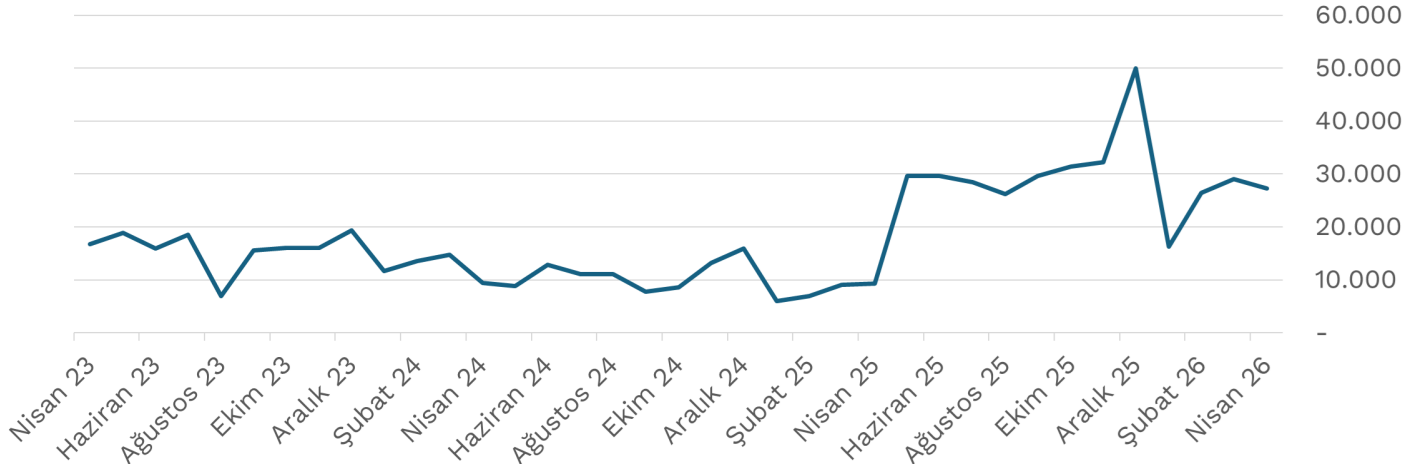
Colendi Menkul Araştırma

research@colendimenkul.com / 0 (216) 599 02 46

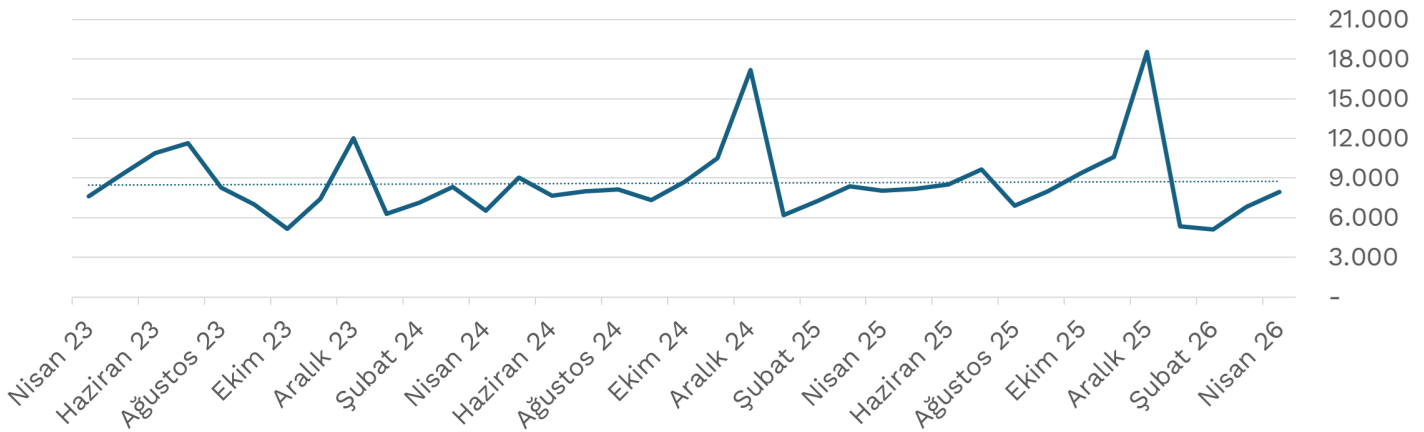
Yasal Uyarı

Burada yer alan bilgiler Colendi Menkul Değerler A.Ş. tarafından genel bilgilendirme amacı ile hazırlanmıştır. Yatırım bilgi, yorum ve tavsiyeleri yatırım danışmanlığı kapsamında değildir. Burada yer alan yorum ve tavsiyeler yorum ve tavsiyede bulunulanlar kişisel görüşlerine dayanmakta olup, herhangi bir yatırım aracının alım-satım önerisi ya da getiri vaadi olarak yorumlanmamalıdır. Bu görüşler mali durumunuz ile risk ve getiri tercihlerinize uygun olmayabilir. Bu nedenle, sadece burada yer alan bilgilere dayanarak yatırım kararı verilmesi beklentilerinize uygun sonuçlar doğurmayabilir. Hiçbir şekilde yönlendirici nitelikte olmayan bu içerik, genel anlamda bilgi vermeyi amaçlamakta olup; bu içeriğin, müşterilerin ve diğer yatırımcıların alım satım kararlarını destekleyebilecek yeterli bilgileri kapsamayabileceği dikkate alınmalıdır. Bu sayfalarda yer alan çeşitli bilgi ve görüşlere dayanılarak yapılacak ileriye dönük yatırımlar ve ticari işlemlerin sonuçlarından ya da ortaya çıkabilecek zararlardan Colendi Menkul Değerler A.Ş. sorumlu tutulamaz.

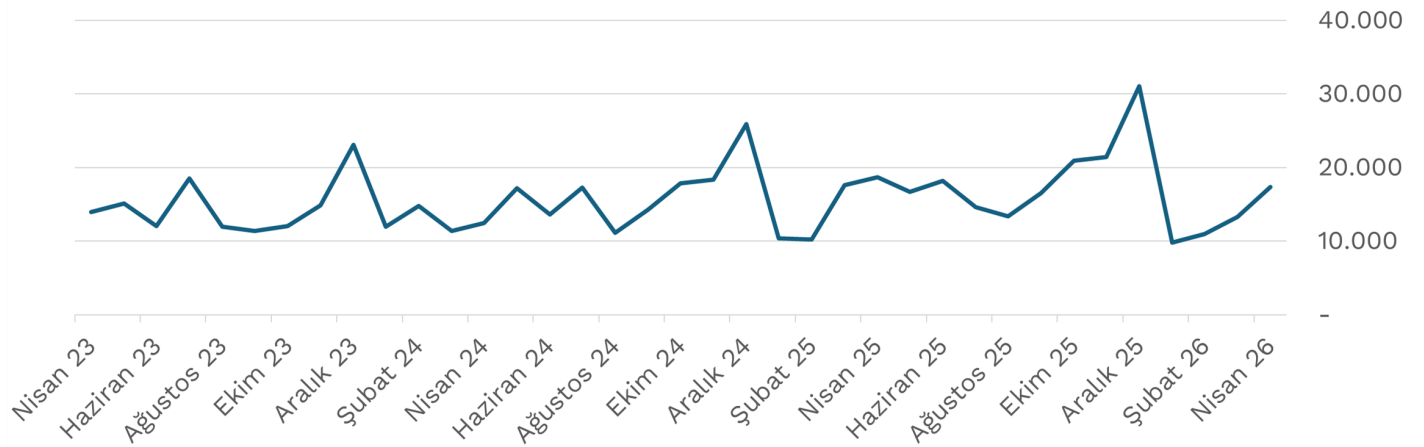
## Halka Açık Şirketlerin Aylık Satış Veri Grafikleri

**TOASO**

Grafik 7: Tofaş Türk Otomobil Fabrikaları A.Ş. Aylık Satış Verileri

**FROTO**

Grafik 8: Ford Otomotiv Sanayi A.Ş. Aylık Satış Verileri

**DOAS**

Grafik 9: Doğu Otomotiv Servis ve Ticaret A.Ş. Aylık Satış Verileri

## Colendi Menkul Araştırma

research@colendimenkul.com / 0 (216) 599 02 46

## Yasal Uyarı

Burada yer alan bilgiler Colendi Menkul Değerler A.Ş. tarafından genel bilgilendirme amacı ile hazırlanmıştır. Yatırım bilgi, yorum ve tavsiyeleri yatırım danışmanlığı kapsamında değildir. Burada yer alan yorum ve tavsiyeler yorum ve tavsiyede bulunanların kişisel görüşlerine dayanmakta olup, herhangi bir yatırım aracının alım-satım önerisi ya da getiri vaadi olarak yorumlanmamalıdır. Bu görüşler mali durumunuz ile risk ve getiri tercihlerinize uygun olmayabilir. Bu nedenle, sadece burada yer alan bilgilere dayanarak yatırım kararı verilmesi beklentilerinize uygun sonuçlar doğurmayabilir. Hiçbir şekilde yönlendirici nitelikte olmayan bu içerik, genel anlamda bilgi vermeyi amaçlamakta olup; bu içeriğin, müşterilerin ve diğer yatırımcıların alım satım kararlarını destekleyebilecek yeterli bilgileri kapsamayabileceği dikkate alınmalıdır. Bu sayfalarda yer alan çeşitli bilgi ve görüşlere dayanılarak yapılacak ileriye dönük yatırımlar ve ticari işlemlerin sonuçlarından ya da ortaya çıkabilecek zararlardan Colendi Menkul Değerler A.Ş. sorumlu tutulamaz.

## Çekince

Burada yer alan bilgiler Colendi Menkul Değerler A.Ş. tarafından genel bilgilendirme amacı ile hazırlanmıştır. Yatırım bilgi, yorum ve tavsiyeleri yatırım danışmanlığı kapsamında değildir. Burada yer alan yorum ve tavsiyeler yorum ve tavsiyede bulunanların kişisel görüşlerine dayanmakta olup, herhangi bir yatırım aracının alım-satım önerisi ya da getiri vaadi olarak yorumlanmamalıdır. Bu görüşler mali durumunuz ile risk ve getiri tercihlerinize uygun olmayabilir.

Bu nedenle, sadece burada yer alan bilgilere dayanarak yatırım kararı verilmesi beklentilerinize uygun sonuçlar doğurmayabilir. Hiçbir şekilde yönlendirici nitelikte olmayan bu içerik, genel anlamda bilgi vermeyi amaçlamakta olup; bu içeriğin, müşterilerin ve diğer yatırımcıların alım satım kararlarını destekleyebilecek yeterli bilgileri kapsamayabileceği dikkate alınmalıdır.

Bu sayfalarda yer alan çeşitli bilgi ve görüşlere dayanılarak yapılacak ileriye dönük yatırımlar ve ticari işlemlerin sonuçlarından ya da ortaya çıkabilecek zararlardan Colendi Menkul Değerler A.Ş. sorumlu tutulamaz.