

**OTOMOTİV SEKTÖRÜ****MART 2026****Otomotiv satışları Mart ayında %12,75 azalışla 101.997 adet oldu.**

**Otomobil ve hafif ticari araçlar** Mart ayında toplam 101.997 araç satışı gerçekleştirilerek geçen yılın aynı ayına göre %12,75 azalış gösterdi. Bu dönemde otomobil satışı %13,04 azalarak 79.857 adet olurken hafif ticari araç pazarı ise %11,69 azalışla 22.140 oldu. Açıklanan Mart ayı rakamları son 3 yıllık ortalamasının %0,1 üzerinde gerçekleşti.

2026 yılının ilk 3 ayında toplam otomotiv satışları geçen yılın aynı dönemine göre %3,94 azalışla 265.398 adet olarak gerçekleşti. Son 12 aylık dönemde ise toplam satışlar geçen yılın aynı dönemine göre %11,33 artışla 1.357.414 olurken segmentler bazında baktığımız zaman aynı dönemde otomobil satışları %10,37 artışla 1.071.391 hafif ticari araçlar ise %15,13 artışla 286.123 oldu.

**Benzinli** ve **dizel** otomobillerin satışlarında ciddi bir düşüş görülürken, **otogazlı** araçlarda sınırlı bir gerileme görüldü. **Hibrit** ve **elektrikli** araçların ise aynı dönemde sektöre göre pozitif ayrıştığı görülmektedir. Dizel araç satışları %35,69 azalarak 4.475 adet olurken, benzinli araç satışları %27,98 azalışla 32.769 adede, otogazlı araç satışları ise %6,93 düşüşle 430 adede geriledi. En yüksek artışın görüldüğü elektrikli araç satışları %17,42 artışla 15.118 adede ulaşırken, hibrit araç satışları %3,97 artarak 27.065 adet olarak gerçekleşti.

**İthal araçların satışı** geçen yılın aynı dönemine göre %18,39 azalışla 68.566 adet olan ithal araç satışı Son 12 aylık döneminde %10,98 artışla 965.887 adet oldu.

**Halka açık şirketlerin** satış değişimlerini incelediğimizde; Tofaş Mart ayında Stellantis birleşmesiyle %277,24 artışla 26.422 adede yükseltti. Aynı dönemde Doğu Otomotiv'in satışları %6,64 artışla 10.937 adet olurken, Ford Otosan'ın satışları ise %29,45 azalışla 5.099 adet oldu.

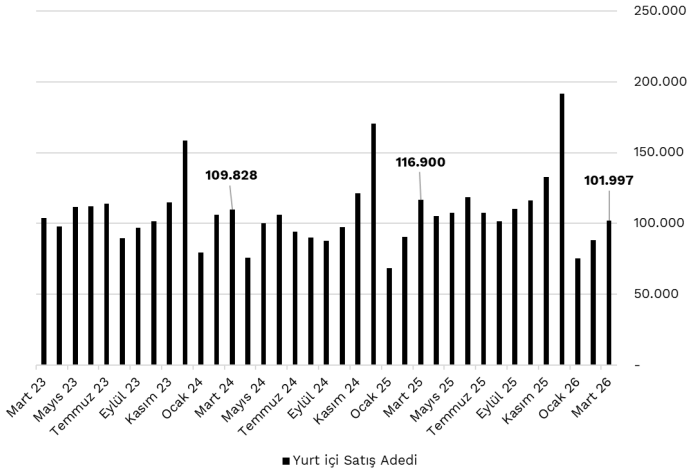
**Taşıt kredileri** Mart ayında bir önceki aya göre 1 puan azalışla %35,88 seviyesinde tamamladı. 2026 yılında politika faizinde toplamda 100 baz puanlık indirimle birlikte Ocak ayının sonundan bu yana taşıt kredilerinde düşüş görülmektedir.

Mart ayında Ortadoğu'daki savaşın etkisiyle sektörde daralma yaşandığı görülmektedir. Savaş süresi boyunca artan belirsizlikle birlikte bozulan enflasyon ve faiz beklentilerinin sektörde baskı unsuru oluşturabileceğini düşünmekteyiz.

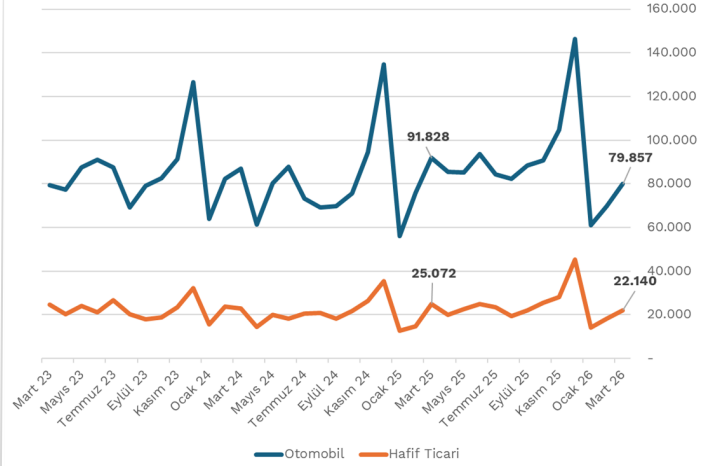
Açıklanan sonuçları sektöre göre pozitif ayrışmasının etkisiyle **Tofaş** ve **Doğu Otomotiv** için pozitif, **Ford Otosan** için negatif değerlendiriyoruz.

Kaynak: Otomotiv Distribütörleri ve Mobilite Derneği (ODMD)

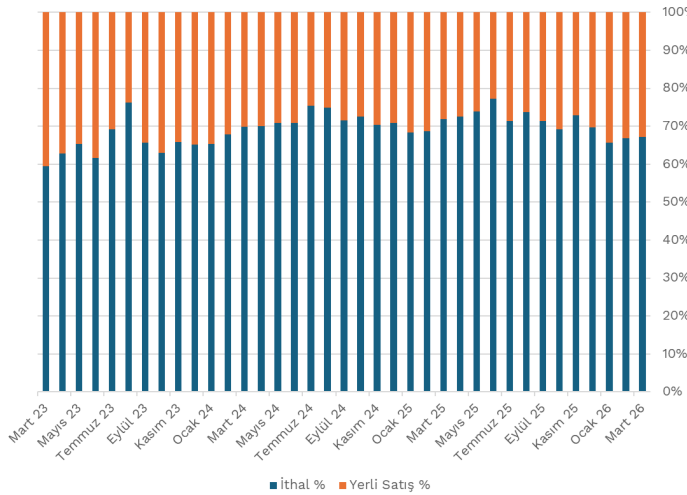
## Otomotiv Satışlarına İlişkin Tarihsel Grafikler

**Satış Adedi (Aylık)**


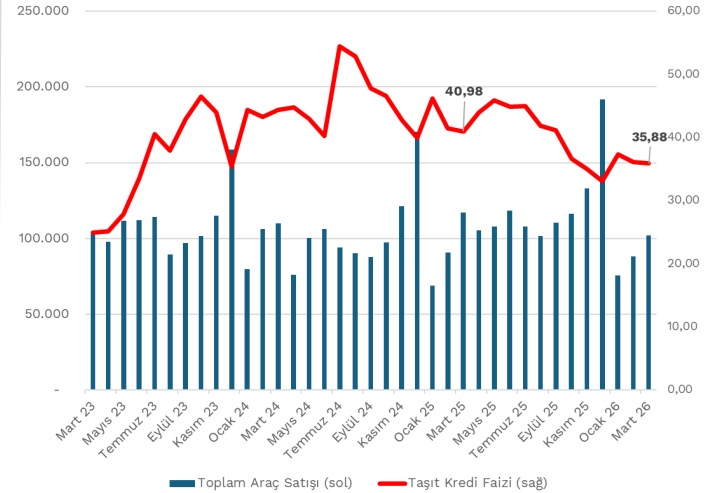
Grafik 1: Otomotiv Satış Adedi &amp; Euro Kuru

**Otomotiv ve Hafif Ticari Araç Satış Adetleri**


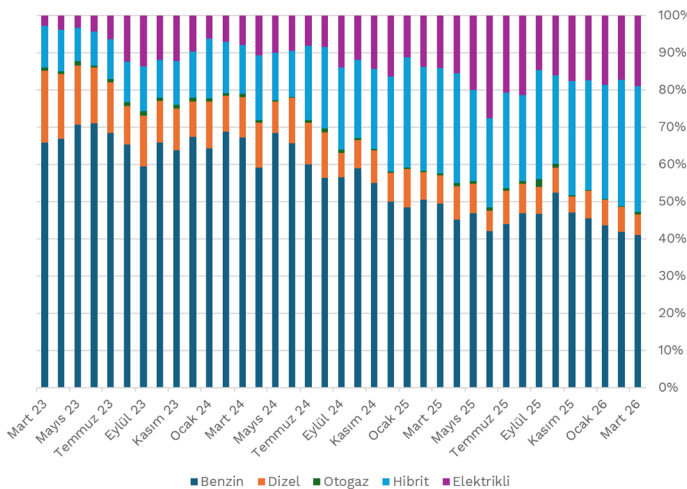
Grafik 2: İthal Araç Sayısı &amp; Euro/TL (aylık ortalama)

**İthal ve Yerli (%)**


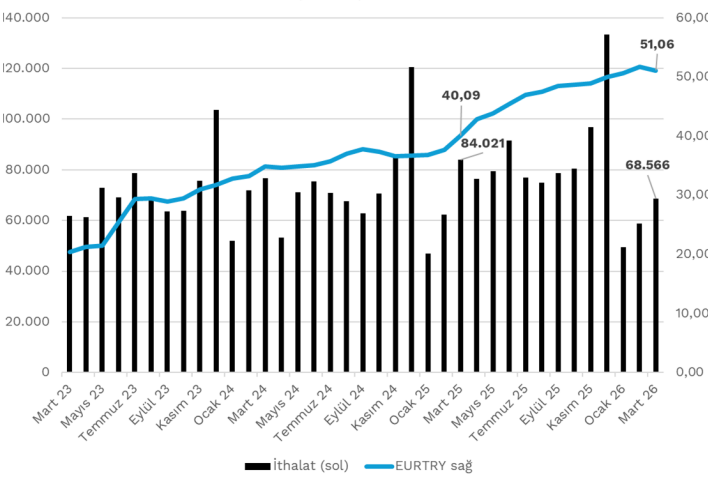
Grafik 3: Tüketici Araç Tercihleri (İthal &amp; Yerli)

**Taşıt Kredi Faiz Oranı ve Toplam Araç Satışı**


Grafik 4: Ortalama Taşıt Kredi Faiz Oranları &amp; Toplam Araç Satışları

**Satılan Araçların Motor Çeşitleri**


Grafik 5: Satılan Araçların Motor Çeşitleri

**İthalat (adet) & EUR/TRY**


Grafik 6: İthal Araç Sayısı &amp; Euro/TL (aylık ortalama)

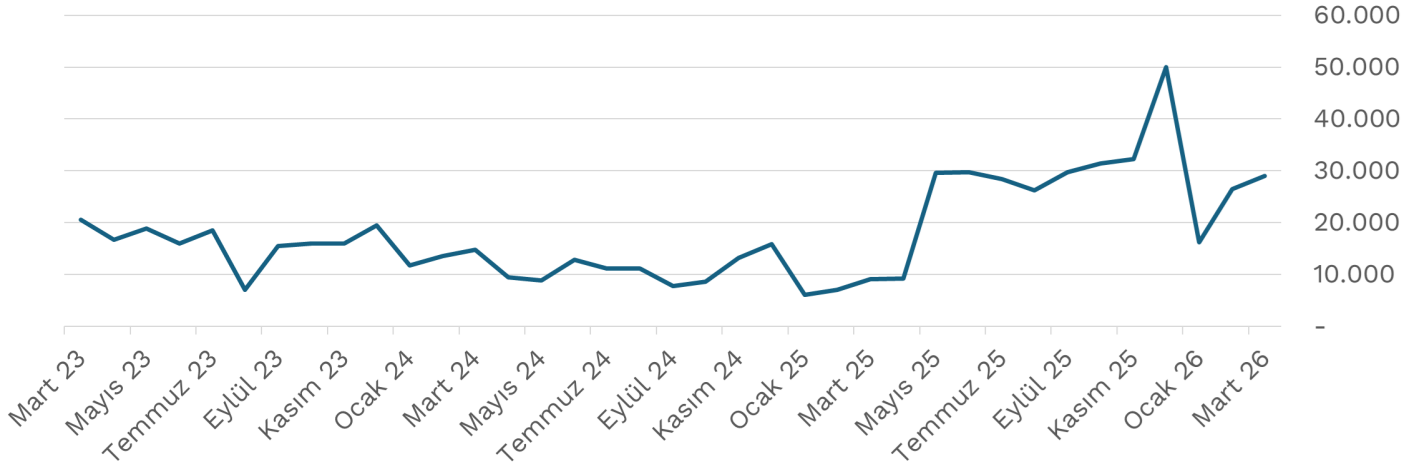
## Colendi Menkul Araştırma

research@colendimenkul.com / 0 (216) 599 02 46

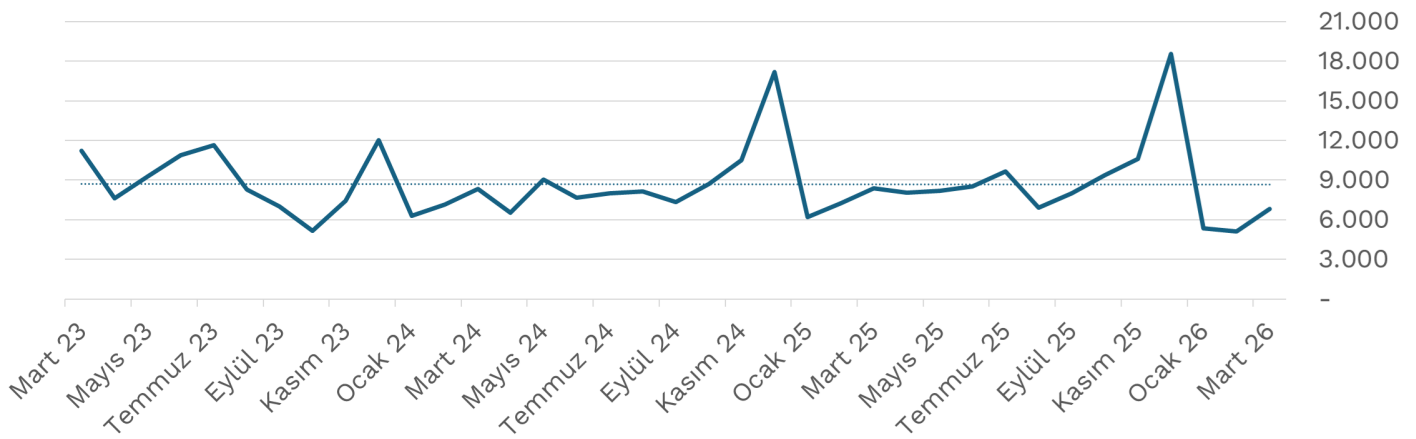
**Yasal Uyarı**

Burada yer alan bilgiler Colendi Menkul Değerler A.Ş. tarafından genel bilgilendirme amacı ile hazırlanmıştır. Yatırım bilgi, yorum ve tavsiyeleri yatırım danışmanlığı kapsamında değildir. Burada yer alan yorum ve tavsiyeler yorum ve tavsiyede bulunanların kişisel görüşlerine dayanmakta olup, herhangi bir yatırım aracının alım-satım önerisi ya da getiri vaadi olarak yorumlanmamalıdır. Bu görüşler mali durumunuz ile risk ve getiri tercihlerinize uygun olmayabilir. Bu nedenle, sadece burada yer alan bilgilere dayanarak yatırım kararı verilmesi beklentilerinize uygun sonuçlar doğurmayabilir. Hiçbir şekilde yönlendirici nitelikte olmayan bu içerik, genel anlamda bilgi vermeyi amaçlamakta olup; bu içeriğin, müşterilerin ve diğer yatırımcıların alım satım kararlarını destekleyebilecek yeterli bilgileri kapsamayabileceği dikkate alınmalıdır. Bu sayfalarda yer alan çeşitli bilgi ve görüşlere dayanılarak yapılacak ileriye dönük yatırımlar ve ticari işlemlerin sonuçlarından ya da ortaya çıkabilecek zararlardan Colendi Menkul Değerler A.Ş. sorumlu tutulamaz.

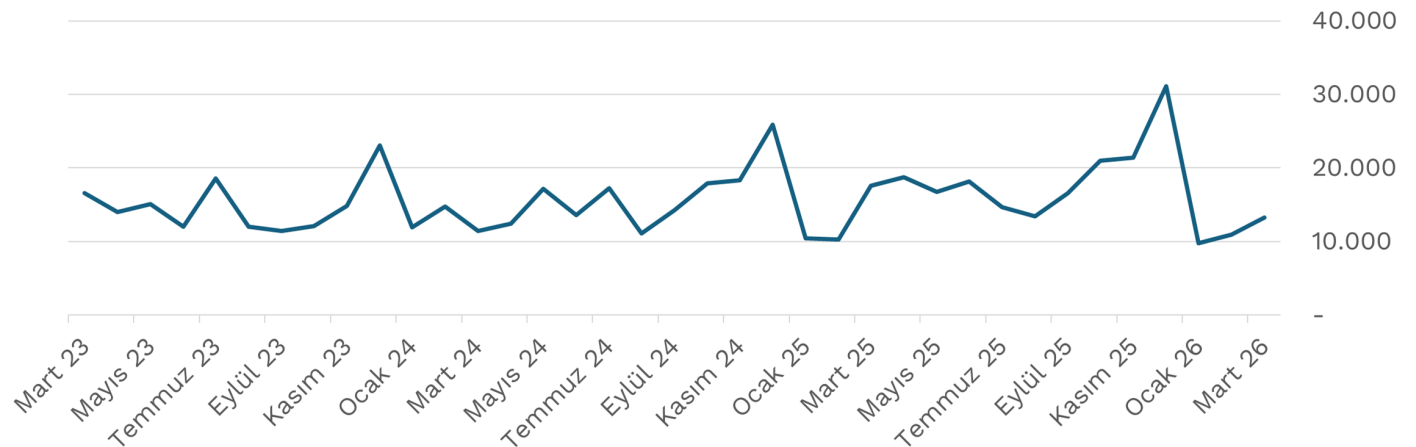
## Halka Açık Şirketlerin Aylık Satış Veri Grafikleri

**TOASO**

Grafik 7: Tofaş Türk Otomobil Fabrikaları A.Ş. Aylık Satış Verileri

**FROTO**

Grafik 8: Ford Otomotiv Sanayi A.Ş. Aylık Satış Verileri

**DOAS**

Grafik 9: Doğu Otomotiv Servis ve Ticaret A.Ş. Aylık Satış Verileri

## Colendi Menkul Araştırma

research@colendimenkul.com / 0 (216) 599 02 46

## Yasal Uyarı

Burada yer alan bilgiler Colendi Menkul Değerler A.Ş. tarafından genel bilgilendirme amacı ile hazırlanmıştır. Yatırım bilgi, yorum ve tavsiyeleri yatırım danışmanlığı kapsamında değildir. Burada yer alan yorum ve tavsiyeler yorum ve tavsiyede bulunanların kişisel görüşlerine dayanmakta olup, herhangi bir yatırım aracının alım-satım önerisi ya da getiri vaadi olarak yorumlanmamalıdır. Bu görüşler mali durumunuz ile risk ve getiri tercihlerinize uygun olmayabilir. Bu nedenle, sadece burada yer alan bilgilere dayanarak yatırım kararı verilmesi beklentilerinize uygun sonuçlar doğurmayabilir. Hiçbir şekilde yönlendirici nitelikte olmayan bu içerik, genel anlamda bilgi vermeyi amaçlamakta olup; bu içeriğin, müşterilerin ve diğer yatırımcıların alım satım kararlarını destekleyebilecek yeterli bilgileri kapsamayabileceği dikkate alınmalıdır. Bu sayfalarda yer alan çeşitli bilgi ve görüşlere dayanılarak yapılacak ileriye dönük yatırımlar ve ticari işlemlerin sonuçlarından ya da ortaya çıkabilecek zararlardan Colendi Menkul Değerler A.Ş. sorumlu tutulamaz.

## Çekince

Burada yer alan bilgiler Colendi Menkul Değerler A.Ş. tarafından genel bilgilendirme amacı ile hazırlanmıştır. Yatırım bilgi, yorum ve tavsiyeleri yatırım danışmanlığı kapsamında değildir. Burada yer alan yorum ve tavsiyeler yorum ve tavsiyede bulunanların kişisel görüşlerine dayanmakta olup, herhangi bir yatırım aracının alım-satım önerisi ya da getiri vaadi olarak yorumlanmamalıdır. Bu görüşler mali durumunuz ile risk ve getiri tercihlerinize uygun olmayabilir.

Bu nedenle, sadece burada yer alan bilgilere dayanarak yatırım kararı verilmesi beklentilerinize uygun sonuçlar doğurmayabilir. Hiçbir şekilde yönlendirici nitelikte olmayan bu içerik, genel anlamda bilgi vermeyi amaçlamakta olup; bu içeriğin, müşterilerin ve diğer yatırımcıların alım satım kararlarını destekleyebilecek yeterli bilgileri kapsamayabileceği dikkate alınmalıdır.

Bu sayfalarda yer alan çeşitli bilgi ve görüşlere dayanılarak yapılacak ileriye dönük yatırımlar ve ticari işlemlerin sonuçlarından ya da ortaya çıkabilecek zararlardan Colendi Menkul Değerler A.Ş. sorumlu tutulamaz.