
BIST Teknik Takip Bülteni

Kapanış fiyatları ve hareketli ortalamalar

Kapanış fiyatı seviyesine göre

Seçilmiş endeks	Endeks ismi	Son kapanış>3 gün ort.	Son kapanış>5 gün ort.	3 gün ort.>5 gün ort.	Son kapanış>22 gün ort.	Son kapanış>55 gün ort.	Son kapanış>200 gün ort.	55 gün ort.>200 gün ort.
XU100	Bist 100	E	E	E	E	E	E	E
XU030	Bist 30	E	E	E	E	E	E	E
XU050	Bist 50	E	E	E	E	E	E	E
XBANK	Bist Banka	E	E	E	E	H	E	E
XUSIN	Bist Sınai	E	E	E	E	E	E	E
XUTUM	Bist Tüm	E	E	E	E	E	E	E
XUMAL	Bist Mali	E	E	E	E	E	E	E
XBLSM	Bist Bilişim	E	E	E	E	E	E	E
XELKT	Bist Elektrik	E	E	E	E	E	E	E
XFINK	Bist Fin. Kir. Faktoring	E	E	E	E	E	E	E
XGIDA	Bist Gıda, İçecek	E	E	E	E	E	E	E
XGMYO	Bist Gayrimenkul Y.O.	E	E	E	E	E	E	E
XHARZ	Bist Halka Arz	E	E	E	E	E	E	E
XHOLD	Bist Holding Ve Yatırım	E	E	E	E	H	E	E
XILTM	Bist İletişim	E	E	E	E	E	E	E
XINSA	Bist İnşaat	E	E	E	E	E	E	E
XKAGT	Bist Orman, Kağıt, Basım	E	E	E	E	E	E	E
XKMYA	Bist Kimya, Petrol, Plastik	E	E	E	E	E	E	E
XMADN	Bist Madencilik	E	E	E	E	H	E	E
XMANA	Bist Metal Ana	E	E	E	E	E	E	E
XMESY	Bist Metal Eşya, Makina	E	E	E	E	E	E	E
XSGRT	Bist Sigorta	E	E	E	E	E	E	E
XTAST	Bist Taş, Toprak	E	E	E	E	E	E	E
XTCRT	Bist Ticaret	E	E	E	E	E	E	E
XTEKS	Bist Tekstil, Deri	H	H	H	H	H	E	E
XTRZM	Bist Turizm	E	E	E	E	E	E	E
XUHIZ	Bist Hizmetler	E	E	E	E	E	E	E
XULAS	Bist Ulaştırma	E	E	E	E	E	E	E
XUTEK	Bist Teknoloji	E	E	E	E	E	E	E
XYORT	Bist Menkul Kıym.Y.O.	E	E	H	E	H	E	E
XAKUR	Bist Aracı Kurumlar	E	E	E	E	E	E	E

Kaynak: Deniz Yatırım Strateji ve Araştırma Bölümü hesaplamaları, Rasyonet

RSI

RSI seviyesine göre

Seçilmiş endeks	Endeks ismi	Son kapanış>70	Son kapanış<30	t-1>70	t-1<30	5 gün ort.>70	5 gün ort.<30	5 gün ort.=>60=<70	RSI Fiyat Uyumu
XU100	Bist 100	H	H	H	H	H	H	E	E
XU030	Bist 30	E	H	E	H	H	H	E	E
XU050	Bist 50	H	H	H	H	H	H	E	E
XBANK	Bist Banka	H	H	H	H	H	H	H	E
XUSIN	Bist Sınai	H	H	H	H	H	H	E	E
XUTUM	Bist Tüm	E	H	E	H	H	H	E	E
XUMAL	Bist Mali	H	H	H	H	H	H	E	E
XBLSM	Bist Bilişim	H	H	H	H	H	H	E	E
XELKT	Bist Elektrik	E	H	E	H	E	H	H	E
XFINK	Bist Fin. Kir. Faktoring	E	H	E	H	E	H	H	E
XGIDA	Bist Gıda, İçecek	E	H	H	H	H	H	E	E
XGMYO	Bist Gayrimenkul Y.O.	H	H	H	H	H	H	H	E
XHARZ	Bist Halka Arz	E	H	E	H	E	H	H	E
XHOLD	Bist Holding Ve Yatırım	H	H	H	H	H	H	H	E
XILTM	Bist İletişim	H	H	H	H	H	H	E	E
XINSA	Bist İnşaat	H	H	H	H	H	H	E	E
XKAGT	Bist Orman, Kağıt, Basım	E	H	E	H	E	H	H	E
XKMYA	Bist Kimya,Petrol,Plastik	E	H	H	H	H	H	E	E
XMADN	Bist Madencilik	H	H	H	H	H	H	H	E
XMANA	Bist Metal Ana	H	H	H	H	H	H	E	E
XMESY	Bist Metal Eşya, Makina	H	H	H	H	H	H	H	E
XSGRT	Bist Sigorta	H	H	H	H	H	H	H	E
XTAST	Bist Taş, Toprak	H	H	H	H	H	H	E	E
XTCRT	Bist Ticaret	H	H	H	H	H	H	E	E
XTEKS	Bist Tekstil, Deri	H	H	H	H	H	H	H	E
XTRZM	Bist Turizm	E	H	H	H	H	H	E	E
XUHIZ	Bist Hizmetler	H	H	H	H	H	H	E	E
XULAS	Bist Ulaştırma	H	H	H	H	H	H	E	E
XUTEK	Bist Teknoloji	E	H	E	H	E	H	H	E
XYORT	Bist Menkul Kıym.Y.O.	H	H	H	H	H	H	H	E
XAKUR	Bist Aracı Kurumlar	E	H	E	H	E	H	H	E

Kaynak: Deniz Yatırım Strateji ve Araştırma Bölümü hesaplamaları, Rasyonet

MACD

MACD seviyesine göre							
Seçilmiş endeks	Endeks ismi	Son kapanış>0	t-1>0	Son kapanış>t-1	Son kapanış>3 gün ort.	3 gün ort.>0	5 gün ort.>0
XU100	Bist 100	E	E	E	E	E	E
XU030	Bist 30	E	E	E	E	E	E
XU050	Bist 50	E	E	E	E	E	E
XBANK	Bist Banka	E	H	E	E	H	H
XUSIN	Bist Sınai	E	E	E	E	E	E
XUTUM	Bist Tüm	E	E	E	E	E	E
XUMAL	Bist Mali	E	E	E	E	E	E
XBLSM	Bist Bilişim	E	E	E	E	E	E
XELKT	Bist Elektrik	E	E	E	E	E	E
XFINK	Bist Fin. Kir. Faktoring	E	E	E	E	E	E
XGIDA	Bist Gıda, İçecek	E	E	E	E	E	E
XGMYO	Bist Gayrimenkul Y.O.	E	E	E	E	E	E
XHARZ	Bist Halka Arz	E	E	E	E	E	E
XHOLD	Bist Holding Ve Yatırım	E	E	E	E	E	H
XILTM	Bist İletişim	E	E	E	E	E	E
XINSA	Bist İnşaat	E	E	E	E	E	E
XKAGT	Bist Orman, Kağıt, Basım	E	E	E	E	E	E
XKMYA	Bist Kimya, Petrol, Plastik	E	E	E	E	E	E
XMADN	Bist Madencilik	H	H	E	E	H	H
XMANA	Bist Metal Ana	E	E	E	E	E	E
XMESY	Bist Metal Eşya, Makina	E	E	E	E	E	E
XSGRT	Bist Sigorta	E	E	E	E	E	E
XTAST	Bist Taş, Toprak	E	E	E	E	E	E
XTCRT	Bist Ticaret	E	E	E	E	E	E
XTEKS	Bist Tekstil, Deri	H	H	H	H	H	E
XTRZM	Bist Turizm	E	E	E	E	E	E
XUHIZ	Bist Hizmetler	E	E	E	E	E	E
XULAS	Bist Ulaştırma	E	E	E	E	E	E
XUTEK	Bist Teknoloji	E	E	E	E	E	E
XYORT	Bist Menkul Kıym.Y.O.	H	H	E	E	H	H
XAKUR	Bist Aracı Kurumlar	E	E	E	E	E	E

Kaynak: Deniz Yatırım Strateji ve Araştırma Bölümü hesaplamaları, Rasyonel

İşlem hacmi

İşlem hacmine göre

Seçilmiş endeks	Endeks ismi	Son kapanış>3 gün ort.	Son kapanış>5 gün ort.	3 gün ort.>5 gün ort.	Son kapanış>22 gün ort.	Son kapanış>55 gün ort.	Son kapanış>200 gün ort.	55 gün ort.>200 gün ort.
XU100	Bist 100	H	H	E	E	H	E	E
XU030	Bist 30	H	H	E	E	H	E	E
XU050	Bist 50	H	H	E	E	H	E	E
XBANK	Bist Banka	H	H	E	H	H	H	E
XUSIN	Bist Sınai	E	E	E	E	E	E	E
XUTUM	Bist Tüm	H	H	E	E	H	E	E
XUMAL	Bist Mali	H	H	E	H	H	H	E
XBLSM	Bist Bilişim	H	H	H	H	H	E	E
XELKT	Bist Elektrik	H	H	E	E	E	E	E
XFINK	Bist Fin. Kir. Faktoring	H	H	E	H	H	H	H
XGIDA	Bist Gıda, İçecek	E	H	H	E	E	E	E
XGMYO	Bist Gayrimenkul Y.O.	H	H	E	E	E	E	E
XHARZ	Bist Halka Arz	H	H	H	H	E	E	E
XHOLD	Bist Holding Ve Yatırım	H	H	H	E	H	E	E
XILTM	Bist İletişim	H	H	E	H	H	H	E
XINSA	Bist İnşaat	H	H	H	H	E	E	E
XKAGT	Bist Orman, Kağıt, Basım	H	H	E	H	E	H	H
XKMYA	Bist Kimya,Petrol,Plastik	H	E	E	E	E	E	E
XMADN	Bist Madencilik	E	E	E	E	E	E	E
XMANA	Bist Metal Ana	E	H	H	E	E	E	E
XMESY	Bist Metal Eşya, Makina	E	E	E	E	E	E	E
XSGRT	Bist Sigorta	H	E	E	E	H	H	E
XTAST	Bist Taş, Toprak	E	E	E	E	E	E	H
XCRT	Bist Ticaret	H	H	H	H	H	H	E
XTEKS	Bist Tekstil, Deri	E	E	E	E	E	E	H
XTRZM	Bist Turizm	E	E	H	E	E	E	E
XUHIZ	Bist Hizmetler	H	H	E	E	H	E	E
XULAS	Bist Ulaştırma	H	E	E	E	H	E	E
XUTEK	Bist Teknoloji	H	H	E	H	H	E	E
XYORT	Bist Menkul Kıym.Y.O.	H	H	E	E	H	H	E
XAKUR	Bist Aracı Kurumlar	H	H	H	H	H	H	H

Kaynak: Deniz Yatırım Strateji ve Araştırma Bölümü hesaplamaları, Rasyoner

Bollinger Band

Bollinger Band seviyelerine göre

Seçilmiş endeks	Endeks ismi	Son kapanış>BB üst bant	Son kapanış>BB alt bant	Son kapanış>BB orta nokta	Son kapanışın BB üst banda uzaklığı	Son kapanışın BB alt banda uzaklığı	Son kapanışın BB orta noktaya uzaklığı
XU100	Bist 100	H	E	E	0%	17%	8%
XU030	Bist 30	H	E	E	0%	18%	8%
XU050	Bist 50	H	E	E	0%	17%	8%
XBANK	Bist Banka	H	E	E	-2%	19%	7%
XUSIN	Bist Sınai	E	E	E	1%	12%	6%
XUTUM	Bist Tüm	H	E	E	0%	15%	7%
XUMAL	Bist Mali	H	E	E	-1%	14%	6%
XBLSM	Bist Bilişim	H	E	E	0%	10%	5%
XELKT	Bist Elektrik	H	E	E	0%	14%	6%
XFINK	Bist Fin. Kir. Faktoring	H	E	E	0%	21%	9%
XGIDA	Bist Gıda, İçecek	E	E	E	1%	16%	8%
XGMYO	Bist Gayrimenkul Y.O.	H	E	E	-1%	7%	3%
XHARZ	Bist Halka Arz	H	E	E	-1%	22%	9%
XHOLD	Bist Holding Ve Yatırım	H	E	E	-1%	15%	6%
XILTM	Bist İletişim	H	E	E	-1%	15%	7%
XINSA	Bist İnşaat	E	E	E	0%	14%	7%
XKAGT	Bist Orman, Kağıt, Basım	E	E	E	0%	21%	10%
XKMYA	Bist Kimya, Petrol, Plastik	E	E	E	1%	13%	7%
XMADN	Bist Madencilik	H	E	E	0%	17%	8%
XMANA	Bist Metal Ana	H	E	E	0%	17%	8%
XMESY	Bist Metal Eşya, Makina	H	E	E	-1%	7%	3%
XSGRT	Bist Sigorta	H	E	E	-1%	9%	4%
XTAST	Bist Taş, Toprak	H	E	E	-1%	9%	4%
XCRT	Bist Ticaret	H	E	E	-1%	14%	6%
XTEKS	Bist Tekstil, Deri	H	E	H	-5%	1%	-2%
XTRZM	Bist Turizm	E	E	E	0%	22%	10%
XUHIZ	Bist Hizmetler	H	E	E	0%	15%	7%
XULAS	Bist Ulaştırma	H	E	E	-1%	13%	6%
XUTEK	Bist Teknoloji	E	E	E	0%	33%	14%
XYORT	Bist Menkul Kıym.Y.O.	H	E	E	-3%	4%	0%
XAKUR	Bist Aracı Kurumlar	H	E	E	0%	14%	7%

Kaynak: Deniz Yatırım Strateji ve Araştırma Bölümü hesaplamaları, Rasyonet

Average True Range (ATR)

Average True Range (ATR) seviyelerine göre

Seçilmiş endeks	Endeks ismi	Son kapanış>t-1	Son kapanış>t-2	Son kapanış>t-3	Son kapanış>5 gün ort.
XU100	Bist 100	H	H	H	E
XU030	Bist 30	H	H	H	E
XU050	Bist 50	H	H	H	E
XBANK	Bist Banka	H	H	H	E
XUSIN	Bist Sınai	H	H	H	E
XUTUM	Bist Tüm	H	H	H	E
XUMAL	Bist Mali	H	H	H	E
XBLSM	Bist Bilişim	H	H	H	H
XELKT	Bist Elektrik	H	H	H	H
XFINK	Bist Fin. Kir. Faktoring	H	H	H	H
XGIDA	Bist Gıda, İçecek	H	H	H	E
XGMYO	Bist Gayrimenkul Y.O.	H	H	H	E
XHARZ	Bist Halka Arz	H	H	H	H
XHOLD	Bist Holding Ve Yatırım	H	H	H	E
XILTM	Bist İletişim	H	H	H	E
XINSA	Bist İnşaat	H	E	H	E
XKAGT	Bist Orman, Kağıt, Basım	H	H	E	E
XKMYA	Bist Kimya,Petrol,Plastik	H	H	E	E
XMADN	Bist Madencilik	H	E	H	E
XMANA	Bist Metal Ana	H	H	H	E
XMESY	Bist Metal Eşya, Makina	H	H	H	E
XSGRT	Bist Sigorta	H	H	H	E
XTAST	Bist Taş, Toprak	H	H	H	E
XTCRT	Bist Ticaret	H	H	H	E
XTEKS	Bist Tekstil, Deri	H	H	E	E
XTRZM	Bist Turizm	E	E	H	E
XUHIZ	Bist Hizmetler	H	H	H	E
XULAS	Bist Ulaştırma	H	H	H	E
XUTEK	Bist Teknoloji	H	H	E	E
XYORT	Bist Menkul Kıym.Y.O.	H	H	E	E
XAKUR	Bist Aracı Kurumlar	H	H	H	H

Kaynak: Deniz Yatırım Strateji ve Araştırma Bölümü hesaplamaları, Rasyonet

Average Directional Index (ADX)

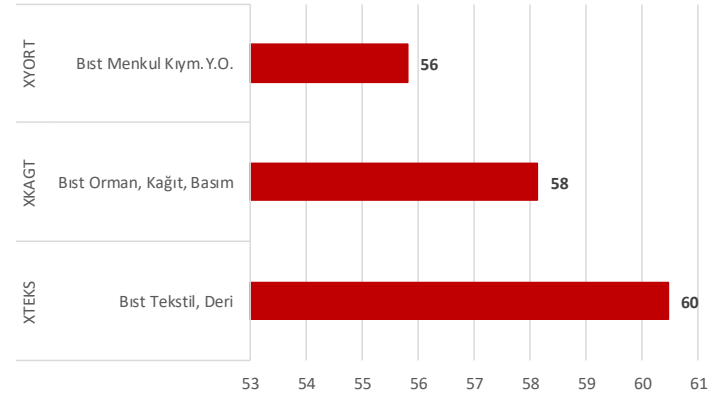
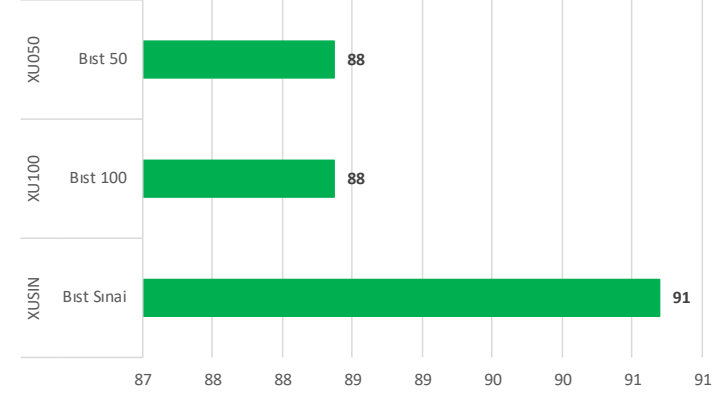
Average Directional Index (ADX) seviyelerine göre									
Seçilmiş endeks	Endeks ismi	ADX>20	ADX<20	ADX=>20-40	ADX>40	Son kapanış>t-1	Son kapanış>t-2	Son kapanış>t-3	Son kapanış>5 gün ort.
XU100	Bist 100	E	H	E	H	E	E	E	E
XU030	Bist 30	E	H	E	H	E	E	E	E
XU050	Bist 50	E	H	E	H	E	E	E	E
XBANK	Bist Banka	E	H	E	H	H	H	H	H
XUSIN	Bist Sınai	E	H	E	H	H	E	E	E
XUTUM	Bist Tüm	E	H	E	H	E	E	E	E
XUMAL	Bist Mali	E	H	E	H	H	H	E	E
XBLSM	Bist Bilişim	H	H	E	H	H	H	H	H
XELKT	Bist Elektrik	E	H	E	H	E	E	E	E
XFINK	Bist Fin. Kir. Faktoring	E	H	H	E	E	E	E	E
XGIDA	Bist Gıda, İçecek	E	H	E	H	H	E	E	E
XGMYO	Bist Gayrimenkul Y.O.	H	E	H	H	E	E	E	E
XHARZ	Bist Halka Arz	E	H	H	E	H	E	E	E
XHOLD	Bist Holding Ve Yatırım	E	H	E	H	H	H	H	H
XILTM	Bist İletişim	E	H	E	H	E	E	E	E
XINSA	Bist İnşaat	E	H	E	H	E	E	E	E
XKAGT	Bist Orman, Kağıt, Basım	H	E	H	H	H	E	E	E
XKMYA	Bist Kimya, Petrol, Plastik	H	E	H	H	E	E	E	E
XMADN	Bist Madencilik	E	H	E	E	H	H	H	H
XMANA	Bist Metal Ana	H	E	H	H	H	H	H	H
XMESY	Bist Metal Eşya, Makina	E	H	E	H	H	E	E	E
XSGRT	Bist Sigorta	H	E	H	H	E	E	E	E
XTAST	Bist Taş, Toprak	H	E	H	H	E	E	E	E
XTCRT	Bist Ticaret	E	E	E	H	E	E	E	E
XTEKS	Bist Tekstil, Deri	E	H	E	H	E	E	E	E
XTRZM	Bist Turizm	H	E	H	H	H	H	H	H
XUHIZ	Bist Hizmetler	E	H	E	H	E	E	E	E
XULAS	Bist Ulaştırma	E	H	E	H	H	H	H	H
XUTEK	Bist Teknoloji	E	H	E	H	E	E	E	E
XYORT	Bist Menkul Kıym.Y.O.	H	E	H	H	H	E	E	E
XAKUR	Bist Aracı Kurumlar	E	H	H	E	E	E	H	E

Kaynak: Deniz Yatırım Strateji ve Araştırma Bölümü hesaplamaları, Rasyonel

Puanlama sistemi & en yüksek 3 – en düşük 3

Endeks Kodu	Endeks İsmi	Puan	Toplam	100 Puan
XUSIN	Bist Sınai	39	43	91
XU100	Bist 100	38	43	88
XU050	Bist 50	38	43	88
XMESY	Bist Metal Eşya, Makina	38	43	88
XUHIZ	Bist Hizmetler	38	43	88
XTAST	Bist Taş, Toprak	37	43	86
XUTUM	Bist Tüm	36	43	84
XU030	Bist 30	36	43	84
XGIDA	Bist Gıda, İçecek	36	43	84
XILTM	Bist İletişim	36	43	84
XELKT	Bist Elektrik	35	43	81
XULAS	Bist Ulaştırma	35	43	81
XINSA	Bist İnşaat	35	43	81
XCRT	Bist Ticaret	34	43	79
XUMAL	Bist Mali	34	43	79
XKMYA	Bist Kimya, Petrol, Plastik	34	43	79
XGMYO	Bist Gayrimenkul Y.O.	34	43	79
XSGRT	Bist Sigorta	33	43	77
XHARZ	Bist Halka Arz	32	43	74
XBLSM	Bist Bilişim	32	43	74
XMANA	Bist Metal Ana	32	43	74
XFINK	Bist Fin. Kir. Faktoring	31	43	72
XUTEK	Bist Teknoloji	30	43	70
XMADN	Bist Madencilik	30	43	70
XTRZM	Bist Turizm	29	43	67
XHOLD	Bist Holding Ve Yatırım	29	43	67
XAKUR	Bist Aracı Kurumlar	29	43	67
XBANK	Bist Banka	26	43	60
XTEKS	Bist Tekstil, Deri	26	43	60
XKAGT	Bist Orman, Kağıt, Basım	25	43	58
XYORT	Bist Menkul Kıym.Y.O.	24	43	56
Ortalama		33		77
Medyan		34		79

Kaynak: Deniz Yatırım Strateji ve Araştırma Bölümü hesaplamaları



Karşılaştırmalı 5 günlük takip

Puanlama							
Endeks Kodu	Endeks İsmi	09.04.2026	10.04.2026	13.04.2026	14.04.2026	15.04.2026	Seyir
XU100	Bist 100	72	74	88	88	88	■ ■ ■ ■ ■
XU030	Bist 30	70	74	86	84	84	■ ■ ■ ■ ■
XU050	Bist 50	65	72	86	86	88	■ ■ ■ ■ ■
XBANK	Bist Banka	56	70	70	63	60	■ ■ ■ ■ ■
XUSIN	Bist Sınai	77	70	81	88	91	■ ■ ■ ■ ■
XUTUM	Bist Tüm	74	77	86	86	84	■ ■ ■ ■ ■
XUMAL	Bist Mali	63	65	79	84	79	■ ■ ■ ■ ■
XBLSM	Bist Bilişim	74	74	79	72	74	■ ■ ■ ■ ■
XELKT	Bist Elektrik	79	77	84	79	81	■ ■ ■ ■ ■
XFINK	Bist Fin. Kir. Faktoring	63	67	77	65	72	■ ■ ■ ■ ■
XGIDA	Bist Gıda, İçecek	67	70	74	84	84	■ ■ ■ ■ ■
XGMYO	Bist Gayrimenkul Y.O.	53	72	67	72	79	■ ■ ■ ■ ■
XHARZ	Bist Halka Arz	81	74	79	77	74	■ ■ ■ ■ ■
XHOLD	Bist Holding Ve Yatırım	65	56	58	67	67	■ ■ ■ ■ ■
XILTM	Bist İletişim	49	67	63	70	84	■ ■ ■ ■ ■
XINSA	Bist İnşaat	79	79	77	74	81	■ ■ ■ ■ ■
XKAGT	Bist Orman, Kağıt, Basım	67	74	72	63	58	■ ■ ■ ■ ■
XKMYA	Bist Kimya, Petrol, Plastik	70	72	70	77	79	■ ■ ■ ■ ■
XMADN	Bist Madencilik	60	74	65	67	70	■ ■ ■ ■ ■
XMANA	Bist Metal Ana	67	72	70	67	74	■ ■ ■ ■ ■
XMESY	Bist Metal Eşya, Makina	74	65	79	84	88	■ ■ ■ ■ ■
XSGRT	Bist Sigorta	58	63	63	81	77	■ ■ ■ ■ ■
XTAST	Bist Taş, Toprak	67	56	70	81	86	■ ■ ■ ■ ■
XTCRT	Bist Ticaret	70	70	72	86	79	■ ■ ■ ■ ■
XTEKS	Bist Tekstil, Deri	67	63	42	58	60	■ ■ ■ ■ ■
XTRZM	Bist Turizm	77	74	70	70	67	■ ■ ■ ■ ■
XUHIZ	Bist Hizmetler	72	74	77	84	88	■ ■ ■ ■ ■
XULAS	Bist Ulaştırma	58	65	72	77	81	■ ■ ■ ■ ■
XUTEK	Bist Teknoloji	79	70	81	72	70	■ ■ ■ ■ ■
XYORT	Bist Menkul Kıym.Y.O.	60	65	44	53	56	■ ■ ■ ■ ■
XAKUR	Bist Aracı Kurumlar	79	67	58	60	67	■ ■ ■ ■ ■

Kaynak: Deniz Yatırım Strateji ve Araştırma Bölümü hesaplamaları

Kapanış performansı							
Endeks Kodu	Endeks İsmi	09.04.2026	10.04.2026	13.04.2026	14.04.2026	15.04.2026	Seyir
XU100	Bist 100	1.1%	2.8%	-0.1%	1.0%	0.4%	■ ■ ■ ■ ■
XU030	Bist 30	1.2%	3.0%	-0.1%	0.9%	0.3%	■ ■ ■ ■ ■
XU050	Bist 50	1.2%	3.0%	-0.1%	0.9%	0.3%	■ ■ ■ ■ ■
XBANK	Bist Banka	0.2%	3.2%	-1.1%	0.4%	0.1%	■ ■ ■ ■ ■
XUSIN	Bist Sınai	0.8%	1.9%	0.3%	1.3%	0.7%	■ ■ ■ ■ ■
XUTUM	Bist Tüm	1.0%	2.4%	-0.2%	1.0%	0.5%	■ ■ ■ ■ ■
XUMAL	Bist Mali	0.5%	2.5%	-0.9%	1.1%	0.1%	■ ■ ■ ■ ■
XBLSM	Bist Bilişim	-0.6%	2.2%	-0.6%	0.7%	1.5%	■ ■ ■ ■ ■
XELKT	Bist Elektrik	1.0%	1.1%	-0.6%	1.5%	0.4%	■ ■ ■ ■ ■
XFINK	Bist Fin. Kir. Faktoring	-0.2%	4.8%	-0.9%	1.7%	0.7%	■ ■ ■ ■ ■
XGIDA	Bist Gıda, İçecek	0.1%	3.5%	-0.8%	1.1%	1.3%	■ ■ ■ ■ ■
XGMYO	Bist Gayrimenkul Y.O.	1.2%	0.5%	-1.5%	1.9%	0.1%	■ ■ ■ ■ ■
XHARZ	Bist Halka Arz	0.1%	3.0%	-1.2%	1.0%	1.5%	■ ■ ■ ■ ■
XHOLD	Bist Holding Ve Yatırım	0.3%	2.4%	-0.7%	0.9%	-0.2%	■ ■ ■ ■ ■
XILTM	Bist İletişim	2.6%	2.6%	-1.5%	0.5%	0.6%	■ ■ ■ ■ ■
XINSA	Bist İnşaat	0.2%	4.2%	-1.1%	2.0%	0.1%	■ ■ ■ ■ ■
XKAGT	Bist Orman, Kağıt, Basım	0.3%	4.0%	0.2%	1.4%	0.8%	■ ■ ■ ■ ■
XKMYA	Bist Kimya, Petrol, Plastik	1.0%	1.1%	2.3%	1.5%	1.0%	■ ■ ■ ■ ■
XMADN	Bist Madencilik	1.3%	2.5%	-1.0%	2.8%	2.7%	■ ■ ■ ■ ■
XMANA	Bist Metal Ana	2.0%	2.0%	0.4%	-0.1%	1.2%	■ ■ ■ ■ ■
XMESY	Bist Metal Eşya, Makina	0.4%	2.0%	-0.9%	1.8%	-0.6%	■ ■ ■ ■ ■
XSGRT	Bist Sigorta	1.5%	1.2%	-0.6%	1.5%	1.0%	■ ■ ■ ■ ■
XTAST	Bist Taş, Toprak	0.1%	1.5%	-0.4%	1.6%	-0.6%	■ ■ ■ ■ ■
XTCRT	Bist Ticaret	1.6%	1.8%	-1.1%	0.9%	0.2%	■ ■ ■ ■ ■
XTEKS	Bist Tekstil, Deri	-1.4%	-0.2%	-2.1%	0.1%	-0.8%	■ ■ ■ ■ ■
XTRZM	Bist Turizm	1.7%	2.7%	-0.9%	2.2%	1.7%	■ ■ ■ ■ ■
XUHIZ	Bist Hizmetler	1.4%	1.9%	-1.1%	1.2%	0.4%	■ ■ ■ ■ ■
XULAS	Bist Ulaştırma	0.8%	1.3%	-1.9%	2.3%	-0.8%	■ ■ ■ ■ ■
XUTEK	Bist Teknoloji	2.9%	4.9%	3.1%	-0.5%	1.3%	■ ■ ■ ■ ■
XYORT	Bist Menkul Kıym.Y.O.	-0.4%	0.6%	-3.2%	1.6%	0.6%	■ ■ ■ ■ ■
XAKUR	Bist Aracı Kurumlar	2.8%	1.8%	-1.1%	0.9%	1.0%	■ ■ ■ ■ ■

Kaynak: Deniz Yatırım Strateji ve Araştırma Bölümü hesaplamaları

Nasıl okumalıyız?

- **Kapanış fiyatları ve hareketli ortalamalar** | Seçilmiş BIST endeksleri için son kapanış fiyatlarını; 3, 5, 22, 55 ve 200 günlük hareketli ortalamalar ile karşılaştırdık ve puanlama tabi tuttuk.
- **RSI** | Momentum göstergesidir. $60 < X < 70$ değerini «trend takip bölgesi» olarak belirledik ve 5 günlük hareketli ortalamalar ile farklı RSI değerlerini karşılaştırdık. Tablonun son kısmında, RSI ve fiyat uyumunu gözettik.
- **MACD** | Uzun vadeli grafiklerde trend takibi için kullanılır. Son kapanış değeri ile 3 ve 5 günlük ortalamaları hesaplayarak incelemeye çalıştık.
- **Bollinger Band** | Alt ve üst bant değerleri ile orta nokta kapanışlarını karşılaştırdık.
- **ATR** | Oynaklık ölçümü ve takibinde kullanılır. Son kapanış değeri ile 3 ve 5 günlük ortalamaları hesaplayarak incelemeye çalıştık.
- **ADX** | Trend ölçümü ve takibinde kullanılır. Son kapanış değeri ile 3 ve 5 günlük ortalamaları hesaplayarak incelemeye çalıştık. Ayrıca, >20 , <20 , >40 , $20-40$, >40 gibi belirlediğimiz seviyeler üzerinden karşılaştırdık.
- **Puanlama** | 7 ana gösterge ve toplam 43 kriter üzerinden ilerledik. Oluşan puan seviyesini 100 üzerinden karşılaştırdık.
- Tablolarda yer alan **E: Evet H: Hayır** anlamına gelmektedir.

Yasal Uyarı

Uyarı Notu:

Bu rapor/e-posta içerisinde yer alan değerlendirmeler Deniz Yatırım Menkul Kıymetler A.Ş. tarafından, güvenilir olduğuna inanılan kaynaklardan elde edilen bilgi ve veriler kullanılarak hazırlanmıştır. Raporunda yer alan ifadeler, mali durumunuz ile risk ve getiri tercihlerinize uygun olmayabilir ve hiçbir şekilde alış veya satış yapılması yönünde yönlendirme olarak değerlendirilmemelidir. Deniz Yatırım, bu bilgilerin doğru, eksiksiz ve değişmez olduğunu garanti etmemektedir. Bu sebeple, okuyucuların, bu raporlardan elde edilen bilgilere dayanarak hareket etmeden önce, bilgilerin doğruluğunu teyit etmeleri önerilir ve bu bilgilere dayanarak aldıkları kararlarda sorumluluk okuyucuların kendilerine aittir. Bilgilerin eksikliği ve yanlışlığından Deniz Yatırım hiçbir şekilde sorumlu tutulamaz. Ayrıca, Deniz Yatırım ve DenizBank Finansal Hizmetler Grubu çalışanları ve danışmanlarının, herhangi bir şekilde bu rapor/e-posta içerisinde yer alan bilgiler dolayısıyla ortaya çıkabilecek, doğrudan veya dolaylı zararlarla ilgili herhangi bir sorumluluğu yoktur. Burada yer alan bilgiler sermaye piyasası aracına yönelik bir yatırım tavsiyesi, alım-satım önerisi ya da getiri vaadi değildir ve yatırım danışmanlığı kapsamında yer almamaktadır. Yatırım Danışmanlığı hizmeti; yetkili kuruluşlar tarafından imzalanacak yatırım danışmanlığı sözleşmesi çerçevesinde kişilerin risk ve getiri tercihleri dikkate alınarak kişiye özel sunulmaktadır. Buradaki içeriğin hiçbir bölümü Deniz Yatırım Menkul Kıymetler A.Ş.'nin yazılı izni olmadan çoğaltılamaz, hiçbir şekil ve ortamda yayınlanamaz, alıntı yapılamaz ve kullanılamaz.

Disclaimer:

Assessments included in this report/e-mail have been prepared based on information and data obtained from sources deemed to be reliable by Deniz Yatırım Menkul Kıymetler A.Ş. The statements in the report may not be suitable with your financial status, risk or income preferences and must not be evaluated as a form of guidance towards carrying out sales or purchases in any way. Deniz Yatırım does not guarantee the accuracy, completeness and permanence of these data. Therefore, readers are recommended to verify the accuracy of these data before they act based on information in these reports, and the responsibility of decisions taken as per these information belongs to the reader. Deniz Yatırım cannot in any way be held liable for the incompleteness or inaccuracy of this information. Also, employees and consultants of Deniz Yatırım and DenizBank Financial Services Group have no direct or indirect responsibility with regards to any losses to be incurred due to information given in this report/e-mail. This information does not constitute an investment recommendation, buy-sell proposal or promise of income in relation to any capital market instruments and does not fall in scope of investment consultancy. Investment Consultancy services are tailor-made for persons based on their risk and income preferences in scope of investment consultancy agreements signed with authorized institutions. None of this content can be copied without the written permission of Deniz Yatırım Menkul Kıymetler A.Ş., published in any form or environment, given reference or utilized.

© DENİZ YATIRIM 2026