
BIST Teknik Takip Bülteni

Kapanış fiyatları ve hareketli ortalamalar

Kapanış fiyatı seviyesine göre

Seçilmiş endeks	Endeks ismi	Son kapanış>3 gün ort.	Son kapanış>5 gün ort.	3 gün ort.>5 gün ort.	Son kapanış>22 gün ort.	Son kapanış>55 gün ort.	Son kapanış>200 gün ort.	55 gün ort.>200 gün ort.
XU100	Bist 100	E	E	E	E	E	E	E
XU030	Bist 30	E	E	E	E	E	E	E
XU050	Bist 50	E	E	E	E	E	E	E
XBANK	Bist Banka	H	H	H	E	H	E	E
XUSIN	Bist Sınai	E	E	E	E	E	E	E
XUTUM	Bist Tüm	E	E	H	E	E	E	E
XUMAL	Bist Mali	E	E	H	E	E	E	E
XBLSM	Bist Bilişim	E	E	E	E	E	E	E
XELKT	Bist Elektrik	E	E	E	E	E	E	E
XFINK	Bist Fin. Kir. Faktoring	E	E	E	E	E	E	E
XGIDA	Bist Gıda, İçecek	H	H	H	E	E	E	E
XGMYO	Bist Gayrimenkul Y.O.	E	E	E	E	E	E	E
XHARZ	Bist Halka Arz	E	E	E	E	E	E	E
XHOLD	Bist Holding Ve Yatırım	E	H	H	E	E	E	E
XILTM	Bist İletişim	E	E	H	E	E	E	E
XINSA	Bist İnşaat	E	E	H	E	E	E	E
XKAGT	Bist Orman, Kağıt, Basım	E	E	E	E	E	E	E
XKMYA	Bist Kimya, Petrol, Plastik	E	E	E	E	E	E	E
XMADN	Bist Madencilik	H	H	H	E	H	E	E
XMANA	Bist Metal Ana	E	E	H	E	E	E	E
XMESY	Bist Metal Eşya, Makina	E	E	E	E	E	E	E
XSGRT	Bist Sigorta	H	H	H	E	E	E	E
XTAST	Bist Taş, Toprak	E	E	H	E	E	E	E
XTCRT	Bist Ticaret	H	H	E	E	E	E	E
XTEKS	Bist Tekstil, Deri	E	E	H	H	H	E	E
XTRZM	Bist Turizm	E	H	H	E	E	E	E
XUHIZ	Bist Hizmetler	H	H	H	E	E	E	E
XULAS	Bist Ulaştırma	H	H	H	E	E	E	E
XUTEK	Bist Teknoloji	E	E	E	E	E	E	E
XYORT	Bist Menkul Kıym.Y.O.	E	E	E	E	E	E	E
XAKUR	Bist Aracı Kurumlar	H	H	H	H	H	E	E

Kaynak: Deniz Yatırım Strateji ve Araştırma Bölümü hesaplamaları, Rasyonet

RSI

RSI seviyesine göre

Seçilmiş endeks	Endeks ismi	Son kapanış>70	Son kapanış<30	t-1>70	t-1<30	5 gün ort.>70	5 gün ort.<30	5 gün ort.=>60=<70	RSI Fiyat Uyumu
XU100	Bist 100	H	H	H	H	H	H	E	E
XU030	Bist 30	E	H	H	H	H	H	E	E
XU050	Bist 50	H	H	H	H	H	H	E	E
XBANK	Bist Banka	H	H	H	H	H	H	H	E
XUSIN	Bist Sınai	E	H	E	H	E	H	H	E
XUTUM	Bist Tüm	E	H	H	H	H	H	E	E
XUMAL	Bist Mali	H	H	H	H	H	H	E	E
XBLSM	Bist Bilişim	E	H	E	H	E	H	H	E
XELKT	Bist Elektrik	E	H	H	H	H	H	E	E
XFINK	Bist Fin. Kir. Faktoring	E	H	E	H	E	H	H	E
XGIDA	Bist Gıda, İçecek	H	H	E	H	E	H	H	E
XGMYO	Bist Gayrimenkul Y.O.	H	H	H	H	H	H	E	E
XHARZ	Bist Halka Arz	E	H	E	H	E	H	H	E
XHOLD	Bist Holding Ve Yatırım	H	H	H	H	H	H	E	E
XILTM	Bist İletişim	H	H	H	H	H	H	H	E
XINSA	Bist İnşaat	H	H	H	H	H	H	E	E
XKAGT	Bist Orman, Kağıt, Basım	E	H	E	H	E	H	H	E
XKMYA	Bist Kimya,Petrol,Plastik	E	H	E	H	H	H	E	E
XMADN	Bist Madencilik	H	H	H	H	H	H	H	E
XMANA	Bist Metal Ana	H	H	H	H	H	H	E	E
XMESY	Bist Metal Eşya, Makina	H	H	H	H	H	H	H	E
XSGRT	Bist Sigorta	H	H	H	H	H	H	E	E
XTAST	Bist Taş, Toprak	H	H	H	H	H	H	E	E
XTCRT	Bist Ticaret	H	H	H	H	H	H	E	E
XTEKS	Bist Tekstil, Deri	H	H	H	H	H	H	H	E
XTRZM	Bist Turizm	H	H	H	H	H	H	E	E
XUHIZ	Bist Hizmetler	H	H	H	H	H	H	E	E
XULAS	Bist Ulaştırma	H	H	H	H	H	H	E	E
XUTEK	Bist Teknoloji	E	H	H	H	H	H	E	E
XYORT	Bist Menkul Kıym.Y.O.	E	H	H	H	H	H	E	E
XAKUR	Bist Aracı Kurumlar	H	E	H	H	H	H	H	E

Kaynak: Deniz Yatırım Strateji ve Araştırma Bölümü hesaplamaları, Rasyonet

MACD

MACD seviyesine göre								
Seçilmiş endeks	Endeks ismi	Son kapanış>0	t-1>0	Son kapanış>t-1	Son kapanış>3 gün ort.	3 gün ort.>0	5 gün ort.>0	
XU100	Bist 100	E	E	E	E	E	E	E
XU030	Bist 30	E	E	E	E	E	E	E
XU050	Bist 50	E	E	E	E	E	E	E
XBANK	Bist Banka	E	E	H	H	E	E	E
XUSIN	Bist Sınai	E	E	E	E	E	E	E
XUTUM	Bist Tüm	E	E	E	E	E	E	E
XUMAL	Bist Mali	E	E	E	E	E	E	E
XBLSM	Bist Bilişim	E	E	E	E	E	E	E
XELKT	Bist Elektrik	E	E	E	E	E	E	E
XFINK	Bist Fin. Kir. Faktoring	E	E	E	E	E	E	E
XGIDA	Bist Gıda, İçecek	E	E	H	H	E	E	E
XGMYO	Bist Gayrimenkul Y.O.	E	E	E	E	E	E	E
XHARZ	Bist Halka Arz	E	E	E	E	E	E	E
XHOLD	Bist Holding Ve Yatırım	E	E	E	E	E	E	E
XILTM	Bist İletişim	E	E	E	H	E	E	E
XINSA	Bist İnşaat	E	E	H	H	E	E	E
XKAGT	Bist Orman, Kağıt, Basım	E	E	E	E	E	E	E
XKMYA	Bist Kimya, Petrol, Plastik	E	E	E	E	E	E	E
XMADN	Bist Madencilik	H	H	H	H	H	H	H
XMANA	Bist Metal Ana	E	E	E	E	E	E	E
XMESY	Bist Metal Eşya, Makina	E	E	E	E	E	E	E
XSGRT	Bist Sigorta	E	E	H	H	E	E	E
XTAST	Bist Taş, Toprak	E	E	H	H	E	E	E
XTCRT	Bist Ticaret	E	E	H	H	E	E	E
XTEKS	Bist Tekstil, Deri	H	H	E	E	H	H	H
XTRZM	Bist Turizm	E	E	H	H	E	E	E
XUHIZ	Bist Hizmetler	E	E	H	H	E	E	E
XULAS	Bist Ulaştırma	E	E	H	H	E	E	E
XUTEK	Bist Teknoloji	E	E	E	H	E	E	E
XYORT	Bist Menkul Kıym.Y.O.	E	E	E	E	E	E	E
XAKUR	Bist Aracı Kurumlar	H	E	H	H	E	E	E

Kaynak: Deniz Yatırım Strateji ve Araştırma Bölümü hesaplamaları, Rasyonet

İşlem hacmi

İşlem hacmine göre

Seçilmiş endeks	Endeks ismi	Son kapanış>3 gün ort.	Son kapanış>5 gün ort.	3 gün ort.>5 gün ort.	Son kapanış>22 gün ort.	Son kapanış>55 gün ort.	Son kapanış>200 gün ort.	55 gün ort.>200 gün ort.
XU100	Bist 100	E	E	H	E	E	E	E
XU030	Bist 30	E	E	H	H	H	E	E
XU050	Bist 50	E	E	H	E	E	E	E
XBANK	Bist Banka	H	H	H	H	H	H	E
XUSIN	Bist Sınai	E	E	H	E	E	E	E
XUTUM	Bist Tüm	E	E	H	E	E	E	E
XUMAL	Bist Mali	E	H	H	H	H	H	E
XBLSM	Bist Bilişim	H	H	H	H	E	E	E
XELKT	Bist Elektrik	H	H	H	E	E	E	E
XFINK	Bist Fin. Kir. Faktoring	E	E	H	E	E	E	H
XGIDA	Bist Gıda, İçecek	E	E	E	E	E	E	E
XGMYO	Bist Gayrimenkul Y.O.	E	E	H	E	E	E	E
XHARZ	Bist Halka Arz	H	H	E	E	E	E	E
XHOLD	Bist Holding Ve Yatırım	H	H	H	H	H	H	E
XILTM	Bist İletişim	E	H	H	H	H	H	H
XINSA	Bist İnşaat	H	H	E	E	E	E	E
XKAGT	Bist Orman, Kağıt, Basım	E	H	H	E	E	E	H
XKMYA	Bist Kimya,Petrol,Plastik	E	E	H	E	E	E	E
XMADN	Bist Madencilik	H	H	H	H	H	H	E
XMANA	Bist Metal Ana	E	E	H	E	E	E	E
XMESY	Bist Metal Eşya, Makina	E	E	H	E	E	E	E
XSGRT	Bist Sigorta	E	H	H	H	H	H	H
XTAST	Bist Taş, Toprak	E	E	H	H	E	H	H
XCRT	Bist Ticaret	H	H	H	H	H	H	E
XTEKS	Bist Tekstil, Deri	E	E	E	E	E	E	H
XTRZM	Bist Turizm	H	H	H	H	H	E	E
XUHIZ	Bist Hizmetler	H	H	H	E	E	E	E
XULAS	Bist Ulaştırma	H	H	H	H	H	E	E
XUTEK	Bist Teknoloji	E	E	E	E	E	E	E
XYORT	Bist Menkul Kıym.Y.O.	E	E	E	E	E	E	H
XAKUR	Bist Aracı Kurumlar	E	E	E	E	E	E	H

Kaynak: Deniz Yatırım Strateji ve Araştırma Bölümü hesaplamaları, Rasyonet

Bollinger Band

Bollinger Band seviyelerine göre

Seçilmiş endeks	Endeks ismi	Son kapanış>BB üst bant	Son kapanış>BB alt bant	Son kapanış>BB orta nokta	Son kapanışın BB üst banda uzaklığı	Son kapanışın BB alt banda uzaklığı	Son kapanışın BB orta noktaya uzaklığı
XU100	Bist 100	H	E	E	-3%	18%	6%
XU030	Bist 30	H	E	E	-4%	19%	7%
XU050	Bist 50	H	E	E	-4%	18%	6%
XBANK	Bist Banka	H	E	E	-8%	16%	2%
XUSIN	Bist Sınai	H	E	E	-1%	15%	6%
XUTUM	Bist Tüm	H	E	E	-3%	16%	5%
XUMAL	Bist Mali	H	E	E	-4%	15%	5%
XBLSM	Bist Bilişim	E	E	E	0%	15%	7%
XELKT	Bist Elektrik	H	E	E	-2%	13%	5%
XFINK	Bist Fin. Kir. Faktoring	E	E	E	5%	64%	28%
XGIDA	Bist Gıda, İçecek	H	E	E	-6%	16%	4%
XGMYO	Bist Gayrimenkul Y.O.	E	E	E	0%	12%	6%
XHARZ	Bist Halka Arz	H	E	E	-3%	25%	9%
XHOLD	Bist Holding Ve Yatırım	H	E	E	-4%	13%	4%
XILTM	Bist İletişim	H	E	E	-5%	13%	4%
XINSA	Bist İnşaat	H	E	E	-4%	16%	5%
XKAGT	Bist Orman, Kağıt, Basım	H	E	E	-3%	28%	10%
XKMYA	Bist Kimya,Petrol,Plastik	E	E	E	0%	18%	9%
XMADN	Bist Madencilik	H	E	E	-8%	10%	0%
XMANA	Bist Metal Ana	H	E	E	-3%	18%	7%
XMESY	Bist Metal Eşya, Makina	E	E	E	1%	14%	7%
XSGRT	Bist Sigorta	H	E	E	-4%	11%	3%
XTAST	Bist Taş, Toprak	H	E	E	-3%	9%	3%
XCRT	Bist Ticaret	H	E	E	-5%	11%	3%
XTEKS	Bist Tekstil, Deri	H	E	H	-4%	3%	-1%
XTRZM	Bist Turizm	H	E	E	-5%	18%	5%
XUHIZ	Bist Hizmetler	H	E	E	-4%	13%	4%
XULAS	Bist Ulaştırma	H	E	E	-4%	13%	3%
XUTEK	Bist Teknoloji	H	E	E	-6%	31%	10%
XYORT	Bist Menkul Kıym.Y.O.	E	E	E	1%	17%	9%
XAKUR	Bist Aracı Kurumlar	H	H	H	-33%	-7%	-22%

Kaynak: Deniz Yatırım Strateji ve Araştırma Bölümü hesaplamaları, Rasyonet

Average True Range (ATR)

Average True Range (ATR) seviyelerine göre

Seçilmiş endeks	Endeks ismi	Son kapanış>t-1	Son kapanış>t-2	Son kapanış>t-3	Son kapanış>5 gün ort.
XU100	Bist 100	H	H	H	H
XU030	Bist 30	H	H	H	H
XU050	Bist 50	H	H	H	H
XBANK	Bist Banka	H	H	H	E
XUSIN	Bist Sınai	E	H	H	H
XUTUM	Bist Tüm	H	H	H	H
XUMAL	Bist Mali	H	H	H	H
XBLSM	Bist Bilişim	E	E	H	H
XELKT	Bist Elektrik	H	E	E	H
XFINK	Bist Fin. Kir. Faktoring	E	E	E	E
XGIDA	Bist Gıda, İçecek	H	E	E	H
XGMYO	Bist Gayrimenkul Y.O.	E	E	H	E
XHARZ	Bist Halka Arz	E	E	E	H
XHOLD	Bist Holding Ve Yatırım	H	H	H	E
XILTM	Bist İletişim	H	H	H	E
XINSA	Bist İnşaat	H	H	H	H
XKAGT	Bist Orman, Kağıt, Basım	E	E	E	H
XKMYA	Bist Kimya,Petrol,Plastik	E	E	E	H
XMADN	Bist Madencilik	H	H	H	E
XMANA	Bist Metal Ana	H	H	H	E
XMESY	Bist Metal Eşya, Makina	E	E	E	E
XSGRT	Bist Sigorta	H	H	H	E
XTAST	Bist Taş, Toprak	H	H	H	E
XCRT	Bist Ticaret	H	H	H	H
XTEKS	Bist Tekstil, Deri	E	E	H	E
XTRZM	Bist Turizm	H	H	H	H
XUHIZ	Bist Hizmetler	H	H	H	H
XULAS	Bist Ulaştırma	H	H	H	E
XUTEK	Bist Teknoloji	E	E	E	H
XYORT	Bist Menkul Kıym.Y.O.	E	E	E	E
XAKUR	Bist Aracı Kurumlar	E	E	E	E

Kaynak: Deniz Yatırım Strateji ve Araştırma Bölümü hesaplamaları, Rasyonet

Average Directional Index (ADX)

Average Directional Index (ADX) seviyelerine göre

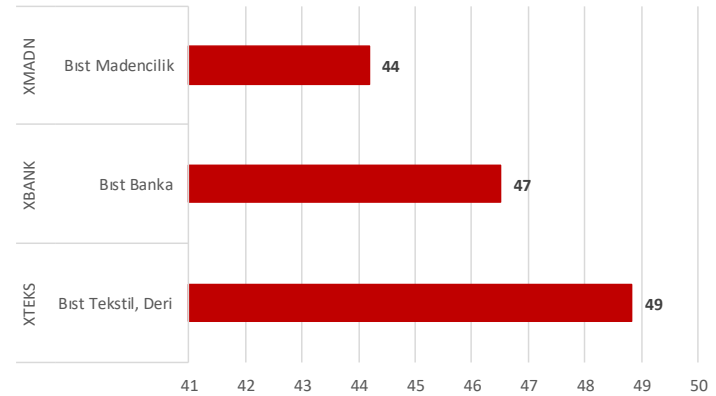
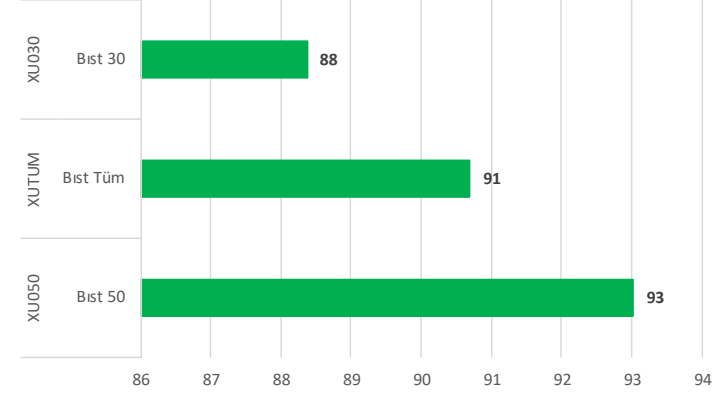
Seçilmiş endeks	Endeks ismi	ADX>20	ADX<20	ADX=>20-40	ADX>40	Son kapanış>t-1	Son kapanış>t-2	Son kapanış>t-3	Son kapanış>5 gün ort.
XU100	Bist 100	E	H	E	H	H	H	H	H
XU030	Bist 30	E	H	E	H	E	E	E	E
XU050	Bist 50	E	H	E	H	E	E	H	E
XBANK	Bist Banka	H	E	H	H	H	H	H	H
XUSIN	Bist Sınai	E	H	E	H	E	E	E	E
XUTUM	Bist Tüm	E	H	E	H	E	E	E	E
XUMAL	Bist Mali	E	H	E	H	H	H	H	H
XBLSM	Bist Bilişim	E	H	E	H	E	E	E	E
XELKT	Bist Elektrik	E	H	E	H	E	E	E	E
XFINK	Bist Fin. Kir. Faktoring	E	H	H	E	E	E	E	E
XGIDA	Bist Gıda, İçecek	E	H	E	H	E	E	E	E
XGMYO	Bist Gayrimenkul Y.O.	H	E	H	H	E	E	E	E
XHARZ	Bist Halka Arz	E	H	H	E	E	E	E	E
XHOLD	Bist Holding Ve Yatırım	H	E	H	H	H	H	H	H
XILTM	Bist İletişim	H	E	H	H	H	H	H	H
XINSA	Bist İnşaat	E	H	E	H	E	E	E	E
XKAGT	Bist Orman, Kağıt, Basım	E	H	H	H	E	E	E	E
XKMYA	Bist Kimya,Petrol,Plastik	E	H	E	H	E	E	E	E
XMADN	Bist Madencilik	E	H	E	H	H	H	H	H
XMANA	Bist Metal Ana	H	E	H	H	E	E	H	E
XMESY	Bist Metal Eşya, Makina	H	E	H	H	H	H	H	H
XSGRT	Bist Sigorta	H	E	E	H	E	E	E	E
XTAST	Bist Taş, Toprak	H	E	H	H	E	H	H	H
XTCRT	Bist Ticaret	E	H	E	H	H	E	E	E
XTEKS	Bist Tekstil, Deri	H	E	H	H	H	H	H	H
XTRZM	Bist Turizm	E	H	E	H	E	E	E	E
XUHIZ	Bist Hizmetler	E	H	E	H	E	E	H	E
XULAS	Bist Ulaştırma	H	E	H	H	H	H	H	H
XUTEK	Bist Teknoloji	E	H	H	E	E	E	E	E
XYORT	Bist Menkul Kıym.Y.O.	H	E	H	H	E	H	E	E
XAKUR	Bist Aracı Kurumlar	E	H	E	E	E	H	H	H

Kaynak: Deniz Yatırım Strateji ve Araştırma Bölümü hesaplamaları, Rasyonel

Puanlama sistemi & en yüksek 3 – en düşük 3

Endeks Kodu	Endeks İsmi	Puan	Toplam	100 Puan
XU050	Bist 50	40	43	93
XUTUM	Bist Tüm	39	43	91
XU030	Bist 30	38	43	88
XUTEK	Bist Teknoloji	37	43	86
XINSA	Bist İnşaat	37	43	86
XU100	Bist 100	37	43	86
XELKT	Bist Elektrik	36	43	84
XKMYA	Bist Kimya,Petrol,Plastik	35	43	81
XUSIN	Bist Sınai	35	43	81
XMANA	Bist Metal Ana	35	43	81
XGMYO	Bist Gayrimenkul Y.O.	34	43	79
XUHIZ	Bist Hizmetler	33	43	77
XTRZM	Bist Turizm	33	43	77
XHARZ	Bist Halka Arz	32	43	74
XUMAL	Bist Mali	32	43	74
XTCRT	Bist Ticaret	31	43	72
XYORT	Bist Menkul Kıym.Y.O.	31	43	72
XGIDA	Bist Gıda, İçecek	31	43	72
XBLSM	Bist Bilişim	30	43	70
XKAGT	Bist Orman, Kağıt, Basım	30	43	70
XFINK	Bist Fin. Kir. Faktoring	30	43	70
XSGRT	Bist Sigorta	28	43	65
XTAST	Bist Taş, Toprak	28	43	65
XMESY	Bist Metal Eşya, Makina	27	43	63
XHOLD	Bist Holding Ve Yatırım	26	43	60
XULAS	Bist Ulaştırma	24	43	56
XILTM	Bist İletişim	24	43	56
XAKUR	Bist Aracı Kurumlar	22	43	51
XTEKS	Bist Tekstil, Deri	21	43	49
XBANK	Bist Banka	20	43	47
XMADN	Bist Madencilik	19	43	44
	Ortalama	31		72
	Medyan	31		72

Kaynak: Deniz Yatırım Strateji ve Araştırma Bölümü hesaplamaları



Karşılaştırmalı 5 günlük takip

Puanlama							
Endeks Kodu	Endeks İsmi	20.04.2026	21.04.2026	22.04.2026	24.04.2026	27.04.2026	Seyir
XU100	Bist 100	77	79	67	72	86	■ ■ ■ ■ ■ ■
XU030	Bist 30	77	84	77	77	88	■ ■ ■ ■ ■ ■
XU050	Bist 50	84	81	72	70	93	■ ■ ■ ■ ■ ■
XBANK	Bist Banka	72	65	56	49	47	■ ■ ■ ■ ■ ■
XUSIN	Bist Sınai	67	72	67	77	81	■ ■ ■ ■ ■ ■
XUTUM	Bist Tüm	74	79	72	63	91	■ ■ ■ ■ ■ ■
XUMAL	Bist Mali	74	70	70	65	74	■ ■ ■ ■ ■ ■
XBLSM	Bist Bilişim	84	86	79	84	70	■ ■ ■ ■ ■ ■
XELKT	Bist Elektrik	86	72	65	70	84	■ ■ ■ ■ ■ ■
XFINK	Bist Fin. Kir. Faktoring	74	67	60	70	70	■ ■ ■ ■ ■ ■
XGIDA	Bist Gıda, İçecek	60	81	72	60	72	■ ■ ■ ■ ■ ■
XGMYO	Bist Gayrimenkul Y.O.	67	74	70	74	79	■ ■ ■ ■ ■ ■
XHARZ	Bist Halka Arz	77	81	79	79	74	■ ■ ■ ■ ■ ■
XHOLD	Bist Holding Ve Yatırım	81	70	63	58	60	■ ■ ■ ■ ■ ■
XILTM	Bist İletişim	74	56	44	49	56	■ ■ ■ ■ ■ ■
XINSA	Bist İnşaat	74	77	88	77	86	■ ■ ■ ■ ■ ■
XKAGT	Bist Orman, Kağıt, Basım	74	74	74	77	70	■ ■ ■ ■ ■ ■
XKMYA	Bist Kimya, Petrol, Plastik	74	74	81	81	81	■ ■ ■ ■ ■ ■
XMADN	Bist Madencilik	58	65	53	49	44	■ ■ ■ ■ ■ ■
XMANA	Bist Metal Ana	72	77	58	58	81	■ ■ ■ ■ ■ ■
XMESY	Bist Metal Eşya, Makina	67	70	60	65	63	■ ■ ■ ■ ■ ■
XSGRT	Bist Sigorta	72	86	63	53	65	■ ■ ■ ■ ■ ■
XTAST	Bist Taş, Toprak	72	63	49	51	65	■ ■ ■ ■ ■ ■
XTCRT	Bist Ticaret	79	70	88	74	72	■ ■ ■ ■ ■ ■
XTEKS	Bist Tekstil, Deri	51	35	47	37	49	■ ■ ■ ■ ■ ■
XTRZM	Bist Turizm	70	67	72	67	77	■ ■ ■ ■ ■ ■
XUHIZ	Bist Hizmetler	74	81	79	72	77	■ ■ ■ ■ ■ ■
XULAS	Bist Ulaştırma	70	65	56	70	56	■ ■ ■ ■ ■ ■
XUTEK	Bist Teknoloji	70	67	72	79	86	■ ■ ■ ■ ■ ■
XYORT	Bist Menkul Kıym.Y.O.	51	51	60	65	72	■ ■ ■ ■ ■ ■
XAKUR	Bist Aracı Kurumlar	56	49	53	42	51	■ ■ ■ ■ ■ ■

Kaynak: Deniz Yatırım Strateji ve Araştırma Bölümü hesaplamaları

Kapanış performansı							
Endeks Kodu	Endeks İsmi	20.04.2026	21.04.2026	22.04.2026	24.04.2026	27.04.2026	Seyir
XU100	Bist 100	-0.7%	-0.8%	-0.3%	0.5%	1.3%	■ ■ ■ ■ ■ ■
XU030	Bist 30	-0.8%	-0.7%	-0.1%	0.5%	1.5%	■ ■ ■ ■ ■ ■
XU050	Bist 50	-0.7%	-0.7%	-0.2%	0.4%	1.3%	■ ■ ■ ■ ■ ■
XBANK	Bist Banka	-1.5%	-1.1%	-1.4%	-1.3%	-0.6%	■ ■ ■ ■ ■ ■
XUSIN	Bist Sınai	0.2%	-0.4%	-0.3%	1.2%	1.3%	■ ■ ■ ■ ■ ■
XUTUM	Bist Tüm	-0.6%	-0.7%	-0.3%	0.3%	1.1%	■ ■ ■ ■ ■ ■
XUMAL	Bist Mali	-1.0%	-0.4%	-0.5%	0.0%	0.6%	■ ■ ■ ■ ■ ■
XBLSM	Bist Bilişim	-0.5%	0.6%	0.8%	0.6%	2.2%	■ ■ ■ ■ ■ ■
XELKT	Bist Elektrik	-0.2%	-1.5%	-0.4%	2.1%	0.9%	■ ■ ■ ■ ■ ■
XFINK	Bist Fin. Kir. Faktoring	0.9%	4.7%	3.8%	4.0%	6.2%	■ ■ ■ ■ ■ ■
XGIDA	Bist Gıda, İçecek	0.4%	0.2%	-0.4%	-0.7%	-1.6%	■ ■ ■ ■ ■ ■
XGMYO	Bist Gayrimenkul Y.O.	-1.2%	-0.4%	0.3%	1.1%	2.4%	■ ■ ■ ■ ■ ■
XHARZ	Bist Halka Arz	0.3%	0.4%	1.3%	0.4%	0.8%	■ ■ ■ ■ ■ ■
XHOLD	Bist Holding Ve Yatırım	-0.8%	-0.8%	-0.7%	0.2%	0.2%	■ ■ ■ ■ ■ ■
XILTM	Bist İletişim	-1.5%	-2.0%	-1.3%	0.3%	1.6%	■ ■ ■ ■ ■ ■
XINSA	Bist İnşaat	0.3%	-1.7%	0.7%	-0.3%	0.6%	■ ■ ■ ■ ■ ■
XKAGT	Bist Orman, Kağıt, Basım	1.2%	0.7%	1.1%	0.3%	0.5%	■ ■ ■ ■ ■ ■
XKMYA	Bist Kimya, Petrol, Plastik	0.1%	-0.7%	1.7%	2.5%	2.1%	■ ■ ■ ■ ■ ■
XMADN	Bist Madencilik	-1.7%	-1.5%	-2.9%	-0.2%	-1.4%	■ ■ ■ ■ ■ ■
XMANA	Bist Metal Ana	1.3%	-0.4%	-1.7%	0.7%	1.7%	■ ■ ■ ■ ■ ■
XMESY	Bist Metal Eşya, Makina	0.0%	0.3%	-1.5%	2.5%	2.9%	■ ■ ■ ■ ■ ■
XSGRT	Bist Sigorta	-0.2%	0.5%	-2.3%	0.2%	-1.2%	■ ■ ■ ■ ■ ■
XTAST	Bist Taş, Toprak	-0.8%	-0.6%	-0.4%	-0.5%	1.0%	■ ■ ■ ■ ■ ■
XTCRT	Bist Ticaret	-1.2%	-0.3%	0.8%	-0.4%	-0.9%	■ ■ ■ ■ ■ ■
XTEKS	Bist Tekstil, Deri	-0.2%	-1.9%	-0.2%	1.5%	-0.3%	■ ■ ■ ■ ■ ■
XTRZM	Bist Turizm	0.1%	-1.5%	-0.2%	-0.5%	0.6%	■ ■ ■ ■ ■ ■
XUHIZ	Bist Hizmetler	-0.6%	-1.0%	-0.2%	0.2%	-0.1%	■ ■ ■ ■ ■ ■
XULAS	Bist Ulaştırma	-0.5%	-0.6%	-0.8%	0.8%	-0.7%	■ ■ ■ ■ ■ ■
XUTEK	Bist Teknoloji	-1.2%	-2.0%	0.1%	-0.7%	4.9%	■ ■ ■ ■ ■ ■
XYORT	Bist Menkul Kıym.Y.O.	1.2%	0.5%	2.6%	1.6%	1.0%	■ ■ ■ ■ ■ ■
XAKUR	Bist Aracı Kurumlar	-7.6%	-7.6%	-7.1%	-6.5%	-6.8%	■ ■ ■ ■ ■ ■

Kaynak: Deniz Yatırım Strateji ve Araştırma Bölümü hesaplamaları

Nasıl okumalıyız?

- **Kapanış fiyatları ve hareketli ortalamalar** | Seçilmiş BIST endeksleri için son kapanış fiyatlarını; 3, 5, 22, 55 ve 200 günlük hareketli ortalamalar ile karşılaştırdık ve puanlama tabi tuttuk.
- **RSI** | Momentum göstergesidir. $60 < X < 70$ değerini «trend takip bölgesi» olarak belirledik ve 5 günlük hareketli ortalamalar ile farklı RSI değerlerini karşılaştırdık. Tablonun son kısmında, RSI ve fiyat uyumunu gözettik.
- **MACD** | Uzun vadeli grafiklerde trend takibi için kullanılır. Son kapanış değeri ile 3 ve 5 günlük ortalamaları hesaplayarak incelemeye çalıştık.
- **Bollinger Band** | Alt ve üst bant değerleri ile orta nokta kapanışlarını karşılaştırdık.
- **ATR** | Oynaklık ölçümü ve takibinde kullanılır. Son kapanış değeri ile 3 ve 5 günlük ortalamaları hesaplayarak incelemeye çalıştık.
- **ADX** | Trend ölçümü ve takibinde kullanılır. Son kapanış değeri ile 3 ve 5 günlük ortalamaları hesaplayarak incelemeye çalıştık. Ayrıca, >20 , <20 , >40 , $20-40$, >40 gibi belirlediğimiz seviyeler üzerinden karşılaştırdık.
- **Puanlama** | 7 ana gösterge ve toplam 43 kriter üzerinden ilerledik. Oluşan puan seviyesini 100 üzerinden karşılaştırdık.
- Tablolarda yer alan **E: Evet H: Hayır** anlamına gelmektedir.

Yasal Uyarı

Uyarı Notu:

Bu rapor/e-posta içerisinde yer alan değerlendirmeler Deniz Yatırım Menkul Kıymetler A.Ş. tarafından, güvenilir olduğuna inanılan kaynaklardan elde edilen bilgi ve veriler kullanılarak hazırlanmıştır. Raporunda yer alan ifadeler, mali durumunuz ile risk ve getiri tercihlerinize uygun olmayabilir ve hiçbir şekilde alış veya satış yapılması yönünde yönlendirme olarak değerlendirilmemelidir. Deniz Yatırım, bu bilgilerin doğru, eksiksiz ve değişmez olduğunu garanti etmemektedir. Bu sebeple, okuyucuların, bu raporlardan elde edilen bilgilere dayanarak hareket etmeden önce, bilgilerin doğruluğunu teyit etmeleri önerilir ve bu bilgilere dayanarak aldıkları kararlarda sorumluluk okuyucuların kendilerine aittir. Bilgilerin eksikliği ve yanlışlığından Deniz Yatırım hiçbir şekilde sorumlu tutulamaz. Ayrıca, Deniz Yatırım ve DenizBank Finansal Hizmetler Grubu çalışanları ve danışmanlarının, herhangi bir şekilde bu rapor/e-posta içerisinde yer alan bilgiler dolayısıyla ortaya çıkabilecek, doğrudan veya dolaylı zararlarla ilgili herhangi bir sorumluluğu yoktur. Burada yer alan bilgiler sermaye piyasası aracına yönelik bir yatırım tavsiyesi, alım-satım önerisi ya da getiri vaadi değildir ve yatırım danışmanlığı kapsamında yer almamaktadır. Yatırım Danışmanlığı hizmeti; yetkili kuruluşlar tarafından imzalanacak yatırım danışmanlığı sözleşmesi çerçevesinde kişilerin risk ve getiri tercihleri dikkate alınarak kişiye özel sunulmaktadır. Buradaki içeriğin hiçbir bölümü Deniz Yatırım Menkul Kıymetler A.Ş.'nin yazılı izni olmadan çoğaltılamaz, hiçbir şekil ve ortamda yayınlanamaz, alıntı yapılamaz ve kullanılamaz.

Disclaimer:

Assessments included in this report/e-mail have been prepared based on information and data obtained from sources deemed to be reliable by Deniz Yatırım Menkul Kıymetler A.Ş. The statements in the report may not be suitable with your financial status, risk or income preferences and must not be evaluated as a form of guidance towards carrying out sales or purchases in any way. Deniz Yatırım does not guarantee the accuracy, completeness and permanence of these data. Therefore, readers are recommended to verify the accuracy of these data before they act based on information in these reports, and the responsibility of decisions taken as per these information belongs to the reader. Deniz Yatırım cannot in any way be held liable for the incompleteness or inaccuracy of this information. Also, employees and consultants of Deniz Yatırım and DenizBank Financial Services Group have no direct or indirect responsibility with regards to any losses to be incurred due to information given in this report/e-mail. This information does not constitute an investment recommendation, buy-sell proposal or promise of income in relation to any capital market instruments and does not fall in scope of investment consultancy. Investment Consultancy services are tailor-made for persons based on their risk and income preferences in scope of investment consultancy agreements signed with authorized institutions. None of this content can be copied without the written permission of Deniz Yatırım Menkul Kıymetler A.Ş., published in any form or environment, given reference or utilized.

© DENİZ YATIRIM 2026