
BIST Teknik Takip Bülteni

Kapanış fiyatları ve hareketli ortalamalar

Kapanış fiyatı seviyesine göre

| Seçilmiş endeks | Endeks ismi | Son kapanış>3 gün ort. | Son kapanış>5 gün ort. | 3 gün ort.>5 gün ort. | Son kapanış>22 gün ort. | Son kapanış>55 gün ort. | Son kapanış>200 gün ort. | 55 gün ort.>200 gün ort. |
|-----------------|-----------------------------|------------------------|------------------------|-----------------------|-------------------------|-------------------------|--------------------------|--------------------------|
| XU100 | Bist 100 | H | H | E | E | E | E | E |
| XU030 | Bist 30 | H | H | E | E | E | E | E |
| XU050 | Bist 50 | H | H | E | E | E | E | E |
| XBANK | Bist Banka | H | H | H | E | H | E | E |
| XUSIN | Bist Sınai | H | H | E | E | E | E | E |
| XUTUM | Bist Tüm | H | H | E | E | E | E | E |
| XUMAL | Bist Mali | H | H | H | E | E | E | E |
| XBLSM | Bist Bilişim | E | E | E | E | E | E | E |
| XELKT | Bist Elektrik | H | E | E | E | E | E | E |
| XFINK | Bist Fin. Kir. Faktoring | H | E | E | E | E | E | E |
| XGIDA | Bist Gıda, İçecek | H | H | H | E | E | E | E |
| XGMYO | Bist Gayrimenkul Y.O. | E | E | E | E | E | E | E |
| XHARZ | Bist Halka Arz | H | H | E | E | E | E | E |
| XHOLD | Bist Holding Ve Yatırım | H | H | H | E | E | E | E |
| XILTM | Bist İletişim | H | H | H | E | H | E | E |
| XINSA | Bist İnşaat | H | H | H | E | E | E | E |
| XKAGT | Bist Orman, Kağıt, Basım | H | H | E | E | E | E | E |
| XKMYA | Bist Kimya, Petrol, Plastik | H | E | E | E | E | E | E |
| XMADN | Bist Madencilik | H | H | H | H | H | E | E |
| XMANA | Bist Metal Ana | H | H | E | E | E | E | E |
| XMESY | Bist Metal Eşya, Makina | E | E | E | E | E | E | E |
| XSGRT | Bist Sigorta | H | H | H | E | E | E | E |
| XTAST | Bist Taş, Toprak | H | H | H | E | E | E | E |
| XTCRT | Bist Ticaret | H | H | H | E | E | E | E |
| XTEKS | Bist Tekstil, Deri | H | H | E | H | H | E | E |
| XTRZM | Bist Turizm | H | H | H | E | E | E | E |
| XUHIZ | Bist Hizmetler | H | H | H | E | E | E | E |
| XULAS | Bist Ulaştırma | H | H | H | E | E | E | E |
| XUTEK | Bist Teknoloji | E | E | E | E | E | E | E |
| XYORT | Bist Menkul Kıym.Y.O. | H | H | E | E | E | E | E |
| XAKUR | Bist Aracı Kurumlar | H | H | H | H | H | E | E |

Kaynak: Deniz Yatırım Strateji ve Araştırma Bölümü hesaplamaları, Rasyonet

RSI

RSI seviyesine göre

| Seçilmiş endeks | Endeks ismi | Son kapanış>70 | Son kapanış<30 | t-1>70 | t-1<30 | 5 gün ort.>70 | 5 gün ort.<30 | 5 gün ort.=>60=<70 | RSI Fiyat Uyumu |
|-----------------|---------------------------|----------------|----------------|--------|--------|---------------|---------------|--------------------|-----------------|
| XU100 | Bist 100 | H | H | H | H | H | H | E | E |
| XU030 | Bist 30 | H | H | E | H | H | H | E | E |
| XU050 | Bist 50 | H | H | H | H | H | H | E | E |
| XBANK | Bist Banka | H | H | H | H | H | H | H | E |
| XUSIN | Bist Sınai | H | H | E | H | E | H | H | E |
| XUTUM | Bist Tüm | H | H | E | H | H | H | E | E |
| XUMAL | Bist Mali | H | H | H | H | H | H | E | E |
| XBLSM | Bist Bilişim | E | H | E | H | E | H | H | E |
| XELKT | Bist Elektrik | H | H | E | H | H | H | E | E |
| XFINK | Bist Fin. Kir. Faktoring | E | H | E | H | E | H | H | E |
| XGIDA | Bist Gıda, İçecek | H | H | H | H | H | H | E | E |
| XGMYO | Bist Gayrimenkul Y.O. | H | H | H | H | H | H | E | E |
| XHARZ | Bist Halka Arz | E | H | E | H | E | H | H | E |
| XHOLD | Bist Holding Ve Yatırım | H | H | H | H | H | H | H | E |
| XILTM | Bist İletişim | H | H | H | H | H | H | H | E |
| XINSA | Bist İnşaat | H | H | H | H | H | H | E | E |
| XKAGT | Bist Orman, Kağıt, Basım | H | H | E | H | E | H | H | E |
| XKMYA | Bist Kimya,Petrol,Plastik | H | H | E | H | H | H | E | E |
| XMADN | Bist Madencilik | H | H | H | H | H | H | H | E |
| XMANA | Bist Metal Ana | H | H | H | H | H | H | E | E |
| XMESY | Bist Metal Eşya, Makina | H | H | H | H | H | H | E | E |
| XSGRT | Bist Sigorta | H | H | H | H | H | H | H | E |
| XTAST | Bist Taş, Toprak | H | H | H | H | H | H | H | E |
| XTCRT | Bist Ticaret | H | H | H | H | H | H | H | E |
| XTEKS | Bist Tekstil, Deri | H | H | H | H | H | H | H | E |
| XTRZM | Bist Turizm | H | H | H | H | H | H | E | E |
| XUHIZ | Bist Hizmetler | H | H | H | H | H | H | E | E |
| XULAS | Bist Ulaştırma | H | H | H | H | H | H | H | E |
| XUTEK | Bist Teknoloji | E | H | E | H | H | H | E | H |
| XYORT | Bist Menkul Kıym.Y.O. | H | H | E | H | H | H | E | E |
| XAKUR | Bist Aracı Kurumlar | H | E | H | E | H | H | H | E |

Kaynak: Deniz Yatırım Strateji ve Araştırma Bölümü hesaplamaları, Rasyonet

MACD

| MACD seviyesine göre | | | | | | | |
|----------------------|-----------------------------|---------------|-------|-----------------|------------------------|--------------|--------------|
| Seçilmiş endeks | Endeks ismi | Son kapanış>0 | t-1>0 | Son kapanış>t-1 | Son kapanış>3 gün ort. | 3 gün ort.>0 | 5 gün ort.>0 |
| XU100 | Bist 100 | E | E | H | H | E | E |
| XU030 | Bist 30 | E | E | H | H | E | E |
| XU050 | Bist 50 | E | E | H | H | E | E |
| XBANK | Bist Banka | E | E | H | H | E | E |
| XUSIN | Bist Sınai | E | E | H | E | E | E |
| XUTUM | Bist Tüm | E | E | H | H | E | E |
| XUMAL | Bist Mali | E | E | H | H | E | E |
| XBLSM | Bist Bilişim | E | E | E | E | E | E |
| XELKT | Bist Elektrik | E | E | H | H | E | E |
| XFINK | Bist Fin. Kir. Faktoring | E | E | E | E | E | E |
| XGIDA | Bist Gıda, İçecek | E | E | H | H | E | E |
| XGMYO | Bist Gayrimenkul Y.O. | E | E | E | E | E | E |
| XHARZ | Bist Halka Arz | E | E | H | H | E | E |
| XHOLD | Bist Holding Ve Yatırım | E | E | H | H | E | E |
| XILTM | Bist İletişim | E | E | H | H | E | E |
| XINSA | Bist İnşaat | E | E | H | H | E | E |
| XKAGT | Bist Orman, Kağıt, Basım | E | E | H | H | E | E |
| XKMYA | Bist Kimya, Petrol, Plastik | E | E | E | E | E | E |
| XMADN | Bist Madencilik | H | H | H | H | H | H |
| XMANA | Bist Metal Ana | E | E | H | E | E | E |
| XMESY | Bist Metal Eşya, Makina | E | E | E | E | E | E |
| XSGRT | Bist Sigorta | E | E | H | H | E | E |
| XTAST | Bist Taş, Toprak | E | E | H | H | E | E |
| XTCRT | Bist Ticaret | E | E | H | H | E | E |
| XTEKS | Bist Tekstil, Deri | H | H | H | H | H | H |
| XTRZM | Bist Turizm | E | E | H | H | E | E |
| XUHIZ | Bist Hizmetler | E | E | H | H | E | E |
| XULAS | Bist Ulaştırma | E | E | H | H | E | E |
| XUTEK | Bist Teknoloji | E | E | E | E | E | E |
| XYORT | Bist Menkul Kıym.Y.O. | E | E | H | E | E | E |
| XAKUR | Bist Aracı Kurumlar | H | H | H | H | H | E |

Kaynak: Deniz Yatırım Strateji ve Araştırma Bölümü hesaplamaları, Rasyonet

İşlem hacmi

İşlem hacmine göre

| Seçilmiş endeks | Endeks ismi | Son kapanış>3 gün ort. | Son kapanış>5 gün ort. | 3 gün ort.>5 gün ort. | Son kapanış>22 gün ort. | Son kapanış>55 gün ort. | Son kapanış>200 gün ort. | 55 gün ort.>200 gün ort. |
|-----------------|---------------------------|------------------------|------------------------|-----------------------|-------------------------|-------------------------|--------------------------|--------------------------|
| XU100 | Bist 100 | H | H | E | H | H | E | E |
| XU030 | Bist 30 | E | E | E | H | H | E | E |
| XU050 | Bist 50 | H | E | E | H | H | E | E |
| XBANK | Bist Banka | H | H | H | H | H | H | E |
| XUSIN | Bist Sınai | E | E | E | E | E | E | E |
| XUTUM | Bist Tüm | H | H | H | E | E | E | E |
| XUMAL | Bist Mali | E | E | H | H | H | H | E |
| XBLSM | Bist Bilişim | H | H | H | H | H | E | E |
| XELKT | Bist Elektrik | E | H | H | E | E | E | E |
| XFINK | Bist Fin. Kir. Faktoring | H | E | E | E | E | E | H |
| XGIDA | Bist Gıda, İçecek | H | H | H | E | E | E | E |
| XGMYO | Bist Gayrimenkul Y.O. | E | E | E | E | E | E | E |
| XHARZ | Bist Halka Arz | H | H | H | H | E | E | E |
| XHOLD | Bist Holding Ve Yatırım | E | E | H | H | H | H | E |
| XILTM | Bist İletişim | H | H | E | H | H | H | H |
| XINSA | Bist İnşaat | H | H | H | E | E | E | E |
| XKAGT | Bist Orman, Kağıt, Basım | H | H | H | H | E | E | H |
| XKMYA | Bist Kimya,Petrol,Plastik | E | E | E | E | E | E | E |
| XMADN | Bist Madencilik | H | H | H | H | H | H | E |
| XMANA | Bist Metal Ana | E | H | H | H | H | E | E |
| XMESY | Bist Metal Eşya, Makina | E | E | E | E | E | E | E |
| XSGRT | Bist Sigorta | E | H | H | H | H | H | H |
| XTAST | Bist Taş, Toprak | H | H | H | H | H | H | H |
| XCRT | Bist Ticaret | H | H | H | H | H | H | E |
| XTEKS | Bist Tekstil, Deri | H | H | E | H | E | E | H |
| XTRZM | Bist Turizm | H | H | H | H | H | E | E |
| XUHIZ | Bist Hizmetler | H | H | H | H | H | E | E |
| XULAS | Bist Ulaştırma | H | H | E | H | H | H | E |
| XUTEK | Bist Teknoloji | E | E | E | E | H | E | E |
| XYORT | Bist Menkul Kıym.Y.O. | H | E | E | E | E | E | H |
| XAKUR | Bist Aracı Kurumlar | E | E | E | E | E | E | H |

Kaynak: Deniz Yatırım Strateji ve Araştırma Bölümü hesaplamaları, Rasyonet

Bollinger Band

Bollinger Band seviyelerine göre

| Seçilmiş endeks | Endeks ismi | Son kapanış>BB üst bant | Son kapanış>BB alt bant | Son kapanış>BB orta nokta | Son kapanışın BB üst banda uzaklığı | Son kapanışın BB alt banda uzaklığı | Son kapanışın BB orta noktaya uzaklığı |
|-----------------|---------------------------|-------------------------|-------------------------|---------------------------|-------------------------------------|-------------------------------------|--|
| XU100 | Bist 100 | H | E | E | -5% | 14% | 4% |
| XU030 | Bist 30 | H | E | E | -5% | 15% | 4% |
| XU050 | Bist 50 | H | E | E | -6% | 14% | 3% |
| XBANK | Bist Banka | H | E | H | -10% | 11% | 0% |
| XUSIN | Bist Sınai | H | E | E | -3% | 12% | 4% |
| XUTUM | Bist Tüm | H | E | E | -5% | 13% | 3% |
| XUMAL | Bist Mali | H | E | E | -5% | 12% | 3% |
| XBLSM | Bist Bilişim | E | E | E | 0% | 16% | 7% |
| XELKT | Bist Elektrik | H | E | E | -3% | 10% | 3% |
| XFINK | Bist Fin. Kir. Faktoring | H | E | E | -3% | 55% | 20% |
| XGIDA | Bist Gıda, İçecek | H | E | E | -7% | 13% | 2% |
| XGMYO | Bist Gayrimenkul Y.O. | H | E | E | -1% | 11% | 4% |
| XHARZ | Bist Halka Arz | H | E | E | -5% | 20% | 6% |
| XHOLD | Bist Holding Ve Yatırım | H | E | E | -5% | 10% | 2% |
| XILTM | Bist İletişim | H | E | E | -7% | 9% | 1% |
| XINSA | Bist İnşaat | H | E | E | -7% | 11% | 1% |
| XKAGT | Bist Orman, Kağıt, Basım | H | E | E | -6% | 23% | 6% |
| XKMYA | Bist Kimya,Petrol,Plastik | H | E | E | -2% | 15% | 6% |
| XMADN | Bist Madencilik | H | E | H | -11% | 6% | -3% |
| XMANA | Bist Metal Ana | H | E | E | -4% | 14% | 4% |
| XMESY | Bist Metal Eşya, Makina | E | E | E | 0% | 14% | 7% |
| XSGRT | Bist Sigorta | H | E | E | -5% | 10% | 2% |
| XTAST | Bist Taş, Toprak | H | E | E | -5% | 6% | 0% |
| XCRT | Bist Ticaret | H | E | H | -7% | 7% | 0% |
| XTEKS | Bist Tekstil, Deri | H | H | H | -7% | 0% | -4% |
| XTRZM | Bist Turizm | H | E | E | -6% | 13% | 2% |
| XUHIZ | Bist Hizmetler | H | E | E | -6% | 9% | 1% |
| XULAS | Bist Ulaştırma | H | E | E | -6% | 9% | 1% |
| XUTEK | Bist Teknoloji | H | E | E | -6% | 28% | 8% |
| XYORT | Bist Menkul Kıym.Y.O. | H | E | E | -4% | 11% | 3% |
| XAKUR | Bist Aracı Kurumlar | H | H | H | -33% | -2% | -21% |

Kaynak: Deniz Yatırım Strateji ve Araştırma Bölümü hesaplamaları, Rasyonet

Average True Range (ATR)

Average True Range (ATR) seviyelerine göre

| Seçilmiş endeks | Endeks ismi | Son kapanış>t-1 | Son kapanış>t-2 | Son kapanış>t-3 | Son kapanış>5 gün ort. |
|-----------------|-----------------------------|-----------------|-----------------|-----------------|------------------------|
| XU100 | Bist 100 | E | H | H | H |
| XU030 | Bist 30 | H | H | H | H |
| XU050 | Bist 50 | E | H | H | H |
| XBANK | Bist Banka | H | H | H | E |
| XUSIN | Bist Sınai | E | E | E | H |
| XUTUM | Bist Tüm | E | H | H | H |
| XUMAL | Bist Mali | H | H | H | H |
| XBLSM | Bist Bilişim | E | E | E | H |
| XELKT | Bist Elektrik | E | E | E | H |
| XFINK | Bist Fin. Kir. Faktoring | E | E | E | H |
| XGIDA | Bist Gıda, İçecek | H | H | H | H |
| XGMYO | Bist Gayrimenkul Y.O. | E | E | E | E |
| XHARZ | Bist Halka Arz | E | E | E | H |
| XHOLD | Bist Holding Ve Yatırım | H | H | H | E |
| XILTM | Bist İletişim | H | H | H | E |
| XINSA | Bist İnşaat | E | E | E | H |
| XKAGT | Bist Orman, Kağıt, Basım | E | E | E | H |
| XKMYA | Bist Kimya, Petrol, Plastik | E | E | E | E |
| XMADN | Bist Madencilik | H | H | H | E |
| XMANA | Bist Metal Ana | H | H | H | E |
| XMESY | Bist Metal Eşya, Makina | E | E | E | E |
| XSGRT | Bist Sigorta | H | H | H | E |
| XTAST | Bist Taş, Toprak | E | H | H | E |
| XTCRT | Bist Ticaret | E | H | H | E |
| XTEKS | Bist Tekstil, Deri | E | E | E | E |
| XTRZM | Bist Turizm | H | H | H | H |
| XUHIZ | Bist Hizmetler | E | H | H | H |
| XULAS | Bist Ulaştırma | H | H | H | E |
| XUTEK | Bist Teknoloji | H | E | E | H |
| XYORT | Bist Menkul Kıym.Y.O. | E | E | E | E |
| XAKUR | Bist Aracı Kurumlar | E | E | E | E |

Kaynak: Deniz Yatırım Strateji ve Araştırma Bölümü hesaplamaları, Rasyonet

Average Directional Index (ADX)

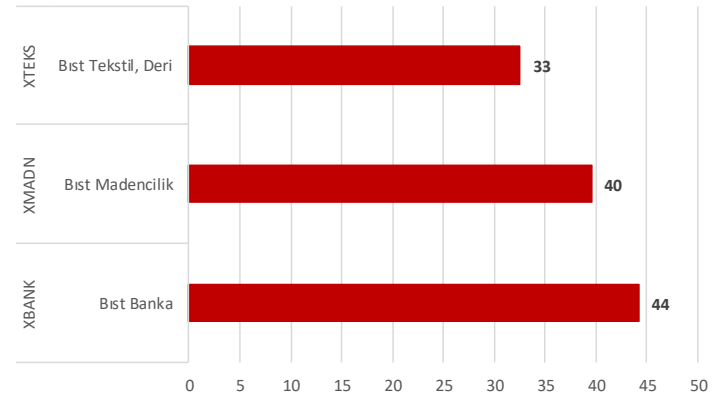
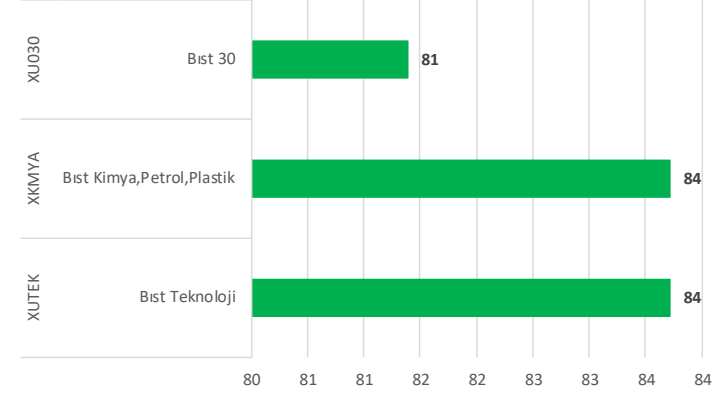
| Average Directional Index (ADX) seviyelerine göre | | | | | | | | | |
|---|---------------------------|--------|--------|------------|--------|-----------------|-----------------|-----------------|------------------------|
| Seçilmiş endeks | Endeks ismi | ADX>20 | ADX<20 | ADX=>20-40 | ADX>40 | Son kapanış>t-1 | Son kapanış>t-2 | Son kapanış>t-3 | Son kapanış>5 gün ort. |
| XU100 | Bist 100 | E | H | E | H | H | H | H | H |
| XU030 | Bist 30 | E | H | E | H | E | E | E | E |
| XU050 | Bist 50 | E | H | E | H | E | E | E | E |
| XBANK | Bist Banka | H | E | H | H | H | H | H | H |
| XUSIN | Bist Sınai | E | H | E | H | E | E | E | E |
| XUTUM | Bist Tüm | E | H | E | H | E | E | E | E |
| XUMAL | Bist Mali | E | H | E | H | H | H | H | H |
| XBLSM | Bist Bilişim | E | H | E | H | E | E | E | E |
| XELKT | Bist Elektrik | E | H | E | H | H | E | E | E |
| XFINK | Bist Fin. Kir. Faktoring | E | H | H | E | E | E | E | E |
| XGIDA | Bist Gıda, İçecek | E | H | E | H | H | E | E | E |
| XGMYO | Bist Gayrimenkul Y.O. | H | E | H | H | E | E | E | E |
| XHARZ | Bist Halka Arz | E | H | H | E | H | E | E | E |
| XHOLD | Bist Holding Ve Yatırım | H | E | H | H | H | H | H | H |
| XILTM | Bist İletişim | H | E | H | H | H | H | H | H |
| XINSA | Bist İnşaat | E | H | E | H | E | E | E | E |
| XKAGT | Bist Orman, Kağıt, Basım | E | H | H | H | E | E | E | E |
| XKMYA | Bist Kimya,Petrol,Plastik | E | H | E | H | E | E | E | E |
| XMADN | Bist Madencilik | E | H | E | H | H | H | H | H |
| XMANA | Bist Metal Ana | H | E | H | H | H | E | E | E |
| XMESY | Bist Metal Eşya, Makina | H | E | H | H | H | H | H | H |
| XSGRT | Bist Sigorta | H | H | H | H | H | H | H | H |
| XTAST | Bist Taş, Toprak | H | E | H | H | H | E | H | H |
| XTCRT | Bist Ticaret | E | H | E | H | E | E | E | E |
| XTEKS | Bist Tekstil, Deri | H | E | H | H | E | H | H | H |
| XTRZM | Bist Turizm | E | H | E | H | H | E | E | E |
| XUHIZ | Bist Hizmetler | E | H | E | H | H | E | H | H |
| XULAS | Bist Ulaştırma | H | E | H | H | H | H | H | H |
| XUTEK | Bist Teknoloji | E | H | H | E | E | E | E | E |
| XYORT | Bist Menkul Kıym.Y.O. | H | E | H | H | E | E | E | E |
| XAKUR | Bist Aracı Kurumlar | E | H | E | H | E | E | E | E |

Kaynak: Deniz Yatırım Strateji ve Araştırma Bölümü hesaplamaları, Rasyonel

Puanlama sistemi & en yüksek 3 – en düşük 3

| Endeks Kodu | Endeks İsmi | Puan | Toplam | 100 Puan |
|-----------------|---------------------------|-----------|--------|-----------|
| XUTEK | Bist Teknoloji | 36 | 43 | 84 |
| XKMYA | Bist Kimya,Petrol,Plastik | 36 | 43 | 84 |
| XU030 | Bist 30 | 35 | 43 | 81 |
| XGMYO | Bist Gayrimenkul Y.O. | 35 | 43 | 81 |
| XU050 | Bist 50 | 34 | 43 | 79 |
| XUTUM | Bist Tüm | 33 | 43 | 77 |
| XGIDA | Bist Gıda, İçecek | 33 | 43 | 77 |
| XELKT | Bist Elektrik | 32 | 43 | 74 |
| XUSIN | Bist Sınai | 32 | 43 | 74 |
| XINSA | Bist İnşaat | 31 | 43 | 72 |
| XTRZM | Bist Turizm | 31 | 43 | 72 |
| XFINK | Bist Fin. Kir. Faktoring | 31 | 43 | 72 |
| XMANA | Bist Metal Ana | 30 | 43 | 70 |
| XMESY | Bist Metal Eşya, Makina | 30 | 43 | 70 |
| XU100 | Bist 100 | 29 | 43 | 67 |
| XUMAL | Bist Mali | 29 | 43 | 67 |
| XYORT | Bist Menkul Kıym.Y.O. | 29 | 43 | 67 |
| XUHIZ | Bist Hizmetler | 28 | 43 | 65 |
| XBLSM | Bist Bilişim | 28 | 43 | 65 |
| XTCRT | Bist Ticaret | 26 | 43 | 60 |
| XHARZ | Bist Halka Arz | 25 | 43 | 58 |
| XKAGT | Bist Orman, Kağıt, Basım | 25 | 43 | 58 |
| XHOLD | Bist Holding Ve Yatırım | 23 | 43 | 53 |
| XSGRT | Bist Sigorta | 22 | 43 | 51 |
| XULAS | Bist Ulaştırma | 22 | 43 | 51 |
| XAKUR | Bist Aracı Kurumlar | 21 | 43 | 49 |
| XTAST | Bist Taş, Toprak | 20 | 43 | 47 |
| XILTM | Bist İletişim | 20 | 43 | 47 |
| XBANK | Bist Banka | 19 | 43 | 44 |
| XMADN | Bist Madencilik | 17 | 43 | 40 |
| XTEKS | Bist Tekstil, Deri | 14 | 43 | 33 |
| Ortalama | | 28 | | 64 |
| Medyan | | 29 | | 67 |

Kaynak: Deniz Yatırım Strateji ve Araştırma Bölümü hesaplamaları



Karşılaştırmalı 5 günlük takip

| Puanlama | | | | | | | |
|-------------|-----------------------------|------------|------------|------------|------------|------------|-------|
| Endeks Kodu | Endeks İsmi | 21.04.2026 | 22.04.2026 | 24.04.2026 | 27.04.2026 | 28.04.2026 | Seyir |
| XU100 | Bist 100 | 79 | 67 | 72 | 86 | 67 | |
| XU030 | Bist 30 | 84 | 77 | 77 | 88 | 81 | |
| XU050 | Bist 50 | 81 | 72 | 70 | 93 | 79 | |
| XBANK | Bist Banka | 65 | 56 | 49 | 47 | 44 | |
| XUSIN | Bist Sınai | 72 | 67 | 77 | 81 | 74 | |
| XUTUM | Bist Tüm | 79 | 72 | 63 | 91 | 77 | |
| XUMAL | Bist Mali | 70 | 70 | 65 | 74 | 67 | |
| XBLSM | Bist Bilişim | 86 | 79 | 84 | 70 | 65 | |
| XELKT | Bist Elektrik | 72 | 65 | 70 | 84 | 74 | |
| XFINK | Bist Fin. Kir. Faktoring | 67 | 60 | 70 | 70 | 72 | |
| XGIDA | Bist Gıda, İçecek | 81 | 72 | 60 | 72 | 77 | |
| XGMYO | Bist Gayrimenkul Y.O. | 74 | 70 | 74 | 79 | 81 | |
| XHARZ | Bist Halka Arz | 81 | 79 | 79 | 74 | 58 | |
| XHOLD | Bist Holding Ve Yatırım | 70 | 63 | 58 | 60 | 53 | |
| XILTM | Bist İletişim | 56 | 44 | 49 | 56 | 47 | |
| XINSA | Bist İnşaat | 77 | 88 | 77 | 86 | 72 | |
| XKAGT | Bist Orman, Kağıt, Basım | 74 | 74 | 77 | 70 | 58 | |
| XKMYA | Bist Kimya, Petrol, Plastik | 74 | 81 | 81 | 81 | 84 | |
| XMADN | Bist Madencilik | 65 | 53 | 49 | 44 | 40 | |
| XMANA | Bist Metal Ana | 77 | 58 | 58 | 81 | 70 | |
| XMESY | Bist Metal Eşya, Makina | 70 | 60 | 65 | 63 | 70 | |
| XSGRT | Bist Sigorta | 86 | 63 | 53 | 65 | 51 | |
| XTAST | Bist Taş, Toprak | 63 | 49 | 51 | 65 | 47 | |
| XTCRT | Bist Ticaret | 70 | 88 | 74 | 72 | 60 | |
| XTEKS | Bist Tekstil, Deri | 35 | 47 | 37 | 49 | 33 | |
| XTRZM | Bist Turizm | 67 | 72 | 67 | 77 | 72 | |
| XUHIZ | Bist Hizmetler | 81 | 79 | 72 | 77 | 65 | |
| XULAS | Bist Ulaştırma | 65 | 56 | 70 | 56 | 51 | |
| XUTEK | Bist Teknoloji | 67 | 72 | 79 | 86 | 84 | |
| XYORT | Bist Menkul Kıym.Y.O. | 51 | 60 | 65 | 72 | 67 | |
| XAKUR | Bist Aracı Kurumlar | 49 | 53 | 42 | 51 | 49 | |

Kaynak: Deniz Yatırım Strateji ve Araştırma Bölümü hesaplamaları

| Kapanış performansı | | | | | | | |
|---------------------|-----------------------------|------------|------------|------------|------------|------------|-------|
| Endeks Kodu | Endeks İsmi | 21.04.2026 | 22.04.2026 | 24.04.2026 | 27.04.2026 | 28.04.2026 | Seyir |
| XU100 | Bist 100 | -0.8% | -0.3% | 0.5% | 1.3% | -1.8% | |
| XU030 | Bist 30 | -0.7% | -0.1% | 0.5% | 1.5% | -1.9% | |
| XU050 | Bist 50 | -0.7% | -0.2% | 0.4% | 1.3% | -2.0% | |
| XBANK | Bist Banka | -1.1% | -1.4% | -1.3% | -0.6% | -2.0% | |
| XUSIN | Bist Sınai | -0.4% | -0.3% | 1.2% | 1.3% | -1.6% | |
| XUTUM | Bist Tüm | -0.7% | -0.3% | 0.3% | 1.1% | -1.6% | |
| XUMAL | Bist Mali | -0.4% | -0.5% | 0.0% | 0.6% | -1.6% | |
| XBLSM | Bist Bilişim | 0.6% | 0.8% | 0.6% | 2.2% | 0.6% | |
| XELKT | Bist Elektrik | -1.5% | -0.4% | 2.1% | 0.9% | -1.5% | |
| XFINK | Bist Fin. Kir. Faktoring | 4.7% | 3.8% | 4.0% | 6.2% | -4.7% | |
| XGIDA | Bist Gıda, İçecek | 0.2% | -0.4% | -0.7% | -1.6% | -1.2% | |
| XGMYO | Bist Gayrimenkul Y.O. | -0.4% | 0.3% | 1.1% | 2.4% | -0.9% | |
| XHARZ | Bist Halka Arz | 0.4% | 1.3% | 0.4% | 0.8% | -2.6% | |
| XHOLD | Bist Holding Ve Yatırım | -0.8% | -0.7% | 0.2% | 0.2% | -1.1% | |
| XILTM | Bist İletişim | -2.0% | -1.3% | 0.3% | 1.6% | -2.5% | |
| XINSA | Bist İnşaat | -1.7% | 0.7% | -0.3% | 0.6% | -3.9% | |
| XKAGT | Bist Orman, Kağıt, Basım | 0.7% | 1.1% | 0.3% | 0.5% | -3.0% | |
| XKMYA | Bist Kimya, Petrol, Plastik | -0.7% | 1.7% | 2.5% | 2.1% | -2.2% | |
| XMADN | Bist Madencilik | -1.5% | -2.9% | -0.2% | -1.4% | -3.2% | |
| XMANA | Bist Metal Ana | -0.4% | -1.7% | 0.7% | 1.7% | -1.6% | |
| XMESY | Bist Metal Eşya, Makina | 0.3% | -1.5% | 2.5% | 2.9% | 0.3% | |
| XSGRT | Bist Sigorta | 0.5% | -2.3% | 0.2% | -1.2% | -0.3% | |
| XTAST | Bist Taş, Toprak | -0.6% | -0.4% | -0.5% | 1.0% | -2.5% | |
| XTCRT | Bist Ticaret | -0.3% | 0.8% | -0.4% | -0.9% | -2.8% | |
| XTEKS | Bist Tekstil, Deri | -1.9% | -0.2% | 1.5% | -0.3% | -3.0% | |
| XTRZM | Bist Turizm | -1.5% | -0.2% | -0.5% | 0.6% | -2.2% | |
| XUHIZ | Bist Hizmetler | -1.0% | -0.2% | 0.2% | -0.1% | -2.5% | |
| XULAS | Bist Ulaştırma | -0.6% | -0.8% | 0.8% | -0.7% | -2.2% | |
| XUTEK | Bist Teknoloji | -2.0% | 0.1% | -0.7% | 4.9% | 0.0% | |
| XYORT | Bist Menkul Kıym.Y.O. | 0.5% | 2.6% | 1.6% | 1.0% | -4.5% | |
| XAKUR | Bist Aracı Kurumlar | -7.6% | -7.1% | -6.5% | -6.8% | 0.5% | |

Kaynak: Deniz Yatırım Strateji ve Araştırma Bölümü hesaplamaları

Nasıl okumalıyız?

- **Kapanış fiyatları ve hareketli ortalamalar** | Seçilmiş BIST endeksleri için son kapanış fiyatlarını; 3, 5, 22, 55 ve 200 günlük hareketli ortalamalar ile karşılaştırdık ve puanlama tabi tuttuk.
- **RSI** | Momentum göstergesidir. $60 < X < 70$ değerini «trend takip bölgesi» olarak belirledik ve 5 günlük hareketli ortalamalar ile farklı RSI değerlerini karşılaştırdık. Tablonun son kısmında, RSI ve fiyat uyumunu gözettik.
- **MACD** | Uzun vadeli grafiklerde trend takibi için kullanılır. Son kapanış değeri ile 3 ve 5 günlük ortalamaları hesaplayarak incelemeye çalıştık.
- **Bollinger Band** | Alt ve üst bant değerleri ile orta nokta kapanışlarını karşılaştırdık.
- **ATR** | Oynaklık ölçümü ve takibinde kullanılır. Son kapanış değeri ile 3 ve 5 günlük ortalamaları hesaplayarak incelemeye çalıştık.
- **ADX** | Trend ölçümü ve takibinde kullanılır. Son kapanış değeri ile 3 ve 5 günlük ortalamaları hesaplayarak incelemeye çalıştık. Ayrıca, >20 , <20 , >40 , $20-40$, >40 gibi belirlediğimiz seviyeler üzerinden karşılaştırdık.
- **Puanlama** | 7 ana gösterge ve toplam 43 kriter üzerinden ilerledik. Oluşan puan seviyesini 100 üzerinden karşılaştırdık.
- Tablolarda yer alan **E: Evet H: Hayır** anlamına gelmektedir.

Yasal Uyarı

Uyarı Notu:

Bu rapor/e-posta içerisinde yer alan değerlendirmeler Deniz Yatırım Menkul Kıymetler A.Ş. tarafından, güvenilir olduğuna inanılan kaynaklardan elde edilen bilgi ve veriler kullanılarak hazırlanmıştır. Raporunda yer alan ifadeler, mali durumunuz ile risk ve getiri tercihlerinize uygun olmayabilir ve hiçbir şekilde alış veya satış yapılması yönünde yönlendirme olarak değerlendirilmemelidir. Deniz Yatırım, bu bilgilerin doğru, eksiksiz ve değişmez olduğunu garanti etmemektedir. Bu sebeple, okuyucuların, bu raporlardan elde edilen bilgilere dayanarak hareket etmeden önce, bilgilerin doğruluğunu teyit etmeleri önerilir ve bu bilgilere dayanarak aldıkları kararlarda sorumluluk okuyucuların kendilerine aittir. Bilgilerin eksikliği ve yanlışlığından Deniz Yatırım hiçbir şekilde sorumlu tutulamaz. Ayrıca, Deniz Yatırım ve DenizBank Finansal Hizmetler Grubu çalışanları ve danışmanlarının, herhangi bir şekilde bu rapor/e-posta içerisinde yer alan bilgiler dolayısıyla ortaya çıkabilecek, doğrudan veya dolaylı zararlarla ilgili herhangi bir sorumluluğu yoktur. Burada yer alan bilgiler sermaye piyasası aracına yönelik bir yatırım tavsiyesi, alım-satım önerisi ya da getiri vaadi değildir ve yatırım danışmanlığı kapsamında yer almamaktadır. Yatırım Danışmanlığı hizmeti; yetkili kuruluşlar tarafından imzalanacak yatırım danışmanlığı sözleşmesi çerçevesinde kişilerin risk ve getiri tercihleri dikkate alınarak kişiye özel sunulmaktadır. Buradaki içeriğin hiçbir bölümü Deniz Yatırım Menkul Kıymetler A.Ş.'nin yazılı izni olmadan çoğaltılamaz, hiçbir şekil ve ortamda yayınlanamaz, alıntı yapılamaz ve kullanılamaz.

Disclaimer:

Assessments included in this report/e-mail have been prepared based on information and data obtained from sources deemed to be reliable by Deniz Yatırım Menkul Kıymetler A.Ş. The statements in the report may not be suitable with your financial status, risk or income preferences and must not be evaluated as a form of guidance towards carrying out sales or purchases in any way. Deniz Yatırım does not guarantee the accuracy, completeness and permanence of these data. Therefore, readers are recommended to verify the accuracy of these data before they act based on information in these reports, and the responsibility of decisions taken as per these information belongs to the reader. Deniz Yatırım cannot in any way be held liable for the incompleteness or inaccuracy of this information. Also, employees and consultants of Deniz Yatırım and DenizBank Financial Services Group have no direct or indirect responsibility with regards to any losses to be incurred due to information given in this report/e-mail. This information does not constitute an investment recommendation, buy-sell proposal or promise of income in relation to any capital market instruments and does not fall in scope of investment consultancy. Investment Consultancy services are tailor-made for persons based on their risk and income preferences in scope of investment consultancy agreements signed with authorized institutions. None of this content can be copied without the written permission of Deniz Yatırım Menkul Kıymetler A.Ş., published in any form or environment, given reference or utilized.

© DENİZ YATIRIM 2026