

---

# BIST Teknik Takip Bülteni

---

## Kapanış fiyatları ve hareketli ortalamalar

### Kapanış fiyatı seviyesine göre

Seçilmiş endeks	Endeks ismi	Son kapanış>3 gün ort.	Son kapanış>5 gün ort.	3 gün ort.>5 gün ort.	Son kapanış>22 gün ort.	Son kapanış>55 gün ort.	Son kapanış>200 gün ort.	55 gün ort.>200 gün ort.
XU100	Bist 100	E	E	E	E	E	E	E
XU030	Bist 30	E	E	E	E	E	E	E
XU050	Bist 50	E	E	E	E	E	E	E
XBANK	Bist Banka	E	E	E	E	E	E	E
XUSIN	Bist Sinaî	E	E	E	E	E	E	E
XUTUM	Bist Tüm	E	E	E	E	E	E	E
XUMAL	Bist Mali	E	E	E	E	E	E	E
XBLSM	Bist Bilişim	E	E	E	E	E	E	E
XELKT	Bist Elektrik	E	E	E	E	E	E	E
XFINK	Bist Fin. Kir. Faktoring	H	H	H	E	E	E	E
XGIDA	Bist Gıda, İçecek	E	E	E	E	E	E	E
XGMYO	Bist Gayrimenkul Y.O.	E	E	E	E	E	E	E
XHARZ	Bist Halka Arz	E	E	E	E	E	E	E
XHOLD	Bist Holding Ve Yatırım	E	E	E	E	E	E	E
XILTM	Bist İletişim	E	E	E	E	E	E	E
XINSA	Bist İnşaat	E	E	E	E	E	E	E
XKAGT	Bist Orman, Kağıt, Basım	E	E	E	E	E	E	E
XKMYA	Bist Kimya, Petrol, Plastik	E	E	E	E	E	E	E
XMADN	Bist Madencilik	E	E	E	E	H	E	E
XMANA	Bist Metal Ana	E	E	E	E	E	E	E
XMESY	Bist Metal Eşya, Makina	E	E	E	E	E	E	E
XSGRT	Bist Sigorta	E	E	E	E	E	E	E
XTAST	Bist Taş, Toprak	H	E	E	E	E	E	E
XTCRT	Bist Ticaret	E	E	E	E	E	E	E
XTEKS	Bist Tekstil, Deri	H	E	E	E	H	E	E
XTRZM	Bist Turizm	E	E	E	E	E	E	E
XUHIZ	Bist Hizmetler	E	E	E	E	E	E	E
XULAS	Bist Ulaştırma	H	E	E	H	E	H	H
XUTEK	Bist Teknoloji	E	E	E	E	E	E	E
XYORT	Bist Menkul Kıym.Y.O.	E	E	E	E	E	E	E
XAKUR	Bist Aracı Kurumlar	E	E	E	H	H	E	E

Kaynak: Deniz Yatırım Strateji ve Araştırma Bölümü hesaplamaları, Rasyonet

## RSI

RSI seviyesine göre

Seçilmiş endeks	Endeks ismi	Son kapanış>70	Son kapanış<30	t-1>70	t-1<30	5 gün ort.>70	5 gün ort.<30	5 gün ort.=>60=<70	RSI Fiyat Uyumu
XU100	Bist 100	E	H	E	H	H	H	E	E
XU030	Bist 30	E	H	E	H	H	H	E	E
XU050	Bist 50	E	H	E	H	H	H	E	E
XBANK	Bist Banka	H	H	H	H	H	H	H	E
XUSIN	Bist Sınai	E	H	E	H	E	H	H	E
XUTUM	Bist Tüm	E	H	E	H	H	H	E	E
XUMAL	Bist Mali	H	H	H	H	H	H	E	E
XBLSM	Bist Bilişim	E	H	E	H	E	H	H	E
XELKT	Bist Elektrik	E	H	E	H	E	H	H	E
XFINK	Bist Fin. Kir. Faktoring	H	H	E	H	E	H	H	E
XGIDA	Bist Gıda, İçecek	E	H	E	H	E	H	H	E
XGMYO	Bist Gayrimenkul Y.O.	E	H	E	H	H	H	E	E
XHARZ	Bist Halka Arz	E	H	E	H	E	H	H	E
XHOLD	Bist Holding Ve Yatırım	H	H	H	H	H	H	E	E
XILTM	Bist İletişim	H	H	H	H	H	H	H	E
XINSA	Bist İnşaat	H	H	H	H	H	H	E	E
XXAGT	Bist Orman, Kağıt, Basım	H	H	E	H	H	H	E	E
XKMYA	Bist Kimya,Petrol,Plastik	H	H	H	H	H	H	E	E
XMADN	Bist Madencilik	H	H	H	H	H	H	H	E
XMANA	Bist Metal Ana	E	H	E	H	E	H	H	E
XMESY	Bist Metal Eşya, Makina	E	H	E	H	E	H	H	E
XSGRT	Bist Sigorta	H	H	E	H	H	H	E	E
XTAST	Bist Taş, Toprak	H	H	H	H	H	H	H	E
XTCRT	Bist Ticaret	H	H	H	H	H	H	E	E
XTEKS	Bist Tekstil, Deri	H	H	H	H	H	H	H	E
XTRZM	Bist Turizm	H	H	H	H	H	H	H	E
XUHIZ	Bist Hizmetler	H	H	H	H	H	H	H	E
XULAS	Bist Ulaştırma	H	H	H	H	H	H	H	E
XUTEK	Bist Teknoloji	E	H	E	H	E	H	H	E
XYORT	Bist Menkul Kıym.Y.O.	H	H	H	H	H	H	E	E
XAKUR	Bist Aracı Kurumlar	H	H	H	H	H	H	H	E

Kaynak: Deniz Yatırım Strateji ve Araştırma Bölümü hesaplamaları, Rasyonet

## MACD

MACD seviyesine göre							
Seçilmiş endeks	Endeks ismi	Son kapanış>0	t-1>0	Son kapanış>t-1	Son kapanış>3 gün ort.	3 gün ort.>0	5 gün ort.>0
XU100	Bist 100	E	E	E	E	E	E
XU030	Bist 30	E	E	E	E	E	E
XU050	Bist 50	E	E	E	E	E	E
XBANK	Bist Banka	E	H	E	E	H	H
XUSIN	Bist Sınai	E	E	E	E	E	E
XUTUM	Bist Tüm	E	E	E	E	E	E
XUMAL	Bist Mali	E	E	E	E	E	E
XBLSM	Bist Bilişim	E	E	E	E	E	E
XELKT	Bist Elektrik	E	E	E	E	E	E
XFINK	Bist Fin. Kir. Faktoring	E	E	H	H	E	E
XGIDA	Bist Gıda, İçecek	E	E	E	E	E	E
XGMYO	Bist Gayrimenkul Y.O.	E	E	E	E	E	E
XHARZ	Bist Halka Arz	E	E	E	E	E	E
XHOLD	Bist Holding Ve Yatırım	E	E	E	E	E	E
XILTM	Bist İletişim	E	E	E	E	E	E
XINSA	Bist İnşaat	E	E	E	E	E	E
XKAGT	Bist Orman, Kağıt, Basım	E	E	H	H	E	E
XKMYA	Bist Kimya, Petrol, Plastik	E	E	E	H	E	E
XMADN	Bist Madencilik	H	H	E	E	H	H
XMANA	Bist Metal Ana	E	E	E	E	E	E
XMESY	Bist Metal Eşya, Makina	E	E	E	E	E	E
XSGRT	Bist Sigorta	E	E	E	E	E	E
XTAST	Bist Taş, Toprak	E	E	H	E	E	E
XTCRT	Bist Ticaret	E	E	E	E	E	E
XTEKS	Bist Tekstil, Deri	H	H	E	E	H	H
XTRZM	Bist Turizm	E	E	E	E	E	E
XUHIZ	Bist Hizmetler	E	E	E	E	E	E
XULAS	Bist Ulaştırma	E	E	H	H	E	E
XUTEK	Bist Teknoloji	E	E	H	E	E	E
XYORT	Bist Menkul Kıym.Y.O.	E	E	E	E	E	E
XAKUR	Bist Aracı Kurumlar	H	H	E	E	H	H

Kaynak: Deniz Yatırım Strateji ve Araştırma Bölümü hesaplamaları, Rasyonel

## İşlem hacmi

### İşlem hacmine göre

Seçilmiş endeks	Endeks ismi	Son kapanış>3 gün ort.	Son kapanış>5 gün ort.	3 gün ort.>5 gün ort.	Son kapanış>22 gün ort.	Son kapanış>55 gün ort.	Son kapanış>200 gün ort.	55 gün ort.>200 gün ort.
XU100	Bist 100	H	E	E	E	E	E	E
XU030	Bist 30	H	H	E	E	E	E	E
XU050	Bist 50	H	H	E	E	E	E	E
XBANK	Bist Banka	H	H	E	H	E	E	E
XUSIN	Bist Sınai	E	E	E	E	E	E	E
XUTUM	Bist Tüm	H	E	E	E	E	E	E
XUMAL	Bist Mali	H	E	E	E	E	E	E
XBLSM	Bist Bilişim	E	E	E	E	E	E	E
XELKT	Bist Elektrik	H	H	H	H	E	E	E
XFINK	Bist Fin. Kir. Faktoring	E	E	E	E	E	E	H
XGIDA	Bist Gıda, İçecek	H	E	E	E	E	E	E
XGMYO	Bist Gayrimenkul Y.O.	E	E	E	E	E	E	E
XHARZ	Bist Halka Arz	E	E	E	E	E	E	E
XHOLD	Bist Holding Ve Yatırım	H	E	E	E	E	E	E
XILTM	Bist İletişim	E	E	E	E	E	E	H
XINSA	Bist İnşaat	E	E	H	H	E	E	E
XKAGT	Bist Orman, Kağıt, Basım	H	H	E	H	E	H	H
XKMYA	Bist Kimya,Petrol,Plastik	E	E	E	E	E	E	E
XMADN	Bist Madencilik	H	E	E	E	E	E	H
XMANA	Bist Metal Ana	E	E	E	E	E	E	E
XMESY	Bist Metal Eşya, Makina	H	E	E	E	E	E	E
XSGRT	Bist Sigorta	H	H	E	H	H	H	H
XTAST	Bist Taş, Toprak	E	E	E	E	E	E	H
XCRT	Bist Ticaret	E	E	E	E	E	E	E
XTEKS	Bist Tekstil, Deri	E	E	E	E	E	E	E
XTRZM	Bist Turizm	E	E	E	E	E	E	E
XUHIZ	Bist Hizmetler	H	H	E	E	E	E	E
XULAS	Bist Ulaştırma	H	H	E	H	E	E	E
XUTEK	Bist Teknoloji	H	H	E	E	E	E	E
XYORT	Bist Menkul Kıym.Y.O.	H	H	E	E	E	H	H
XAKUR	Bist Aracı Kurumlar	E	E	E	E	E	E	H

Kaynak: Deniz Yatırım Strateji ve Araştırma Bölümü hesaplamaları, Rasyonet

# Bollinger Band

## Bollinger Band seviyelerine göre

Seçilmiş endeks	Endeks ismi	Son kapanış>BB üst bant	Son kapanış>BB alt bant	Son kapanış>BB orta nokta	Son kapanışın BB üst bantta uzaklığı	Son kapanışın BB alt bantta uzaklığı	Son kapanışın BB orta noktaya uzaklığı
XU100	Bist 100	E	E	E	0%	9%	5%
XU030	Bist 30	H	E	E	0%	9%	4%
XU050	Bist 50	H	E	E	0%	8%	4%
XBANK	Bist Banka	H	E	E	-5%	7%	0%
XUSIN	Bist Sınai	E	E	E	1%	15%	7%
XUTUM	Bist Tüm	E	E	E	0%	9%	4%
XUMAL	Bist Mali	H	E	E	-1%	7%	3%
XBLSM	Bist Bilişim	E	E	E	0%	33%	14%
XELKT	Bist Elektrik	E	E	E	0%	9%	4%
XFINK	Bist Fin. Kir. Faktoring	H	E	E	-16%	28%	2%
XGIDA	Bist Gıda, İçecek	E	E	E	0%	14%	7%
XGMYO	Bist Gayrimenkul Y.O.	E	E	E	0%	13%	6%
XHARZ	Bist Halka Arz	H	E	E	-1%	17%	7%
XHOLD	Bist Holding Ve Yatırım	E	E	E	1%	9%	5%
XILTM	Bist İletişim	H	E	E	-1%	8%	4%
XINSA	Bist İnşaat	H	E	E	0%	11%	5%
XKAGT	Bist Orman, Kağıt, Basım	H	E	E	-3%	13%	4%
XKMYA	Bist Kimya, Petrol, Plastik	H	E	E	-2%	11%	4%
XMADN	Bist Madencilik	H	E	E	-8%	10%	0%
XMANA	Bist Metal Ana	E	E	E	2%	28%	14%
XMESY	Bist Metal Eşya, Makina	E	E	E	0%	30%	13%
XSGRT	Bist Sigorta	H	E	E	0%	11%	5%
XTAST	Bist Taş, Toprak	H	E	E	-1%	4%	1%
XCRT	Bist Ticaret	E	E	E	0%	9%	4%
XTEKS	Bist Tekstil, Deri	H	E	E	-3%	4%	1%
XTRZM	Bist Turizm	H	E	E	-2%	8%	3%
XUHIZ	Bist Hizmetler	H	E	E	-1%	6%	3%
XULAS	Bist Ulaştırma	H	E	H	-7%	2%	-3%
XUTEK	Bist Teknoloji	H	E	E	-2%	16%	6%
XYORT	Bist Menkul Kıym.Y.O.	H	E	E	-2%	13%	5%
XAKUR	Bist Aracı Kurumlar	H	E	H	-31%	26%	-11%

Kaynak: Deniz Yatırım Strateji ve Araştırma Bölümü hesaplamaları, Rasyonet

## Average True Range (ATR)

Average True Range (ATR) seviyelerine göre

Seçilmiş endeks	Endeks ismi	Son kapanış>t-1	Son kapanış>t-2	Son kapanış>t-3	Son kapanış>5 gün ort.
XU100	Bist 100	H	H	E	H
XU030	Bist 30	H	H	E	H
XU050	Bist 50	H	H	E	H
XBANK	Bist Banka	H	H	E	E
XUSIN	Bist Sınai	E	H	E	H
XUTUM	Bist Tüm	H	H	E	H
XUMAL	Bist Mali	H	H	E	E
XBLSM	Bist Bilişim	E	E	E	H
XELKT	Bist Elektrik	H	H	H	H
XFINK	Bist Fin. Kir. Faktoring	E	E	E	H
XGIDA	Bist Gıda, İçecek	H	H	E	H
XGMYO	Bist Gayrimenkul Y.O.	H	H	E	H
XHARZ	Bist Halka Arz	H	E	H	H
XHOLD	Bist Holding Ve Yatırım	E	H	E	E
XILTM	Bist İletişim	E	E	E	E
XINSA	Bist İnşaat	H	H	E	E
XKAGT	Bist Orman, Kağıt, Basım	H	H	H	H
XKMYA	Bist Kimya,Petrol,Plastik	H	H	H	H
XMADN	Bist Madencilik	H	H	H	E
XMANA	Bist Metal Ana	E	E	E	E
XMESY	Bist Metal Eşya, Makina	E	E	E	E
XSGRT	Bist Sigorta	H	E	E	E
XTAST	Bist Taş, Toprak	H	H	E	E
XTCRT	Bist Ticaret	E	H	E	E
XTEKS	Bist Tekstil, Deri	E	H	E	E
XTRZM	Bist Turizm	E	E	E	E
XUHIZ	Bist Hizmetler	H	H	E	E
XULAS	Bist Ulaştırma	H	H	H	E
XUTEK	Bist Teknoloji	H	H	H	H
XYORT	Bist Menkul Kıym.Y.O.	E	E	H	E
XAKUR	Bist Aracı Kurumlar	E	E	H	E

Kaynak: Deniz Yatırım Strateji ve Araştırma Bölümü hesaplamaları, Rasyonet

## Average Directional Index (ADX)

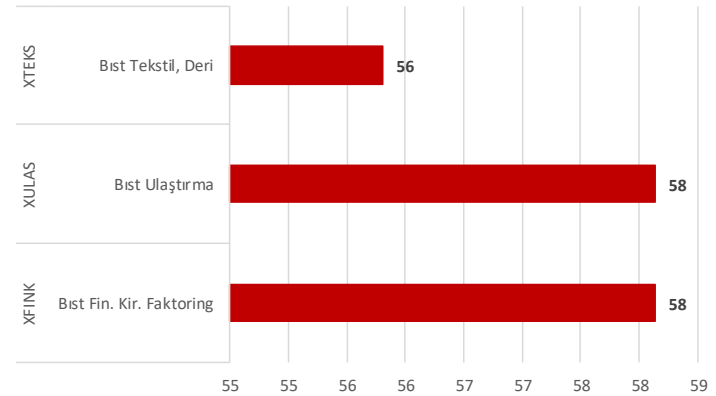
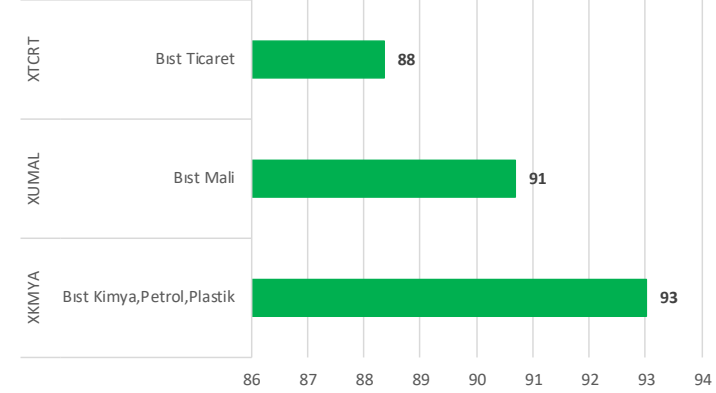
Average Directional Index (ADX) seviyelerine göre										
Seçilmiş endeks	Endeks ismi	ADX>20	ADX<20	ADX=>20-40	ADX>40	Son kapanış>t-1	Son kapanış>t-2	Son kapanış>t-3	Son kapanış>5 gün ort.	
XU100	Bist 100	E	H	H	H	E	E	E	E	
XU030	Bist 30	E	H	H	E	E	E	E	E	
XU050	Bist 50	E	H	H	H	E	E	E	E	
XBANK	Bist Banka	H	E	H	H	E	E	E	E	
XUSIN	Bist Sınai	E	H	H	E	E	E	E	E	
XUTUM	Bist Tüm	E	H	H	H	E	E	E	E	
XUMAL	Bist Mali	E	H	E	H	E	E	E	E	
XBLSM	Bist Bilişim	E	H	H	E	E	E	E	E	
XELKT	Bist Elektrik	E	H	H	E	E	E	E	E	
XFINK	Bist Fin. Kir. Faktoring	E	H	H	E	H	H	H	H	
XGIDA	Bist Gıda, İçecek	E	H	E	H	E	E	E	E	
XGMYO	Bist Gayrimenkul Y.O.	E	H	H	H	E	E	E	E	
XHARZ	Bist Halka Arz	E	H	H	E	E	E	E	E	
XHOLD	Bist Holding Ve Yatırım	E	H	E	H	E	E	E	E	
XILTM	Bist İletişim	H	E	H	H	E	E	E	E	
XINSA	Bist İnşaat	E	H	H	E	E	E	E	E	
XKAGT	Bist Orman, Kağıt, Basım	E	H	H	E	E	E	E	E	
XKMYA	Bist Kimya,Petrol,Plastik	E	H	H	E	E	E	H	E	
XMADN	Bist Madencilik	E	H	E	H	H	E	E	E	
XMANA	Bist Metal Ana	E	H	H	H	E	E	E	E	
XMESY	Bist Metal Eşya, Makina	E	H	E	H	E	E	E	E	
XSGRT	Bist Sigorta	E	H	H	H	E	E	E	E	
XTAST	Bist Taş, Toprak	H	E	H	H	E	E	H	E	
XTCRT	Bist Ticaret	E	H	E	H	E	E	E	E	
XTEKS	Bist Tekstil, Deri	H	E	H	H	H	H	H	H	
XTRZM	Bist Turizm	E	H	E	H	E	E	H	H	
XUHIZ	Bist Hizmetler	E	H	E	H	E	E	E	E	
XULAS	Bist Ulaştırma	H	E	H	H	E	E	H	E	
XUTEK	Bist Teknoloji	E	H	H	E	E	E	E	E	
XYORT	Bist Menkul Kıym.Y.O.	E	H	E	H	E	E	E	E	
XAKUR	Bist Aracı Kurumlar	E	H	E	E	H	H	H	H	

Kaynak: Deniz Yatırım Strateji ve Araştırma Bölümü hesaplamaları, Rasyonel

## Puanlama sistemi & en yüksek 3 – en düşük 3

Endeks Kodu	Endeks İsmi	Puan	Toplam	100 Puan
XKMYA	Bist Kimya,Petrol,Plastik	40	43	<b>93</b>
XUMAL	Bist Mali	39	43	<b>91</b>
XCRT	Bist Ticaret	38	43	<b>88</b>
XINSA	Bist İnşaat	38	43	<b>88</b>
XGMYO	Bist Gayrimenkul Y.O.	37	43	<b>86</b>
XU030	Bist 30	37	43	<b>86</b>
XHOLD	Bist Holding Ve Yatırım	37	43	<b>86</b>
XU050	Bist 50	36	43	<b>84</b>
XU100	Bist 100	36	43	<b>84</b>
XUTUM	Bist Tüm	36	43	<b>84</b>
XUHIZ	Bist Hizmetler	36	43	<b>84</b>
XHARZ	Bist Halka Arz	36	43	<b>84</b>
XYORT	Bist Menkul Kıym.Y.O.	35	43	<b>81</b>
XKAGT	Bist Orman, Kağıt, Basım	34	43	<b>79</b>
XGIDA	Bist Gıda, İçecek	34	43	<b>79</b>
XUSIN	Bist Sınai	34	43	<b>79</b>
XTRZM	Bist Turizm	34	43	<b>79</b>
XUTEK	Bist Teknoloji	34	43	<b>79</b>
XBLSM	Bist Bilişim	33	43	<b>77</b>
XELKT	Bist Elektrik	32	43	<b>74</b>
XILTM	Bist İletişim	32	43	<b>74</b>
XSGRT	Bist Sigorta	31	43	<b>72</b>
XMESY	Bist Metal Eşya, Makina	31	43	<b>72</b>
XMANA	Bist Metal Ana	31	43	<b>72</b>
XTAST	Bist Taş, Toprak	31	43	<b>72</b>
XMADN	Bist Madencilik	31	43	<b>72</b>
XBANK	Bist Banka	29	43	<b>67</b>
XAKUR	Bist Aracı Kurumlar	26	43	<b>60</b>
XFINK	Bist Fin. Kir. Faktoring	25	43	<b>58</b>
XULAS	Bist Ulaştırma	25	43	<b>58</b>
XTEKS	Bist Tekstil, Deri	24	43	<b>56</b>
<b>Ortalama</b>		<b>33</b>		<b>77</b>
<b>Medyan</b>		<b>34</b>		<b>79</b>

Kaynak: Deniz Yatırım Strateji ve Araştırma Bölümü hesaplamaları





## Nasıl okumalıyız?

---

- **Kapanış fiyatları ve hareketli ortalamalar** | Seçilmiş BIST endeksleri için son kapanış fiyatlarını; 3, 5, 22, 55 ve 200 günlük hareketli ortalamalar ile karşılaştırdık ve puanlama tabi tuttuk.
- **RSI** | Momentum göstergesidir.  $60 < X < 70$  değerini «trend takip bölgesi» olarak belirledik ve 5 günlük hareketli ortalamalar ile farklı RSI değerlerini karşılaştırdık. Tablonun son kısmında, RSI ve fiyat uyumunu gözettik.
- **MACD** | Uzun vadeli grafiklerde trend takibi için kullanılır. Son kapanış değeri ile 3 ve 5 günlük ortalamaları hesaplayarak incelemeye çalıştık.
- **Bollinger Band** | Alt ve üst bant değerleri ile orta nokta kapanışlarını karşılaştırdık.
- **ATR** | Oynaklık ölçümü ve takibinde kullanılır. Son kapanış değeri ile 3 ve 5 günlük ortalamaları hesaplayarak incelemeye çalıştık.
- **ADX** | Trend ölçümü ve takibinde kullanılır. Son kapanış değeri ile 3 ve 5 günlük ortalamaları hesaplayarak incelemeye çalıştık. Ayrıca,  $>20$ ,  $<20$ ,  $>40$ ,  $20-40$ ,  $>40$  gibi belirlediğimiz seviyeler üzerinden karşılaştırdık.
- **Puanlama** | 7 ana gösterge ve toplam 43 kriter üzerinden ilerledik. Oluşan puan seviyesini 100 üzerinden karşılaştırdık.
- Tablolarda yer alan **E: Evet H: Hayır** anlamına gelmektedir.

## Yasal Uyarı

---

### Uyarı Notu:

Bu rapor/e-posta içerisinde yer alan değerlendirmeler Deniz Yatırım Menkul Kıymetler A.Ş. tarafından, güvenilir olduğuna inanılan kaynaklardan elde edilen bilgi ve veriler kullanılarak hazırlanmıştır. Raporunda yer alan ifadeler, mali durumunuz ile risk ve getiri tercihlerinize uygun olmayabilir ve hiçbir şekilde alış veya satış yapılması yönünde yönlendirme olarak değerlendirilmemelidir. Deniz Yatırım, bu bilgilerin doğru, eksiksiz ve değişmez olduğunu garanti etmemektedir. Bu sebeple, okuyucuların, bu raporlardan elde edilen bilgilere dayanarak hareket etmeden önce, bilgilerin doğruluğunu teyit etmeleri önerilir ve bu bilgilere dayanarak aldıkları kararlarda sorumluluk okuyucuların kendilerine aittir. Bilgilerin eksikliği ve yanlışlığından Deniz Yatırım hiçbir şekilde sorumlu tutulamaz. Ayrıca, Deniz Yatırım ve DenizBank Finansal Hizmetler Grubu çalışanları ve danışmanlarının, herhangi bir şekilde bu rapor/e-posta içerisinde yer alan bilgiler dolayısıyla ortaya çıkabilecek, doğrudan veya dolaylı zararlarla ilgili herhangi bir sorumluluğu yoktur. Burada yer alan bilgiler sermaye piyasası aracına yönelik bir yatırım tavsiyesi, alım-satım önerisi ya da getiri vaadi değildir ve yatırım danışmanlığı kapsamında yer almamaktadır. Yatırım Danışmanlığı hizmeti; yetkili kuruluşlar tarafından imzalanacak yatırım danışmanlığı sözleşmesi çerçevesinde kişilerin risk ve getiri tercihleri dikkate alınarak kişiye özel sunulmaktadır. Buradaki içeriğin hiçbir bölümü Deniz Yatırım Menkul Kıymetler A.Ş.'nin yazılı izni olmadan çoğaltılamaz, hiçbir şekil ve ortamda yayınlanamaz, alıntı yapılamaz ve kullanılamaz.

### Disclaimer:

Assessments included in this report/e-mail have been prepared based on information and data obtained from sources deemed to be reliable by Deniz Yatırım Menkul Kıymetler A.Ş. The statements in the report may not be suitable with your financial status, risk or income preferences and must not be evaluated as a form of guidance towards carrying out sales or purchases in any way. Deniz Yatırım does not guarantee the accuracy, completeness and permanence of these data. Therefore, readers are recommended to verify the accuracy of these data before they act based on information in these reports, and the responsibility of decisions taken as per these information belongs to the reader. Deniz Yatırım cannot in any way be held liable for the incompleteness or inaccuracy of this information. Also, employees and consultants of Deniz Yatırım and DenizBank Financial Services Group have no direct or indirect responsibility with regards to any losses to be incurred due to information given in this report/e-mail. This information does not constitute an investment recommendation, buy-sell proposal or promise of income in relation to any capital market instruments and does not fall in scope of investment consultancy. Investment Consultancy services are tailor-made for persons based on their risk and income preferences in scope of investment consultancy agreements signed with authorized institutions. None of this content can be copied without the written permission of Deniz Yatırım Menkul Kıymetler A.Ş., published in any form or environment, given reference or utilized.

© DENİZ YATIRIM 2026