
BIST Teknik Takip Bülteni

Kapanış fiyatları ve hareketli ortalamalar

Kapanış fiyatı seviyesine göre

Seçilmiş endeks	Endeks ismi	Son kapanış>3 gün ort.	Son kapanış>5 gün ort.	3 gün ort.>5 gün ort.	Son kapanış>22 gün ort.	Son kapanış>55 gün ort.	Son kapanış>200 gün ort.	55 gün ort.>200 gün ort.
XU100	Bist 100	H	H	E	H	E	E	E
XU030	Bist 30	H	H	E	H	H	E	E
XU050	Bist 50	H	H	E	H	H	E	E
XBANK	Bist Banka	E	E	E	H	H	H	E
XUSIN	Bist Sınai	H	H	E	H	E	E	E
XUTUM	Bist Tüm	H	E	E	H	E	E	E
XUMAL	Bist Mali	E	E	E	H	H	E	E
XBLSM	Bist Bilişim	H	E	E	E	E	E	E
XELKT	Bist Elektrik	H	H	E	H	E	E	E
XFINK	Bist Fin. Kir. Faktoring	E	E	E	H	E	E	E
XGIDA	Bist Gıda, İçecek	H	H	E	H	E	E	E
XGMYO	Bist Gayrimenkul Y.O.	H	H	E	H	H	E	E
XHARZ	Bist Halka Arz	E	E	E	E	E	E	E
XHOLD	Bist Holding Ve Yatırım	E	E	E	H	E	E	E
XILTM	Bist İletişim	E	E	E	H	H	E	E
XINSA	Bist İnşaat	H	H	E	H	E	E	E
XKAGT	Bist Orman, Kağıt, Basım	H	E	E	E	E	E	E
XKMYA	Bist Kimya, Petrol, Plastik	H	H	E	H	H	E	E
XMADN	Bist Madencilik	E	E	E	E	E	E	E
XMANA	Bist Metal Ana	H	E	E	E	E	E	E
XMESY	Bist Metal Eşya, Makina	H	H	E	E	E	E	E
XSGRT	Bist Sigorta	H	E	E	H	H	E	E
XTAST	Bist Taş, Toprak	H	H	E	H	H	E	E
XTCRT	Bist Ticaret	H	H	E	H	E	E	E
XTEKS	Bist Tekstil, Deri	H	H	E	H	H	H	E
XTRZM	Bist Turizm	E	E	E	E	E	E	E
XUHIZ	Bist Hizmetler	H	H	E	H	E	E	E
XULAS	Bist Ulaştırma	E	E	E	E	H	H	H
XUTEK	Bist Teknoloji	H	H	E	H	E	E	E
XYORT	Bist Menkul Kıym.Y.O.	H	E	E	E	E	E	E
XAKUR	Bist Aracı Kurumlar	H	H	H	H	H	H	E

Kaynak: Deniz Yatırım Strateji ve Araştırma Bölümü hesaplamaları, Rasyonet

RSI

RSI seviyesine göre

Seçilmiş endeks	Endeks ismi	Son kapanış>70	Son kapanış<30	t-1>70	t-1<30	5 gün ort.>70	5 gün ort.<30	5 gün ort.=>60=<70	RSI Fiyat Uyumu
XU100	Bist 100	H	H	H	H	H	H	H	E
XU030	Bist 30	H	H	H	H	H	H	H	E
XU050	Bist 50	H	H	H	H	H	H	H	E
XBANK	Bist Banka	H	H	H	H	H	H	H	E
XUSIN	Bist Sınai	H	H	H	H	H	H	H	E
XUTUM	Bist Tüm	H	H	H	H	H	H	H	E
XUMAL	Bist Mali	H	H	H	H	H	H	H	E
XBLSM	Bist Bilişim	H	H	E	H	H	H	E	E
XELKT	Bist Elektrik	H	H	H	H	H	H	H	E
XFINK	Bist Fin. Kir. Faktoring	H	H	H	H	H	H	H	E
XGIDA	Bist Gıda, İçecek	H	H	H	H	H	H	H	E
XGMYO	Bist Gayrimenkul Y.O.	H	H	H	H	H	H	H	E
XHARZ	Bist Halka Arz	H	H	H	H	H	H	E	E
XHOLD	Bist Holding Ve Yatırım	H	H	H	H	H	H	H	E
XILTM	Bist İletişim	H	H	H	H	H	H	H	E
XINSA	Bist İnşaat	H	H	H	H	H	H	H	E
XKAGT	Bist Orman, Kağıt, Basım	H	H	H	H	H	H	H	E
XKMYA	Bist Kimya,Petrol,Plastik	H	H	H	H	H	H	H	E
XMADN	Bist Madencilik	H	H	H	H	H	H	H	E
XMANA	Bist Metal Ana	H	H	H	H	H	H	E	E
XMESY	Bist Metal Eşya, Makina	H	H	H	H	H	H	H	E
XSGRT	Bist Sigorta	H	H	H	H	H	H	H	E
XTAST	Bist Taş, Toprak	H	H	H	H	H	H	H	E
XTCRT	Bist Ticaret	H	H	H	H	H	H	H	E
XTEKS	Bist Tekstil, Deri	H	H	H	H	H	H	H	E
XTRZM	Bist Turizm	H	H	H	H	H	H	H	E
XUHIZ	Bist Hizmetler	H	H	H	H	H	H	H	E
XULAS	Bist Ulaştırma	H	H	H	H	H	H	H	E
XUTEK	Bist Teknoloji	H	H	H	H	H	H	H	E
XYORT	Bist Menkul Kıym.Y.O.	H	H	H	H	H	H	H	E
XAKUR	Bist Aracı Kurumlar	H	E	H	H	H	E	H	E

Kaynak: Deniz Yatırım Strateji ve Araştırma Bölümü hesaplamaları, Rasyonet

MACD

MACD seviyesine göre		Son kapanış>0	t-1>0	Son kapanış>t-1	Son kapanış>3 gün ort.	3 gün ort.>0	5 gün ort.>0
Seçilmiş endeks	Endeks ismi						
XU100	Bist 100	H	H	H	H	H	H
XU030	Bist 30	H	H	H	H	H	H
XU050	Bist 50	H	H	H	H	H	H
XBANK	Bist Banka	H	H	E	E	H	H
XUSIN	Bist Sınai	E	E	H	H	E	E
XUTUM	Bist Tüm	H	H	H	H	H	H
XUMAL	Bist Mali	H	H	E	E	H	H
XBLSM	Bist Bilişim	E	E	E	E	E	E
XELKT	Bist Elektrik	E	E	H	H	E	E
XFINK	Bist Fin. Kir. Faktoring	H	H	E	E	H	H
XGIDA	Bist Gıda, İçecek	E	E	H	H	E	E
XGMYO	Bist Gayrimenkul Y.O.	H	H	H	H	H	H
XHARZ	Bist Halka Arz	E	E	E	E	E	E
XHOLD	Bist Holding Ve Yatırım	H	H	E	E	H	H
XILTM	Bist İletişim	H	H	E	E	H	H
XINSA	Bist İnşaat	E	E	H	H	E	E
XKAGT	Bist Orman, Kağıt, Basım	E	E	E	E	E	E
XKMYA	Bist Kimya, Petrol, Plastik	H	H	H	H	H	H
XMADN	Bist Madencilik	E	E	E	E	E	H
XMANA	Bist Metal Ana	E	E	H	E	E	E
XMESY	Bist Metal Eşya, Makina	E	E	H	H	E	E
XSGRT	Bist Sigorta	H	H	H	H	H	H
XTAST	Bist Taş, Toprak	H	H	H	H	H	H
XTCRT	Bist Ticaret	E	E	H	H	E	E
XTEKS	Bist Tekstil, Deri	H	H	E	E	H	H
XTRZM	Bist Turizm	E	E	E	E	E	E
XUHIZ	Bist Hizmetler	E	E	H	H	E	E
XULAS	Bist Ulaştırma	H	H	E	E	H	H
XUTEK	Bist Teknoloji	E	E	H	H	E	E
XYORT	Bist Menkul Kıym.Y.O.	E	E	E	E	E	E
XAKUR	Bist Aracı Kurumlar	H	H	E	E	H	H

Kaynak: Deniz Yatırım Strateji ve Araştırma Bölümü hesaplamaları, Rasyonet

İşlem hacmi

İşlem hacmine göre

Seçilmiş endeks	Endeks ismi	Son kapanış>3 gün ort.	Son kapanış>5 gün ort.	3 gün ort.>5 gün ort.	Son kapanış>22 gün ort.	Son kapanış>55 gün ort.	Son kapanış>200 gün ort.	55 gün ort.>200 gün ort.
XU100	Bist 100	E	E	E	E	E	E	E
XU030	Bist 30	E	E	E	E	E	E	E
XU050	Bist 50	E	E	E	E	E	E	E
XBANK	Bist Banka	H	E	E	E	E	E	H
XUSIN	Bist Sınai	H	E	E	H	E	E	E
XUTUM	Bist Tüm	H	E	E	E	E	E	E
XUMAL	Bist Mali	H	E	E	E	E	E	E
XBLSM	Bist Bilişim	H	H	E	H	H	E	E
XELKT	Bist Elektrik	E	E	E	E	E	E	E
XFINK	Bist Fin. Kir. Faktoring	H	H	H	H	H	H	H
XGIDA	Bist Gıda, İçecek	H	E	E	H	H	E	E
XGMYO	Bist Gayrimenkul Y.O.	E	E	E	H	H	E	E
XHARZ	Bist Halka Arz	H	H	E	H	H	E	E
XHOLD	Bist Holding Ve Yatırım	E	E	E	H	H	H	H
XILTM	Bist İletişim	E	E	E	E	E	E	H
XINSA	Bist İnşaat	H	H	E	E	E	E	E
XKAGT	Bist Orman, Kağıt, Basım	E	E	E	E	E	E	E
XKMYA	Bist Kimya,Petrol,Plastik	E	E	E	H	H	E	E
XMADN	Bist Madencilik	H	E	E	E	E	H	H
XMANA	Bist Metal Ana	H	H	E	E	E	E	E
XMESY	Bist Metal Eşya, Makina	E	E	E	E	E	E	E
XSGRT	Bist Sigorta	E	E	E	E	E	E	H
XTAST	Bist Taş, Toprak	H	E	E	E	H	H	H
XTCRT	Bist Ticaret	H	H	E	H	H	H	E
XTEKS	Bist Tekstil, Deri	E	E	E	H	E	E	E
XTRZM	Bist Turizm	H	E	E	E	E	E	E
XUHIZ	Bist Hizmetler	H	E	E	H	E	E	E
XULAS	Bist Ulaştırma	E	E	E	H	E	E	E
XUTEK	Bist Teknoloji	E	E	E	E	E	E	E
XYORT	Bist Menkul Kıym.Y.O.	H	H	E	H	H	H	H
XAKUR	Bist Aracı Kurumlar	E	E	H	H	H	H	H

Kaynak: Deniz Yatırım Strateji ve Araştırma Bölümü hesaplamaları, Rasyonet

Bollinger Band

Bollinger Band seviyelerine göre

Seçilmiş endeks	Endeks ismi	Son kapanış>BB üst bant	Son kapanış>BB alt bant	Son kapanış>BB orta nokta	Son kapanışın BB üst banda uzaklığı	Son kapanışın BB alt banda uzaklığı	Son kapanışın BB orta noktaya uzaklığı
XU100	Bist 100	H	E	H	-10%	5%	-3%
XU030	Bist 30	H	E	H	-11%	4%	-4%
XU050	Bist 50	H	E	H	-10%	5%	-4%
XBANK	Bist Banka	H	E	H	-10%	9%	-1%
XUSIN	Bist Sınai	H	E	H	-6%	4%	-1%
XUTUM	Bist Tüm	H	E	H	-8%	5%	-2%
XUMAL	Bist Mali	H	E	H	-10%	9%	-1%
XBLSM	Bist Bilişim	H	E	E	-2%	18%	7%
XELKT	Bist Elektrik	H	E	H	-7%	4%	-2%
XFINK	Bist Fin. Kir. Faktoring	H	E	E	-20%	34%	0%
XGIDA	Bist Gıda, İçecek	H	E	H	-6%	4%	-1%
XGMYO	Bist Gayrimenkul Y.O.	H	E	H	-13%	6%	-4%
XHARZ	Bist Halka Arz	H	E	E	-1%	13%	6%
XHOLD	Bist Holding Ve Yatırım	H	E	H	-8%	6%	-1%
XILTM	Bist İletişim	H	E	H	-10%	9%	-2%
XINSA	Bist İnşaat	H	E	H	-7%	4%	-2%
XKAGT	Bist Orman, Kağıt, Basım	H	E	E	-5%	7%	1%
XKMYA	Bist Kimya,Petrol,Plastik	H	E	H	-15%	3%	-7%
XMADN	Bist Madencilik	H	E	E	-3%	15%	6%
XMANA	Bist Metal Ana	H	E	E	-4%	11%	3%
XMESY	Bist Metal Eşya, Makina	H	E	E	-5%	9%	2%
XSGRT	Bist Sigorta	H	E	H	-13%	5%	-4%
XTAST	Bist Taş, Toprak	H	E	H	-9%	5%	-3%
XCRT	Bist Ticaret	H	E	H	-7%	3%	-3%
XTEKS	Bist Tekstil, Deri	H	E	H	-6%	4%	-1%
XTRZM	Bist Turizm	H	E	E	-4%	9%	2%
XUHIZ	Bist Hizmetler	H	E	H	-6%	4%	-1%
XULAS	Bist Ulaştırma	H	E	E	-5%	7%	1%
XUTEK	Bist Teknoloji	H	E	H	-12%	1%	-6%
XYORT	Bist Menkul Kıym.Y.O.	H	E	E	-2%	5%	1%
XAKUR	Bist Aracı Kurumlar	H	E	H	-21%	4%	-10%

Kaynak: Deniz Yatırım Strateji ve Araştırma Bölümü hesaplamaları, Rasyonet

Average True Range (ATR)

Average True Range (ATR) seviyelerine göre

Seçilmiş endeks	Endeks ismi	Son kapanış>t-1	Son kapanış>t-2	Son kapanış>t-3	Son kapanış>5 gün ort.
XU100	Bist 100	E	E	E	E
XU030	Bist 30	E	E	E	E
XU050	Bist 50	E	E	E	E
XBANK	Bist Banka	H	H	H	E
XUSIN	Bist Sınai	E	E	E	E
XUTUM	Bist Tüm	E	E	E	E
XUMAL	Bist Mali	H	H	H	E
XBLSM	Bist Bilişim	E	E	E	E
XELKT	Bist Elektrik	E	E	E	E
XFINK	Bist Fin. Kir. Faktoring	H	E	H	E
XGIDA	Bist Gıda, İçecek	E	E	E	E
XGMYO	Bist Gayrimenkul Y.O.	H	H	H	E
XHARZ	Bist Halka Arz	E	H	E	E
XHOLD	Bist Holding Ve Yatırım	H	H	H	E
XILTM	Bist İletişim	H	H	E	E
XINSA	Bist İnşaat	E	E	E	E
XKAGT	Bist Orman, Kağıt, Basım	E	E	H	E
XKMYA	Bist Kimya,Petrol,Plastik	E	E	E	E
XMADN	Bist Madencilik	H	H	H	E
XMANA	Bist Metal Ana	E	E	H	E
XMESY	Bist Metal Eşya, Makina	E	E	E	E
XSGRT	Bist Sigorta	H	H	H	E
XTAST	Bist Taş, Toprak	E	H	H	E
XCRT	Bist Ticaret	E	H	H	E
XTEKS	Bist Tekstil, Deri	H	H	H	E
XTRZM	Bist Turizm	H	H	H	E
XUHIZ	Bist Hizmetler	E	H	H	E
XULAS	Bist Ulaştırma	H	H	H	E
XUTEK	Bist Teknoloji	E	E	E	E
XYORT	Bist Menkul Kıym.Y.O.	H	H	H	E
XAKUR	Bist Aracı Kurumlar	H	H	H	E

Kaynak: Deniz Yatırım Strateji ve Araştırma Bölümü hesaplamaları, Rasyonet

Average Directional Index (ADX)

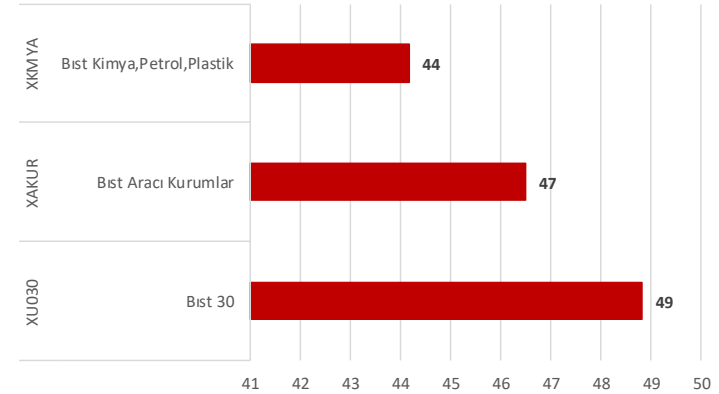
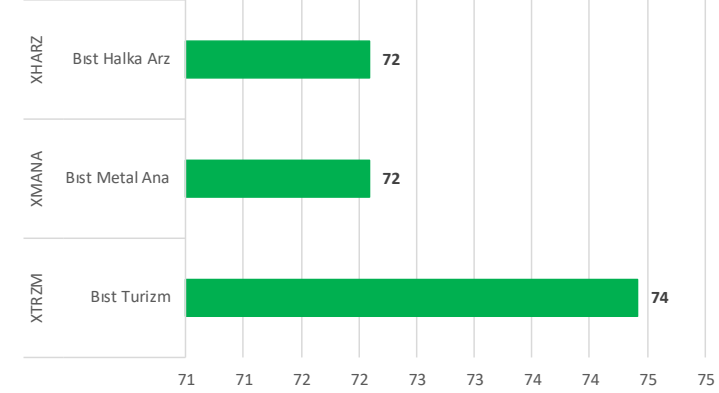
Average Directional Index (ADX) seviyelerine göre										
Seçilmiş endeks	Endeks ismi	ADX>20	ADX<20	ADX=>20-40	ADX>40	Son kapanış>t-1	Son kapanış>t-2	Son kapanış>t-3	Son kapanış>5 gün ort.	
XU100	Bist 100	E	H	E	H	H	H	H	H	H
XU030	Bist 30	E	H	E	H	H	H	H	H	H
XU050	Bist 50	E	H	E	H	H	H	H	H	H
XBANK	Bist Banka	H	H	H	H	H	H	H	H	H
XUSIN	Bist Sınai	E	H	E	H	H	H	H	H	H
XUTUM	Bist Tüm	E	H	E	H	H	H	H	H	H
XUMAL	Bist Mali	E	H	E	H	H	H	H	H	H
XBLSM	Bist Bilişim	E	H	E	H	H	H	H	H	H
XELKT	Bist Elektrik	E	H	E	H	H	H	H	H	H
XFINK	Bist Fin. Kir. Faktoring	E	H	E	H	E	E	H	H	H
XGIDA	Bist Gıda, İçecek	E	H	E	H	H	H	H	H	H
XGMYO	Bist Gayrimenkul Y.O.	E	H	E	H	H	H	H	H	H
XHARZ	Bist Halka Arz	E	H	E	H	H	H	H	H	H
XHOLD	Bist Holding Ve Yatırım	E	H	E	H	H	H	H	H	H
XILTM	Bist İletişim	E	H	E	H	H	H	H	H	H
XINSA	Bist İnşaat	H	H	E	H	H	H	H	H	H
XKAGT	Bist Orman, Kağıt, Basım	H	H	H	H	H	H	H	H	H
XKMYA	Bist Kimya,Petrol,Plastik	E	H	E	H	H	H	H	H	H
XMADN	Bist Madencilik	H	E	H	H	H	H	H	H	H
XMANA	Bist Metal Ana	E	H	E	H	H	H	H	H	H
XMESY	Bist Metal Eşya, Makina	E	H	E	H	H	H	H	H	H
XSGRT	Bist Sigorta	E	H	E	H	H	H	H	H	H
XTAST	Bist Taş, Toprak	E	H	E	H	H	E	E	E	E
XTCRT	Bist Ticaret	E	H	E	H	H	H	H	H	H
XTEKS	Bist Tekstil, Deri	H	E	H	H	H	H	H	H	H
XTRZM	Bist Turizm	H	H	H	H	H	H	H	H	H
XUHIZ	Bist Hizmetler	E	H	E	H	H	H	H	H	H
XULAS	Bist Ulaştırma	E	H	E	H	E	E	E	E	E
XUTEK	Bist Teknoloji	E	H	E	H	H	H	H	H	H
XYORT	Bist Menkul Kıym.Y.O.	H	E	H	H	H	H	H	H	H
XAKUR	Bist Aracı Kurumlar	E	H	H	H	E	E	E	E	E

Kaynak: Deniz Yatırım Strateji ve Araştırma Bölümü hesaplamaları, Rasyonel

Puanlama sistemi & en yüksek 3 – en düşük 3

Endeks Kodu	Endeks İsmi	Puan	Toplam	100 Puan
XTRZM	Bist Turizm	32	43	74
XMANA	Bist Metal Ana	31	43	72
XHARZ	Bist Halka Arz	31	43	72
XULAS	Bist Ulaştırma	31	43	72
XKAGT	Bist Orman, Kağıt, Basım	30	43	70
XBLSM	Bist Bilişim	29	43	67
XMESY	Bist Metal Eşya, Makina	28	43	65
XMADN	Bist Madencilik	28	43	65
XUMAL	Bist Mali	27	43	63
XUHIZ	Bist Hizmetler	26	43	60
XELKT	Bist Elektrik	26	43	60
XUTEK	Bist Teknoloji	26	43	60
XILTM	Bist İletişim	26	43	60
XYORT	Bist Menkul Kıym.Y.O.	25	43	58
XHOLD	Bist Holding Ve Yatırım	25	43	58
XUSIN	Bist Sınai	24	43	56
XSGRT	Bist Sigorta	24	43	56
XFINK	Bist Fin. Kir. Faktoring	24	43	56
XINSA	Bist İnşaat	23	43	53
XTCRT	Bist Ticaret	23	43	53
XGIDA	Bist Gıda, İçecek	23	43	53
XBANK	Bist Banka	23	43	53
XTAST	Bist Taş, Toprak	22	43	51
XUTUM	Bist Tüm	22	43	51
XU100	Bist 100	22	43	51
XGMYO	Bist Gayrimenkul Y.O.	22	43	51
XTEKS	Bist Tekstil, Deri	21	43	49
XU050	Bist 50	21	43	49
XU030	Bist 30	21	43	49
XAKUR	Bist Aracı Kurumlar	20	43	47
XKMYA	Bist Kimya,Petrol,Plastik	19	43	44
	Ortalama	25		58
	Medyan	24		56

Kaynak: Deniz Yatırım Strateji ve Araştırma Bölümü hesaplamaları



Karşılaştırmalı 5 günlük takip

Puanlama							
Endeks Kodu	Endeks İsmi	26.05.2026	01.06.2026	02.06.2026	03.06.2026	04.06.2026	Seyir
XU100	Bist 100	49	65	60	56	51	—
XU030	Bist 30	47	56	56	56	49	—
XU050	Bist 50	51	65	56	56	49	—
XBANK	Bist Banka	44	60	60	56	53	—
XUSIN	Bist Sınai	56	67	72	72	56	—
XUTUM	Bist Tüm	56	67	65	58	51	—
XUMAL	Bist Mali	53	63	60	56	63	—
XBLSM	Bist Bilişim	67	74	77	70	67	—
XELKT	Bist Elektrik	58	77	77	65	60	—
XFINK	Bist Fin. Kir. Faktoring	58	53	40	49	56	—
XGIDA	Bist Gıda, İçecek	60	63	70	60	53	—
XGMYO	Bist Gayrimenkul Y.O.	47	47	51	47	51	—
XHARZ	Bist Halka Arz	63	77	86	88	72	—
XHOLD	Bist Holding Ve Yatırım	53	58	58	51	58	—
XILTM	Bist İletişim	42	53	56	53	60	—
XINSA	Bist İnşaat	65	70	81	65	53	—
XKAGT	Bist Orman, Kağıt, Basım	56	77	77	79	70	—
XKMYA	Bist Kimya, Petrol, Plastik	40	60	56	44	44	—
XMADN	Bist Madencilik	35	49	58	70	65	—
XMANA	Bist Metal Ana	65	79	86	91	72	—
XMESY	Bist Metal Eşya, Makina	58	70	74	79	65	—
XSGRT	Bist Sigorta	47	58	53	51	56	—
XTAST	Bist Taş, Toprak	51	63	67	67	51	—
XTCRT	Bist Ticaret	53	58	65	63	53	—
XTEKS	Bist Tekstil, Deri	47	53	65	63	49	—
XTRZM	Bist Turizm	56	65	72	77	74	—
XUHIZ	Bist Hizmetler	60	74	79	72	60	—
XULAS	Bist Ulaştırma	49	58	60	60	72	—
XUTEK	Bist Teknoloji	51	65	72	58	60	—
XYORT	Bist Menkul Kıym.Y.O.	60	63	67	58	58	—
XAKUR	Bist Aracı Kurumlar	40	47	56	49	47	—

Kaynak: Deniz Yatırım Strateji ve Araştırma Bölümü hesaplamaları

Kapanış performansı							
Endeks Kodu	Endeks İsmi	26.05.2026	01.06.2026	02.06.2026	03.06.2026	04.06.2026	Seyir
XU100	Bist 100	-1.6%	0.3%	3.6%	-1.7%	-0.7%	—
XU030	Bist 30	-2.1%	0.1%	4.0%	-1.9%	-1.0%	—
XU050	Bist 50	-2.0%	0.2%	3.9%	-1.8%	-1.0%	—
XBANK	Bist Banka	-1.4%	0.1%	4.5%	-1.8%	2.3%	—
XUSIN	Bist Sınai	-1.4%	1.8%	2.9%	-1.5%	-1.4%	—
XUTUM	Bist Tüm	-1.0%	0.5%	3.2%	-1.4%	-0.6%	—
XUMAL	Bist Mali	-0.2%	-0.8%	3.0%	-0.6%	1.6%	—
XBLSM	Bist Bilişim	0.6%	4.6%	4.9%	-0.8%	-1.9%	—
XELKT	Bist Elektrik	0.4%	1.7%	2.3%	-2.1%	-2.2%	—
XFINK	Bist Fin. Kir. Faktoring	1.3%	-6.6%	3.5%	7.6%	2.3%	—
XGIDA	Bist Gıda, İçecek	-0.8%	0.1%	2.3%	-1.8%	-0.6%	—
XGMYO	Bist Gayrimenkul Y.O.	0.1%	-0.8%	2.1%	-2.1%	0.4%	—
XHARZ	Bist Halka Arz	0.7%	-0.2%	2.6%	0.9%	0.8%	—
XHOLD	Bist Holding Ve Yatırım	-0.2%	-0.3%	2.4%	-1.4%	1.0%	—
XILTM	Bist İletişim	-3.5%	1.1%	5.3%	-2.0%	1.8%	—
XINSA	Bist İnşaat	0.8%	-0.1%	2.0%	-2.2%	-0.7%	—
XKAGT	Bist Orman, Kağıt, Basım	0.4%	1.6%	2.3%	-1.1%	-0.7%	—
XKMYA	Bist Kimya, Petrol, Plastik	-0.6%	2.2%	2.3%	-3.3%	-1.8%	—
XMADN	Bist Madencilik	-2.8%	0.5%	3.2%	2.2%	1.3%	—
XMANA	Bist Metal Ana	-0.1%	2.8%	1.4%	-0.6%	-0.4%	—
XMESY	Bist Metal Eşya, Makina	-4.0%	2.4%	5.8%	-0.7%	-3.6%	—
XSGRT	Bist Sigorta	-2.1%	-0.4%	3.5%	-1.4%	0.1%	—
XTAST	Bist Taş, Toprak	-0.4%	0.4%	1.5%	-1.7%	-0.3%	—
XTCRT	Bist Ticaret	-1.4%	-0.5%	2.7%	-0.4%	-1.7%	—
XTEKS	Bist Tekstil, Deri	0.6%	-0.2%	3.0%	-1.2%	-0.9%	—
XTRZM	Bist Turizm	0.4%	2.8%	0.9%	-0.7%	1.0%	—
XUHIZ	Bist Hizmetler	-0.5%	0.1%	2.8%	-1.2%	-0.8%	—
XULAS	Bist Ulaştırma	0.0%	-1.5%	2.7%	-0.8%	0.7%	—
XUTEK	Bist Teknoloji	-3.8%	2.0%	5.8%	-4.4%	-4.4%	—
XYORT	Bist Menkul Kıym.Y.O.	1.6%	-1.0%	0.9%	-0.4%	0.2%	—
XAKUR	Bist Aracı Kurumlar	-2.1%	-2.8%	2.1%	-1.0%	-1.1%	—

Kaynak: Deniz Yatırım Strateji ve Araştırma Bölümü hesaplamaları

Nasıl okumalıyız?

- **Kapanış fiyatları ve hareketli ortalamalar** | Seçilmiş BIST endeksleri için son kapanış fiyatlarını; 3, 5, 22, 55 ve 200 günlük hareketli ortalamalar ile karşılaştırdık ve puanlama tabi tuttuk.
- **RSI** | Momentum göstergesidir. $60 < X < 70$ değerini «trend takip bölgesi» olarak belirledik ve 5 günlük hareketli ortalamalar ile farklı RSI değerlerini karşılaştırdık. Tablonun son kısmında, RSI ve fiyat uyumunu gözettik.
- **MACD** | Uzun vadeli grafiklerde trend takibi için kullanılır. Son kapanış değeri ile 3 ve 5 günlük ortalamaları hesaplayarak incelemeye çalıştık.
- **Bollinger Band** | Alt ve üst bant değerleri ile orta nokta kapanışlarını karşılaştırdık.
- **ATR** | Oynaklık ölçümü ve takibinde kullanılır. Son kapanış değeri ile 3 ve 5 günlük ortalamaları hesaplayarak incelemeye çalıştık.
- **ADX** | Trend ölçümü ve takibinde kullanılır. Son kapanış değeri ile 3 ve 5 günlük ortalamaları hesaplayarak incelemeye çalıştık. Ayrıca, >20 , <20 , >40 , $20-40$, >40 gibi belirlediğimiz seviyeler üzerinden karşılaştırdık.
- **Puanlama** | 7 ana gösterge ve toplam 43 kriter üzerinden ilerledik. Oluşan puan seviyesini 100 üzerinden karşılaştırdık.
- Tablolarda yer alan **E: Evet H: Hayır** anlamına gelmektedir.

Yasal Uyarı

Uyarı Notu:

Bu rapor/e-posta içerisinde yer alan değerlendirmeler Deniz Yatırım Menkul Kıymetler A.Ş. tarafından, güvenilir olduğuna inanılan kaynaklardan elde edilen bilgi ve veriler kullanılarak hazırlanmıştır. Raporunda yer alan ifadeler, mali durumunuz ile risk ve getiri tercihlerinize uygun olmayabilir ve hiçbir şekilde alış veya satış yapılması yönünde yönlendirme olarak değerlendirilmemelidir. Deniz Yatırım, bu bilgilerin doğru, eksiksiz ve değişmez olduğunu garanti etmemektedir. Bu sebeple, okuyucuların, bu raporlardan elde edilen bilgilere dayanarak hareket etmeden önce, bilgilerin doğruluğunu teyit etmeleri önerilir ve bu bilgilere dayanarak aldıkları kararlarda sorumluluk okuyucuların kendilerine aittir. Bilgilerin eksikliği ve yanlışlığından Deniz Yatırım hiçbir şekilde sorumlu tutulamaz. Ayrıca, Deniz Yatırım ve DenizBank Finansal Hizmetler Grubu çalışanları ve danışmanlarının, herhangi bir şekilde bu rapor/e-posta içerisinde yer alan bilgiler dolayısıyla ortaya çıkabilecek, doğrudan veya dolaylı zararlarla ilgili herhangi bir sorumluluğu yoktur. Burada yer alan bilgiler sermaye piyasası aracına yönelik bir yatırım tavsiyesi, alım-satım önerisi ya da getiri vaadi değildir ve yatırım danışmanlığı kapsamında yer almamaktadır. Yatırım Danışmanlığı hizmeti; yetkili kuruluşlar tarafından imzalanacak yatırım danışmanlığı sözleşmesi çerçevesinde kişilerin risk ve getiri tercihleri dikkate alınarak kişiye özel sunulmaktadır. Buradaki içeriğin hiçbir bölümü Deniz Yatırım Menkul Kıymetler A.Ş.'nin yazılı izni olmadan çoğaltılamaz, hiçbir şekil ve ortamda yayınlanamaz, alıntı yapılamaz ve kullanılamaz.

Disclaimer:

Assessments included in this report/e-mail have been prepared based on information and data obtained from sources deemed to be reliable by Deniz Yatırım Menkul Kıymetler A.Ş. The statements in the report may not be suitable with your financial status, risk or income preferences and must not be evaluated as a form of guidance towards carrying out sales or purchases in any way. Deniz Yatırım does not guarantee the accuracy, completeness and permanence of these data. Therefore, readers are recommended to verify the accuracy of these data before they act based on information in these reports, and the responsibility of decisions taken as per these information belongs to the reader. Deniz Yatırım cannot in any way be held liable for the incompleteness or inaccuracy of this information. Also, employees and consultants of Deniz Yatırım and DenizBank Financial Services Group have no direct or indirect responsibility with regards to any losses to be incurred due to information given in this report/e-mail. This information does not constitute an investment recommendation, buy-sell proposal or promise of income in relation to any capital market instruments and does not fall in scope of investment consultancy. Investment Consultancy services are tailor-made for persons based on their risk and income preferences in scope of investment consultancy agreements signed with authorized institutions. None of this content can be copied without the written permission of Deniz Yatırım Menkul Kıymetler A.Ş., published in any form or environment, given reference or utilized.

© DENİZ YATIRIM 2026