
BIST Teknik Takip Bülteni

Kapanış fiyatları ve hareketli ortalamalar

Kapanış fiyatı seviyesine göre

Seçilmiş endeks	Endeks ismi	Son kapanış>3 gün ort.	Son kapanış>5 gün ort.	3 gün ort.>5 gün ort.	Son kapanış>22 gün ort.	Son kapanış>55 gün ort.	Son kapanış>200 gün ort.	55 gün ort.>200 gün ort.
XU100	Bist 100	H	E	E	E	E	E	E
XU030	Bist 30	H	E	E	E	E	E	E
XU050	Bist 50	H	E	E	E	E	E	E
XBANK	Bist Banka	E	E	E	E	E	E	E
XUSIN	Bist Sınai	H	E	E	H	E	E	E
XUTUM	Bist Tüm	H	E	E	E	E	E	E
XUMAL	Bist Mali	E	E	E	E	E	E	E
XBLSM	Bist Bilişim	E	E	E	E	E	E	E
XELKT	Bist Elektrik	E	E	E	H	H	E	E
XFINK	Bist Fin. Kir. Faktoring	E	E	E	E	E	E	E
XGIDA	Bist Gıda, İçecek	H	E	E	E	E	E	E
XGMYO	Bist Gayrimenkul Y.O.	H	E	E	E	E	E	E
XHARZ	Bist Halka Arz	E	E	E	E	E	E	E
XHOLD	Bist Holding Ve Yatırım	H	E	E	E	E	E	E
XILTM	Bist İletişim	H	H	E	E	E	E	E
XINSA	Bist İnşaat	H	H	E	H	E	E	E
XKAGT	Bist Orman, Kağıt, Basım	H	H	E	E	E	E	E
XKMYA	Bist Kimya, Petrol, Plastik	H	H	E	H	H	E	E
XMADN	Bist Madencilik	E	E	E	E	E	E	E
XMANA	Bist Metal Ana	H	H	E	E	E	E	E
XMESY	Bist Metal Eşya, Makina	H	E	E	H	H	E	E
XSGRT	Bist Sigorta	H	H	E	H	H	E	E
XTAST	Bist Taş, Toprak	H	E	E	H	H	E	E
XTCRT	Bist Ticaret	H	H	E	E	E	E	E
XTEKS	Bist Tekstil, Deri	H	H	H	H	H	H	E
XTRZM	Bist Turizm	H	H	E	H	H	E	E
XUHIZ	Bist Hizmetler	H	E	E	E	E	E	E
XULAS	Bist Ulaştırma	H	E	E	E	E	E	H
XUTEK	Bist Teknoloji	E	E	E	E	E	E	E
XYORT	Bist Menkul Kıym.Y.O.	E	E	E	E	E	E	E
XAKUR	Bist Aracı Kurumlar	H	H	H	H	H	H	E

Kaynak: Deniz Yatırım Strateji ve Araştırma Bölümü hesaplamaları, Rasyonet

RSI

RSI seviyesine göre

Seçilmiş endeks	Endeks ismi	Son kapanış>70	Son kapanış<30	t-1>70	t-1<30	5 gün ort.>70	5 gün ort.<30	5 gün ort.=>60=<70	RSI Fiyat Uyumu
XU100	Bist 100	H	H	H	H	H	H	H	E
XU030	Bist 30	H	H	H	H	H	H	H	E
XU050	Bist 50	H	H	H	H	H	H	H	E
XBANK	Bist Banka	H	H	H	H	H	H	H	E
XUSIN	Bist Sınai	H	H	H	H	H	H	H	E
XUTUM	Bist Tüm	H	H	H	H	H	H	H	E
XUMAL	Bist Mali	H	H	H	H	H	H	E	E
XBLSM	Bist Bilişim	E	H	E	H	H	H	E	E
XELKT	Bist Elektrik	H	H	H	H	H	H	H	E
XFINK	Bist Fin. Kir. Faktoring	E	H	E	H	H	H	E	E
XGIDA	Bist Gıda, İçecek	H	H	H	H	H	H	H	E
XGMYO	Bist Gayrimenkul Y.O.	H	H	H	H	H	H	H	E
XHARZ	Bist Halka Arz	E	H	E	H	E	H	H	E
XHOLD	Bist Holding Ve Yatırım	H	H	H	H	H	H	H	E
XILTM	Bist İletişim	H	H	H	H	H	H	H	E
XINSA	Bist İnşaat	H	H	H	H	H	H	H	E
XKAGT	Bist Orman, Kağıt, Basım	H	H	H	H	H	H	H	E
XKMYA	Bist Kimya,Petrol,Plastik	H	H	H	H	H	H	H	E
XMADN	Bist Madencilik	H	H	H	H	H	H	H	E
XMANA	Bist Metal Ana	H	H	H	H	H	H	H	E
XMESY	Bist Metal Eşya, Makina	H	H	H	H	H	H	H	E
XSGRT	Bist Sigorta	H	H	H	H	H	H	H	E
XTAST	Bist Taş, Toprak	H	H	H	H	H	H	H	E
XTCRT	Bist Ticaret	H	H	H	H	H	H	H	E
XTEKS	Bist Tekstil, Deri	H	H	H	H	H	H	H	E
XTRZM	Bist Turizm	H	H	H	H	H	H	H	E
XUHIZ	Bist Hizmetler	H	H	H	H	H	H	H	E
XULAS	Bist Ulaştırma	H	H	H	H	H	H	H	E
XUTEK	Bist Teknoloji	H	H	H	H	H	H	H	E
XYORT	Bist Menkul Kıym.Y.O.	H	H	H	H	H	H	H	E
XAKUR	Bist Aracı Kurumlar	H	E	H	H	H	H	H	E

Kaynak: Deniz Yatırım Strateji ve Araştırma Bölümü hesaplamaları, Rasyonet

MACD

MACD seviyesine göre

Seçilmiş endeks	Endeks ismi	Son kapanış>0	t-1>0	Son kapanış>t-1	Son kapanış>3 gün ort.	3 gün ort.>0	5 gün ort.>0
XU100	Bist 100	E	H	E	E	H	H
XU030	Bist 30	E	E	E	E	E	H
XU050	Bist 50	E	H	E	E	H	H
XBANK	Bist Banka	E	E	E	E	E	E
XUSIN	Bist Sınai	H	H	H	E	H	H
XUTUM	Bist Tüm	E	E	E	E	E	E
XUMAL	Bist Mali	E	E	E	E	E	E
XBLSM	Bist Bilişim	E	E	E	E	E	E
XELKT	Bist Elektrik	H	H	E	E	H	H
XFINK	Bist Fin. Kir. Faktoring	E	E	E	E	E	E
XGIDA	Bist Gıda, İçecek	E	E	E	E	E	E
XGMYO	Bist Gayrimenkul Y.O.	H	H	E	E	H	H
XHARZ	Bist Halka Arz	E	E	E	E	E	E
XHOLD	Bist Holding Ve Yatırım	E	E	E	E	E	H
XILTM	Bist İletişim	E	H	E	E	H	H
XINSA	Bist İnşaat	H	H	H	H	H	H
XKAGT	Bist Orman, Kağıt, Basım	E	E	H	E	E	E
XKMYA	Bist Kimya, Petrol, Plastik	H	H	E	E	H	H
XMADN	Bist Madencilik	E	H	E	E	H	H
XMANA	Bist Metal Ana	E	E	H	H	E	E
XMESY	Bist Metal Eşya, Makina	E	E	H	H	E	E
XSGRT	Bist Sigorta	H	H	E	E	H	H
XTAST	Bist Taş, Toprak	H	H	E	E	H	H
XTCRT	Bist Ticaret	E	E	H	E	E	E
XTEKS	Bist Tekstil, Deri	H	H	H	H	H	H
XTRZM	Bist Turizm	H	E	H	H	H	E
XUHIZ	Bist Hizmetler	E	H	E	E	H	H
XULAS	Bist Ulaştırma	E	E	E	E	E	E
XUTEK	Bist Teknoloji	E	E	E	E	E	H
XYORT	Bist Menkul Kıym.Y.O.	E	E	E	E	E	E
XAKUR	Bist Aracı Kurumlar	H	H	H	H	H	H

Kaynak: Deniz Yatırım Strateji ve Araştırma Bölümü hesaplamaları, Rasyonel

İşlem hacmi

İşlem hacmine göre

Seçilmiş endeks	Endeks ismi	Son kapanış>3 gün ort.	Son kapanış>5 gün ort.	3 gün ort.>5 gün ort.	Son kapanış>22 gün ort.	Son kapanış>55 gün ort.	Son kapanış>200 gün ort.	55 gün ort.>200 gün ort.
XU100	Bist 100	H	H	H	H	H	E	E
XU030	Bist 30	H	H	H	H	H	H	E
XU050	Bist 50	H	H	H	H	H	H	E
XBANK	Bist Banka	E	H	H	E	E	E	H
XUSIN	Bist Sınai	H	H	H	H	H	E	E
XUTUM	Bist Tüm	H	H	H	H	H	E	E
XUMAL	Bist Mali	E	H	H	E	E	E	E
XBLSM	Bist Bilişim	E	E	H	H	H	E	E
XELKT	Bist Elektrik	H	H	H	H	H	E	E
XFINK	Bist Fin. Kir. Faktoring	H	H	E	H	H	H	H
XGIDA	Bist Gıda, İçecek	H	H	H	H	H	E	E
XGMYO	Bist Gayrimenkul Y.O.	E	E	H	E	E	E	E
XHARZ	Bist Halka Arz	H	H	H	H	H	H	E
XHOLD	Bist Holding Ve Yatırım	H	H	H	H	H	H	H
XILTM	Bist İletişim	H	H	H	H	E	H	H
XINSA	Bist İnşaat	H	H	H	H	H	E	E
XKAGT	Bist Orman, Kağıt, Basım	H	H	E	E	E	E	E
XKMYA	Bist Kimya,Petrol,Plastik	H	H	H	H	H	E	E
XMADN	Bist Madencilik	H	H	E	H	H	H	H
XMANA	Bist Metal Ana	H	H	H	H	H	E	E
XMESY	Bist Metal Eşya, Makina	H	H	E	H	H	E	E
XSGRT	Bist Sigorta	H	H	H	H	H	H	H
XTAST	Bist Taş, Toprak	H	H	H	H	H	H	H
XCRT	Bist Ticaret	H	H	E	E	E	E	E
XTEKS	Bist Tekstil, Deri	H	H	E	E	E	E	E
XTRZM	Bist Turizm	H	H	H	H	H	H	E
XUHIZ	Bist Hizmetler	H	H	H	H	H	H	E
XULAS	Bist Ulaştırma	H	H	H	H	H	H	E
XUTEK	Bist Teknoloji	H	H	H	H	H	E	E
XYORT	Bist Menkul Kıym.Y.O.	E	E	E	E	E	H	H
XAKUR	Bist Aracı Kurumlar	H	H	H	E	E	E	H

Kaynak: Deniz Yatırım Strateji ve Araştırma Bölümü hesaplamaları, Rasyonet

Bollinger Band

Bollinger Band seviyelerine göre

Seçilmiş endeks	Endeks ismi	Son kapanış>BB üst bant	Son kapanış>BB alt bant	Son kapanış>BB orta nokta	Son kapanışın BB üst banda uzaklığı	Son kapanışın BB alt banda uzaklığı	Son kapanışın BB orta noktaya uzaklığı
XU100	Bist 100	H	E	E	-1%	8%	3%
XU030	Bist 30	H	E	E	-1%	10%	5%
XU050	Bist 50	H	E	E	-1%	9%	4%
XBANK	Bist Banka	E	E	E	0%	26%	12%
XUSIN	Bist Sınai	H	E	H	-5%	4%	0%
XUTUM	Bist Tüm	H	E	E	-1%	8%	3%
XUMAL	Bist Mali	H	E	E	0%	18%	8%
XBLSM	Bist Bilişim	H	E	E	-3%	21%	8%
XELKT	Bist Elektrik	H	E	H	-10%	6%	-3%
XFINK	Bist Fin. Kir. Faktoring	H	E	E	-3%	67%	23%
XGIDA	Bist Gıda, İçecek	H	E	E	-1%	6%	2%
XGMYO	Bist Gayrimenkul Y.O.	H	E	E	-2%	8%	3%
XHARZ	Bist Halka Arz	H	E	E	-2%	26%	10%
XHOLD	Bist Holding Ve Yatırım	H	E	E	-1%	10%	4%
XILTM	Bist İletişim	H	E	E	-2%	10%	3%
XINSA	Bist İnşaat	H	E	H	-4%	3%	-1%
XKAGT	Bist Orman, Kağıt, Basım	H	E	E	-3%	8%	2%
XKMYA	Bist Kimya,Petrol,Plastik	H	E	H	-10%	4%	-3%
XMADN	Bist Madencilik	H	E	E	-4%	13%	4%
XMANA	Bist Metal Ana	H	E	E	-5%	7%	1%
XMESY	Bist Metal Eşya, Makina	H	E	H	-6%	6%	-1%
XSGRT	Bist Sigorta	H	E	E	-4%	6%	0%
XTAST	Bist Taş, Toprak	H	E	H	-5%	4%	-1%
XCRT	Bist Ticaret	H	E	E	-3%	4%	1%
XTEKS	Bist Tekstil, Deri	H	E	H	-10%	1%	-5%
XTRZM	Bist Turizm	H	E	H	-9%	3%	-3%
XUHIZ	Bist Hizmetler	H	E	E	-3%	4%	1%
XULAS	Bist Ulaştırma	H	E	E	-1%	14%	6%
XUTEK	Bist Teknoloji	H	E	E	-2%	11%	4%
XYORT	Bist Menkul Kıym.Y.O.	H	E	E	-2%	7%	3%
XAKUR	Bist Aracı Kurumlar	H	H	H	-21%	0%	-12%

Kaynak: Deniz Yatırım Strateji ve Araştırma Bölümü hesaplamaları, Rasyonet

Average True Range (ATR)

Average True Range (ATR) seviyelerine göre

Seçilmiş endeks	Endeks ismi	Son kapanış>t-1	Son kapanış>t-2	Son kapanış>t-3	Son kapanış>5 gün ort.
XU100	Bist 100	H	H	H	E
XU030	Bist 30	H	H	H	E
XU050	Bist 50	H	H	H	E
XBANK	Bist Banka	H	H	H	E
XUSIN	Bist Sınai	H	H	H	E
XUTUM	Bist Tüm	H	H	H	E
XUMAL	Bist Mali	H	H	H	E
XBLSM	Bist Bilişim	H	H	H	H
XELKT	Bist Elektrik	H	H	H	E
XFINK	Bist Fin. Kir. Faktoring	H	H	H	E
XGIDA	Bist Gıda, İçecek	H	H	H	E
XGMYO	Bist Gayrimenkul Y.O.	H	H	H	E
XHARZ	Bist Halka Arz	H	H	H	H
XHOLD	Bist Holding Ve Yatırım	H	H	E	E
XILTM	Bist İletişim	E	H	E	E
XINSA	Bist İnşaat	H	H	H	E
XKAGT	Bist Orman, Kağıt, Basım	H	H	H	E
XKMYA	Bist Kimya, Petrol, Plastik	H	H	H	E
XMADN	Bist Madencilik	H	H	E	E
XMANA	Bist Metal Ana	H	H	H	E
XMESY	Bist Metal Eşya, Makina	H	H	E	E
XSGRT	Bist Sigorta	H	H	E	E
XTAST	Bist Taş, Toprak	H	H	H	E
XTCRT	Bist Ticaret	E	E	E	E
XTEKS	Bist Tekstil, Deri	H	H	H	E
XTRZM	Bist Turizm	E	H	H	E
XUHIZ	Bist Hizmetler	E	H	E	E
XULAS	Bist Ulaştırma	H	H	E	E
XUTEK	Bist Teknoloji	H	H	H	E
XYORT	Bist Menkul Kıym.Y.O.	H	H	H	E
XAKUR	Bist Aracı Kurumlar	H	H	E	E

Kaynak: Deniz Yatırım Strateji ve Araştırma Bölümü hesaplamaları, Rasyonet

Average Directional Index (ADX)

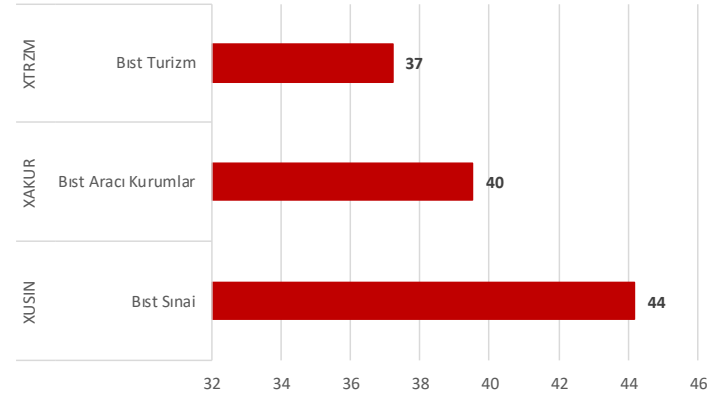
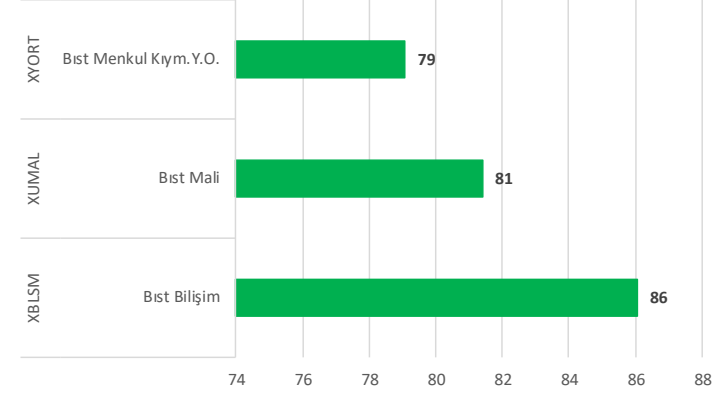
Average Directional Index (ADX) seviyelerine göre									
Seçilmiş endeks	Endeks ismi	ADX>20	ADX<20	ADX=>20-40	ADX>40	Son kapanış>t-1	Son kapanış>t-2	Son kapanış>t-3	Son kapanış>5 gün ort.
XU100	Bist 100	E	H	E	H	H	H	H	H
XU030	Bist 30	E	H	E	H	H	E	H	E
XU050	Bist 50	E	H	E	H	H	H	H	H
XBANK	Bist Banka	E	H	E	H	H	H	H	E
XUSIN	Bist Sınai	H	E	H	H	H	H	H	H
XUTUM	Bist Tüm	E	H	E	H	H	H	H	H
XUMAL	Bist Mali	E	H	E	H	H	H	H	H
XBLSM	Bist Bilişim	E	H	E	H	E	E	E	E
XELKT	Bist Elektrik	E	H	E	H	H	H	H	H
XFINK	Bist Fin. Kir. Faktoring	E	H	E	H	H	H	H	H
XGIDA	Bist Gıda, İçecek	H	E	H	H	H	E	E	E
XGMYO	Bist Gayrimenkul Y.O.	E	H	E	H	H	H	H	H
XHARZ	Bist Halka Arz	E	H	E	H	E	E	E	E
XHOLD	Bist Holding Ve Yatırım	E	H	E	H	H	H	H	H
XILTM	Bist İletişim	E	H	E	H	H	H	H	H
XINSA	Bist İnşaat	E	H	E	H	E	E	E	E
XKAGT	Bist Orman, Kağıt, Basım	H	E	H	H	H	H	H	H
XKMYA	Bist Kimya,Petrol,Plastik	E	H	E	H	E	E	E	E
XMADN	Bist Madencilik	H	E	H	H	H	H	H	H
XMANA	Bist Metal Ana	H	E	H	H	E	H	H	E
XMESY	Bist Metal Eşya, Makina	H	E	H	H	H	H	H	H
XSGRT	Bist Sigorta	E	H	E	H	H	H	H	H
XTAST	Bist Taş, Toprak	E	H	H	E	H	H	H	H
XTCRT	Bist Ticaret	H	E	H	H	H	E	E	E
XTEKS	Bist Tekstil, Deri	E	H	E	H	H	H	H	H
XTRZM	Bist Turizm	H	E	H	H	H	H	H	H
XUHIZ	Bist Hizmetler	E	H	E	H	H	H	H	H
XULAS	Bist Ulaştırma	E	H	E	H	H	H	H	H
XUTEK	Bist Teknoloji	H	E	H	H	E	E	E	E
XYORT	Bist Menkul Kıym.Y.O.	H	E	H	H	E	E	E	E
XAKUR	Bist Aracı Kurumlar	E	H	H	E	H	H	E	E

Kaynak: Deniz Yatırım Strateji ve Araştırma Bölümü hesaplamaları, Rasyonel

Puanlama sistemi & en yüksek 3 – en düşük 3

Endeks Kodu	Endeks İsmi	Puan	Toplam	100 Puan
XBLSM	Bist Bilişim	37	43	86
XUMAL	Bist Mali	35	43	81
XYORT	Bist Menkul Kıym.Y.O.	34	43	79
XBANK	Bist Banka	32	43	74
XHARZ	Bist Halka Arz	31	43	72
XUTEK	Bist Teknoloji	30	43	70
XGIDA	Bist Gıda, İçecek	29	43	67
XU030	Bist 30	29	43	67
XUTUM	Bist Tüm	29	43	67
XGMYO	Bist Gayrimenkul Y.O.	29	43	67
XFINK	Bist Fin. Kir. Faktoring	29	43	67
XCRT	Bist Ticaret	27	43	63
XKAGT	Bist Orman, Kağıt, Basım	27	43	63
XU100	Bist 100	26	43	60
XULAS	Bist Ulaştırma	26	43	60
XU050	Bist 50	25	43	58
XHOLD	Bist Holding Ve Yatırım	25	43	58
XMANA	Bist Metal Ana	25	43	58
XKMYA	Bist Kimya,Petrol,Plastik	25	43	58
XINSA	Bist İnşaat	24	43	56
XUHIZ	Bist Hizmetler	23	43	53
XELKT	Bist Elektrik	23	43	53
XMESY	Bist Metal Eşya, Makina	22	43	51
XILTM	Bist İletişim	22	43	51
XMADN	Bist Madencilik	22	43	51
XFAST	Bist Taş, Toprak	20	43	47
XTEKS	Bist Tekstil, Deri	20	43	47
XSGRT	Bist Sigorta	19	43	44
XUSIN	Bist Sınai	19	43	44
XAKUR	Bist Aracı Kurumlar	17	43	40
XTRZM	Bist Turizm	16	43	37
	Ortalama	26		60
	Medyan	25		58

Kaynak: Deniz Yatırım Strateji ve Araştırma Bölümü hesaplamaları



Karşılaştırmalı 5 günlük takip

Puanlama		11.06.2026	12.06.2026	15.06.2026	16.06.2026	17.06.2026	Seyir
Endeks Kodu	Endeks İsmi						
XU100	Bist 100	58	72	72	70	60	— ■ ■ ■ ■ ■
XU030	Bist 30	60	74	72	72	67	— ■ ■ ■ ■ ■
XU050	Bist 50	60	74	72	70	58	— ■ ■ ■ ■ ■
XBANK	Bist Banka	53	72	70	65	74	— ■ ■ ■ ■ ■
XUSIN	Bist Sınai	56	56	53	53	44	■ ■ ■ ■ ■
XUTUM	Bist Tüm	56	72	74	70	67	— ■ ■ ■ ■ ■
XUMAL	Bist Mali	60	74	67	72	81	— ■ ■ ■ ■ ■
XBLSM	Bist Bilişim	74	72	86	81	86	— ■ ■ ■ ■ ■
XELKT	Bist Elektrik	42	60	49	60	53	— ■ ■ ■ ■ ■
XFINK	Bist Fin. Kir. Faktoring	70	70	63	65	67	■ ■ ■ ■ ■
XGIDA	Bist Gıda, İçecek	53	67	63	74	67	— ■ ■ ■ ■ ■
XGMYO	Bist Gayrimenkul Y.O.	65	70	53	67	67	■ ■ ■ ■ ■
XHARZ	Bist Halka Arz	72	74	67	72	72	— ■ ■ ■ ■ ■
XHOLD	Bist Holding Ve Yatırım	49	72	65	67	58	— ■ ■ ■ ■ ■
XILTM	Bist İletişim	49	72	65	67	51	— ■ ■ ■ ■ ■
XINSA	Bist İnşaat	44	49	63	72	56	— ■ ■ ■ ■ ■
XKAGT	Bist Orman, Kağıt, Basım	58	67	72	70	63	— ■ ■ ■ ■ ■
XKMYA	Bist Kimya, Petrol, Plastik	65	51	60	58	58	■ ■ ■ ■ ■
XMADN	Bist Madencilik	33	49	44	60	51	— ■ ■ ■ ■ ■
XMANA	Bist Metal Ana	53	58	63	58	58	— ■ ■ ■ ■ ■
XMESY	Bist Metal Eşya, Makina	58	44	56	74	51	— ■ ■ ■ ■ ■
XSGRT	Bist Sigorta	53	72	53	56	44	— ■ ■ ■ ■ ■
XTAST	Bist Taş, Toprak	42	51	53	53	47	— ■ ■ ■ ■ ■
XTCRT	Bist Ticaret	56	56	77	74	63	— ■ ■ ■ ■ ■
XTEKS	Bist Tekstil, Deri	56	51	58	44	47	■ ■ ■ ■ ■
XTRZM	Bist Turizm	49	47	53	44	37	— ■ ■ ■ ■ ■
XUHIZ	Bist Hizmetler	35	63	72	72	53	— ■ ■ ■ ■ ■
XULAS	Bist Ulaştırma	44	70	70	70	60	— ■ ■ ■ ■ ■
XUTEK	Bist Teknoloji	51	47	58	67	70	— ■ ■ ■ ■ ■
XYORT	Bist Menkul Kıym.Y.O.	47	56	60	60	79	— ■ ■ ■ ■ ■
XAKUR	Bist Aracı Kurumlar	67	56	58	49	40	■ ■ ■ ■ ■

Kaynak: Deniz Yatırım Strateji ve Araştırma Bölümü hesaplamaları

Kapanış performansı		11.06.2026	12.06.2026	15.06.2026	16.06.2026	17.06.2026	Seyir
Endeks Kodu	Endeks İsmi						
XU100	Bist 100	0.0%	1.4%	3.6%	0.3%	-0.5%	■ ■ ■ ■ ■
XU030	Bist 30	0.3%	1.5%	4.1%	0.7%	-0.5%	■ ■ ■ ■ ■
XU050	Bist 50	0.2%	1.5%	3.8%	0.5%	-0.6%	■ ■ ■ ■ ■
XBANK	Bist Banka	0.6%	6.4%	5.1%	0.1%	0.5%	■ ■ ■ ■ ■
XUSIN	Bist Sınai	0.0%	0.4%	2.8%	0.2%	-1.0%	■ ■ ■ ■ ■
XUTUM	Bist Tüm	0.1%	1.2%	3.2%	0.3%	-0.5%	■ ■ ■ ■ ■
XUMAL	Bist Mali	0.6%	2.5%	4.1%	-0.1%	0.2%	■ ■ ■ ■ ■
XBLSM	Bist Bilişim	0.0%	1.1%	2.1%	0.8%	0.9%	■ ■ ■ ■ ■
XELKT	Bist Elektrik	-1.1%	1.9%	2.1%	0.3%	-0.1%	■ ■ ■ ■ ■
XFINK	Bist Fin. Kir. Faktoring	0.1%	0.5%	7.0%	0.0%	1.9%	■ ■ ■ ■ ■
XGIDA	Bist Gıda, İçecek	-0.2%	3.0%	1.9%	-0.1%	-0.5%	■ ■ ■ ■ ■
XGMYO	Bist Gayrimenkul Y.O.	0.7%	0.8%	3.1%	0.3%	-0.3%	■ ■ ■ ■ ■
XHARZ	Bist Halka Arz	-0.4%	1.5%	3.8%	0.6%	0.2%	■ ■ ■ ■ ■
XHOLD	Bist Holding Ve Yatırım	-0.2%	1.3%	4.1%	0.4%	-0.7%	■ ■ ■ ■ ■
XILTM	Bist İletişim	2.3%	3.2%	3.3%	0.0%	-2.8%	■ ■ ■ ■ ■
XINSA	Bist İnşaat	-1.8%	0.7%	1.8%	-0.5%	-0.8%	■ ■ ■ ■ ■
XKAGT	Bist Orman, Kağıt, Basım	0.0%	3.7%	1.0%	0.5%	-1.8%	■ ■ ■ ■ ■
XKMYA	Bist Kimya, Petrol, Plastik	0.8%	-0.4%	1.6%	-1.1%	-0.1%	■ ■ ■ ■ ■
XMADN	Bist Madencilik	-1.7%	1.3%	6.3%	3.6%	-0.6%	■ ■ ■ ■ ■
XMANA	Bist Metal Ana	-0.4%	1.7%	2.1%	-0.4%	-1.7%	■ ■ ■ ■ ■
XMESY	Bist Metal Eşya, Makina	0.5%	-2.5%	5.2%	1.9%	-2.0%	■ ■ ■ ■ ■
XSGRT	Bist Sigorta	1.7%	0.1%	3.0%	-1.0%	-1.7%	■ ■ ■ ■ ■
XTAST	Bist Taş, Toprak	-1.0%	1.5%	2.8%	-0.2%	-1.1%	■ ■ ■ ■ ■
XTCRT	Bist Ticaret	0.0%	-0.1%	3.5%	-1.1%	-1.1%	■ ■ ■ ■ ■
XTEKS	Bist Tekstil, Deri	-0.9%	-0.1%	0.2%	-2.6%	-0.3%	■ ■ ■ ■ ■
XTRZM	Bist Turizm	-3.1%	0.4%	2.1%	-1.6%	-2.9%	■ ■ ■ ■ ■
XUHIZ	Bist Hizmetler	-0.6%	1.4%	2.9%	-0.3%	-1.2%	■ ■ ■ ■ ■
XULAS	Bist Ulaştırma	-0.9%	3.5%	4.7%	0.3%	-1.4%	■ ■ ■ ■ ■
XUTEK	Bist Teknoloji	0.2%	-0.9%	1.4%	3.5%	0.5%	■ ■ ■ ■ ■
XYORT	Bist Menkul Kıym.Y.O.	-1.5%	0.6%	0.6%	0.8%	0.3%	■ ■ ■ ■ ■
XAKUR	Bist Aracı Kurumlar	6.0%	-1.6%	-4.6%	-5.3%	-3.0%	■ ■ ■ ■ ■

Kaynak: Deniz Yatırım Strateji ve Araştırma Bölümü hesaplamaları

Nasıl okumalıyız?

- **Kapanış fiyatları ve hareketli ortalamalar** | Seçilmiş BIST endeksleri için son kapanış fiyatlarını; 3, 5, 22, 55 ve 200 günlük hareketli ortalamalar ile karşılaştırdık ve puanlama tabi tuttuk.
- **RSI** | Momentum göstergesidir. $60 < X < 70$ değerini «trend takip bölgesi» olarak belirledik ve 5 günlük hareketli ortalamalar ile farklı RSI değerlerini karşılaştırdık. Tablonun son kısmında, RSI ve fiyat uyumunu gözettik.
- **MACD** | Uzun vadeli grafiklerde trend takibi için kullanılır. Son kapanış değeri ile 3 ve 5 günlük ortalamaları hesaplayarak incelemeye çalıştık.
- **Bollinger Band** | Alt ve üst bant değerleri ile orta nokta kapanışlarını karşılaştırdık.
- **ATR** | Oynaklık ölçümü ve takibinde kullanılır. Son kapanış değeri ile 3 ve 5 günlük ortalamaları hesaplayarak incelemeye çalıştık.
- **ADX** | Trend ölçümü ve takibinde kullanılır. Son kapanış değeri ile 3 ve 5 günlük ortalamaları hesaplayarak incelemeye çalıştık. Ayrıca, >20 , <20 , >40 , $20-40$, >40 gibi belirlediğimiz seviyeler üzerinden karşılaştırdık.
- **Puanlama** | 7 ana gösterge ve toplam 43 kriter üzerinden ilerledik. Oluşan puan seviyesini 100 üzerinden karşılaştırdık.
- Tablolarda yer alan **E: Evet H: Hayır** anlamına gelmektedir.

Yasal Uyarı

Uyarı Notu:

Bu rapor/e-posta içerisinde yer alan değerlendirmeler Deniz Yatırım Menkul Kıymetler A.Ş. tarafından, güvenilir olduğuna inanılan kaynaklardan elde edilen bilgi ve veriler kullanılarak hazırlanmıştır. Raporunda yer alan ifadeler, mali durumunuz ile risk ve getiri tercihlerinize uygun olmayabilir ve hiçbir şekilde alış veya satış yapılması yönünde yönlendirme olarak değerlendirilmemelidir. Deniz Yatırım, bu bilgilerin doğru, eksiksiz ve değişmez olduğunu garanti etmemektedir. Bu sebeple, okuyucuların, bu raporlardan elde edilen bilgilere dayanarak hareket etmeden önce, bilgilerin doğruluğunu teyit etmeleri önerilir ve bu bilgilere dayanılarak aldıkları kararlarda sorumluluk okuyucuların kendilerine aittir. Bilgilerin eksikliği ve yanlışlığından Deniz Yatırım hiçbir şekilde sorumlu tutulamaz. Ayrıca, Deniz Yatırım ve DenizBank Finansal Hizmetler Grubu çalışanları ve danışmanlarının, herhangi bir şekilde bu rapor/e-posta içerisinde yer alan bilgiler dolayısıyla ortaya çıkabilecek, doğrudan veya dolaylı zararlarla ilgili herhangi bir sorumluluğu yoktur. Burada yer alan bilgiler sermaye piyasası aracına yönelik bir yatırım tavsiyesi, alım-satım önerisi ya da getiri vaadi değildir ve yatırım danışmanlığı kapsamında yer almamaktadır. Yatırım Danışmanlığı hizmeti; yetkili kuruluşlar tarafından imzalanacak yatırım danışmanlığı sözleşmesi çerçevesinde kişilerin risk ve getiri tercihleri dikkate alınarak kişiye özel sunulmaktadır. Buradaki içeriğin hiçbir bölümü Deniz Yatırım Menkul Kıymetler A.Ş.'nin yazılı izni olmadan çoğaltılamaz, hiçbir şekil ve ortamda yayınlanamaz, alıntı yapılamaz ve kullanılamaz.

Disclaimer:

Assessments included in this report/e-mail have been prepared based on information and data obtained from sources deemed to be reliable by Deniz Yatırım Menkul Kıymetler A.Ş. The statements in the report may not be suitable with your financial status, risk or income preferences and must not be evaluated as a form of guidance towards carrying out sales or purchases in any way. Deniz Yatırım does not guarantee the accuracy, completeness and permanence of these data. Therefore, readers are recommended to verify the accuracy of these data before they act based on information in these reports, and the responsibility of decisions taken as per these information belongs to the reader. Deniz Yatırım cannot in any way be held liable for the incompleteness or inaccuracy of this information. Also, employees and consultants of Deniz Yatırım and DenizBank Financial Services Group have no direct or indirect responsibility with regards to any losses to be incurred due to information given in this report/e-mail. This information does not constitute an investment recommendation, buy-sell proposal or promise of income in relation to any capital market instruments and does not fall in scope of investment consultancy. Investment Consultancy services are tailor-made for persons based on their risk and income preferences in scope of investment consultancy agreements signed with authorized institutions. None of this content can be copied without the written permission of Deniz Yatırım Menkul Kıymetler A.Ş., published in any form or environment, given reference or utilized.

© DENİZ YATIRIM 2026