
BIST Teknik Takip Bülteni

Kapanış fiyatları ve hareketli ortalamalar

Kapanış fiyatı seviyesine göre

Seçilmiş endeks	Endeks ismi	Son kapanış>3 gün ort.	Son kapanış>5 gün ort.	3 gün ort.>5 gün ort.	Son kapanış>22 gün ort.	Son kapanış>55 gün ort.	Son kapanış>200 gün ort.	55 gün ort.>200 gün ort.
XU100	Bist 100	E	E	E	E	E	E	E
XU030	Bist 30	E	E	E	E	E	E	E
XU050	Bist 50	E	E	E	E	E	E	E
XBANK	Bist Banka	E	E	E	E	E	E	E
XUSIN	Bist Sınai	H	H	H	H	E	E	E
XUTUM	Bist Tüm	E	E	E	E	E	E	E
XUMAL	Bist Mali	E	E	E	E	E	E	E
XBLSM	Bist Bilişim	H	H	H	E	E	E	E
XELKT	Bist Elektrik	E	E	E	E	E	E	E
XFINK	Bist Fin. Kir. Faktoring	E	E	E	E	E	E	E
XGIDA	Bist Gıda, İçecek	H	H	H	E	E	E	E
XGMYO	Bist Gayrimenkul Y.O.	E	E	E	E	E	E	E
XHARZ	Bist Halka Arz	E	E	E	E	E	E	E
XHOLD	Bist Holding Ve Yatırım	H	H	E	E	E	E	E
XILTM	Bist İletişim	H	H	H	E	E	E	E
XINSA	Bist İnşaat	E	E	H	E	E	E	E
XKAGT	Bist Orman, Kağıt, Basım	H	H	H	E	E	E	E
XKMYA	Bist Kimya, Petrol, Plastik	H	H	H	H	H	E	E
XMADN	Bist Madencilik	E	E	E	E	E	E	E
XMANA	Bist Metal Ana	E	E	H	E	E	E	E
XMESY	Bist Metal Eşya, Makina	H	H	H	H	E	E	E
XSGRT	Bist Sigorta	E	E	H	E	E	E	E
XTAST	Bist Taş, Toprak	E	H	H	H	H	E	E
XTCRT	Bist Ticaret	H	H	H	E	E	E	E
XTEKS	Bist Tekstil, Deri	E	E	H	H	H	H	H
XTRZM	Bist Turizm	E	H	H	H	H	E	E
XUHIZ	Bist Hizmetler	E	E	H	E	E	E	E
XULAS	Bist Ulaştırma	E	E	E	E	E	E	E
XUTEK	Bist Teknoloji	H	E	E	E	E	E	E
XYORT	Bist Menkul Kıym.Y.O.	E	E	E	E	E	E	E
XAKUR	Bist Aracı Kurumlar	E	H	H	H	H	H	E

Kaynak: Deniz Yatırım Strateji ve Araştırma Bölümü hesaplamaları, Rasyonet

RSI

RSI seviyesine göre

Seçilmiş endeks	Endeks ismi	Son kapanış>70	Son kapanış<30	t-1>70	t-1<30	5 gün ort.>70	5 gün ort.<30	5 gün ort.=>60=<70	RSI Fiyat Uyumu
XU100	Bist 100	H	H	H	H	H	H	H	E
XU030	Bist 30	H	H	H	H	H	H	E	E
XU050	Bist 50	H	H	H	H	H	H	E	E
XBANK	Bist Banka	H	H	H	H	H	H	E	E
XUSIN	Bist Sınai	H	H	H	H	H	H	H	E
XUTUM	Bist Tüm	H	H	H	H	H	H	E	E
XUMAL	Bist Mali	E	H	E	H	H	H	E	H
XBLSM	Bist Bilişim	H	H	H	H	H	H	E	E
XELKT	Bist Elektrik	H	H	H	H	H	H	H	E
XFINK	Bist Fin. Kir. Faktoring	E	H	E	H	E	H	H	E
XGIDA	Bist Gıda, İçecek	H	H	H	H	H	H	H	E
XGMYO	Bist Gayrimenkul Y.O.	H	H	H	H	H	H	H	E
XHARZ	Bist Halka Arz	E	H	E	H	E	H	H	E
XHOLD	Bist Holding Ve Yatırım	H	H	H	H	H	H	E	E
XILTM	Bist İletişim	H	H	H	H	H	H	H	E
XINSA	Bist İnşaat	H	H	H	H	H	H	H	E
XKAGT	Bist Orman, Kağıt, Basım	H	H	H	H	H	H	H	E
XKMYA	Bist Kimya,Petrol,Plastik	H	H	H	H	H	H	H	E
XMADN	Bist Madencilik	H	H	H	H	H	H	H	E
XMANA	Bist Metal Ana	H	H	H	H	H	H	H	E
XMESY	Bist Metal Eşya, Makina	H	H	H	H	H	H	H	E
XSGRT	Bist Sigorta	H	H	H	H	H	H	H	E
XTAST	Bist Taş, Toprak	H	H	H	H	H	H	H	E
XTCRT	Bist Ticaret	H	H	H	H	H	H	H	E
XTEKS	Bist Tekstil, Deri	H	H	H	H	H	H	H	E
XTRZM	Bist Turizm	H	H	H	H	H	H	H	E
XUHIZ	Bist Hizmetler	H	H	H	H	H	H	H	E
XULAS	Bist Ulaştırma	H	H	H	H	H	H	E	E
XUTEK	Bist Teknoloji	H	H	H	H	H	H	H	E
XYORT	Bist Menkul Kıym.Y.O.	H	H	H	H	H	H	E	E
XAKUR	Bist Aracı Kurumlar	H	E	H	E	H	H	H	E

Kaynak: Deniz Yatırım Strateji ve Araştırma Bölümü hesaplamaları, Rasyonet

MACD

MACD seviyesine göre

Seçilmiş endeks	Endeks ismi	Son kapanış>0	t-1>0	Son kapanış>t-1	Son kapanış>3 gün ort.	3 gün ort.>0	5 gün ort.>0
XU100	Bist 100	E	E	E	E	E	E
XU030	Bist 30	E	E	E	E	E	E
XU050	Bist 50	E	E	E	E	E	E
XBANK	Bist Banka	E	E	E	E	E	E
XUSIN	Bist Sınai	H	H	E	E	H	H
XUTUM	Bist Tüm	E	E	E	E	E	E
XUMAL	Bist Mali	E	E	E	E	E	E
XBLSM	Bist Bilişim	E	E	H	H	E	E
XELKT	Bist Elektrik	H	H	E	E	H	H
XFINK	Bist Fin. Kir. Faktoring	E	E	E	E	E	E
XGIDA	Bist Gıda, İçecek	E	E	E	E	E	E
XGMYO	Bist Gayrimenkul Y.O.	E	H	E	E	H	H
XHARZ	Bist Halka Arz	E	E	E	E	E	E
XHOLD	Bist Holding Ve Yatırım	E	E	E	E	E	E
XILTM	Bist İletişim	E	E	E	E	E	E
XINSA	Bist İnşaat	H	H	E	E	H	H
XKAGT	Bist Orman, Kağıt, Basım	E	E	H	H	E	E
XKMYA	Bist Kimya, Petrol, Plastik	H	H	E	E	H	H
XMADN	Bist Madencilik	E	E	E	E	E	E
XMANA	Bist Metal Ana	E	E	H	H	E	E
XMESY	Bist Metal Eşya, Makina	E	E	H	H	E	E
XSGRT	Bist Sigorta	H	H	E	E	H	H
XTAST	Bist Taş, Toprak	H	H	E	E	H	H
XTCRT	Bist Ticaret	E	E	E	E	E	E
XTEKS	Bist Tekstil, Deri	H	H	E	E	H	H
XTRZM	Bist Turizm	H	H	H	H	H	H
XUHIZ	Bist Hizmetler	E	E	E	E	E	E
XULAS	Bist Ulaştırma	E	E	E	E	E	E
XUTEK	Bist Teknoloji	E	E	E	E	E	E
XYORT	Bist Menkul Kıym.Y.O.	E	E	E	E	E	E
XAKUR	Bist Aracı Kurumlar	H	H	H	H	H	H

Kaynak: Deniz Yatırım Strateji ve Araştırma Bölümü hesaplamaları, Rasyonel

İşlem hacmi

İşlem hacmine göre

Seçilmiş endeks	Endeks ismi	Son kapanış>3 gün ort.	Son kapanış>5 gün ort.	3 gün ort.>5 gün ort.	Son kapanış>22 gün ort.	Son kapanış>55 gün ort.	Son kapanış>200 gün ort.	55 gün ort.>200 gün ort.
XU100	Bist 100	E	E	H	E	E	E	E
XU030	Bist 30	E	H	H	E	H	E	E
XU050	Bist 50	H	H	H	E	H	E	E
XBANK	Bist Banka	H	H	E	E	E	E	H
XUSIN	Bist Sınai	E	H	H	H	H	E	E
XUTUM	Bist Tüm	E	H	H	E	H	E	E
XUMAL	Bist Mali	H	H	E	E	E	E	E
XBLSM	Bist Bilişim	H	H	H	H	H	H	E
XELKT	Bist Elektrik	E	E	E	E	E	E	E
XFINK	Bist Fin. Kir. Faktoring	E	E	E	E	E	E	H
XGIDA	Bist Gıda, İçecek	E	E	H	H	H	E	E
XGMYO	Bist Gayrimenkul Y.O.	H	H	E	E	H	H	E
XHARZ	Bist Halka Arz	E	E	H	H	H	E	E
XHOLD	Bist Holding Ve Yatırım	E	H	H	H	H	H	H
XILTM	Bist İletişim	H	H	H	H	E	H	H
XINSA	Bist İnşaat	E	E	H	E	E	E	E
XKAGT	Bist Orman, Kağıt, Basım	H	H	H	H	H	H	E
XKMYA	Bist Kimya,Petrol,Plastik	H	H	H	H	H	H	E
XMADN	Bist Madencilik	H	H	E	E	E	E	H
XMANA	Bist Metal Ana	E	H	H	H	H	E	E
XMESY	Bist Metal Eşya, Makina	E	E	H	E	E	E	E
XSGRT	Bist Sigorta	E	E	E	H	E	E	H
XTAST	Bist Taş, Toprak	E	E	H	H	H	H	H
XCRT	Bist Ticaret	E	E	H	E	E	E	E
XTEKS	Bist Tekstil, Deri	E	E	H	E	E	E	E
XTRZM	Bist Turizm	E	E	E	H	H	E	E
XUHIZ	Bist Hizmetler	E	E	H	E	E	E	E
XULAS	Bist Ulaştırma	E	E	H	E	E	E	E
XUTEK	Bist Teknoloji	H	H	H	H	H	H	E
XYORT	Bist Menkul Kıym.Y.O.	E	E	E	E	E	E	H
XAKUR	Bist Aracı Kurumlar	E	H	H	E	E	E	E

Kaynak: Deniz Yatırım Strateji ve Araştırma Bölümü hesaplamaları, Rasyonet

Bollinger Band

Bollinger Band seviyelerine göre

Seçilmiş endeks	Endeks ismi	Son kapanış>BB üst bant	Son kapanış>BB alt bant	Son kapanış>BB orta nokta	Son kapanışın BB üst banda uzaklığı	Son kapanışın BB alt banda uzaklığı	Son kapanışın BB orta noktaya uzaklığı
XU100	Bist 100	H	E	E	0%	12%	5%
XU030	Bist 30	H	E	E	0%	14%	7%
XU050	Bist 50	H	E	E	0%	13%	6%
XBANK	Bist Banka	H	E	E	0%	34%	14%
XUSIN	Bist Sınai	H	E	E	-4%	4%	0%
XUTUM	Bist Tüm	H	E	E	-1%	10%	5%
XUMAL	Bist Mali	H	E	E	0%	23%	10%
XBLSM	Bist Bilişim	H	E	E	-5%	18%	5%
XELKT	Bist Elektrik	H	E	E	-6%	8%	0%
XFINK	Bist Fin. Kir. Faktoring	H	E	E	0%	85%	30%
XGIDA	Bist Gıda, İçecek	H	E	E	-2%	6%	2%
XGMYO	Bist Gayrimenkul Y.O.	E	E	E	0%	10%	5%
XHARZ	Bist Halka Arz	H	E	E	-2%	28%	11%
XHOLD	Bist Holding Ve Yatırım	H	E	E	-2%	11%	4%
XILTM	Bist İletişim	H	E	E	-3%	12%	4%
XINSA	Bist İnşaat	H	E	E	-3%	4%	1%
XKAGT	Bist Orman, Kağıt, Basım	H	E	E	-4%	7%	1%
XKMYA	Bist Kimya,Petrol,Plastik	H	E	H	-7%	3%	-2%
XMADN	Bist Madencilik	H	E	E	-2%	17%	7%
XMANA	Bist Metal Ana	H	E	E	-4%	9%	2%
XMESY	Bist Metal Eşya, Makina	H	E	H	-6%	6%	-1%
XSGRT	Bist Sigorta	H	E	E	-1%	8%	3%
XTAST	Bist Taş, Toprak	H	E	H	-4%	4%	0%
XCRT	Bist Ticaret	H	E	E	-2%	5%	2%
XTEKS	Bist Tekstil, Deri	H	E	H	-7%	3%	-3%
XTRZM	Bist Turizm	H	E	H	-7%	5%	-1%
XUHIZ	Bist Hizmetler	H	E	E	-1%	5%	2%
XULAS	Bist Ulaştırma	H	E	E	-1%	16%	7%
XUTEK	Bist Teknoloji	H	E	E	-2%	12%	5%
XYORT	Bist Menkul Kıym.Y.O.	E	E	E	0%	10%	5%
XAKUR	Bist Aracı Kurumlar	H	E	H	-17%	1%	-9%

Kaynak: Deniz Yatırım Strateji ve Araştırma Bölümü hesaplamaları, Rasyonet

Average True Range (ATR)

Average True Range (ATR) seviyelerine göre					
Seçilmiş endeks	Endeks ismi	Son kapanış>t-1	Son kapanış>t-2	Son kapanış>t-3	Son kapanış>5 gün ort.
XU100	Bist 100	H	H	H	E
XU030	Bist 30	H	H	H	E
XU050	Bist 50	H	H	H	E
XBANK	Bist Banka	H	H	H	E
XUSIN	Bist Sınai	H	H	H	E
XUTUM	Bist Tüm	H	H	H	E
XUMAL	Bist Mali	H	E	H	E
XBLSM	Bist Bilişim	H	E	E	H
XELKT	Bist Elektrik	H	H	H	E
XFINK	Bist Fin. Kir. Faktoring	E	E	E	E
XGIDA	Bist Gıda, İçecek	H	H	H	E
XGMYO	Bist Gayrimenkul Y.O.	E	H	H	E
XHARZ	Bist Halka Arz	E	E	E	H
XHOLD	Bist Holding Ve Yatırım	H	E	H	E
XILTM	Bist İletişim	H	H	H	E
XINSA	Bist İnşaat	H	H	H	E
XKAGT	Bist Orman, Kağıt, Basım	H	H	H	E
XKMYA	Bist Kimya, Petrol, Plastik	H	H	H	E
XMADN	Bist Madencilik	H	E	E	E
XMANA	Bist Metal Ana	H	H	H	E
XMESY	Bist Metal Eşya, Makina	H	H	H	E
XSGRT	Bist Sigorta	E	H	H	E
XTAST	Bist Taş, Toprak	H	H	H	E
XCRT	Bist Ticaret	H	H	H	E
XTEKS	Bist Tekstil, Deri	H	H	H	E
XTRZM	Bist Turizm	H	H	H	E
XUHIZ	Bist Hizmetler	H	H	H	E
XULAS	Bist Ulaştırma	H	H	H	E
XUTEK	Bist Teknoloji	H	H	H	E
XYORT	Bist Menkul Kıym.Y.O.	E	E	E	E
XAKUR	Bist Aracı Kurumlar	H	H	H	E

Kaynak: Deniz Yatırım Strateji ve Araştırma Bölümü hesaplamaları, Rasyonet

Average Directional Index (ADX)

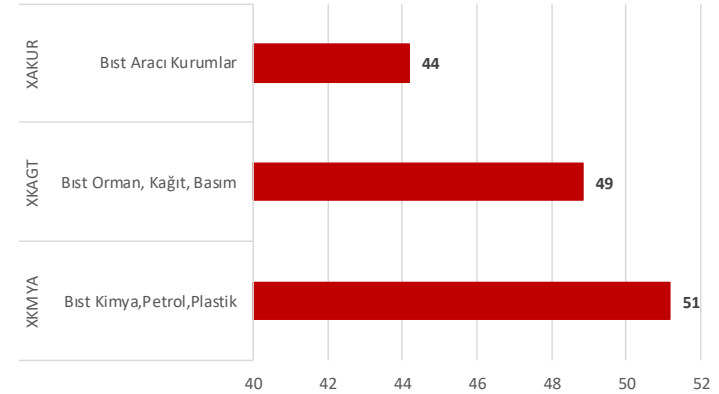
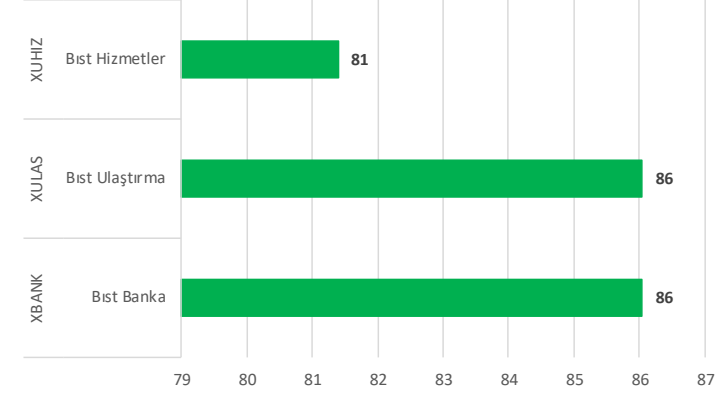
Average Directional Index (ADX) seviyelerine göre									
Seçilmiş endeks	Endeks ismi	ADX>20	ADX<20	ADX=>20-40	ADX>40	Son kapanış>t-1	Son kapanış>t-2	Son kapanış>t-3	Son kapanış>5 gün ort.
XU100	Bist 100	E	H	E	H	H	H	H	H
XU030	Bist 30	E	H	E	H	H	H	H	H
XU050	Bist 50	E	H	E	H	H	H	H	H
XBANK	Bist Banka	E	H	E	H	H	E	E	E
XUSIN	Bist Sınai	H	E	H	H	H	E	E	E
XUTUM	Bist Tüm	E	H	E	H	H	H	H	H
XUMAL	Bist Mali	E	H	E	H	H	H	H	H
XBLSM	Bist Bilişim	E	H	E	H	H	E	E	E
XELKT	Bist Elektrik	E	H	E	H	H	H	H	H
XFINK	Bist Fin. Kir. Faktoring	E	H	E	H	E	E	E	E
XGIDA	Bist Gıda, İçecek	H	E	H	H	H	H	H	H
XGMYO	Bist Gayrimenkul Y.O.	E	H	E	H	H	H	H	H
XHARZ	Bist Halka Arz	E	H	E	H	E	E	E	E
XHOLD	Bist Holding Ve Yatırım	E	H	E	H	H	H	H	H
XILTM	Bist İletişim	H	H	H	H	H	H	H	H
XINSA	Bist İnşaat	E	H	E	H	E	E	E	E
XKAGT	Bist Orman, Kağıt, Basım	H	E	H	H	H	H	H	H
XKMYA	Bist Kimya,Petrol,Plastik	E	H	E	H	H	E	E	E
XMADN	Bist Madencilik	H	E	H	H	E	E	E	E
XMANA	Bist Metal Ana	H	E	H	H	E	H	E	E
XMESY	Bist Metal Eşya, Makina	H	E	H	H	H	H	H	H
XSGRT	Bist Sigorta	E	H	E	H	H	H	H	H
XTAST	Bist Taş, Toprak	E	H	H	E	H	E	E	E
XTCRT	Bist Ticaret	H	E	H	H	H	E	E	E
XTEKS	Bist Tekstil, Deri	E	H	E	H	H	H	H	H
XTRZM	Bist Turizm	H	E	H	H	E	E	E	E
XUHIZ	Bist Hizmetler	E	H	E	H	H	E	H	E
XULAS	Bist Ulaştırma	E	H	E	H	H	E	H	H
XUTEK	Bist Teknoloji	H	E	H	H	H	H	E	H
XYORT	Bist Menkul Kıym.Y.O.	H	E	H	H	E	E	E	E
XAKUR	Bist Aracı Kurumlar	E	H	H	E	H	H	H	H

Kaynak: Deniz Yatırım Strateji ve Araştırma Bölümü hesaplamaları, Rasyonel

Puanlama sistemi & en yüksek 3 – en düşük 3

Endeks Kodu	Endeks İsmi	Puan	Toplam	100 Puan
XBANK	Bist Banka	37	43	86
XULAS	Bist Ulaştırma	37	43	86
XUHIZ	Bist Hizmetler	35	43	81
XU030	Bist 30	34	43	79
XUTUM	Bist Tüm	34	43	79
XU100	Bist 100	34	43	79
XINSA	Bist İnşaat	33	43	77
XU050	Bist 50	33	43	77
XYORT	Bist Menkul Kıym.Y.O.	33	43	77
XFINK	Bist Fin. Kir. Faktoring	32	43	74
XUMAL	Bist Mali	31	43	72
XHARZ	Bist Halka Arz	31	43	72
XCRT	Bist Ticaret	31	43	72
XMADN	Bist Madencilik	31	43	72
XELKT	Bist Elektrik	31	43	72
XBLSM	Bist Bilişim	28	43	65
XHOLD	Bist Holding Ve Yatırım	28	43	65
XMANA	Bist Metal Ana	28	43	65
XSGRT	Bist Sigorta	27	43	63
XUTEK	Bist Teknoloji	26	43	60
XGIDA	Bist Gıda, İçecek	26	43	60
XGMYO	Bist Gayrimenkul Y.O.	26	43	60
XMESY	Bist Metal Eşya, Makina	24	43	56
XILTM	Bist İletişim	24	43	56
XTAST	Bist Taş, Toprak	24	43	56
XTEKS	Bist Tekstil, Deri	24	43	56
XUSIN	Bist Sınai	23	43	53
XTRZM	Bist Turizm	23	43	53
XKMYA	Bist Kimya,Petrol,Plastik	22	43	51
XKAGT	Bist Orman, Kağıt, Basım	21	43	49
XAKUR	Bist Aracı Kurumlar	19	43	44
Ortalama		29		67
Medyan		28		65

Kaynak: Deniz Yatırım Strateji ve Araştırma Bölümü hesaplamaları



Karşılaştırmalı 5 günlük takip

Puanlama							
Endeks Kodu	Endeks İsmi	15.06.2026	16.06.2026	17.06.2026	18.06.2026	19.06.2026	Seyir
XU100	Bist 100	72	70	60	70	79	
XU030	Bist 30	72	72	67	72	79	
XU050	Bist 50	72	70	58	70	77	
XBANK	Bist Banka	70	65	74	86	86	
XUSIN	Bist Sınai	53	53	44	63	53	
XUTUM	Bist Tüm	74	70	67	70	79	
XUMAL	Bist Mali	67	72	81	81	72	
XBLSM	Bist Bilişim	86	81	86	72	65	
XELKT	Bist Elektrik	49	60	53	56	72	
XFINK	Bist Fin. Kir. Faktoring	63	65	67	70	74	
XGIDA	Bist Gıda, İçecek	63	74	67	60	60	
XGMYO	Bist Gayrimenkul Y.O.	53	67	67	60	60	
XHARZ	Bist Halka Arz	67	72	72	70	72	
XHOLD	Bist Holding Ve Yatırım	65	67	58	65	65	
XILTM	Bist İletişim	65	67	51	70	56	
XINSA	Bist İnşaat	63	72	56	72	77	
XKAGT	Bist Orman, Kağıt, Basım	72	70	63	56	49	
XKMYA	Bist Kimya, Petrol, Plastik	60	58	58	56	51	
XMADN	Bist Madencilik	44	60	51	65	72	
XMANA	Bist Metal Ana	63	58	58	60	65	
XMESY	Bist Metal Eşya, Makina	56	74	51	70	56	
XSGRT	Bist Sigorta	53	56	44	60	63	
XTAST	Bist Taş, Toprak	53	53	47	58	56	
XTCRT	Bist Ticaret	77	74	63	70	72	
XTEKS	Bist Tekstil, Deri	58	44	47	49	56	
XTRZM	Bist Turizm	53	44	37	51	53	
XUHIZ	Bist Hizmetler	72	72	53	72	81	
XULAS	Bist Ulaştırma	70	70	60	84	86	
XUTEK	Bist Teknoloji	58	67	70	67	60	
XYORT	Bist Menkul Kıym.Y.O.	60	60	79	67	77	
XAKUR	Bist Aracı Kurumlar	58	49	40	40	44	

Kaynak: Deniz Yatırım Strateji ve Araştırma Bölümü hesaplamaları

Kapanış performansı							
Endeks Kodu	Endeks İsmi	15.06.2026	16.06.2026	17.06.2026	18.06.2026	19.06.2026	Seyir
XU100	Bist 100	3.6%	0.3%	-0.5%	2.8%	-0.6%	
XU030	Bist 30	4.1%	0.7%	-0.5%	3.1%	-0.6%	
XU050	Bist 50	3.8%	0.5%	-0.6%	3.0%	-0.7%	
XBANK	Bist Banka	5.1%	0.1%	0.5%	3.6%	0.3%	
XUSIN	Bist Sınai	2.8%	0.2%	-1.0%	1.1%	-0.6%	
XUTUM	Bist Tüm	3.2%	0.3%	-0.5%	2.2%	-0.5%	
XUMAL	Bist Mali	4.1%	-0.1%	0.2%	3.2%	0.0%	
XBLSM	Bist Bilişim	2.1%	0.8%	0.9%	-2.7%	0.9%	
XELKT	Bist Elektrik	2.1%	0.3%	-0.1%	2.6%	0.3%	
XFINK	Bist Fin. Kir. Faktoring	7.0%	0.0%	1.9%	6.6%	3.8%	
XGIDA	Bist Gıda, İçecek	1.9%	-0.1%	-0.5%	0.7%	-0.8%	
XGMYO	Bist Gayrimenkul Y.O.	3.1%	0.3%	-0.3%	1.5%	0.9%	
XHARZ	Bist Halka Arz	3.8%	0.6%	0.2%	1.8%	0.7%	
XHOLD	Bist Holding Ve Yatırım	4.1%	0.4%	-0.7%	2.6%	-1.8%	
XILTM	Bist İletişim	3.3%	0.0%	-2.8%	3.3%	-2.1%	
XINSA	Bist İnşaat	1.8%	-0.5%	-0.8%	1.2%	0.0%	
XKAGT	Bist Orman, Kağıt, Basım	1.0%	0.5%	-1.8%	0.5%	-0.8%	
XKMYA	Bist Kimya, Petrol, Plastik	1.6%	-1.1%	-0.1%	0.0%	-0.3%	
XMADN	Bist Madencilik	6.3%	3.6%	-0.6%	5.3%	-2.1%	
XMANA	Bist Metal Ana	2.1%	-0.4%	-1.7%	1.7%	0.2%	
XMESY	Bist Metal Eşya, Makina	5.2%	1.9%	-2.0%	1.5%	-1.4%	
XSGRT	Bist Sigorta	3.0%	-1.0%	-1.7%	1.8%	1.0%	
XTAST	Bist Taş, Toprak	2.8%	-0.2%	-1.1%	0.8%	-0.4%	
XTCRT	Bist Ticaret	3.5%	-1.1%	-1.1%	2.5%	-1.5%	
XTEKS	Bist Tekstil, Deri	0.2%	-2.6%	-0.3%	1.5%	0.0%	
XTRZM	Bist Turizm	2.1%	-1.6%	-2.9%	1.5%	0.6%	
XUHIZ	Bist Hizmetler	2.9%	-0.3%	-1.2%	2.1%	-0.7%	
XULAS	Bist Ulaştırma	4.7%	0.3%	-1.4%	2.1%	-0.4%	
XUTEK	Bist Teknoloji	1.4%	3.5%	0.5%	1.9%	-1.1%	
XYORT	Bist Menkul Kıym.Y.O.	0.6%	0.8%	0.3%	0.2%	2.5%	
XAKUR	Bist Aracı Kurumlar	-4.6%	-5.3%	-3.0%	0.8%	0.1%	

Kaynak: Deniz Yatırım Strateji ve Araştırma Bölümü hesaplamaları

Nasıl okumalıyız?

- **Kapanış fiyatları ve hareketli ortalamalar** | Seçilmiş BIST endeksleri için son kapanış fiyatlarını; 3, 5, 22, 55 ve 200 günlük hareketli ortalamalar ile karşılaştırdık ve puanlama tabi tuttuk.
- **RSI** | Momentum göstergesidir. $60 < X < 70$ değerini «trend takip bölgesi» olarak belirledik ve 5 günlük hareketli ortalamalar ile farklı RSI değerlerini karşılaştırdık. Tablonun son kısmında, RSI ve fiyat uyumunu gözettik.
- **MACD** | Uzun vadeli grafiklerde trend takibi için kullanılır. Son kapanış değeri ile 3 ve 5 günlük ortalamaları hesaplayarak incelemeye çalıştık.
- **Bollinger Band** | Alt ve üst bant değerleri ile orta nokta kapanışlarını karşılaştırdık.
- **ATR** | Oynaklık ölçümü ve takibinde kullanılır. Son kapanış değeri ile 3 ve 5 günlük ortalamaları hesaplayarak incelemeye çalıştık.
- **ADX** | Trend ölçümü ve takibinde kullanılır. Son kapanış değeri ile 3 ve 5 günlük ortalamaları hesaplayarak incelemeye çalıştık. Ayrıca, >20 , <20 , >40 , $20-40$, >40 gibi belirlediğimiz seviyeler üzerinden karşılaştırdık.
- **Puanlama** | 7 ana gösterge ve toplam 43 kriter üzerinden ilerledik. Oluşan puan seviyesini 100 üzerinden karşılaştırdık.
- Tablolarda yer alan **E: Evet H: Hayır** anlamına gelmektedir.

Yasal Uyarı

Uyarı Notu:

Bu rapor/e-posta içerisinde yer alan değerlendirmeler Deniz Yatırım Menkul Kıymetler A.Ş. tarafından, güvenilir olduğuna inanılan kaynaklardan elde edilen bilgi ve veriler kullanılarak hazırlanmıştır. Raporunda yer alan ifadeler, mali durumunuz ile risk ve getiri tercihlerinize uygun olmayabilir ve hiçbir şekilde alış veya satış yapılması yönünde yönlendirme olarak değerlendirilmemelidir. Deniz Yatırım, bu bilgilerin doğru, eksiksiz ve değişmez olduğunu garanti etmemektedir. Bu sebeple, okuyucuların, bu raporlardan elde edilen bilgilere dayanarak hareket etmeden önce, bilgilerin doğruluğunu teyit etmeleri önerilir ve bu bilgilere dayanarak aldıkları kararlarda sorumluluk okuyucuların kendilerine aittir. Bilgilerin eksikliği ve yanlışlığından Deniz Yatırım hiçbir şekilde sorumlu tutulamaz. Ayrıca, Deniz Yatırım ve DenizBank Finansal Hizmetler Grubu çalışanları ve danışmanlarının, herhangi bir şekilde bu rapor/e-posta içerisinde yer alan bilgiler dolayısıyla ortaya çıkabilecek, doğrudan veya dolaylı zararlarla ilgili herhangi bir sorumluluğu yoktur. Burada yer alan bilgiler sermaye piyasası aracına yönelik bir yatırım tavsiyesi, alım-satım önerisi ya da getiri vaadi değildir ve yatırım danışmanlığı kapsamında yer almamaktadır. Yatırım Danışmanlığı hizmeti; yetkili kuruluşlar tarafından imzalanacak yatırım danışmanlığı sözleşmesi çerçevesinde kişilerin risk ve getiri tercihleri dikkate alınarak kişiye özel sunulmaktadır. Buradaki içeriğin hiçbir bölümü Deniz Yatırım Menkul Kıymetler A.Ş.'nin yazılı izni olmadan çoğaltılamaz, hiçbir şekil ve ortamda yayınlanamaz, alıntı yapılamaz ve kullanılamaz.

Disclaimer:

Assessments included in this report/e-mail have been prepared based on information and data obtained from sources deemed to be reliable by Deniz Yatırım Menkul Kıymetler A.Ş. The statements in the report may not be suitable with your financial status, risk or income preferences and must not be evaluated as a form of guidance towards carrying out sales or purchases in any way. Deniz Yatırım does not guarantee the accuracy, completeness and permanence of these data. Therefore, readers are recommended to verify the accuracy of these data before they act based on information in these reports, and the responsibility of decisions taken as per these information belongs to the reader. Deniz Yatırım cannot in any way be held liable for the incompleteness or inaccuracy of this information. Also, employees and consultants of Deniz Yatırım and DenizBank Financial Services Group have no direct or indirect responsibility with regards to any losses to be incurred due to information given in this report/e-mail. This information does not constitute an investment recommendation, buy-sell proposal or promise of income in relation to any capital market instruments and does not fall in scope of investment consultancy. Investment Consultancy services are tailor-made for persons based on their risk and income preferences in scope of investment consultancy agreements signed with authorized institutions. None of this content can be copied without the written permission of Deniz Yatırım Menkul Kıymetler A.Ş., published in any form or environment, given reference or utilized.

© DENİZ YATIRIM 2026