
BIST Teknik Takip Bülteni

Kapanış fiyatları ve hareketli ortalamalar

Kapanış fiyatı seviyesine göre

Seçilmiş endeks	Endeks ismi	Son kapanış>3 gün ort.	Son kapanış>5 gün ort.	3 gün ort.>5 gün ort.	Son kapanış>22 gün ort.	Son kapanış>55 gün ort.	Son kapanış>200 gün ort.	55 gün ort.>200 gün ort.
XU100	Bist 100	H	H	H	E	E	E	E
XU030	Bist 30	H	H	H	E	E	E	E
XU050	Bist 50	H	H	H	E	E	E	E
XBANK	Bist Banka	H	H	H	E	E	E	E
XUSIN	Bist Sınai	H	H	H	H	H	E	E
XUTUM	Bist Tüm	H	H	H	E	E	E	E
XUMAL	Bist Mali	H	H	H	E	E	E	E
XBLSM	Bist Bilişim	H	H	E	E	E	E	E
XELKT	Bist Elektrik	H	H	H	H	H	E	E
XFINK	Bist Fin. Kir. Faktoring	E	E	E	E	E	E	E
XGIDA	Bist Gıda, İçecek	H	H	H	E	E	E	E
XGMYO	Bist Gayrimenkul Y.O.	H	H	H	E	E	E	E
XHARZ	Bist Halka Arz	H	H	E	E	E	E	E
XHOLD	Bist Holding Ve Yatırım	H	H	H	E	E	E	E
XILTM	Bist İletişim	H	H	H	E	H	E	E
XINSA	Bist İnşaat	H	H	H	H	H	E	E
XKAGT	Bist Orman, Kağıt, Basım	H	H	H	E	E	E	E
XKMYA	Bist Kimya, Petrol, Plastik	H	H	H	H	H	E	E
XMADN	Bist Madencilik	H	H	H	H	E	E	E
XMANA	Bist Metal Ana	H	H	E	E	E	E	E
XMESY	Bist Metal Eşya, Makina	H	H	E	H	E	E	E
XSGRT	Bist Sigorta	H	H	H	E	H	E	E
XTAST	Bist Taş, Toprak	H	H	H	H	H	E	E
XTCRT	Bist Ticaret	H	H	H	E	E	E	E
XTEKS	Bist Tekstil, Deri	H	H	H	H	H	H	H
XTRZM	Bist Turizm	H	H	H	H	H	E	E
XUHIZ	Bist Hizmetler	H	H	H	H	H	E	E
XULAS	Bist Ulaştırma	H	H	H	E	E	E	E
XUTEK	Bist Teknoloji	H	H	H	H	H	E	E
XYORT	Bist Menkul Kıym.Y.O.	E	E	E	E	E	E	E
XAKUR	Bist Aracı Kurumlar	E	E	E	H	H	H	E

Kaynak: Deniz Yatırım Strateji ve Araştırma Bölümü hesaplamaları, Rasyonet

RSI

RSI seviyesine göre

Seçilmiş endeks	Endeks ismi	Son kapanış>70	Son kapanış<30	t-1>70	t-1<30	5 gün ort.>70	5 gün ort.<30	5 gün ort.=>60=<70	RSI Fiyat Uyumu
XU100	Bist 100	H	H	H	H	H	H	H	E
XU030	Bist 30	H	H	H	H	H	H	E	E
XU050	Bist 50	H	H	H	H	H	H	H	E
XBANK	Bist Banka	H	H	H	H	H	H	E	E
XUSIN	Bist Sınai	H	H	H	H	H	H	H	E
XUTUM	Bist Tüm	H	H	H	H	H	H	H	E
XUMAL	Bist Mali	H	H	H	H	H	H	E	E
XBLSM	Bist Bilişim	H	H	H	H	H	H	E	E
XELKT	Bist Elektrik	H	H	H	H	H	H	H	E
XFINK	Bist Fin. Kir. Faktoring	E	H	E	H	E	H	H	H
XGIDA	Bist Gıda, İçecek	H	H	H	H	H	H	H	E
XGMYO	Bist Gayrimenkul Y.O.	H	H	H	H	H	H	H	E
XHARZ	Bist Halka Arz	E	H	E	H	E	H	H	E
XHOLD	Bist Holding Ve Yatırım	H	H	H	H	H	H	H	H
XILTM	Bist İletişim	H	H	H	H	H	H	H	E
XINSA	Bist İnşaat	H	H	H	H	H	H	H	E
XKAGT	Bist Orman, Kağıt, Basım	H	H	H	H	H	H	H	E
XKMYA	Bist Kimya,Petrol,Plastik	H	E	H	H	H	H	H	E
XMADN	Bist Madencilik	H	H	H	H	H	H	H	E
XMANA	Bist Metal Ana	H	H	H	H	H	H	H	E
XMESY	Bist Metal Eşya, Makina	H	H	H	H	H	H	H	E
XSGRT	Bist Sigorta	H	H	H	H	H	H	H	E
XTAST	Bist Taş, Toprak	H	H	H	H	H	H	H	E
XTCRT	Bist Ticaret	H	H	H	H	H	H	H	E
XTEKS	Bist Tekstil, Deri	H	E	H	H	H	H	H	E
XTRZM	Bist Turizm	H	H	H	H	H	H	H	E
XUHIZ	Bist Hizmetler	H	H	H	H	H	H	H	E
XULAS	Bist Ulaştırma	H	H	H	H	H	H	E	E
XUTEK	Bist Teknoloji	H	H	H	H	H	H	H	E
XYORT	Bist Menkul Kıym.Y.O.	H	H	H	H	H	H	E	E
XAKUR	Bist Aracı Kurumlar	H	H	H	H	H	H	H	E

Kaynak: Deniz Yatırım Strateji ve Araştırma Bölümü hesaplamaları, Rasyonet

MACD

MACD seviyesine göre							
Seçilmiş endeks	Endeks ismi	Son kapanış>0	t-1>0	Son kapanış>t-1	Son kapanış>3 gün ort.	3 gün ort.>0	5 gün ort.>0
XU100	Bist 100	E	E	H	H	E	E
XU030	Bist 30	E	E	H	H	E	E
XU050	Bist 50	E	E	H	H	E	E
XBANK	Bist Banka	E	E	E	E	E	E
XUSIN	Bist Sınai	H	H	H	H	H	H
XUTUM	Bist Tüm	E	E	H	H	E	E
XUMAL	Bist Mali	E	E	E	E	E	E
XBLSM	Bist Bilişim	E	E	H	H	E	E
XELKT	Bist Elektrik	H	H	H	H	H	H
XFINK	Bist Fin. Kir. Faktoring	E	E	E	E	E	E
XGIDA	Bist Gıda, İçecek	E	E	H	H	E	E
XGMYO	Bist Gayrimenkul Y.O.	E	E	E	E	E	E
XHARZ	Bist Halka Arz	E	E	H	H	E	E
XHOLD	Bist Holding Ve Yatırım	E	E	H	H	E	E
XILTM	Bist İletişim	E	E	H	H	E	E
XINSA	Bist İnşaat	H	H	H	H	H	H
XKAGT	Bist Orman, Kağıt, Basım	E	E	H	H	E	E
XKMYA	Bist Kimya, Petrol, Plastik	H	H	H	H	H	H
XMADN	Bist Madencilik	E	E	H	H	E	E
XMANA	Bist Metal Ana	E	E	H	H	E	E
XMESY	Bist Metal Eşya, Makina	E	E	H	H	E	E
XSGRT	Bist Sigorta	H	H	H	H	H	H
XTAST	Bist Taş, Toprak	H	H	H	H	H	H
XTCRT	Bist Ticaret	E	E	H	H	E	E
XTEKS	Bist Tekstil, Deri	H	H	H	H	H	H
XTRZM	Bist Turizm	H	H	H	H	H	H
XUHIZ	Bist Hizmetler	E	E	H	H	E	E
XULAS	Bist Ulaştırma	E	E	E	E	E	E
XUTEK	Bist Teknoloji	E	E	H	H	E	E
XYORT	Bist Menkul Kıym.Y.O.	E	E	E	E	E	E
XAKUR	Bist Aracı Kurumlar	H	H	E	E	H	H

Kaynak: Deniz Yatırım Strateji ve Araştırma Bölümü hesaplamaları, Rasyonet

İşlem hacmi

İşlem hacmine göre

Seçilmiş endeks	Endeks ismi	Son kapanış>3 gün ort.	Son kapanış>5 gün ort.	3 gün ort.>5 gün ort.	Son kapanış>22 gün ort.	Son kapanış>55 gün ort.	Son kapanış>200 gün ort.	55 gün ort.>200 gün ort.
XU100	Bist 100	H	H	H	H	H	H	E
XU030	Bist 30	H	H	H	H	H	H	E
XU050	Bist 50	H	H	H	H	H	H	E
XBANK	Bist Banka	H	H	H	H	H	H	H
XUSIN	Bist Sınai	H	H	H	H	H	H	E
XUTUM	Bist Tüm	H	H	H	H	H	H	E
XUMAL	Bist Mali	H	H	H	H	H	H	E
XBLSM	Bist Bilişim	H	H	H	H	H	H	E
XELKT	Bist Elektrik	E	E	H	E	H	E	E
XFINK	Bist Fin. Kir. Faktoring	H	H	H	H	H	H	H
XGIDA	Bist Gıda, İçecek	H	H	E	H	H	E	E
XGMYO	Bist Gayrimenkul Y.O.	H	H	E	H	H	H	E
XHARZ	Bist Halka Arz	H	H	E	H	H	H	E
XHOLD	Bist Holding Ve Yatırım	H	H	H	H	H	H	H
XILTM	Bist İletişim	H	H	H	H	H	H	H
XINSA	Bist İnşaat	E	H	H	H	H	E	E
XKAGT	Bist Orman, Kağıt, Basım	H	H	E	H	H	H	E
XKMYA	Bist Kimya,Petrol,Plastik	H	H	H	H	H	H	E
XMADN	Bist Madencilik	E	H	H	H	H	H	H
XMANA	Bist Metal Ana	H	H	H	H	H	H	E
XMESY	Bist Metal Eşya, Makina	H	H	H	H	H	E	E
XSGRT	Bist Sigorta	H	H	H	H	H	H	H
XTAST	Bist Taş, Toprak	H	H	E	H	H	H	H
XCRT	Bist Ticaret	E	H	H	H	H	H	E
XTEKS	Bist Tekstil, Deri	E	E	H	E	E	E	E
XTRZM	Bist Turizm	H	H	E	H	H	H	E
XUHIZ	Bist Hizmetler	E	H	H	H	H	H	E
XULAS	Bist Ulaştırma	E	H	H	E	H	H	E
XUTEK	Bist Teknoloji	E	E	H	H	H	H	E
XYORT	Bist Menkul Kıym.Y.O.	H	H	H	H	H	H	H
XAKUR	Bist Aracı Kurumlar	H	H	H	H	H	H	E

Kaynak: Deniz Yatırım Strateji ve Araştırma Bölümü hesaplamaları, Rasyonet

Bollinger Band

Bollinger Band seviyelerine göre

Seçilmiş endeks	Endeks ismi	Son kapanış>BB üst bant	Son kapanış>BB alt bant	Son kapanış>BB orta nokta	Son kapanışın BB üst banda uzaklığı	Son kapanışın BB alt banda uzaklığı	Son kapanışın BB orta noktaya uzaklığı
XU100	Bist 100	H	E	E	-4%	7%	1%
XU030	Bist 30	H	E	E	-4%	10%	3%
XU050	Bist 50	H	E	E	-4%	9%	2%
XBANK	Bist Banka	H	E	E	-5%	29%	9%
XUSIN	Bist Sınai	H	E	H	-5%	1%	-2%
XUTUM	Bist Tüm	H	E	E	-3%	7%	2%
XUMAL	Bist Mali	H	E	E	-4%	20%	7%
XBLSM	Bist Bilişim	H	E	E	-4%	9%	2%
XELKT	Bist Elektrik	H	E	H	-9%	5%	-2%
XFINK	Bist Fin. Kir. Faktoring	H	E	E	-5%	81%	25%
XGIDA	Bist Gıda, İçecek	H	E	E	-3%	3%	0%
XGMYO	Bist Gayrimenkul Y.O.	H	E	E	-3%	8%	2%
XHARZ	Bist Halka Arz	H	E	E	-4%	21%	7%
XHOLD	Bist Holding Ve Yatırım	H	E	E	-3%	8%	2%
XILTM	Bist İletişim	H	E	E	-6%	8%	1%
XINSA	Bist İnşaat	H	E	H	-5%	0%	-3%
XKAGT	Bist Orman, Kağıt, Basım	H	E	E	-3%	3%	0%
XKMYA	Bist Kimya,Petrol,Plastik	H	H	H	-10%	0%	-5%
XMADN	Bist Madencilik	H	E	H	-8%	8%	-1%
XMANA	Bist Metal Ana	H	E	E	-2%	3%	0%
XMESY	Bist Metal Eşya, Makina	H	E	H	-6%	5%	-1%
XSGRT	Bist Sigorta	H	E	E	-3%	4%	0%
XTAST	Bist Taş, Toprak	H	E	H	-5%	2%	-2%
XCRT	Bist Ticaret	H	E	E	-3%	4%	0%
XTEKS	Bist Tekstil, Deri	H	H	H	-12%	-1%	-6%
XTRZM	Bist Turizm	H	E	H	-9%	0%	-4%
XUHIZ	Bist Hizmetler	H	E	H	-3%	2%	0%
XULAS	Bist Ulaştırma	H	E	E	-3%	12%	4%
XUTEK	Bist Teknoloji	H	E	H	-8%	4%	-2%
XYORT	Bist Menkul Kıym.Y.O.	H	E	E	-1%	6%	3%
XAKUR	Bist Aracı Kurumlar	H	E	H	-14%	5%	-6%

Kaynak: Deniz Yatırım Strateji ve Araştırma Bölümü hesaplamaları, Rasyonet

Average True Range (ATR)

Average True Range (ATR) seviyelerine göre

Seçilmiş endeks	Endeks ismi	Son kapanış>t-1	Son kapanış>t-2	Son kapanış>t-3	Son kapanış>5 gün ort.
XU100	Bist 100	H	H	H	E
XU030	Bist 30	H	H	H	E
XU050	Bist 50	H	H	H	E
XBANK	Bist Banka	H	H	H	E
XUSIN	Bist Sınai	H	H	H	E
XUTUM	Bist Tüm	H	H	H	E
XUMAL	Bist Mali	H	H	H	H
XBLSM	Bist Bilişim	H	H	H	H
XELKT	Bist Elektrik	H	H	H	E
XFINK	Bist Fin. Kir. Faktoring	H	H	H	H
XGIDA	Bist Gıda, İçecek	H	H	H	E
XGMYO	Bist Gayrimenkul Y.O.	H	H	H	E
XHARZ	Bist Halka Arz	H	H	H	H
XHOLD	Bist Holding Ve Yatırım	H	H	H	E
XILTM	Bist İletişim	H	H	H	E
XINSA	Bist İnşaat	H	H	H	E
XKAGT	Bist Orman, Kağıt, Basım	H	H	H	E
XKMYA	Bist Kimya, Petrol, Plastik	H	H	H	E
XMADN	Bist Madencilik	H	H	H	E
XMANA	Bist Metal Ana	H	H	H	E
XMESY	Bist Metal Eşya, Makina	H	H	H	E
XSGRT	Bist Sigorta	H	H	H	E
XTAST	Bist Taş, Toprak	H	H	H	E
XCRT	Bist Ticaret	H	H	H	E
XTEKS	Bist Tekstil, Deri	E	H	H	E
XTRZM	Bist Turizm	H	H	H	E
XUHIZ	Bist Hizmetler	H	H	H	E
XULAS	Bist Ulaştırma	H	H	H	E
XUTEK	Bist Teknoloji	E	H	H	E
XYORT	Bist Menkul Kıym.Y.O.	H	H	H	E
XAKUR	Bist Aracı Kurumlar	H	H	H	E

Kaynak: Deniz Yatırım Strateji ve Araştırma Bölümü hesaplamaları, Rasyonet

Average Directional Index (ADX)

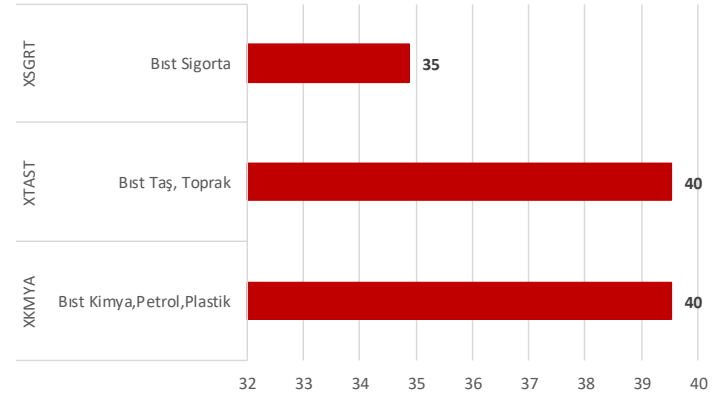
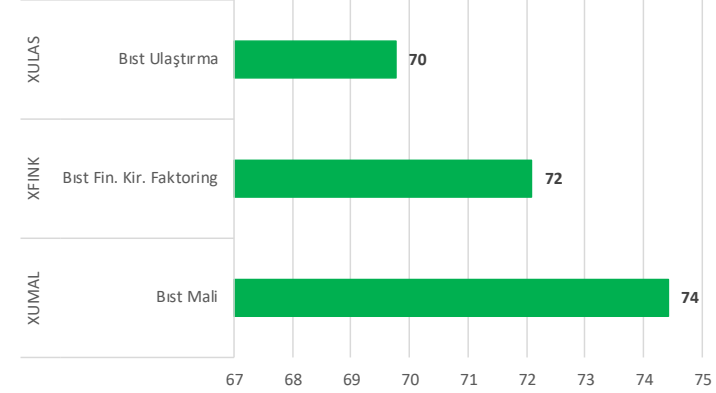
Average Directional Index (ADX) seviyelerine göre									
Seçilmiş endeks	Endeks ismi	ADX>20	ADX<20	ADX=>20-40	ADX>40	Son kapanış>t-1	Son kapanış>t-2	Son kapanış>t-3	Son kapanış>5 gün ort.
XU100	Bist 100	H	H	E	H	H	H	H	H
XU030	Bist 30	E	H	E	H	H	H	H	H
XU050	Bist 50	E	H	E	H	H	H	H	H
XBANK	Bist Banka	E	H	E	H	H	H	E	E
XUSIN	Bist Sınai	H	E	E	H	E	E	E	E
XUTUM	Bist Tüm	H	H	H	H	H	H	H	H
XUMAL	Bist Mali	E	H	E	H	H	E	E	E
XBLSM	Bist Bilişim	E	H	E	H	H	H	H	H
XELKT	Bist Elektrik	E	H	E	H	H	H	E	E
XFINK	Bist Fin. Kir. Faktoring	E	H	E	H	E	E	E	E
XGIDA	Bist Gıda, İçecek	H	E	H	H	H	H	H	H
XGMYO	Bist Gayrimenkul Y.O.	H	H	H	H	H	H	H	H
XHARZ	Bist Halka Arz	E	H	H	H	E	E	E	E
XHOLD	Bist Holding Ve Yatırım	H	H	E	H	H	H	H	H
XILTM	Bist İletişim	H	E	H	H	H	H	H	H
XINSA	Bist İnşaat	E	H	E	H	E	E	E	E
XKAGT	Bist Orman, Kağıt, Basım	H	E	H	H	E	E	E	E
XKMYA	Bist Kimya,Petrol,Plastik	E	H	E	H	H	H	E	E
XMADN	Bist Madencilik	H	E	H	H	H	H	E	E
XMANA	Bist Metal Ana	H	E	H	H	H	H	H	H
XMESY	Bist Metal Eşya, Makina	H	E	H	H	H	H	H	H
XSGRT	Bist Sigorta	H	E	H	H	H	H	H	H
XTAST	Bist Taş, Toprak	E	H	H	E	H	H	H	H
XTCRT	Bist Ticaret	H	E	H	H	H	H	H	H
XTEKS	Bist Tekstil, Deri	E	H	E	H	E	E	E	E
XTRZM	Bist Turizm	H	E	H	H	H	E	E	E
XUHIZ	Bist Hizmetler	E	H	E	H	H	E	E	E
XULAS	Bist Ulaştırma	E	H	E	H	H	H	H	H
XUTEK	Bist Teknoloji	H	E	H	H	H	H	H	H
XYORT	Bist Menkul Kıym.Y.O.	H	E	H	H	H	H	E	E
XAKUR	Bist Aracı Kurumlar	E	H	H	E	H	E	H	H

Kaynak: Deniz Yatırım Strateji ve Araştırma Bölümü hesaplamaları, Rasyonel

Puanlama sistemi & en yüksek 3 – en düşük 3

Endeks Kodu	Endeks İsmi	Puan	Toplam	100 Puan
XUMAL	Bist Mali	32	43	74
XFINK	Bist Fin. Kir. Faktoring	31	43	72
XULAS	Bist Ulaştırma	30	43	70
XBANK	Bist Banka	29	43	67
XYORT	Bist Menkul Kıym.Y.O.	29	43	67
XBLSM	Bist Bilişim	28	43	65
XHARZ	Bist Halka Arz	27	43	63
XKAGT	Bist Orman, Kağıt, Basım	26	43	60
XU030	Bist 30	26	43	60
XUHIZ	Bist Hizmetler	25	43	58
XGMYO	Bist Gayrimenkul Y.O.	25	43	58
XU050	Bist 50	24	43	56
XGIDA	Bist Gıda, İçecek	23	43	53
XU100	Bist 100	23	43	53
XELKT	Bist Elektrik	23	43	53
XHOLD	Bist Holding Ve Yatırım	23	43	53
XINSA	Bist İnşaat	23	43	53
XUTUM	Bist Tüm	22	43	51
XTCRT	Bist Ticaret	22	43	51
XAKUR	Bist Aracı Kurumlar	22	43	51
XMANA	Bist Metal Ana	22	43	51
XMADN	Bist Madencilik	21	43	49
XMESY	Bist Metal Eşya, Makina	21	43	49
XTEKS	Bist Tekstil, Deri	21	43	49
XUTEK	Bist Teknoloji	19	43	44
XUSIN	Bist Sınai	19	43	44
XILTM	Bist İletişim	19	43	44
XTRZM	Bist Turizm	18	43	42
XKMYA	Bist Kimya,Petrol,Plastik	17	43	40
XTAST	Bist Taş, Toprak	17	43	40
XSGRT	Bist Sigorta	15	43	35
Ortalama		23		54
Medyan		23		53

Kaynak: Deniz Yatırım Strateji ve Araştırma Bölümü hesaplamaları



Karşılaştırmalı 5 günlük takip

Puanlama							
Endeks Kodu	Endeks İsmi	18.06.2026	19.06.2026	22.06.2026	23.06.2026	24.06.2026	Seyir
XU100	Bist 100	70	79	70	63	53	
XU030	Bist 30	72	79	67	67	60	
XU050	Bist 50	70	77	70	67	56	
XBANK	Bist Banka	86	86	77	72	67	
XUSIN	Bist Sınai	63	53	60	49	44	
XUTUM	Bist Tüm	70	79	70	67	51	
XUMAL	Bist Mali	81	72	77	77	74	
XBLSM	Bist Bilişim	72	65	67	67	65	
XELKT	Bist Elektrik	56	72	74	60	53	
XFINK	Bist Fin. Kir. Faktoring	70	74	77	70	72	
XGIDA	Bist Gıda, İçecek	60	60	58	72	53	
XGMYO	Bist Gayrimenkul Y.O.	60	60	77	65	58	
XHARZ	Bist Halka Arz	70	72	79	72	63	
XHOLD	Bist Holding Ve Yatırım	65	65	67	53	53	
XILTM	Bist İletişim	70	56	56	49	44	
XINSA	Bist İnşaat	72	77	63	49	53	
XKAGT	Bist Orman, Kağıt, Basım	56	49	51	74	60	
XKMYA	Bist Kimya, Petrol, Plastik	56	51	53	49	40	
XMADN	Bist Madencilik	65	72	65	53	49	
XMANA	Bist Metal Ana	60	65	79	53	51	
XMESY	Bist Metal Eşya, Makina	70	56	67	49	49	
XSGRT	Bist Sigorta	60	63	51	40	35	
XTAST	Bist Taş, Toprak	58	56	65	47	40	
XTCRT	Bist Ticaret	70	72	51	60	51	
XTEKS	Bist Tekstil, Deri	49	56	51	47	49	
XTRZM	Bist Turizm	51	53	60	51	42	
XUHIZ	Bist Hizmetler	72	81	70	67	58	
XULAS	Bist Ulaştırma	84	86	72	70	70	
XUTEK	Bist Teknoloji	67	60	56	51	44	
XYORT	Bist Menkul Kıym.Y.O.	67	77	77	63	67	
XAKUR	Bist Aracı Kurumlar	40	44	30	58	51	

Kaynak: Deniz Yatırım Strateji ve Araştırma Bölümü hesaplamaları

Kapanış performansı							
Endeks Kodu	Endeks İsmi	18.06.2026	19.06.2026	22.06.2026	23.06.2026	24.06.2026	Seyir
XU100	Bist 100	2.8%	-0.6%	0.0%	-1.3%	-1.4%	
XU030	Bist 30	3.1%	-0.6%	0.0%	-1.2%	-1.4%	
XU050	Bist 50	3.0%	-0.7%	-0.1%	-1.2%	-1.4%	
XBANK	Bist Banka	3.6%	0.3%	0.4%	-1.8%	-0.2%	
XUSIN	Bist Sınai	1.1%	-0.6%	0.6%	-1.4%	-1.2%	
XUTUM	Bist Tüm	2.2%	-0.5%	0.1%	-0.9%	-1.2%	
XUMAL	Bist Mali	3.2%	0.0%	0.5%	-1.0%	-0.3%	
XBLSM	Bist Bilişim	-2.7%	0.9%	0.5%	0.1%	-0.8%	
XELKT	Bist Elektrik	2.6%	0.3%	0.3%	-1.3%	-1.9%	
XFINK	Bist Fin. Kir. Faktoring	6.6%	3.8%	2.8%	0.8%	0.0%	
XGIDA	Bist Gıda, İçecek	0.7%	-0.8%	-0.2%	-0.5%	-0.6%	
XGMYO	Bist Gayrimenkul Y.O.	1.5%	0.9%	0.5%	-0.9%	-1.2%	
XHARZ	Bist Halka Arz	1.8%	0.7%	1.7%	-0.3%	-0.9%	
XHOLD	Bist Holding Ve Yatırım	2.6%	-1.8%	-0.3%	-0.9%	0.0%	
XILTM	Bist İletişim	3.3%	-2.1%	0.1%	-2.4%	-0.5%	
XINSA	Bist İnşaat	1.2%	0.0%	-0.6%	-2.2%	-0.5%	
XKAGT	Bist Orman, Kağıt, Basım	0.5%	-0.8%	0.7%	-0.2%	-0.8%	
XKMYA	Bist Kimya, Petrol, Plastik	0.0%	-0.3%	-0.9%	-1.4%	-2.1%	
XMADN	Bist Madencilik	5.3%	-2.1%	0.2%	-3.2%	-2.9%	
XMANA	Bist Metal Ana	1.7%	0.2%	1.1%	-1.7%	-0.2%	
XMESY	Bist Metal Eşya, Makina	1.5%	-1.4%	2.4%	-1.8%	-0.9%	
XSGRT	Bist Sigorta	1.8%	1.0%	-0.6%	-2.0%	-0.3%	
XTAST	Bist Taş, Toprak	0.8%	-0.4%	1.2%	-1.2%	-1.5%	
XTCRT	Bist Ticaret	2.5%	-1.5%	-0.8%	1.0%	-1.3%	
XTEKS	Bist Tekstil, Deri	1.5%	0.0%	-1.2%	-1.1%	-2.4%	
XTRZM	Bist Turizm	1.5%	0.6%	1.0%	-1.6%	-2.1%	
XUHIZ	Bist Hizmetler	2.1%	-0.7%	-0.4%	-0.6%	-0.9%	
XULAS	Bist Ulaştırma	2.1%	-0.4%	-0.3%	-0.1%	-0.5%	
XUTEK	Bist Teknoloji	1.9%	-1.1%	-1.2%	-0.5%	-4.5%	
XYORT	Bist Menkul Kıym.Y.O.	0.2%	2.5%	-0.4%	-1.3%	1.0%	
XAKUR	Bist Aracı Kurumlar	0.8%	0.1%	-1.0%	0.9%	1.4%	

Kaynak: Deniz Yatırım Strateji ve Araştırma Bölümü hesaplamaları

Nasıl okumalıyız?

- **Kapanış fiyatları ve hareketli ortalamalar** | Seçilmiş BIST endeksleri için son kapanış fiyatlarını; 3, 5, 22, 55 ve 200 günlük hareketli ortalamalar ile karşılaştırdık ve puanlama tabi tuttuk.
- **RSI** | Momentum göstergesidir. $60 < X < 70$ değerini «trend takip bölgesi» olarak belirledik ve 5 günlük hareketli ortalamalar ile farklı RSI değerlerini karşılaştırdık. Tablonun son kısmında, RSI ve fiyat uyumunu gözettik.
- **MACD** | Uzun vadeli grafiklerde trend takibi için kullanılır. Son kapanış değeri ile 3 ve 5 günlük ortalamaları hesaplayarak incelemeye çalıştık.
- **Bollinger Band** | Alt ve üst bant değerleri ile orta nokta kapanışlarını karşılaştırdık.
- **ATR** | Oynaklık ölçümü ve takibinde kullanılır. Son kapanış değeri ile 3 ve 5 günlük ortalamaları hesaplayarak incelemeye çalıştık.
- **ADX** | Trend ölçümü ve takibinde kullanılır. Son kapanış değeri ile 3 ve 5 günlük ortalamaları hesaplayarak incelemeye çalıştık. Ayrıca, >20 , <20 , >40 , $20-40$, >40 gibi belirlediğimiz seviyeler üzerinden karşılaştırdık.
- **Puanlama** | 7 ana gösterge ve toplam 43 kriter üzerinden ilerledik. Oluşan puan seviyesini 100 üzerinden karşılaştırdık.
- Tablolarda yer alan **E: Evet H: Hayır** anlamına gelmektedir.

Yasal Uyarı

Uyarı Notu:

Bu rapor/e-posta içerisinde yer alan değerlendirmeler Deniz Yatırım Menkul Kıymetler A.Ş. tarafından, güvenilir olduğuna inanılan kaynaklardan elde edilen bilgi ve veriler kullanılarak hazırlanmıştır. Raporunda yer alan ifadeler, mali durumunuz ile risk ve getiri tercihlerinize uygun olmayabilir ve hiçbir şekilde alış veya satış yapılması yönünde yönlendirme olarak değerlendirilmemelidir. Deniz Yatırım, bu bilgilerin doğru, eksiksiz ve değişmez olduğunu garanti etmemektedir. Bu sebeple, okuyucuların, bu raporlardan elde edilen bilgilere dayanarak hareket etmeden önce, bilgilerin doğruluğunu teyit etmeleri önerilir ve bu bilgilere dayanarak aldıkları kararlarda sorumluluk okuyucuların kendilerine aittir. Bilgilerin eksikliği ve yanlışlığından Deniz Yatırım hiçbir şekilde sorumlu tutulamaz. Ayrıca, Deniz Yatırım ve DenizBank Finansal Hizmetler Grubu çalışanları ve danışmanlarının, herhangi bir şekilde bu rapor/e-posta içerisinde yer alan bilgiler dolayısıyla ortaya çıkabilecek, doğrudan veya dolaylı zararlarla ilgili herhangi bir sorumluluğu yoktur. Burada yer alan bilgiler sermaye piyasası aracına yönelik bir yatırım tavsiyesi, alım-satım önerisi ya da getiri vaadi değildir ve yatırım danışmanlığı kapsamında yer almamaktadır. Yatırım Danışmanlığı hizmeti; yetkili kuruluşlar tarafından imzalanacak yatırım danışmanlığı sözleşmesi çerçevesinde kişilerin risk ve getiri tercihleri dikkate alınarak kişiye özel sunulmaktadır. Buradaki içeriğin hiçbir bölümü Deniz Yatırım Menkul Kıymetler A.Ş.'nin yazılı izni olmadan çoğaltılamaz, hiçbir şekil ve ortamda yayınlanamaz, alıntı yapılamaz ve kullanılamaz.

Disclaimer:

Assessments included in this report/e-mail have been prepared based on information and data obtained from sources deemed to be reliable by Deniz Yatırım Menkul Kıymetler A.Ş. The statements in the report may not be suitable with your financial status, risk or income preferences and must not be evaluated as a form of guidance towards carrying out sales or purchases in any way. Deniz Yatırım does not guarantee the accuracy, completeness and permanence of these data. Therefore, readers are recommended to verify the accuracy of these data before they act based on information in these reports, and the responsibility of decisions taken as per these information belongs to the reader. Deniz Yatırım cannot in any way be held liable for the incompleteness or inaccuracy of this information. Also, employees and consultants of Deniz Yatırım and DenizBank Financial Services Group have no direct or indirect responsibility with regards to any losses to be incurred due to information given in this report/e-mail. This information does not constitute an investment recommendation, buy-sell proposal or promise of income in relation to any capital market instruments and does not fall in scope of investment consultancy. Investment Consultancy services are tailor-made for persons based on their risk and income preferences in scope of investment consultancy agreements signed with authorized institutions. None of this content can be copied without the written permission of Deniz Yatırım Menkul Kıymetler A.Ş., published in any form or environment, given reference or utilized.

© DENİZ YATIRIM 2026