

---

# **BIST Teknik Takip Bülteni**

---

## Kapanış fiyatları ve hareketli ortalamalar

## Kapanış fiyatı seviyesine göre

Seçilmiş endeks	Endeks ismi	Son kapanış>3 gün ort.	Son kapanış>5 gün ort.	3 gün ort.>5 gün ort.	Son kapanış>22 gün ort.	Son kapanış>55 gün ort.	Son kapanış>200 gün ort.	55 gün ort.>200 gün ort.
XU100	Bist 100	H	H	H	E	H	E	E
XU030	Bist 30	H	H	H	E	E	E	E
XU050	Bist 50	H	H	H	E	E	E	E
XBANK	Bist Banka	H	H	H	E	E	E	E
XUSIN	Bist Sınai	H	H	H	H	H	E	E
XUTUM	Bist Tüm	H	H	H	E	E	E	E
XUMAL	Bist Mali	E	H	H	E	E	E	E
XBLSM	Bist Bilişim	E	E	E	E	E	E	E
XELKT	Bist Elektrik	E	H	H	H	H	E	E
XFINK	Bist Fin. Kir. Faktoring	E	E	E	E	E	E	E
XGIDA	Bist Gıda, İçecek	E	E	E	E	E	E	E
XGMYO	Bist Gayrimenkul Y.O.	H	H	H	E	H	E	E
XHARZ	Bist Halka Arz	E	E	E	E	E	E	E
XHOLD	Bist Holding Ve Yatırım	E	E	E	E	E	E	E
XILTM	Bist İletişim	H	H	H	E	H	E	E
XINSA	Bist İnşaat	H	H	H	H	H	E	E
XKAGT	Bist Orman, Kağıt, Basım	E	E	H	E	E	E	E
XKMYA	Bist Kimya, Petrol, Plastik	H	H	H	H	H	H	E
XMADN	Bist Madencilik	H	H	H	H	H	E	E
XMANA	Bist Metal Ana	E	E	E	E	E	E	E
XMESY	Bist Metal Eşya, Makina	H	H	H	H	H	E	E
XSGRT	Bist Sigorta	H	H	H	H	H	E	E
XTAST	Bist Taş, Toprak	E	H	H	H	H	E	E
XTCRT	Bist Ticaret	H	H	H	H	H	E	E
XTEKS	Bist Tekstil, Deri	H	H	H	H	H	H	H
XTRZM	Bist Turizm	H	H	H	H	H	H	E
XUHIZ	Bist Hizmetler	H	H	H	H	H	E	E
XULAS	Bist Ulaştırma	H	H	E	E	E	E	E
XUTEK	Bist Teknoloji	H	H	H	H	H	E	E
XYORT	Bist Menkul Kıym.Y.O.	E	E	E	E	E	E	E
XAKUR	Bist Aracı Kurumlar	H	E	E	H	H	H	E

Kaynak: Deniz Yatırım Strateji ve Araştırma Bölümü hesaplamaları, Rasyonet

## RSI

## RSI seviyesine göre

Seçilmiş endeks	Endeks ismi	Son kapanış>70	Son kapanış<30	t-1>70	t-1<30	5 gün ort.>70	5 gün ort.<30	5 gün ort.=>60=<70	RSI Fiyat Uyumu
XU100	Bist 100	H	H	H	H	H	H	H	E
XU030	Bist 30	H	H	H	H	H	H	H	E
XU050	Bist 50	H	H	H	H	H	H	H	E
XBANK	Bist Banka	H	H	H	H	H	H	H	E
XUSIN	Bist Sınai	H	H	H	H	H	H	H	E
XUTUM	Bist Tüm	H	H	H	H	H	H	H	E
XUMAL	Bist Mali	H	H	H	H	H	H	E	E
XBLSM	Bist Bilişim	E	H	H	H	H	H	E	E
XELKT	Bist Elektrik	H	H	H	H	H	H	H	E
XFINK	Bist Fin. Kir. Faktoring	E	H	E	H	E	H	H	E
XGIDA	Bist Gıda, İçecek	H	H	H	H	H	H	H	E
XGMYO	Bist Gayrimenkul Y.O.	H	H	H	H	H	H	H	E
XHARZ	Bist Halka Arz	E	H	E	H	E	H	H	E
XHOLD	Bist Holding Ve Yatırım	H	H	H	H	H	H	H	E
XILTM	Bist İletişim	H	H	H	H	H	H	H	E
XINSA	Bist İnşaat	H	H	H	H	H	H	H	E
XKAGT	Bist Orman, Kağıt, Basım	H	H	H	H	H	H	H	E
XKMYA	Bist Kimya,Petrol,Plastik	H	E	H	H	H	H	H	E
XMADN	Bist Madencilik	H	H	H	H	H	H	H	E
XMANA	Bist Metal Ana	H	H	H	H	H	H	H	E
XMESY	Bist Metal Eşya, Makina	H	H	H	H	H	H	H	E
XSGRT	Bist Sigorta	H	H	H	H	H	H	H	E
XTAST	Bist Taş, Toprak	H	H	H	H	H	H	H	E
XTCRT	Bist Ticaret	H	H	H	H	H	H	H	E
XTEKS	Bist Tekstil, Deri	H	E	H	E	H	E	H	E
XTRZM	Bist Turizm	H	H	H	H	H	H	H	E
XUHIZ	Bist Hizmetler	H	H	H	H	H	H	H	E
XULAS	Bist Ulaştırma	H	H	H	H	H	H	E	E
XUTEK	Bist Teknoloji	H	H	H	H	H	H	H	E
XYORT	Bist Menkul Kıym.Y.O.	H	H	H	H	H	H	H	E
XAKUR	Bist Aracı Kurumlar	H	H	H	H	H	H	H	E

Kaynak: Deniz Yatırım Strateji ve Araştırma Bölümü hesaplamaları, Rasyonet

## MACD

## MACD seviyesine göre

Seçilmiş endeks	Endeks ismi	Son kapanış>0	t-1>0	Son kapanış>t-1	Son kapanış>3 gün ort.	3 gün ort.>0	5 gün ort.>0
XU100	Bist 100	E	E	H	H	E	E
XU030	Bist 30	E	E	H	H	E	E
XU050	Bist 50	E	E	H	H	E	E
XBANK	Bist Banka	E	E	H	H	E	E
XUSIN	Bist Sınai	H	H	H	H	H	H
XUTUM	Bist Tüm	E	E	H	H	E	E
XUMAL	Bist Mali	E	E	H	H	E	E
XBLSM	Bist Bilişim	E	E	E	E	E	E
XELKT	Bist Elektrik	H	H	H	H	H	H
XFINK	Bist Fin. Kir. Faktoring	E	E	E	E	E	E
XGIDA	Bist Gıda, İçecek	E	E	E	E	E	E
XGMYO	Bist Gayrimenkul Y.O.	E	E	H	H	E	E
XHARZ	Bist Halka Arz	E	E	E	E	E	E
XHOLD	Bist Holding Ve Yatırım	E	E	E	E	E	E
XILTM	Bist İletişim	E	E	H	H	E	E
XINSA	Bist İnşaat	H	H	H	H	H	H
XKAGT	Bist Orman, Kağıt, Basım	E	E	E	H	E	E
XKMYA	Bist Kimya, Petrol, Plastik	H	H	H	H	H	H
XMADN	Bist Madencilik	E	E	H	H	E	E
XMANA	Bist Metal Ana	E	E	H	E	E	E
XMESY	Bist Metal Eşya, Makina	E	E	H	H	E	E
XSGRT	Bist Sigorta	H	H	H	H	H	H
XTAST	Bist Taş, Toprak	H	H	H	H	H	H
XTCRT	Bist Ticaret	E	E	H	H	E	E
XTEKS	Bist Tekstil, Deri	H	H	H	H	H	H
XTRZM	Bist Turizm	H	H	H	H	H	H
XUHIZ	Bist Hizmetler	H	E	H	H	E	E
XULAS	Bist Ulaştırma	E	E	H	H	E	E
XUTEK	Bist Teknoloji	H	E	H	H	E	E
XYORT	Bist Menkul Kıym.Y.O.	E	E	H	H	E	E
XAKUR	Bist Aracı Kurumlar	H	H	E	E	H	H

Kaynak: Deniz Yatırım Strateji ve Araştırma Bölümü hesaplamaları, Rasyonet

## İşlem hacmi

## İşlem hacmine göre

Seçilmiş endeks	Endeks ismi	Son kapanış>3 gün ort.	Son kapanış>5 gün ort.	3 gün ort.>5 gün ort.	Son kapanış>22 gün ort.	Son kapanış>55 gün ort.	Son kapanış>200 gün ort.	55 gün ort.>200 gün ort.
XU100	Bist 100	H	H	E	H	H	H	E
XU030	Bist 30	H	H	E	H	H	H	E
XU050	Bist 50	H	H	E	H	H	H	E
XBANK	Bist Banka	H	H	E	H	H	H	H
XUSIN	Bist Sınai	H	H	E	H	H	H	E
XUTUM	Bist Tüm	H	H	E	H	H	H	E
XUMAL	Bist Mali	H	H	E	H	H	H	E
XBLSM	Bist Bilişim	E	E	E	H	H	E	E
XELKT	Bist Elektrik	H	H	H	H	H	H	E
XFINK	Bist Fin. Kir. Faktoring	E	E	E	E	E	H	H
XGIDA	Bist Gıda, İçecek	H	H	E	E	H	E	E
XGMYO	Bist Gayrimenkul Y.O.	H	H	H	H	H	H	E
XHARZ	Bist Halka Arz	E	E	E	H	H	E	E
XHOLD	Bist Holding Ve Yatırım	H	H	E	H	H	H	H
XILTM	Bist İletişim	E	E	E	H	H	H	H
XINSA	Bist İnşaat	H	H	H	H	H	H	E
XKAGT	Bist Orman, Kağıt, Basım	H	H	H	H	H	H	E
XKMYA	Bist Kimya, Petrol, Plastik	H	H	H	H	H	H	E
XMADN	Bist Madencilik	H	H	H	H	H	H	H
XMANA	Bist Metal Ana	E	E	E	H	H	E	E
XMESY	Bist Metal Eşya, Makina	H	H	H	H	H	E	E
XSGRT	Bist Sigorta	H	H	H	H	H	H	H
XTAST	Bist Taş, Toprak	H	H	E	H	H	H	H
XCRT	Bist Ticaret	H	H	H	H	H	H	E
XTEKS	Bist Tekstil, Deri	H	H	H	H	H	H	E
XTRZM	Bist Turizm	H	H	H	H	H	H	E
XUHIZ	Bist Hizmetler	H	H	H	H	H	H	E
XULAS	Bist Ulaştırma	E	E	E	E	H	E	E
XUTEK	Bist Teknoloji	E	E	E	H	H	E	E
XYORT	Bist Menkul Kıym.Y.O.	E	E	E	E	E	E	H
XAKUR	Bist Aracı Kurumlar	H	H	E	H	H	H	E

Kaynak: Deniz Yatırım Strateji ve Araştırma Bölümü hesaplamaları, Rasyonet

# Bollinger Band

## Bollinger Band seviyelerine göre

Seçilmiş endeks	Endeks ismi	Son kapanış>BB üst bant	Son kapanış>BB alt bant	Son kapanış>BB orta nokta	Son kapanışın BB üst banda uzaklığı	Son kapanışın BB alt banda uzaklığı	Son kapanışın BB orta noktaya uzaklığı
XU100	Bist 100	H	E	H	-5%	5%	0%
XU030	Bist 30	H	E	E	-5%	8%	1%
XU050	Bist 50	H	E	E	-5%	6%	0%
XBANK	Bist Banka	H	E	E	-9%	18%	3%
XUSIN	Bist Sınai	H	E	H	-6%	2%	-2%
XUTUM	Bist Tüm	H	E	E	-4%	5%	0%
XUMAL	Bist Mali	H	E	E	-5%	15%	4%
XBLSM	Bist Bilişim	H	E	E	0%	10%	5%
XELKT	Bist Elektrik	H	E	H	-8%	5%	-2%
XFINK	Bist Fin. Kir. Faktoring	H	E	E	-5%	74%	23%
XGIDA	Bist Gıda, İçecek	H	E	E	-1%	6%	2%
XGMYO	Bist Gayrimenkul Y.O.	H	E	E	-4%	5%	0%
XHARZ	Bist Halka Arz	H	E	E	-2%	21%	9%
XHOLD	Bist Holding Ve Yatırım	H	E	E	-3%	7%	2%
XILTM	Bist İletişim	H	E	H	-5%	5%	0%
XINSA	Bist İnşaat	H	E	H	-6%	1%	-3%
XKAGT	Bist Orman, Kağıt, Basım	H	E	E	-2%	4%	1%
XKMYA	Bist Kimya,Petrol,Plastik	H	E	H	-11%	1%	-5%
XMADN	Bist Madencilik	H	E	H	-11%	5%	-4%
XMANA	Bist Metal Ana	H	E	E	-1%	4%	1%
XMESY	Bist Metal Eşya, Makina	H	E	H	-9%	2%	-4%
XSGRT	Bist Sigorta	H	E	H	-5%	1%	-2%
XTAST	Bist Taş, Toprak	H	E	H	-5%	2%	-2%
XCRT	Bist Ticaret	H	E	H	-4%	1%	-1%
XTEKS	Bist Tekstil, Deri	H	E	H	-15%	0%	-8%
XTRZM	Bist Turizm	H	H	H	-13%	0%	-7%
XUHIZ	Bist Hizmetler	H	E	H	-4%	1%	-1%
XULAS	Bist Ulaştırma	H	E	E	-4%	10%	3%
XUTEK	Bist Teknoloji	H	E	H	-8%	4%	-2%
XYORT	Bist Menkul Kıym.Y.O.	H	E	E	-1%	5%	2%
XAKUR	Bist Aracı Kurumlar	H	E	H	-12%	7%	-4%

Kaynak: Deniz Yatırım Strateji ve Araştırma Bölümü hesaplamaları, Rasyonet

## Average True Range (ATR)

Average True Range (ATR) seviyelerine göre					
Seçilmiş endeks	Endeks ismi	Son kapanış>t-1	Son kapanış>t-2	Son kapanış>t-3	Son kapanış>5 gün ort.
XU100	Bist 100	H	H	H	E
XU030	Bist 30	H	H	H	E
XU050	Bist 50	H	H	H	E
XBANK	Bist Banka	H	H	E	H
XUSIN	Bist Sınai	H	H	H	E
XUTUM	Bist Tüm	H	H	H	E
XUMAL	Bist Mali	H	H	H	H
XBLSM	Bist Bilişim	H	H	H	H
XELKT	Bist Elektrik	H	H	H	E
XFINK	Bist Fin. Kir. Faktoring	E	H	H	H
XGIDA	Bist Gıda, İçecek	H	H	H	E
XGMYO	Bist Gayrimenkul Y.O.	H	H	H	E
XHARZ	Bist Halka Arz	H	H	H	H
XHOLD	Bist Holding Ve Yatırım	H	H	H	E
XILTM	Bist İletişim	H	H	H	E
XINSA	Bist İnşaat	H	H	H	E
XKAGT	Bist Orman, Kağıt, Basım	H	H	H	E
XKMYA	Bist Kimya, Petrol, Plastik	E	H	H	E
XMADN	Bist Madencilik	H	H	H	E
XMANA	Bist Metal Ana	E	E	H	E
XMESY	Bist Metal Eşya, Makina	H	H	H	E
XSGRT	Bist Sigorta	E	H	H	E
XTAST	Bist Taş, Toprak	H	H	H	E
XCRT	Bist Ticaret	H	H	H	E
XTEKS	Bist Tekstil, Deri	H	H	H	E
XTRZM	Bist Turizm	H	H	H	E
XUHIZ	Bist Hizmetler	H	H	H	E
XULAS	Bist Ulaştırma	H	H	H	E
XUTEK	Bist Teknoloji	H	H	H	E
XYORT	Bist Menkul Kıym.Y.O.	E	H	H	E
XAKUR	Bist Aracı Kurumlar	H	H	H	E

Kaynak: Deniz Yatırım Strateji ve Araştırma Bölümü hesaplamaları, Rasyonel

## Average Directional Index (ADX)

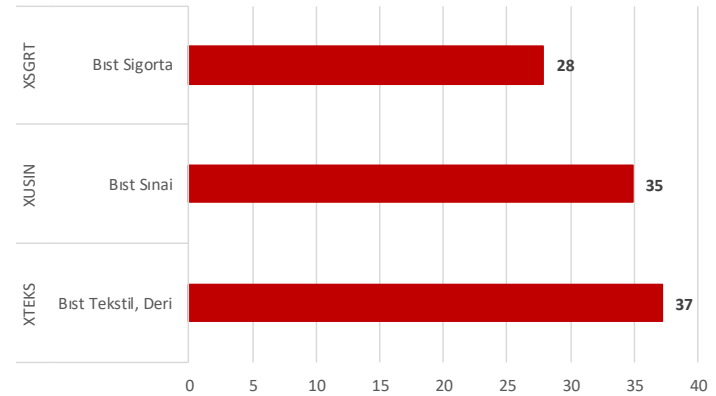
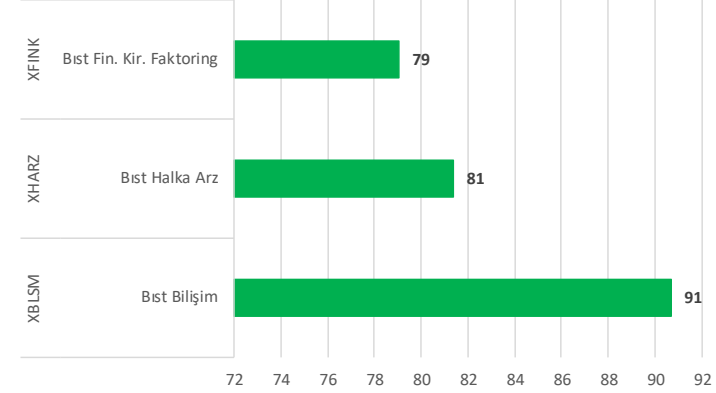
Average Directional Index (ADX) seviyelerine göre									
Seçilmiş endeks	Endeks ismi	ADX>20	ADX<20	ADX=>20-40	ADX>40	Son kapanış>t-1	Son kapanış>t-2	Son kapanış>t-3	Son kapanış>5 gün ort.
XU100	Bist 100	H	E	H	H	H	H	H	H
XU030	Bist 30	H	H	H	H	H	H	H	H
XU050	Bist 50	H	E	H	H	H	H	H	H
XBANK	Bist Banka	E	H	E	H	H	H	H	H
XUSIN	Bist Sınai	H	E	H	H	H	H	H	H
XUTUM	Bist Tüm	H	E	H	H	H	H	H	H
XUMAL	Bist Mali	E	H	E	H	E	E	H	E
XBLSM	Bist Bilişim	E	H	E	H	E	E	E	E
XELKT	Bist Elektrik	H	H	E	H	H	H	H	H
XFINK	Bist Fin. Kir. Faktoring	E	H	E	H	E	E	E	E
XGIDA	Bist Gıda, İçecek	H	E	H	H	H	H	H	H
XGMYO	Bist Gayrimenkul Y.O.	H	E	H	H	H	H	H	H
XHARZ	Bist Halka Arz	E	H	H	E	E	E	E	E
XHOLD	Bist Holding Ve Yatırım	H	E	H	H	H	H	H	H
XILTM	Bist İletişim	H	E	H	H	H	H	H	H
XINSA	Bist İnşaat	E	H	E	H	H	H	H	H
XKAGT	Bist Orman, Kağıt, Basım	H	E	H	H	H	H	H	H
XKMYA	Bist Kimya,Petrol,Plastik	E	H	E	H	E	E	E	E
XMADN	Bist Madencilik	H	E	H	H	H	H	H	H
XMANA	Bist Metal Ana	H	E	H	H	E	E	E	E
XMESY	Bist Metal Eşya, Makina	H	E	H	H	E	E	E	E
XSGRT	Bist Sigorta	H	E	H	H	H	H	H	H
XTAST	Bist Taş, Toprak	E	H	E	E	H	H	H	H
XTCRT	Bist Ticaret	H	E	H	H	E	E	H	H
XTEKS	Bist Tekstil, Deri	E	H	E	H	E	E	E	E
XTRZM	Bist Turizm	E	H	E	H	E	E	E	E
XUHIZ	Bist Hizmetler	E	H	E	H	H	H	H	H
XULAS	Bist Ulaştırma	H	E	H	H	H	H	H	H
XUTEK	Bist Teknoloji	H	E	H	H	E	E	E	E
XYORT	Bist Menkul Kıym.Y.O.	H	E	H	H	H	H	H	H
XAKUR	Bist Aracı Kurumlar	E	H	E	E	H	H	H	H

Kaynak: Deniz Yatırım Strateji ve Araştırma Bölümü hesaplamaları, Rasyonel

## Puanlama sistemi &amp; en yüksek 3 – en düşük 3

Endeks Kodu	Endeks İsmi	Puan	Toplam	100 Puan
XBLSM	Bist Bilişim	39	43	91
XHARZ	Bist Halka Arz	35	43	81
XFINK	Bist Fin. Kir. Faktoring	34	43	79
XUMAL	Bist Mali	32	43	74
XMANA	Bist Metal Ana	31	43	72
XGIDA	Bist Gıda, İçecek	29	43	67
XULAS	Bist Ulaştırma	29	43	67
XYORT	Bist Menkul Kıym.Y.O.	28	43	65
XHOLD	Bist Holding Ve Yatırım	26	43	60
XUTEK	Bist Teknoloji	25	43	58
XBANK	Bist Banka	24	43	56
XKAGT	Bist Orman, Kağıt, Basım	24	43	56
XMESY	Bist Metal Eşya, Makina	24	43	56
XU030	Bist 30	23	43	53
XAKUR	Bist Aracı Kurumlar	22	43	51
XU050	Bist 50	22	43	51
XUTUM	Bist Tüm	22	43	51
XILTM	Bist İletişim	21	43	49
XUHIZ	Bist Hizmetler	20	43	47
XU100	Bist 100	20	43	47
XTCRT	Bist Ticaret	20	43	47
XGMYO	Bist Gayrimenkul Y.O.	20	43	47
XTRZM	Bist Turizm	19	43	44
XTAST	Bist Taş, Toprak	19	43	44
XKMYA	Bist Kimya,Petrol,Plastik	18	43	42
XINSA	Bist İnşaat	17	43	40
XMADN	Bist Madencilik	17	43	40
XELKT	Bist Elektrik	17	43	40
XTEKS	Bist Tekstil, Deri	16	43	37
XUSIN	Bist Sınai	15	43	35
XSGRT	Bist Sigorta	12	43	28
	<b>Ortalama</b>	<b>23</b>		<b>54</b>
	<b>Medyan</b>	<b>22</b>		<b>51</b>

Kaynak: Deniz Yatırım Strateji ve Araştırma Bölümü hesaplamaları



## Karşılaştırmalı 5 günlük takip

Puanlama							
Endeks Kodu	Endeks İsmi	23.06.2026	24.06.2026	25.06.2026	26.06.2026	29.06.2026	Seyir
XU100	Bist 100	63	53	58	51	47	
XU030	Bist 30	67	60	63	56	53	
XU050	Bist 50	67	56	58	53	51	
XBANK	Bist Banka	72	67	63	58	56	
XUSIN	Bist Sınai	49	44	51	42	35	
XUTUM	Bist Tüm	67	51	53	51	51	
XUMAL	Bist Mali	77	74	72	65	74	
XBLSM	Bist Bilişim	67	65	77	77	91	
XELKT	Bist Elektrik	60	53	42	37	40	
XFINK	Bist Fin. Kir. Faktoring	70	72	70	70	79	
XGIDA	Bist Gıda, İçecek	72	53	60	72	67	
XGMYO	Bist Gayrimenkul Y.O.	65	58	44	47	47	
XHARZ	Bist Halka Arz	72	63	67	81	81	
XHOLD	Bist Holding Ve Yatırım	53	53	56	51	60	
XILTM	Bist İletişim	49	44	53	47	49	
XINSA	Bist İnşaat	49	53	47	49	40	
XKAGT	Bist Orman, Kağıt, Basım	74	60	58	51	56	
XKMYA	Bist Kimya, Petrol, Plastik	49	40	44	53	42	
XMADN	Bist Madencilik	53	49	44	42	40	
XMANA	Bist Metal Ana	53	51	49	79	72	
XMESY	Bist Metal Eşya, Makina	49	49	47	47	56	
XSGRT	Bist Sigorta	40	35	30	35	28	
XTAST	Bist Taş, Toprak	47	40	40	44	44	
XTCRT	Bist Ticaret	60	51	49	47	47	
XTEKS	Bist Tekstil, Deri	47	49	37	30	37	
XTRZM	Bist Turizm	51	42	49	44	44	
XUHIZ	Bist Hizmetler	67	58	53	53	47	
XULAS	Bist Ulaştırma	70	70	77	70	67	
XUTEK	Bist Teknoloji	51	44	49	47	58	
XYORT	Bist Menkul Kıym.Y.O.	63	67	56	72	65	
XAKUR	Bist Aracı Kurumlar	58	51	60	65	51	

Kaynak: Deniz Yatırım Strateji ve Araştırma Bölümü hesaplamaları

Kapanış performansı							
Endeks Kodu	Endeks İsmi	23.06.2026	24.06.2026	25.06.2026	26.06.2026	29.06.2026	Seyir
XU100	Bist 100	-1.3%	-1.4%	-0.5%	0.1%	-0.6%	
XU030	Bist 30	-1.2%	-1.4%	-0.2%	0.1%	-0.8%	
XU050	Bist 50	-1.2%	-1.4%	-0.3%	0.2%	-0.9%	
XBANK	Bist Banka	-1.8%	-0.2%	-3.8%	0.4%	-0.6%	
XUSIN	Bist Sınai	-1.4%	-1.2%	-0.2%	0.5%	-0.9%	
XUTUM	Bist Tüm	-0.9%	-1.2%	-0.5%	0.1%	-0.4%	
XUMAL	Bist Mali	-1.0%	-0.3%	-1.4%	0.7%	0.2%	
XBLSM	Bist Bilişim	0.1%	-0.8%	1.3%	1.1%	1.4%	
XELKT	Bist Elektrik	-1.3%	-1.9%	-0.3%	-0.5%	0.4%	
XFINK	Bist Fin. Kir. Faktoring	0.8%	0.0%	2.5%	1.1%	2.2%	
XGIDA	Bist Gıda, İçecek	-0.5%	-0.6%	1.0%	1.3%	0.2%	
XGMYO	Bist Gayrimenkul Y.O.	-0.9%	-1.2%	-1.5%	0.5%	-0.7%	
XHARZ	Bist Halka Arz	-0.3%	-0.9%	1.3%	1.0%	1.6%	
XHOLD	Bist Holding Ve Yatırım	-0.9%	0.0%	-0.8%	1.1%	0.5%	
XILTM	Bist İletişim	-2.4%	-0.5%	-0.1%	0.8%	-0.8%	
XINSA	Bist İnşaat	-2.2%	-0.5%	-0.7%	-0.1%	0.0%	
XKAGT	Bist Orman, Kağıt, Basım	-0.2%	-0.8%	-0.7%	0.4%	1.5%	
XKMYA	Bist Kimya, Petrol, Plastik	-1.4%	-2.1%	0.1%	0.1%	-1.1%	
XMADN	Bist Madencilik	-3.2%	-2.9%	-1.3%	0.7%	-2.2%	
XMANA	Bist Metal Ana	-1.7%	-0.2%	-0.5%	2.8%	-0.9%	
XMESY	Bist Metal Eşya, Makina	-1.8%	-0.9%	-0.5%	-1.3%	-1.6%	
XSGRT	Bist Sigorta	-2.0%	-0.3%	-0.6%	0.0%	-1.6%	
XTAST	Bist Taş, Toprak	-1.2%	-1.5%	-0.7%	0.2%	0.0%	
XTCRT	Bist Ticaret	1.0%	-1.3%	-0.2%	-0.6%	-0.8%	
XTEKS	Bist Tekstil, Deri	-1.1%	-2.4%	-0.6%	-1.4%	-1.0%	
XTRZM	Bist Turizm	-1.6%	-2.1%	-1.9%	-1.7%	-0.5%	
XUHIZ	Bist Hizmetler	-0.6%	-0.9%	-0.2%	-0.3%	-0.6%	
XULAS	Bist Ulaştırma	-0.1%	-0.5%	1.0%	0.4%	-1.4%	
XUTEK	Bist Teknoloji	-0.5%	-4.5%	1.5%	-1.8%	-0.2%	
XYORT	Bist Menkul Kıym.Y.O.	-1.3%	1.0%	-0.8%	0.5%	0.1%	
XAKUR	Bist Aracı Kurumlar	0.9%	1.4%	0.6%	0.1%	-0.1%	

Kaynak: Deniz Yatırım Strateji ve Araştırma Bölümü hesaplamaları

## Nasıl okumalıyız?

- **Kapanış fiyatları ve hareketli ortalamalar** | Seçilmiş BIST endeksleri için son kapanış fiyatlarını; 3, 5, 22, 55 ve 200 günlük hareketli ortalamalar ile karşılaştırdık ve puanlama tabi tuttuk.
- **RSI** | Momentum göstergesidir.  $60 < X < 70$  değerini «trend takip bölgesi» olarak belirledik ve 5 günlük hareketli ortalamalar ile farklı RSI değerlerini karşılaştırdık. Tablonun son kısmında, RSI ve fiyat uyumunu gözettik.
- **MACD** | Uzun vadeli grafiklerde trend takibi için kullanılır. Son kapanış değeri ile 3 ve 5 günlük ortalamaları hesaplayarak incelemeye çalıştık.
- **Bollinger Band** | Alt ve üst bant değerleri ile orta nokta kapanışlarını karşılaştırdık.
- **ATR** | Oynaklık ölçümü ve takibinde kullanılır. Son kapanış değeri ile 3 ve 5 günlük ortalamaları hesaplayarak incelemeye çalıştık.
- **ADX** | Trend ölçümü ve takibinde kullanılır. Son kapanış değeri ile 3 ve 5 günlük ortalamaları hesaplayarak incelemeye çalıştık. Ayrıca,  $>20$ ,  $<20$ ,  $>40$ ,  $20-40$ ,  $>40$  gibi belirlediğimiz seviyeler üzerinden karşılaştırdık.
- **Puanlama** | 7 ana gösterge ve toplam 43 kriter üzerinden ilerledik. Oluşan puan seviyesini 100 üzerinden karşılaştırdık.
- Tablolarda yer alan **E: Evet H: Hayır** anlamına gelmektedir.

## Yasal Uyarı

### Uyarı Notu:

Bu rapor/e-posta içerisinde yer alan değerlendirmeler Deniz Yatırım Menkul Kıymetler A.Ş. tarafından, güvenilir olduğuna inanılan kaynaklardan elde edilen bilgi ve veriler kullanılarak hazırlanmıştır. Raporunda yer alan ifadeler, mali durumunuz ile risk ve getiri tercihlerinize uygun olmayabilir ve hiçbir şekilde alış veya satış yapılması yönünde yönlendirme olarak değerlendirilmemelidir. Deniz Yatırım, bu bilgilerin doğru, eksiksiz ve değişmez olduğunu garanti etmemektedir. Bu sebeple, okuyucuların, bu raporlardan elde edilen bilgilere dayanarak hareket etmeden önce, bilgilerin doğruluğunu teyit etmeleri önerilir ve bu bilgilere dayanarak aldıkları kararlarda sorumluluk okuyucuların kendilerine aittir. Bilgilerin eksikliği ve yanlışlığından Deniz Yatırım hiçbir şekilde sorumlu tutulamaz. Ayrıca, Deniz Yatırım ve DenizBank Finansal Hizmetler Grubu çalışanları ve danışmanlarının, herhangi bir şekilde bu rapor/e-posta içerisinde yer alan bilgiler dolayısıyla ortaya çıkabilecek, doğrudan veya dolaylı zararlarla ilgili herhangi bir sorumluluğu yoktur. Burada yer alan bilgiler sermaye piyasası aracına yönelik bir yatırım tavsiyesi, alım-satım önerisi ya da getiri vaadi değildir ve yatırım danışmanlığı kapsamında yer almamaktadır. Yatırım Danışmanlığı hizmeti; yetkili kuruluşlar tarafından imzalanacak yatırım danışmanlığı sözleşmesi çerçevesinde kişilerin risk ve getiri tercihleri dikkate alınarak kişiye özel sunulmaktadır. Buradaki içeriğin hiçbir bölümü Deniz Yatırım Menkul Kıymetler A.Ş.'nin yazılı izni olmadan çoğaltılamaz, hiçbir şekil ve ortamda yayınlanamaz, alıntı yapılamaz ve kullanılamaz.

### Disclaimer:

Assessments included in this report/e-mail have been prepared based on information and data obtained from sources deemed to be reliable by Deniz Yatırım Menkul Kıymetler A.Ş. The statements in the report may not be suitable with your financial status, risk or income preferences and must not be evaluated as a form of guidance towards carrying out sales or purchases in any way. Deniz Yatırım does not guarantee the accuracy, completeness and permanence of these data. Therefore, readers are recommended to verify the accuracy of these data before they act based on information in these reports, and the responsibility of decisions taken as per these information belongs to the reader. Deniz Yatırım cannot in any way be held liable for the incompleteness or inaccuracy of this information. Also, employees and consultants of Deniz Yatırım and DenizBank Financial Services Group have no direct or indirect responsibility with regards to any losses to be incurred due to information given in this report/e-mail. This information does not constitute an investment recommendation, buy-sell proposal or promise of income in relation to any capital market instruments and does not fall in scope of investment consultancy. Investment Consultancy services are tailor-made for persons based on their risk and income preferences in scope of investment consultancy agreements signed with authorized institutions. None of this content can be copied without the written permission of Deniz Yatırım Menkul Kıymetler A.Ş., published in any form or environment, given reference or utilized.

© DENİZ YATIRIM 2026